

디파지트 오시는 길



디파지트 위치 안내



- 서울특별시 강남구 논현로161길 59 지하 디파지트
- 주차 : 신구초등학교 공영주차장 (5분당 300원)
- <https://map.naver.com/local/siteview.nhn?code=1815765897&ts=1532662667869>



오시는 길

아래 버튼을 클릭하세요

자동차로 오시는 경우
(신구초등학교 공영주차장)

지하철로 오시는 경우
(3호선 압구정역)

버스로 오시는 경우
(신사중학교, 압구정/청담 방면)

버스로 오시는 경우
(신사중학교, 반포/고속터미널 방면)



오시는 길

자동차로 오시는 경우
(신구초등학교 공영주차장)



자동차로 오시는 경우 1

네비게이션으로 신구초등학교 공영주차장을 검색하고 오시면 됩니다.
만차일 경우가 많은데, 잠시 기다리시면 자리가 금방 생기는 편입니다.



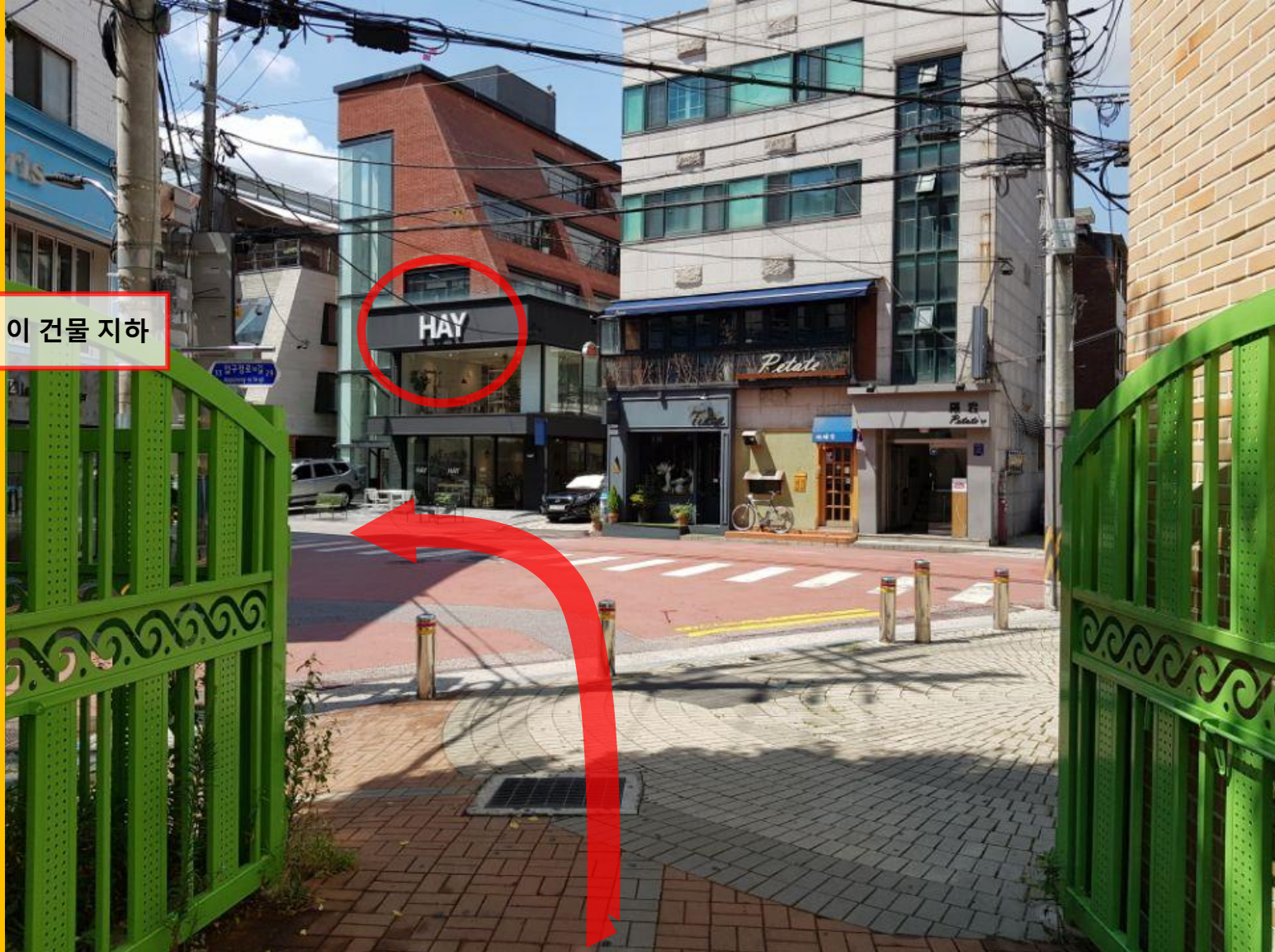


자동차로 오시는 경우 2

공영주차장에서 엘리베이터 혹은 계단으로 나오세요.

디파지트는 HAY랑 마주보고 있습니다.

이 건물 지하

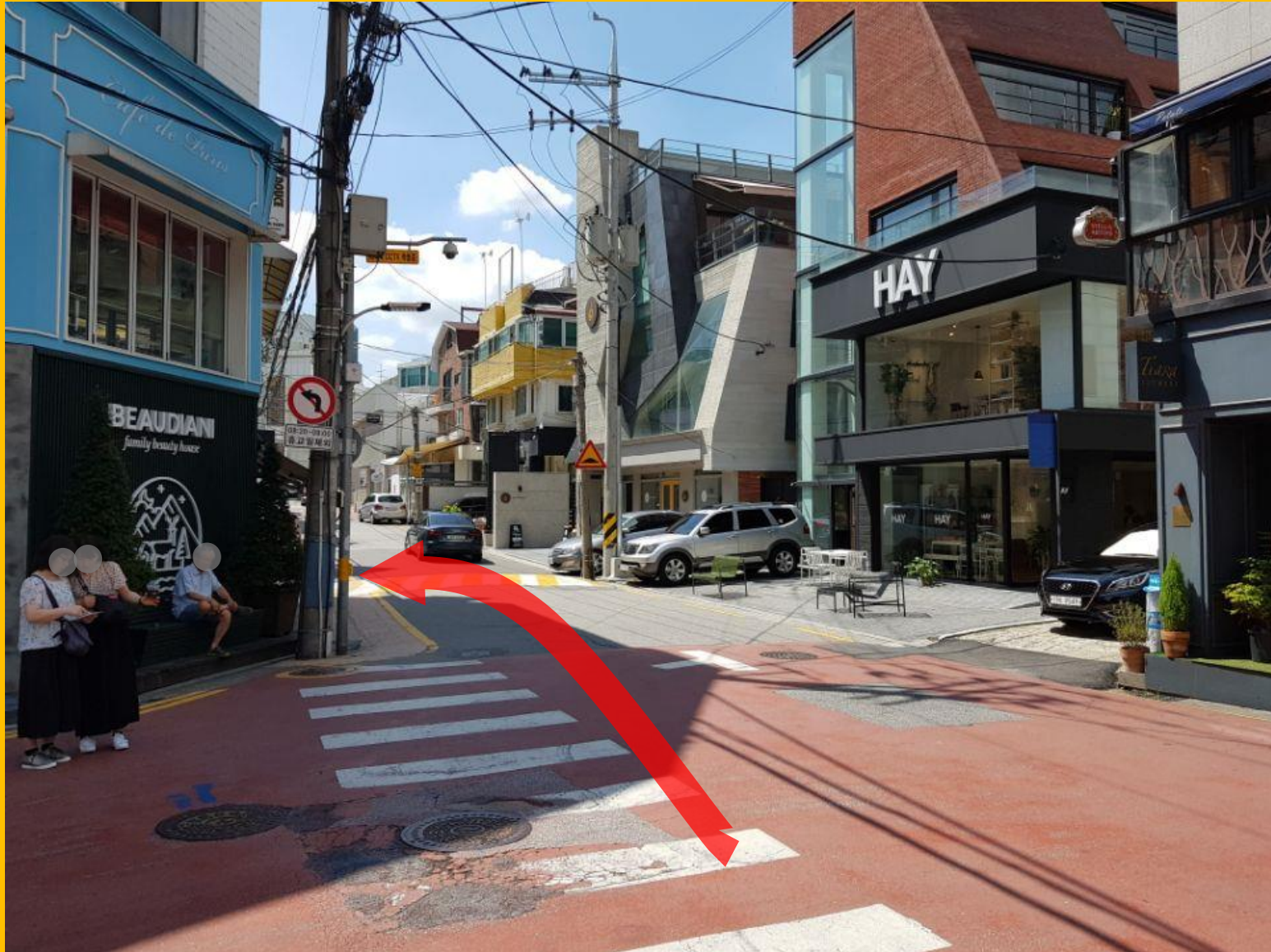




자동차로 오시는 경우 3

디파지트는 HAY랑 마주보고 있습니다.

뷰디아니(BEAUDIANI) 매장쪽으로 걸어오세요.





자동차로 오시는 경우 4

뷰디아니(BEAUDIANI) 매장 옆 노란문으로 들어오시면 됩니다.





오시는 길

지하철로 오시는 경우
(3호선 압구정역)

신사역에서도 걸어오실 수 있지만,
압구정역이 조금 더 가깝습니다.



지하철로 오시는 경우 1

3호선 압구정역 4번 출구로 나오셔서 바로 오른쪽 골목으로 들어갑니다.





지하철로 오시는 경우 2

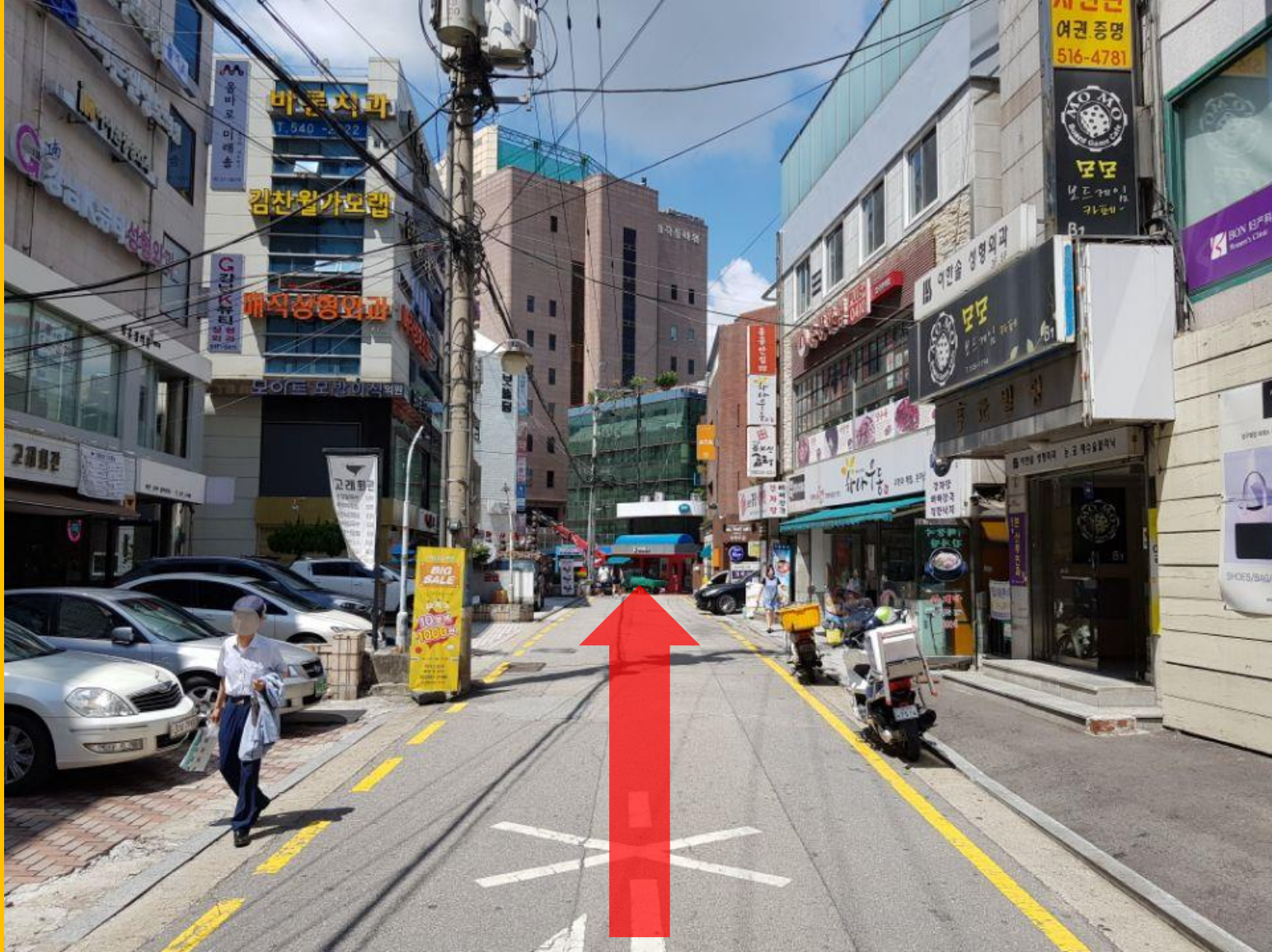
계속 직진입니다.





지하철로 오시는 경우 3

계속 직진입니다.





지하철로 오시는 경우 4

T World, 현대 오일뱅크 앞에서 비스듬히 좌회전입니다.





지하철로 오시는 경우 5

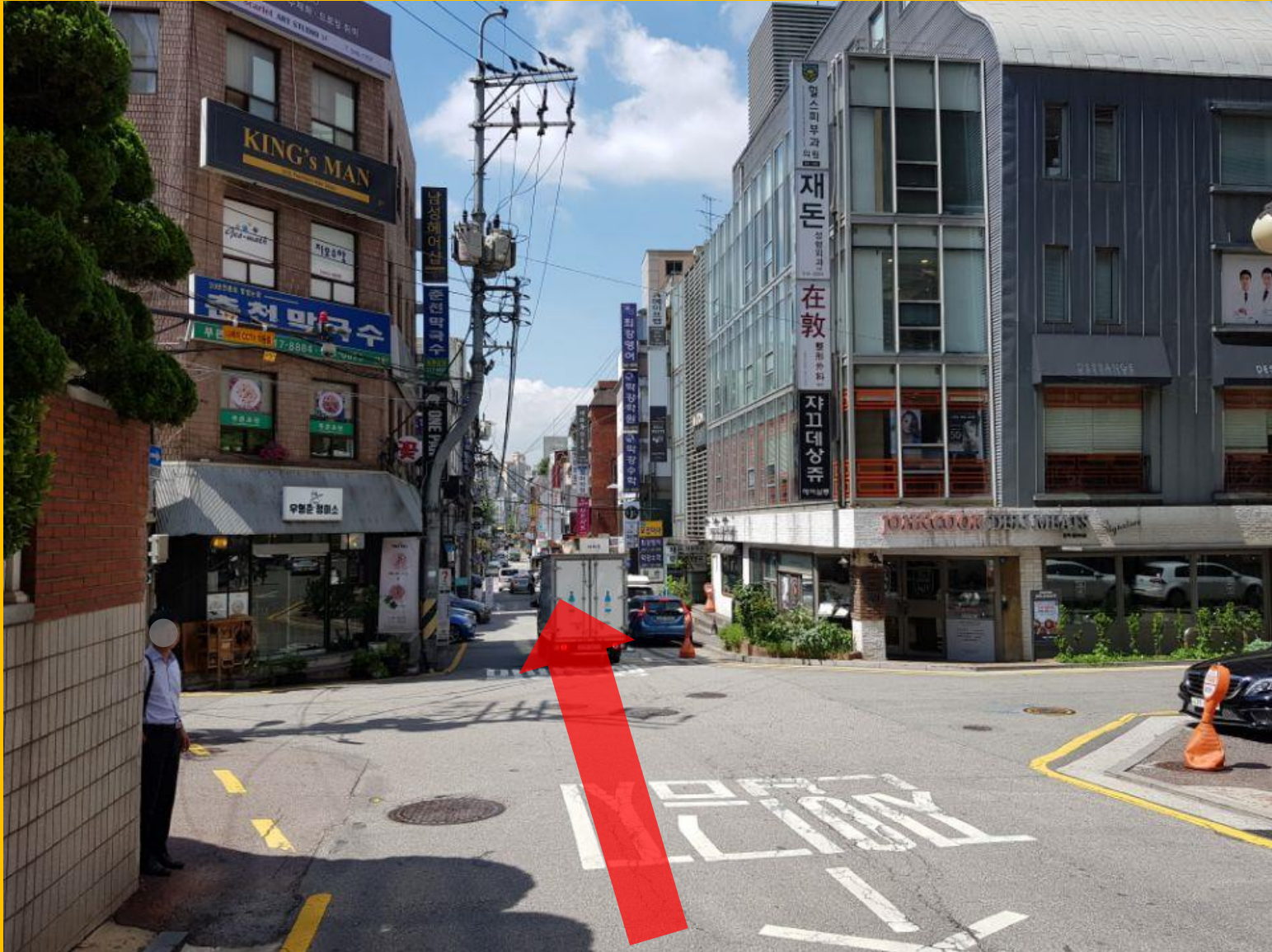
비엔나 커피 하우스, 압구정성당, 폴 바셋 등을 지나 직진입니다.





지하철로 오시는 경우 6

계속 직진입니다.





지하철로 오시는 경우 7

광림교회 옆으로 계속 직진입니다.





지하철로 오시는 경우 8 계속 직진입니다.





지하철로 오시는 경우 9

계속 직진입니다.





지하철로 오시는 경우 10

한.추 지나자마자 좌회전입니다. (CLUB MONACO 쪽으로)





지하철로 오시는 경우 11

꺾고 나면 깎부치킨, 낙지아구 감자탕, 알래스카 빵집이 보입니다.
계속 직진합니다.





지하철로 오시는 경우 12

신구초등학교 공영주차장 입구를 지나 계속 직진합니다.





지하철로 오시는 경우 13

디파지트는 HAY와 마주보고 있습니다.





지하철로 오시는 경우 14

뷰디아니(BEAUDIANI) 매장 옆 노란문으로 들어오시면 됩니다.





오시는 길

버스로 오시는 경우
(신사중학교, 압구정/청담 방면)

신구중학교는 신구초등학교에서
걸어서 20분 걸리고 길도 복잡합니다.
신사중학교 버스정류장이 가깝습니다.



버스(압구정/청담 방향)으로 오시는 경우 1

내리셔서 좌측으로 30m 가다가 투썸플레이스와 신한은행 사잇길로 들어갑니다.





버스(압구정/청담 방향)으로 오시는 경우 2
계속 직진합니다.





버스(압구정/청담 방향)으로 오시는 경우 3
계속 직진합니다.



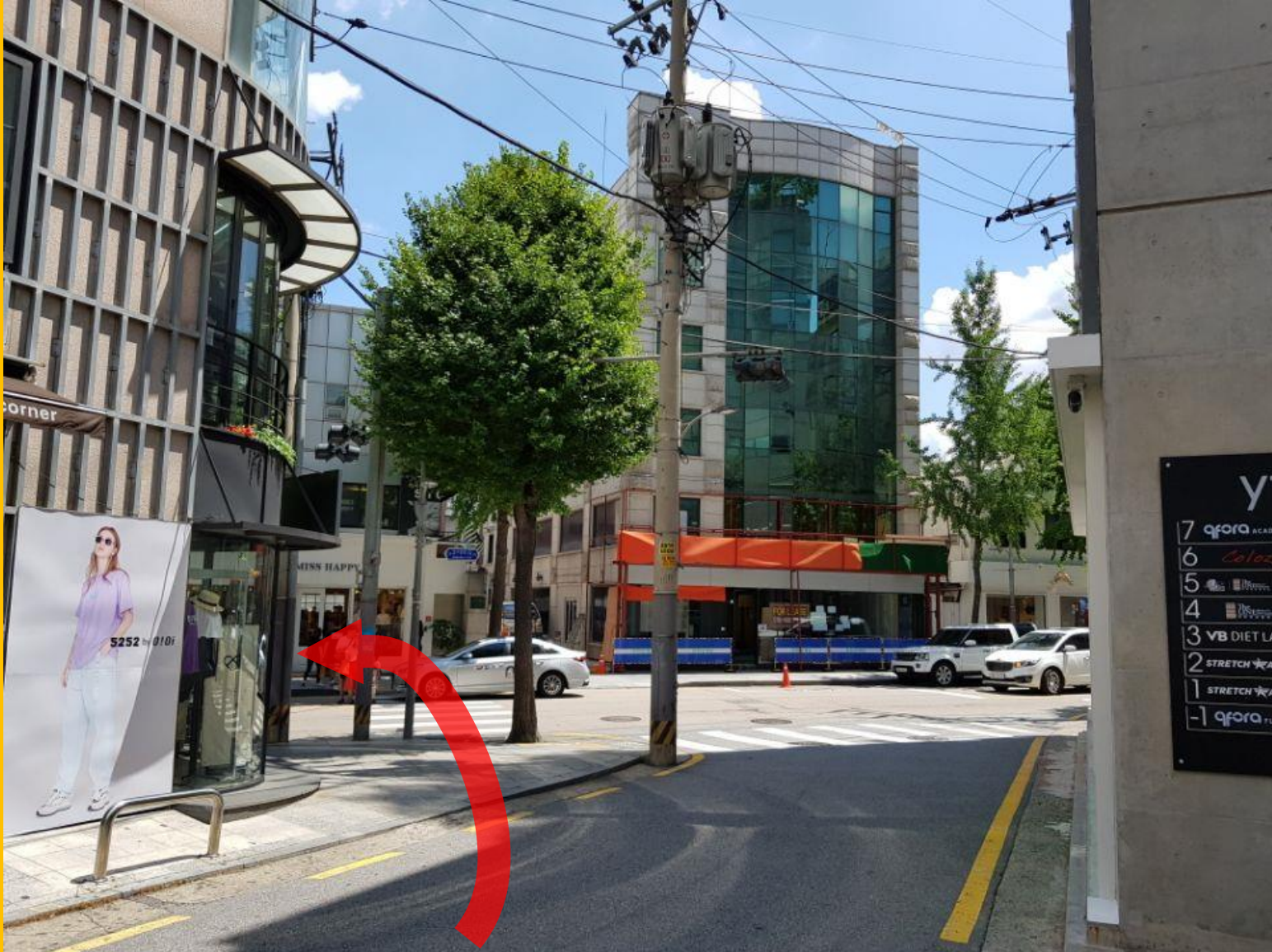


버스(압구정/청담 방향)으로 오시는 경우 4
MLB와 LOUIS CLUB 사이로 계속 직진합니다.





버스(압구정/청담 방향)으로 오시는 경우 5
가로수길을 건너서 좌회전 합니다.





버스(압구정/청담 방향)으로 오시는 경우 6
직진하시다 H&M 간판에서 우회전 합니다.





버스(압구정/청담 방향)으로 오시는 경우 7

신구스포츠센터(신구초등학교 공영주차장) 앞까지 직진한 후 우회전 합니다.





버스(압구정/청담 방면)으로 오시는 경우 8

신구스포츠센터(신구초등학교 공영주차장) 앞까지 직진한 후 우회전 합니다.





버스(압구정/청담 방면)으로 오시는 경우 9
디파지트는 HAY와 마주보고 있습니다.





버스(압구정/청담 방향)으로 오시는 경우 10

뷰디아니(BEAUDIANI) 매장 옆 노란문으로 들어오시면 됩니다.





오시는 길

버스로 오시는 경우
(신사중학교, 반포/고속터미널 방면)

신구중학교는 신구초등학교에서
걸어서 20분 걸리고 길도 복잡합니다.
신사중학교 버스정류장이 가깝습니다.



버스(반포/고속터미널 방면)으로 오시는 경우 1
내리셔서 오른쪽으로 사거리까지 직진합니다.





버스(반포/고속터미널 방면)으로 오시는 경우 2
투명치과 쪽으로 길을 건너 가로수길로 들어갑니다.





버스(반포/고속터미널 방면)으로 오시는 경우 3

Etam, SPAO, TOMMY HILFIGER, ZARA HOME 등을 지나 직진합니다.





버스(반포/고속터미널 방면)으로 오시는 경우 4
좌측 H&M 앞 골목으로 들어갑니다.





버스(반포/고속터미널 방면)으로 오시는 경우 5

신구스포츠센터(신구초등학교 공영주차장) 앞까지 직진한 후 우회전 합니다.





버스(반포/고속터미널 방면)으로 오시는 경우 6

신구스포츠센터(신구초등학교 공영주차장) 앞까지 직진한 후 우회전 합니다.





버스(반포/고속터미널 방면)으로 오시는 경우 7
디파지트는 HAY와 마주보고 있습니다.





버스(반포/고속터미널 방면)으로 오시는 경우 8

뷰디아니(BEAUDIANI) 매장 옆 노란문으로 들어오시면 됩니다.

