

우리동네 학교에는 어떤 고인돌 강좌가 있을까?

강남구 · 강동구 · 송파구

동양철학 영화로 맛보기	4/13, 6/15, 8/31(금) - 신명중 신우현
4차 산업혁명과 직업의 세계	7/20(금) - 강명중 9/21(금), 10/11(목) - 세운중 장선화
셰익스피어의 가장 드라마틱한 순간들	5/10(목) - 청담중 임승태
미디어를 보며: 시사로 논술하기	7/23(월), 7/24(화) - 서문중 장선화
나오라 소설탐정단	9/6, 9/13, 9/27(목) - 세운중 김나정
이야기꾼 프로젝트: 스토리창작수업	5/11~25(금) - 개원중 김나정
우리의 천사 혹은 괴물, 프랑켄슈타인	5/10, 5/31, 7/12(목) - 오륜중 7/11, 7/18(수) - 세광고 윤민정
셰익스피어의 가장 드라마틱한 순간들	6/1(금), 6/18(월), 8/28(화) - 석촌중 임승태
통합과학과 세상의 이해	4/12(목), 5/17(목) - 신암중 장형진
절제와 균형의 힘, 예술	5/25(금) - 둔촌중 박원주
영화로 읽는 선택과 실천의 경계 'HOW TO'	8/23, 9/6, 11/8(목) - 평남중 윤은주

강서구 · 구로구 · 양천구

세계의 공연을 가다	6/1, 6/22, 7/13(금) - 목동중 김은정
통합과학과 세상의 이해	5/11, 6/8, 7/13(금) - 동원중 장형진
원포인트 서양미술사	7/17(화), 18(수), 19(목) - 고척고 김희은영
통합과학과 세상의 이해	7/16(월) - 18(수) - 양천고 장형진
설득과 협상, 고전에서 배우다	3/29, 4/19, 5/31, 6/21(목) - 신서중 오상현
원작과 함께 영화 읽기	7/11, 7/18, 8/29, 11/28(수) - 신록중 최 은

노원구 · 도봉구 · 동대문구 · 동작구

영화로 읽는 선택과 실천의 경계 'HOW TO'	7/13(금), 11/9(목) - 혜성여고 윤은주
무기체계의 발전에 따른 역사와 산업의 발전	7/16(월), 7/17(화), 7/8(수) - 경기기계고교 이세환
마이너리티리포트 조선	7/11(수) - 송곡중 정향권

서대문구 · 마포구 · 용산구 · 종로구

영화로 읽는 선택과 실천의 경계 'HOW TO'	3/29 - 4/12(목) - 가재울고 윤은주
영화로 읽는 선택과 실천의 경계 'HOW TO'	3/31(토) - 용산고 5/12 - 26(토) - 배재여고 윤은주
인공지능과 함께 펼치는 인문학	8/22(수), 8/29(수) - 인왕고 4/14(토) - 용산고 이은정
원작과 함께 영화 읽기	7/10(화), 7/13(금), 7/16(월) - 흥대서범부속여중 최 은
설득과 협상, 고전에서 배우다	4/6(금), 5/25(금), 6/8(금) - 성서중 오상현
리얼 유토피아를 꿈꾸자	5/9 - 23(수) - 경동고 오준호
처음 읽는 진화 심리학	9/3 - 17(월) - 동성고 강경희
이야기꾼 프로젝트: 스토리창작수업	3/26 - 4/16(월) - 덕성여고 김나정
상상력의 뿌리, 동양신화의 귀환	6/7 - 21(목) - 대신고 김윤아

고인돌을 만날 수 있는

서울특별시교육청 통합도서관·평생학습관

도서관명	소재지	전화번호	홈페이지	휴관일
강남도서관	강남구 선릉로116길 45	3448 - 4743	gnlib.sen.go.kr	1, 3주 (수)
강동도서관	강동구 양재대로116길 57	2225 - 9835	gdlib.sen.go.kr	1, 3주 (목)
강서도서관	강서구 등촌로51나길 29	3219 - 7071	gslib.sen.go.kr	1, 3주 (금)
개포도서관	강남구 선릉로4길 30	3460 - 8241	gpplib.sen.go.kr	2, 4주 (목)
고척평생학습관	강동구 고척로 295	6902 - 2633	gdllc.sen.go.kr	2, 4주 (월)
고척도서관	구로구 고척로45길 31	2680 - 2414	gcplib.sen.go.kr	2, 4주 (수)
구로도서관	구로구 공원로 15	6958 - 2901	grlib.sen.go.kr	1, 3주 (수)
남산도서관	용산구 소월로 109	6911 - 0143	nslib.sen.go.kr	1, 3주 (월)
노원평생학습관	노원구 동일로204길 13	070-4681-6372	nwllc.sen.go.kr	2, 4주 (월)
도봉도서관	도봉구 삼양로 556	6714 - 7423	dblib.sen.go.kr	2, 4주 (수)
동대문도서관	동대문구 천호대로4길 22	2170 - 1032	ddmlib.sen.go.kr	2, 4주 (수)
동작도서관	동작구 장승배기로 94	823 - 6419	djlib.sen.go.kr	2, 4주 (금)
마포평생학습관(분관)	마포구 홍익로2길 16	2137 - 0023	mpllc.sen.go.kr	2, 4주 (월)
마포평생학습관(분관)	마포구 마포대로 224	6959 - 3001	ahyon.sen.go.kr	2, 4주 (월)
서대문도서관	서대문구 모래내로 412	6948 - 2181	sdmlib.sen.go.kr	1, 3주 (화)
송파도서관	송파구 동남로 263	3434 - 3341	spilib.sen.go.kr	2, 4주 (화)
양천도서관	양천구 목동서로 113	2062 - 3952	yclib.sen.go.kr	1, 3주 (목)
어린이도서관	종로구 사직로9길 7	731 - 2372	childlib.sen.go.kr	1, 3주 (월)
영등포평생학습관	영등포구 버드나루로15길 10	6712 - 7542	ydpllc.sen.go.kr	2, 4주 (월)
용산도서관	용산구 두탑바위로 160	6902 - 7752	yslib.sen.go.kr	2, 4주 (화)
정독도서관	종로구 북촌로5길 48	2011 - 5773	jdlib.sen.go.kr	1, 3주 (수)
종로도서관	종로구 사직로9길 15-14	721 - 0711	jnlib.sen.go.kr	2, 4주 (월)

서울특별시교육청 통합도서관·평생학습관
 >> lib.sen.go.kr

평생학습포털 에버러닝
 >> everlearning.sen.go.kr

서울특별시교육청
 고전 · 인문아카데미

고전 인문학이 돌아오다



II 생애주기별 고전·인문아카데미 II 고인돌 강좌에 여러분을 초대합니다!

서울특별시교육청 도서관·평생학습관에서는 백성경제연구원과 함께 2013년부터 고전·인문학을 바탕으로 영화, 미술, 경제, 과학을 아우르는 「고인돌(고전인문학이 돌아오다)」 사업을 운영하고 있습니다.

고인돌처럼 묵직한 사과의 깊이를 더하고, 청소년은 교과서 너머의 지식과 교양을 체험할 수 있을 것입니다. 책과 독서의 가치를 확인하는 소통과 공감의 장에 여러분을 초대합니다.

강서도서관

경제학, 인간을 탐색하다
 » 10/1 ~ 10/22 (매주 월) 19:00~
 » 강사: 박정호
 인원 50명 | 대상 성인

양천도서관

통합과학과 세상의 이해
 » 4/14 ~ 4/21 (매주 토) 9:30~
 » 강사: 장형진
 인원 50명 | 대상 중·고등학교생

구로도서관

와인의 문화사
 » 7/17 ~ 8/14 (매주 화) 19:00~
 » 강사: 민혜련
 인원 30명 | 대상 성인

마포평생학습관

알고 보면 재미있는 미술시장
 » 10/16 ~ 11/6 (매주 화) 19:00~
 » 강사: 백지희
 인원 50명 | 대상 성인

영등포평생학습관

영화로 떠나는 이탈리아 기행
 » 4/12 ~ 5/3 (매주 목) 19:00~
 » 강사: 김은정
 인원 90명 | 대상 성인

문학, 클래식을 만나다 (클래식컬 인문학)
 » 7/14 ~ 8/11 (매주 토) 14:00~
 » 강사: 나성민
 인원 40명 | 대상 성인

서대문도서관

인생을 3배로 넓히는 조선의 이야기들
 » 5/3 ~ 5/24 (매주 목) 14:00~
 » 강사: 정창권
 인원 60명 | 대상 성인

마포평생학습관 아현분관

영화로 따라나서는 이탈리아 기행
 » 5/3 ~ 5/31 (매주 목) 10:00~
 » 강사: 김은정
 인원 30명 | 대상 성인

용산도서관

경제학, 인간을 탐색하다
 » 4/2 ~ 4/30 (매주 월) 19:00~
 » 강사: 박정호
 인원 30명 | 대상 성인

러시아 문학으로의 초대
 » 4/2 ~ 4/30 (매주 월) 19:00~
 » 강사: 신영선
 인원 30명 | 대상 성인

강남도서관

북유럽신화의 세계
 » 8/23 ~ 9/20 (매주 목) 19:00~
 » 강사: 안인희
 인원 50명 | 대상 성인

남산도서관

이데올로기의 시대:
 유럽의 종교전쟁과 왕국들 (16~17세기)
 » 5/18 ~ 6/15 (매주 금) 19:00~
 » 강사: 안인희
 인원 70명 | 대상 성인

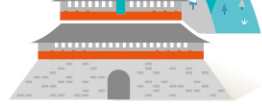
클래식 시대의 맥박을 듣다
 » 10/10 ~ 10/31 (매주 수) 19:00~
 » 강사: 이재훈
 인원 70명 | 대상 성인

도봉도서관

고전강독 - 계사전
 » 4/2 ~ 4/30 (매주 월) 19:00~
 » 강사: 신창호
 인원 40명 | 대상 성인

정독도서관

시간과 공간으로 풀어낸 서울 건축문화사
 » 4/17 ~ 5/15 (매주 화) 19:00 - 15:00
 » 강사: 박희용
 인원 30명 | 대상 성인



노원평생학습관

역설의 심리학
 » 5/10 ~ 6/7 (매주 수) 19:00~
 » 강사: 강현식
 인원 80명 | 대상 성인



동대문도서관

연극으로 풀어보는 콤플렉스
 » 9/7 ~ 9/28 (매주 금) 19:00~
 » 강사: 김은정
 인원 50명 | 대상 성인



강동도서관

상상력의 뿌리, 동양신화의 귀환
 » 10/4 ~ 11/19 (매주 목) 19:00~
 » 강사: 정재서
 인원 50명 | 대상 성인

쏟아지는 서양미술사
 » 4/18 ~ 5/9 (매주 수) 19:00~
 » 강사: 김최은영
 인원 50명 | 대상 성인

송파도서관

이데올로기의 시대:
 유럽의 종교전쟁과 왕국들 (16~17세기)
 » 10/11 ~ 11/1 (매주 목) 19:00~
 » 강사: 안인희
 인원 60명 | 대상 성인

고덕평생학습관

괴물, 우리안의 이방인
 » 5/29 ~ 6/26 (매주 화) 19:00~
 » 강사: 윤민정
 인원 40명 | 대상 성인