

「사회적기업가 육성사업」 [강릉시사회적경제지원센터] 사업제안서 요약본[역량표]

1

일반현황

구분				
주소	강원도 강릉시 과학단지로 106-11		분야	<input checked="" type="checkbox"/> 권역(강원권) <input checked="" type="checkbox"/> 특화(특산물제조) <input type="checkbox"/> 재도전 <input type="checkbox"/> 소셜벤처경연대회 권역지원기관
홈페이지 (대표이메일)	www.gsipa.or.kr rlawhdnjs98@daum.net			
대표전화 (팩 스)	033-650-3379 033-650-3321			
지원인력	이름	역할	이메일	사무실 연락처
	이종영	총괄책임자	rlawhdnjs98@daum.net	033-650-3379
	김능대	담임멘토		
	정재형	담임멘토		
	김성진	담임멘토		
	김조원	매니저		
기관 미션 및 연혁				
<p>■ 기관 미션 및 설립목표</p> <ul style="list-style-type: none"> - 강원지역 전략산업, 해양바이오융합, ICT, 세라믹 소재산업 지원 - 강릉시 사회적경제지원센터 운영을 통한 강원지역 사회적기업 발굴 육성 - 기업지원, 연구개발, 강릉과학산업단지 기업육성 및 지역경제 활성화 <p>■ 기관 연혁</p> <ul style="list-style-type: none"> - 2019. 현재 : 강릉시 사회적기업지원센터 운영 및 지원연계 - 2018. 2 : 강원SW지원센터 운영사업 - 2017.11. : 강릉시사회적경제지원센터 설치 - 2017. 3 : 메이커 스페이스 및 강릉제작소 운영 - 2011. 3 : 강릉 1인창조기업비즈니스센터 및 창업보육센터운영 - 2010.02 : 강원R&D혁신지원센터 준공 - 2007.07 : (재)강릉과학산업진흥원 설립 - 2005.12 : 강릉해양바이오산업지원센터 준공 				

사업 추진 방향 및 목표	
사업추진 방향	<p>■ 강원도 18개시군 통합 사회적기업가 육성 및 창업지원</p> <ul style="list-style-type: none"> ○ 강원도의 특성을 살린 특산물제조 및 해양, 문화, 관광, 의료 분야 사회적기업 창업발굴 및 육성지원체계 구축 <ul style="list-style-type: none"> － 강원도 18개시군의 예비사회적기업 발굴을 통한 지역경제 활성화 <p>■ 기술과 콘텐츠기반 사회적기업 원스톱 서비스제공</p> <ul style="list-style-type: none"> ○ 강릉과학산업진흥원에서 추진중인 1인센터, SW센터, 저작권센터, 메이커스페이스 등의 연계사업을 통한 사회적기업지원 <ul style="list-style-type: none"> － 사회적기업이 가진 아이디어와 아이템을 창업화 할 수 있는 최적의 조건을 제공하는 기술기반 원스톱 서비스 실시 <p>■ 단계별 사회적기업가 육성 및 성과관리</p> <ul style="list-style-type: none"> ○ 강릉과학산업진흥원에서 수행중인 40여과제에 대하여 사회적기업가 우선지원 <ul style="list-style-type: none"> － 체계적인 창업지원 서비스를 지원하여 지속가능한 사회적기업가 육성 － 사회적경제 생태계조성과 사회혁신을 위한 인큐베이팅 － 성과창출 중심의 사회적기업가 육성 및 예비인증 연계지원 <p>■ 사회적기업가 육성지원을 위한 네트워킹 연계사업 추진</p> <ul style="list-style-type: none"> ○ 강원지역에 구축된 KIST강릉분원, 생산기술연구원, 강원테크노파크, 춘천바이오산업진흥원, 중소기업청 영동사무소 등 사회적기업과 연계할 수 있는 사업 및 자금, 기술 지원 <ul style="list-style-type: none"> － 창업자금, 기술, 인력, 네트워킹 등 창업에 필요한 네트워킹을 제공하여 사회적 기업으로 진입할 수 있도록 지원
사업 목표	<p>■ 강원도 18개시군에 특산물 제조를 활용한 다양한 분야의 사회적기업을 발굴하고, 체계적인 컨설팅과 멘토링, 사회적기업 교육을 통하여 일자리 창출에 기여</p> <p>■ 성과 목표</p> <ul style="list-style-type: none"> ○ 18개시군 특산물 제조 및 해양, 관광, 문화, 의료분야 10개 창업팀 육성 ○ 창업팀 2년차: 예비/인증 사회적기업 진입률 50% 달성 <ul style="list-style-type: none"> － 창업팀 1년차 법인화률: 80%, 10개 기준 8개 － 창업팀 2년차 예비사회적기업 진입률: 50%, 10개 기준 5개 <p>■ 사회적기업가 매출 및 정부지원사업 참여 확대</p> <ul style="list-style-type: none"> ○ 사회적기업가의 매출증대를 위한 술향명품샵 입점 확대 ○ 정부지원사업에 대하여 체계적인 컨설팅을 통한 사업역량 강화

□ 창업 공간 지원

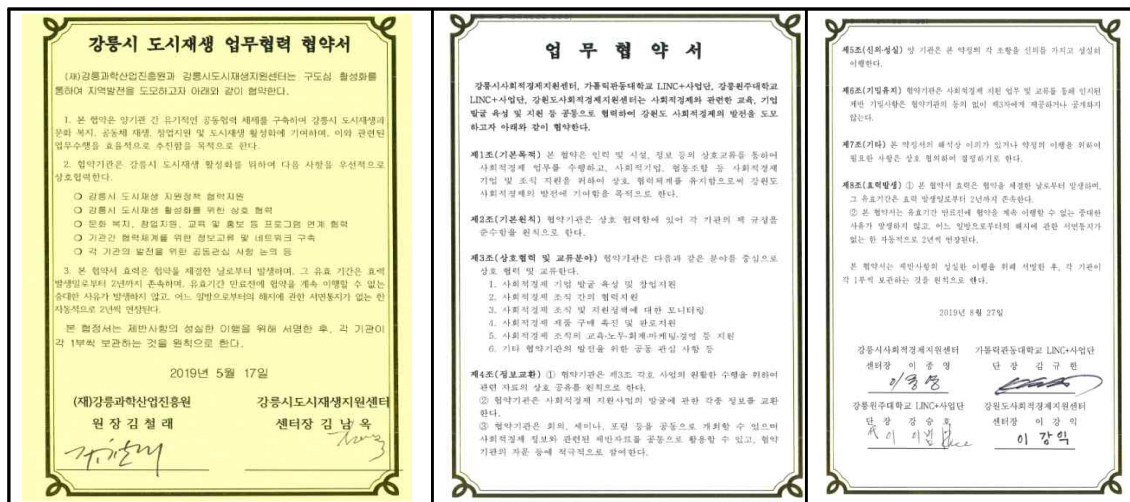
구분	창업전용공간			서비스공간		
위 치 (소재지)	강원도 강릉시 과학단지로 106-11 (대전동), 강원과학기술진흥센터 3층 (강원과학기술진흥센터)			강원도 강릉시 과학단지로 106-11 (강원과학기술진흥센터)		
확보(예정)일	2020.1월			협약기간 내 계속 사용 가능		
면 적	200 m2			180 m2		
주요 장비 및 기자재	기자재명	용도	수량	기자재명	용도	수량
	PC/노트북	창업지원	8	회의실	교육/회의	2
	책상	창업팀	50	교육실	교육	1
	의자	창업팀	50	책상/의자	교육	50
	프로젝터	세미나용	2	이노카페	네트워크	1
공간이미지						
	<강원과학기술진흥센터>			<창업예정공간, 현실습실>		
						
	<서비스공간, 대회의실>			<서비스공간, 중회의실>		

□ 네트워크·자원연계



○ 강릉시 사회적 경제조직 간의 업무협약 체결

- 강릉시 도시재생지원센터, 사회적경제지원센터 등 사회적 경제 조직간의 업무협약 체결하여 상호 협력지원



□ 자원연계 기관 현황

연번	기관명	소재지	대표자	업종	연락처	사업 참여 인력 및 현황		
						성명	전문분야	역할
1	강원대학교 창업보육센터	강원도 삼척시 중앙로 346	김현영	창업 보육	570- 6254	김산성	창업보육	삼척시 창업보육

2	강릉원주대학교 창업보육센터	강원도 강릉시 죽헌길 7	반선섭	창업보육	640-2725	강길원	창업보육	강릉시 창업보육
3	강원도립대학교 창업보육센터	강원도 강릉시 주문진읍 연주로 270	송승철	창업보육	660-8093	조광근	창업보육	강릉시 창업보육
4	경동대학교 창업보육센터	강원도 고성군 토성면 봉포4길 46	전성용	창업보육	639-0186	노기업	창업보육	고성군 창업보육
5	가톨릭관동대학교	강릉시 사임당로 641-28	황창희	창업보육	655-8843	조광근	창업보육	강릉시 창업보육
6	강릉협동사회경제 네트워킹,	강릉시 성덕포남로 188번길 22	배재국	네트워킹	653-2120	배재국	네트워킹	강릉시 네트워킹
7	속초사회적경제네트 워크	강원도 속초시 중앙로 207	김병욱	네트워킹	010-5514-1423	김병욱	네트워킹	속초시 네트워킹
8	강릉상공회의소	강릉시 종합운동장길 88	김형익	네트워킹	643-4411	김형익	네트워킹	강릉시 네트워킹
9	강릉대학교 동해안해양생물자원연구센터	강릉시 죽헌길 공동실험실습실 410호	조순영	연구	640-2238	조순영	연구	해양연구 네트워킹
10	강릉대학교 산학협력단	강릉시 죽헌길 산학협력관 402호	김환석	창업보육	640-2801	김환석	기업지원	기업지원 창업보육
11	강릉영동대학	강릉시 공제로 357	현인숙	네트워킹	610-0114	현인숙	네트워킹	창업육성
12	신용보증기금	강릉시 강릉대로428	배홍기	네트워킹	1588-6565	배홍기	자금지원	자금지원
13	KIST 강릉분원	강릉시 사임당로 679	하성도	연구	650-3416	하성도	연구개발	연구개발
14	강원테크노파크	춘천시 신북읍 신북로 61-10	김성인	기업지원	248-5600	김성인	연구개발	기업지원
15	춘천바이오산업진흥원	춘천시 소양강로32	유지욱	기업지원	258-6932	유지욱	기업지원	기업지원

		바이오타운						
16	원주의료 기기테크노 밸리	원주시 지정면 기업도시로 200	백종수	기업 지원	760- 6100	백종수	기업지원	기업지원
17	강원발전 연구원	춘천시 중앙로5	육동인	정책 연구	250- 1340	육동한	정책연구	정책연구
18	강원도산업 경제진흥원	원주시 호저로 47	서동엽	기업 지원	749- 3301	서동엽	기업지원	기업지원
19	한국생산 기술연구원 강원본부	강릉시 사천면 과학단지 137-41	이창우	연구 개발	649- 4114	이창우	연구개발	연구개발
20	강원지방 중소기업청	춘천시 안마산로 262	허영희	기업 지원	260- 1600	허영희	기업지원	기업지원

□ 입지여건

- 강릉IC, 북강릉IC와의 5분거리에 위치하여 강원도 18개 시군 사회적기업 창업육성에 최고의 교통인프라를 갖추고 있음



- 강릉시사회적경제지원센터가 위치한 강릉과학산업단지내 창업기업지원기관, 연계기업, 연구소 등 사회적 기업가 육성 지원사업을 통한 창업지원을 위한 사업화 연계가 가능한 다양한 시설과 인프라 네트워크가 구축되어 있음

□ 전문멘토 보유현황 (총17명)

연번	성명	소속/직책	전공	해당분야 경력 및 자격증	분야	기존/신규
1	조광근	강원도립 대학교매니저	경영학	창업보육 업무 15년 창업보육센터 매니저	창업	신규
2	이천식	강원도사회적경 제협의회장	국어교육	춘천사회적경제네트워크 대표 한국사회저기업중앙협의회 대표	교육	신규
3	조은실	강원미디어콘텐 츠협동조합	국문	인증사회적기업 경력5년	기업	신규
4	오교선	오교선 회계사	회계	사회적기업세무회계 5년	세무	신규
5	김남석	김남석 노무사	노무	사회적기업 노무경력 5년	노무	신규
6	원성권	가톨릭관동 대학교	경영	창업 및 경영	창업	신규
7	곽용섭	로고스웹 대표	사진	예비사회적기업 운영	기업	신규
8	홍영표	홍영표변호사	법률	계약업무 전문변호사	변호사	신규
9	강길원	강릉원주대학교 창업보육센터	창업	창업보육 매니저	창업	신규
10	신미영	강원테크노파크 팀장	전자공학	전자공학/기업지원	기업 지원	신규
11	권정삼	파랑달 대표	국문	인증사회적기업	기업	신규
12	한명석	오션씨위드	해양	해양박사/창업	기업	신규
13	심재만	해양바이오 융합사업단	식품공학	해압바이오융합사업총괄	기관	신규
14	서정무	강릉관광개발 공사	경영학	유관기관	기업 지원	신규
15	박관중	강원임베디드 SW센터실장	산업공학	IT/SW 지원	기업 지원	신규
16	최용석	강원대학교 산학협력실장	식품과학	기업지원 연계	창업	신규
17	정보근	정보근컴퍼니	컴퓨터 공학	SNS미디어, 블로그마케팅	기업	신규

□ 장비구축 현황

No	품명	규격	단가 (백만원)	취득일	보유 부서	비고
1	진공동결건조기(30)	30kg	47	2002	시험생산동	시제품제작
2	유도상 플라즈마 질량 분석기	ppm~ppb	223	2004	연구동 2층	품질관리
3	단백질정량기	20개/40분	42	2004	연구동 3층	품질관리
4	레토르트살균기	600L	75	2004	시험생산동	공정개발
5	분무건조기(소형)	3Kg/h	44	2004	시험생산동	공정개발
6	정제시스템	81,000정/h	74	2004	시험생산동	시제품제작
7	가속용매추출장치	12ea	78	2005	연구동 3층	품질관리
8	회전진공증발기(대형)	20L, 10L	32	2005	연구동 3층	공정개발
9	액체크로마토그래피	UVD, FLD	79	2005	연구동 2층	품질관리
10	마이크로 시료전처리장치	12개/100ml	38	2005	연구동 3층	품질관리
11	고효율원심농축기	1.5kg	110	2005	연구동 3층	품질관리
12	미분쇄시스템	100, 200 Meah	158	2005	시험생산동	시제품제작
13	하이스피드믹서	50L	40	2005	시험생산동	시제품제작
14	수은자동분석기	0.015~1200ug	53	2005	연구동 2층	품질관리
15	가스크로마토그래피	FID, NPD	31	2005	연구동 2층	품질관리
16	초임계유체추출장치	100,500ml	80	2006	연구동 3층	공정개발
17	원심진공박막농축기	70kg/hr	142	2006	시험생산동	시제품제작
18	액상살균기(대형)	500L/h	96	2006	시험생산동	시제품제작
19	추출탱크	2,000L/hr	61	2006	시험생산동	시제품제작
20	진공농축기	1,000L/hr	77	2006	시험생산동	시제품제작
21	추출기 내산, 일반	3,000L/hr, 2,000L/hr	144	2006	시험생산동	시제품제작
22	분무건조기(대형)	100.5kg/h	413	2006	시험생산동	시제품제작
23	스틱포장기	3g ~ 20g	82	2007	시험생산동	시제품제작
24	원자흡광분광광도계	ppm	79	2007	연구동 2층	품질관리
25	진공동결건조기(300)	300kg	340	2008	시험생산동	시제품제작
26	천연물분리정제장치	240ml	54	2008	연구동 3층	공정개발
27	고압유화나노장치	120ml	73	2008	연구동 3층	공정개발
28	분무건조기(연구)	1000ml/h	51	2008	연구동 3층	공정개발
29	원심식 미분쇄기	30~100kg	162	2008	시험생산동	시제품제작
30	원심식 초미분쇄기	0.5~2kg	170	2008	시험생산동	시제품제작
31	자외선차단지수측정기	SPE10~50	35	2008	연구동 2층	품질관리
32	단백질분리정제시스템	0.001~10ml/min, 0.25MPa	69	2008	연구동 3층	공정개발
33	가스크로마토그래피 질량분석기	ECD, FID	143	2008	연구동 2층	품질관리
34	진공동결건조기(연구)	12kg	44	2008	연구동 3층	공정개발
35	호모믹서	1000L	100	2008	시험생산동	시제품제작
36	필터프레스	70L/min	46	2008	시험생산동	시제품제작

37	연속원심분리기 B	8L	66	2008	시험생산동	시제품제작
38	고형제라인	100~450kg/hr	207	2008	시험생산동	시제품제작
39	진공건조기(300)	312L	155	2008	시험생산동	시제품제작
40	발효시스템	2,000L	706	2008	시험생산동	시제품제작
41	입도분석기	0.04nm ~ 2000um	74	2010	연구동 2층	품질관리
42	극저온분쇄시스템	20kg/hr	94	2010	시험생산동	시제품제작
43	추출시스템	2,000L/hr	94	2010	시험생산동	시제품제작
44	농축시스템	700kg/h	94	2010	시험생산동	시제품제작
45	에탄올추출농축시스템	300L	93	2010	시험생산동	시제품제작
46	물가열식건조기	W1400*D1030* H1685	48	2011	시험생산동	시제품제작
47	디스크연속원심분리기	3,000L/h	85	2011	시험생산동	시제품제작
48	티백포장기	1.3~3L	65	2011	시험생산동	시제품제작
49	이온크로마토그래피	UVD	52	2012	연구동 2층	품질관리
50	진공동결건조기(연구)	12kg	46	2012	연구동 3층	공정개발
51	증기화광산란방식 액체크로마토그래피	UVD	84	2012	연구동 3층	품질관리
52	더블리본믹서	200L	46	2012	시험생산동	시제품제작
53	크림제조시스템	5~8ea, 30~200ml, 150~500ml	73	2012	시험생산동	시제품제작
54	스킨제조시스템	10~15ea/min, 5~500ml	60	2012	시험생산동	시제품제작

3

창업팀 육성 계획

□ 창업팀 선정 절차

절 차	내 용	비 고
사업공고 ↓	○ 진흥원 자체 홈페이지 ○ 지자체 및 유관기관 등	2주 이내
신청서 접수 ↓	○ 강릉시사회적경제지원센터	2주 이내
서류심사 ↓	○ 자체평가위원회 구성 ○ 발표평가 : 예비창업자(팀) 발표 및 평가 ○ 창업팀이 제출한 사업화계획서를 토대로 운영 위원회를 개최하여 배정 창업팀 선정 - 서류심사 : 2020년 사회적기업가 육성 사업 지침에 의거 심사 - 예정일시 : 2020년 1월 31(목)10:00~16:00 (예정)	‘20. 1월
심층면접 ↓	○ 서류심사를 통과한 창업팀을 대상으로 20시간 이상 심층면접을 통하여 사회적 기업에 대한 이해를 높 이고, 사회적기업가로서의 자질 및 사업모델 평가 - 1차 공통교육 2020년 2월 17일(월) 14:00~21:00(6시간) - 2차 심층면접 2020년 2월 18일(화) 10:00~18:00(7시간) - 3차 심층면접 2020년 2월 21일(금) 10:00~18:00(7시간)	‘20. 2월
대면심사 ↓	○ 심층면접을 통해 대면심사 참가팀을 선정하고 운영위원회를 개최하여 PT심사 진행 - 예정일시 : 2020년 2월 27일(목) ~ 2월 28일 (금) 10:00~15:00 ○ 최종 1배수 선정: 창업팀 평가자료 진흥원 제출	‘20. 2월
진도점검 ↓	○ 월별 추진실적 보고 ○ 진도점검을 위한 현장 실태조사 ○ 사업비 집행의 적정성, 계획대비 추진실적	‘20. 3월 ~ ‘20. 11월
최종보고서 ↓	○ 최종결과보고서 제출 ○ 성과물(시제품, 지식재산권 등) ○ 기타 과제추진에 따른 성과물 제출	‘20. 12월
사업비정산	○ 전체 사업비 정산과 병행 진행 ○ 결과에 대한 평가 ○ 정산결과에 따른 사후조치	‘20. 12월

□ 창업팀 인큐베이팅 계획
○ 성장단계별 지원프로세스

구분	사전(교육)단계	초기단계	법인운영단계	사업화 단계	성장
일정	2020.1~3월	4~9월	10월 ~ 12월	12월	연중
예비 창업팀	○ 사전교육 및 공동교육	○ 소셜미션 확립 ○ 비즈니스모델수립 ○ 팀원협력체계구축 ○ 법인설립절차 및 방법	○ 협업프로젝트 과정설계 ○ 비전수립 워크 숍/팀빌딩	○ 판로개척,지원연 계,자금확보방안	
공동	○ 사회적경제 이해 ○ 사회적기업/협동 조합/사회적협동 조합, 법인 설립 과정 이해 ○ 소셜미션, 비즈 니스모델 정의 및 점검	○ 팀진단(소셜미션 성격에 따른 조직 형태, 팀빌딩) ○ 소셜미션 확립, 비즈니스모델 수립	○ 답임 및 전문멘토링 진행 ○ 교육, 네트워킹, 전문가 매칭 ○ 비즈니스 모델에 대한 지속가능방안 모색 ○ 외부자원 및 네트워킹 연계 ○ 예비사회적기업 지정 방안 ○ 자원연계, 투자유치, 자금조달, 판로개척 ○ 사후관리 등		
기 창업팀	○ 사업계획서 작성	○ 비즈니스모델 점검 및 이슈 ○ 이슈해결 및 전문가 멘토	○ 홍보/마케팅 략 ○ 인사노무/세무 회계(법인운영) ○ 시제품개발 및 시연,원가분석, 고객만족도	○ 사업현황점검, 협 업프로젝트 평가 및 후속계획	

○ 사전진단 컨설팅 운영

진단분야	내용	진행횟수	수행주체
경영전략 컨설팅	예비 사회적기업이 시장에 안착해 기본적인 조직력과 고객기반을 갖추어 다음 단 계로 도약하여 규모화 하는데 필요한 계획을 수립할 수 있도록 지원	1~3회	강릉시사회 적경제지원 센터
사업개발 컨설팅	리서치, 타당성 검토, 마케팅 전략수립, 홍보 등 사회적기업가육성지원 사업계획 수립 및 실행 과정에 분야별 전문역량이 결합되어 사업 의 완성도와 효과성을 높일 수 있도록 지원하 는 컨설팅	1~3회	

경영 멘토링	사회적기업 조직운영, 업종전략, 정책 기획, 성과 관리 등 경영상 이슈들을 사회적 경제 선도기업 경영진 또는 관련 분야 전문가의 조언과 코칭을 통해 해소될 수 있도록 지원하는 멘토링	1~3회	
-----------	---	------	--

○ 멘토링 운영방안

구분	운 영 계 획		비고
담임 멘토링	<ul style="list-style-type: none">○ 월 1회 이상의 대면을 통한 상시적인 창업 상담 및 지원○ 단계별, 분야별 전문 멘토링·컨설팅 연계○ 소셜미션 구축 및 실현을 위한 자원 연계○ 예산 수립 지도를 통한 사업비의 적절한 집행 관리		월 1회 이상
전문 멘토링	<ul style="list-style-type: none">○ 법무, 노무, 세무 등 창업팀별 시기별 맞춤형 전문멘토링○ (예비)사회적기업 지정 및 인증을 위한 전문멘토링○ 전문적인 기술 자문, 판로지원, 마케팅, 경영, 자금지원, 자원연계 등 전문 멘토링 지원○ 성공 사회적기업가 멘토링 연계		3회/ 12시간 이상
전문 교육	<ul style="list-style-type: none">○ 성장단계별 맞춤형 교육 프로그램 운영○ 최신트렌드 및 홍보, 마케팅, 네트워킹을 연계할 수 있는 교육 프로그램 운영○ 성공 및 실패사례에서 배우는 창업 교육 프로그램 구성		의무교육 20시간 이상
	과 정 명	교 육 목 표	
	기업의 경영 실무	사회적기업 경영에 필요한 전반적인 실무 교육 기업 경영을 이해	
	마케팅 전략 수립	마케팅에 대한 개념 이해와 창업초기 기업의 다양한 마케팅 사례 분석을 통한 마케팅 전략 수립	
	사업 환경 분석법	내·외부 환경 분석과 사례를 통한 기업환경 이해	
	사업화분석 로드맵	기업 경영의 사업화 분석과 기업별 사업 로드맵 작성	
	전시·박람회 참관	최신 제품의 트렌드 및 시장 변화 분석	

□ 창업팀의 (예비)사회적기업 성장 지원 계획

○ 성장지원 성과목표 : 10개팀

구분	성 과 목 표	비고
창업	<ul style="list-style-type: none"> ○ 10개팀 중 8개 창업 및 법인화 ○ 창업팀에 대하여 예비사회적기업 연계 5팀 이상 ○ 강릉과학산업진흥원 지원사업 5건 이상 지원 등 	



○ 지원 방안

프로그램	세부내용	비고
자원연계	<ul style="list-style-type: none"> - 프로보노 매칭 : 전문프로보노 및 지속컨설팅 지원 - 강원도내 창업보육공간 입주연계 및 네트워킹 - 기업지원기관 연구, 시설, 장비, 인력 연계 	
네트워크	<ul style="list-style-type: none"> - 강원도 사회적기업과의 파트너쉽 및 네트워크 구축 - 강원도사회적기업협의회 및 중간지원조직 협력 - 기업지원기관과의 만남 및 전문가 매칭 	
홍보 및 마케팅	<ul style="list-style-type: none"> - 사회적기업가 우수사례 발굴 및 언론홍보 - 홍보물 제작, 뉴스레터, 블로그 및 SNS 홍보 - 지역신문 및 언론의 지속적 노출 및 기사자료 송고 	

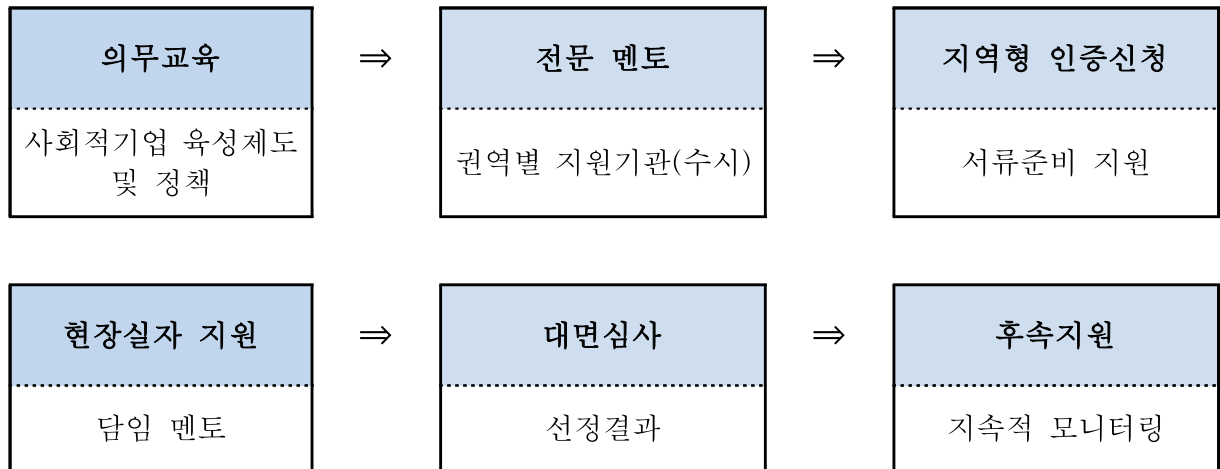
창업공간	<ul style="list-style-type: none"> - 업무협력 4개 대학창업보육센터 활용(고성,삼척,강릉) - 기업지원기관 창업공간 제공 - 강릉과학산업진흥원 내 3개 창업공간 우선지원 	
자금지원	<ul style="list-style-type: none"> - 강릉과학산업진흥원 기업지원사업 우선 선정 - 진흥원 기업지원 펀드 및 VC 연계 - 기술보증기금 및 중진공 자금 활용 방안 연계 	
공통/컨설팅/멘토링	<ul style="list-style-type: none"> - 사회적기업권역별 지원기관 인증 담당자의 전문 멘토링을 통해 예비 사회적기업 요건을 갖춰 진입할 수 있도록 사전 컨설팅 	

○ 중간 및 최종평가 계획

구분	평가계획	실시방안	비고
1차 중간 평가	<ul style="list-style-type: none"> - 사전진단 컨설팅 및 과제이행, 목표달성 여부 중점평가 - 사회적기업가 정신 및 창업의지, 사업참여도 등 정성평가 - 사전진단 컨설팅 진행한 사업비 타당성 검토 결과를 토대로 1차 중간평가 개최 - 운영위원회 개최를 통한 팀별 사업비 확정 - 인센티브 확정 팀 선별 등 	지원중단선별 팀별 사업비 확정	협약 2 개 월 전후
2차 중간 평가	<ul style="list-style-type: none"> - 사업추진실적, 과제이행 및 목표달성 평가, 멘토링 개선사항 이행여부 - 우수팀 대상 인센티브 지급 - 평가등급 결정 	평가등급 결정 (우수/보통/ 지원중단)	협약 6 개 월 전후
최종 평가	<ul style="list-style-type: none"> - 예비창업팀/초기창업팀 구분평가 - 예비창업팀 : 창업여부, 매출, 고용여부 - 초기창업팀 : 예비사회적기업지정(신청)여부 등 - 제재 : 실패팀 제재 심의 및 통보 	평가등급 결정 (우수/보통/ 지원중단)	협약 만료 직전

○ 창업팀을 위한 예비/인증 지원 계획

- 권역별 지원기관의 전문 멘토링을 통해 (예비)사회적기업 요건을 갖춰 인증이 가능하도록 지원
- 예비 인증지원 프로세스



○ 외부 자원연계 활용 계획

- 창업팀간의 정보 교류, 네트워킹 기회 마련 및 유관기관 네트워크를 통한 연계 활용

구분	세부내용
강릉원주대학교 창업보육센터	강릉, 원주창업보육센터(공예분야) 공간 및 네트워킹 활용
강원도립대학교 창업보육센터	창업보육센터(해양분야) 공간 및 네트워킹 활용
강원대학교 창업보육센터	춘천, 삼척창업보육센터 공간 및 네트워킹 활용
가톨릭관동대학교 창업보육센터	창업보육센터(문화관련) 공간 및 네트워킹 활용
경동대학교 창업보육센터	창업보육센터(숙초시) 공간 및 네트워킹 활용
속초사회적경제 네트워크	해양 및 관광분야 네트워킹 연계 및 활용
강원테크노파크	강원영동 및 영서지역 창업기업 제조, 신기술, R&D 연계 지원
강원정보산업진흥원	SW/IT/문화 관련 전문가 연계 및 R&D자금 지원
강원지방중소기업부 영동사업소	강원영동지역 맞춤형 창업지원 및 자금, R&D 사업
강원임베디드SW 지원센터	IT/SW 등 임베디드 분야 전문가 매칭 및 연구지원
강릉관광개발공사	강원영동지역 관광/문화/시설 등 인프라 지원
춘천바이오 산업진흥원	해양바이오 분야 전문가 지원 및 시설연계 지원
강원도 경제진흥원	창업기업 우수판매지원, 창업업체 인력 및 자금지원

○ 사후관리 계획

	초기/창업 단계 (1년)	중간/성장 단계 (2년~3년)	회수/성숙 단계 (4년~5년)
	엔젤투자 활성화 • 무한상상 창업프로젝트 • 시제품제작, 지식재산권 확보 • 기술형 창업기업 인증 • 정책자금 운영 알선 • 개방형 공공정보 활용 지원 • 예비창업자 특례보증 확보	기술혁신형 M&A 활성화 • 매출액 및 고용 증진 • 재정지원기관 보증 지원 • 기술혁신형 기업 성장 • 소규모 간이 M&A 등 유도 • 해외판로 개척 지원 • 투자 엔젤 매칭 펀드	재투자 유인확대 • 성공 기업투자자 발굴 • 기업상장 및 성장 운영 • 재도전 환경 개선 • 투자 엔젤매칭펀드 및 재창업자금
예비 창업 벤처 창업	멘토링, 컨설팅, 재투자		
	<p>○ 예비창업자 <u>보육 ↔ 투자 ↔ R&D 연계 기술창업 지원</u></p> <p>○ 예비창업자 <u>멘토링 창업펀드</u></p> <p>○ 예비창업자 멘토링단 구성 · 운영(성공한 벤처1세대, 전문가 등)</p>		
창업 지원			

○ 정량적 기대효과

구분	사회적기업가 육성지원사업	
	핵심 과제	성과 목표
강원도 18개시군 창업팀 모집	10개팀 유치 강원도18개시군 특산물 제조 분야 10개팀 유치	· 법인화: 80%, 08개 창업 및 (예비)사회적기업 진입 요건 수립

○ 정성적 기대효과

- 강원도의 특성을 살린 특산물제조 및 문화, 관광, 의료 해양관련 창의적인 비즈니스 모델을 통해 사회적 가치와 경제적 수익을 창출하는 혁신적인 사업 진행
- 강원도의 지역적이고 산업적인 특성상 영서권과, 강릉광역권으로 넓게 공간적으로 분산되어 있음에 따라 본 교육을 통해 강원도의 사회적경제 기업의 효율적이고 체계적인 역량강화를 실현할 수 있음
- 효율적인 기업경영 및 기술사업화 전략 등과 같은 집중적인 역량강화 프로그램 콘텐츠 제공으로 기업경영과 기술사업화 효율성 및 매출증대로 인한 새로운 고용창출 효과 유발
- 타 산업분야 인력 자원들간의 네트워크가 형성되고 상호 연계협력체제의 원활한 작동을 유도함으로써 산업분야간 협력 네트워크를 강화
- 기업의 현장인력에 직무능력 및 기술수준 향상을 통해 내적 역량이 강화되며, 경쟁력 제고를 통한 지역의 균형발전을 유도



- 강원도내 사회적기업가 창업팀을 통해 실질적이고 효율적인 역량강화와 지역별, 산업별 인력 수급 불균형 조절방안 대책 도출 가능
- 효율적인 사회적기업가 창업 시스템 구축을 통해 예비사회적기업 및 기업지원기간들과의 연계강화에 따른 지역 사회적 경제 클러스터 결속력 강화가 이루어짐
- 지역 내 배출되는 창업 인력을 통해 전문화된 사회적 기업의 창출과 연관된 창업 전문인력의 공급망을 확보하여 균형적 수요와 공급에 기여



4

주요 성과

□ 주요 지원사업 수행 실적

연 번	사업명	발주처	사업 기간	협약금액 (단위 : 백만원)		구체적 업무수행내용	공동 수급 여부
				총금액	사업수행 비용		
1	2019년 사회적경제 공공구매지원 기관사업	한국사회적 기업진흥원	2019	50	50	공공기관대상 공공구매 및 판로지원 컨설팅	공동
2	강릉시사회적 기업뉴스레터 홍보책자제작 을통한통합정 보시스템구축	강원도	2019	25	25	강릉시사회적경 제기업지원을위 한시스템구축및 홍보	단독
3	강릉시사회적 경제통합지원 사업	강릉시	2019	12	12	강릉시사회적경 제조직 판로지원및홍보	단독
4	사회적경제 중간지원조직 협력사업체계 구축 사업	한국사회적 기업진흥원	2018	5	5	세미나 개최 강원영동지역 사회적기업홍보 책자 제작	단독
5	지역산업맞춤 형일자리창출 지원사업	고용노동부	2018.3~ 현재	109	1089	취업 및 창업자 교육	단독
6	메이커 스페이스 구축 및 운영사업	중소벤처 기업부	2018.8~ 2019.3	332	332	예비 및 창업자들의 자유창작공간 지원 및 운영	단독
7	강원저작권 서비스센터 운영사업	문화체육 관광부	2016.3~ 현재	160	160	창업자의 저작권보호 관리 등록	단독
8	SW자산관리 컨설팅지원 사업	문화체육 관광부	2015.3 ~ 현재	73	73	창업기업 SW프로그램 및 컨설팅 지원	단독
9	1인창조기업 비즈니스센터 사업	중소벤처 기업부	2011.3~ 현재	154	154	1인창조기업 육성 지원	단독
10	창업보육센터 운영사업	중소벤처 기업부	2011.3~ 현재	97	97	창업기업육성 보육	단독
11	소기업소상공인 역량강화	강릉시	2017~ 현재	15	15	사회적기업 교육등	단독

□ 자체 창업지원 실적

연도	사업명	총사업비 (천원)	지원내용 (창업지원팀수, 창업률, 예비지정건수 등)
2019	지역산업맞춤형 일자리창출	45,000	신규창업 1건, 취업 3건
2019	1인창조기업비즈니스 센터 운영사업	160,000	1인창업 7건, 창업지원 8건
2018	지역산업맞춤형 일자리창출	64,000	신규창업 2건, 취업 3건
2018	소기업소상공인역량 강화사업	15,000	기업지원 및 교육
2018	1인창조기업비즈니스 센터 운영사업	154,000	1인창업 9건, 창업지원 13건
2017	1인창조기업비즈니스 센터 운영사업	160,000	1인창업 12건, 창업지원 8건
2017	창업보육센터 운영사업	97,000	기업지원 16건
2017	지역행복생활권 선도사업	750,000	창업 1, 기업지원 9건
2017	강원수산산업창업 투자지원사업	1,000,000	기업지원수 35개기업
2017	SW융합상용화 지원사업	282,000	기업지원 16건

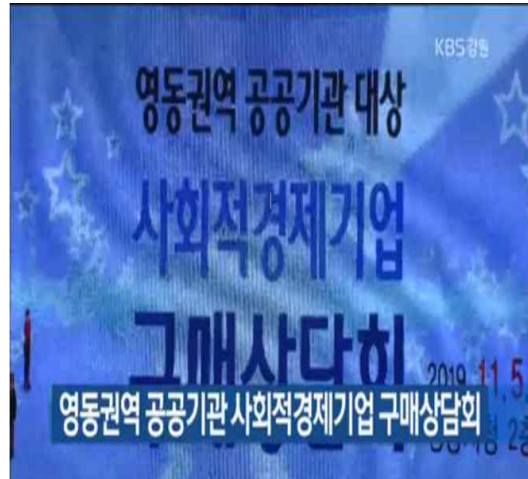
□ 창업지원·육성사업 주요성과

- 지역창업기업을 대상으로 한 SW 성장지원사업, 1인창조기업 비즈니스 지원센터, 중소기업 융합지원센터 운영 등 기업지원 서비스 확대 및 SW융합제품 상용화사업, 사물인터넷 융합기술 개발사업 등을 통한 기업공동기술 개발을 지원하며 매출증대와 기술경쟁력 강화 등으로 효율적인 창업기업 성장 주도
- 강릉과학산업진흥원은 기업지원 창업보육센터 운영 최우수기관 (S등급-2016~2017년)으로 2년연속 강원도 평가 및 강릉시 평가로 창업기업 지원을 하고 있음

- 1인창조기업 비즈니스센터 운영 최우수 기관(S등급-2016년)으로 2011년부터 현재까지 예비창업자 및 1인기업, 창업기업 등 100여개의 창업기업을 육성지원
 - 강릉과학산업진흥원은 최근 2년(2017 ~ 2018) 경영평가 등급 'A'를 우수등급을 유지하며 강원영동지역 창업기업 및 기업지원
 - 한국사회적기업진흥원 사회적경제 중간지원조직 협력사업체계구축 지원사업을 받아 강원도 영동지역사회적경제자료집 제작 및 DB구축
 - 한국사회적기업진흥원 공공구매지원기관 사업을 강원도사회적경제지원센터와 공동으로 진행하여 영동권역 공공구매 상담회 및 우선구매 컨설팅을 진행
 - 강원도 와 강릉시로부터 강릉시 사회적경제 통합시스템구축 및 통합지원사업을 진행
- 사회적 경제 기업간 업무협력 및 네트워킹을 위한 강릉시 사회적경제 활성화 포럼 개최 하여 강릉시 사회적 경제 변화에 따른 강릉시 사회적 경제 기업의 발전방향 도출 및 현황 분석
- 강릉단오제 사회적 경제기업 홍보관 Social Eco Festival 운영



○ 영동권역 공공기관대상 사회적 경제조직 제품홍보 및 판로지원을 위한 구매상담회 진행



○ 강릉시 사회적 경제조직 간의 업무협약 체결

- 강릉시 도시재생지원센터, 사회적경제지원센터 등 사회적 경제 조직간의 업무협약 체결하여 상호 협력지원

<p>강릉시 도시재생 업무협력 협약서</p> <p>(재)강릉과학산업진흥원과 강릉시도시재생지원센터는 공동으로 협력하여 지역발전을 도모하고자 아래와 같이 협약한다.</p> <ol style="list-style-type: none"> 본 협약은 양기관 간 유기적인 공동협력 체계를 구축하여 강릉시 도시재생의 문화, 복지, 공동체 개발, 창업지원 및 도시재생 활성화에 기여하며, 이와 관련된 업무수행을 효율적으로 추진함을 목적으로 한다. 협약기관은 강릉시 도시재생 활성화를 위하여 다음 사항을 우선적으로 상호협력한다. <ul style="list-style-type: none"> ○ 강릉시 도시재생 지원정책 협력지원 ○ 강릉시 도시재생 활성화를 위한 상호 협력 ○ 문화 복지, 창업지원, 교육 및 홍보 등 프로그램 연계 협력 ○ 기관간 협력체계를 위한 정보교류 및 네트워크 구축 ○ 각 기관의 발전을 위한 공동연구 지원 등 본 협약서 효력은 협약을 체결한 날로부터 발생하며, 그 효력 기간은 효력 발생일로부터 2년까지 지속하며, 주요기간 만료전에 협약을 계속 이행할 수 있는 충분한 사유가 발생하지 않고, 어느 일방으로부터의 해지에 관한 서면통지가 없는 한 자동적으로 2년씩 연장한다. 본 협약서는 제반사항의 성실한 이행을 위해 서명한 후, 각 기관이 각 1부씩 보관하는 것을 원칙으로 한다. <p>2019년 5월 17일</p> <p>(재)강릉과학산업진흥원 원장 김철래 강릉시도시재생지원센터 센터장 김남욱</p>	<p>업무협약서</p> <p>강릉시사회적경제지원센터, 가톨릭관동대학교 LINCS사업단, 강릉원주대학교 LINCS사업단, 강릉도시사회적경제지원센터는 사회적경제와 관련한 교육, 기업 발굴 육성 및 지원 등 공동으로 협력하여 강릉도 사회적경제의 발전을 도모하고자 아래와 같이 협약한다.</p> <ol style="list-style-type: none"> 제1조(기초목적) 본 협약은 인력, 시설, 정보 등의 상호교류를 통하여 사회적경제 업무를 수행하고, 사회적기업, 협동조합 등 사회적경제 기업 및 조직 지원을 위하여 상호 협력체계를 유지함으로써 강릉도 사회적경제의 발전에 기여함을 목적으로 한다. 제2조(기초원칙) 협약기관은 상호 협력함에 있어 각 기관의 특성을 존중함을 원칙으로 한다. 제3조(상호협력 및 교류분야) 협약기관은 다음과 같은 분야를 중심으로 상호 협력 및 교류한다. <ol style="list-style-type: none"> 1. 사회적경제 기업 발굴 육성 및 지원 2. 사회적경제 조직 간의 협력지원 3. 사회적경제 조직 및 지원정책에 대한 모니터링 4. 사회적경제 제품 구매 촉진 및 판로지원 5. 사회적경제 조직의 교육(노무·회계·법·경영 등) 지원 6. 기타 협약기관의 발전을 위한 공동 관심 사항 등 제4조(정보교류) ① 협약기관은 제3조 각항의 원활한 수행을 위하여 관련 자료의 상호 공유를 원칙으로 한다. ② 협약기관은 사회적경제 지원사업의 발굴에 관한 각종 정보를 교환한다. ③ 협약기관은 회의, 세미나, 포럼 등을 공동으로 개최할 수 있으며 사회적경제 정보와 관련된 해당자료는 공동으로 활용할 수 있고, 협약기관의 자료 등에 저작권으로 관리된다. 	<p>제5조(친화성실) 양 기관은 본 약정의 각 조항을 성실히 지키고 성실하게 이행한다.</p> <p>제6조(기밀유지) 협약기관은 사회적경제 지원 업무 및 교류를 통해 얻어진 기밀 사항은 협약기관의 동의 없이 제3자에게 제공하거나 공개하지 않는다.</p> <p>제7조(기타) 본 약정의 제3항 이외가 있거나 약정의 이행을 위하여 필요한 사항은 상호 협의하여 결정하기로 한다.</p> <p>제8조(효력발생) ① 본 협약서 효력은 협약을 체결한 날로부터 발생하며, 그 효력기간은 효력 발생일로부터 2년까지 존속한다. ② 본 협약서는 주요기간 만료전에 협약을 계속 이행할 수 있는 충분한 사유가 발생하지 않고, 어느 일방으로부터의 해지에 관한 서면통지가 없는 한 자동적으로 2년씩 연장한다.</p> <p>본 협약서는 제반사항의 성실한 이행을 위해 서명한 후, 각 기관이 각 1부씩 보관하는 것을 원칙으로 한다.</p> <p>2019년 8월 27일</p> <p>강릉시사회적경제지원센터 센터장 김남욱 가톨릭관동대학교 LINCS사업단 단장 김규민 강릉원주대학교 LINCS사업단 단장 김승준 강릉도시사회적경제지원센터 센터장 이강익</p>
---	--	---