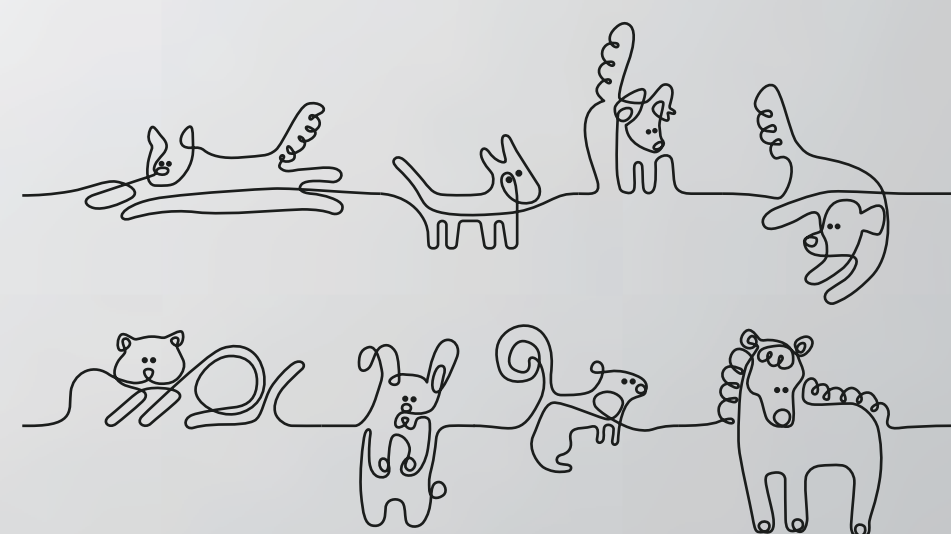




덕삼

#자체브랜드
#강아지캐릭터
#굿즈

푸들인 덕삼의 캐릭터를 모티브로 삼아 “몽실함으로 지구부셔” 라는 슬로건과 함께 덕삼의 일러스트 로고를 작업했습니다. 그 외 덕삼이와 친구들이라는 동물들을 원라인 드로잉으로 표현했습니다.



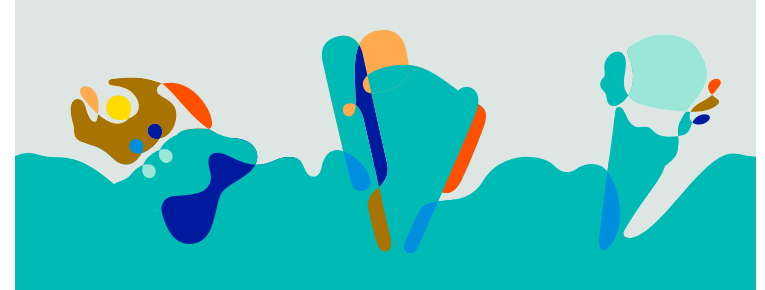
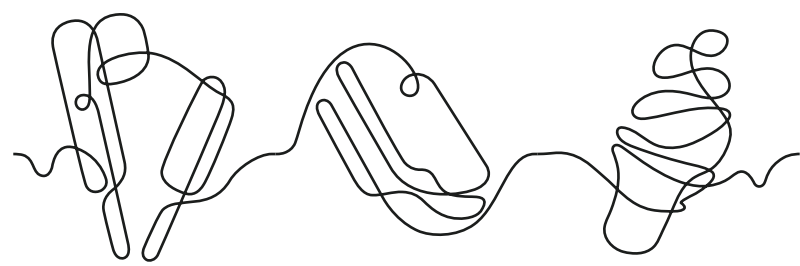
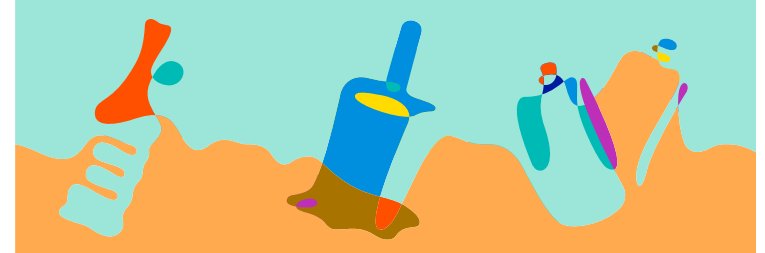
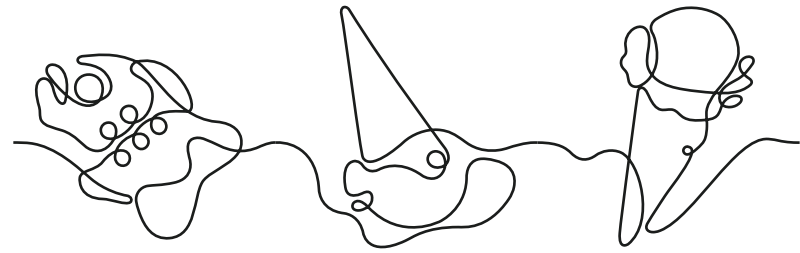
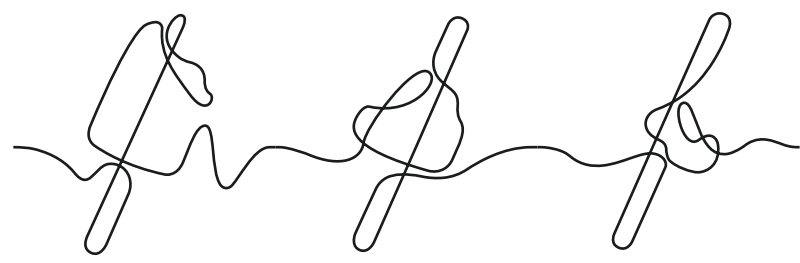
like it

#아이스크림

#브랜딩

#소상공인

영도의 아이스크림 집 라이크잇을 위한 디자인입니다. 아이스크림의 가변적인 꼴과 변화를 담아 한 선 잇기로 표현하였습니다.



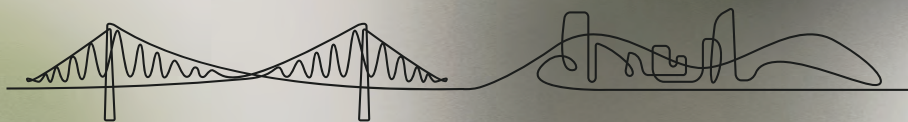
카페마렌

#자활사업

#카페

#관광상품

카페마렌은 영도구 주민의 일자리 창출 및
근로능력 향상을 위한 자활사업의 일환으로
운영되고 있습니다. 영도 특색이 담긴 라인
드로잉을 사용해 따뜻하고 간결하게 디자인
되었습니다.



CAFFE MAREN



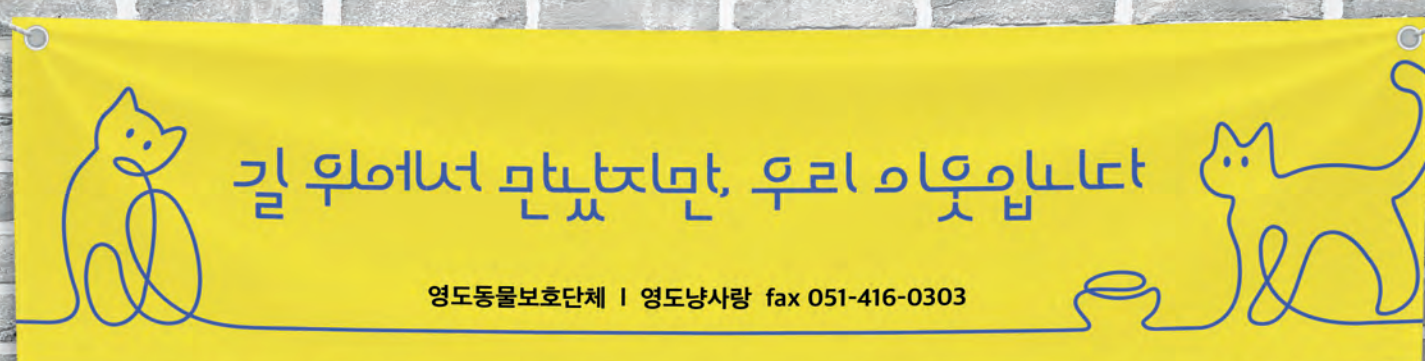
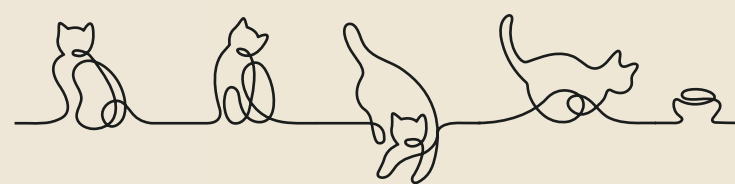
영도냥사랑

#길냥이급식소

#동물보호단체

#공존

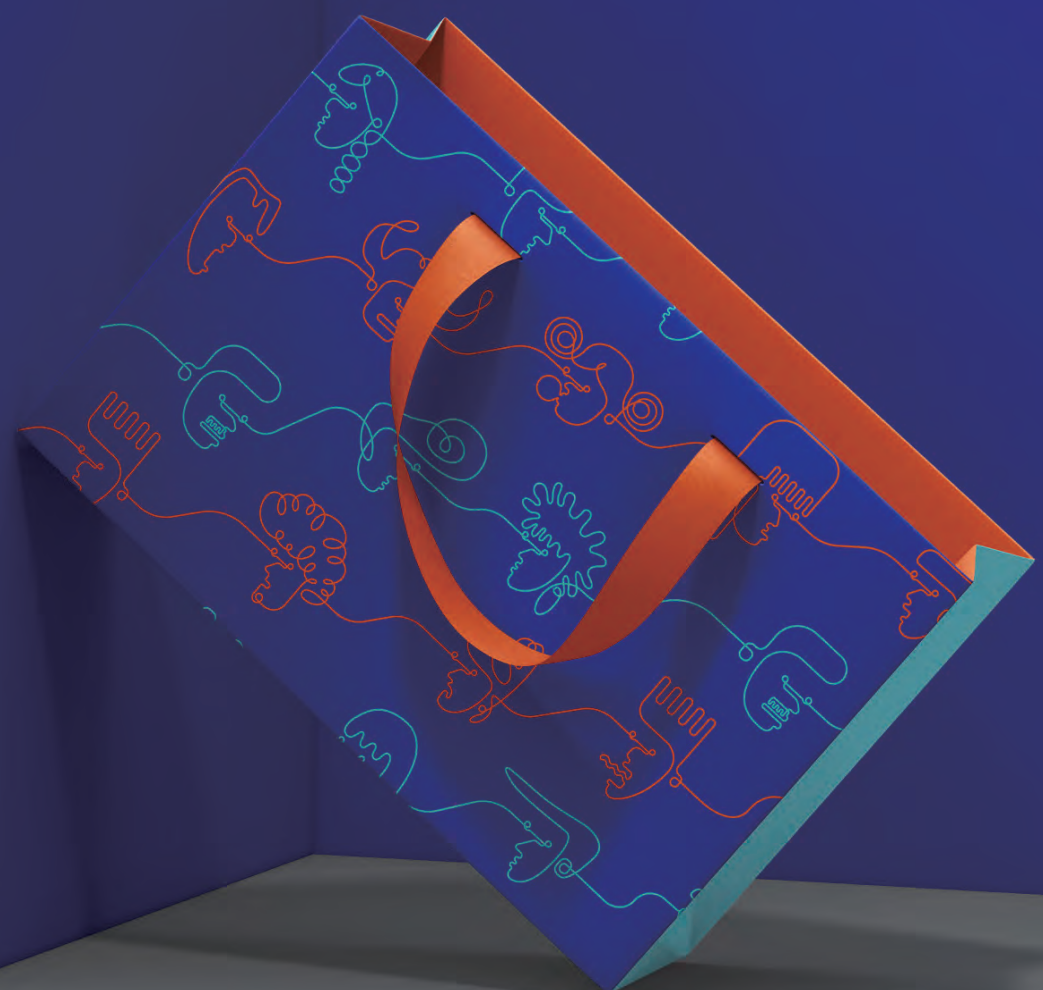
길고양이에 대한 부정적 인식개선을 위하여 디자인을 구상하였습니다. 부드러운 곡선과 다양한 고양이자세로 명랑하고 밝은 느낌을 표현하였고 외부활동을 고려하여 눈에 띄고 선명한 색감을 사용했습니다.



봉래동 미용실

#미용실
#헤어스타일
#영도브랜딩

영도의 봉래동 미용실을 위해 디자인되었습니다.
다양한 헤어스타일을 그래픽 모티프로 활용하여
한 선 잇기로 표현하였습니다.



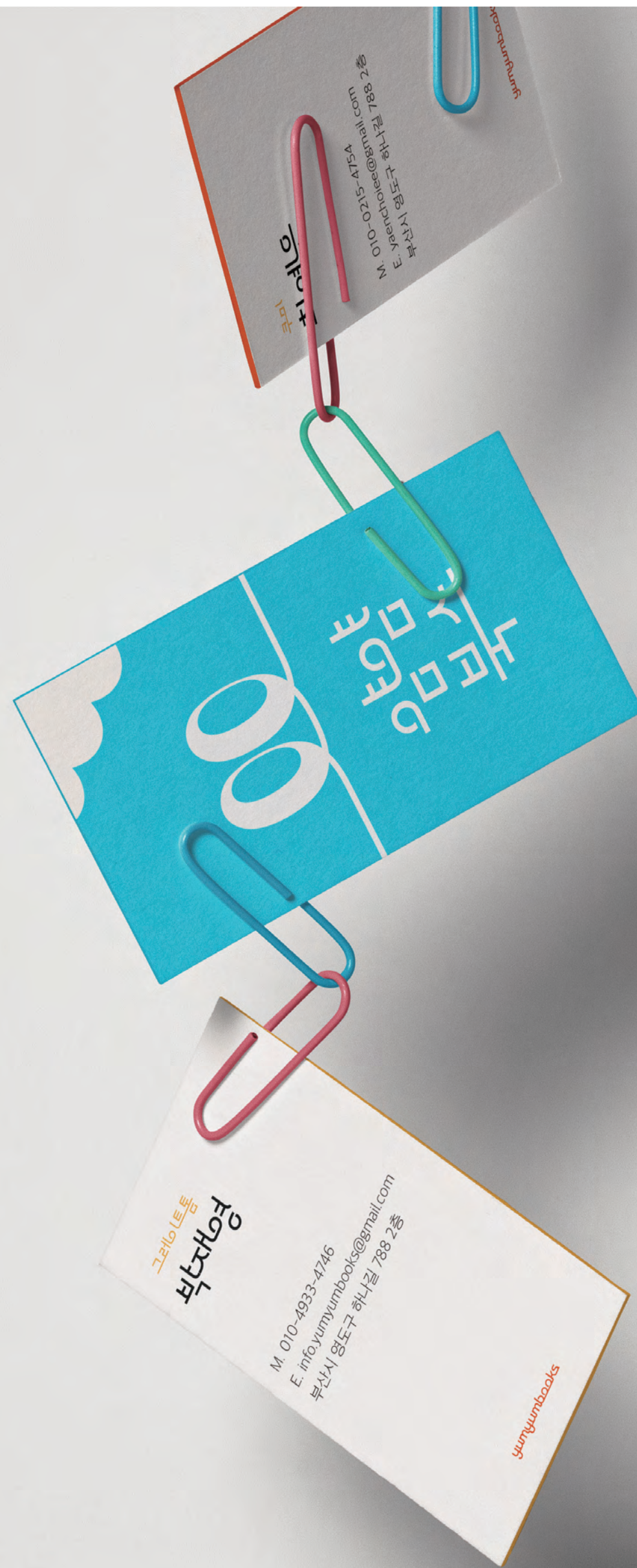
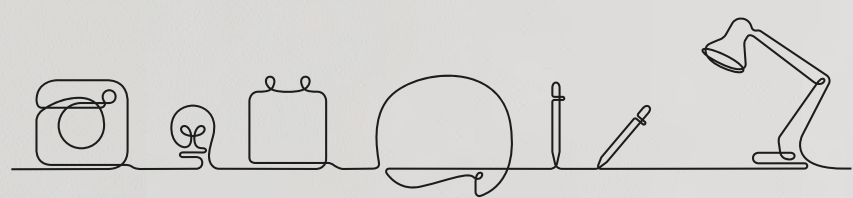
움뭉뭉박스

#독립서점

#복합문화공간

#마음의양식

영도 봉래동에 위치한 몸과 마음을 채워줄 책방
겸 디저트 카페로, 기존 브랜드 이미지를 살려
영도 브랜딩으로 탈바꿈했습니다.



강강이 대평마을 다방

#강강이예술마을

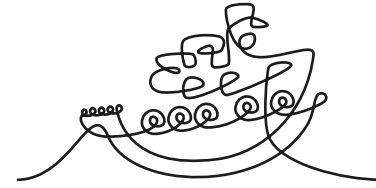
#다목적공간

#도시브랜딩

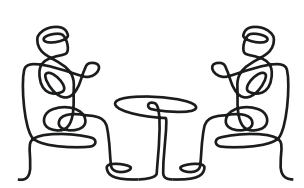
대평마을 다방은 마을 주민이 직접 운영하는 공간입니다. 대평마을 다방만의 그래픽은 다방을 대표하는 커피테이블과 차를 마시는 사람들 그리고 2층 마을 박물관을 고려해 선박과 강강이 아지매를 그래픽 심볼로 선택하였고, 편안하고 즐거운 카페의 분위기를 표현하기 위해 자유로운 라인 드로잉의 느낌을 살려 작업했습니다.



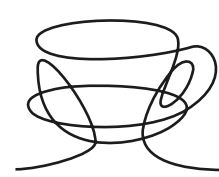
차마시는 사람들



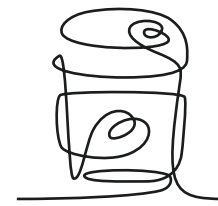
유람선



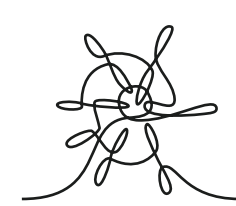
차마시는 사람들



커피잔



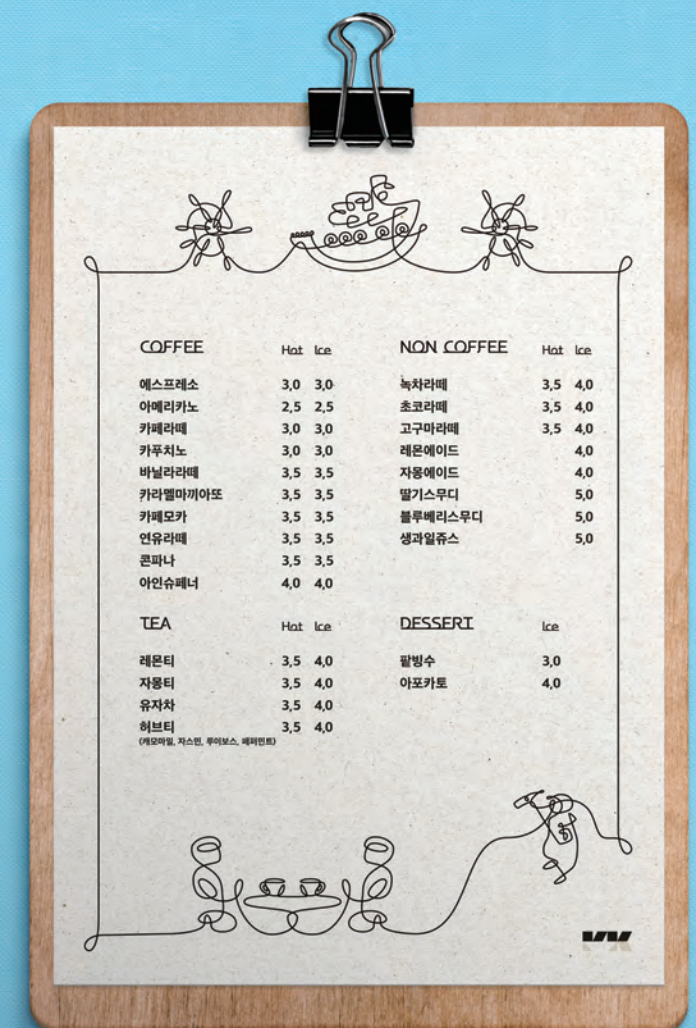
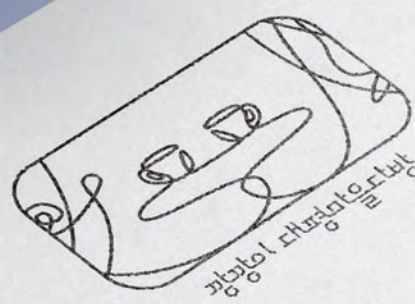
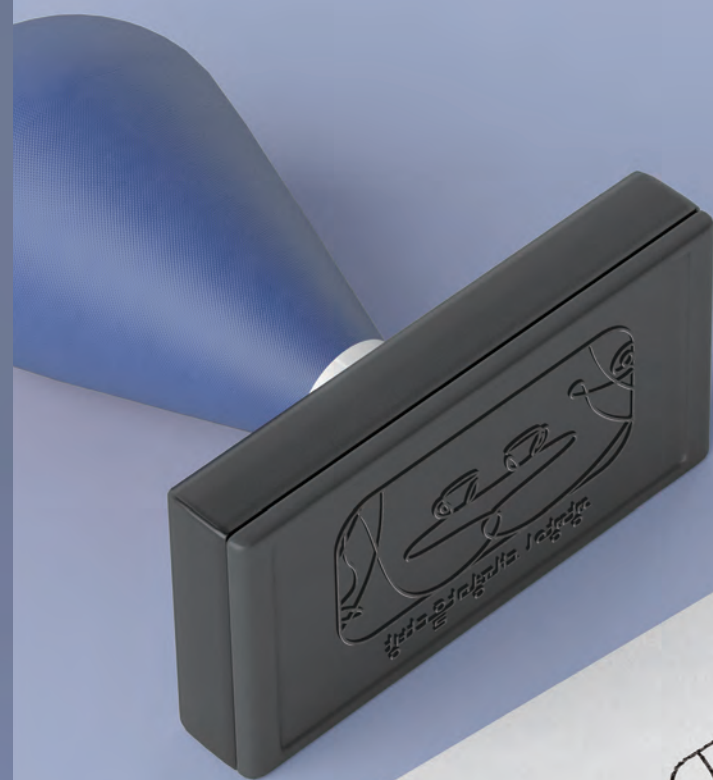
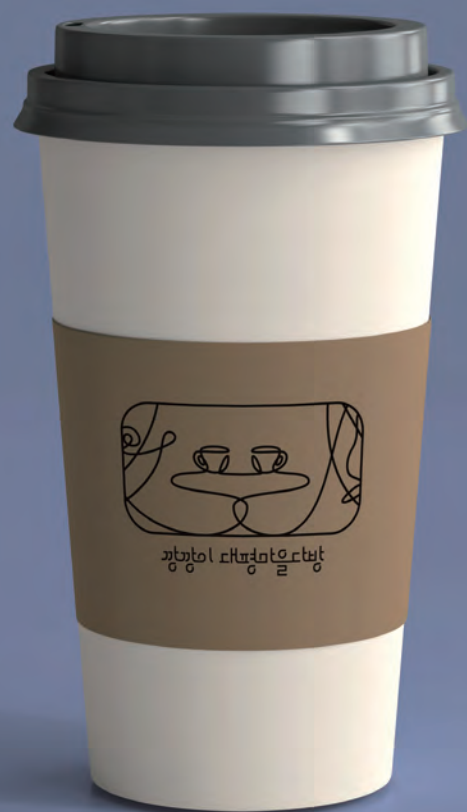
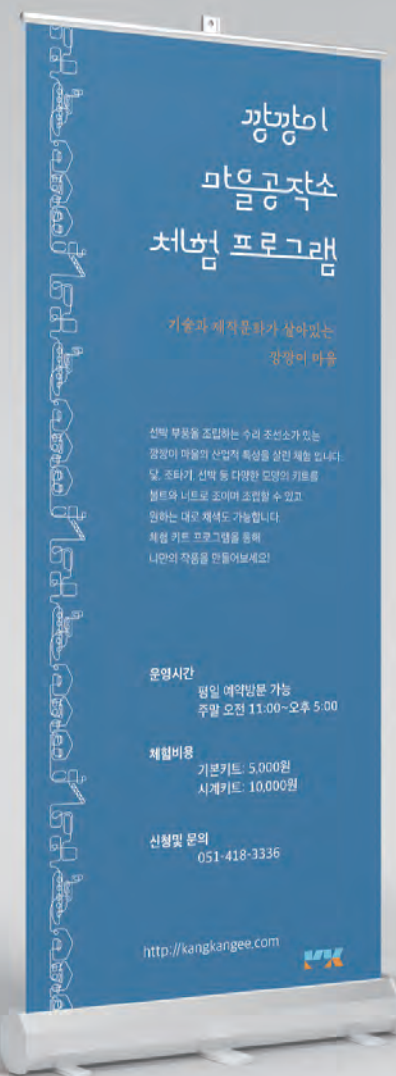
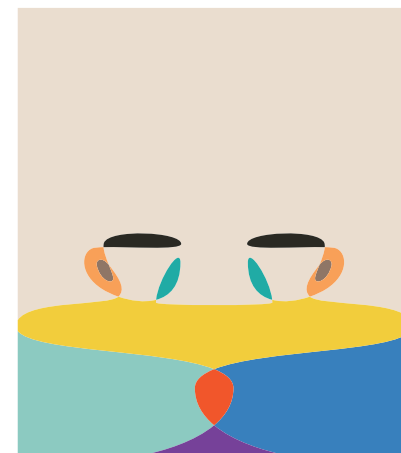
티마사웃컵



배보들



강강이 아지매



흰여울 영도꽃집

#브랜드디자인

#꽃집

#시각화

흰여울 영도꽃집을 위한 디자인입니다.
영도에 서식하는 다양한 꽃들과 대표적인
꽃을 그래픽 모티프로 활용하여 한 선
잇기로 표현하였습니다.



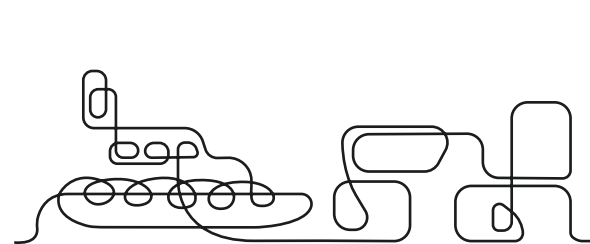
강강이안내센터

#강강이예술마을

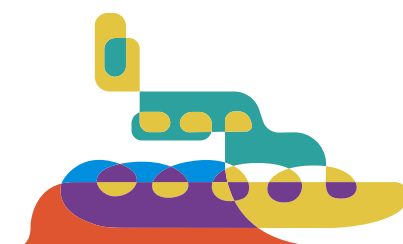
#투어

#도시브랜딩

강강이 안내센터는 강강이 마을에 대한 다양한 정보와 볼거리를 제공합니다. 강강이 유람선과 안내센터 건물 그리고 주변에 위치하는 창고와 크레인을 라인 드로잉으로 나타내 깔끔하면서도 직관적인 디자인을 완성했습니다.



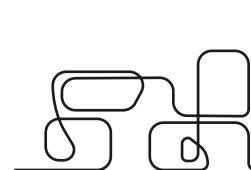
강강이안내센터



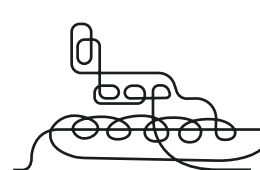
강강이안내센터



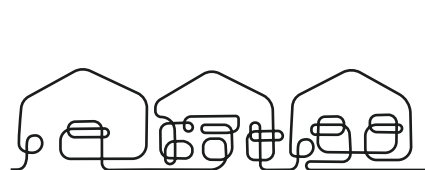
강강이안내센터



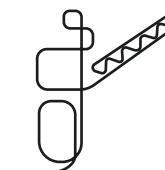
안내센터



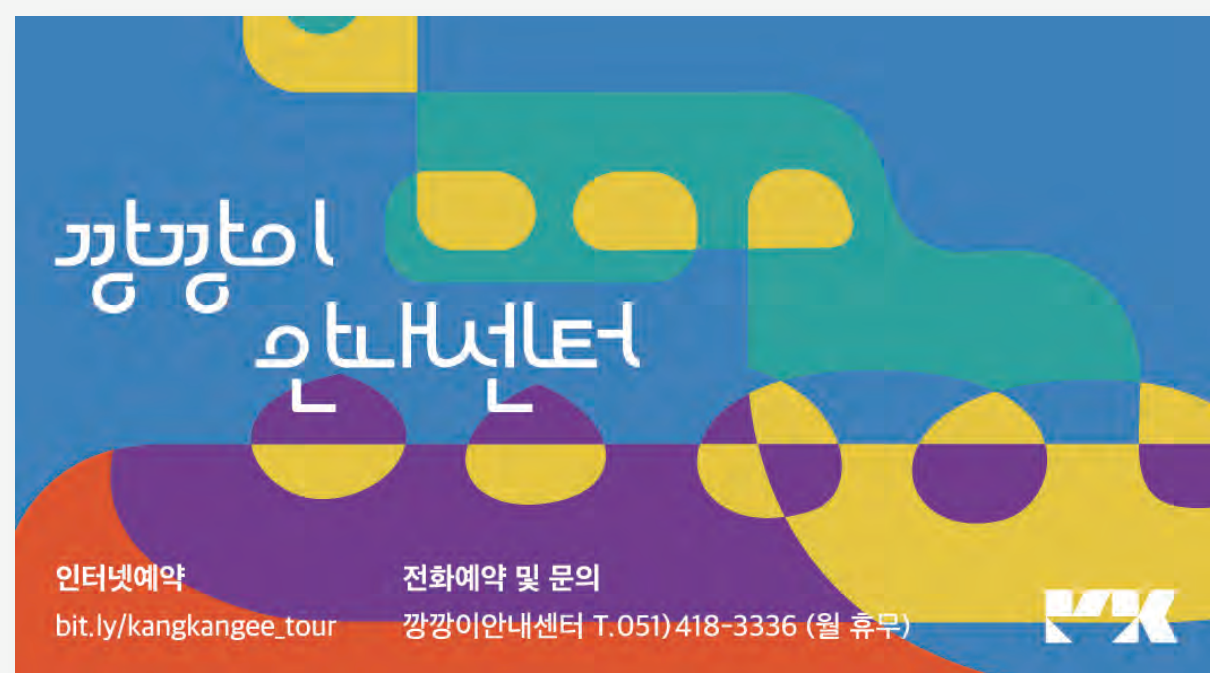
유람선



조선소



크레인



강강이유람선 이용안내

운영시간 *20분소요

주말 (토,일) 오후 1시, 2시, 3시 출발

요금

1인 6000원



탑승제한

만 6세 미만 탑승불가

신분증확인

소인: 등본, 가족관계증명서 등 필참
중·고교생·성인: 학생증, 주민등록증,
운전면허증, 여권,
모바일(Pass앱) 신분증 가능

주의사항

출발시간 20분 전 안내센터 도착 필수

* 승선신고서 작성 및 신분확인이 되어야
매표가 가능합니다.

단체일 경우 사전예약 필수

* 20명 이상 사전예약으로 평일 이용
(월요일 제외) 가능합니다.

기상특보 발효 시 운항하지 않습니다.



함흥보쌈

#영도맛집
#소상공인
#30년전통

심플하면서 밝은 디자인이 컨셉으로,
보쌈집에 걸맞은 라인 드로잉을 통해
다양한 시각물을 만들었습니다.



함흥보쌈냉면



함흥보쌈냉면