

# LINK AND LIFE

LIGHT YOUR WISH  
LINK YOUR LIFE WITH LILI

 [linknlife.com](http://linknlife.com)

 [linknlife\\_official](https://www.instagram.com/linknlife_official)

*Lili*®

링크앤라이프 릴리





























LIGHT YOUR  
WISH  
LINK YOUR  
LIFE  
WITH LILI



*Lili*<sup>®</sup>

# SIMPLE WITH RICH INGREDIENTS

## 소박함과 익숙함, 그리고 풍요로운 재료들

릴리는 할머니 댁에 놀러갈 때면 느낄 수 있었던 가슴 따뜻한 기억들처럼 소박하고 정겨운 풍경을 담고 있습니다. 화려하고 자극적인 것이 아닌 편안하고 익숙한 것들이 그리운 분들에게 릴리는 향수를 담아 경험을 선물합니다.

릴리가 만드는 제품은 다양한 영감과 풍부한 재료에서 비롯됩니다. 직접 피부에 닿고 코로 향기를 맡는 제품은 사람이 가장 부담 없이 사용할 수 있는 원료와 향으로 제품을 만듭니다.

또 우리의 생활과 밀접하게 맞닿아 있는 릴리만의 특별한 라이프스타일 제품은 어르신들의 수준 높은 여가생활과 다양한 영감을 위해 어르신 아트웍 활동을 통해 세심히 디자인 합니다.

소박함과 익숙함, 그리고 풍요로운 재료들은 릴리의 기본 개념이며 이를 지키기 위해 꾸준히 노력하고 있습니다.





# LINK AND LIFE

천안 남산마을에서 시작된 링크앤라이프 줄여서 릴리는 빠르게 고령화가 진행되는 현대사회와 지방도시 소멸이라는 문제의식에서 출발한 로컬 브랜드입니다.

어르신들의 경제적 자립과 보람 있는 삶을 위한 약속 등 사람을 존중하는 릴리의 브랜드 철학과 함께 해주세요.

릴리의 수익금 일부는 어르신 일자리와 어르신들의 여가 생활을 위한 문화 활동으로 사용되고 있으며 일부 제품군의 제조교육과 포장과정에 함께 하고 있습니다.

---

## 행복한 생산자와 행복한 소비자

---

릴리는 생산자와 소비자 모두에게 새로운 경험을 선물합니다.

어르신들의 무료 했던 삶에 한번도 경험해보지 못한 세계는 또 다른 꿈을 꿀 수 있도록 해주었으며 소비자는 의미가 담긴 제품을 사용함으로써 어르신들의 감정을 함께 즐길 수 있습니다.

단순 개발과 생산의 과정이 아닌 기쁜 마음으로 만드는 릴리의 모든 제품을 경험해보세요.

---

## 릴리가 꿈꾸는 세상

---

릴리는 더 많은 연령층과 다양한 분야에서 함께 할 수 있도록 노력하고 있습니다. 어르신 일자리 창출로 노년기에 접어든 이들이 세상과 단절된 삶이 아닌 서로의 경험을 공유하고 경험을 기반으로 새로운 창조물을 만들어내는 것, 이것이 릴리의 목표입니다.

더 나은 가치를 찾을 수 있도록 릴리 꽃을 함께 피워주세요.



OUR WISDOM

**MASIL**

*Lili*

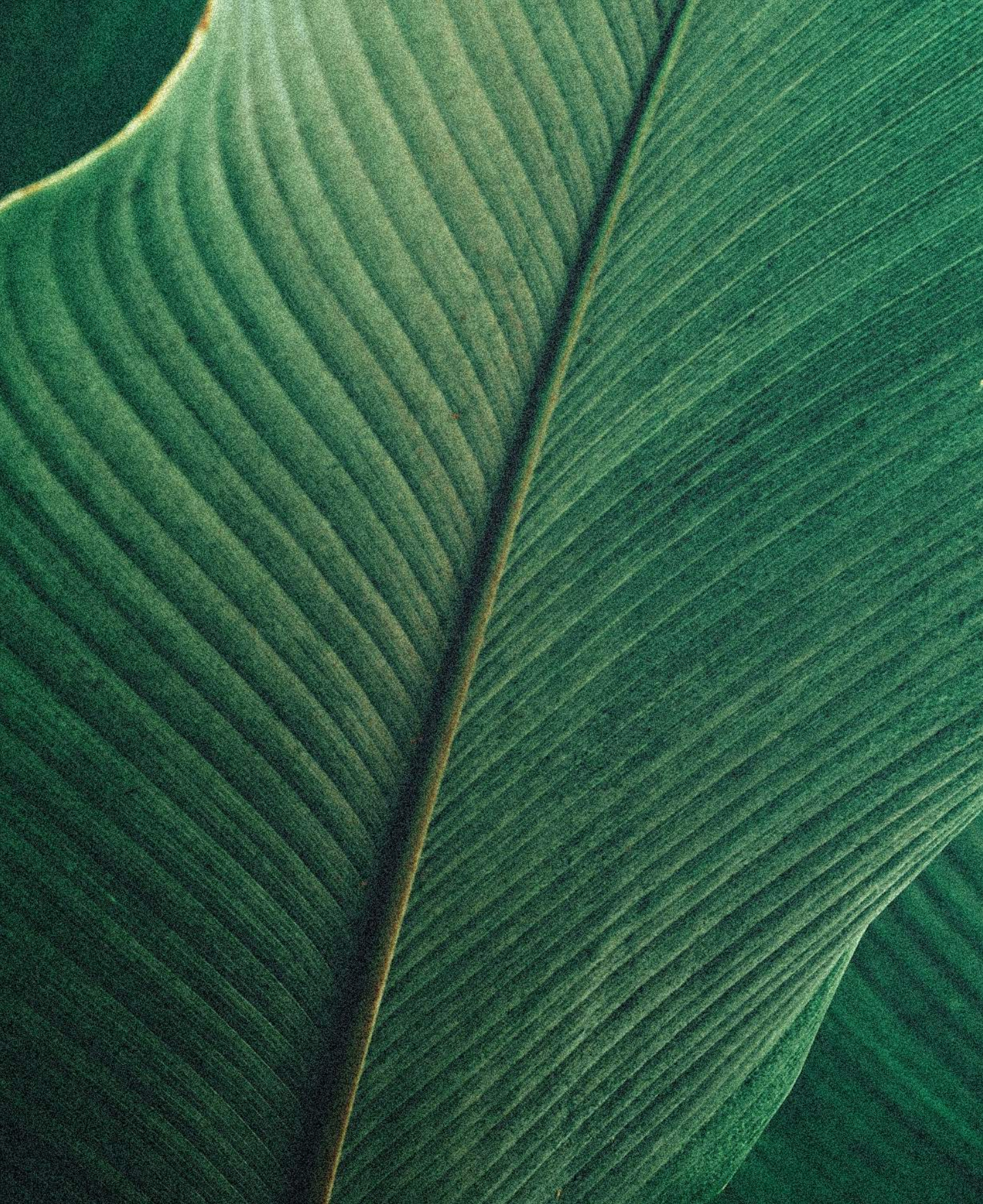
100% Soy wax, 200g, 7oz

LINK AND LIFE

**Usage precautions** Do not touch the product for a long time  
 five or damaged skin. Keep out of reach of children and avoid use  
 around flammable objects. **사용할 주의사항**  
 불을 가까이 접촉하지 않도록 주의하십시오. 어린이의 손이 닿지  
 않도록 하십시오. 가연성 물질이 있는 곳에서 사용하지 않습니다. **Precautions**  
 or swallowed, take emergency measures and consult a doctor.  
**올곧지켜 내용물을 보거나** 피부, 장수, 호흡, 소화기 등  
 the sides when using. After the fire is out,  
 2cm of wax from the bottom, stop burning  
 the candle. As the ingredients are natural, the  
 temperature. **사용방법** **사용방법**  
 come uneven. **사용법** **사용법**  
 불이 꺼진 후 2-3시간 동안은 사용하지 않습니다. **사용법**  
 불이 꺼진 후 2-3시간 동안은 사용하지 않습니다. **사용법**  
 불이 꺼진 후 2-3시간 동안은 사용하지 않습니다. **사용법**

200g, 7oz













ROMANTIC TRY  
TO BE A  
DREAMER

LINK  
AND  
LIFE

LINK  
AND  
LIFE

GRANDME  
LIFE



### 방한나 총괄 매니저

*링크앤라이프 릴리에 대해 간단히 설명 부탁드립니다.*

릴리는 천안 남산마을의 로컬브랜드로 라이프스타일 제품을 제조 및 판매하고 있습니다. 릴리의 뜻에 대해 많이들 궁금해 하시는데 링크앤라이프(link and life)의 줄임말로 ‘삶과 삶을 연결하다’ 라는 비즈니스적 의미를 두고 있어요.

지역주민들과 새로운 사람들이 서로 연결되기를 바라는 릴리의 브랜드 목표를 담고있기도합니다. 특히 릴리가 운영 중인 남산마을공방은 마을 어르신들과 함께 다양한 문화교육과 제조 전문 기술을 교육하며 마을 활성화에도 기여하는 중입니다.

*릴리의 뷰티 제품을 총괄 담당하고 계신데, 특별히 중점을 두고 있는 부분이 있을까요?*

어린이부터 성인, 심지어 반려동물까지 누구나 안심하고 사용할 수 있도록 오가닉한 재료와 성분만을 사용하려고 노력하고 있어요.

뷰티제품의 경우 화학성분이 전혀 안들어갈 수는 없어요. 하지만 화학 성분을 사용 하더라도 인증을 받은 제품인지 또 인체에 무해한지 매일 연구 중입니다.

*이력이 매우 특이합니다. 어떤 계기로 뷰티 분야에 몸 담게 되었나요?*

사실 저는 뷰티 분야에 관심이 많은 편은 아니에요. 화장품이나 피부관리에 돈을 쓰는 것을 즐기지 않는 반면, 어릴 적부터 엄마가 만들어 주신 비누를 사용하다보니 세안을 중요하게 생각했던 것 같아요.

사회복지사로 근무한 이후 호주에 거주하는 동안 비누에 관심을 갖게 되었는데요, 자연유래 재료를 선호하는 호주 사람들을 보며 비누를 전문적으로 배워보면 어떨까?라는 호기심에서 시작해 지금의 릴리까지 오게되었네요.

*일반 비누와 수제 비누의 차이점은 무엇인가요?*

일반비누의 경우 피부에 자극이 되는 각종 화학 첨가물, 방부제, 계면활성제로 만드는 반면, 수제 비누는 유기농 식물성 오일과 버터에 물과 가성 소다를 반응시켜 숙성하는 방식으로 만들어 천연 보습 성분인 글리세린을 생성하여 뛰어난 보습력을 가진 저자극 비누입니다.

본인의 용도에 맞게 레시피를 구성하여 세안 비누, 바디비누, 아기비누, 설거지비누나 빨래 비누, 반려동물 비누 등 다양하게 활용할 수 있습니다.



*점차 비누 시장의 스펙트럼이 넓어지고  
있습니다. 이유가 무엇이라 생각하시나요?*

비누의 사용은 인류의 수명을 20 - 30년 늘린 획기적인 발명으로 꼽힌다고 합니다. 시대가 발전하면서 삶의 질적인 측면에서 개인 청결에 대한 관심이 높아졌고, 최근에는 환경오염이나 새로운 바이러스의 출현으로 개인위생과 면역력에 대한 중요성이 강조되면서 비누 시장은 앞으로도 계속 성장할 것으로 보입니다.

무엇보다 이제 사람들은 단순히 기능성에만 초점을 두지 않고 예쁜 것, 갖고 싶은 것 등 디자인적인 측면에도 관심을 두다보니 자연스럽게 비누의 외형적인 부분도 함께 발전할 수 있었던 것 같아요.

*일반 소비자들이 처음 수제 비누를 고를 때  
중점적으로 보아야 하는 것들이 있을까요?*

요즘에는 비누의 디자인을 보고 많이 구매하시는 것 같아요. 물론 비누의 외형적인 면도 중요하지만 제품에 기입 되어있는 성분을 살펴 보시면 많은 도움이 될 거예요.

또 본인이 사용할 용도와 연령, 피부 타입에 따라 비누를 사용하시는 것을 추천 드리며 기존 비누 베이스에 향료와 색소를 섞어 녹여 만드는 방식의 MP비누보다 가격대는 조금 더 비싸지만 직접 레시피를 구성하여 보온과 숙성의 과정을 거치는 CP비누를 권장해드려요.

*앞으로 개발 될 릴리 비누의 방향이  
무엇인지 간단히 설명 부탁드립니다.*

만드는 사람도, 구매하는 소비자도, 우리가 살고 있는 이 지구도 건강해질 수 있는 비누를 만드는 것이 저와 릴리의 최종 목표입니다.

특히 릴리의 비누는 천연 유래 성분으로 되어 있어 사용 즉시 물에 녹아 오염을 최소화 하고 있는데요, 두번째 비누는 여기에 보습력을 더 높여서 아이들도 사용할 수 있는 비누를 만들기 위해 열심히 개발 중입니다.  
기대해주세요.





## 이조은 릴리 마을공방 책임 매니저

*마을공방릴리의 책임매니저로 어떤 업무를 맡고 계신지 설명 부탁드립니다.*

릴리의 제품 생산, 어르신일자리 및 운영 등 공방의 전반적인 관리를 맡고 있습니다.

*처음 캔들을 시작하게 된 계기는 무엇인가요?*

집 안에서 불쾌한 냄새가 나거나 습기로 인해 꾸뚝한 것을 싫어했어요. 그래서 방 마다 다른 향의 캔들을 피우는 것이 일상 속 작은 힐링이었죠.

생각이 많은 날에는 방의 불을 다 꺼놓고 어둠 속에서 캔들의 불꽃을 멍하니 바라보며 시간을 보낼 때도 많았던 것 같아요.

그러던 중 우연히 캔들클래스를 듣게 되었는데, 캔들의 종류와 재료가 다양하며 여러가지 셰입을 내 마음대로 만들 수 있다는 것이 흥미로웠어요. 그대로 캔들 아트에 매료되어 다니던 직장을 과감하게 그만두고 현재의 길을 걷게 되었죠.

*개인적으로 선호하는 향은 무엇인가요?*

자연의 향을 그대로 본뜬 듯한 자연스러운 향을 선호해요. 그 중에 아카시아 향, 유칼립투스 향과 같이 주로 숲 속을 떠올릴 수 있는 꽃,나무, 이끼 향을 좋아합니다.

*캔들을 고를 때 소비자들이 주의해야하거나 특별한 노하우가 있을까요?*

캔들은 향수와도 같아요.본인이 평상시에 즐겨 뿌리는 향이 있다면 그건 나에게 어울리고 익숙해서 일거예요.

캔들도 마찬가지로 자신이 생활 하는 공간에서 자주말아도 인공적이지않고편안하게느껴질지 생각해보면 캔들향을 고르는 것이 훨씬 더 쉬우실 거예요.

기분 전환이 필요하거나 특별한 날, 색다른 공간을 연출하고 싶을 때는 평소 접해보지 못한 독특하고 이국적인 향을 골라보는 것도 좋아요.

*릴리 시그니처 제품에 대해 간단히 설명 부탁드립니다.*

향을 베이스로 하는 릴리의 모든 제품의 영감은 마을 할머니들의 푸근함과 친근함입니다.

늘 자신의 어린 손주들을 대하듯 예뻐해주는 어르신들을 보며 어릴 적 할머니 댁에 놀러 가면 느낄 수 있었던 감정들이 떠올랐고, 시골 길의 풀 냄새, 길가에 핀 꽃향기 등을 모티브로 향을 디자인했습니다.

물론 제품의 성분 또한 자연유래 성분과 안전성이 입증된 재료만을 사용했어요.



제품 제조에서 중점을 두는 부분은 무엇인가요?

먼저 캔들 제품에 들어가는 원재료의 안전성을 최우선으로 고려해요.

릴리의 캔들과 디퓨저 등 향료가 들어가는 모든 제품은 <한국건설생활시험연구원>의 전성분 적합 판정을 받았습니다.

또 환경부고시생활화학제품및살생물제의안전관리에 관한 법률에 따라 <생활화학제품신고> 등록까지 마쳐 릴리 제품을 구입해주시는 고객 분들이 안심하고 만족스럽게 사용할 수 있도록 최선을 다하고 있어요.

마을 어르신들과 함께 하고 있는데 어려움은 없으신가요?

릴리의 일부 제품은 마을 어르신들이 직접 제작과 포장 작업에 참여하시는데요, 신체에 무리가 가지 않는 선에서 함께 하고 있습니다.

처음엔 어르신들께 익숙하지 않은 작업이다 보니 순서를 거꾸로 하시거나 실수도 종종 하셨어요.요령을 터득하기 전까지는 서로 시간이 조금 걸렸죠.(웃음)

여러 시행착오 끝에 현재는 분업화도 잘 이루어져 있고, 몇몇의 어르신들이 제조 전문가 과정을 훌륭히 수료해주신 덕분에 이전보다 훨씬 수월히 운영할 수 있게 되었습니다. 저도 함께하는 어르신들의 모습을 보며 좋은 분들과 오래 일하고 싶다는 생각에 더 열심히 하게 됩니다.

릴리의 시그니처 향을 어떤 공간에 사용하면 좋을지 추천해주세요

물론 가장 소중한 사람이 함께하는 곳이라면 어느 곳이든 잘 어울릴 거라고 생각해요.

개인적으로는 하루의 끝이 마무리되는 침실에 릴리의 향을 피워두면 어떨까 싶는데요, 마치 어린날 할머니 무릎을 베고 낮잠을 자던 기억처럼 잠 못 이루는 날에도 릴리의 자연스러운 향이 마음의 푸근한 위로를 가져다드릴거예요.







### 최나연 디자이너

*현재 하고 계신 일에 대해서 간단히 소개 부탁드립니다.*

릴리의 운영사 <비유니크>에서 디자이너로 근무하고 있어요.

현재는 릴리 제품의 패키지부터 웹디자인 까지 소비자들이 브랜드를 정확히 인식하고 직관적으로 느낄 수 있도록 브랜드 디자인에 몰입하는 중입니다.

*릴리의 패키지나 디자인을 보면 오가닉하고 편안한 분위기가 느껴지는데요, 디자인 작업 시 릴리만의 방향성이 있나요?*

아무래도 릴리 제품의 모든 영감의 근원이 남산마을 할머니들이기 때문인 것 같아요.

함께 있다 보면 저도 모르게 포근한 느낌을 받게 되거든요. 이렇게 제가 경험한 느낌 그대로를 릴리의 모든 디자인에 반영하고 있어요.

컬러 또한 자극적인 색이 아닌 자연에서 볼 수 있는 톤을 주로 사용하고 있고 패키지의 질감은 제품을 받아보는 소비자들이 머트리얼만으로도 릴리의 무드를 느낄 수 있도록 하나하나 세심하게 신경 쓰는 중입니다.

또 불필요한 포장은 자제하고 재활용이 쉬운 크라프트지나 종이를 주로 사용해 지구의 환경 오염 문제에도 조금이나마 기여하도록 노력 중

이에요. 이 부분은 앞으로 조금 더 연구를 해 볼 예정이에요.

또 가장 중요하게 생각하는 것 중 하나는 부담스럽지 않은 편안함인데요, 릴리 홈페이지만 하더라도 순간 눈이 편안해지는 기분을 느끼실 수 있을거예요. (웃음)

이처럼 릴리가 추구하는 심플함, 소박함, 푸근함을 디자인 요소 하나하나 전부 반영했습니다.

*특별히 영감을 받는 디자이너나 롤 모델이 있나요?*

영감을 받는 디자이너는 딱히 없어요.

대신 저는 자료를 많이 찾아보고 요즘 트렌드의 특징과 장점을 파악하는 것에 중점을 두는 편인 것 같아요.

물론 유행에만 치중된 디자인은 매력이 없다는 것을 잘 알고 있어요. 하지만 현재를 모르면 개성이 담긴 디자인도 할 수 없다고 생각해요.

요즘은 제품 패키지 개발 때문에 뷰티 제품의 디자인을 많이 살펴보고 있는데 정말 끊임없이 새로운 시도들을 하는 사례들이 많아 재미 있습니다.





# LINK<sup>®</sup> AND LIFE

**LIGHT YOUR WISH  
LINK YOUR LIFE WITH LILI**

LIL is a local living brand in Cantonian Nanhai district devoted to harmony among the local young and old people. It encompasses the fast-growing energy sectors with art design and show a new path for employment.

*릴리를 사용하는 소비자들이  
어떠한 경험을 했으면 하나요.*

끊임없이 답변했듯 결국 릴리는 편안함을 추구하고 있어요. 요즘은 니치한 향수나 고급 뷰티 브랜드도 많이 구입하시는데요, 자주 이용하기에는 부담스러운 것이 사실이에요.

그러다보니 편히 들락날락하던 동네 소품점, 사랑만 듬뿍 받다 오는 할머니의 시골집 등 편안한 분위기의 브랜드가 있으면 좋겠다고 늘 생각했는데, 릴리가 딱 그런 무드인 것 같아요.

릴리의 제품이 모두 구매하기 어려운 상품들이 아니에요. 비누만 하더라도 우리가 늘 사용하는 생활용품이죠. 또 경제적이기도 하구요.

특별히 릴리 시그니처 향초 '그램마'는 어릴 적 할머니 집에 가는 풍경을 향기로 담았어요.

이 제품을 사용하시면서 릴리의 브랜드 감성을 느끼셨으면 좋겠어요.

*간단히 앞으로 계획을 설명 부탁드립니다.*

아시다시피 릴리는 어르신들과 함께 예술활동을 하며 디자인 제품도 만들고 있어요.

이 과정은 단순히 제품디자인의 도출과정이 아닌 어르신들의 문화증진프로그램의 일환으로 이루어지는 교육 프로그램인데요, 이런 선순환적 활동들을 더 많이 늘려 다양한 프로그램과 제품을 만들어나갈 예정입니다.

릴리의 제품을 사용하시는 모든 분들께 어르신들의 즐거운 마음이 그대로 전달 되었으면 좋겠어요.











# CHEONAN NAMSAN LILI WORKSHOP

## 도시재생의 새로운 걸음, 마을 공방 릴리

천안시 동남구 사직동 천안천공원3길 24-15

충남 천안시에 위치한 마을 공방 릴리는<남산마을>이라는 오래된 마을에 자리잡고 있습니다.

릴리는 남산 지역 어르신들과 함께 문화교육·일자리를 만들어가며 지역 주민과 청년들이 더 많은 교류를 할 수 있도록 다양한 프로그램을 진행 중입니다.

---

어르신일자리

---

제품포장  
제품제조  
공방 가꾸미

---

문화교육

---

제품제조 전문가반  
원데이클래스(비누,캔들)  
어르신예술프로그램







Plants drawing can relax your mind

Jung, Jin-jun / Jung,ok-sun / Jun,Gwang-ja / O,Cha-soo / Park,Yeong-sun / Kim,Kyung-ja / Yoo,Hong-gu / Jeong,Ok-sun

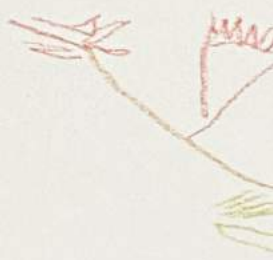
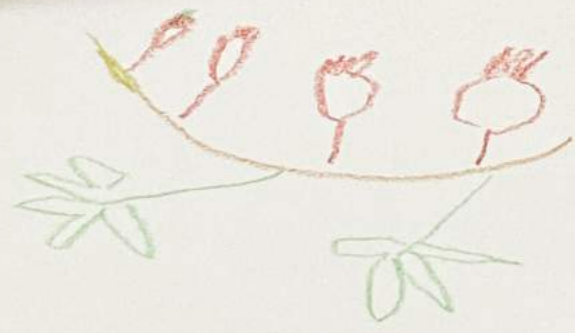
Plants drawing can relax your mind

Jung, Jin-jun / Jung,ok-sun / Jun,Gwang-ja / O,Cha-soo / Park,Yeong-sun / Kim,Kyung-ja / Yoo,Hong-gu / Jeong,Ok-sun

**LINK AND LIFE®**  
LIGHT YOUR WISH LINK YOUR LIFE WITH LILI

Dear my friends

Jung, Jin-jun Jung,ok-sun Jun,Gwang-ja O,Cha-soo  
Park,Yeong-sun Kim,Kyung-ja Yoo,Hong-gu Jeong,Ok-sun







## 마을공방 릴리 참여방법

<u>남산주민</u>	참가비	무료 *남산마을 뉴딜사업지구 내 주민만 가능
	참여연령	남산 주민이라면 수업 내용에 따라 전 연령 가능 *일부수업 제한 있음
	신청방법	우선참여 신청서 작성자 내 전화안내 및 오프라인 안내 *공방 포스터 참조
<u>일반인</u>	참가비	유료 *클래스별로 상이 / 홈페이지 예약 신청
	신청방법	네이버>링크앤라이프 검색>클래스 홈페이지 신청
	문의	카카오톡 링크앤라이프 또는 041-552-2682 (마을공방릴리)

천안시 동남구 사직동 천안천공원3길 24-15





# LIFE STYLE AND BEAUTY

편안함과 익숙함,  
그리고 새로움

소박함과 익숙함, 풍요로운 재료라는 릴리의 기본 컨셉을 바탕으로 제품을 만듭니다.  
릴리가 추구하는 방향과 어르신들의 즐거운 경험이 담긴 라이프스타일 제품들을  
지금 홈페이지에서 만나보세요.

*공식홈페이지 [linknlife.com](http://linknlife.com)*

*오피셜인스타 [linknlife\\_official](https://www.instagram.com/linknlife_official)*



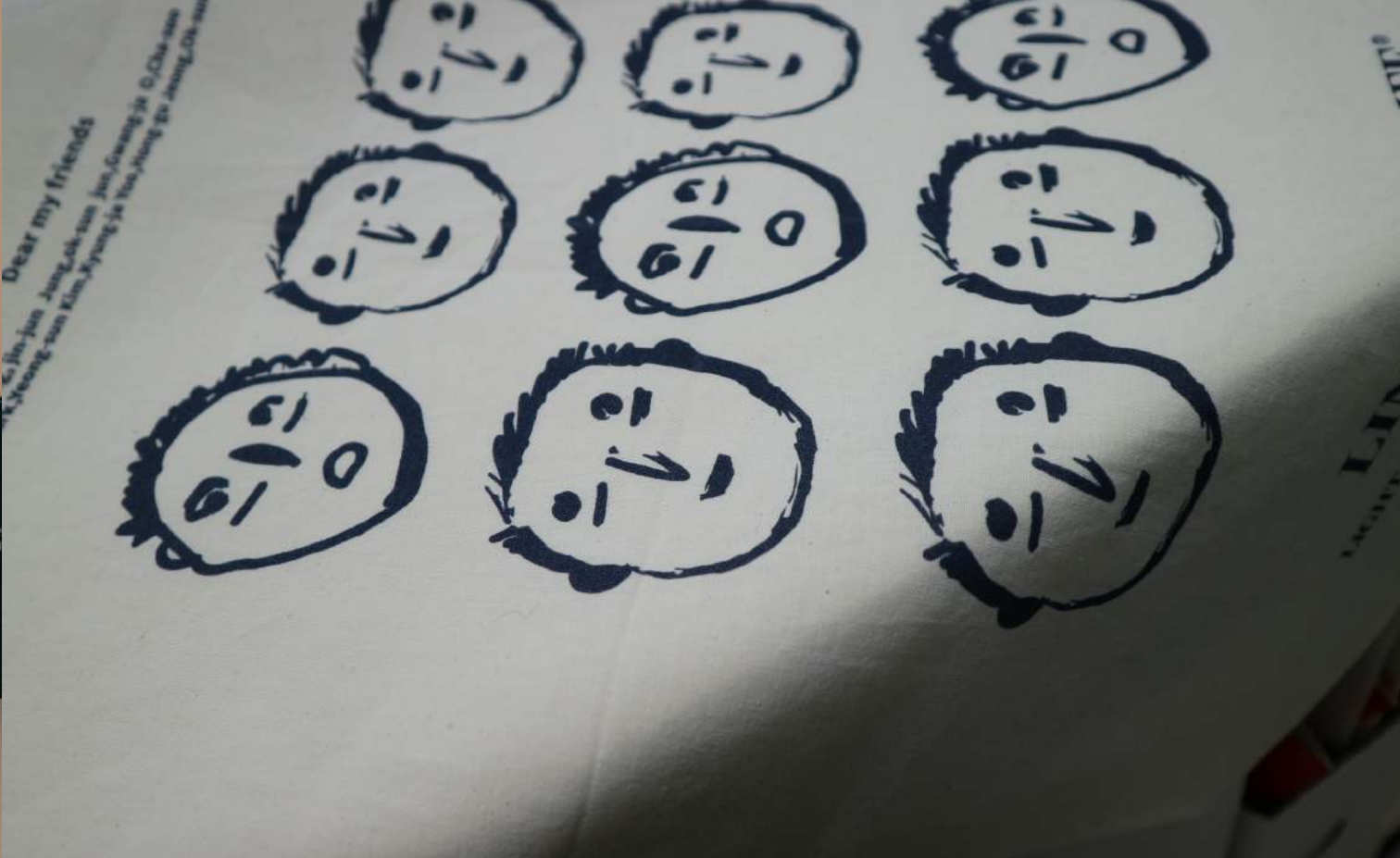




































201  
101

남산벨라

LG



# LINK AND LIFE®

---

퍼블리셔

---

대표 강민서  
Minseo Kang

---

디렉터

---

김승화  
Seunghwa Kim

---

포토그래퍼

---

이의재  
Uijae Lee

---

디자인

---

## BEUNIQUE

주식회사 비유니크  
BEUNIQUE Corp.

---

링크앤라이프릴리  
천안시 동남구 사직동 천안천공원3길 24-15  
041-552-2682

W linknlife.com

📷 linknlife\_official

Copyright © 주식회사비유니크

주식회사 비유니크가 이 책에 관한 모든 권리를 소유하고 있습니다.  
본사의 동의 없이 무단전재와 무단복제를 금합니다.  
본 책은 천안시 마을공방 예산으로 제작되었습니다.