

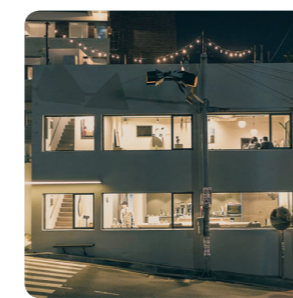
# KOREA 영도카페 테마지도 YEONGDO CAFE THEME MAP



### 강강이 대평마을 다방

- ☎ 대평로27번길 6
- ☎ 010-9239-0562
- ☎ 10:00~17:00

강강이예술마을 주민들이 운영하며 강강이투어도 열리는 곳. 카페 수익은 마을사업을 위해 쓰이는 공간



### 모티브(Motive)

- ☎ 조내기로5번길 27
- ☎ 070-7786-4772
- ☎ 12:00~22:00(월요일 휴무)

한 잔 한 잔 정성을 다해 만든 커피가 있는 곳, 음료와 디저트를 통해 고객님의 행복을 드리는 곳



### 카페드봄(목장원)

- ☎ 절영로 355
- ☎ 051-404-5000
- ☎ 11:00~22:00

가장 부산다운 아름다운 바다를 볼 수 있는 볼처럼 생기 넘치는 공간



### 무명일기

- ☎ 봉래나루로 178
- ☎ 070-7347-8069
- ☎ 11:00~23:00

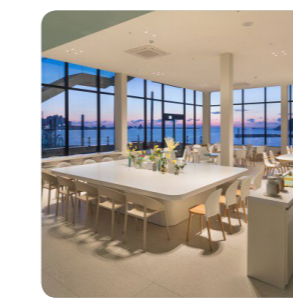
폐공장을 리모델링한 로컬 생활문화 기반의 복합문화공간



### 문제없어요

- ☎ 절영로29번길 7
- ☎ 010-6575-4164
- ☎ 평일 12:00~22:00
- ☎ 주말 14:00~22:00(화요일 휴무)

언제, 누구와 와도 문제없는 곳



### 비토닉(CAFFE B TONIC)

- ☎ 해양로247번길 35, 6층
- ☎ 051-997-4484
- ☎ 10:00~23:00

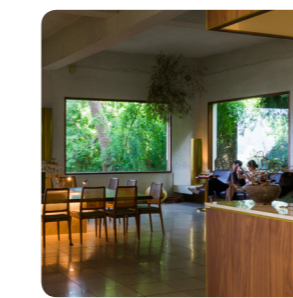
부산 영도구에 위치한 부산항의 산업 경관을 파노라마 뷰로 담을 수 있는 곳.



### 신기산업

- ☎ 와치로51번길2
- ☎ 070-8230-1116
- ☎ 11:00~22:00

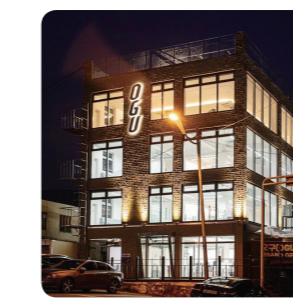
영도 일대와 부산항이 보여 시원한 전망과 멋진 아경을 자랑하는 곳



### 신기숲

- ☎ 와치로 65
- ☎ 051-414-7774
- ☎ 12:00~23:00

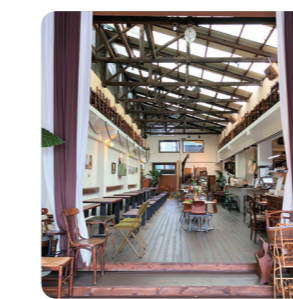
노키즈존(1~13세 출입금지)이며, 숲속에 온 것처럼 자연을 느끼며 차 한 잔을 즐길 수 있는 곳



### 오구(OGU)

- ☎ 남항서로 52
- ☎ 051-412-5922
- ☎ 10:00~22:00

1~4F, 루프탑, 테라스 이용가능. 스크린 빔으로 월드컵, 야구, 축구, 영화 등을 상영하는 곳. 주차장 있음, 대관 가능



### 에세떼(e.c.t)

- ☎ 대평북로 29, 1층
- ☎ 051-913-2008
- ☎ 12:00~22:00

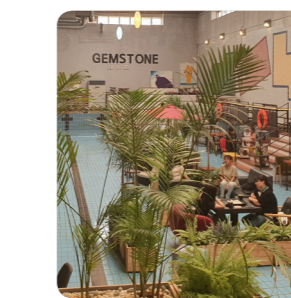
영도대교, 부산타워 등 가장 부산다운 뷰를 볼 수 있는 곳, 수제 디저트를 즐기며 휴식할 수 있는 공간



### 엠투(M2)

- ☎ 절영로7번길 42
- ☎ 010-6363-3758
- ☎ 09:00~22:00

모더니즘을 표현한 1, 2층 공간, 삼진 어묵 전시장이 옆에 있어 어묵과 차를 편하게 드시는 곳



### 젬스톤(GEMSTONE)

- ☎ 대교로6번길 33
- ☎ 051-418-1124
- ☎ 10:00~22:00

복합문화공간으로 대관 행사를 진행하는 곳, 땅콩크림과 에스프레소가 조화를 이루는 흑따당을 맛볼 수 있는 곳



### 카린 영도 플레이스

- ☎ 청학동로 16, 1층
- ☎ 051-413-8718
- ☎ 11:00~22:00(무휴)

북유럽풍의 가구와 소품을 배치한 아늑한 분위기의 공간, 루프탑에서 부산항과 오륙도를 조망할 수 있는 곳



### Cafe de 220VOLT

- ☎ 하나길 807
- ☎ 051-412-7082
- ☎ 10:00~23:30

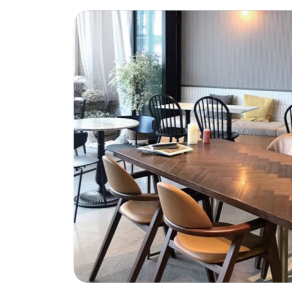
목욕탕과 220VOLT의 만남! 목욕탕 굴뚝의 기억! 어디에서도 볼 수 없는 모던함과 클래식, 그리고 감성을 더한 곳



### 커피 미미

- ☎ 남항로 26-10 1~2층
- ☎ 070-8908-9002
- ☎ 10:00~21:00

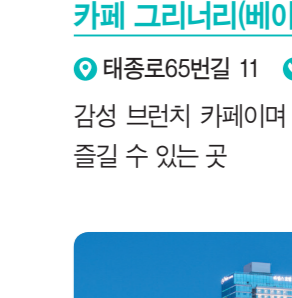
2011년 오픈한 스페셜 티 로스터리 카페, 반미 샌드위치와 흑당 라떼가 시그니처 메뉴인 곳



### 카페 그리너리(베이하운드 호텔)

- ☎ 태종로65번길 11
- ☎ 051-412-4222

감성 브런치 카페이며 예그 온 함박, 프렌치 토스트 등 다양한 브런치를 즐길 수 있는 곳



### 맥심드파리(라발스호텔점)

- ☎ 봉래나루로 82
- ☎ 051-790-1543

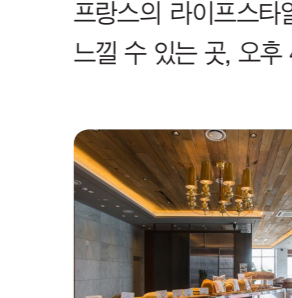
프랑스의 라이프스타일, 매력적인 커피와 디저트의 맛, 최상의 오션 뷰를 느낄 수 있는 곳, 오후 4시 30분 이후에는 라운지&바로 변신하는 곳



### 콘트란舍利에(벨류 호텔)

- ☎ 태종로 45
- ☎ 051-960-5555

브런치와 커피를 즐길 수 있는 넓은 호텔 카페, 프랑스 유기농밀가루와 무염버터로 매일 직접 굽는 베이커리와 이로 만든 브런치가 특징



### 콘트란舍利에(벨류 호텔)

- ☎ 태종로 45
- ☎ 051-960-5555

브런치와 커피를 즐길 수 있는 넓은 호텔 카페, 프랑스 유기농밀가루와 무염버터로 매일 직접 굽는 베이커리와 이로 만든 브런치가 특징



### 콘트란舍利에(벨류 호텔)

- ☎ 태종로 45
- ☎ 051-960-5555

브런치와 커피를 즐길 수 있는 넓은 호텔 카페, 프랑스 유기농밀가루와 무염버터로 매일 직접 굽는 베이커리와 이로 만든 브런치가 특징



yeongdo.go.kr



## 흰여울문화마을카페 Huinnyeoul Culture Village



**카페 마렌**  
☎ 절영로 163, 2층 ☎ 051-417-4595 ☎ 09:30~22:30  
흰여울의 아름다운 바다와 여유를 느낄 수 있는 카페마렌



**루블루**  
☎ 절영로 192 ☎ 010-3636-9301 ☎ 11:00~19:00(월요일 휴무)  
미니 갤러리가 인상적인 곳, 자유로운 분위기의 음악 속에서 다양한 음료를 즐길 수 있는 곳



**타르틀레트**  
☎ 절영로 193, 2층 ☎ 010-3206-0426 ☎ 11:00~20:00  
맛있는 타르트와 흰여울의 풍경을 느낄 수 있는 곳



**신기여울**  
☎ 절영로 202-2 ☎ 070-8614-6150 ☎ 11:00~21:00  
드넓은 바다를 느낄 수 있는 풍경, 액자 뷰를 통해 색다른 흰여울을 만날 수 있는 곳



**kunst204**  
☎ 절영로 204 ☎ 051-231-2537 ☎ 09:30~22:30  
커피와 생활문화예술을 느낄 수 있는 곳



**흰여울점빵**  
☎ 흰여울길 121 ☎ 11:30~18:00  
흰여울 문화마을의 핫 플레이스, 맛있는 수제 에이드, 라면, 토스트를 먹으며 시원한 풍경을 바라볼 수 있는 곳



**카페 길**  
☎ 흰여울길 253 ☎ 010-9617-7941 ☎ 11:00~18:00(일요일 휴무)  
파노라마처럼 큰 창문으로 보이는 바다 뷰가 환상적인 아기자기한 공간



**카페 고미**  
☎ 흰여울길 273 ☎ 010-7501-7941 ☎ 10:00~18:00  
전통 있는 고미한복 주인이 리모델링한, 아기자기한 공간에서 편안하게 힐링할 수 있는 곳



**힐링하우스**  
☎ 흰여울길 92 ☎ 051-417-4979 ☎ 10:00~18:30  
유럽풍의 엔틱한 느낌의 카페이며 인생샷을 남길 수 있는 바다 뷰 카페, 나를 찾아 떠나는 여행으로 무료 심리 상담을 할 수 있는 곳



**더 레이지 캣(카페 게으른 고양이 2호점)**  
☎ 절영로 222-2 ☎ 070-8867-7819(1호점) ☎ 11:00~21:00  
'게으른고양이'의 soso한 카페이야기의 웹툰 작가가 운영하며, 시원한 오션뷰와 고양이 관련 전시를 하는 카페



**손목서가**  
☎ 흰여울길 307 ☎ 010-3311-0103 ☎ 11:00~19:00  
바닷가 서점이며 비정기적 공연과 낭독회를 여는 곳



**카페 지미**  
☎ 절영로 224-1 ☎ 11:30~20:00  
창문 너머로 보이는 그림 같은 뷰가 인상적인, 작지만 예쁜 카페



**여울책장**  
☎ 흰여울길 381 ☎ 051-412-7230 ☎ 11:00~18:00  
흰여울마을 바다의 윤슬(바닷물이 햇빛에 반사되어 반짝이는 모습)을 표현한 순 우리말을 바라보며 향기로운 커피와 책이 함께하는 휴식의 공간



**카페 피라**  
☎ 절영로 246-26 ☎ 10:00~20:00  
직접 로스팅한 신선한 원두와 시즌별 과일음료를 제공하며, 각종 디저트와 함께 이승도 절벽 앞에 펼쳐진 부산 바다를 만끽할 수 있는 곳



**에테르**  
☎ 절영로 234 ☎ 051-263-5055 ☎ 09:00~23:00  
맑은 공기와 건강한 휴에서 자란 원두를 장인의 손길로 로스팅하여 독자적 추출기로 에테르만의 차별화된 커피를 제공하는 곳