



추세전환 도지 = 반전 도지

📅 날짜	@2025년 10월 16일
📁 과목	차트
★ 중요도	상
🎵 메모	도지
📑 상태	예정
🔗 관련 과제	✓
🏷 태그	캔들

도지(Doji)란 무엇일까?

주식 캔들차트를 처음 보는 사람이라면 십자가 모양의 캔들이 무엇인지 궁금할 것인데요, 저도 처음 주식을...

 <https://m.blog.naver.com/knsbrother92/221966416780>

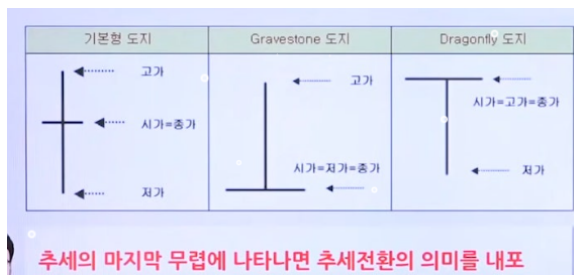


넘 이해 잘되게 설명 되어 있음

추세전환 도지 - 기본도지, 그레이브스톤도지, 드래곤플라잉도지.pdf

- 주가 하락해도 차트 안맞는 경우 많으니, 다른 보조지표와 함께 검토한다.

추세전환 도지



기본형, 그레이브스, 드래곤플라이 도지

- 도지란? **시가와 종가가 일치**하는 캔들

1. 기본형 도지



기본형 도지

- 시가 = 종가

- 매수세와 매도세가 팽팽하게 줄다리기를 했다.
줄다리기를 하다가 결국에는 시가와 종가가 같거나 비슷한 가격에 장이 끝난 것.
- **위의 차트에서도 도지가 형성되자 바로 하락 추세로 차트가 내려간다.**
- 도지가 중요한 것은 변곡의 가능성이 높기 때문이다.
- **상승추세에서 도지**가 형성되면 **하락의 추세 전환 가능성**이 높고,
하락 추세에서 도지가 형성되면 **상승의 추세 전환 가능성**이 높다.
- 도지가 있다는 것은 추세 전환(변곡점)의 가능성이 있으니,
매수/매도 타이밍으로 활용할 수 있다.

2. 그레이브스톤 도지



그레이브스톤 도지

- 시가 = **저가** = 종가
- 상승추세 도중에 나타나면 **하락전환 신호**.
- 죽은자의 무덤

3. 드래곤플라이 도지



- 시가 = **고가** = 종가
- 상승추세 굉장히 긍정적인 도지.

- 최저가인 150.2400까지 쭉 내려갔으나 **매수세력이 강하게 형성**되어
 - 그래서 하락장인대도 왼쪽 **음봉 2개 다음에 긴 양봉이 생김**
 - 하락장에 양봉있으면 매수세력 유입, 상승장에 음봉 있으면 매도세력 유입

추세 속 캔들 색 + 길이

시장 흐름	캔들 형태	세력 의미	해석 요약
하락장 속 짧은 양봉	● 짧은 몸통	매수세 약함	반등 시도 있지만 힘이 부족. 관망세 많음
하락장 속 긴 양봉	● 긴 몸통	매수세 강함	강한 반등 신호. 단기 바닥 가능성
상승장 속 짧은 음봉	● 짧은 몸통	매도세 약함	조정 또는 숨 고르기. 상승세 유지 가능
상승장 속 긴 음봉	● 긴 몸통	매도세 강함	차익실현 매도 집중. 단기 고점 가능성

- 추세속에 반대색 캔들이 나오면 “세력의 눈치 싸움” 구간.
 - 하락장 속 양봉 → 바닥 신호 가능성
 - 상승장 속 음봉 → 고점 부담, 조정 가능성
- 색은 방향, 힘, 변동폭을 말하고, 길이는 힘을 말한다.