



캔들

날짜	@2025년 10월 14일
과목	차트
교수/강사	친절한재승씨
상태	예정
키워드	
관련 과제	<input type="checkbox"/>

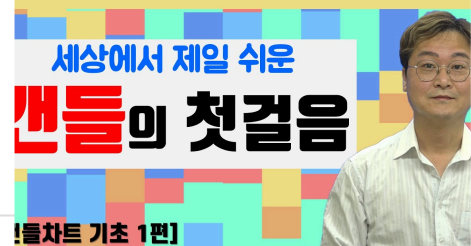
[처음 배우는 주식차트] 11일 캔들의 탄생기 / 기본구조

[저자 직강] 처음 배우는 주식차트

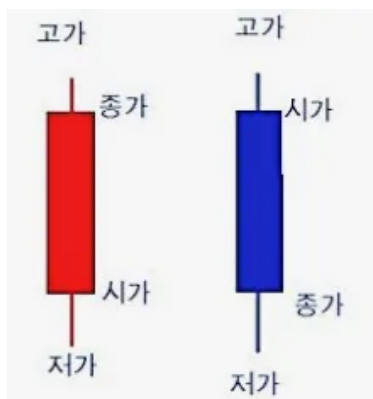
막막하기만 하던 주가차트! 술술~~보인다. 보여!

<https://www.youtube.com/watch?v=L0TUVbv5w-c&list=PLfiNNwSzsem3ZhRJsllrTm3nX8yDgTJgK&index=15>

[저자 직강] 처음 배우는 주식차트



캔들 (Body)



- 양봉:
밑에서 시작 (시가)
→
위로 올랐다 (종가)
- 음봉:
위에서 시작 (시가)
→
아래로 떨어졌다 (종가)
- 몸통 길다:
큰 폭의 상승.하락.
한쪽이 완전히 장악.
- 몸통 짧다:
변동폭 적음.
균형상태,관망국면 .

구분	시가와 종가 관계	
양봉	시가 < 종가	상승
음봉	시가 > 종가	하락

구분	몸통이 짧으면	몸통이 길면
양봉		매수 세력이 많다
음봉		매도 세력이 많다.

꼬리 (Shadow, Wick)

기본개념

구분	의미
위꼬리	장중 한때 가격이 올랐다가 눌린 흔적 → 매도세가 강했던 구간
아래꼬리	장중 한때 가격이 내렸다가 반등한 흔적 → 매수세가 강했던 구간
꼬리 길이	시가·종가와 고가·저가의 차이 폭. 길수록 변동성 큼, 싸움 치열.

구분	조건	꼬리 방향	
위꼬리	고가 - 시가	매도세력	장중 가장 높이 갔던 가격 (고가) 올랐다가 눌린 흔적, 매도세가 강했다.
아래꼬리	종가 - 저가	매수세력	장중 가장 낮이 갔던 가격 (저가) 한때 가격이 떨어졌지만, 아래에서 사서 끌어 올림

구분	위꼬리	아래꼬리
짧으면	장중에 위로 거의 못 올랐거나. 올랐지만 바로 눌림 . 매도세,매수세 둘 다 강하게 흔들리지 않음 → 상대적 안정	장중에 아래로 거의 안밀렸음 . 매수세가 안정적이거나 하락 압력이 약함
길면	매도세 (파는힘) 이 강했다는 신호. 장중에 한때 많이 올랐지만, 결국 눌러서 종가가 낮게 마감됨. 투자자들이 고점에서 이익실현 했거나, 매도세가 많아 상승이 막힘 .	매수세 (사는힘)가 강했다는 신호. 장중에 크게 밀렸지만. 반등해서 종가가 회복됨 . 하락 중 저가 매수세가 들어와 반등 시도.

	위에서 눌렀다 → 매도 압력 강함, 상승세 둔화 가능성.	아래에서 받쳤다 → 매수세 유입, 하락세 둔화 가능성.
같으면 (비슷)	<p>위, 아래 둘다 짧을 때:</p> <p>시가와 종가, 고가와 저가의 차이가 적음.</p> <p>하루종일 큰 변동 없이 일정한 가격대에서 거래.</p> <p>시장 잡려자들이 관망하거나 방향성 탐색중. 즉. 매수,매도 모두 조용한 상태.</p> <p>그날은 변동이 거의 없고, 시장이 잠잠했다.</p>	<p>위. 아래 둘다 길때:</p> <p>매수,매도세가 모두 강하게 싸움.</p> <p>장중에 위아래로 크게 흔들림. (고점도 찍고 저점도 찍음)</p> <p>방향성이 아직 확실하지 않음. 불안정한 구간. 혼전상태 (방향성을 탐색하는 혼란스런 상태)</p>
없으면 (몸통만 있음)	한쪽이 장악	한쪽이 장악

꼬리는 싸움의 강도, 세력싸움

- 매수세 (사는 힘)
매도세 (파는 힘)
- **꼬리가 짧을수:** 흔들림이 적다, . 가격 변동 적음. 안정적
- **꼬리가 길수록:**
 - 장중 변동 심함. 매수,매도 싸움 치열 . 즉, 하루 동안 가격변동 심했다.
 - 매수세와 매도세가 격렬하게 싸웠다.
위꼬리가 길면 매도세 우세, 아래꼬리가 길면 매수세 우세
- 몸통은 그날의 결과 =승패
- 여러 캔들이 모이면 추세 (방향)

꼬리 길이별 투자자 심리

꼬리 상태	매수·매도 심리	의미 요약
위꼬리 길다	"올랐다가 눌림" → 매도세 강함	고점 부담, 차익 실현, 상승 힘 약화
아래꼬리 길다	"내렸다가 반등" → 매수세 강함	저점 매수 유입, 반등 기대 심리
양쪽 꼬리 길다	양쪽 다 치열	변동성 확대, 방향 불확실
양쪽 꼬리 짧다	힘의 균형	관망세, 시장 안정, 추세 대기

조건	의미	행동 가이드	다음날 확인 포인트
음봉 + 위꼬리 길다	고점에서 매도 압력, 매수세 약세	<p>매수 금지, 하락세 경계</p> <p>상승 중 고점에서 매도세가 쏟아진 흔적, 매수세가 밀림.</p> <p>"이 이상은 비싸다" 는 인식 확산 → 매도세 강화</p> <p>음봉자체 → 매도세가 우위인 상태. 하락세가 지속 신호 가능.</p> <p>위꼬리 길이 → 고점 매도세가 강함, 단기 차익 실현 및 심리 불안정 구간.</p>	<p>다음날 또 음봉 → 매도세 확정, 추가 하락 가능성 높음.</p> <p>다음날 양봉 전환 시 → 매수세 회복, 단기 반등 가능.</p>
음봉 + 아래꼬리 길다	저점에서 매수세 유입, 반등 시도	<p>다음날 양봉 전환 시 매수 검토.</p> <p>그날은 아직 하락세기만 저점 매수세가 움직이기 시작했다는 뜻. 단, 매수 신호 예비 단계 일뿐 확정은 아니다. 반드시 다음날 캔들 (반등여부) 확인한 뒤 매수 판단해야 한다.</p> <p>종가는 하락했지만, 장중 한때 더 크게 빠졌다가 다시 올라온 모습. 장중 매도세(공포)가 강했지만, 저점에서 매수세가 들어와 반등 시킨 흔적. 이 가격 밑으로는 싸다는 인식이 생김 → 매수세 유입 .</p>	<p>다음날 양봉 전환 시 → 반등 신호 확정. 매수 진입 가능 .</p> <p>다음날 음봉 지속 시 → 매수세 약화, 하락 지속 가능.</p>
음봉 + 위꼬리 짧다	반등 실패, 매도세 압도	<p>장중 반등 시도가 거의 없고, 시가 근처에서 바로 밀리며 하락 마감.</p> <p>매수세가 거의 반등을 시도하지 못했음 → 매도세가 시장을 완전히 장악. mt. 위꼬리 짧으니까 매도세 약하고, 음봉은 하락장. 반등 시도 못함.</p> <p>"더 떨어질 수 있다"는 공포 심리</p>	<p>다음날 음봉 지속 시 → 하락세 확정, 손절 또는 관망 구간.</p> <p>다음날 아래꼬리 긴 양봉 전환 시 → 매수세 유입, 바닥 신호 예비단계.</p> <p>음봉에 위꼬리가 짧다는</p>

조건	의미	행동 가이드	다음날 확인 포인트
		<p>강화, 매수세 위축.</p> <p>음봉 자체 → 결국 하락 마감. 그날은 매도세가 확실히 우세했다는 의미. → 상승 반등의 가능성은 거의 없음.</p> <p>위꼬리 짧음 → 위로 올리려는 시도조차 없었다는 뜻. → 반등 실패, 매수세의 힘이 거의 사라진 상태.</p>	<p>건, 하루 종일 매도세가 완전히 시장을 장악했다는 뜻이다.</p> <p>매수세는 반등조차 못 만들었고, 따라서 추가 하락 가능성이 높은 약세 신호로 본다.</p>
음봉 + 아래꼬리 짧다	매수세 약함, 투매 분위기	<p>관망 또는 손절 고려.</p> <p>바닥 근처일 수 있다. 하지만 반등 확인 (양봉확인) 전엔 성급히 매수하지 않는다. 캔들은 신호이지 명령이 아니다.</p>	
양봉 + 위꼬리 길다	고점 부담, 차익 매물 출회	<p>부분 매도·이익 실현 고려.</p> <p>고점에서 차익실현 매물 출회, 상승 탄력 둔화 신호.</p> <p>“이 정도면 충분히 올랐다”는 인식 → 매도세 서서히 증가.</p> <p>상승 마감은 맞지만, 매도세가 위에서 누르고 있음. 상승 중 매도세가 강하게 개입, 상승 피로 구간 가능.</p>	<p>다음날 또 양봉 → 매수세 유지, 추세 계속 가능.</p> <p>다음날 음봉 전환 → 고점 저항 확정, 부분 매도·이익 실현 구간.</p>
양봉 + 아래꼬리 길다	저점에서 강한 매수세, 상승 탄력	<p>매수세 강화 신호.</p> <p>저가에서 강력한 매수세가 들어온 신호, 지지선 형성 가능성 높음.</p> <p>“이 구간은 싸다, 다시 오른다”는 확신형 매수세 유입,</p>	<p>다음날 양봉 연속 시 → 상승 추세 강화, 매수 유지 또는 추가 매수 가능.</p> <p>다음날 음봉 전환 시 → 단기 반등 후 피로 신호, 부분 매도 고려.</p>

조건	의미	행동 가이드	다음날 확인 포인트
양봉 + 위꼬리 짧다	상승 안정, 매수세 우위	<p>장중 한 번도 크게 늘리지 않고, 꾸준히 상승하여 마감.</p> <p>매수세가 강하고 매도세가 거의 없음 → 상승 추세 견고.</p> <p>“아직 더 오른다”는 기대감, 강한 낙관 심리.</p> <p>양봉 자체 → 상승세 유지. 윗꼬리 짧음 → 고점에서 매도 압 력이 약함, 매수세 주도 지속.</p> <p>mt. 위꼬리 매도세가 별로 없으니 까 상승추세지.</p>	<p>다음날 양봉 연속 → 상승 추세 확정, 매수 유지 또는 추가 진 입 가능.</p> <p>다음날 위꼬리 긴 음봉 전환 → 상승 피로 누적, 단기 조정 진입 가능.</p>
양봉 + 아래꼬리 짧다	초반부터 강세, 눌 림 없음	<p>시가부터 거의 밀리지 않고 바로 상승 마감.</p> <p>장 초반부터 강한 매수세 주 도, 하락 시도 자체가 거의 없음.</p> <p>“떨어질 틈이 없다”는 강한 자신 감, 추세 매수세 집중.</p> <p>양봉 자체 → 상승 확정, 강세장 신 호. 아래꼬리 짧음 → 하락 압력이 미 약함.</p>	<p>다음날 양봉 지속 → 상승 모멘텀 유지, 매 수 지속 가능.</p> <p>다음날 윗꼬리 긴 음봉 전환 → 고점 부담, 이익 실현 고려.</p>
양봉 + 꼬리가 없다.	장악. 매수세 100%, 강세장 신호 추세 매수 유지 가능	<p>강력한 상승세. 매수세가 완전히 시장 장악</p> <p>시가에서 시작해 거의 밀리지 않 고 강하게 상승 마감.</p> <p>장중 내내 매수세가 압도적, 거 의 일방적 상승세.</p> <p>“무조건 사자” 분위기, 강한 상승 모멘텀.</p> <p>양봉 자체 → 완전한 상승형 캔들,</p>	<p>다음날 양봉 지속 시 → 상승 추세 본격화, 추 세 매수 유지</p> <p>다음날 긴 위꼬리나 음봉 전환 시 → 단기 과열, 이익 실현 구간.</p>

조건	의미	행동 가이드	다음날 확인 포인트
		단기 강세장 신호 꼬리 없음 → 변동성 낮고 방향성 확실.	
음봉 + 꼬리가 없다.	장악. 매도세 100%, 약세장 신호 하락 지속 가능성 높음	강력한 하락세. 매도세가 완전히 시장 장악 시가에서 시작해 거의 반등 없이 종가까지 하락 마감. 매도세가 하루 종일 강했으며, 매 수세 거의 없음. “팔자” 심리 우세, 공포성 매도 구간. 음봉 자체 → 하락세 주도, 하락 추 세 지속 신호. 꼬리 없음 → 반등 시도조차 거의 없음, 약세 확정 구간.	다음날 또 음봉 → 하락세 심화, 추가 하 락 대비 필요. 다음날 아래꼬리 긴 양봉 등장 시 → 저점 매수세 유입, 바닥 신호 가능. 매수 준 비 단계.

요약



- 꼬리: 세력의 싸움
캔들: 그날의 승패
추세: 세력이 이겨서 만든 방향성.

캔들

- 양봉은 밑에서 시작해 위로 끝나는 상승 신호.
음봉은 위에서 시작해 아래로 끝나는 하락 신호.
 - 양봉 = 상승세, 매수 우세
음봉 = 하락세, 매도 우세
- 양봉일 땐 상승 강도 강함 ↔ 음봉일 땐 하락세 강함.
- 양봉이면 강한 상승 추세의 시작,
음봉이면 강한 하락 추세의 시작.
- 몸통 길다: 큰 폭의 상승.하락_ 한쪽이 완전히 장악
몸통 짧다: 변동폭 적음 _ 균형상태,관망국면

꼬리

- 위꼬리는 매도 흔적,
아래꼬리는 매수 흔적.
- 꼬리 길이는 그날 시장의 싸움이 얼마나 치열했는지 보여준다.
- 꼬리가 짧다는 건 '흔들림이 적다'는 뜻이고,
꼬리가 전혀 없다는 건 하루 종일 한쪽 방향으로 밀어붙인 날이다.
- 즉, 꼬리 없는 캔들은 '한쪽이 완승한 날'
꼬리가 길면 싸움이 치열한 날,
꼬리가 짧으면 한쪽이 완전히 이긴 날이다.

꼬리해석 4단 요약표

구분	시장 심리	차트 해석	투자 판단
① 꼬리가 짧다	한쪽 세력이 완전히 장악. 싸움 거의 없음.	변동 적고 방향 명확. 양봉 이면 강한 상승세, 음봉이면 강한 하락세.	양봉: 상승 추세 유지 가능. 음봉: 하락세 지속, 관망 또는 손절.
② 꼬리가 길다	매수·매도 세력 간 싸움 치열. 하루 동안 크게 흔들림.	위꼬리 길면 매도세 강함. 아래꼬리 길면 매수세 강함. 혼전 상태, 반전 가능성 존재.	반등·조정 신호 탐색 구간. 다음 캔들 확인 후 대응.
③ 꼬리가 없다	매도 또는 매수가 하루 종일 압도. 한쪽 완승.	방향성 매우 강함. 양봉 이면 강세 확정, 음봉이면 약세 확정.	양봉: 추세 매수 유지. 음봉: 하락 가속 주의.
④ 꼬리가 같다 (위·아래 비슷)	매수·매도 균형. 불확실. 신중 심리.	하루 종일 줄다리기. 양봉이면 매수세 근소 우위, 음봉이면 매도세 근소 우위.	관망 구간. 다음날 캔들로 방향 확인 필요.

- 짧다 → 한쪽이 완승 (명확한 방향)
- 길다 → 싸움 치열 (흔들림·심리 변화 구간)
- 없다 → 절대강자 등장 (매수 또는 매도 압도)
- 같다 → 힘의 균형 (방향 미정)

상황	투자자 심리	행동 요약
양봉 + 짧은 꼬리	매수 확신, 상승세 안정	상승 추세 유지 가능, 추세 매수 유지
음봉 + 짧은 꼬리	매도 확신, 하락세 강함	약세 구간 지속, 매수 금지·손절 구간
양봉 + 양쪽 짧은 꼬리	균형·관망	추세 방향 대기
음봉 + 양쪽 짧은 꼬리	하락 피로, 매도세 둔화	다음날 반등 가능성 관찰

- 꼬리가 짧다는 건 그날 시장이 한 방향으로 밀어붙였거나, 힘이 빠졌거나 둘 중 하나다.

상황	해석 / 관점	투자자 심리 핵심	투자 판단
음봉 + 아래꼬리 길다	반등 예비 신호 (매수 관망) .저점에서 매수세 등장.	저점 매수세 유입, 바닥 탐색	매수 관망 → 다음날 양봉 전환 시 매수 가능

상황	해석 / 관점	투자자 심리 핵심	투자 판단
음봉 + 위꼬리 길다	매도 신호 (하락 지속 가능) .고점 매도세 강화.	고점 부담, 매도세 강화	추가 하락 가능, 관망 또는 손절
양봉 + 아래꼬리 길다	강한 매수 신호. 지지선 강화.	저점 반등, 매수세 유입	매수 유효, 다음날 양봉 지속 시 상승 확정
양봉 + 위꼬리 길다	이익 실현 또는 주의 구간. 상승 피로.	고점 매도세 개입	부분 매도, 조정 대비
양봉 + 꼬리 없음	강세 추세 유지 . 확신형 매수세.	매수세 완전 장악	강한 상승 추세, 추세 매수 유지 가능
음봉 + 꼬리 없음	약세 확정 공포성 매도세	매수세 부재, 투매 분위기	하락세 강화, 관망 또는 손절 구간
음봉 + 위꼬리 짧다	반등 실패, 매도세 압도	공포·하락 심리 강화	하락세 지속, 손절 또는 관망
음봉 + 아래꼬리 짧다	하락 일방통행 매수세 부재	매도세 일방적 우위	하락세 강화, 관망
양봉 + 위꼬리 짧다	상승 안정 매수세 우위	낙관 심리, 상승 신뢰	상승세 유지, 매수 지속 가능
양봉 + 아래꼬리 짧다	초반부터 강세 눌림 없음	강한 자신감, 매수세 집중	추가 상승 가능
음봉 + 위·아래 꼬리 비슷	혼전 상태 매도세 근소 우위	불안·혼조	방향 미정, 관망 구간
양봉 + 위·아래 꼬리 비슷	혼전 상태 매수세 근소 우위	신중한 낙관	상승 가능성, 확인 후 매수 검토

꼬리 상태	해석 핵심	투자자 심리	시장 상황 요약
짧다	한쪽이 완승. 방향 명확.	확신형 심리.	명확한 상승 또는 하락.
길다	매수·매도 치열한 싸움.	불안·변동 심리.	혼전 구간, 반전 가능.
없다	한쪽 완전 압도.	극단적 확신(강세 or 약세).	방향성 확정.
같다	힘의 균형, 줄다리기.	불확실, 신중 심리.	방향 미정, 관망 구간.

요약 출력해서 코딩, 차트 해석용 노트로 활용하자.