



수원시  
SUWON CITY

# 스마트관광도시 조성사업 - 추진상황 -

---



# CONTENTS



● ..... I. 스마트관광도시 추진배경

● ..... II. 스마트관광도시 10대 사업

● ..... III. 스마트관광도시 조성 추진상황

● ..... IV. 수원시 요구사항

# 1. 스마트관광도시 추진배경



**세계문화유산의 엄격한 보호관리에 따른  
물리적 관광개발의 한계**

- 1999년 이후 3단계에 걸친 복원사업 진행  
: 현재 80% 이상 완료
- 물리적 훼손 없는 관광매력물 개발에 주력



**문화재 보호 규제로 인해 경제적 손실과  
생활불편을 감수하는 원도심 지역민**

- 엄격한 개발행위 제한으로 인해 신도심 대비  
상대적으로 입는 경제적 손실과 생활불편 발생

**물리적 훼손없이 가치를 배가시키는 새로운 개발방안과  
주민들의 자부심이 도시성장엔진이 되는 상생모델 필요**



## II. 스마트관광도시 10대 사업



통합관광  
경험제공

**수원관광플랫폼 구축**



실감나는  
역사 체험

**타임슬립, 1795 수원화성**



모바일  
통합 교통

**수원화성 MaaS**



가장 저렴한  
투어패스

**행궁마을 Pass**



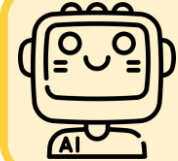
플랫폼  
활용생태계

**오픈플랫폼**



현위치 기반  
안내

**행궁마을 M-Map**



Deep  
머신러닝 기반

**AI 여행비서**



모바일 통합  
예약·결제

**수원화성 M-Pay**



관광장벽  
해소

**행궁지기**



지역 스마트  
관광 생태계

**행궁마을 DMO**

# III. 스마트관광도시 조성 추진상황

## ❁ 통합관광플랫폼(App) 개발 현황



### For You

김민지님에게 추천하는 코스



### Hot Place

추천 방문지 Best 10



# ① 스마트관광플랫폼 구축

## ✍️ App BI 개발 및 명칭 확정(터치수원)



1차 BI 개발 및 제안

← 디자인기획관 검토



2차 BI 개발 및 제안



수원의 영문 이니셜 'S'  
수원을 상징

관광의 여정 '길'  
관광의 안내자 역할을 하는  
수원화성 플랫폼을 의미

수원화성의 문, 과거와 미래의 문  
수원화성을 뜻하며  
수원의 과거와 미래를 잇는 문을 상징

버드나무 잎  
수원화성 성곽 모양이자  
수원의 관광 길, 여정을 뜻함

# III. 스마트관광도시 주요사업 추진상황

## ② XR모빌리티 버스

### 버스 개요

- T-OLED로 버스 내부 구조 변경 등을 통한 XR모빌리티로 개조된 버스 운영 및 수원 투어 추진
- '을묘원행' 8일간의 정조 능행차 기반 서사를 재구성한 실감경험(영상 등)을 버스 창문을 통해 표출

※ T-OLED(Transparent-OLED) : 평시에는 투명 상태를 유지하고, 정보 전달 시에는 영상을 표출할 수 있는 투명 디스플레이



### 시나리오 및 스토리보드

#### <시나리오>

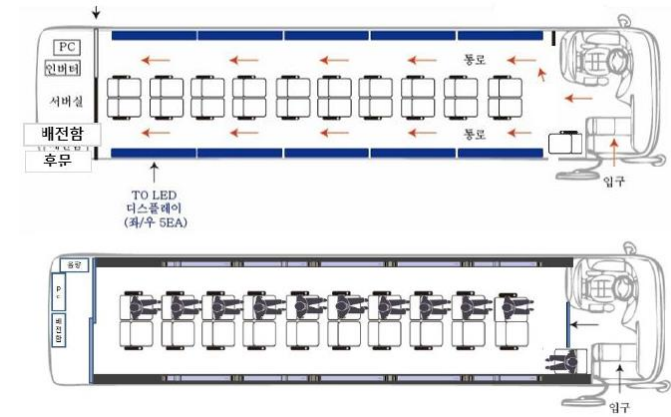
S# 3-1		(정면스크린) 한강에 놓인 배다리가 줄지어 선 풍경 보인다. (좌·우측스크린) 버스가 행렬을 앞서가며 풍경이 서서히 바뀐다. 한강 배다리 풍경이 좌우로 펼쳐진다. 병사들의 말소리 들려온다.	병사C) 배다리다! 병사D) 이렇게 한강을 건너는다고? 굉장하구만! 도대체 누가 이런 생각을 해낸 거야?
S# 3-2		(정면스크린) 말을 탄 정조와 정약용의 뒷모습이 보인다. (좌·우측스크린) 배다리 위의 행렬 풍경 유지된다.	병사C) 저기 저, 정약용 선생이라는군. 규장각 최고의 천재라고 들었네. 병사D) 조종, 조종! 나한테 들으시겠네!
S# 3-3		(정면스크린) 앞전 (좌·우측스크린) 버스가 앞질러 달리자, 정조와 정약용이 버스 양쪽 스크린에 등장한다. ※정문 2면을 한 세트로 하여 정조, 정약용 한 팀씩 등장하도록.	정조) 백성들이 자네 애기를 하는구만. 정약용) 성은이 망극하십니다. 언하.

#### <스토리보드>



### 음 이후 과정

#### <버스 구조변경>



버스 개조 설계 진행 및 구조변경

#### <국립중앙박물관 사업 연계>



디지털실감영상관 콘텐츠 확보 및 렌더링

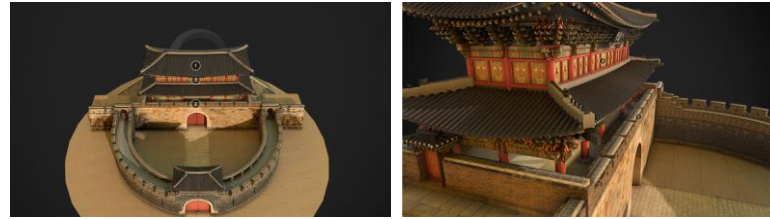
# III. 스마트관광도시 주요사업 추진상황

## ③ AR/VR 조선실록

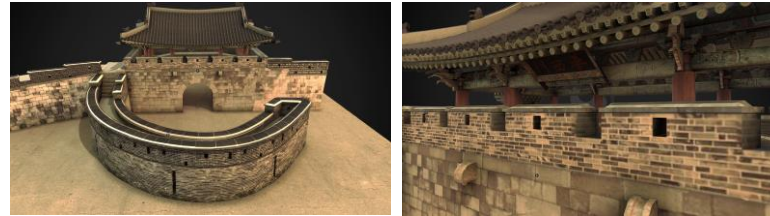
### 디지털 헤리티지 제작

“12개 시설물에 대한 AR/VR 모델링 작업 진행”

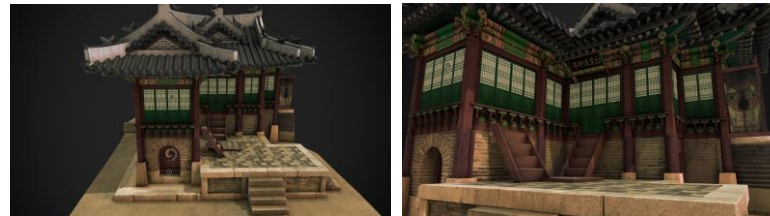
팔달문	AR / VR / 오디오가이드
방화수류정	AR / VR / 오디오가이드
서북공심돈	AR / VR / 오디오가이드
화서문	AR / VR / 오디오가이드
북암문	AR / 오디오가이드
녹로	AR / 오디오가이드
거중기	AR / 오디오가이드
사혈	AR / 오디오가이드
타	AR / 오디오가이드
포혈	AR / 오디오가이드
오성지	AR / 오디오가이드
철형여장	AR / 오디오가이드



▲ 팔달문



▲ 화서문



▲ 방화수류정



▲ 거중기

### VR360 무예24기 촬영



2021.11.02.~2021.11.05.  
무예24기 분할촬영

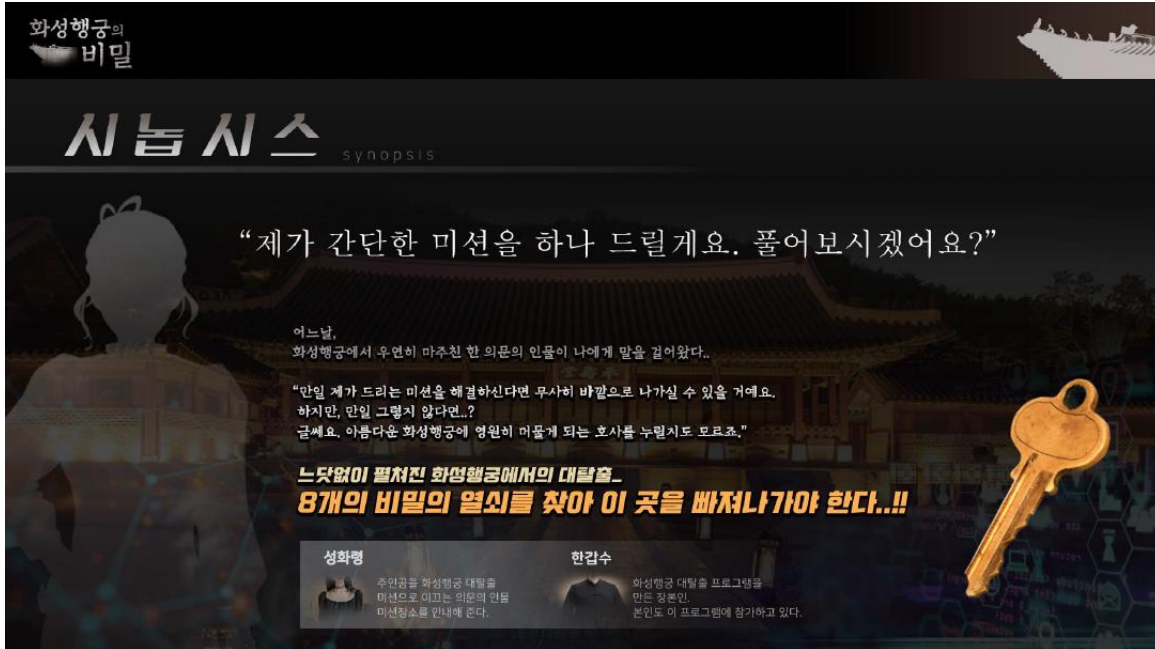


2021.11. ~ 현재  
영상 편집 및 렌더링 진행

# III. 스마트관광도시 조성 추진상황

## 🎬 게임 시놉시스

화성행궁을 대상으로 한 “방탈출 게임”



## ④ 몰입팩션 게임

### 🎮 (게임) 미션 수행


“16개의 미션”으로 구성, 40~50분 소요

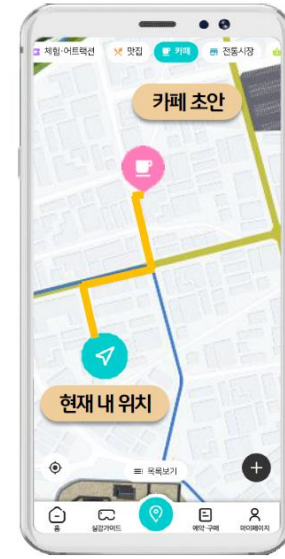
번호	미션장소	미션내용	정답키워드
1	신공루	텍스트 입력미션	신공루
2	남군영 - 갑주배치도	AR 홀로그램 미션	장용영
3	남군영 - 스탬프	한자 이미지조합	나-3
4	좌익문 느티나무	AR / 사다리타기	좌익문
5	중앙문 - 바닥돌판	AR / 현장 확인	478
6	유여택 - 안내판	안내문확인 텍스트 입력	은약헌
7	유여택 - 양부일구	전시물확인 코드 입력	021016
8	복내당 - 대장금	AR 홀로그램 미션	현릉원
9	봉수당 뒤편 능행반차도	AR 홀로그램 미션	화성성역의궤
10	봉수당 뒤편 능행반차도	현장 사인물 확인, 조합	미로한정
11	미로한정	현장 확인 텍스트 미션	여섯개 or 6
12	낙남헌 안내판	암호판 현장비교 숫자조합	289
13	장락당 안쪽 모형전시물	현장 확인 텍스트 미션	네명 or 4
14	장락당 안쪽 안내판	안내문확인 텍스트 입력	봉수당
15	봉수당	지도좌표 조합	동헌
16	봉수당 최종미션	텍스트 키워드 조합	화성행궁
17	엔딩	영상 및 시나리오 결말	-

# III. 스마트관광도시 조성 추진상황

## ⑤ 수원화성 M-pay 및 행궁마을 패스

### 🛒 패스 및 오더 서비스


<h4>① 스마트 패스</h4> 	<h4>② 스마트 오더</h4> 
입장권, 체험 프로그램/ 50개	테이블 오더, 픽업 오더(TO-GO)/ 100개
모바일 앱으로 예약/쿠폰사용/결제/QR이용	



#### 수원 관광 바우처


5,000원권

수원화성관광특구내 사용가능  
(맛집, 카페, 관광지, 체험공방, 원데이 클래스)



사장님의 '오늘' 을 응원합니다.

A new day with 'Smart Order'



#### HYPER Cloud

사업자등록번호  
123-14-123145

비밀번호  
\*\*\*\*\*

확인

Copyright 2022. HyperCloud All right reserved.

길안내 서비스, 할인쿠폰, 태블릿 전용 앱 등의 서비스 제공

### 🗣️ 상인회 사업설명회



# III. 스마트관광도시 조성 추진상황

## ⑥ 랜선투어 및 짐보관 서비스

### 랜선투어 영상



10여 개의 수원화성 관련 랜선투어 영상 편집 중(한·영·중·일어)

### 열린관광 수어영상



열린관광지 사업 연계 "31개 열린관광 수어 영상" 제공

### IoT사물함 설치



IoT사물함 설치를 위한 장소 선정 (2~3개소 예정)

IoT사물함 설치 실시 진행(2월 중)

IoT사물함 설치 및 앱 연동 테스트 진행

# III. 스마트관광도시 조성 추진상황

## 공공와이파이 설치

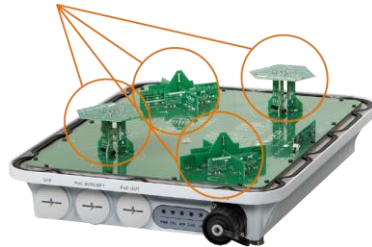
2022.01.06.  
와이파이 설치  
관련 1차 실사

2022.01.20.  
화성항공 내 와이파이  
설치가능 논의

2022.02. ~  
SKB 자체 실사 및  
장비 입고 등



BeamFlex+ 적응형 안테나 기술



- Wifi6 무선 와이파이 구축
- Outdoor AP와 1Gbit 인터넷 회선 연결

## ⑦ 데이터 플랫폼 구축

### 빅데이터 플랫폼

#### 수원시 빅데이터 포털과 연계한 “관광빅데이터 축척 및 활용”

2022.01. ~  
한국관광공사 데이터 표준화 지침서 분석 및 연동방식 요청 등



- 관광객이 이용하는 서비스를 통해 데이터를 수집하고, 수집된 데이터를 기반으로 서비스를 고도화하는 선순환 모델

## IV. 수원시 요구사항

### 코스 개발

 기존에 개발된 관광코스 분석 및 평가

 기존 개발된 코스와 다른 관광코스 제시

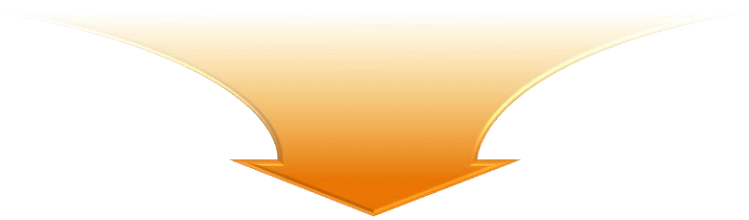
- 수원화성 관광특구 특화 관광코스 개발
- 수원화성~수원시 연계형 관광코스 개발



### 상품 개발

 MZ세대 시각에서 보는 수원 관광자원

 수원시 내 다양한 관광자원을 활용할 수 있는 상품 개발



**스마트관광도시 조성사업의 성공적 완수 및  
세계최초, 세계문화유산 활용 스마트관광 모델 구현 기여**

**감사합니다**

