



제1158호

# 쑤머리

2026년  
6월 14일  
연중 제3주일

주임신부 : 이 동 아우구스티노  
보좌신부 : 박 민 규 요셉

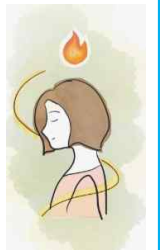
이 오틸리아 수녀, 하 마리아 수녀  
천 헬레나 수녀

사목평의회장 : 최종수 비오  
편 집 : 쑤머리 편집 위원회

**모든 기도의 첫 부분을 성령께 바치십시오.**



모든 기도를 바치기 전에 우리는 성령께 기도해야 합니다.  
 눈을 뜨는 첫 순간에 우리는 가장 먼저 성령께 기도해야 합니다.  
 언제나 성령께 기도하는 것으로 모든 일을 시작하고 마치십시오.  
 성령은 곧 주님이시며 (고린 II 3,17) 성령은 하느님의 말씀 (에페 6,18)입니다.  
 성령은 기도할 줄 모르는 우리를 위해 대신해서 기도해 주십니다. (로마 8,26)  
 성령과 함께 하루를 시작하고 성령의 도움을 받아 기도하며  
 성령과 함께 활동하고 성령과 함께 하루를 마치십시오.  
 예수님은 언제나 성령과 함께 하셨습니다.  
 우리의 어머니 성모님은 성령의 짝이시며, 배필이시고, 궁전이십니다.  
 성령을 모시지 못한 사람은 그리스도의 사람이 아닙니다. (로마서 8,9)  
 언제나 성령과 함께 머물기 위해 마음을 열고 기도하십시오.  
 성령께 기도하는 것에 맞들이고 여러분 각자 스스로 성령께 나름대로  
 더 많이 기도하실 수 있도록 성령께 많이 기도하십시오.



● 고린 II 12,3

성령의 인도를 받지 않고서는 아무도 “예수님은 주님이시다.” 하고 고백할 수 없습니다.



미사시간 및 교리시간 안내

| 일  | 월        | 화     | 수                  | 목     | 금                  | 토                             | 예비자 교리          | 첫영성체교리 |
|--|----------|-------|--------------------|-------|--------------------|-------------------------------|-----------------|--------|
| 오전 6시30분<br>오전 9시<br>교중 10시30분<br>오후 7시 (청년) | 오전 6시30분 | 오후 7시 | 오전 6시30분<br>오전 10시 | 오후 7시 | 오전 6시30분<br>오전 10시 | 오전 10시<br>오후 5시<br>(초중고 학생미사) | 매주 목<br>(19:40) |        |

## 천주교 전주교구 쑤정 이 성당

사무실 252-7366 / FAX 274-9692 / 주임신부 276-1320 / 수녀원 252-9567  
 54938 전주시 덕진구 쑤정리로 30 / 카페 <http://cafe.daum.net/twtdte>

주간 성경 말씀

“예수님께서 열두 제자를 가까이 부르시고, 그들을 보내셨다.”

(마태 10.1)

공지사항

- ❖ 2026년 성경쓰기는 **모세오경**입니다.
- ❖ 2026년 성탄반 예비신자를 모집합니다. (사무실에 접수)
  - 교리진행중 : 매주 목요일 후7시40분. 정원지관
- ❖ ‘축’ 영명 - 14일 바실리오, 바실리아, 18일 마리아,
- ❖ 감사헌금 - 故김귀순(일미나)가족 손순규(요셉, 100만), 故방경자(데레사)가족 박인숙(아나다시아, 50만)
  - \* 애령감사 - 손순규(요셉, 50만)
- ❖ 금주모임 - 요셉회, 성심회, 하상회, 성가정회
- ❖ 4지구사제 단합대회 - 15일(월)~16일(화)
  - 단합대회 관계로 16일(화) **오전10시 미사는 없습니다.**
  - (6/15일(월) **새벽미사**와 16일(화) **저녁미사**는 있습니다.)
- ❖ 우리농월례회의 - 18일(목) 전9시
- ❖ 구역분과 회의 - 18일(목) 전10시 정원지관
- ❖ 가톨릭다이제스트 홍보 - 20일(토)~21일(주일)
- ❖ 차주모임 - 푸른숲, 아나뵘
- ❖ 제대 꽃 봉헌 - 올 한해 제대를 꾸밀 꽃을 봉헌 받습니다.
- ❖ WYD 전주교구대회 홈스테이 가정 모집
- ❖ 2027 WYD 전주교구대회 순례자를 위한 묵주기도
  - 묵주기도 **20단마다 묵주알 1개.**

|     | 묵주기도 봉헌   | 홈스테이 가정 |
|-----|-----------|---------|
| 지난주 | 4,960 단   |         |
| 합계  | 167,850 단 | 5가정     |

- ❖ 6월 소공동체모임 - 루카복음 17~18장 (월1회)
- ❖ 우리가족을 숲정이 신앙공동체에 소개합니다.
  - 나의 소중한 가족이 함께 여행한 사진이나, 가족행사 사진을 사무실에 접수해주세요. - 가정성화분과
- ❖ **선풍기, 에어컨 사용하신 후 꼭 꺼주세요.**

기도는 무엇입니까?

기도는 예수님과 나누는 대화입니다. 대화란 나의 말만 전달하는 것이 아니에요. 상대의 말을 경청해서 듣고 이해하는 것이죠. 기도도 마찬가지예요. 예수님께 내가 필요하고 원하는 것만을 말씀드리는 시간이 아니에요. 예수님께서 나에게 원하시는 것이 무엇인지 여쭙볼 수 있어야 해요. 만약 친구와 다툰 일이 있다고 합시다. 속상한 마음도 있겠지만 기도 안에서 생각해 보는 거죠. “과연 예수님이라면 지금 어떻게 하셨을까?” 하고 말이지요. 그렇게 고민하다 보면 예수님께서 어떻게 해야 할지 알려주실 거예요. 그러니 앞으로는 나의 이야기도 좋지만 “예수님은 나에게 무슨 말씀을 하실까?” 하고 경청하고 기다려보는 그런 기도를 바칠 수 있으면 좋겠어요. ❤️

| 시 간 | 주일 미사 전례 안내 |                        |                        |                         |       | 성당 청소 (6/20)          | 성당 청소 (6/27)   |                      |
|-----|-------------|------------------------|------------------------|-------------------------|-------|-----------------------|--|----------------------|
|     | 6시 30분      | 9시                     | 10시30분                 | 19시                     | 예물 봉헌 |                       |  |                      |
| 금 주 | 해설          | 조숙경(스텔라)               | 이소남(데레사)               | 이은순(세실리아)               | 청년미사  | 손용민(야고보)<br>조영란(베로니카) | 신비로운 장미<br>순결하신 동정녀<br>주일헌금 . 교무금<br>교무금: 4,590,000원<br>주일헌금: 3,378,000원 |                      |
|     | 독서          | 정재훈(안드레아)<br>이영선(그라시아) | 박미정(소화데레사)<br>변진희(살로메) | 홍명현(사도요한)<br>강수영(소피아)   |       |                       |  |                      |
| 차 주 | 해설          | 김유순(소피아)               | 곽향미(마르타)               | 정연희(마리아)                |       |                       |  | 소순보(요셉)<br>강금숙(유스티나) |
|     | 독서          | 정송자(비비아나)<br>방승자(글라라)  | 김영민(카타리나)<br>이송민(엘리사벳) | 정우진(프란치스코)<br>소숙(에우랄리아) |       |                       |  |                      |

|   |  |   |  |   |
|---|--|---|--|---|
| 영 광 약 국   | (유)대륙산림토목이엔지   | 서울영상의학과 MRI센터·심장센터  |  <p>내가언제나 너와 함께 걸고있음을 잊지말라</p> | 2026년 교황님 기도지향 (6월)   |
|   |  |   |  | <p>스포츠의 가치</p> <p>스포츠가 문화 간, 국가 간 평화와 만남과 대화의 도구가 되고, 존중과 연대와 인격 성숙과 같은 가치들을 증진할 수 있도록 기도합니다.</p> |
| <p>약국장 <b>최남열 (요한)</b></p> <p>덕진구 금암동 1594-3 (대학병원 신정문 앞)</p> <p>TEL. (063) 271-2737</p> <p>FAX. (063) 271-2739</p> | <p>산지토목설계 / 감리<br/>산지복구설계/산림경영계획<br/>재해위험성검토의견서 작성</p> <p>대표 <b>박 주 경(마르티노)</b></p> <p>H.P 010-3676-3748<br/>(227-0830 / 432-0850)</p> | <p>최신 AI 3.0T MRI 도입</p> <p>영상의학과 전문의 <b>박인숙(아나다시아) / 설명진</b></p> <p>심장내과 전문의 <b>김 원 호(베드로)</b></p> <p>TEL (063) 278-1313</p> |  |   |