



제1159호

숲머리

2026년
6월 21일
연중 제12주일

주임신부 : 이 동 아우구스티노
보좌신부 : 박 민 규 요셉

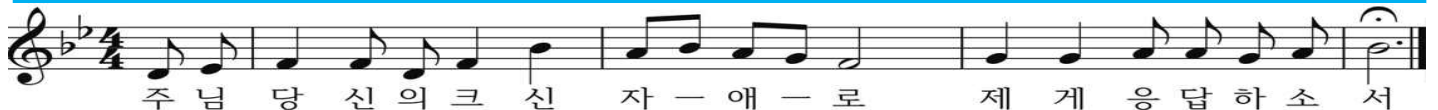
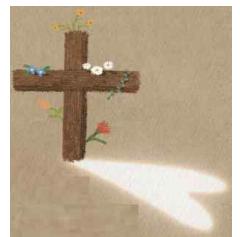
이 오틸리아 수녀, 하 마리아 수녀
천 헬레나 수녀

사목평의회장 : 최종수 비오
편 집 : 숲머리 편집 위원회



하루를 거룩히 지내기 위하여

사랑스럽고 부드러운 어머니 마리아님.
제 머리 위에 당신의 거룩한 손을 얹으시어
제 지성과 마음과 오관을 지키시고
죄에 떨어지지 않게 하소서.
제 생각과 감정, 말과 행동을 성화시키시어
나의 하느님이며
당신의 아들이신 예수님과 당신께
기쁨을 드릴 수 있게 하시며,
당신과 함께 하늘나라에 들게 하소서.
예수 마리아님,
성부와 성자와 성령의 이름으로
저에게 강복하소서.
아멘.



미사시간 및 교리시간 안내

일	월	화	수	목	금	토	예비자 교리	첫영성체교리
오전 6시30분 오전 9시 교중 10시30분 오후 7시 (청년)	오전 6시30분	오전 10시 오후 7시	오전 6시30분 오전 10시	오후 7시	오전 6시30분 오전 10시	오전 10시 오후 5시 (초중고 학생미사)	매주 목 (19:30)	

천주교 전주교구 숲정이성당

사무실 252-7366 / FAX 274-9692 / 주임신부 276-1320 / 수녀원 252-9567
54938 전주시 덕진구 숲정이로 30 / 카페 <http://cafe.daum.net/twtdte>

공지사항

- ❖ 2026년 성경쓰기는 **모세오경**입니다.
- ❖ 2026년 성탄반 예비신자를 모집합니다. (사무실에 접수)
 - 교리진행중 : 매주 목요일 후7시30분. 정원지관
- ❖ ‘축’ 영명 - 21일 알로이시오, 22일 토마스모어, 24일 세례자요한, 요안나,
- ❖ 감사헌금 - 故신길자(테레사)가족 김정은(베르다, 200만), 손기순(루피나, 50만), 익명(30만)
- ❖ 금주모임 - 푸른숲, 아나뫼
- ❖ 가톨릭다이제스트 홍보 - 20일(토)~21일(주일)
- ❖ 병자영성체 - 26일(금) 후2시
- ❖ 사목회 - 28일(주일) 교중미사 후 정원지관
- ❖ 차주모임 - 요한회
- ❖ 차주!! - 교황주일 2차헌금 있습니다.
- ❖ 청년회 옥수수판매 - 28일, 7/5일(주일) 9시, 교중미사 전,후
- ❖ 생태환경분과 - 다음주 (28일) 폐건전지, 우유 팩, 폐의약품 수거의 날입니다. (매월 마지막 주일)
- ❖ 가정성화분과위원 교육 - 21일(주일) 후2시. 평화의전당 2층
 - 정신건강센터와 연계하여 “자살예방과 생명 존중”이라는 주제로 강의가 있습니다. 일반신자들도 무료로 참여가 가능하오니 사무실에 신청바랍니다. - 가정사목국장
- ❖ 홈스테이 본당 홍보 - 7월5일(주일) 9시미사, 교중미사 중

- ❖ 제대 꽃 봉헌 - 올 한해 제대를 꾸밀 꽃을 봉헌 받습니다.
- ❖ 6월 제대 꽃봉헌 명단
 - 김남순(실비아)
- ❖ WYD 전주교구대회 홈스테이 가정 모집
- ❖ 2027 WYD 전주교구대회 순례자를 위한 묵주기도
 - 묵주기도 20단마다 묵주알 1개.

	묵주기도 봉헌	홈스테이 가정
지난주	6,360 단	
합계	174,210 단	5가정

- ❖ 6월 소공동체모임 - 루카복음 17~18장 (월1회)
- ❖ 우리가족을 숲정이 신앙공동체에 소개합니다.
 - 나의 소중한 가족이 함께 여행한 사진이나, 가족행사 사진을 사무실에 접수해주세요. - 가정성화분과
- ❖ 우리농 쌀지킴이 행사 안내
 - 백미(유기농) 10Kg * 4개 - 170,000원 판매.
 - 사은품 : 서리태콩가루 500g 증정 (21일~30일까지 행사) 7월1일부터 19만원으로 인상.
 - 문의: 우리농 담당총무 : 최준옥(아가다) 010-9224-0714
- ❖ **선풍기, 에어컨 사용하신 후 꼭 꺼주세요.**

시 간	주일미사 전례 안내					성당 청소 (6/27)	성당 청소 (7/4)		
	6시 30분	9시	10시30분	19시	예물 봉헌				
금 주	해설 김유순(소피아)	곽향미(마르타)	정연희(마리아)	청년미사	소순보(요셉) 강금숙(유스티나)	구세주의모후 천주의성모	치명자의 모후		
	독서 정송자(비비안나) 방승자(글라라)	김영민(카타리나) 이송민(엘리사벳)	정우진(프란치스코) 소숙(에우랄리아)						
차 주	해설 김문숙(보나)	전현숙(리디아)	임진숙(미카엘라)		노태주(그레고리오) 김옥(살로메)			주일헌금 . 교무금	
	독서 이윤근(바오로) 김옥심(카타리나)	김영호(미카엘) 이은순(세실리아)	최병철(프란치스코) 김명희(프란치스카)					교무금: 4,395,000원 주일헌금: 3,330,000원	

영 광 약 국	(유)대룩산림토목이엔지	서울영상의학과 MRI센터·심장센터		2026년 교황님 기도지향 (6월)
약국장 최남열 (요한) 덕진구 금암동 1594-3 (대학병원 신정문 앞) TEL. (063) 271-2737 FAX. (063) 271-2739	산지토목설계 / 감리 산지복구설계/산림경영계획 재해위험성검토의견서 작성 대표 박 주 경(마르티노) H.P 010-3676-3748 (227-0830 / 432-0850)	최신 AI 3.0T MRI 도입 영상의학과 전문의 박인숙(아나다시아) / 설명진 심장내과 전문의 김 원 호(베드로) TEL (063) 278-1313		스포츠 의 가치