

못다핀 꽃 한송이

Vocal&Guitar1,2
마야

마야 2.5집 리메이크 앨범 "소녀시대" (2005.06.29) 수록곡

♩ = 82

E^b D^b Cm

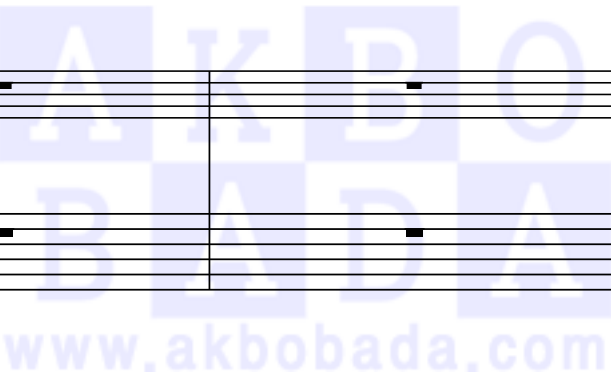
언 제 가 셨 는 데

Guitar1
 <Elec. Gt.>
 Crunch → Delay Over Drive →

T A B C 6 4 4 5 3 3 2 4 2 2 1 3 1 1 5 5 3 3 3 3

Guitar2
 <Elec. Gt.> Wah & Talk Box → Over Drive →

T A B C 5 5 5 5 5 5 3 3 3 3 5 5 3 3 3 3



4 D7 G7 Cm

안 오 시 나 - 한 앞 두 고 가 신 님 아 -

T A B 7 7 5 5 5 5 5 5 5 5 3 3 3 3 5 5 5 5 3 3 3 3

T A B 7 7 5 5 5 5 5 5 5 5 3 3 3 3 5 5 5 5 3 3 3 3

못다핀 꽃 한송이

7 Cm D7 G7 Cm

가 지 위 에 눈 물 적 서 놓 고 - 이 는 바 람 소 리 남 겨 놓 고 -

Wah & Talk Box

11 Cm C7 Fm Bb Eb

양 상 한 가 지- 위 에 - 그 앞 새 는 한 - 잎

Delay →

Crunch →

15 Ab Eb Cm D7 G7

달 빛 마 저 - - 구 름 에 가 - 려 외 로 움 만 더 해 가 네

Delay

Over Drive →

19 Cm Ab D7 G7 Cm

밤 새 새 소 리 에 지 쳐 버 린 한 잎 마 저 - 떨 어 지 려 나 -

23 Cm Ab D7 G7 Cm

먼 곳 에 계 션 어 - 도 피 우 리 라 못 다 핀 꽃 한 송 이 피 우 리 라 -

27 Cm Ab D7 G7 Cm

31 Cm D7 G7 Cm

언 제 가 셴 는 데 안 오 시 나 - 가 시 다 가 잊 으 셴 나 -

Wah & Talk Box →

35 Cm D7 G7 Cm

고 운 꽃 잎 비 로 적 서 놓 고 - 긴 긴 찬 바 람 에 어 이 하 리 -

Wah & Talk Box

39 Cm C7 Fm Bb Eb

양 상 한 가 지 - 위 에 - 흐 느 끼 는 앞 - 세

Delay →

Crunch →

43 A^b E^b Cm $D7$ $G7$

꽃 한 송이 - - 피우려 홀 - 로 안 타 까 워 떨 고 있 나

Delay
Over Drive →

S D

47 Cm A^b $D7$ $G7$ Cm

함 께 울 어 주 던 새 도 지 처 어 디 른 - 가 - 떠 나 간 뒤 -

51 Cm A^b $D7$ $G7$ Cm

님 떠 난 그 자 리 - 에 두 고 두 고 못 다 핀 꽃 한 송이 피 우 리 라 -

Wah Pedal →
M P

67 Cm Ab D7 G7 Cm

밤 새 세 소 리 에 지 쳐 버 린 한 잎 마- 저- 떨 어 지 려 나 -

71 Cm Ab D7 G7 Cm

먼 곳 에 계 션 어- 도 피 우 리 라 못 다 핀 꽃 한 송이 피 우 리 라 -

75 Ab Cm Ab

Vibrato with Wah & Talk Box →

<Gt. 3.>Vibrato with Wah Pedal →

* <E.Gt. 1> 55 ~ 58 마디 반복

Musical score for '못다핀 꽃 한송이' in Cm. The score is divided into three measures. The top system is a single treble clef staff with three whole rests. The middle and bottom systems are grand staves (treble and bass clefs) with piano accompaniment. The piano part consists of chords in the right hand and triplets in the left hand, with fingerings 5, 3, 3 indicated. The score is divided into three measures by bar lines.

