

주거공간디자인

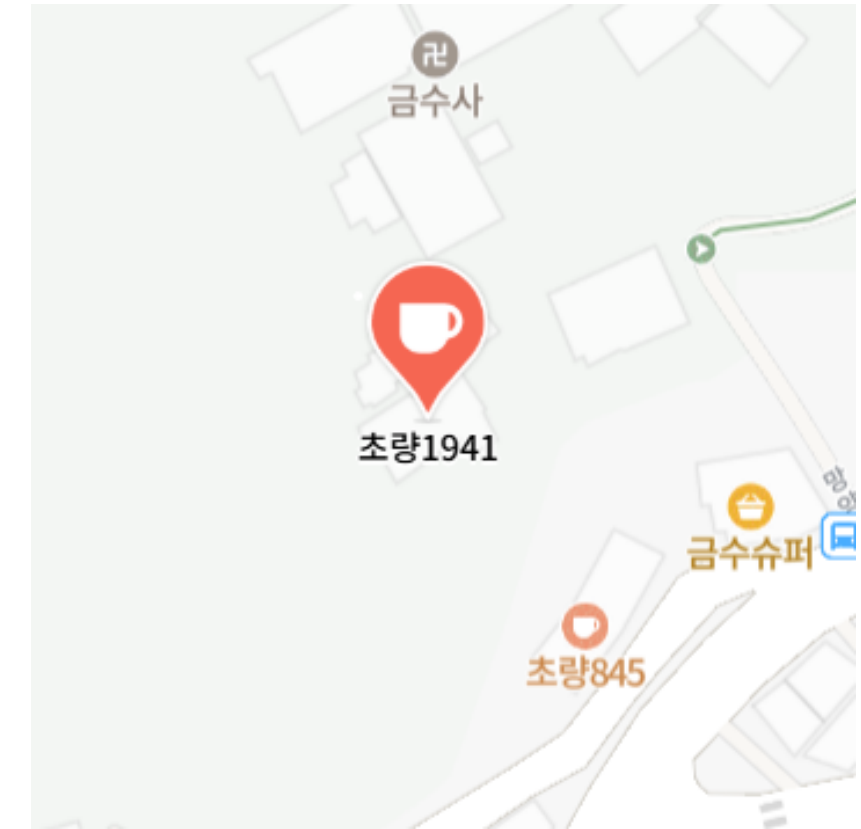
주택의 실내 공간 계획안

202520003 김수빈

장소 : 부산 동구 초량동 845

특징

- 기반 시설까지 차로 10분 내외
- 산복도로
- 높은 곳에 위치하여 조망이 좋음



<p>초량1941</p> <p>부산역 부산1호선</p> <p>다시입력 + 경유지 길찾기 ></p>	<p>초량1941</p> <p>초량초등학교</p> <p>다시입력 + 경유지 길찾기 ></p>	<p>초량1941</p> <p>선화여자중학교</p> <p>다시입력 + 경유지 길찾기 ></p>	<p>초량1941</p> <p>부산고등학교</p> <p>다시입력 + 경유지 길찾기 ></p>	<p>초량1941</p> <p>보령이가정의원 부산점</p> <p>다시입력 + 경유지 길찾기 ></p>
<p>① 나중에 출발 1종 휘발유 차량 기준 ></p> <p>1 실시간 추천 5분 1.6km 택시비 4,800원 통행료 무료 연료비 287원</p> <p>원형 초량로 630m → 서명 초량상로79번길 223m → 경제 중앙대로221번길 272m</p>	<p>① 나중에 출발 1종 휘발유 차량 기준 ></p> <p>1 실시간 추천 3분 1.3km 택시비 4,800원 통행료 무료 연료비 229원</p> <p>원형 초량로 630m → 서명 초량상로79번길 223m → 서명 초량상로 289m</p>	<p>① 나중에 출발 1종 휘발유 차량 기준 ></p> <p>1 실시간 추천 1분 471m 택시비 4,800원 통행료 무료 연료비 83원</p> <p>서명 망양로533번길 100m → 서명 망양로 367m</p>	<p>① 나중에 출발 1종 휘발유 차량 기준 ></p> <p>1 실시간 추천 2분 1.1km 택시비 4,800원 통행료 무료 연료비 197원</p> <p>원형 망양로533번길 100m → 원형 초량로 838m → 미학원 초량로40번길 120m</p>	<p>① 나중에 출발 1종 휘발유 차량 기준 ></p> <p>1 실시간 추천 6분 1.9km 택시비 4,800원 통행료 무료 연료비 340원</p> <p>원형 초량로 1km → 서명 초량중로 192m → 서명 중앙대로 265m</p>

지하철

초등학교

중학교

고등학교

병원

북



동쪽 : 건물

서쪽 : 숲

남쪽 : 시티뷰

북쪽 : 숲

서

동

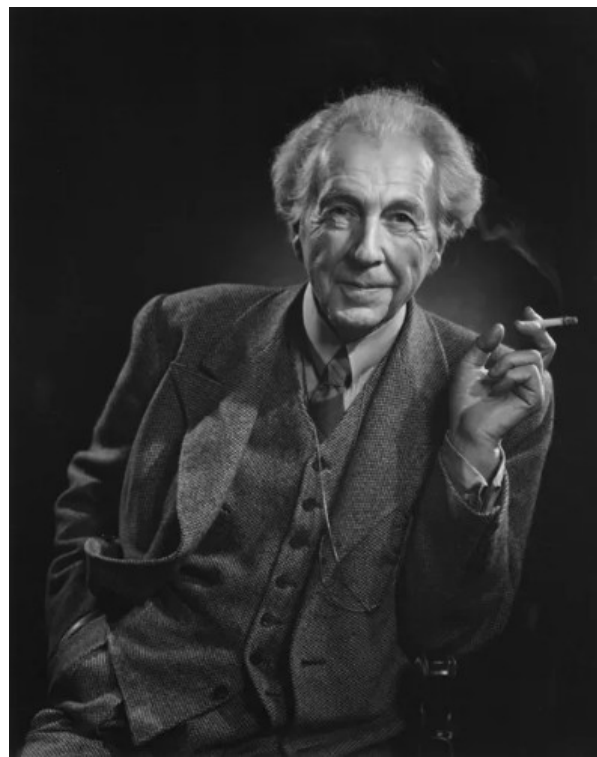


남



건축가

프랭크 로이드 라이트



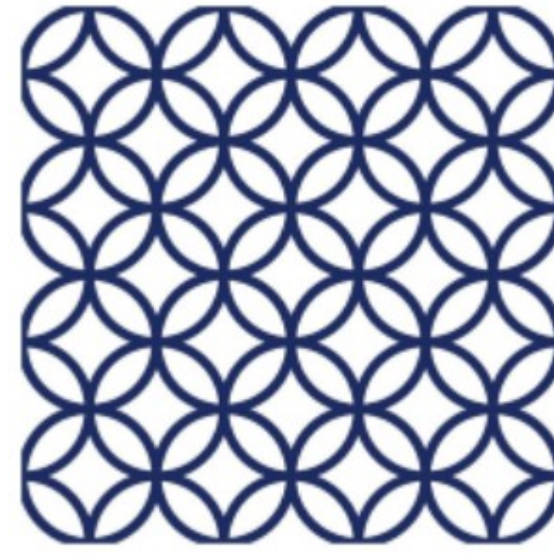
- 미국의 건축가로 낙수장과 솔로몬 R. 구겐하임 미술관의 설계자로 잘 알려짐
- 미국의 건축이 독자적인 양식을 갖추고 이후 현대 건축으로 나아가는 길을 보여준 사람

받은 영향

- 폴링워터 하우스의 자연과 조화롭게 이루어지는 건축물에 많은 영향을 받음



주거인 정보



*싯포우 (칠보)

같은 크기의 원을 4분의 1씩 겹쳐, 겹친 부분이 꽃잎처럼 보이고, 원의 중심은 별 모양으로 보이는 패턴

- 30대 초반 여성과 반려견 (리트리버)이 함께 살고 있음
- 여성은 부산역 근처 개인 카페 사장
- 향신료 (허브, 딜, 케모마일, 페퍼민트 등)를 직접 키우고 재배함
- 일본풍 (재팬디)디자인을 좋아하며, 싯포우 (칠보) 패턴을 좋아함
- 커피와 차 (Tea)를 좋아하여 집에 제조할 수 있는 머신이 있길 원함
- 친한 친구들을 집에 초대하여 커피와 차를 대접하는 것을 즐김

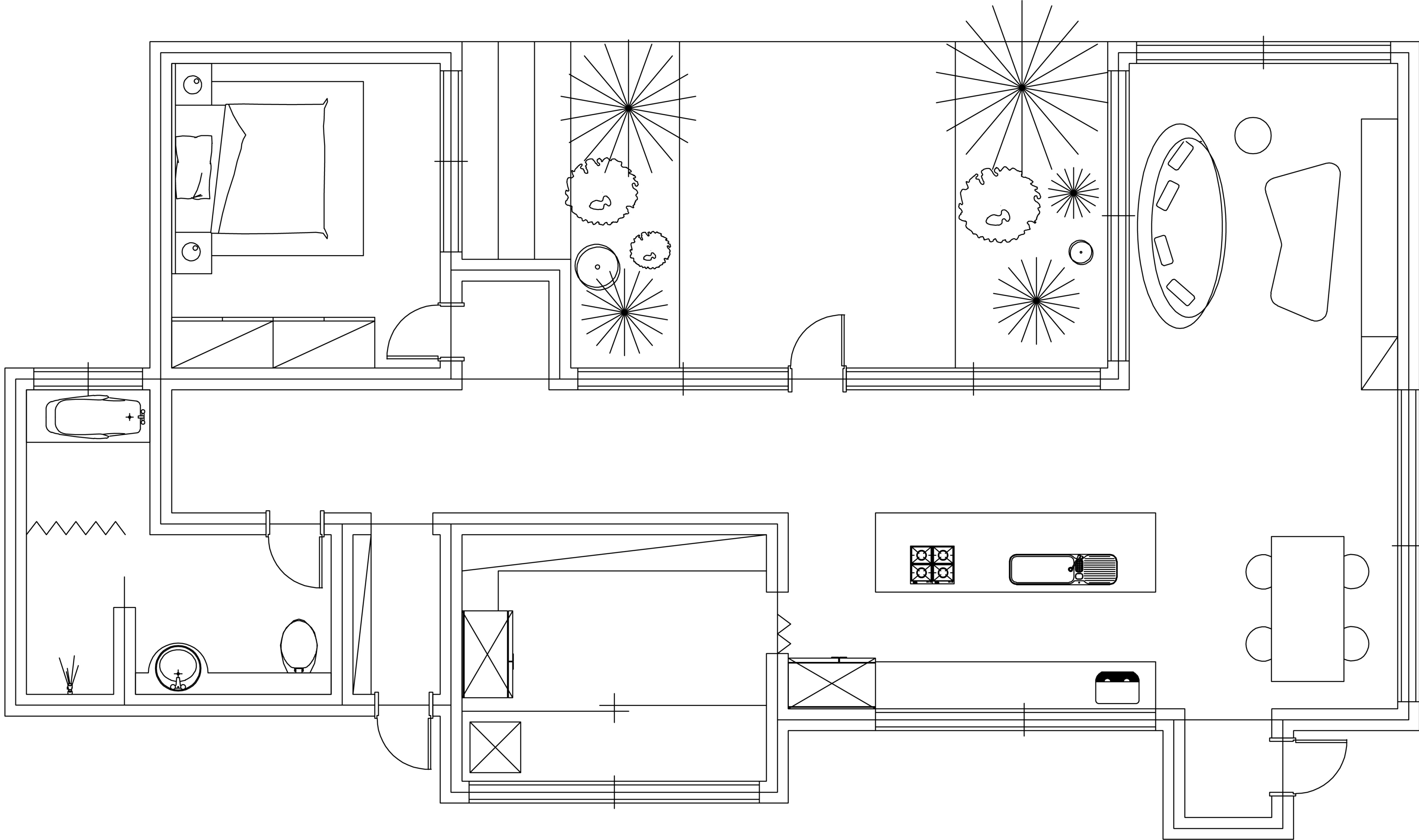
주거인 요구사항

1. 향신료 재배가 가능한 정원 배치
2. 식포우 패턴을 가진 가구 배치
3. 커피머신 배치
4. 야외에 손님들과 같이
설 수 있는 공간 마련

컨셉

재팬디 인테리어

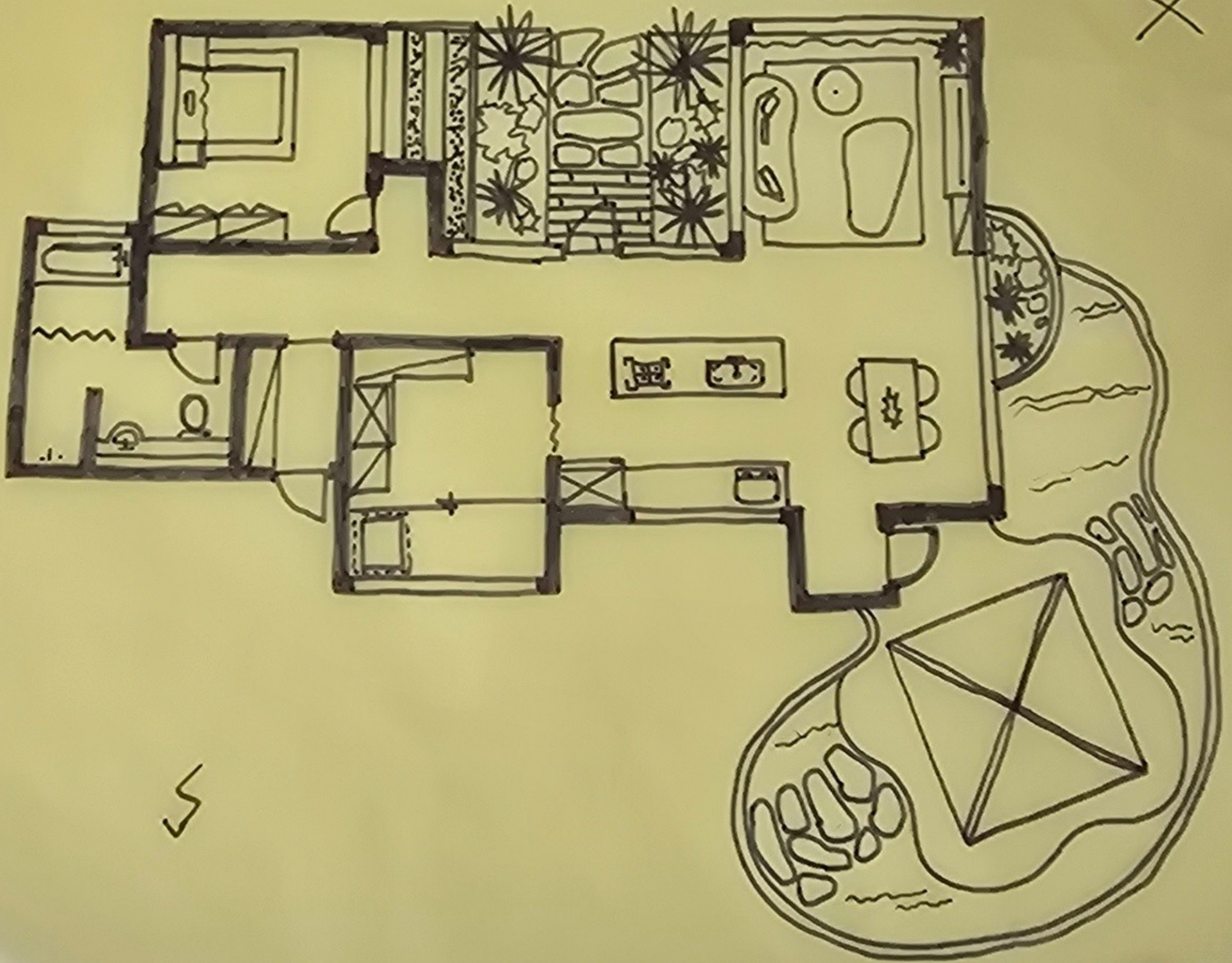
- 일본의 절제된 미니멀리즘과 실용적이고, 따뜻한 감성이 결합된 디자인
- 북유럽 특유의 밝고 부드러운 텍스처와
라이트 오크와 같은 밝은 우드톤,
곡선 가구가 특징인 디자인



N

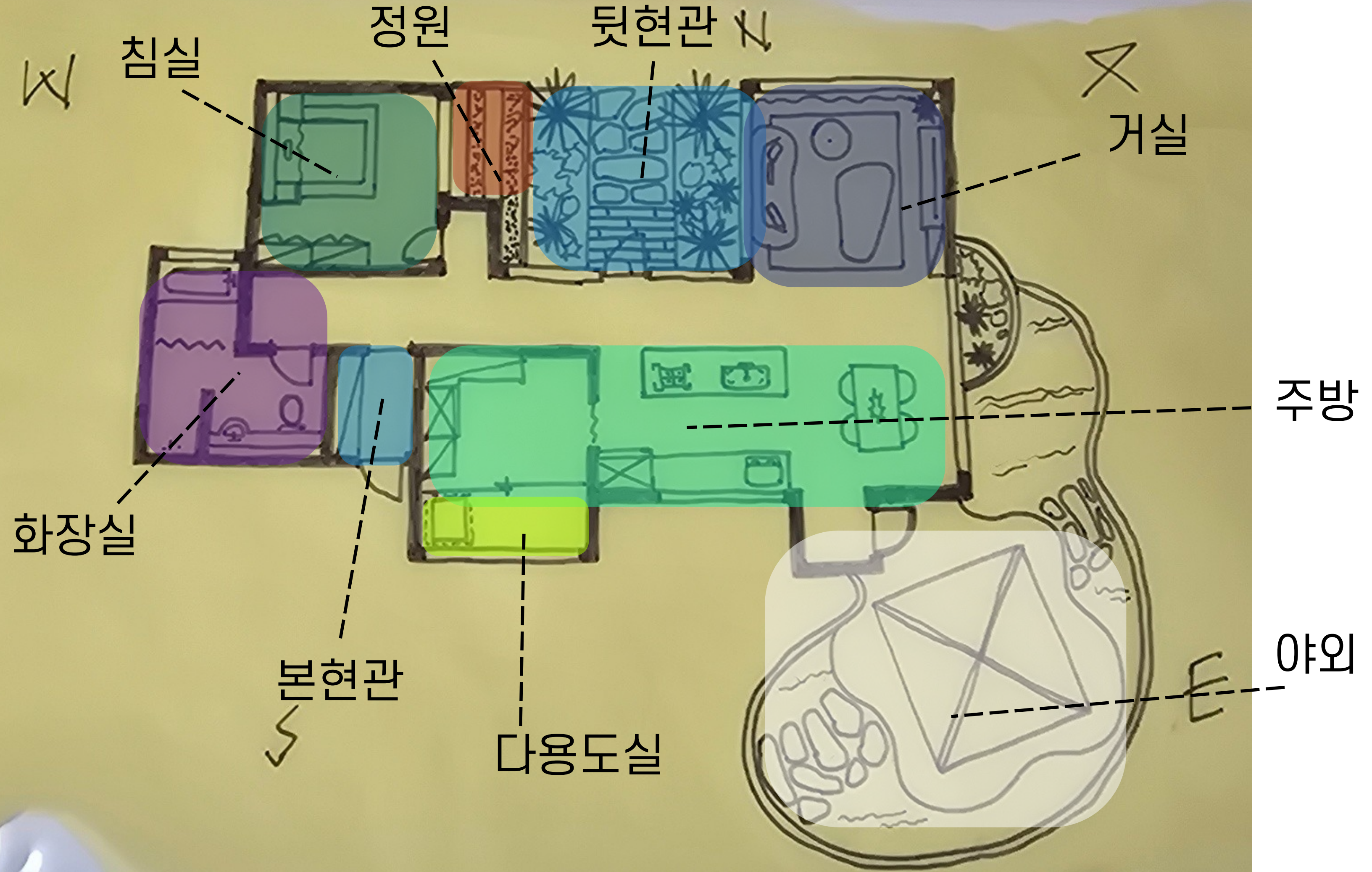
Z

X

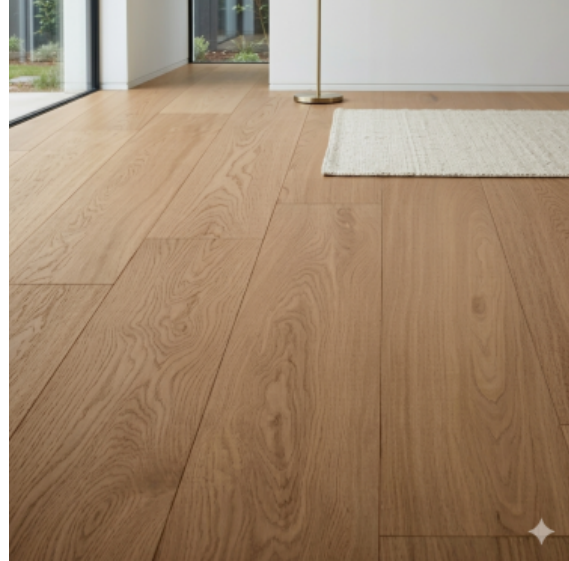


S

U



바닥 & 벽

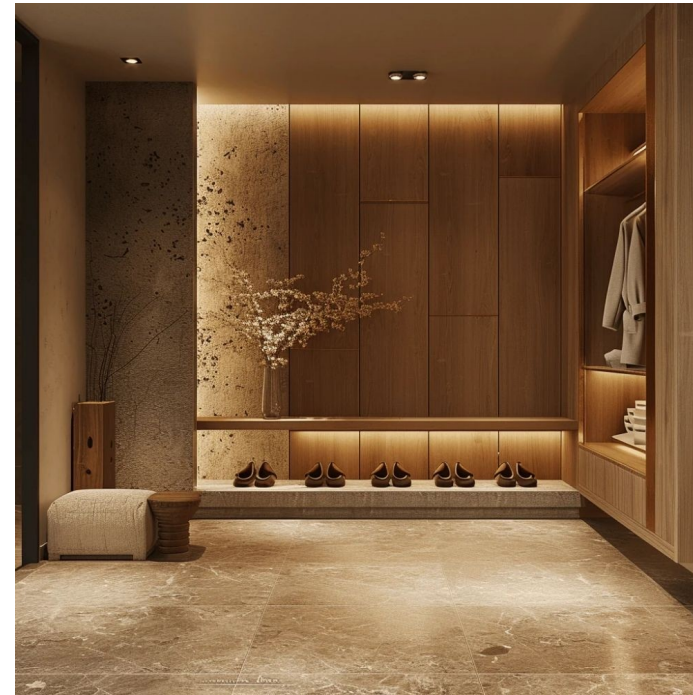
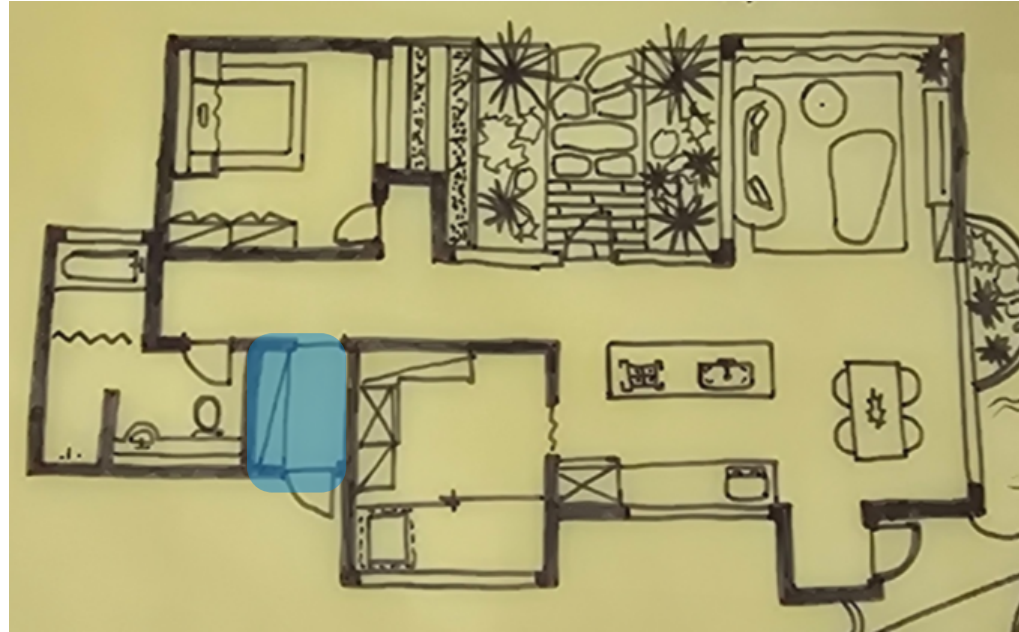


- 적당한 무게감을 주면서 아늑한 분위기를 만들어 주는 카멜 베이지톤을 사용
- 광폭 강마루를 사용하여 공간이 넓어 보이게 만들어줌



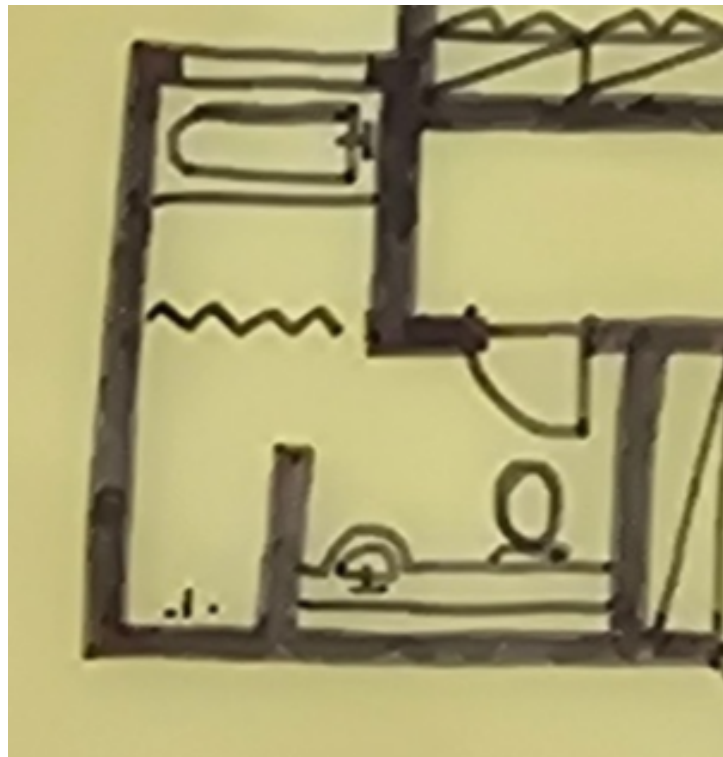
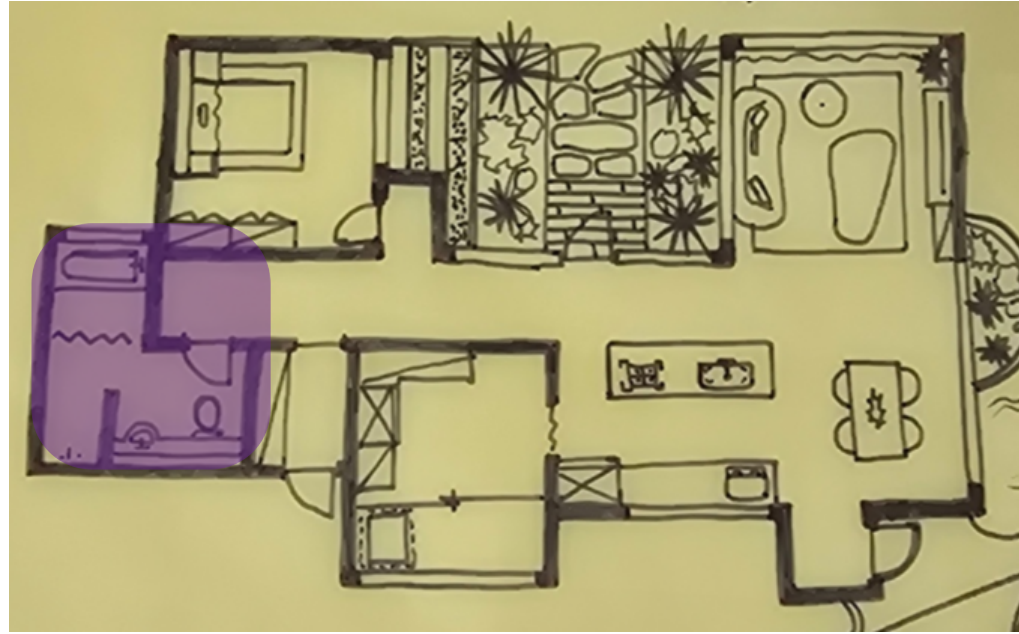
- 미세한 입자감이 있는 린넨 질감과 샌드 베이지톤으로 부드럽고 포근한 느낌을 더해줌

본현관



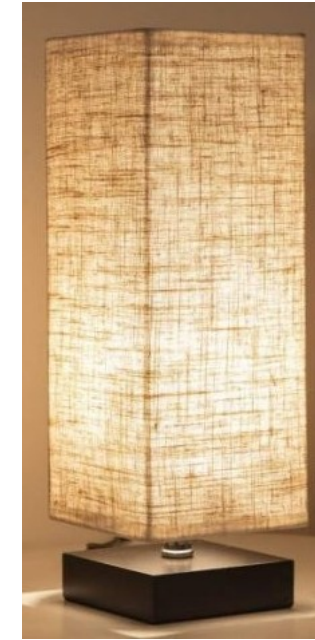
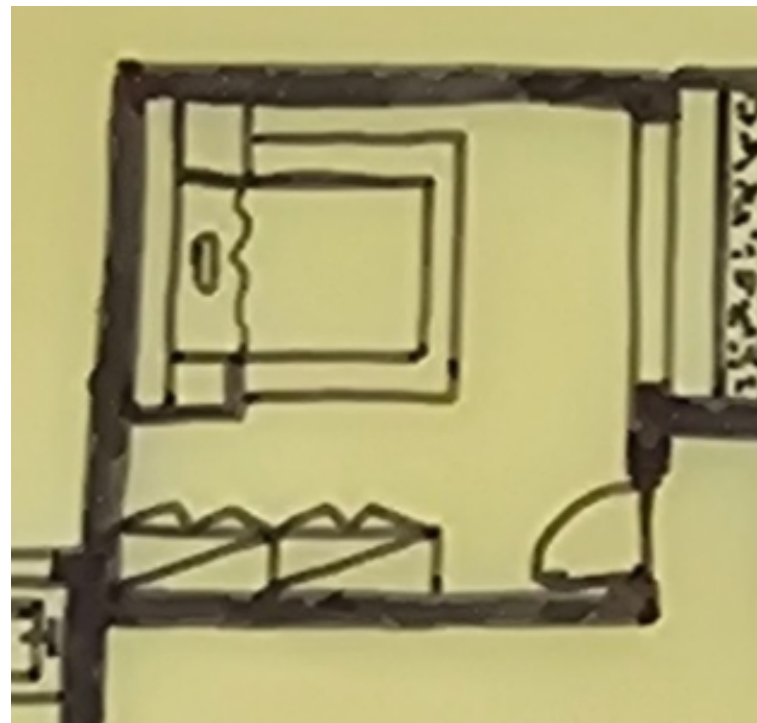
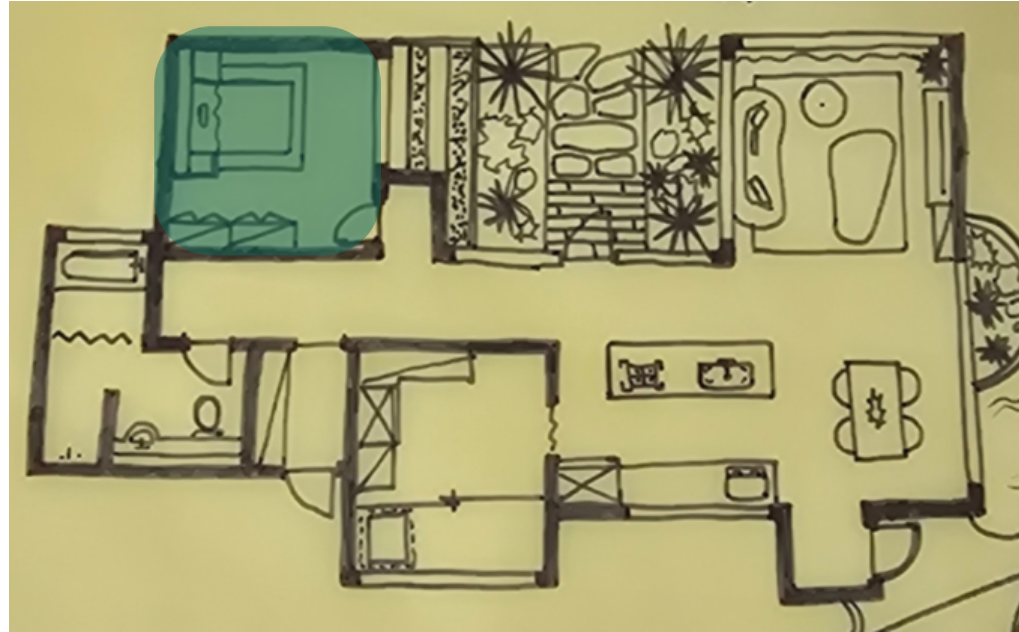
- 한 쪽 벽면을 신발장으로 크게 설치하여, 수납 공간 확보
- 옆은 주황빛 조명을 설치하여 은은한 분위기 조성
- 흠집이 크게 눈에 띄지 않고, 청소하기 편리하다는 장점이 있는 포세린 타일을 아이보리 색깔로 설치
- 시포우 (칠보)패턴이 새겨진 슬라이딩 도어를 중문으로 설치

화장실



- 스톤 그레이톤의 포세린 타일 설치
- 자쿠지를 화장실과 따로하여, 프라이빗한 휴식공간 제공
- 창문을 설치하여 바깥 풍경을 보며 휴식할 수 있고, 살랑이는 재질의 커튼을 설치하여 프라이버시 보호

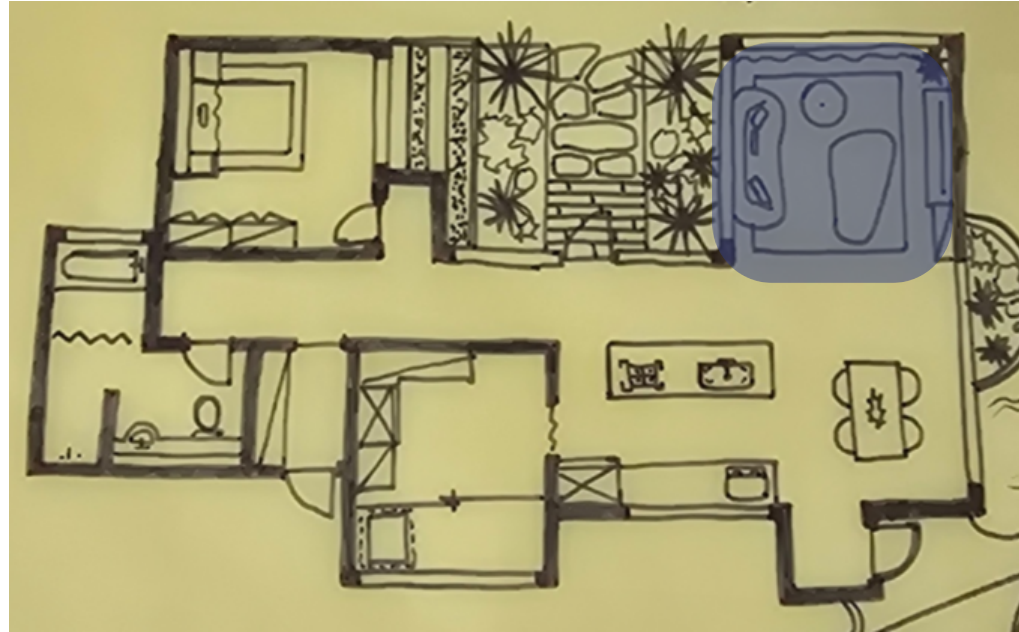
침실



고무나무 침대 프레임
[시몬스] 뷰티레스트 시트러스. 퀸 매트리스

- 퀸사이즈 매트리스 침대와 협탁 위에 네모난 디자인의 조명을 설치하여, 재팬디 디자인과 조화를 이룸
- 라탄 재질의 아치형 옷장을 설치하여, 부드러움을 강조해줌
- 침실 오른쪽은 통유리이기 때문에 야외에 있는 화단을 보면서 자연과 어울려졌다는 느낌을 살려줌

거실

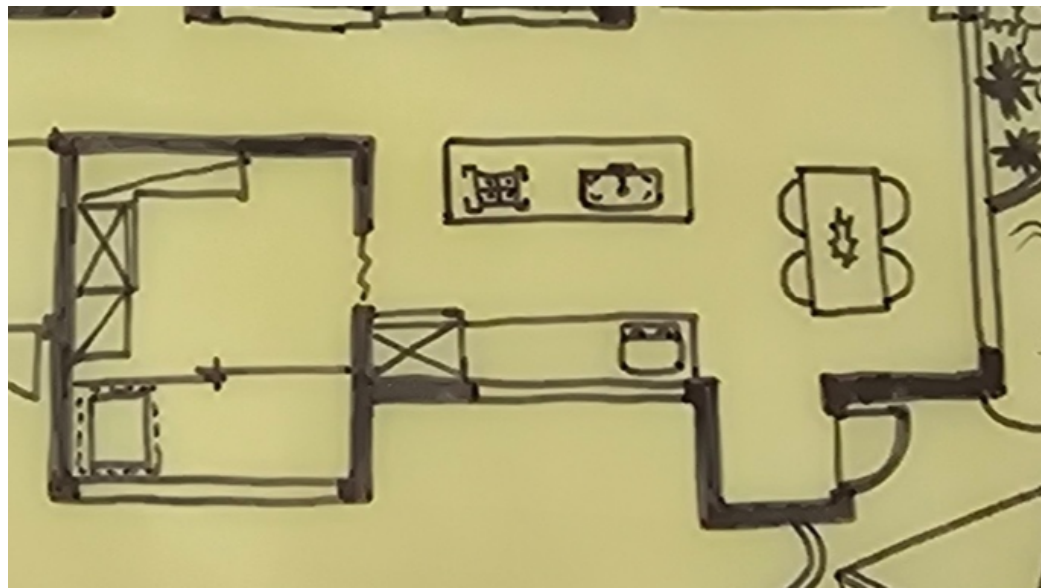


[리네로제] 뿔룸 소파



- 소파를 아이보리톤으로 해서 부드러움을 살림
- 오른쪽은 벽을 올려서 동쪽의 건물을 시각적으로 차단시킴
- 조약돌 같은 디자인의 대리석 커피 테이블을 설치하여 시각적으로 작은 포인트를 만들어줌
- 원형 방석을 두어 미니멀한 느낌을 살려줌
- 위쪽 창문은 물처럼 흐르는 반투명 커튼을 설치하여 프라이버시도 보호하고, 잔잔한 분위기를 만들어줌

주방 & 다용도실



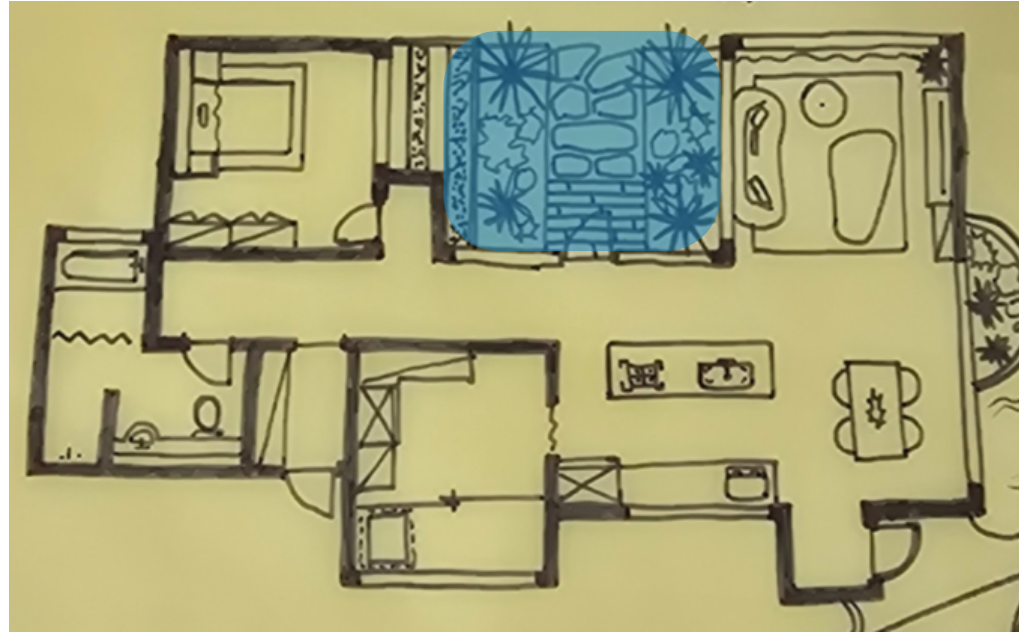
웨이마 E61



세자르[CESAR]

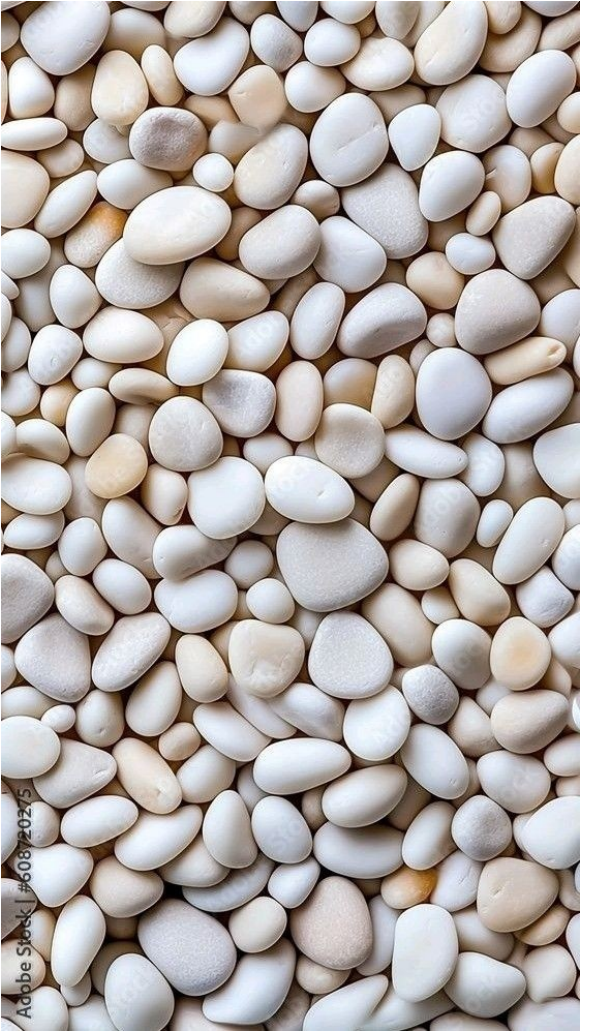
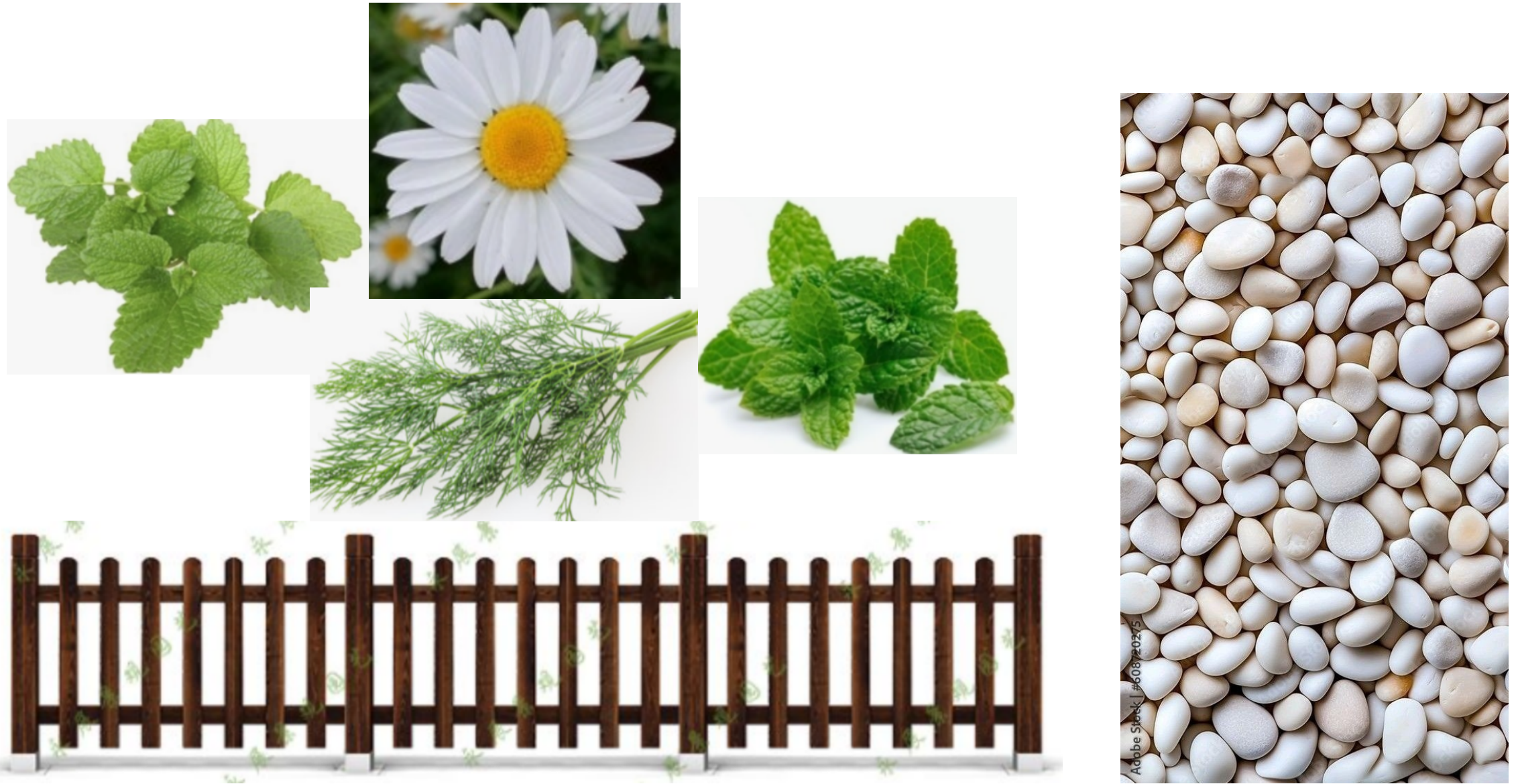
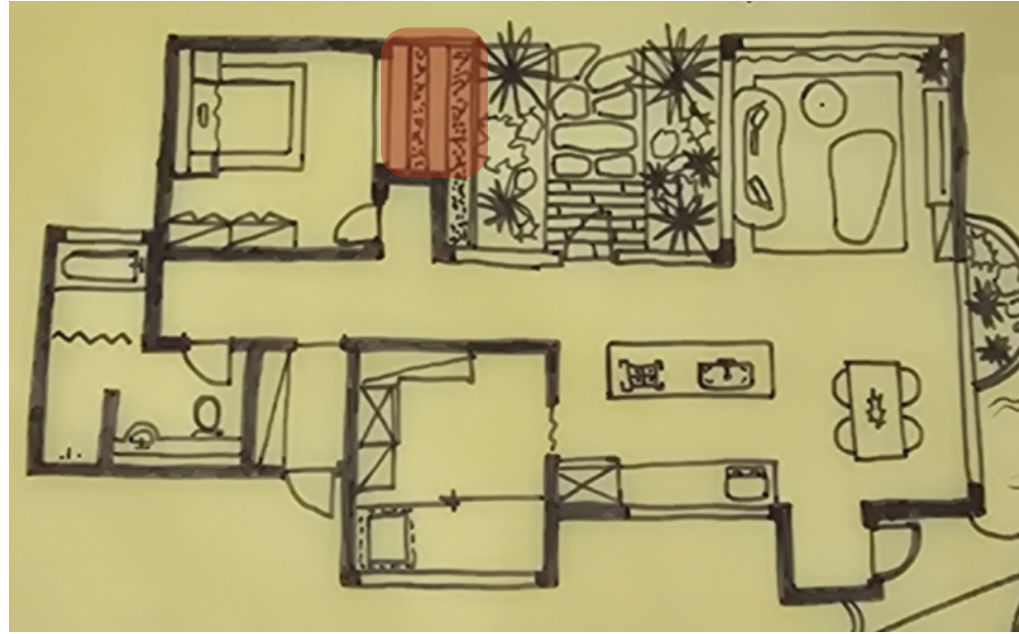
- 오른쪽 통창을 보며 잔잔하게 흐르는 물을 보고 식사를 하면서 안정을 취할 수 있게 함
- 커피머신을 설치하여 주거인의 요구 만족
- 부드럽게 구부러진 다리가 매력적이면서, 재팬디 디자인과 잘 어울리는 알바 알토의 스툴60 배치함
- 이탈리아 주방 브랜드 'CESAR'의 N Elle, 그 중에서도 LIVING BY THE SEA라고 부르는 제품을 선택함
- 향신료와 커피 재료를 보관할 수 있는 공간 마련

뒷현관



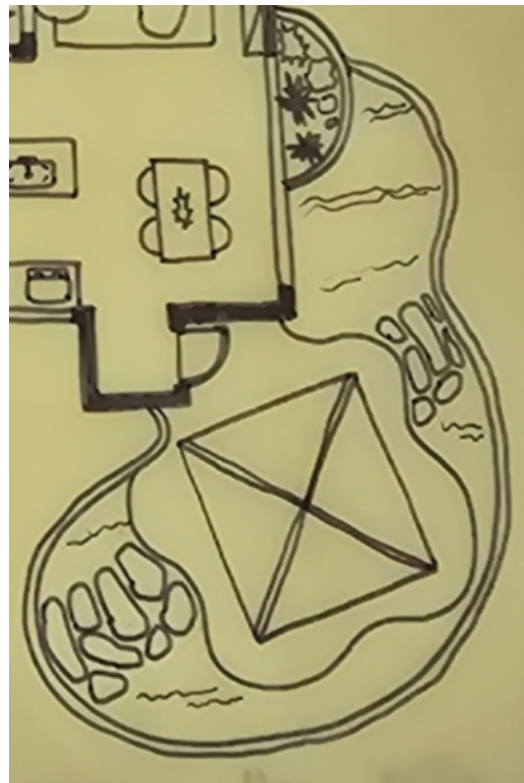
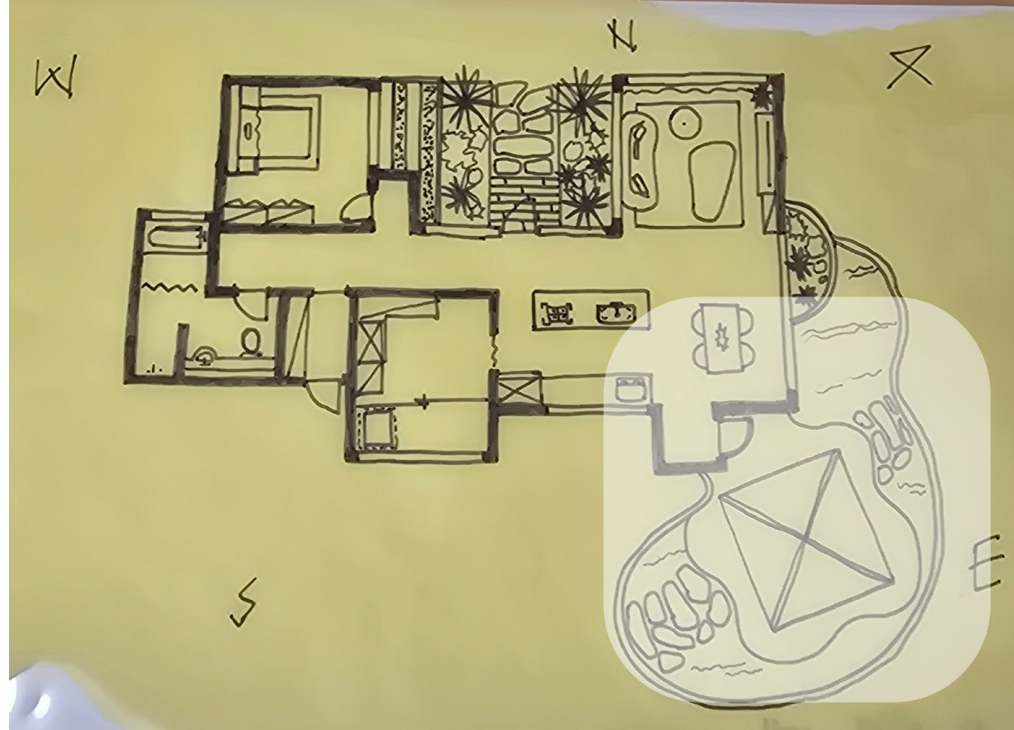
- 집으로 들어가기 전, 돌 발판과 하얀 조약돌, 오크 월넛톤의 원목 바닥 설치
- 양쪽에는 조경 디자인을 하여 침실과 거실에서 봤을 때 자연과 어우러진다는 느낌을 만들어줌

정원



- 짙은 톤 나무 재질의 낮은 울타리를 둘러 경계를 만들어줌
- 발걸음을 옮길 때마다 사각거리는 하얀 조약돌을 설치함
- 향신료를 키우고 재배하는 공간으로, 주거인의 취미 생활 공간

야외 휴식공간



- 얇은 호수를 만들어 자연과 어울리는 하나의 공간을 만들어줌
- 손님과 함께 커피나 차를 마실 수 있는 일본풍 휴식공간을 만들어서 자연과 어우러지며 설 수 있음

감사합니다