

---

# 주거공간 디자인

202420012 이건우

## 거주지

- 부산광역시 부산 진구 초읍동 105-4



## 거주자

- 10대의 자녀 1명을 둔 부부

아버지(43)

직업 - 소설가

모던한 스타일을 좋아함

어머니(44)

직업 - 의사

차분한 스타일을 좋아함

자녀(15)

학생 신분으로 어머니의 꿈을 이어 받기 위해  
의대 진학을 목표로 하고 있음

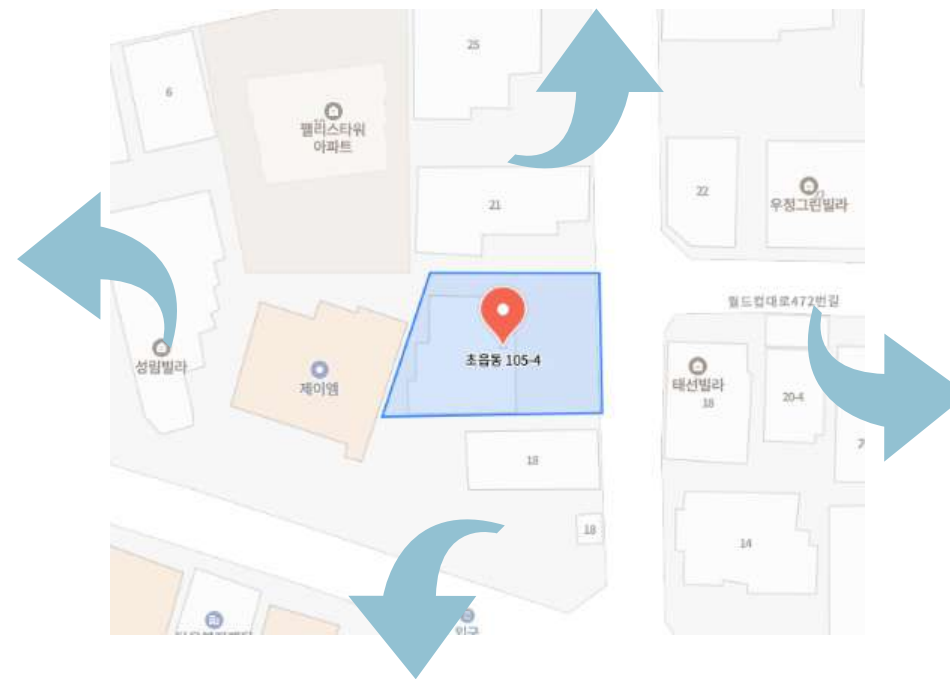
N



E



W



S





## 건축가

미스 반데어로에

특징 : '적을수록 풍요롭다'라는 유명한 철학을 남긴 근대 건축의 거장  
장식을 극도로 절제하고 구조의 명료함을 강조하는 미니멀리즘, 현대 고층 빌딩의 전형이 된 '커튼월' 구조를 대중화 시킴. 벽체를 최소화 하여 용도에 따라 바뀔 수 있는 범용적인 공간을 만듦.

대표작 : 시그램 빌딩, 판스워스 하우스,  
바르셀로나 파빌리온



↑ 시그렘 빌딩

↓ 판스워스 하우스



바르셀로나 파빌리온



조명

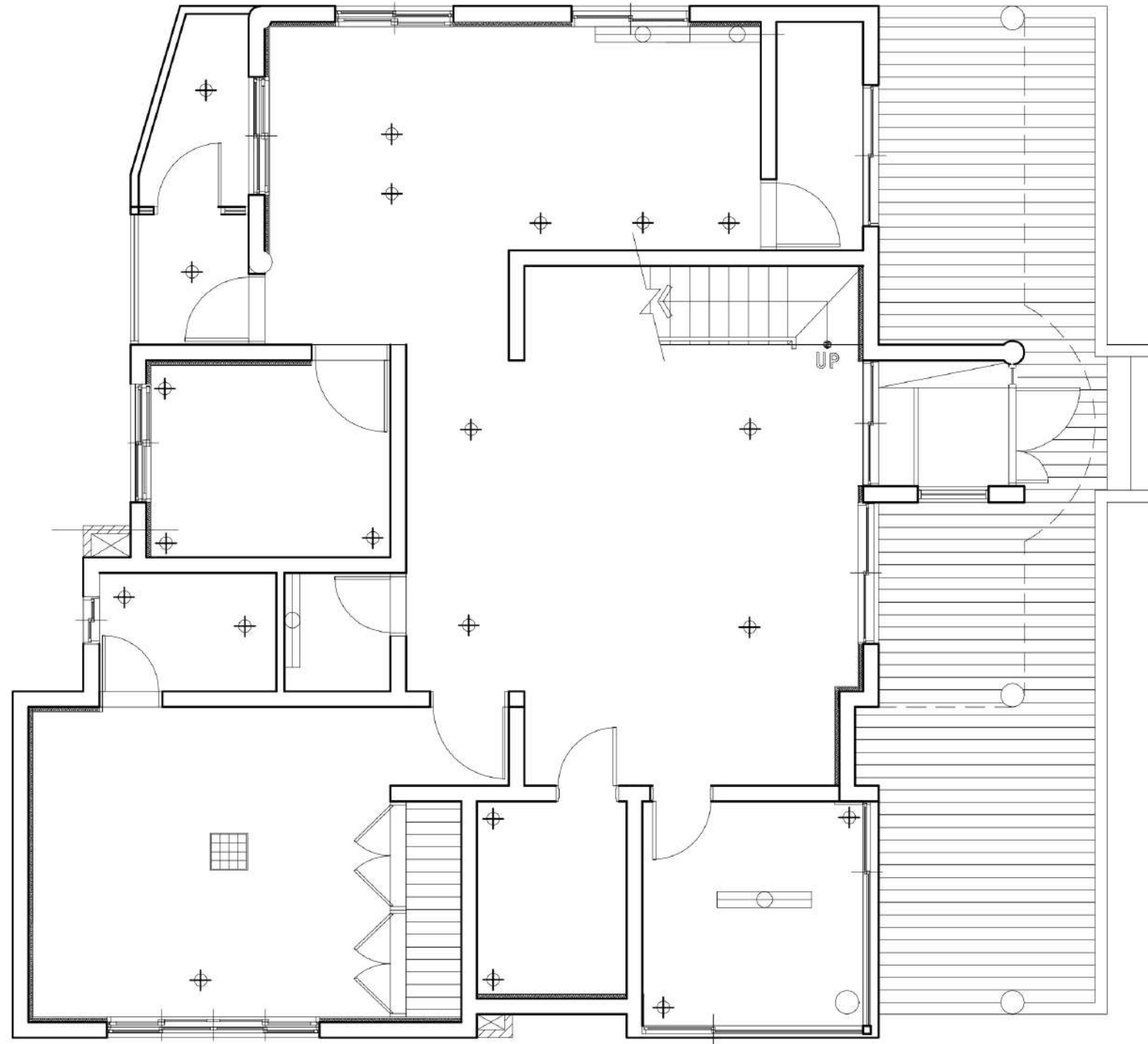
다운라이트 조명

FL 조명

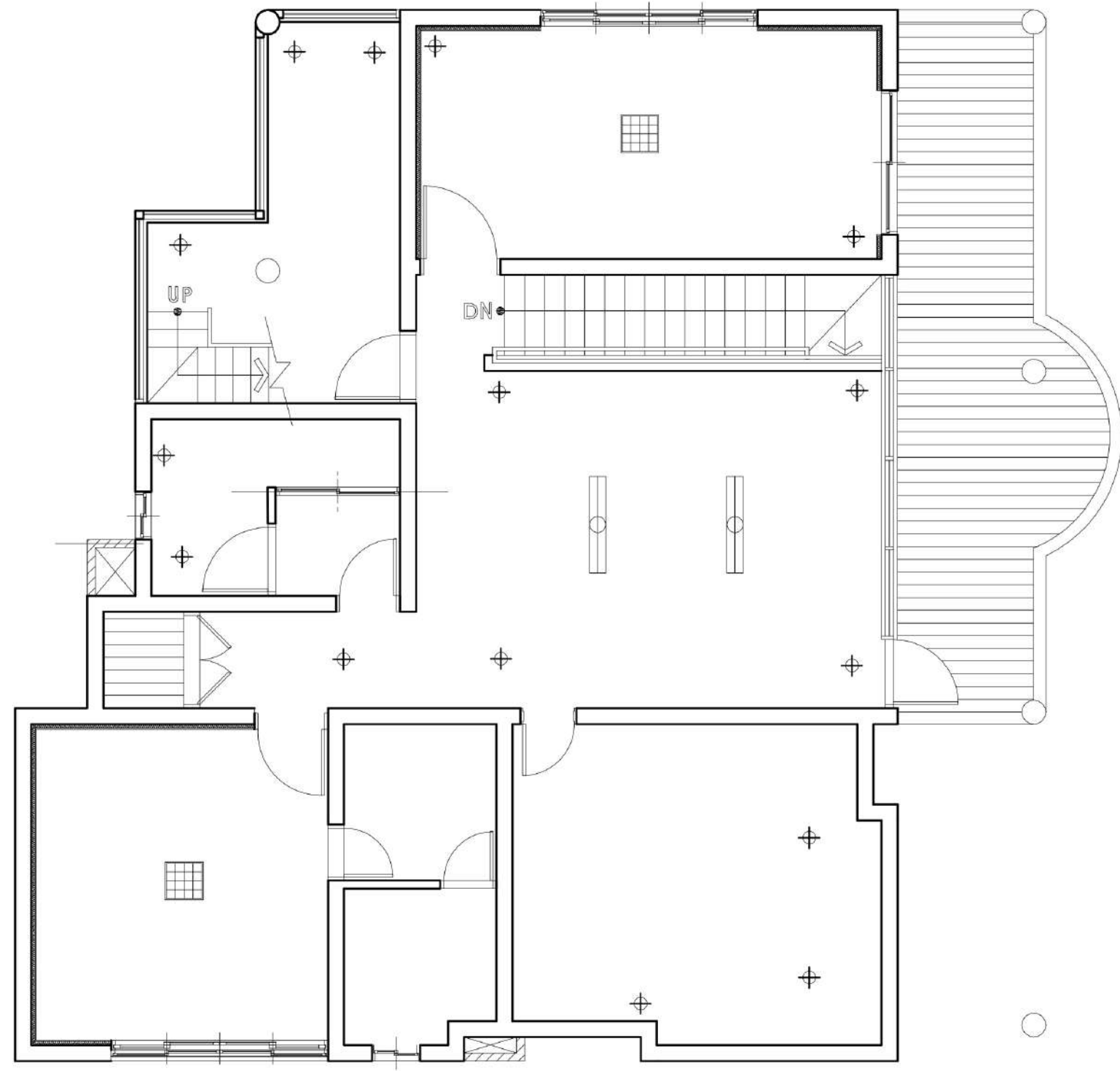
방등



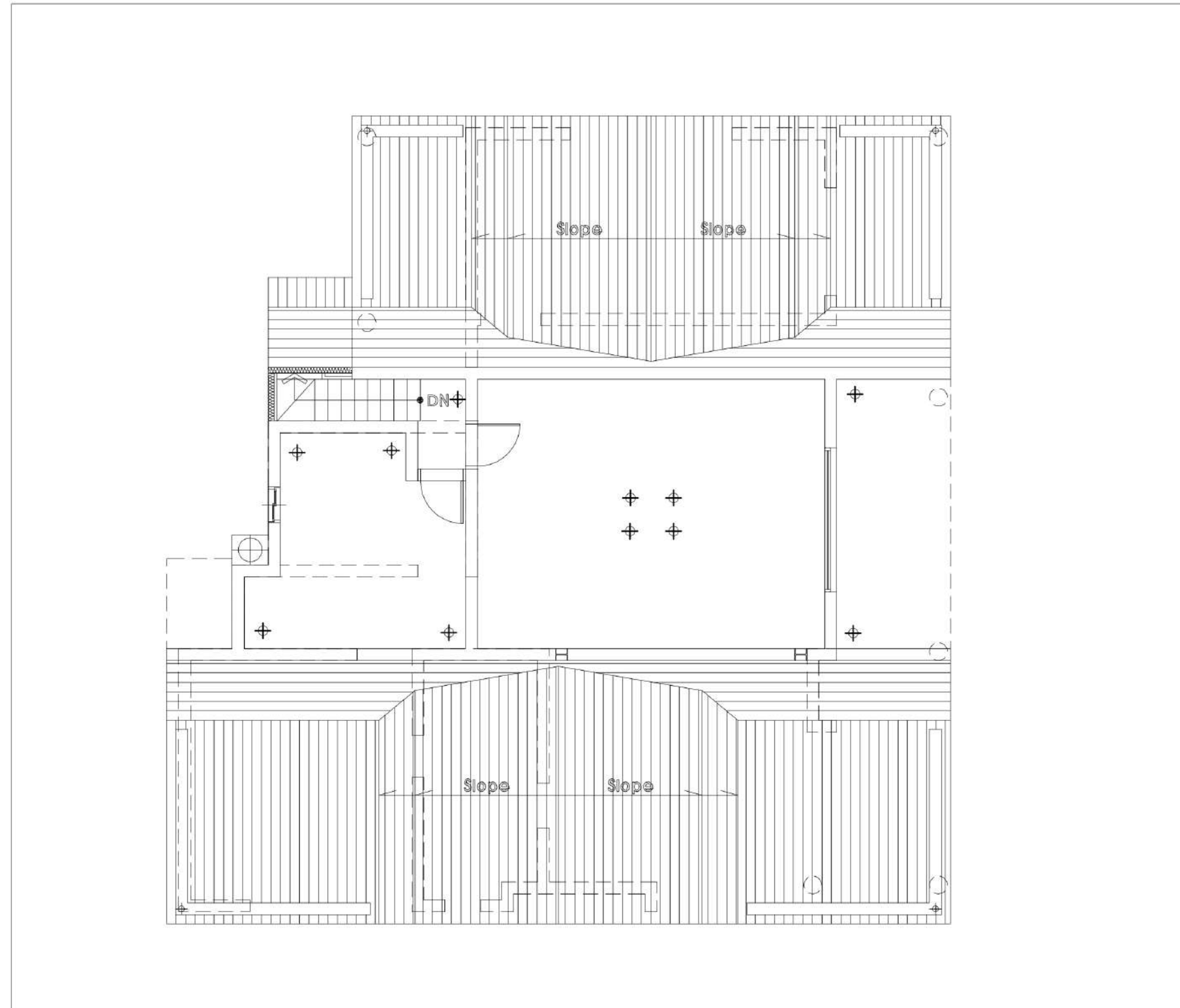
천장도  
1F

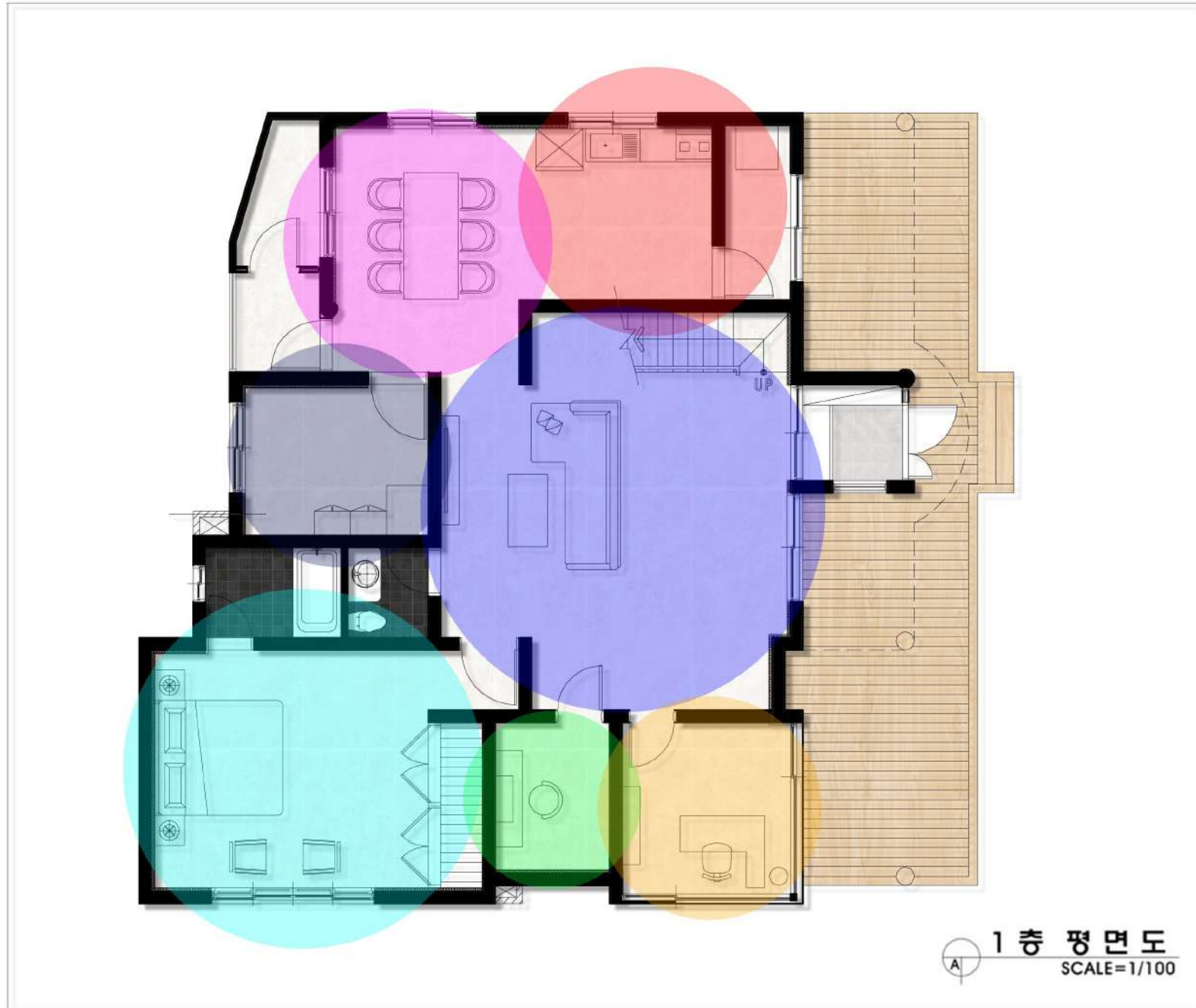


천장도  
2F



천장도  
3F





## 1F 조닝

주방

부엌

다용도실

거실

안방

파우더룸

서재



## 2F 조닝

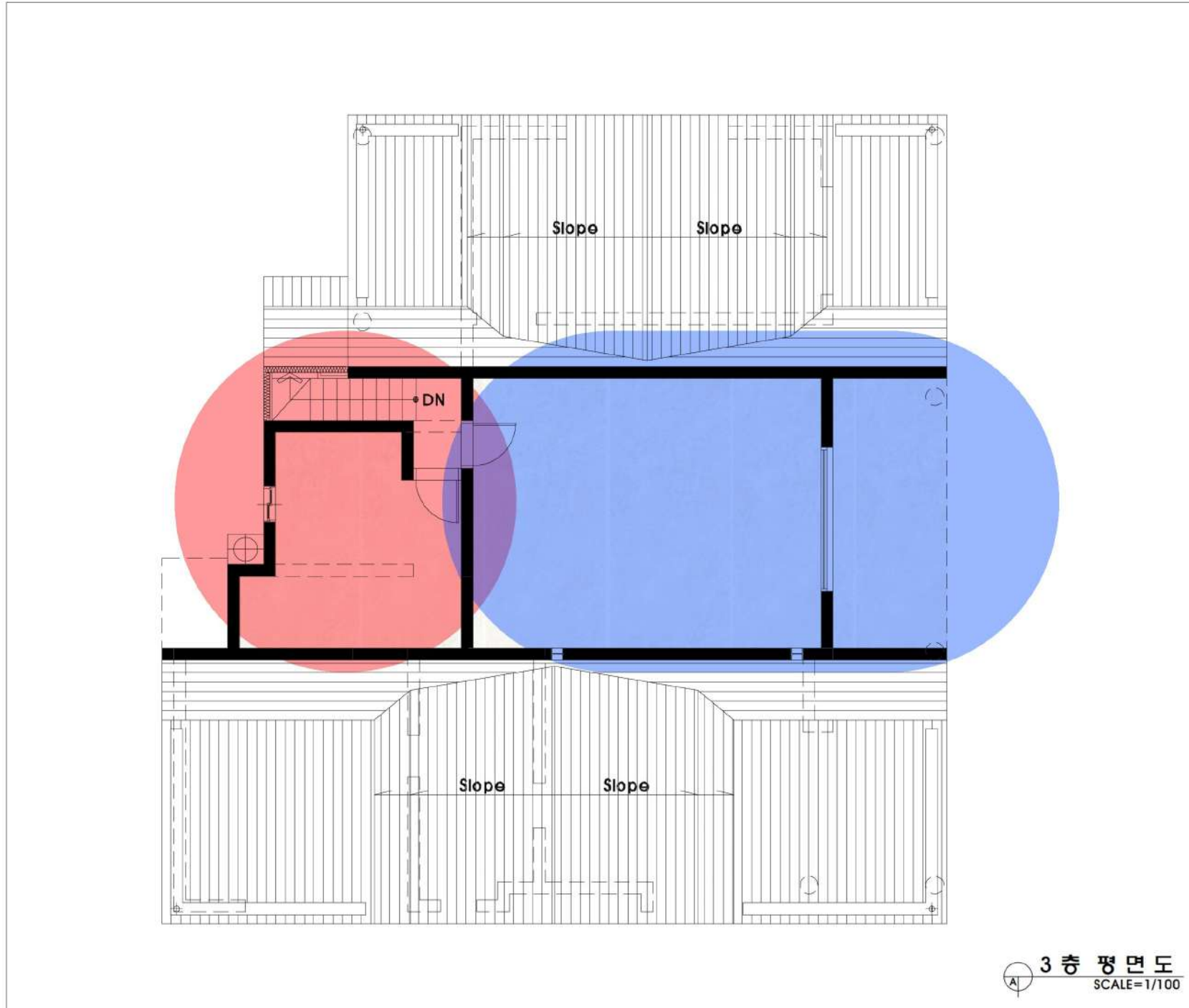
공부방

침실

파우더룸

화장실

드레스룸



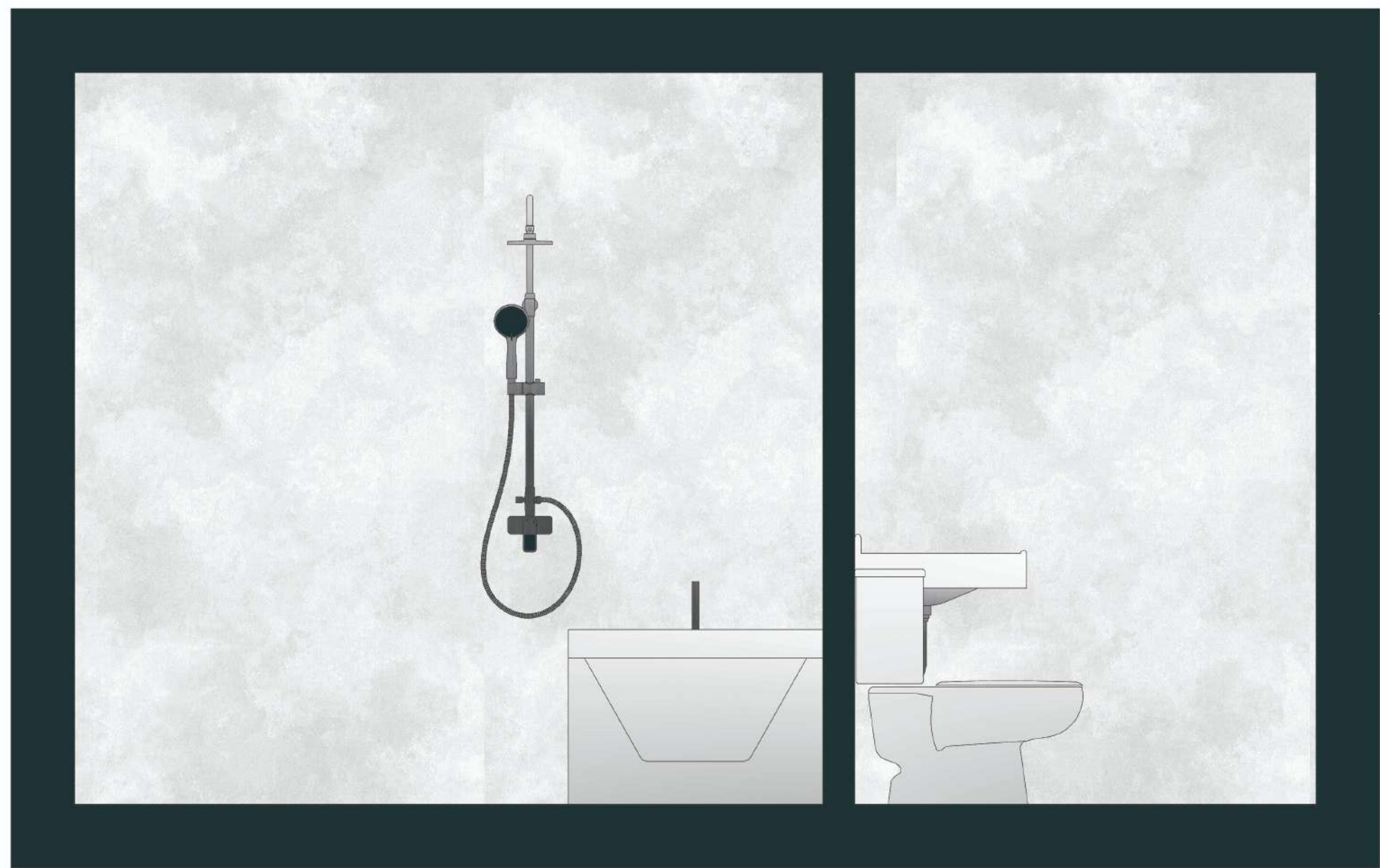
3층 평면도  
SCALE=1/100

3F 조닝

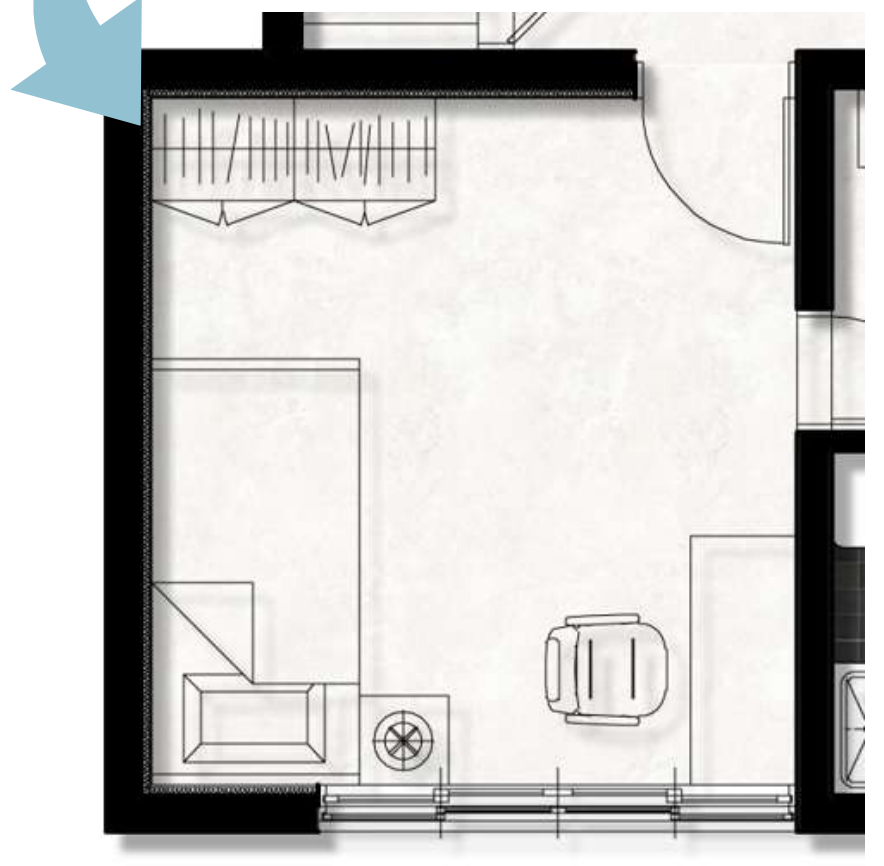
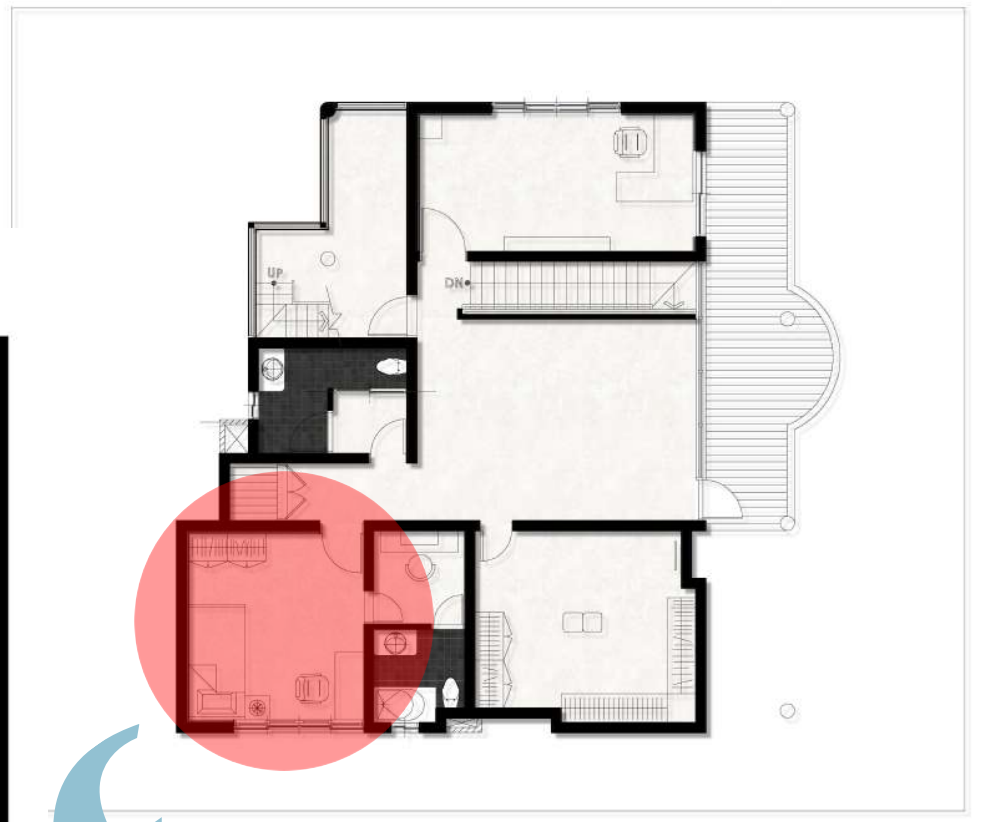
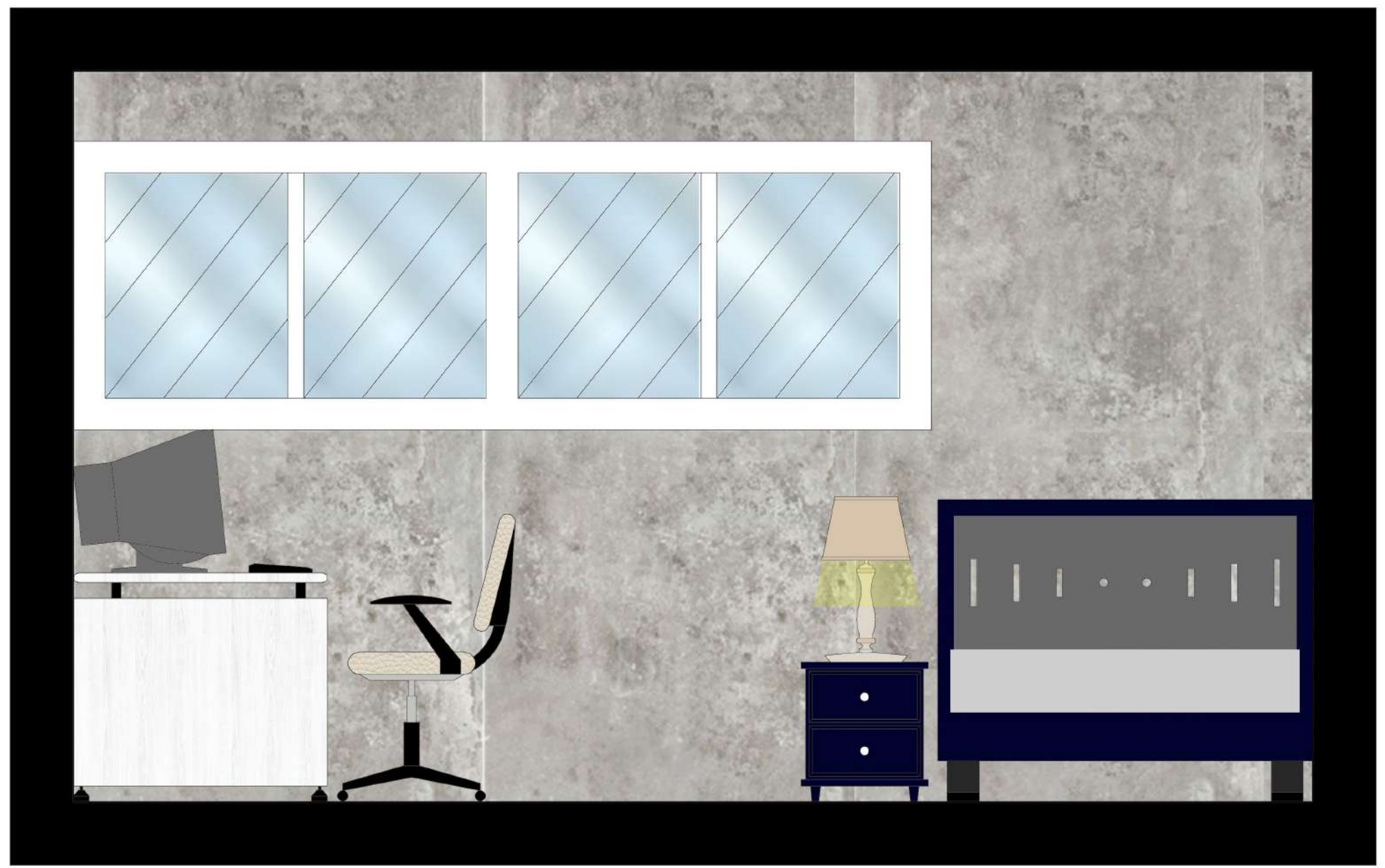
창고

다락

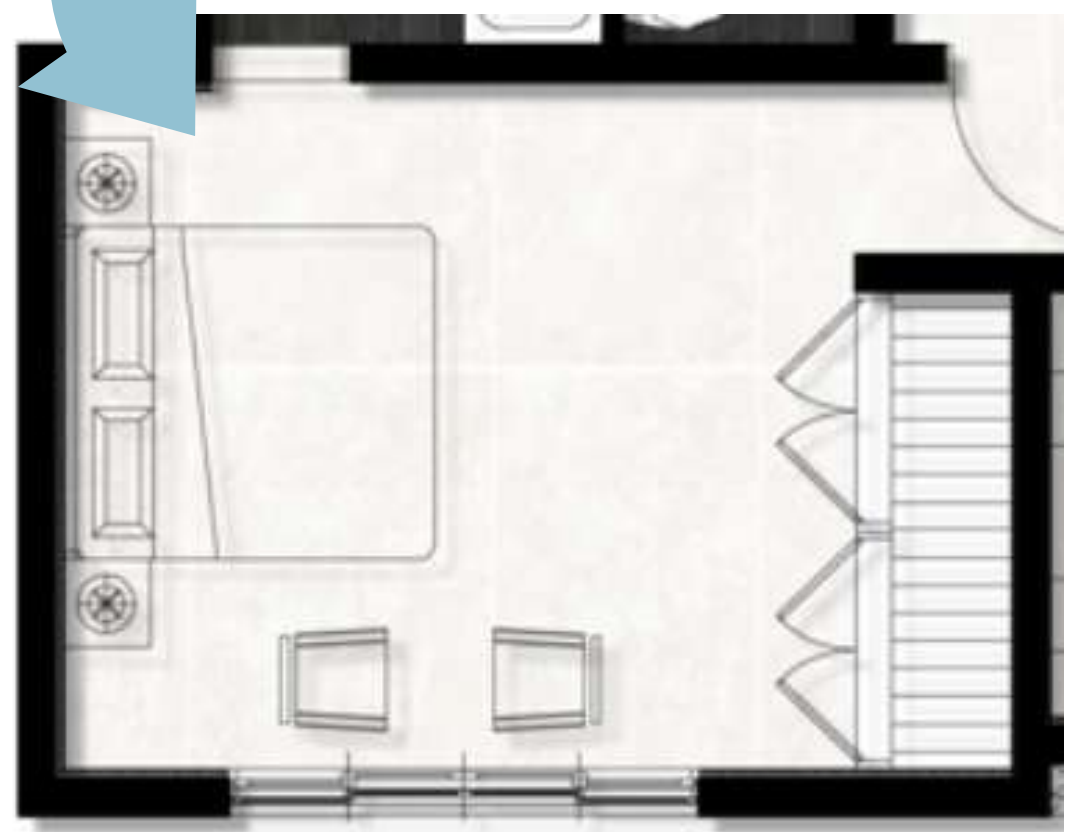
# 입면도



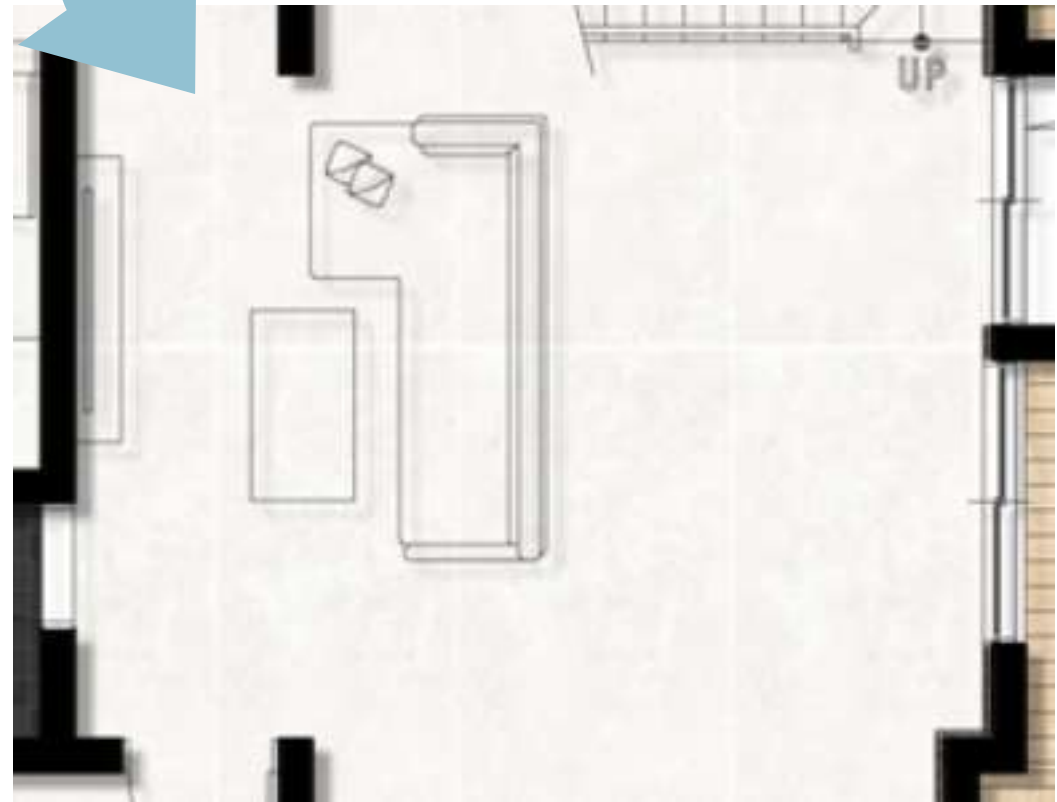
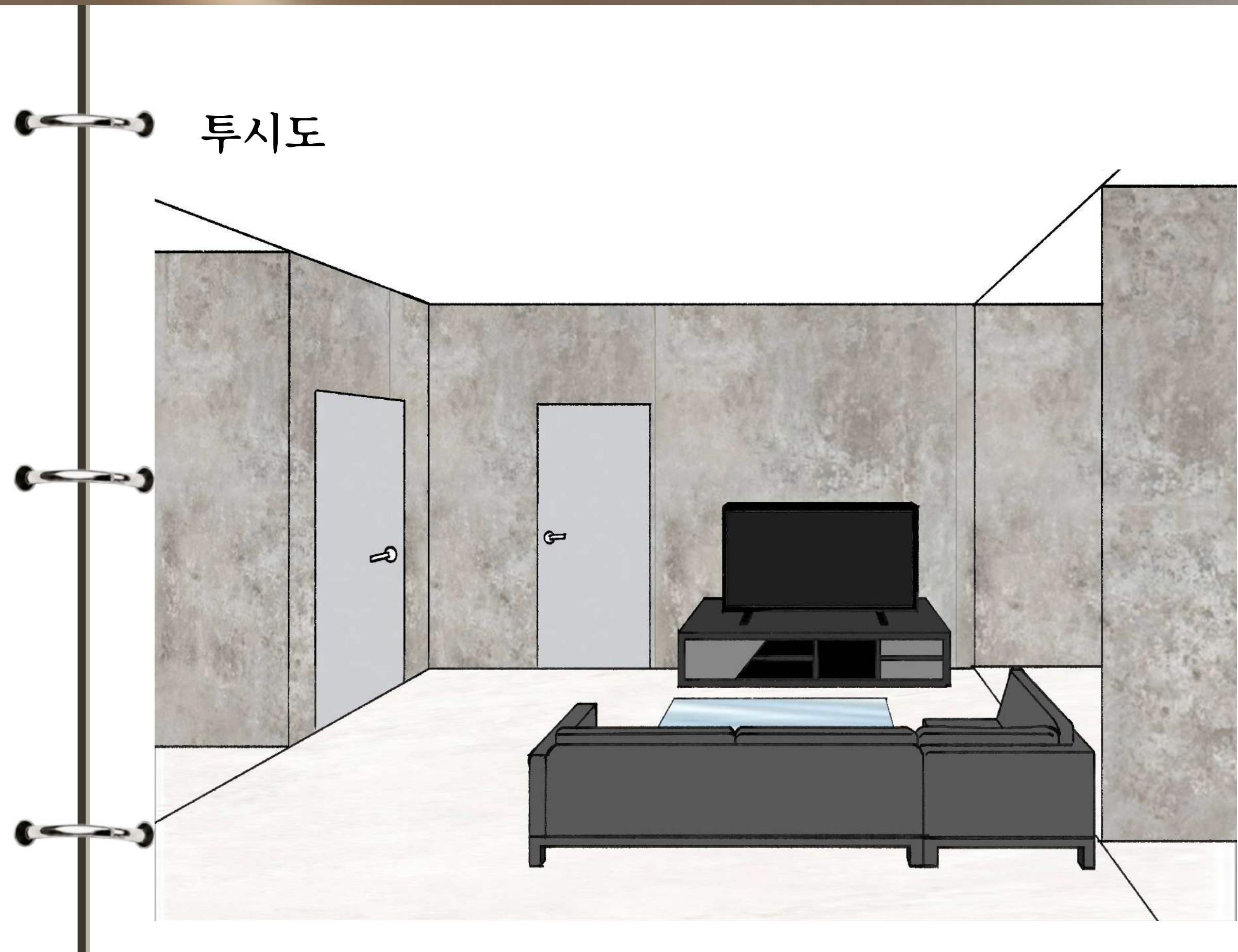
# 입면도



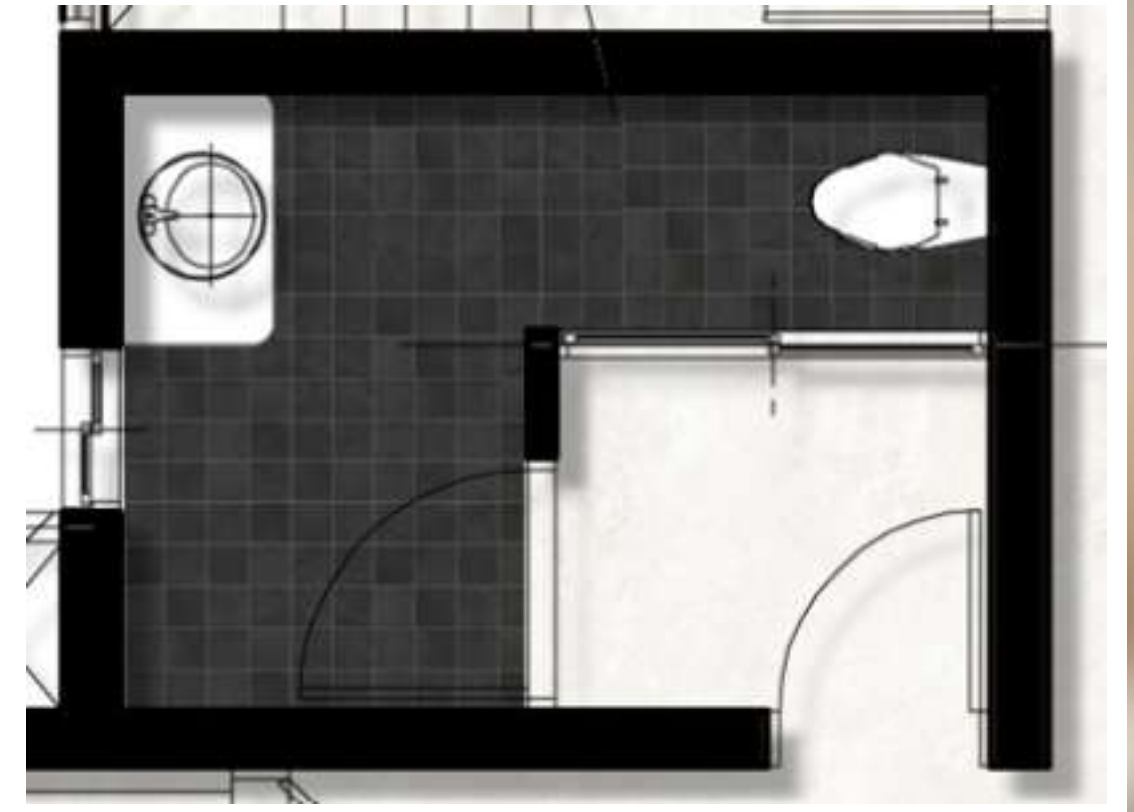
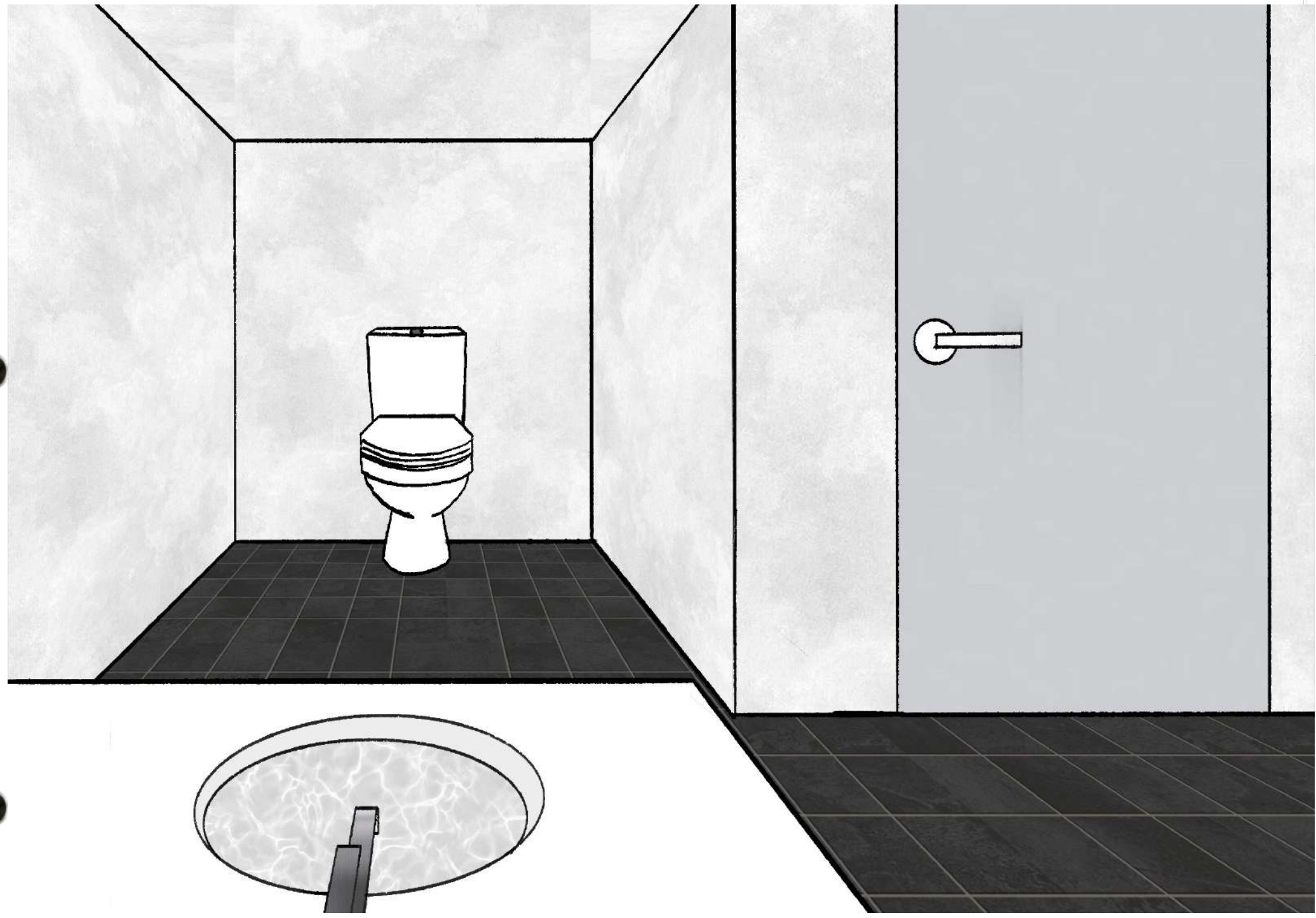
투시도



투시도



투시도



# 재질



벽



바닥



화장실 바닥



화장실 벽



나무 데크

## 1층 거실 가구



## 1층 다용도실 가구



## 1층 서재 가구



# 1층 안방 가구



## 1층 주방 가구



## 2층 가구



---

**감사합니다.**