

으뜸지역아동센터 사회복지현장실습

2026. 01. 06 ~ 02. 06



발표자: 202537029 한명인

목차

1 기관소개 및 조직도

2 실습일정

3 실습사진

4 소감문

기관소개

으뜸지역아동센터



주소

전라북도 전주시 완산구 오두정길 33 1.2층
(효자동1가)

이용시간

학기중 : 10:00 ~ 19:00 토요일: ~
방학중 : 09:00 ~ 18:00

기관설립 년도

2007년 3월 9일

기관소개

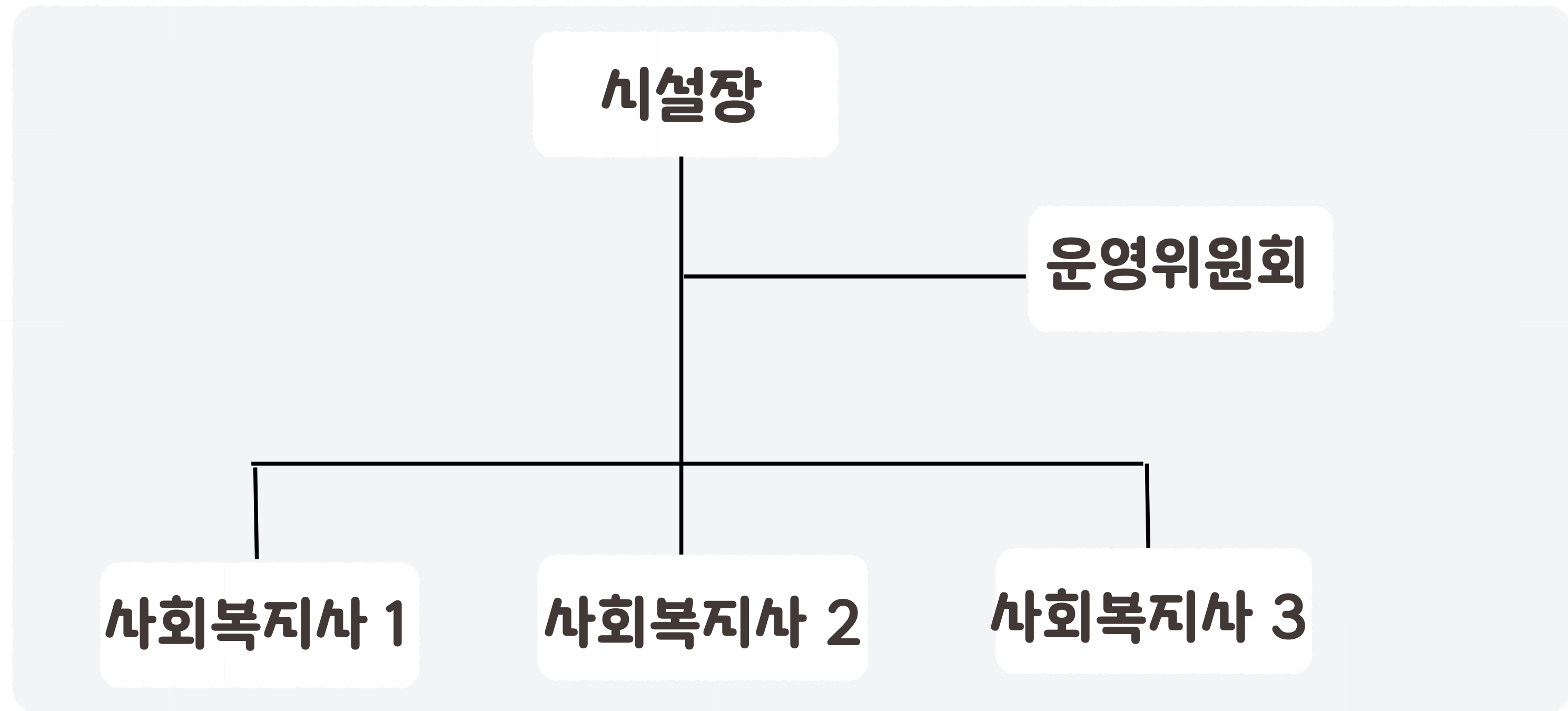
사회적 돌봄이 필요한 지역 내 소외아동들의 올바른 성장과 교육 및 복지증진을 위하여 지역아동센터의 질적 발전을 도모하며 종사자의 권익증진은 물론 정보 공유 및 연합 사업을 통한 운영 운영 역량 강화, 아동복지 정책 개발 및 제안 등 복지 발전을 위한 제반 사업을 추진함으로써 연대를 통한 건강한 사회 및 복지 교육 공동체의 건설을 목적으로 설립되었다.

설립 목적: 아동복지

이용자 현황: 35명

직원 현황: 원장: 1명, 사회복지사: 2명, 사회복지무요원: 3명

기관 조직도



주요 프로그램

보호 프로그램

아동이 가정과 지역아동센터, 학교에서 건전한 사회성을 갖추고 신체적 건강하며 안전한 환경에서 생활 할 수 있도록 지원한다.

교육 프로그램

이용 아동들이 학습, 인성개발, 특기개발, 직업세계, 준비 등 다양한 분야의 준비와 체험을 통하여 미래에 책임감 있는 사회구성원으로 성장 할 수 있도록 지원한다.

문화 프로그램

공연이나 행사 등의 문화 활동을 제공하여 아동들의 잠재적 재능을 키우고, 사회문화적 다양한 경험을 체험할 수 있도록 지원한다.

정서 프로그램

아동과 가족에 대한 지원을 통해 가족 기능을 강화시킨다.

지역연계 프로그램

지역사회 내에서 아동보호를 위한 기관으로서 역할을 담당하는데 필요한 홍보와 지역사회 자연 연계를 진행 한다.

실습내용

1주차

- 기관현황 파악 및 센터활동 참여
- 지역아동센터 이용아동들의 일상생활

2주차

- 지역아동센터 지원 사업 및 업무 전반에 대한 이해
- 지역아동센터 실제 현장 행정업무 이해

3주차

- 센터 프로그램 보조 참여
- 실습중간평가

4주차

- 사회복지시설정보시스템 및 희망이음 시스템교육
- 시스템을 이용한 실제 행정업무 수행

5주차

- 돌봄 기관의 종류 및 늘봄, 다함께돌봄 사업 등에 대한 이해
- 실습 총 평가회

실습일정

09:00 출근

09:00~11:00 등원 아동과 자유활동놀이

11:00~12:00 저학년 아동 학습지도

12:00~13:00 점심시간

13:00~14:00 슈퍼바이저교육

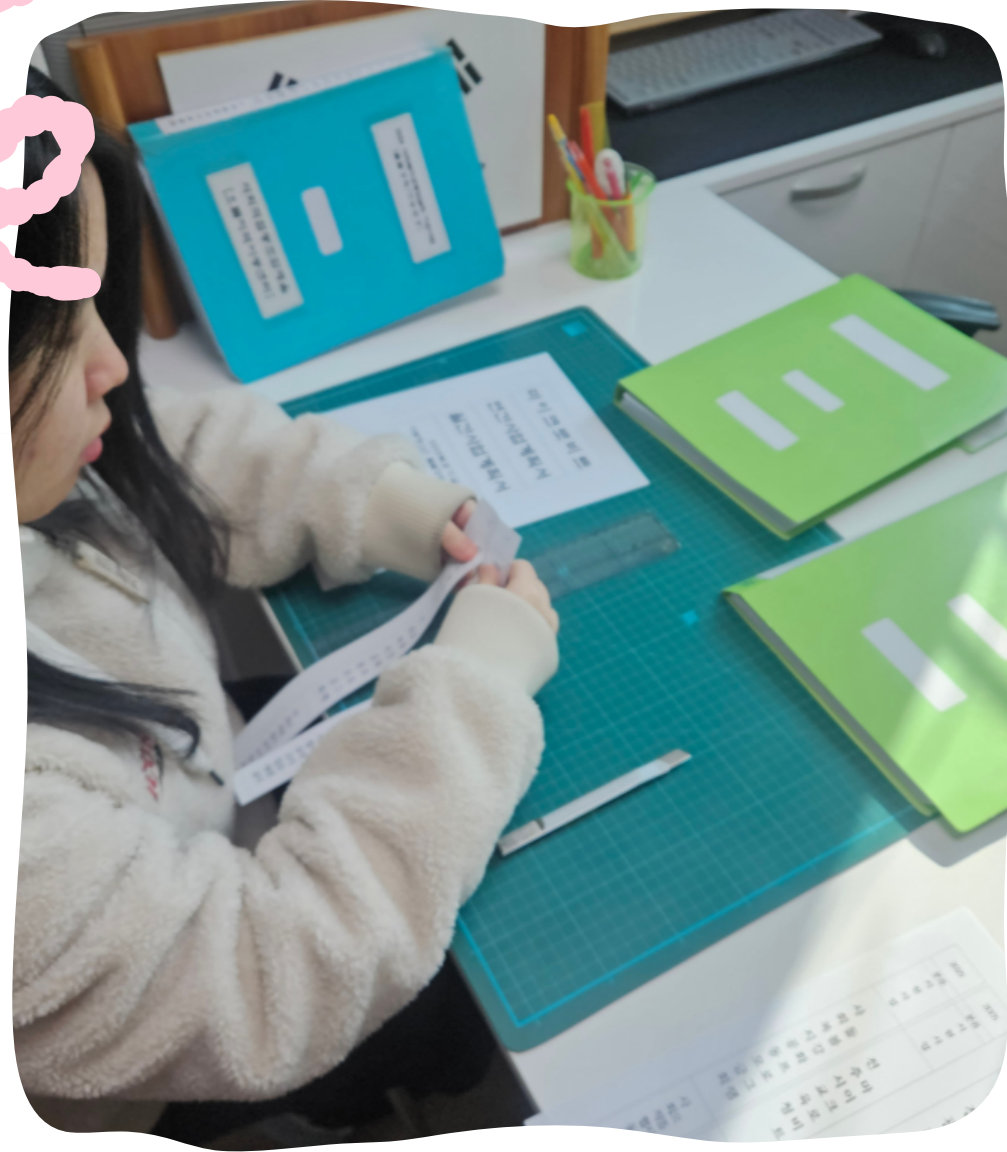
14:00~15:00 행정업무보조

15:00~16:00 간식시간

16:00~17:00 이용아동 프로그램 참여

17:00~18:00 환경 정리 및 아동 하원 지도

실습사진



실습사진



실습사진



소감문

으뜸지역아동센터에서 실습을 하면서 아동들과 함께 시간을 보내며 많은 것을 배울 수 있었다. 처음에는 아이들과 어떻게 가까워져야 할지 걱정도 됐지만 같이 놀아주고 이야기를 나누면서 점점 편하게 지낼 수 있었다. 숙제나 프로그램 활동을 도와주면서 아이들이 밝게 웃고 먼저 다가와 줄 때 보람도 많이 느꼈다. 또 아이들마다 성격과 표현 방식이 달라서 한 명 한 명의 눈높이에 맞춰 소통하는 것이 중요하다는 것도 알게 되었다. 센터 선생님들이 아이들을 따뜻하게 지도하는 모습을 보면서 사회복지사는 단순히 도움을 주는 것뿐 아니라 아이들에게 관심과 믿음을 주는 역할도 중요하다는 생각이 들었다. 이번 실습은 부족한 점도 돌아보게 되었고 앞으로 더 배우고 성장해서 아이들에게 좋은 영향을 줄 수 있는 사람이 되고 싶다는 마음이 들게 한 뜻깊은 경험이었다.

감사합니다.

