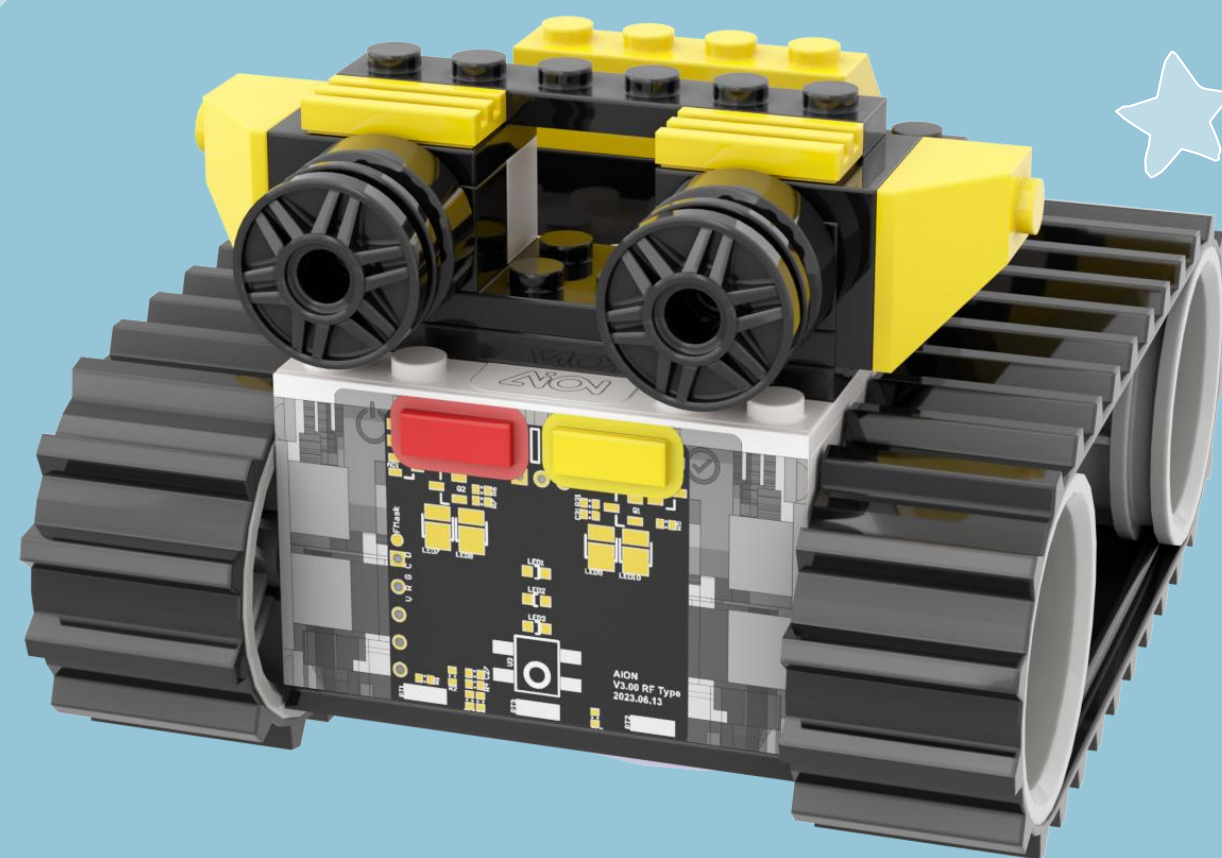


AI 세상을 만나다
AI 생각을 켜다



NiON

아이온 1



neopia





길을 찾아가
요

차례

1권

2권

1
내 친구
아이온
알고리즘1

2
길을
찾아가요
알고리즘2

3
심부름
시킵요
순차

4
거리를
순찰해
요
반복

5
장난감을
정리해요
선택(로봇 센서)

6
릴레이
경주를 해
요
선택(자이로 센서)

7
손으로
말을 해요
AI 손 인식

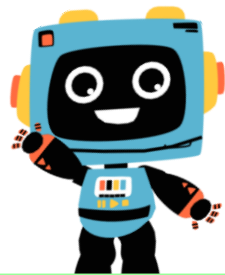
8
사람을
확인해요
AI 얼굴 인식

9
척척 알아
들어요
AI 음성 인식

10
또박또
박 읽어
요
AI 문자 인식

11
무엇이든
다 해내요
종합 활동

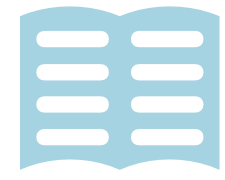
12
컴퓨터 세상
안녕
종합 활동2



탐험 준비

코딩 나라 탐험

AI 나라 탐험



학습 전 다짐해 요

수업 전에 아이온
을 먼저 만지지 않
아요.



선생님 설명대로
활동하고, 다른 조
작은 하지 않아요.



아이온을 책상에서
떨어뜨리지 않아요
.



아이온이 작동하
지 않으면 선생님
께 손을 들고 말해



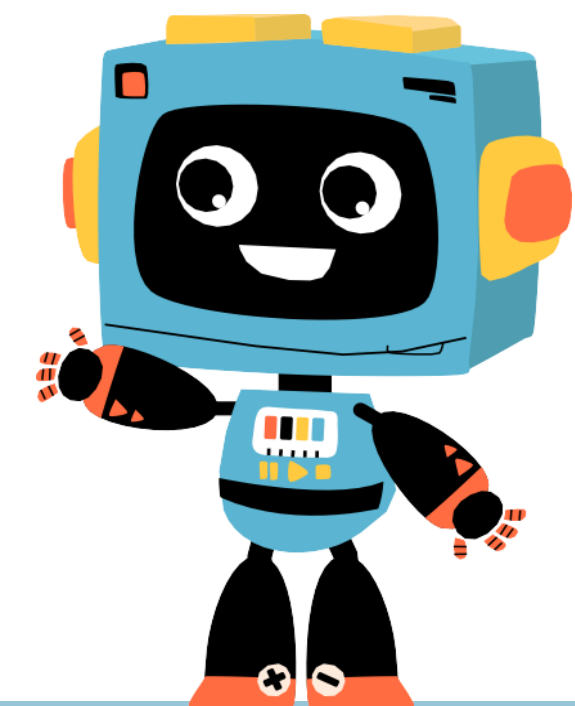
2. 길을 찾아가요

투로가 어떤 지도를 보며 고개를 가우뚱거리고 있어요.

“코딩나라 친구한테서 온 편지를 받았어. 친구가 자기 집에 놀러 오라고 지도를 함께 보냈는데 어떻게 찾아가면 될까?”

학습 목표

- ✓ 복잡한 길을 찾아가는 경로를 계획할 수 있어요.
- ✓ 태블릿을 움직여 로봇을 작동할 수 있어요.



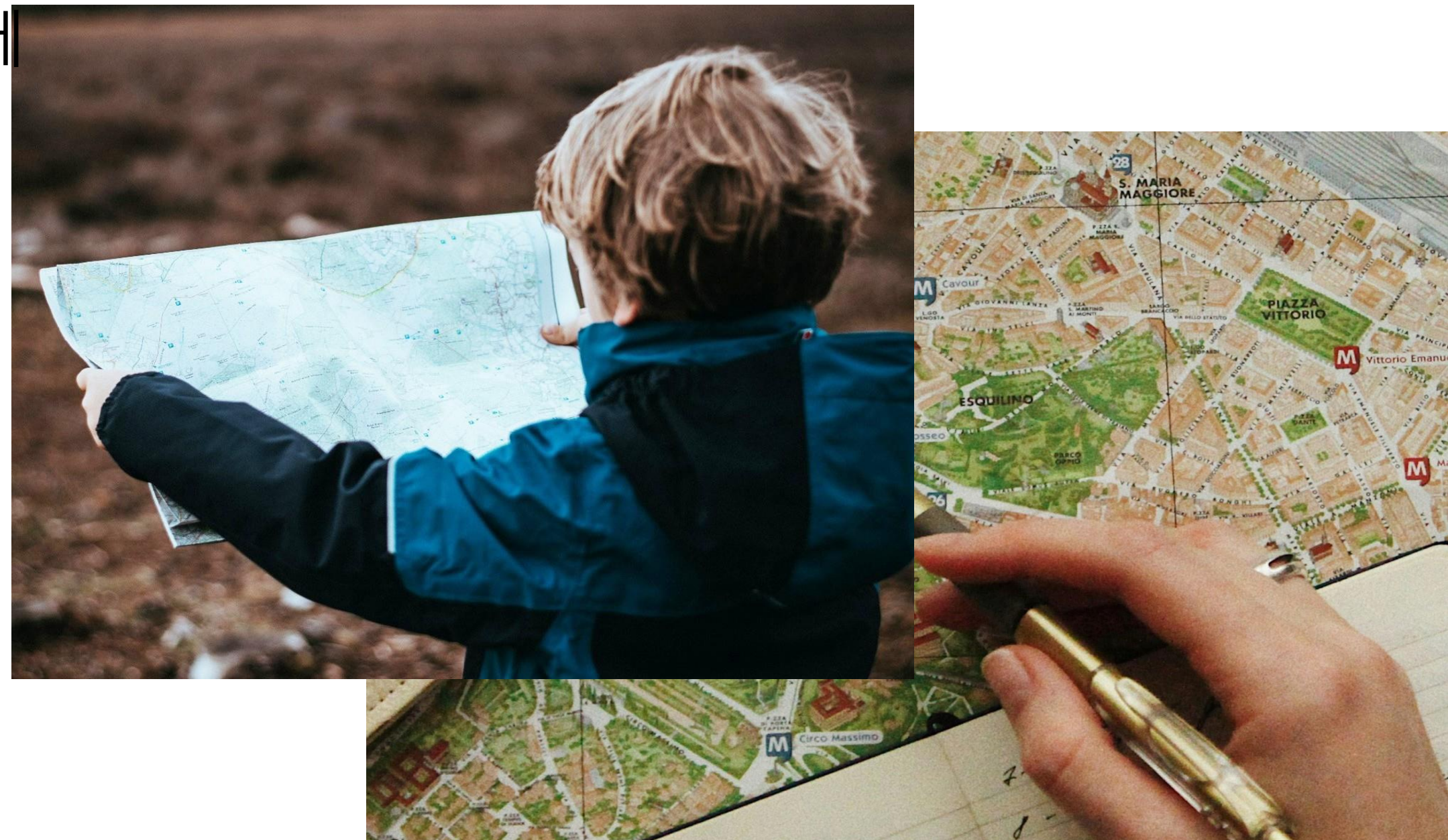


알아보 기

아이스크림을 만드는 것처럼, 원하는 곳을 찾아갈 때도 어떤 길로 갈지 잘 생각해야 해요.
복잡한 길도 작은 부분으로 나누어서 생각해 보면 가는 순서를 잘 정할 수 있어요.

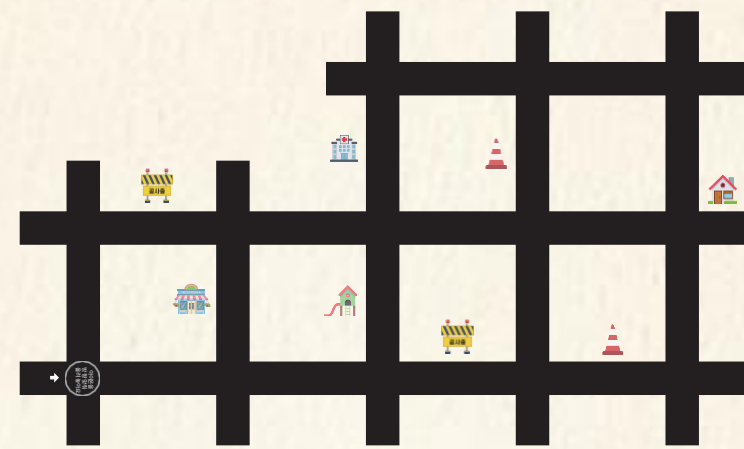
컴퓨터가 복잡한 일도 잘 해내는 것은 이렇게
작은 부분으로 나누어 각각 순서를 정해
일을 하기 때문이에요.

이번 시간에는 정해진 계획대로
아이온이 길을 찾아가게 해 보아요.



오늘의 미션

놀이터를 지나서 우리 집에 놀러와

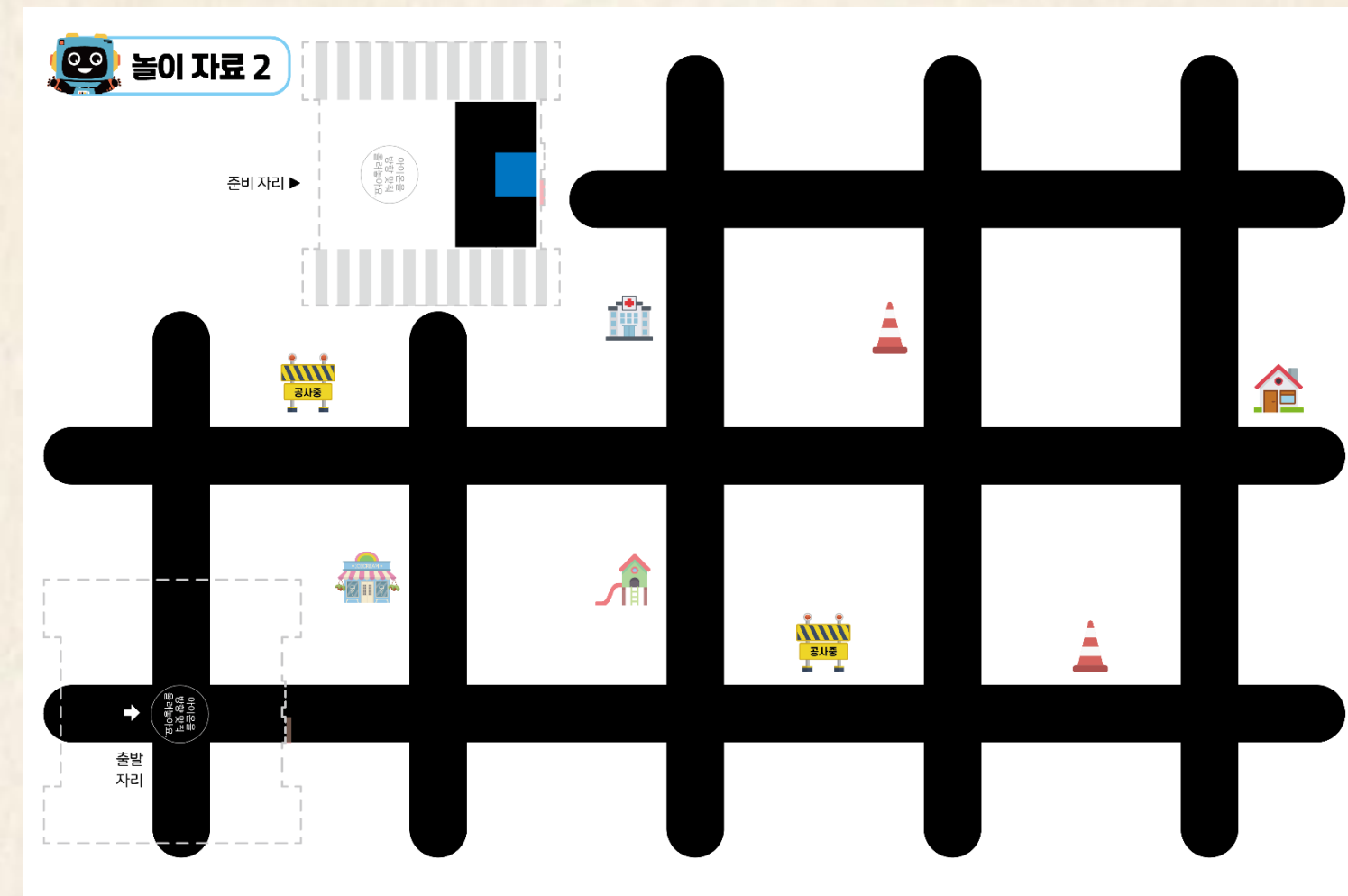
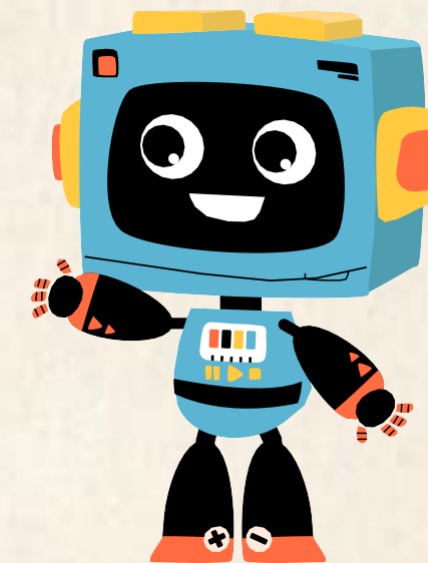


- 투로 친구의 보냄.



친구가 놀이터를 지나 자기 집으로
놀러 오라고 편지를 보냈어.

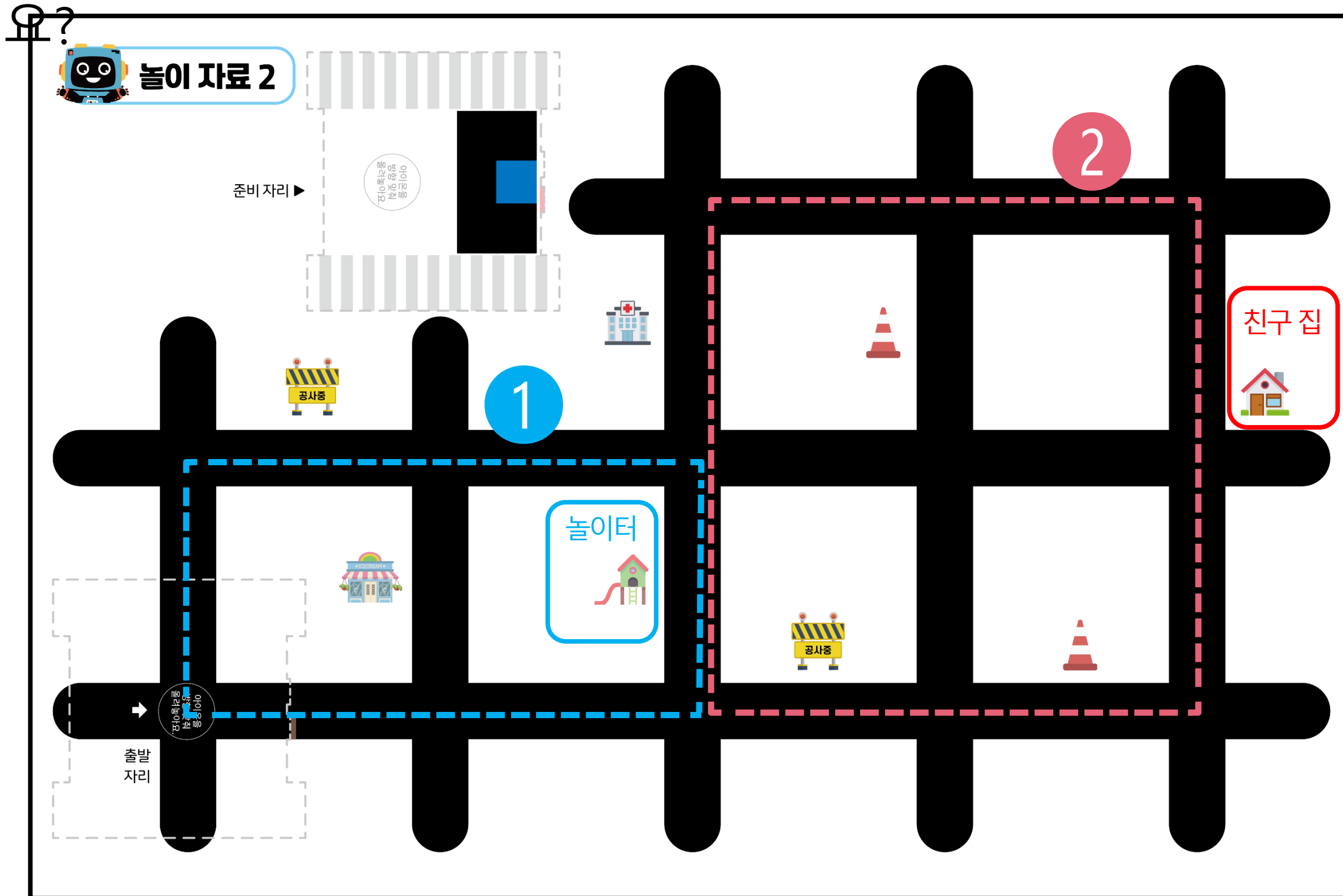
길을 따라 친구 집에 갈 수 있는지
방향 카드로 아이온을 움직여 보자.



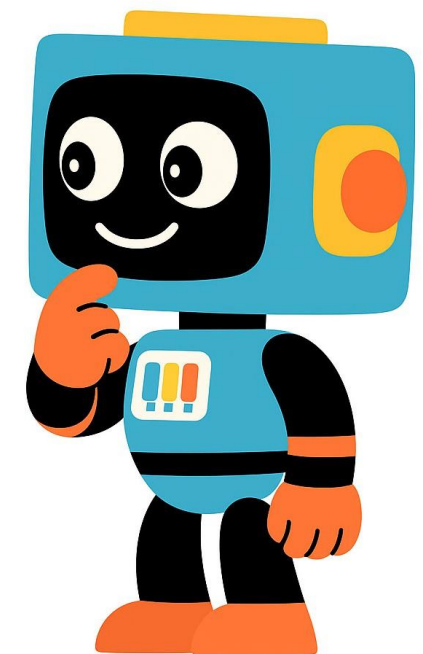


생각하기

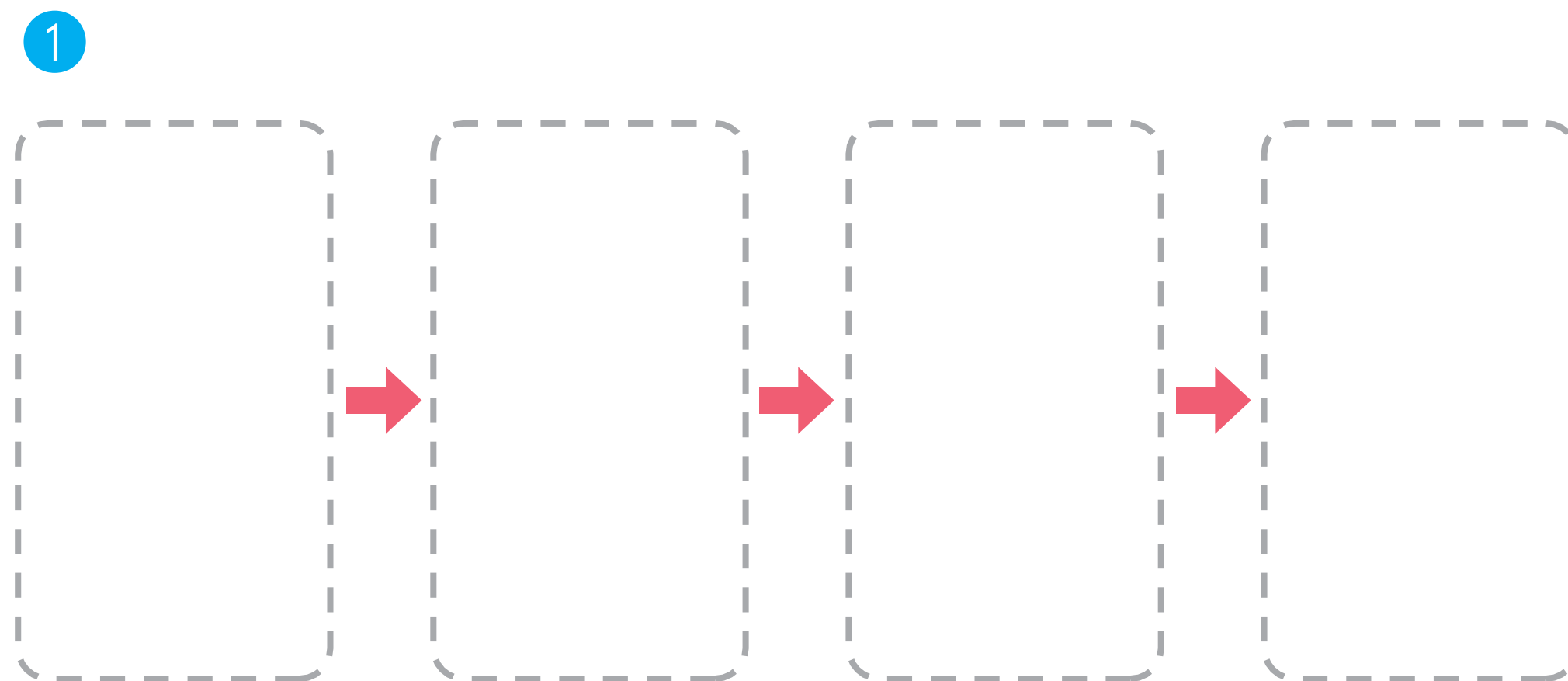
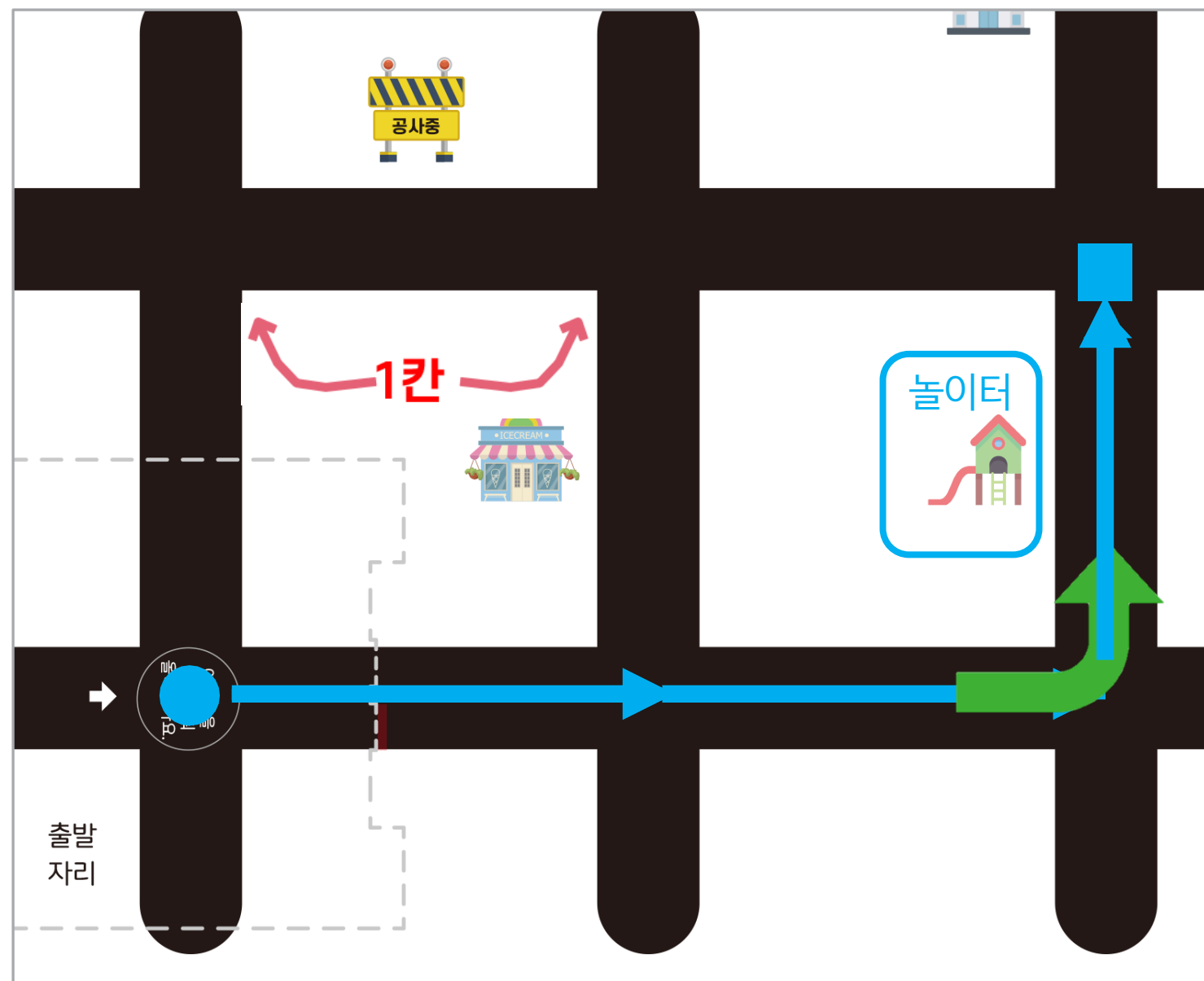
1 놀이터를 지나 친구 집에 가는 길을 ① 부분과 ② 부분으로 나누어 생각해 볼까요?



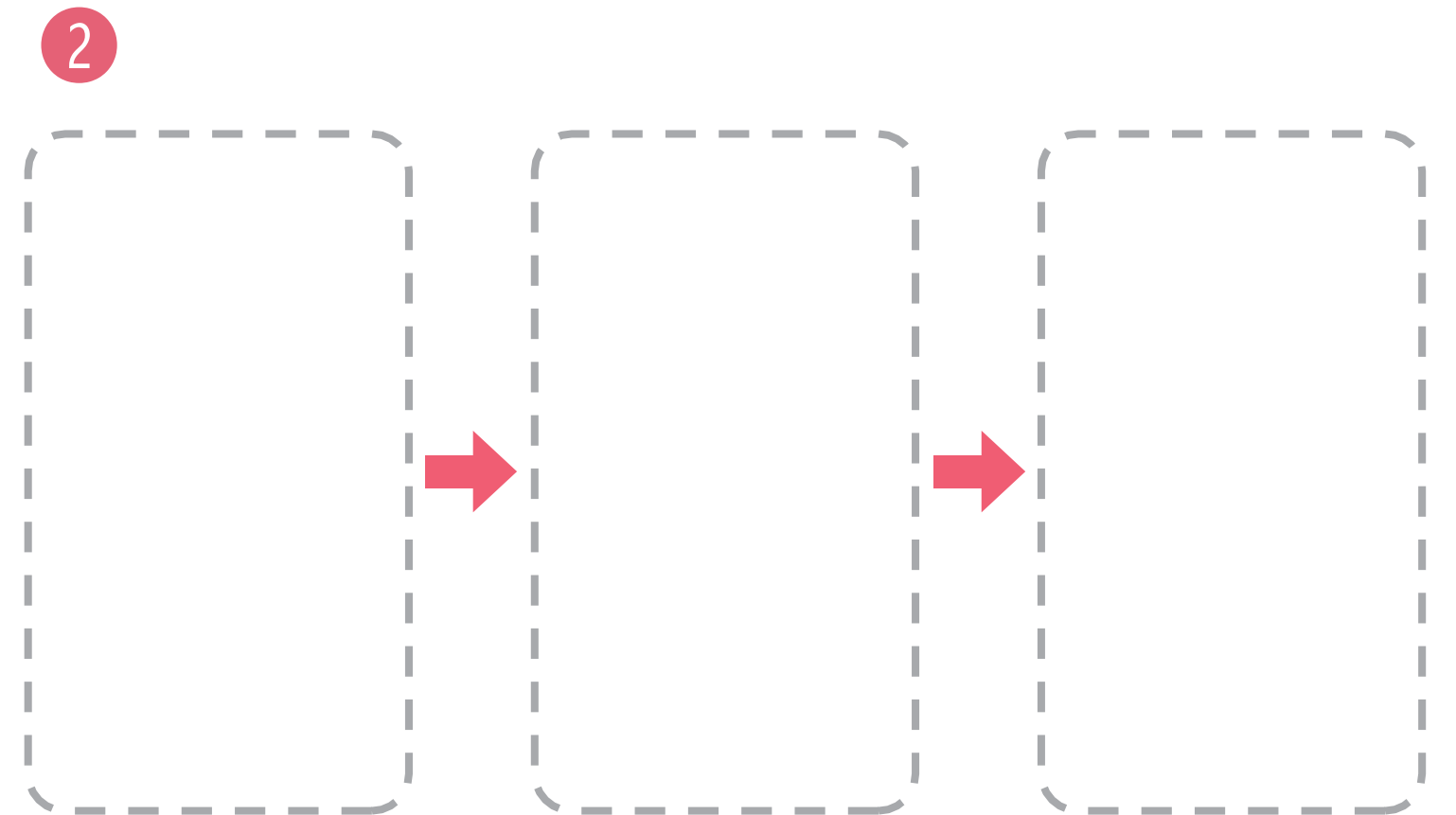
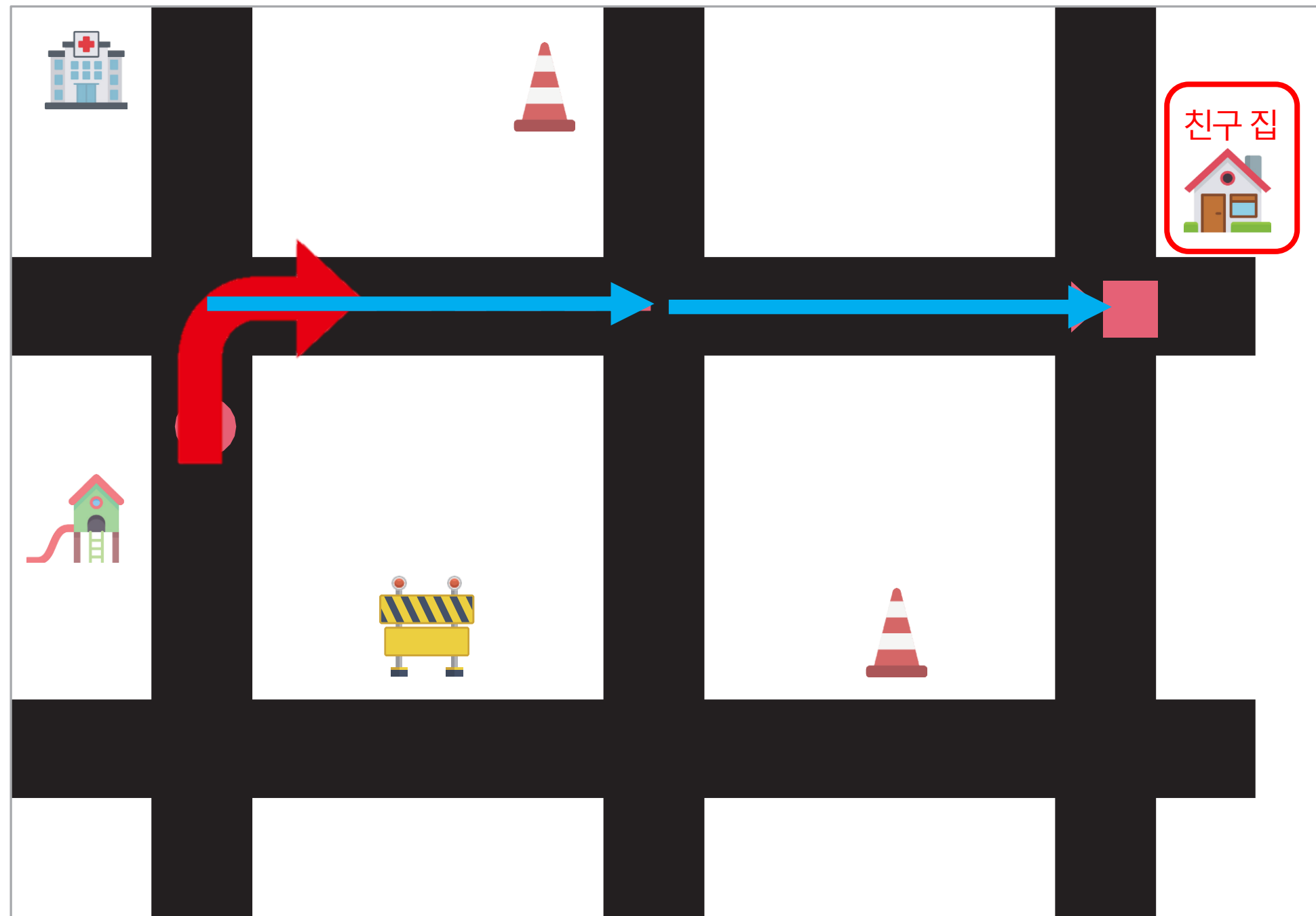
- ① 놀이터까지 가는 길을 먼저 생각하고,
- ② 친구 집까지 가는 길도 생각해 볼 거야.



2 ① 부분에서 출발점 ■부터 놀이터 ■까지
가는 길에 알맞은 순서로 방향 카드를 놓아 보세요.



3 ② 부분에서 놀이터 ●부터 친구 집 ■까지
가는 길에 방향 카드를 놓아 보세요.



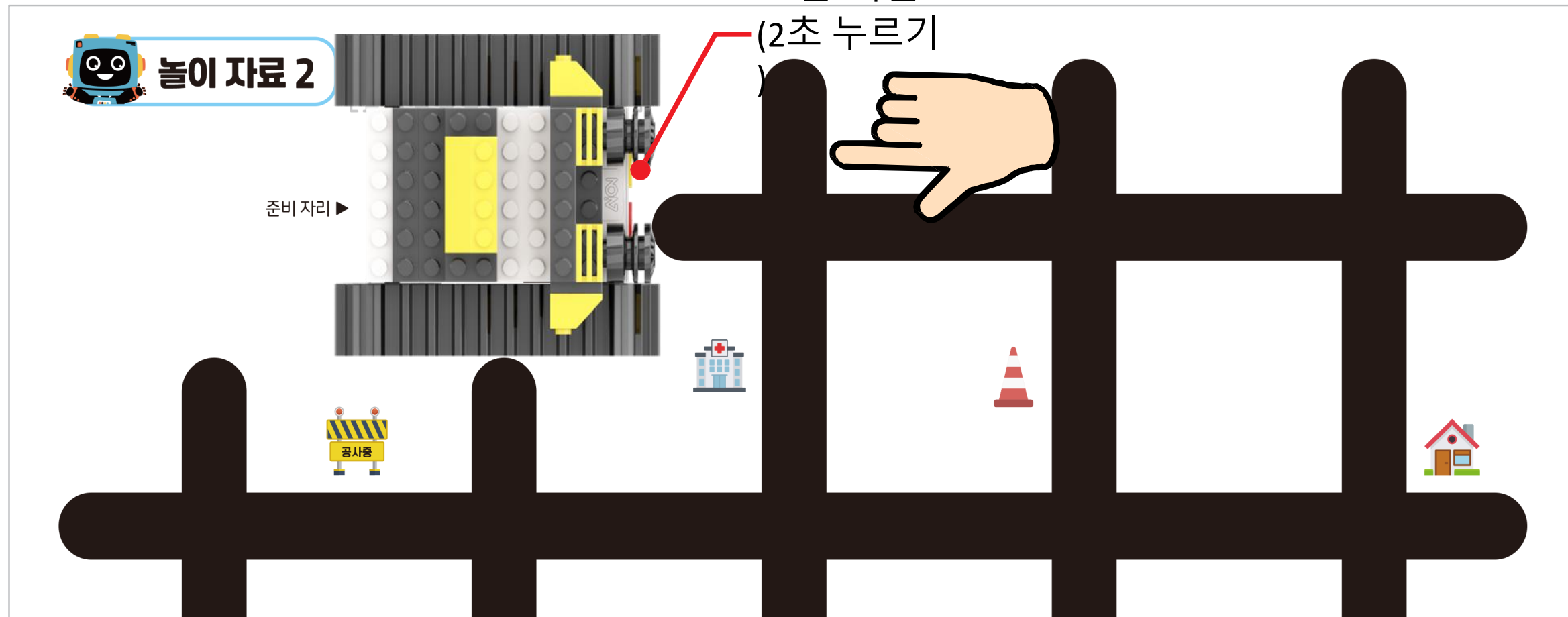
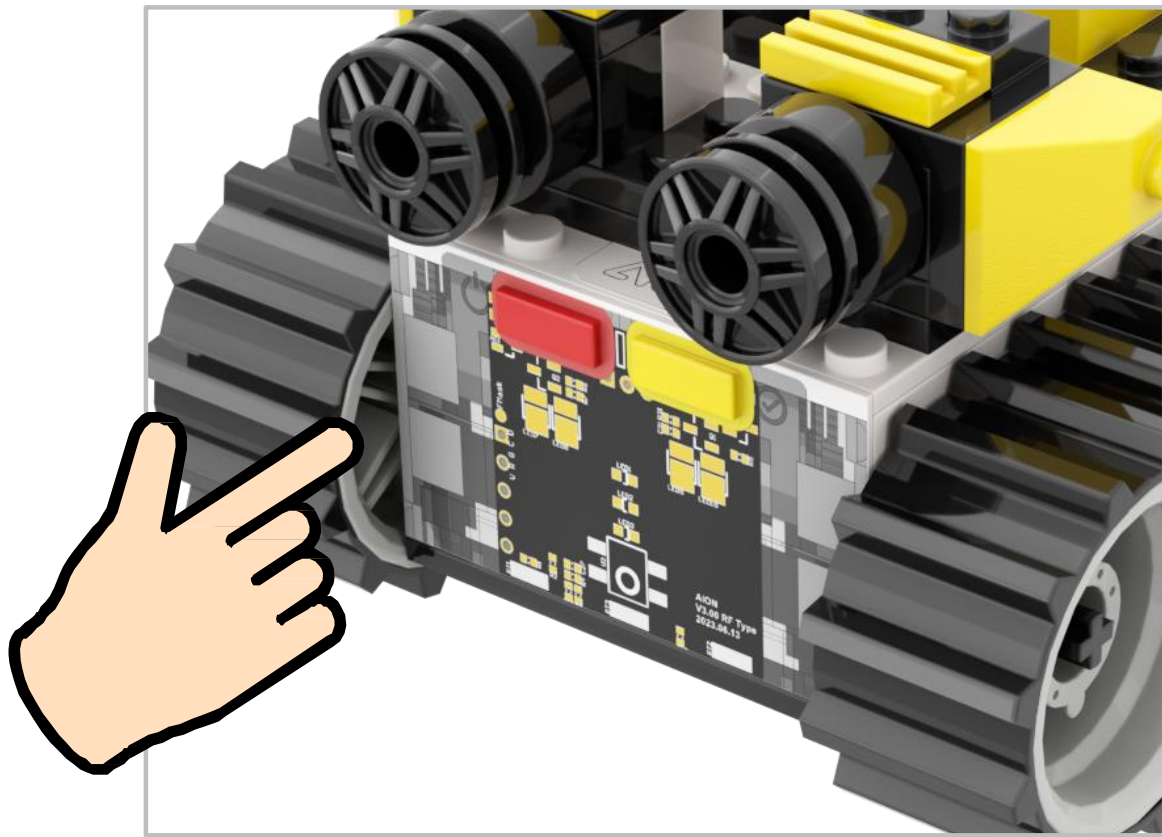
확인하기

1 아래와 같이 아이온을 준비하세요.

빨간 버튼을 눌러 아이온을 켜세요.

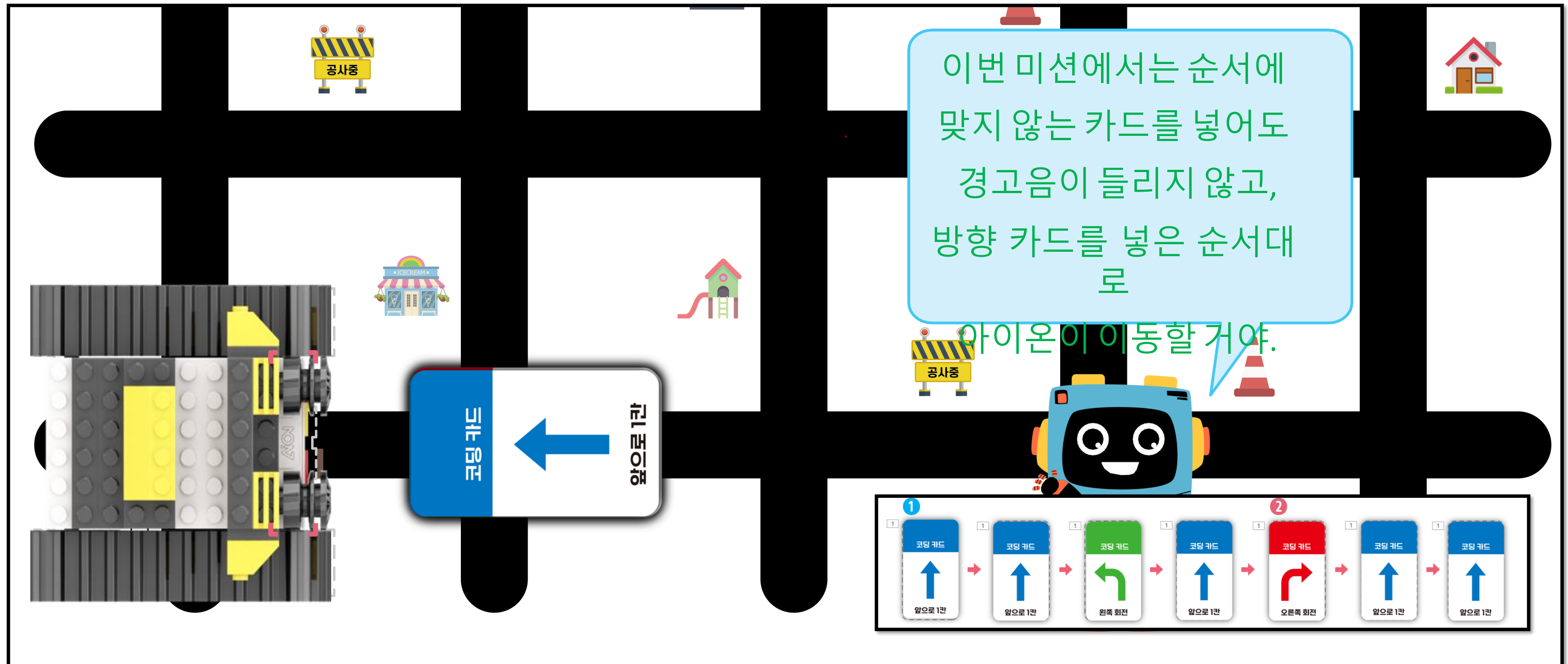
놀이 자료 2의 준비 자리에 아이온을 올려놓으세요.

그 자리에서 노란 버튼을 길게 누르세요.



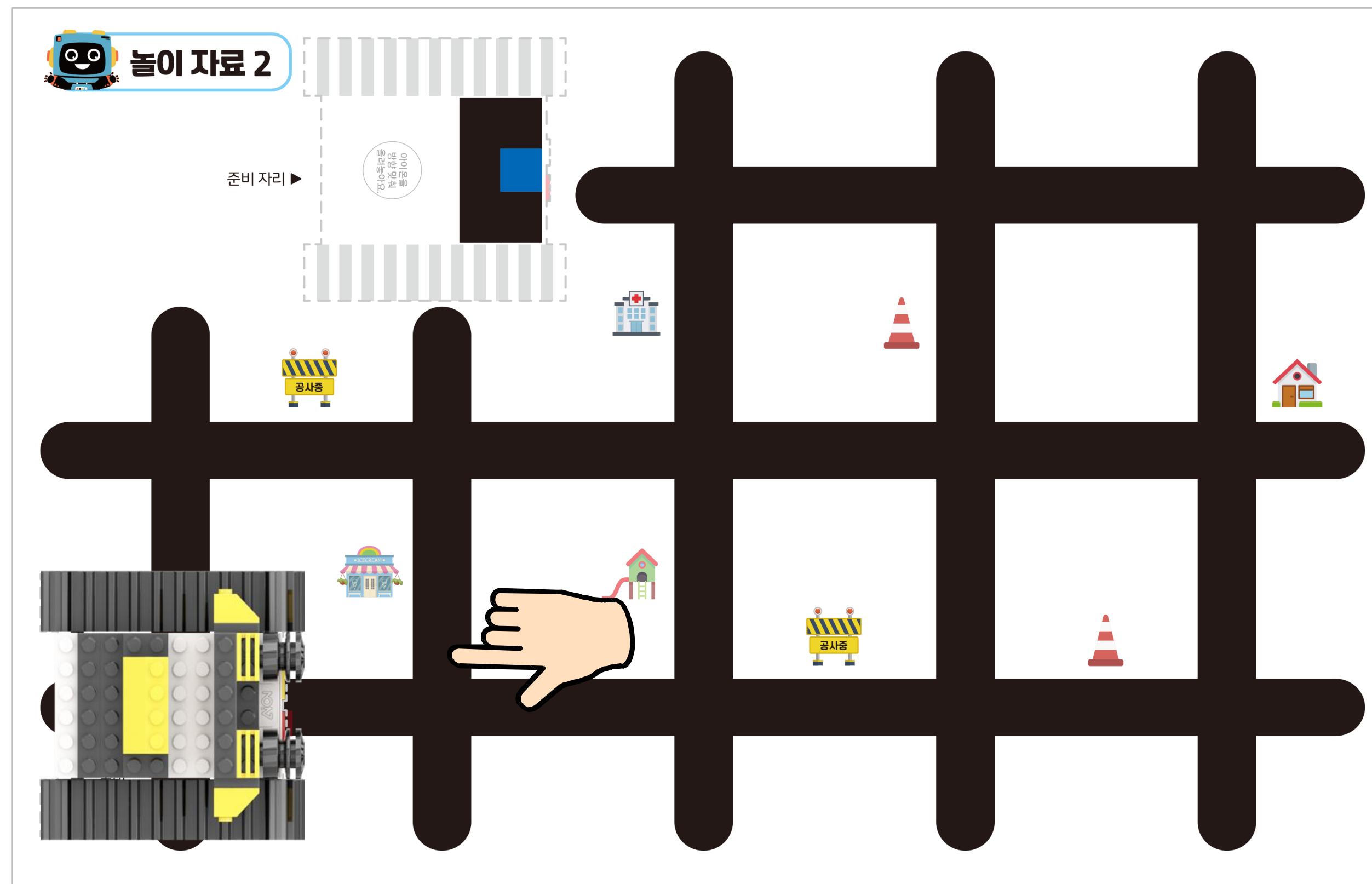
(시작하는 소리가 들리고 앞뒤로 왔다 갔다 할 때까지 기다려요.)

- 2 출발 자리에 놓고 아이온 아래의 컬러 센서에 순서대로 놓은 카드를 하나씩 밀어 넣었다 빼세요.
(카드를 넣었다 뺄 때마다 뱅, 하는 소리가 들려요.)



3 이제 노란 버튼을 다시 누르고 아이온의 움직임을 확인해요.

(카드 읽히는 순서가 잘못되었을 때 노란 버튼을 길게 누르면 읽힌 것을 모두 지울 수 있어요.)

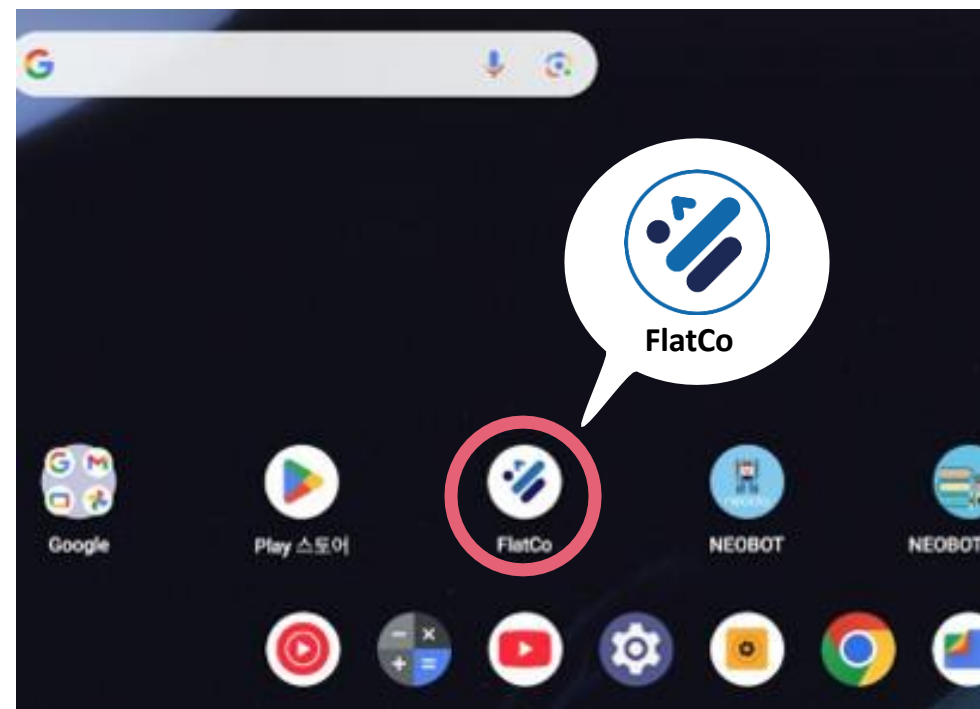


로봇 놀이하 기

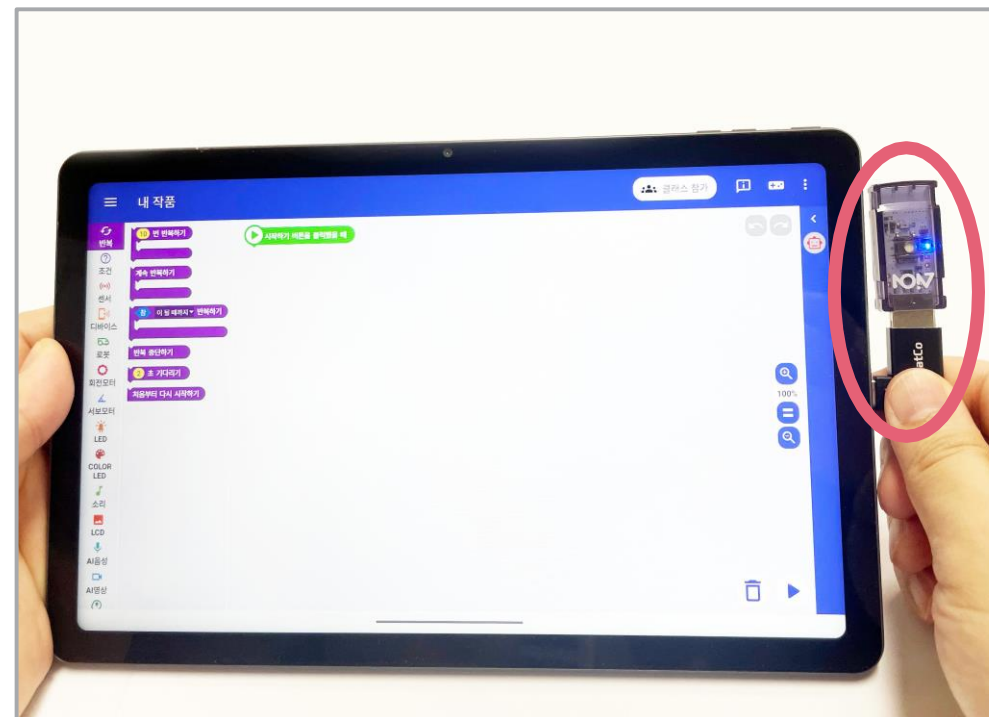
도로 운전하 기

- 1 플랫코 앱을 실행하고 아이온과 페어링하세요.
(태블릿과 아이온을 연결하여 서로 짝을 맺는 것을 '페어링'이라고 해요)

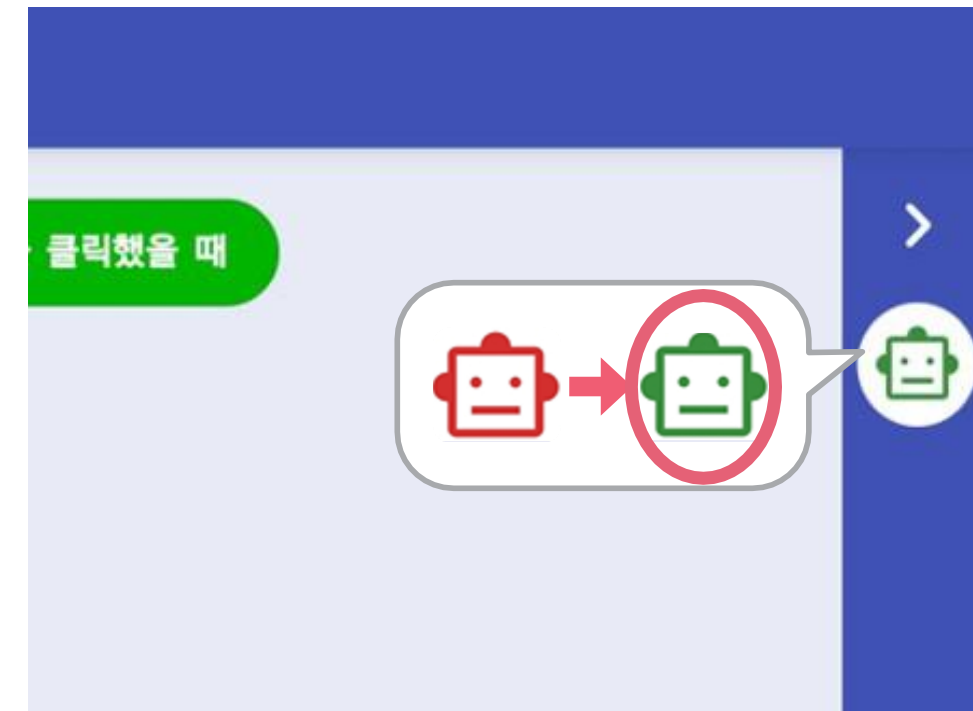
플랫코 앱을
클릭하여 실행해요.



동글을 꽂고
아이온 전원을 켜요.




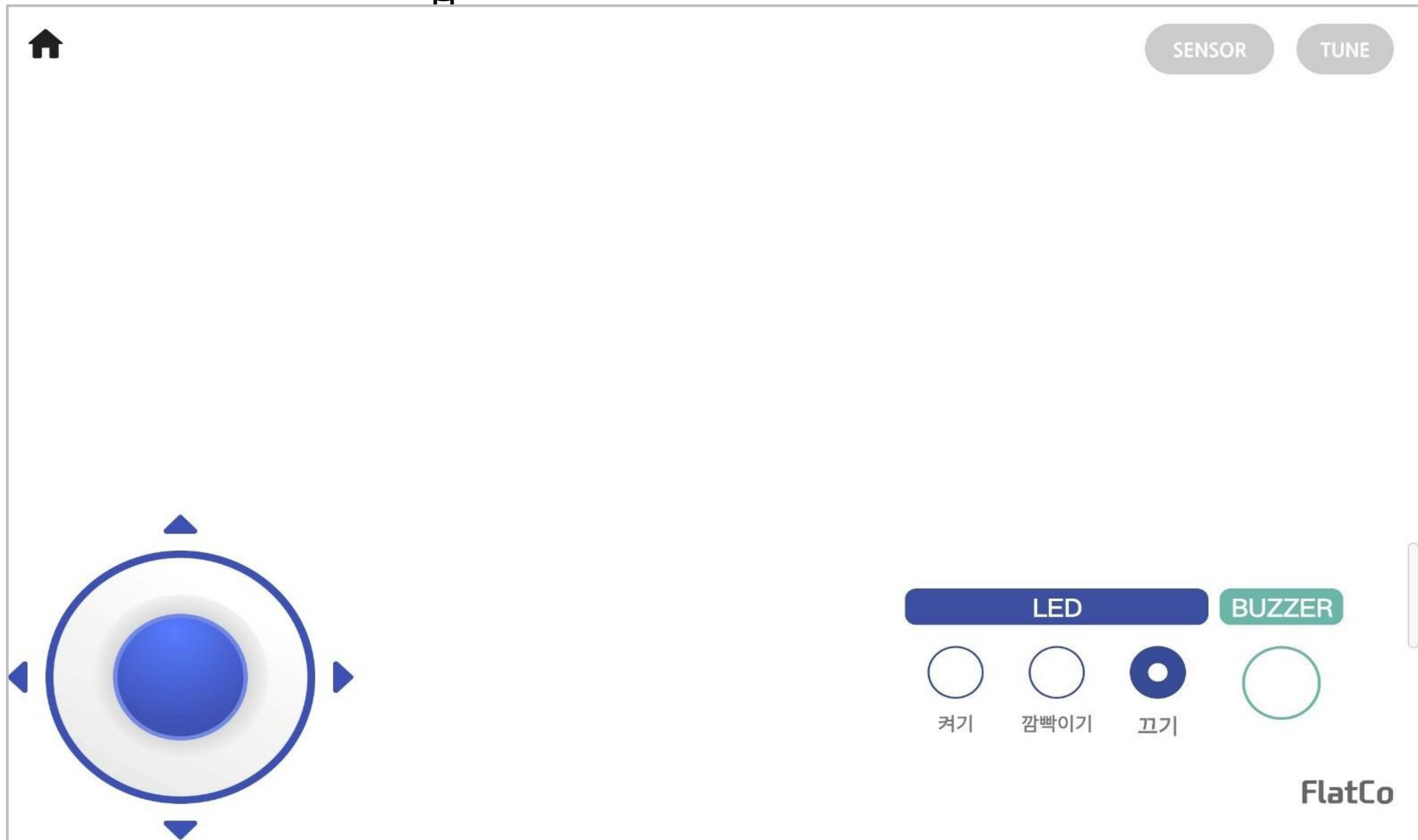
로봇이 초록색으로
바뀌면 성공!



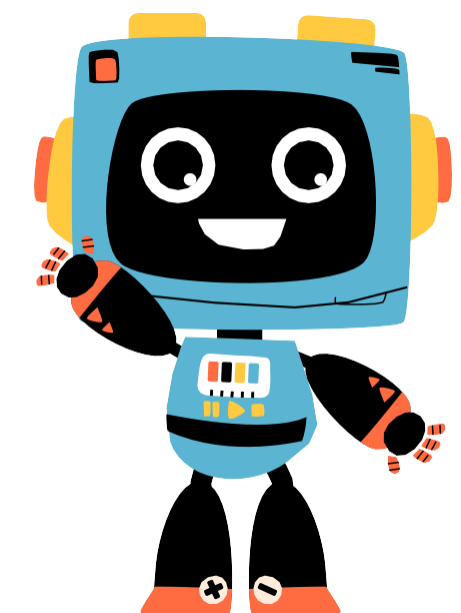
▲ 앱 설치방법은 9페이지를 참고하
세요.



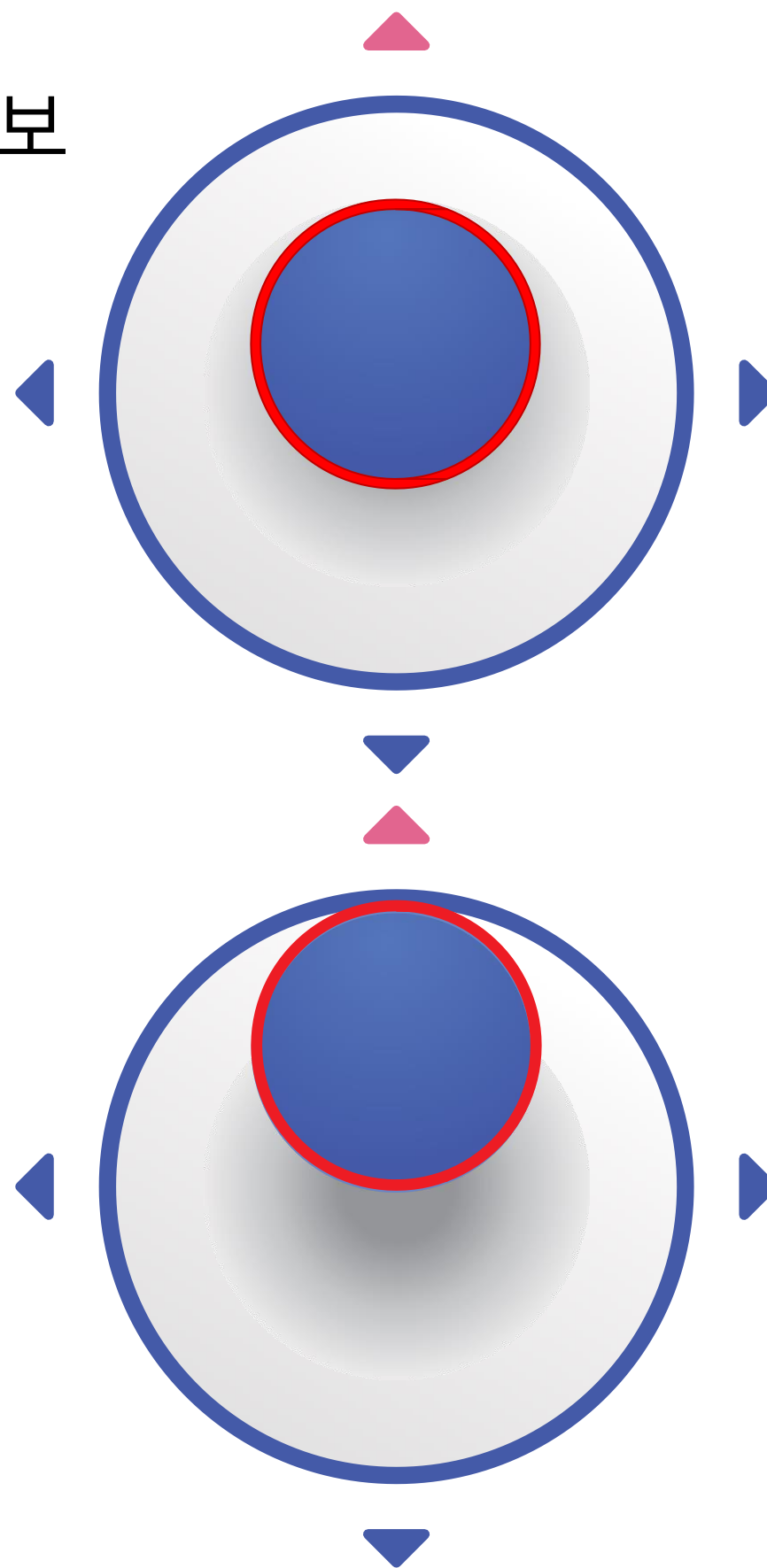
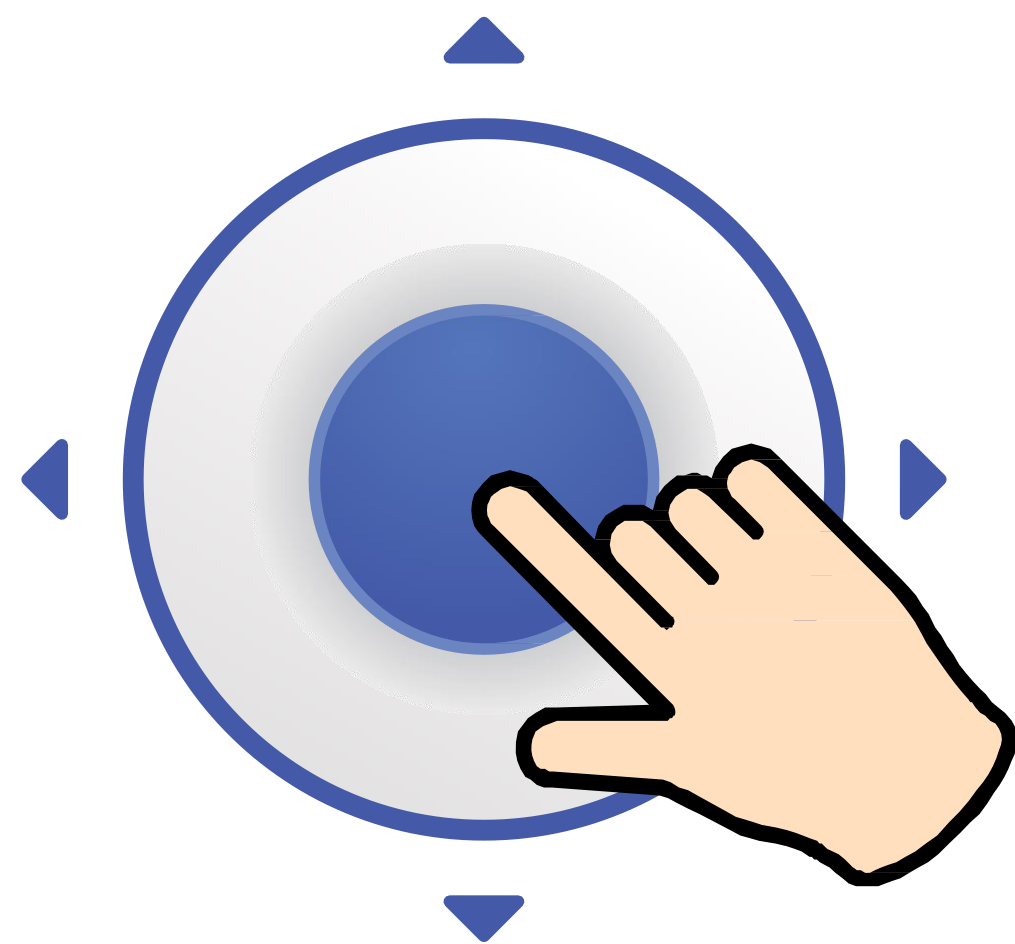
2 의 플랫폼 화면  을 누르면 조이스틱으로 아이온을 움직일 수 있어



로봇을 조종하는
장치를
조이스틱이라고 해.

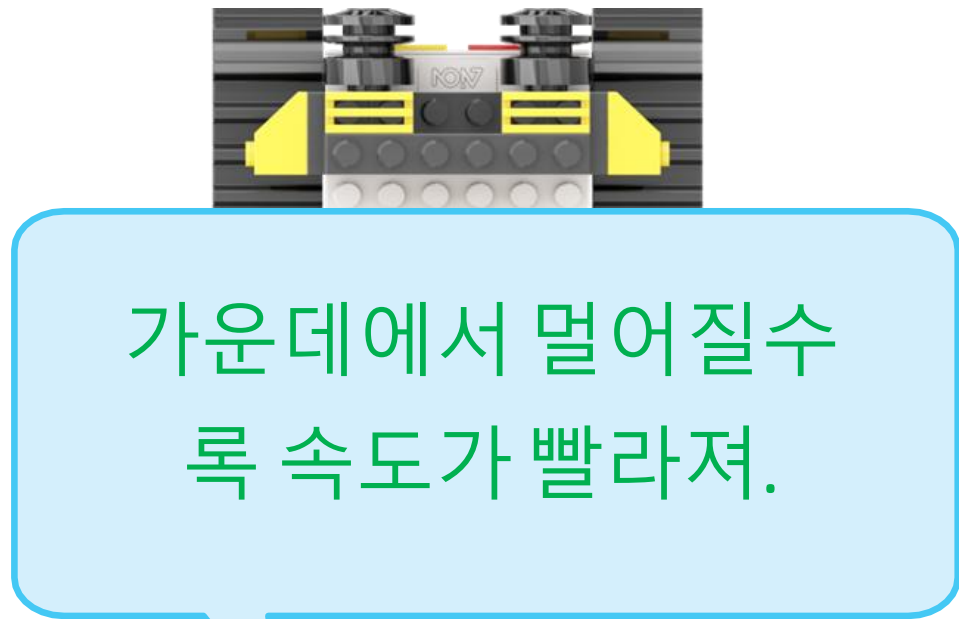


가운데 동그란 조이스틱에 손가락을 대
고 앞으로, 느리게 또는 빠르게 움직여 보
세요.

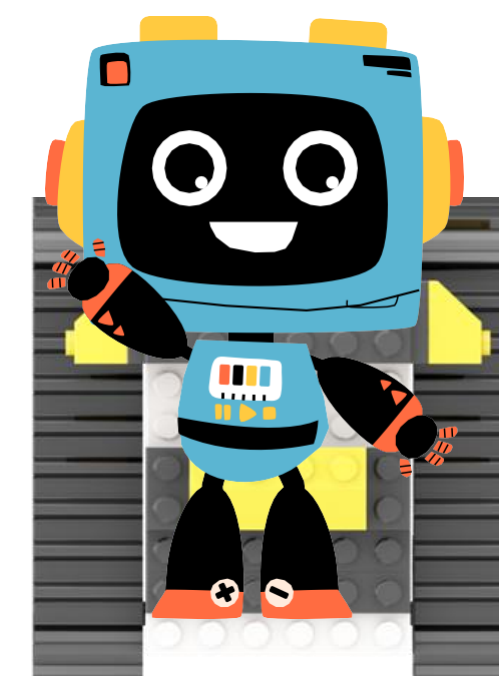


느리
게 앞
으로

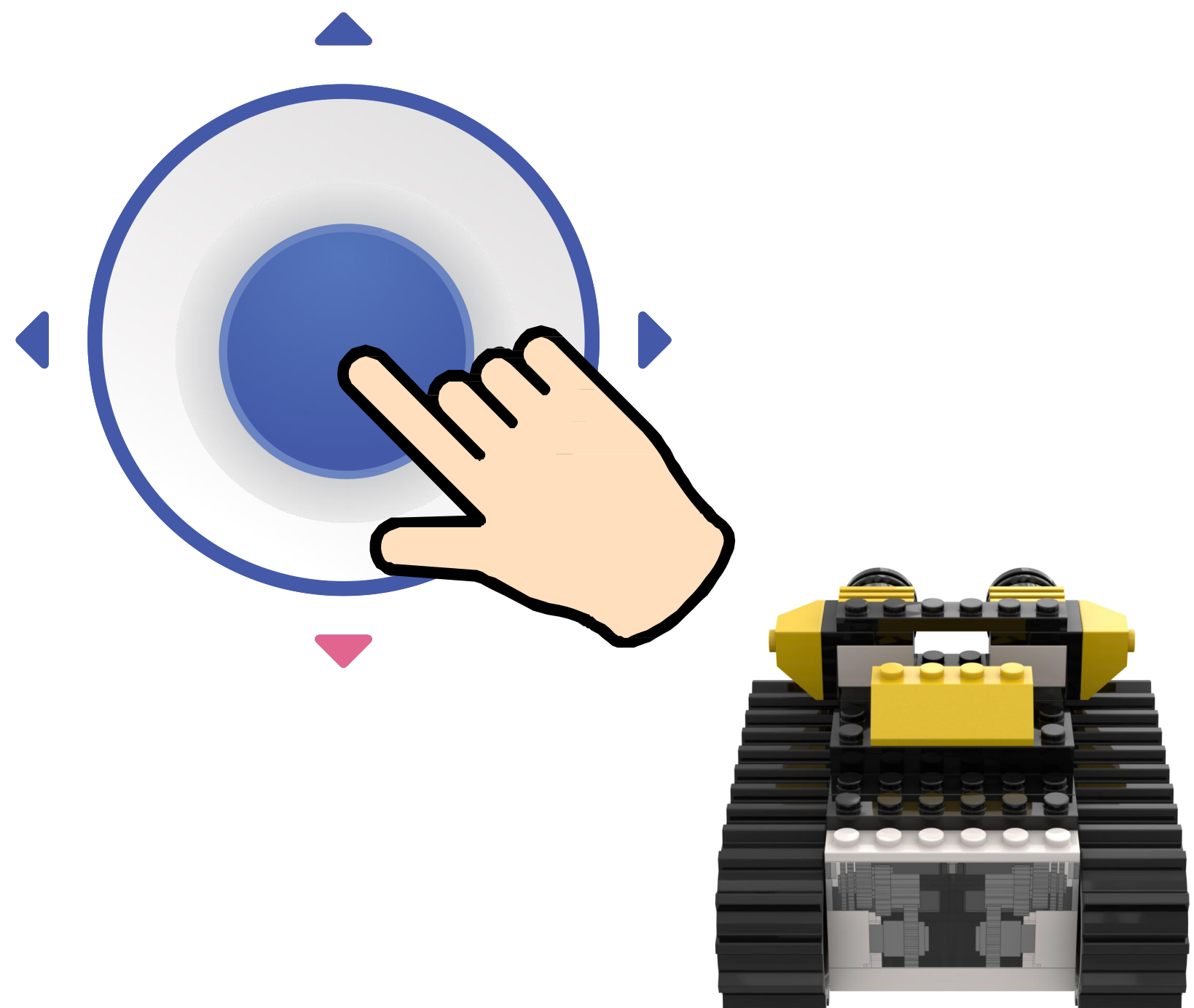
빠르
게 앞
으로



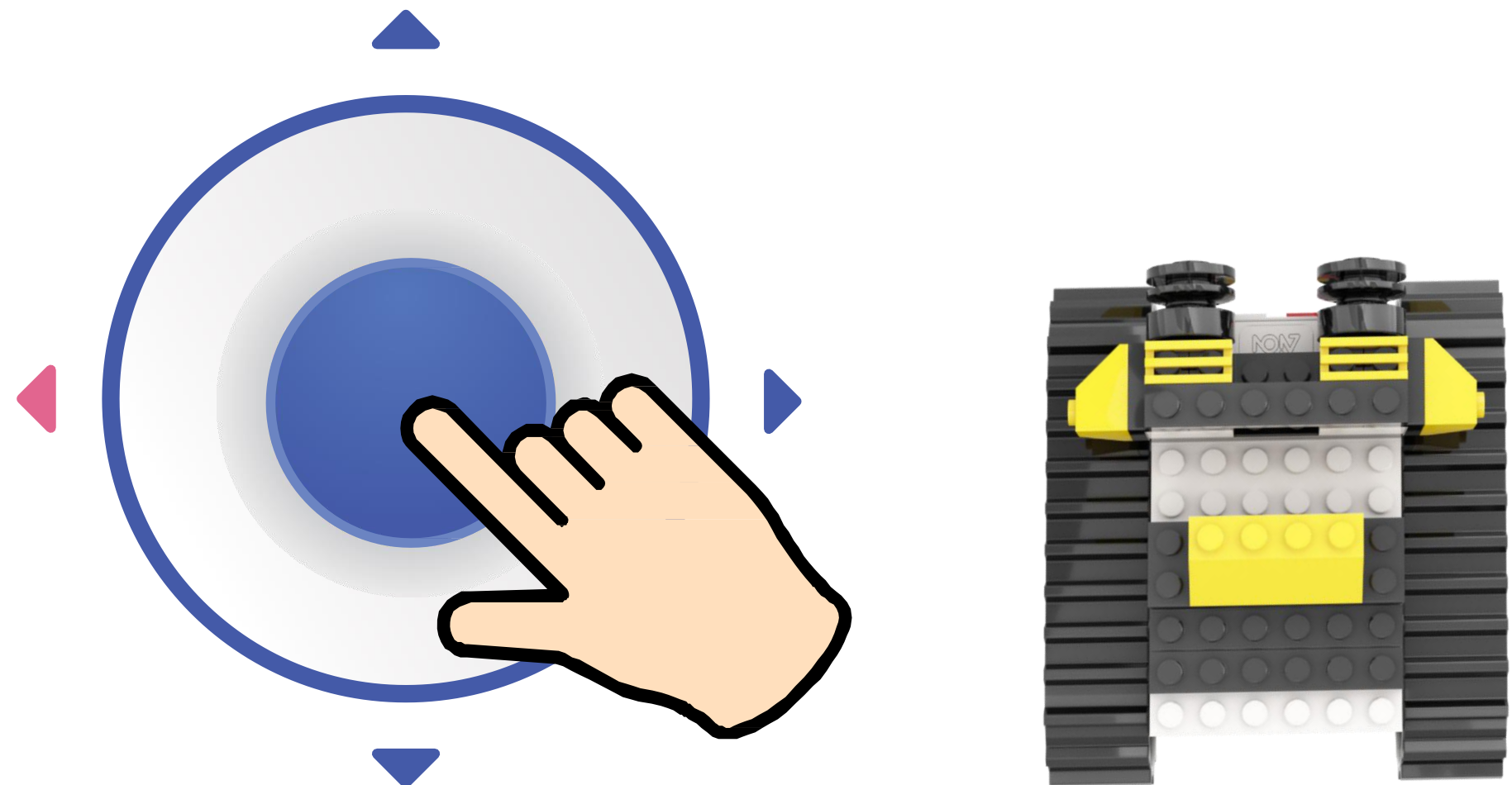
가운데에서 멀어질수
록 속도가 빨라져.



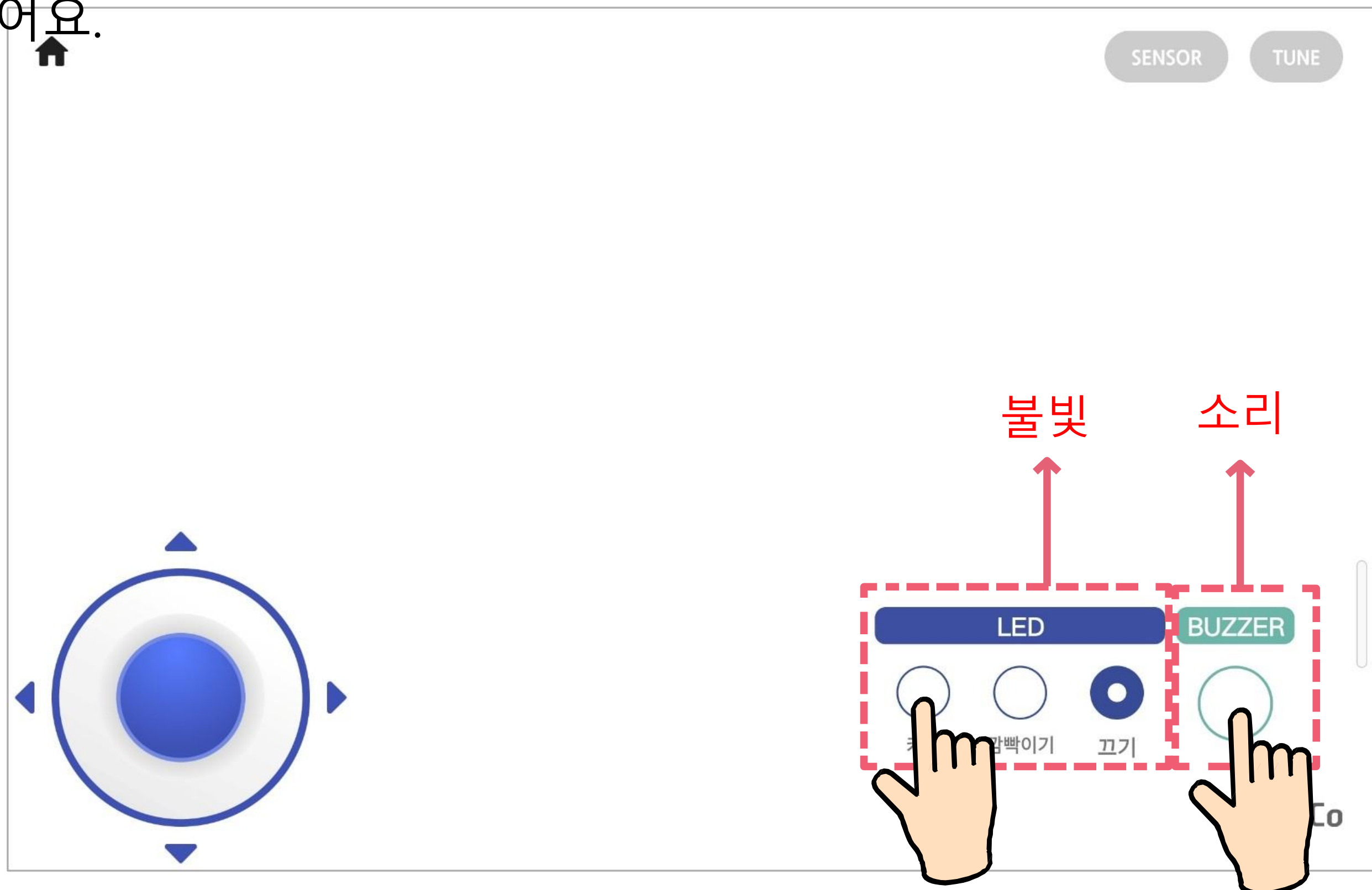
아이온을 앞뒤로 움직여 보세
요.



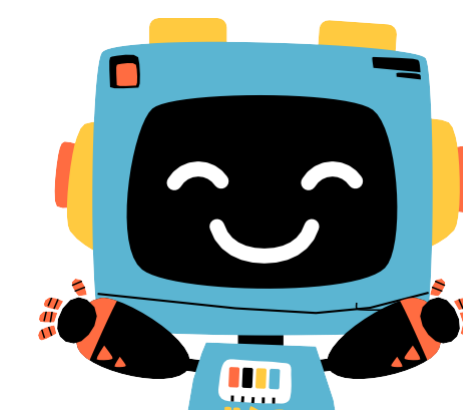
아이온을 왼쪽, 오른쪽으로 회전시켜 보세
요.



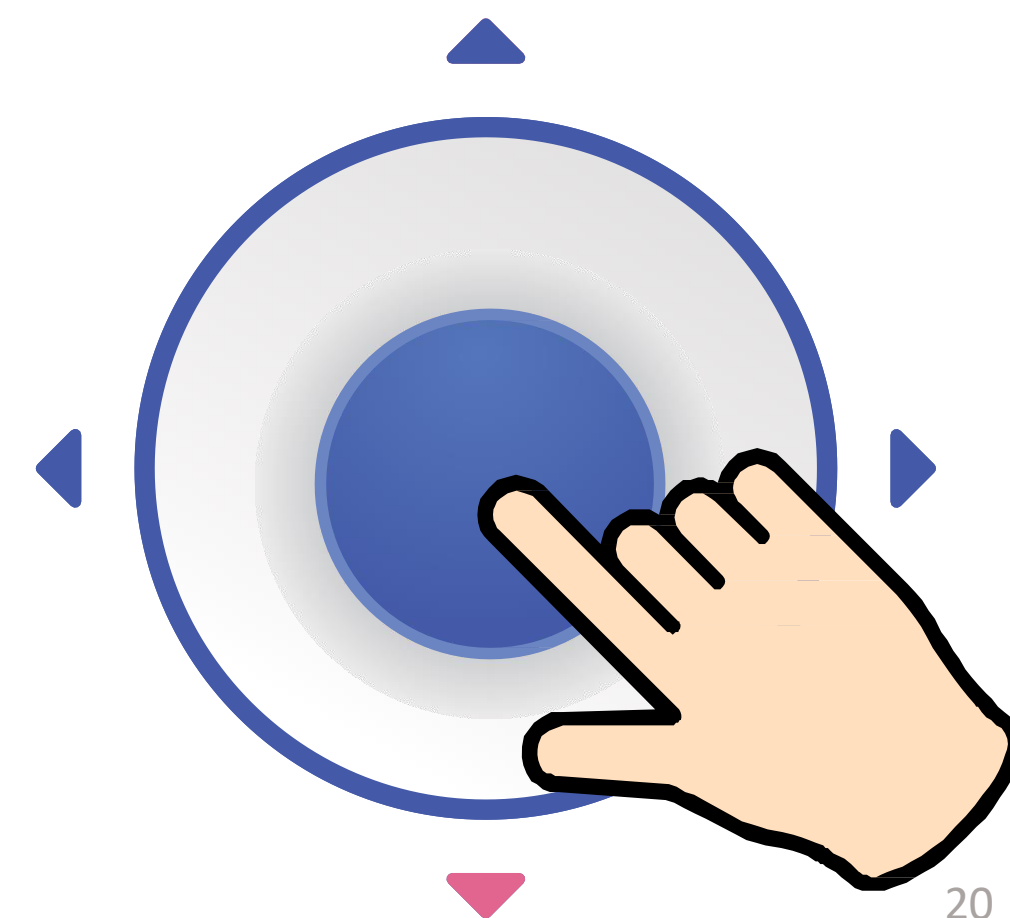
조이스틱 화면에서 불빛을 켜거나 깜빡이고, 소리도 낼 수 있
어요.



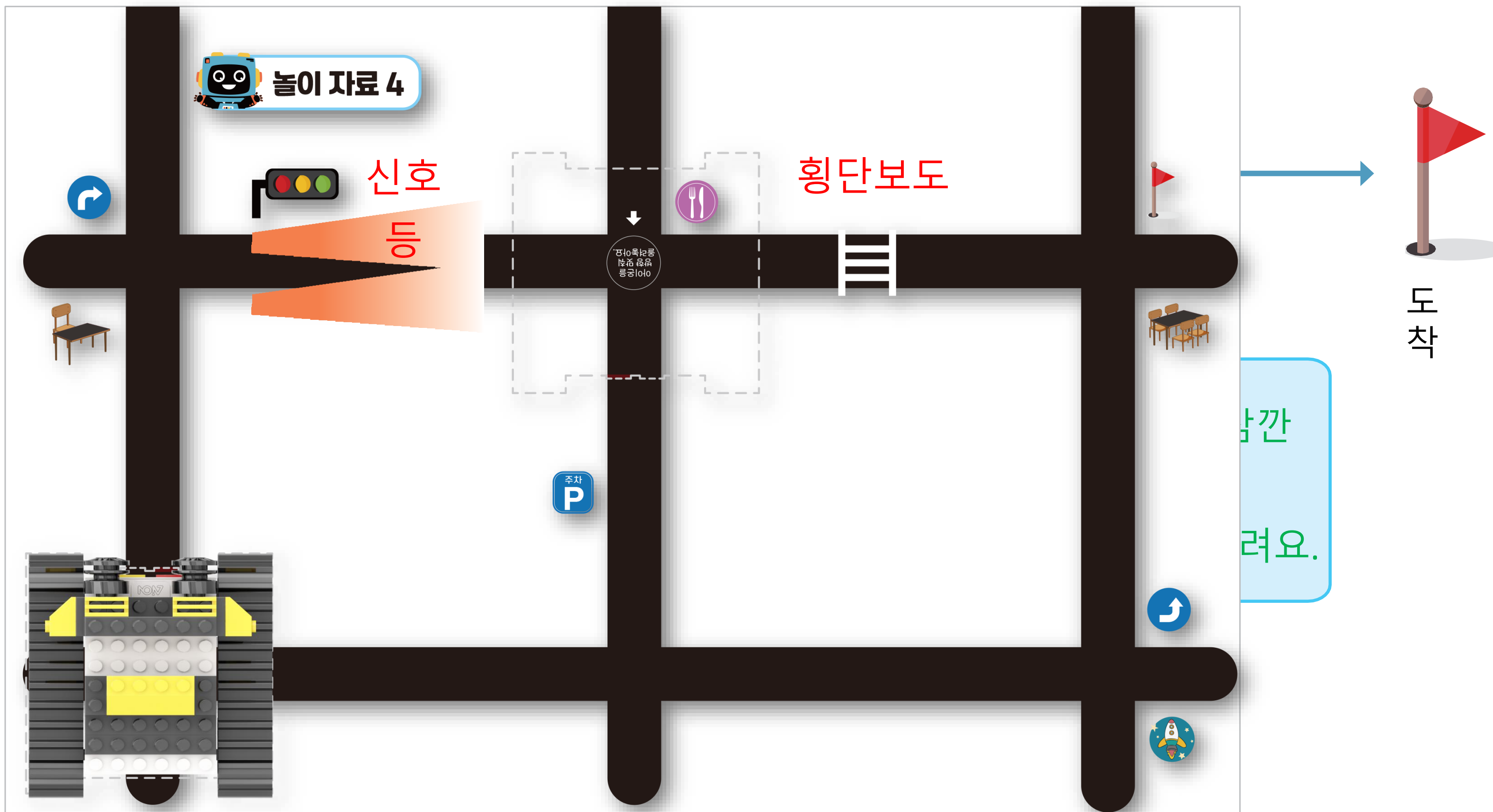
불빛을 깜빡이고
소리 내며 달려가면
아이온이
경찰차 같겠는걸?



3 놀이 자료 4의 출발 자리에 아이온을 올려놓고 조이스틱으로 깃발까지 운전해 볼까요?



4 아래 규칙을 지키면서 신호등과 횡단보도를 지나 도착점까지 운전해 보세요.

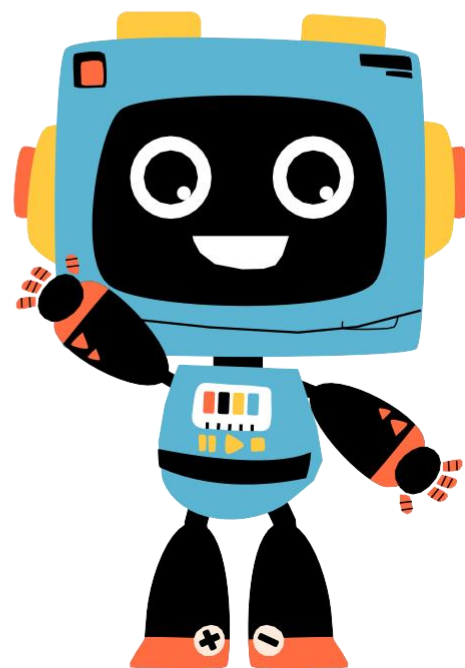


놀이하 기

자리 뺏기 씨 르

센서 기능을 이용하면 태블릿의 자이로 센서로 아이폰을 움직일 수 있어요.
‘자이로 센서’는 스마트폰이나 태블릿이 기울어지는 것을 감지하는 센서예요.

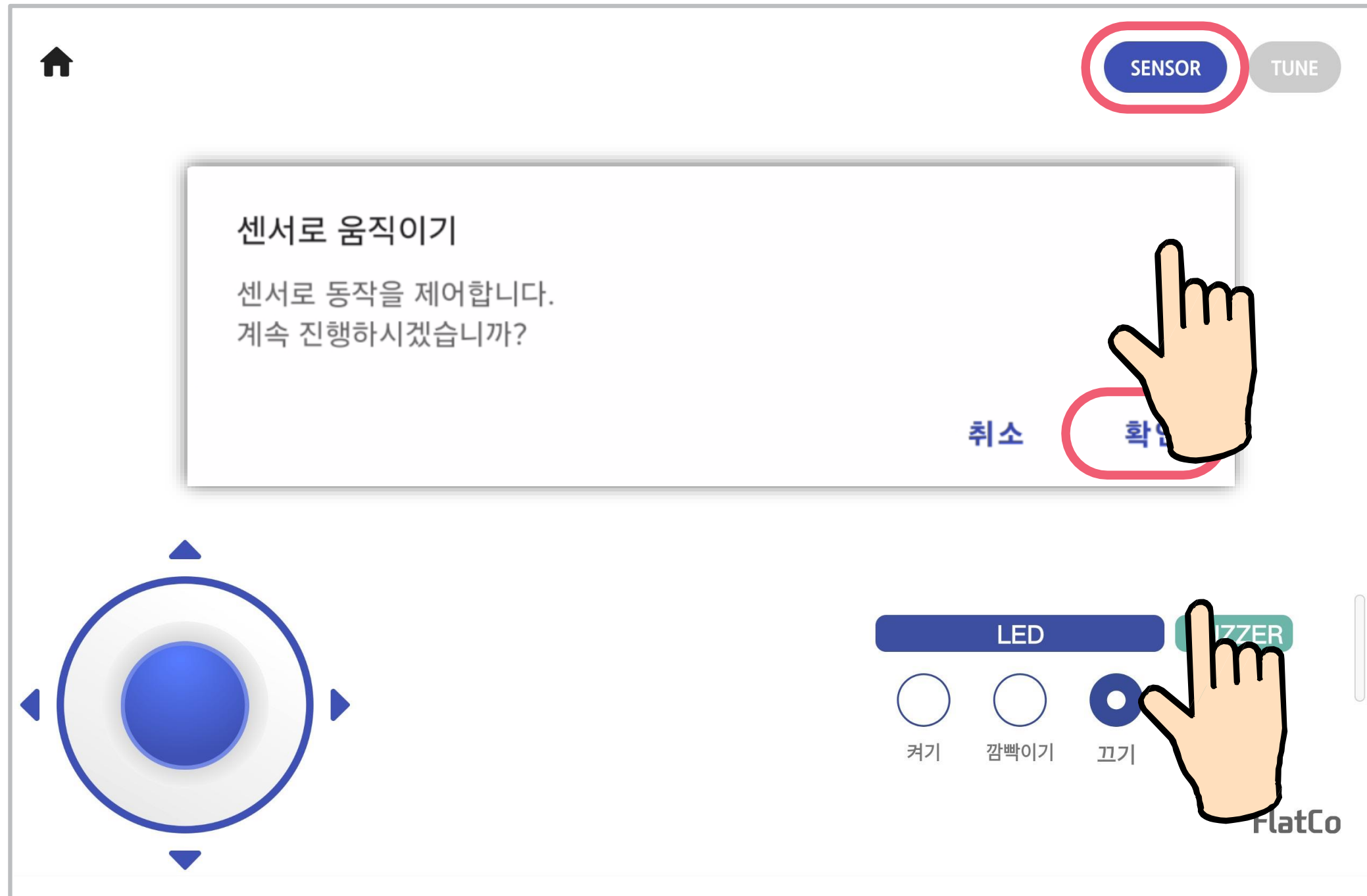
스마트폰이 기울어지면
자이로 센서가 알아채고
자동으로 화면을
돌려 주기도해



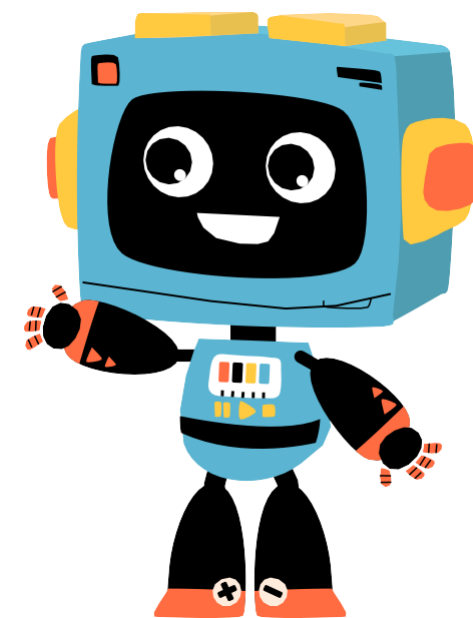
놀이하 기

자리 뺏기 시 리

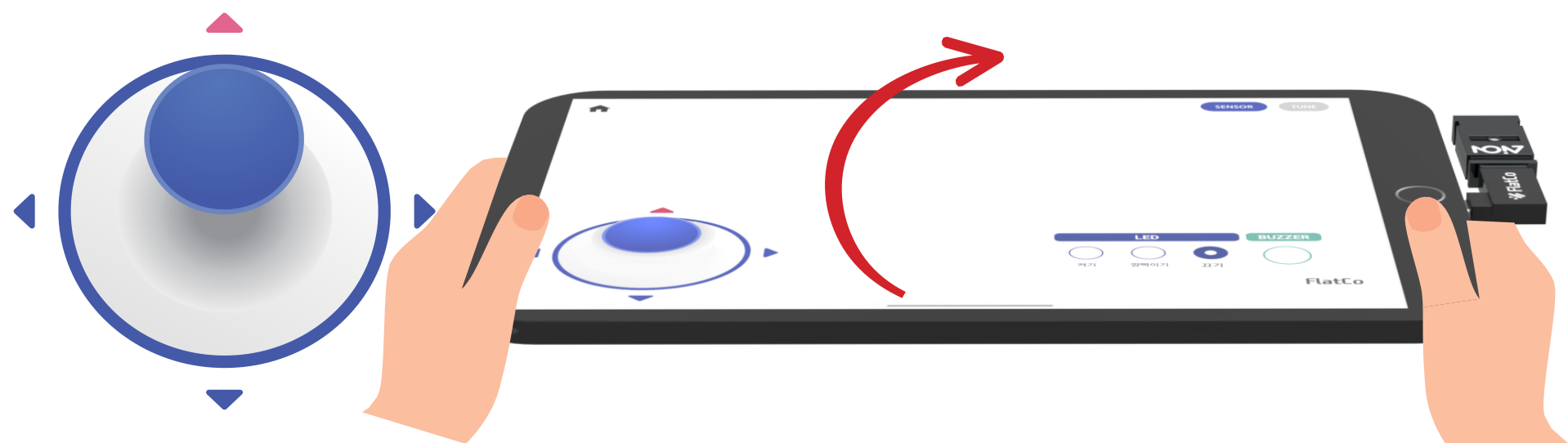
1 플랫폼 조이스틱 화면에서 **SENSOR** 버튼을 눌러 센서 기능으로 바꿔주세요.



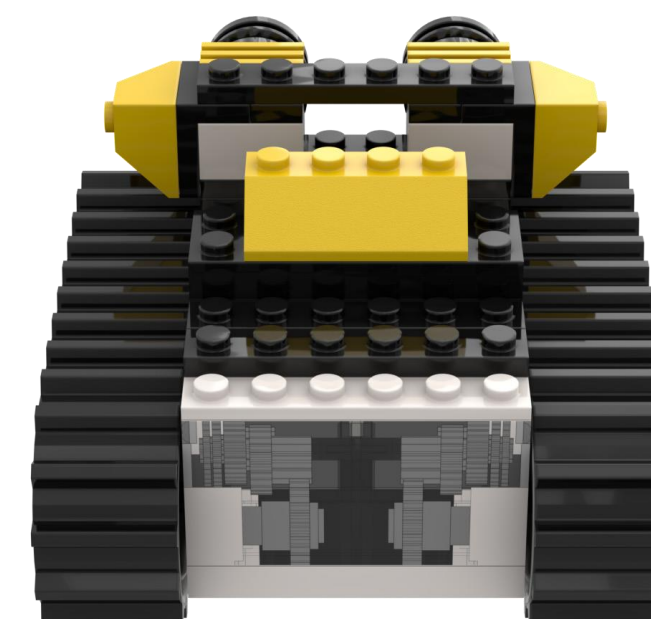
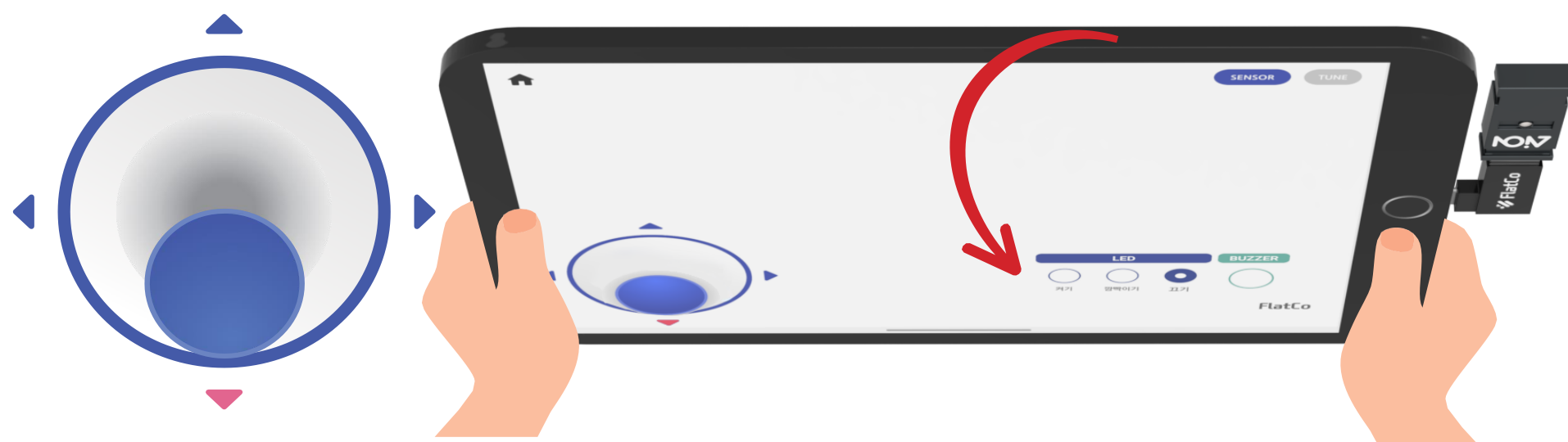
센서는
로봇이나 태블릿에서
소리나 빛, 움직임을
느끼는 장치를 말해.



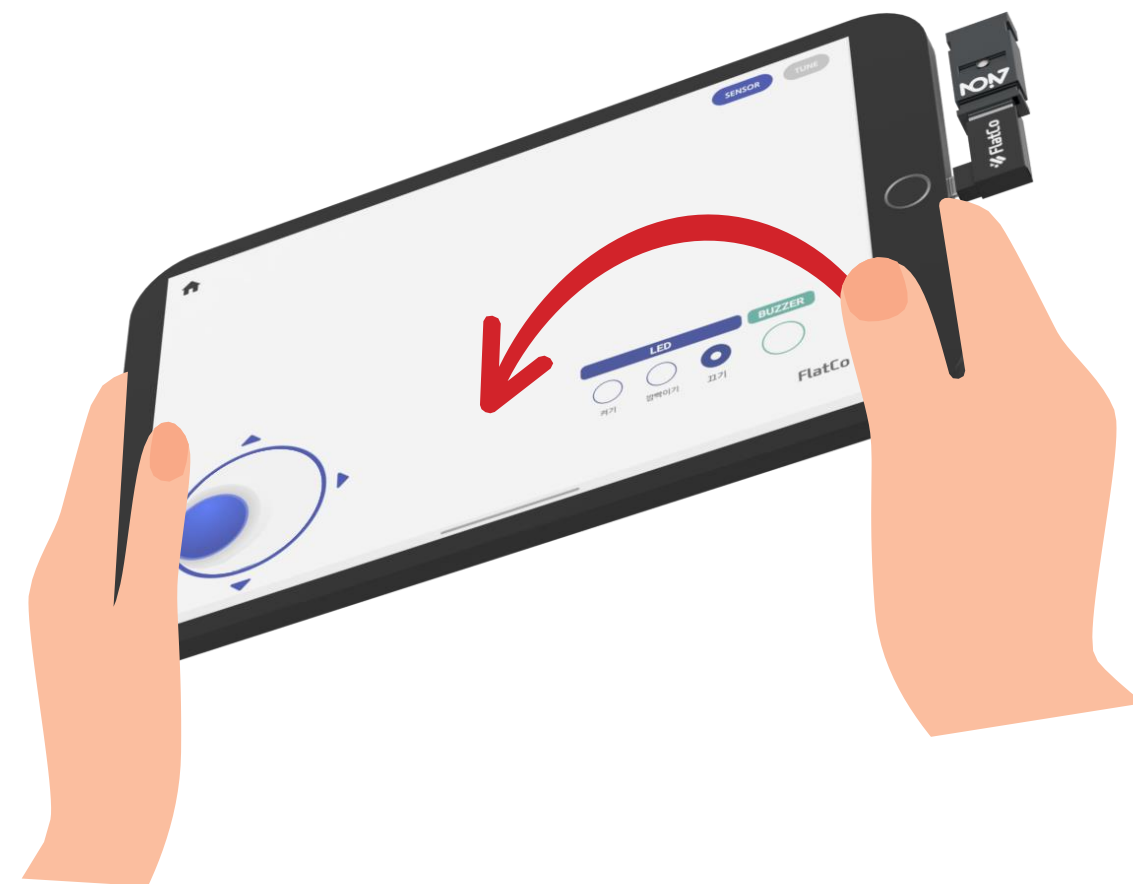
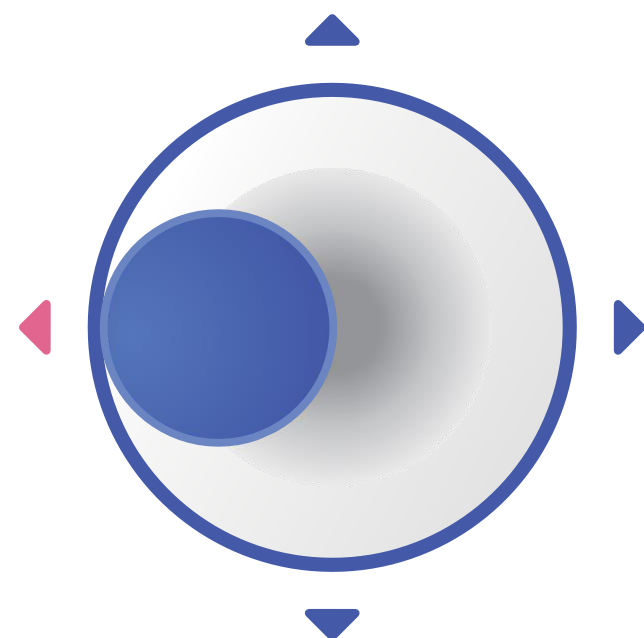
태블릿을 앞쪽으로 기울이면 아이온이 앞으로 가
요.



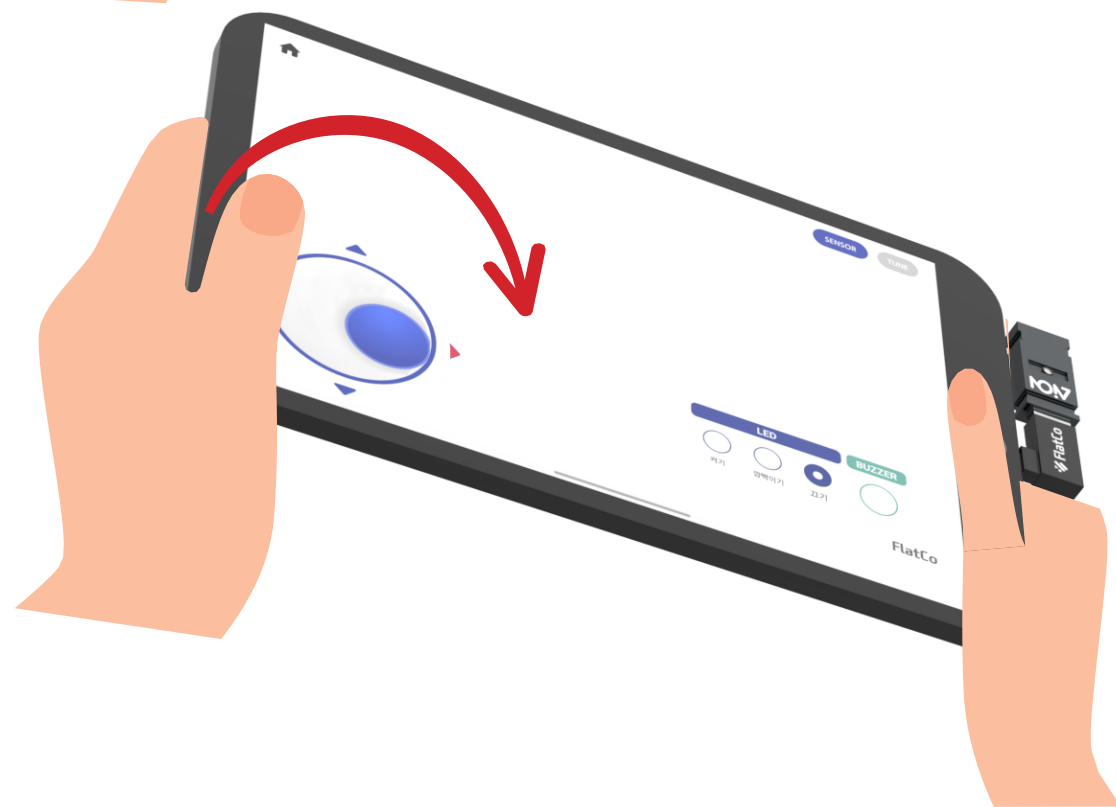
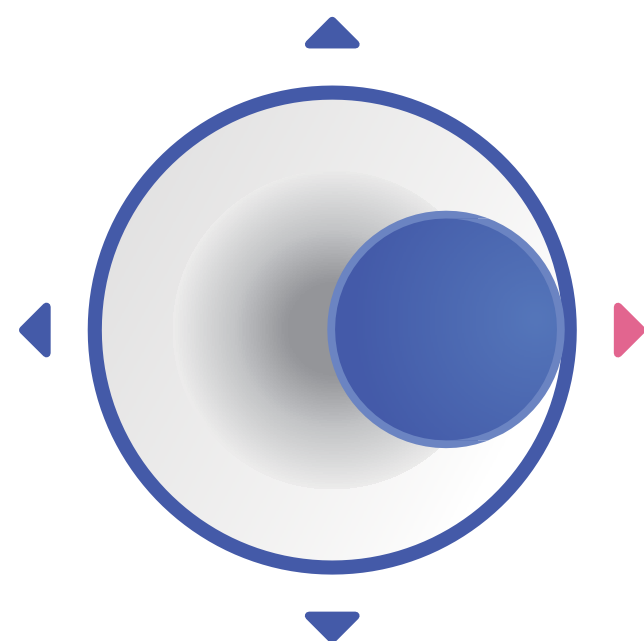
태블릿을 뒤쪽으로 기울이면 아이온이 뒤로 가
요.



왼쪽으로 기울이면
왼쪽으로 돌아요.



오른쪽으로 기울이면
오른쪽으로 돌아요.



※ 다음 과정을 위
해 **SENSOR** 를 다시 눌러 센서 기능을 꺼 두세
요.

2 아이온 상자로 씨름 경기장을 만드세요.

(점착 패드의 한쪽 비닐만 벗겨내어, 경기장이 밀리지 않도록 붙이세요.)



3 센서 기능을 다시 켜 다음, 경기장에 아이온을 올려놓고 상대방 자리로 누가 먼저 가는지 자리 뺏기 씨름을 해 보세요.

(넘어지거나 경기장에서 떨어져도 집니다.)



정리하 기

복잡한 일을 하거나 찾아가기 어려운 길을 갈 때도 전체 내용을 작은 부분으로 나누어서 생각해 보면 문제를 잘 해결할 수 있어요.

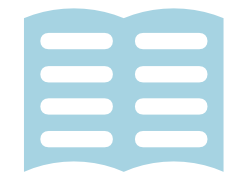


약속해 요

1. 페어링은 태블릿과 로봇을 연결하여 짝을 맺는 것이에요.
2. 조이스틱은 로봇을 조종하는 장치예요.
3. 자이로 센서는 스마트폰이나 태블릿이 기울어지는 정도를

감지하는 센서예요.

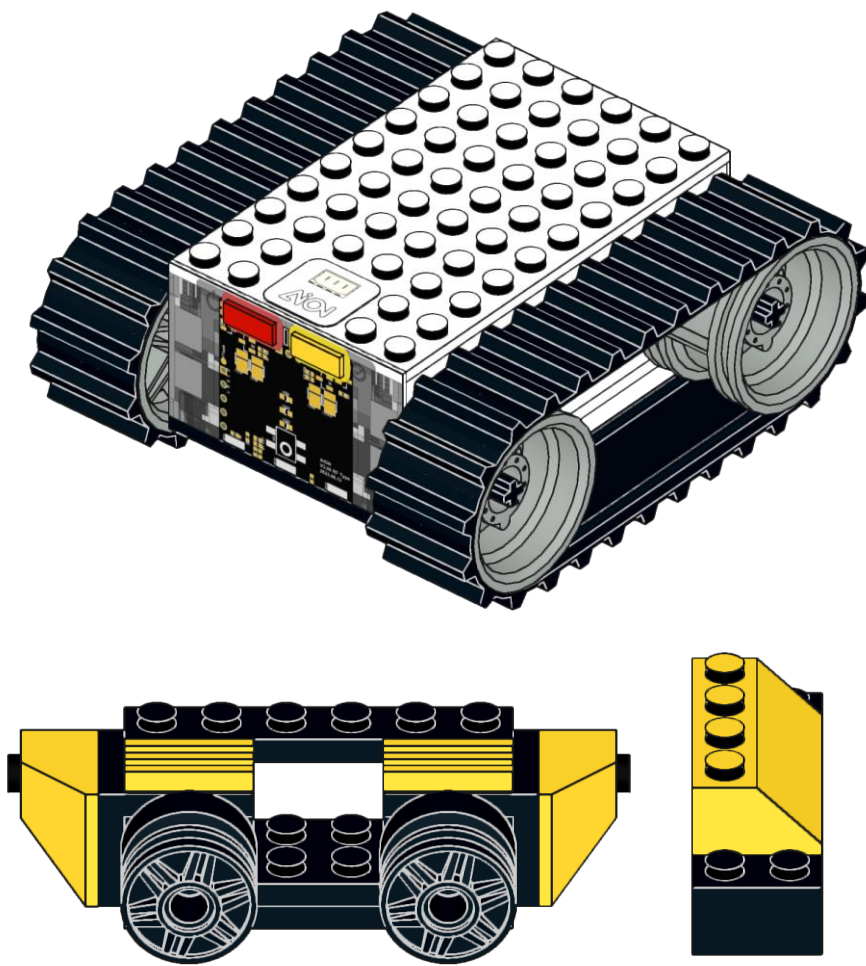




학습 후 정리해 요

아이온 보관하기

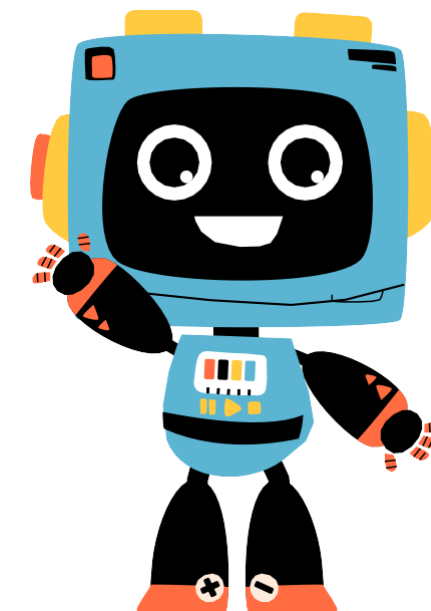
1. 아이온 분리하기

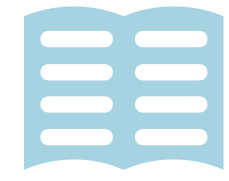


2. 상자에 보관하기



다음 시간에는
아이온에게 할머니
댁에 다녀오라고
심부름을 시켜 볼 거야.

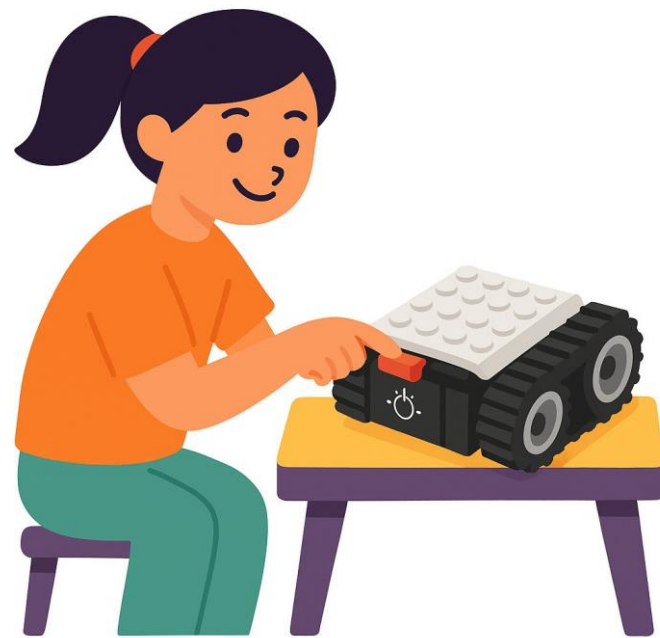




학습 후 정리해 요

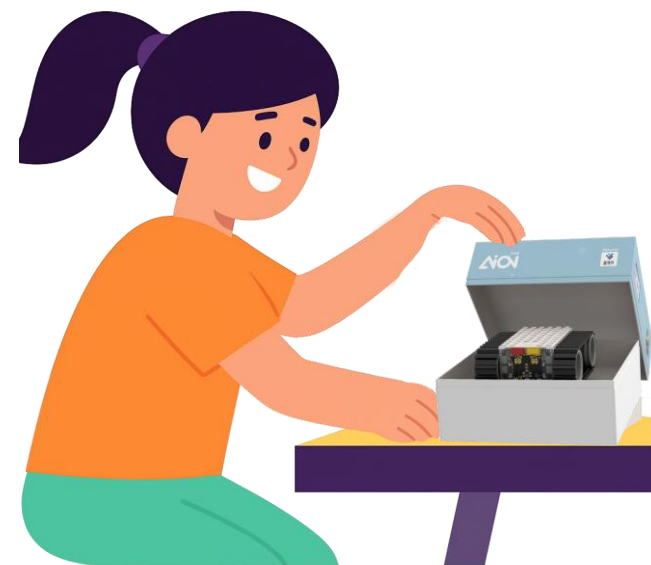
1

아이온 전원을 꺼요.



2

아이온 내용물을
상자 속에
다시 담아요.



3

수업하기 전처럼
책상과 주변을
정리해요.



4

코딩할 때 찍은
동영상으로 부모님과
이야기 나눠요.

