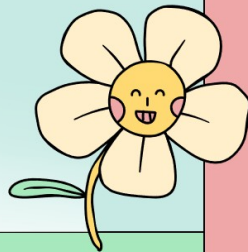
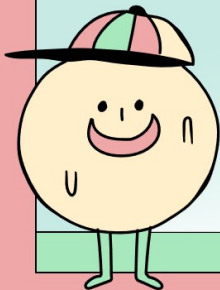




손톱의 구조와 기능

1학년 3반

교사 임상란



REVIEW QUIZ



네일의 역할

- ① 외부 자극에 대해 (**1차적 방어**)와 (**공격**)의 기능을 한다.

REVIEW QUIZ



네일의 역할

- ① 외부 자극에 대해 (**1차적 방어**)와 (**공격**)의 기능을 한다.
- ② 물건을 잡거나 들어 올릴 때 (**받침대**) 역할을 한다.

REVIEW QUIZ



네일의 역할

- ① 외부 자극에 대해 (**1차적 방어**)와 (**공격**)의 기능을 한다.
- ② 물건을 잡거나 들어 올릴 때 (**받침대**) 역할을 한다.
- ③ 미용상의 (**장식적**) 기능을 한다



오늘의 학습 목표

1. 손톱 자체의 구조와 기능을 설명할 수 있다.
2. 손톱 밑 구조와 기능을 설명할 수 있다.



중요!



생각해보기

손톱은 왜 자를 때는 안 아픈지?

손톱은 왜 짧게 자르면 아플까?



손톱을 방문에 찌이면 왜 피가날까?

수업 진행 순서

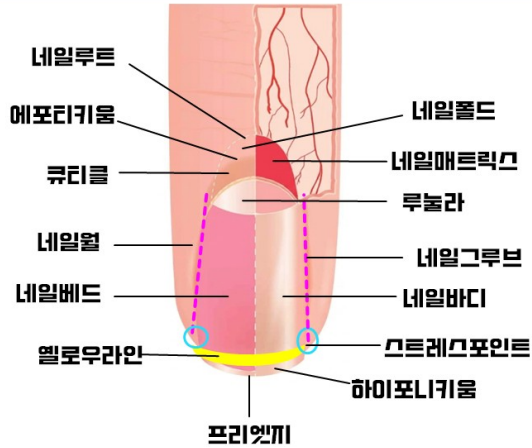
01 손톱의 구조와 기능 이론 학습

02 모둠활동(작공활동) + 활동지 + 발표

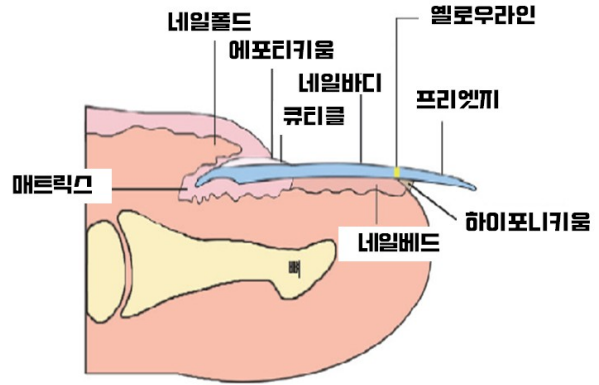
03 숙제 및 다음 수업 안내

손톱의 구조

정면 구조

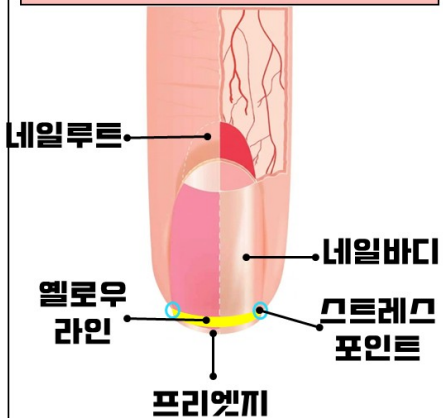


측면 구조

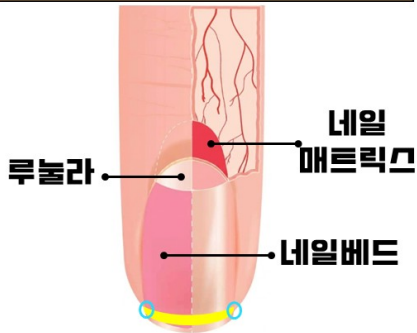


손톱의 구조

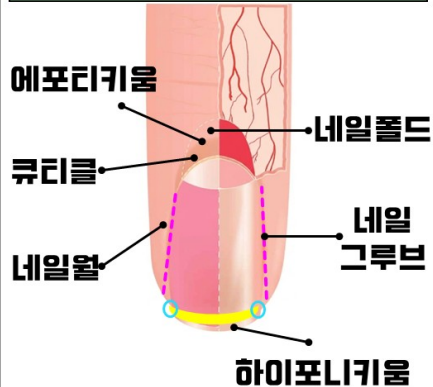
1. 손톱 자체



2. 손톱 밑

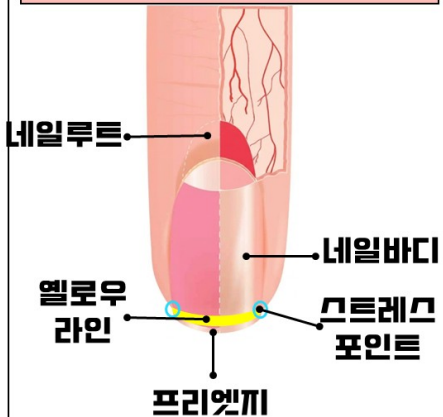


3. 손톱 주변 피부

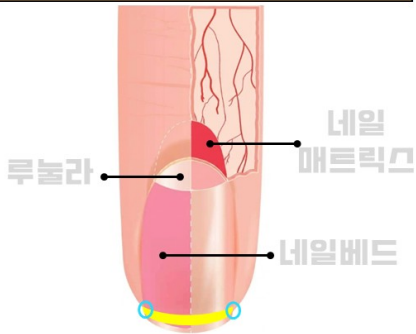


손톱의 구조

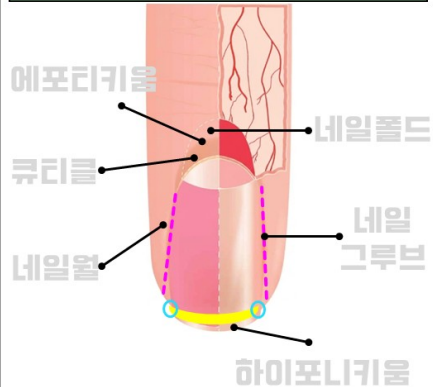
1. 손톱 자체



2. 손톱 밑



3. 손톱 주변 피부



손톱 자체의 구조와 기능

네일바디/네일플레이트

(Nail Body/Nail Plate. 포개/포판)

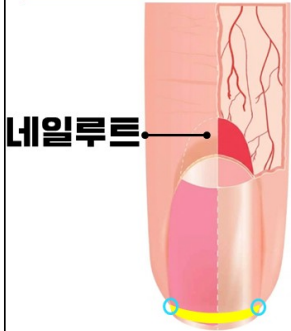


네일바디

- **죽은 각질세포들로 눈에 보이는 곳**
- **네일베드(Nail Bed, 포상) 보호**
- **신경·혈관 없음**

손톱 자체의 구조와 기능

네일루트
(Nail Root, 포근)



- 피부 속에 숨겨진 손톱의 뿌리
- 손톱 성장의 시작점
- 네일베드(Nail Body, 포상)에서 산소·영양공급 받음

손톱 자체의 구조와 기능

프리엣지

(Free Edge. 자유연)



프리엣지

- 손톱의 끝 부분
- 네일베드와 붙어 있지 않음
- 외부자극에 가장 많이 노출

손톱 자체의 구조와 기능

옐로우라인/스마일라인
(Yellow Line / Smile Line)



- 네일베드와 프리엠키의 경계
- 둥근 곡선 형태
- 프렌치 네일 디자인 기준선

손톱 자체의 구조와 기능

스트레스포인트
(Stress Point)

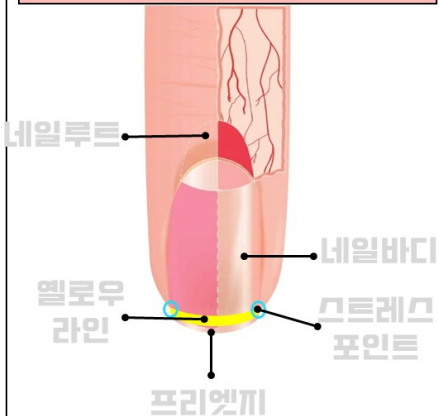


**스트레스
포인트**

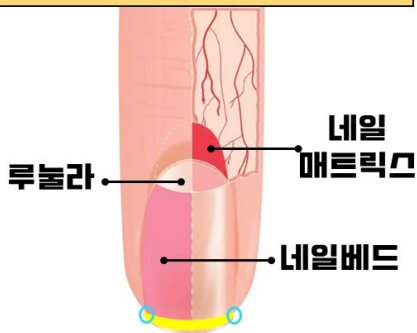
- **외부 충격**을 가장 많이 받는 부분
- **네일베드와 분리되는 시작점**

손톱의 구조

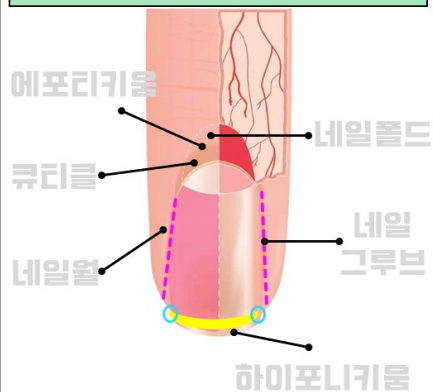
1. 손톱 자체



2. 손톱 밑



3. 손톱 주변 피부



손톱 밑의 구조와 기능

네일베드

(Nail Bed. 포상)



네일베드

- 네일바디 밑에 위치
- 손톱을 지지하는 피부 조직
- 모세혈관과 감각신경 분포
- 손톱에 수분과 영양 공급

손톱 밑의 구조와 기능

네일매트릭스

(Nail Matrix. 꼬모)



네일
매트릭스

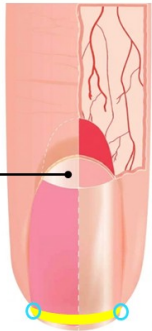
- **네일루트 밑에 위치**
- **혈관, 림프관, 신경 풍부**
- **각질세포 생성 및 손톱 성장 조절**

손톱 밑의 구조와 기능

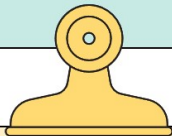
루놀라

(Lunula. 반월)

루놀라



- 손톱 시작 부분의 하얀 반달 모양
- 완전히 각질화되지 않은 상태



모둠활동 - 짝꿍활동

- 옆에 짝꿍끼리, 13분 동안
- 활동지 - '손톱의 구조별 명칭' 채우기
- 발 표 - 모둠별 손톱 구조 및 기능

주의사항 : 목소리는 우리끼만 들리게! 적극적으로 참여!!

모듬구성

5 모듬					
황예담		김지아			
7 모듬		4 모듬		2 모듬	
박다은	박지아	백보연	에밀	김지현	송하영
6 모듬		3 모듬		1 모듬	
신재현	박태희	박연희	김규아	데이비드	김가은

교학

모둠 활동지

3. 모둠활동지

【 내일미용 모둠 활동지 1 】

예원미용고등학교 2008년 4월 27일

학습 목표	• 손톱의 형태 구조와 기능을 설명할 수 있다.	모 둠 명	이 : 김지혜	박 :
	• 손톱 밑 구조와 기능을 설명할 수 있다.	정 :	이 : 김지혜	박 :

손톱의 구조

손톱의 기능

- 21 -

5
MIN

모둠별 발표

- 발표자 : 정확한 내용안내
모둠별 1분 발표
- 학습자 : 경청하기

8
MIN

모둠 활동끼

00:05:00

모듬 발표



Trial Expired

Upgrade

00:08:00



REVIEW QUIZ



네일의 구조와 기능

- ① 네일의 구조는 (손톱 자체), (손톱 밑), (손톱 주위) 피부로 구성되어 있다.

REVIEW QUIZ



네일의 구조와 기능

- ① 네일의 구조는 (손톱 자체), (손톱 밑), (손톱 주위) 피부로 구성되어 있다.
- ② 죽은 각질세포들로 구성 된 눈에 보이는 손톱부위로 네일 베드(Nail Bed,조상)을 보호하는 역할을 하는 손톱 자체 부위는 ?

네일바디 / 네일플레이트 (Nail Body/Nail Plate, 조체/조판)

REVIEW QUIZ



네일의 구조와 기능

- ③ 손톱 끝부분으로 네일베드(Nail Bed, 조상)에 접촉되어 있지 않는 부위로 잘라낸 수 있는 부위는? **프리엣지(Free Edge, 자유연)**

REVIEW QUIZ



네일의 구조와 기능

- ③ 손톱 끝부분으로 네일베드(Nail Bed, 조상)에 접촉되어 있지 않는 부위로 잘라낸 수 있는 부위는? **프리엣지(Free Edge, 자유연)**
- ④ 네일루트(Nail Matrix, 조근) 밑에 위치한 부위로 혈관, 림프관, 신경 등이 분포되어 있고 각질 세포 생성과 성장을 조절하는 역할을 하는 부위는? **네일매트릭스(Nail Matrix, 조모)**



숙제



1. A4용지에 손톱자게 구조, 손톱 밑 구조를 그리고 명칭 적기
 2. 학급 패들렛에 5월 8일까지 업로드
 3. 친구들 업로드 한 숙제에 칭찬, 응원 등 댓글 필수!!!
- * 기한 엄수**



다음 수업 예고

손톱 주위 피부의 구조와 기능

준비물 : 필기도구, 학습지

최고!

