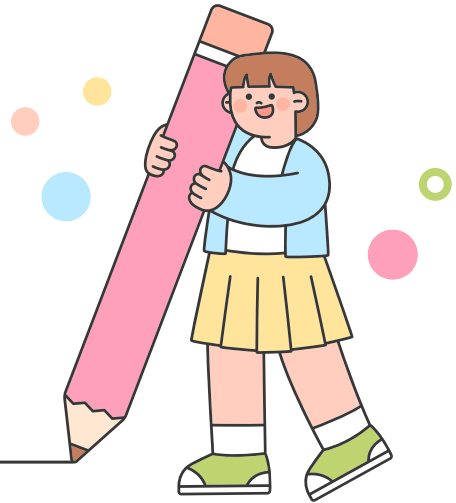


1학년 6반이 궁금해요



학년: 반: 이름:

안녕하세요! 1학년 6반 친구들!! 만나서 반가워요!)
저는 한 달동안 여러분과 함께 할 류보현 교생 선생님입니다
교과는 종교교과예요!
선생님과 함께 한달동안 재미있고 좋은 추억 많이 쌓았으면 좋겠어요!

1) 선생님의 MBTI는 무엇일까요?

ex) ISTJ

2) MBTI와 성격 알려주세요!

ex) ENFP, 소심해요...

3) 취미, 좋아하는 것

ex) 넷플보기, 아이돌, 카페가기 등

4) 좋아하는 과목?

좋아하는 과목:

5) 장래희망

ex) 교사, 상담사...

6) 특기

ex) 놀기, 베이킹, 악기...

7) 선생님한테 궁금한 점, 하고 싶은 말



많은 문항 답해주셔서
감사합니다!!
오늘 하루도 파이팅!!(˘ ˘)♡
- 류보현 교생선생님