

새로운 시작으로  
성공시대를 열어가는 **미래 진안**

## 2026년도 진안군 농촌유학 자원계획

2026. 6.



I. 추진배경 및 근거 .....	1
II. 전북 농촌유학 운영지침 .....	2
III. 2026년 진안군 농촌유학 추진현황 .....	3
IV. 추진성과 및 개선사항 .....	5
V. 2026년 업무 추진방향 .....	7
VI. 농촌유학 관련사업 .....	10

## I. 추진배경 및 근거

### □ 추진배경

○ 추진배경 \* 2022년부터 시행

- (도시) 자연친화적 교육환경과 개별맞춤형 교육으로 생태시민 육성
- (농촌) 작은학교 살리기\*와 지역사회의 활력을 불어넣을 수 있는 인구유입

#### [진안군 작은학교살리기 프로젝트 추진현황]

- **작은학교살리기 간담회 개최('23.6~12.) : 9개면**(진안읍, 상전면 제외)  
(참석) 군수, 교육장, 학교장, 교사, 학부모, 기관사회단체장 등  
(내용) 학교의 위기는 지역의 위기로 다 함께 극복해야할 과제라는 공감대 형성
- **정주여건 거주시설 인프라 구축**
  - ① 부귀면 농촌유학 거주시설 조성('25년)
  - ② 공공임대주택(행복주택) 조성 : 백운,성수('25년), 마령('26년), 주천('27년)
  - ③ 정천면 아토피 치유마을 조성('20년) 및 농촌유학 연계('25년)
- **맞춤형 교육지원사업 확대** : 경쟁력 강화를 위한 학교별 특성화 프로그램 지원  
\* 2026년 예산 : 3억 5천 / 23개교 41개 사업 지원

### □ 추진근거

- 「전북특별자치도 농촌유학 활성화를 위한 업무협약」 ('22.8.31.)
- 「전북특별자치도 농산어촌유학 지원 조례」 제4조
- 「진안군 농촌유학 지원에 관한 조례」

### □ 추진경과

- 2026년 진안군 교육지원 기본계획 수립(농촌유학 사업계획 포함) : 2025. 12.
- 2026년 전북특별자치도 농촌유학 운영지침 통보 : 2026. 5.
- 2026년 진안군 농촌유학 지원계획 수립 : 2026. 6.

## II. 전북 농촌유학 운영지침

### □ 개 요

- 유학기간 : 최소 1년, 희망 시 1년 단위로 계속 연장 가능
- 모집시기 : 학기 시작 시(1·2학기 모집)
- 운영학교 : 전북 농어촌에 위치한 초·중학교
  - ※ 초등학교 : 학생 수 10명 이상 60명 이하, 중학교 : 학생 수 10명 이상 100명 이하
- 유학대상 : 전북 이외 지역의 초·중학교에 재학 중인 학생(초1~중3)

구분	가족체류형	유학센터형
초등학생	1~6학년	4~6학년
중학생	1~3학년	

※ 중학교 3학년은 기존 참여 학생의 '연장 신청'만 가능(신규 신청 불가)

- 거주유형 \* 진안군은 가족체류형만 운영함

구분	가족체류형	③유학센터형
대상	초1 ~ 중3	초4 ~ 중3
운영 형태	가족 전체 또는 일부가 이주하여 지자체가 지정하는 주택에서 생활하는 형태	학생 여러 명이 지자체가 지정한 유학센터에서 활동가의 보살핌을 받으며 생활하는 형태

- 배정 순위

구분	가족체류형	유학센터형
1순위	운영학교에서 원하는 학년	운영학교와 센터가 원하는 학년 및 성별의 학생
2순위	다자녀(초1 ~ 중3)	다자녀(초4 ~ 중3)

※ 가족체류형의 경우 병설유치원생은 다자녀 수에 포함. 단, 유학경비 지원 대상에는 미포함

※ 사전방문기간에 학교 대면 면담(학생·학부모 동행 필수) 이후 유학 대상 학생 최종 배정

- 유학경비 지원

구분	월체재비		
	가족체류형	유학센터형	
전북자치도	학생 1인 20만원/월(도10, 시·군10) ※ 최대 3년 지원		
전북자치도교육청	가구당 지원/월 1인 30만원, 2인 40만원, 3인 이상 50만원 ※ 최대 9년 지원	학생 1인 30만원/월 ※ 최대 5년 지원	
서울특별시 교육청 (서울시 학생만 해당)	최초 참여	가구당 지원/월30 ~ 60만원 ※ 최대 6개월 지원	학생 1인 30만원/월
	연장 참여	가구당 지원/월20 ~ 50만원 ※ 최대 6개월 지원	학생 1인 20만원/월

## □ 기관별 역할

전북자치도교육청 (교육지원청)	전북자치도	시·군	운영학교
<ul style="list-style-type: none"> <li>• 농촌유학 운영 총괄</li> <li>• 운영학교 모집 지정</li> <li>• 농촌유학생 모집·배정</li> <li>• 농촌유학 홈페이지 관리</li> </ul>	<ul style="list-style-type: none"> <li>• 농촌유학시설 발굴·지정</li> <li>• 농촌유학 행·재정적 지원 - 유학경비, 특화프로그램 등</li> <li>• 홈페이지 등 홍보 지원</li> </ul>	<ul style="list-style-type: none"> <li>• 농촌유학시설 발굴안전관리</li> <li>• 유학시설 홈페이지 등록</li> <li>• 농촌유학 행·재정적 지원 - 유학경비, 특화프로그램 등</li> </ul>	<ul style="list-style-type: none"> <li>• 농촌유학생 관리</li> <li>• 농촌유학 프로그램 운영</li> <li>• 유학경비 지급</li> </ul>

## □ 추진일정(1학기/2학기)

운영학교 모집	유학시설 발굴	운영학교 및 유학시설 확정	농촌유학생 모집	사전방문	최종배정
도교육청	⇒ 시·군	⇒ 도교육청도	⇒ 도교육청	⇒ 교육청·학교	⇒ 도교육청
(10월/4월)	(11월/5월)	(11월 말/ 5월말)	(12월/6월)	(12월/6월)	(12월/6월)

## Ⅲ. 2026년 진안군 농촌유학 추진현황

### □ 농촌유학 현황

○ (유 학생) 51가구 82명

※ 학생 포함 농촌유학으로 전입한 인구는 160여명

구분	신규	전출	농촌유학 수	비고(유학학교)
2022년	5가구 8명	-	5가구 8명	조림초 8
2023년	3가구 7명	-	8가구 15명	조림초 15
2024년	8가구 16명	1가구 2명 (조림초2)	15가구 29명	조림초 28, 백운초 1
2025년	31가구 40명	5가구 10명 (조림초10)	41가구 59명	조림초 32, 백운초 6, 오천초 1, 동향초 2, 부귀초 17, 부귀중 1
2026년 1학기	13가구 28명	3가구 5명 (조림3, 동향1, 부귀1)	51가구 82명	조림초 33, 백운초 8, 오천초 1, 동향초 2, 부귀초 21, 부귀중 7, 외궁초 8, 진성중 2

※ (농촌유학생 원소속청) 서울33, 경기31, 인천4, 대전3, 부산3, 울산3, 경북1, 대구1, 전남2, 제주1

※ (전북도내 농촌유학 현황) 전북도 333명, 진안군 도내 2위

- 순창 97, 진안 82, 임실 68, 정읍 21, 완주 12, 군산 11, 익산 10, 장수 9, 남원 8, 김제 6, 부안 3, 무주 2, 고창 4

○ (학교별 현황) 8개교(초 6개교, 중 2개교)

(단위: 명)

구분	총계	초등학교(6)							중학교(2)		
		소계	동향초	백운초	부귀초	오천초	외궁초	조림초	소계	부귀중	진성중
계	82	73	2	8	21	1	8	33	9	7	2
신규	28	23	1	2	7	-	8	5	5	3	2
연장	54	50	1	6	14	1	-	28	4	4	-

※ 부귀면 거주시설 유학생 27명(초 21, 중 6), 진안군 내 타 거주시설 유학생 1명(중 1)

○ (학년별 현황)

(단위: 명)

구분	계	초등학교								중학교		
		소계	초1	초2	초3	초4	초5	초6	소계	중1	중2	
계	82	73	5	11	18	16	12	11	9	4	5	
신규	28	23	5	4	2	4	4	4	5	1	4	
연장	54	50	-	7	16	12	8	7	4	3	1	

○ (거주시설 현황) 8개교 / 6개면 61개소 발굴

구분	학교(학생수)	거주시설 발굴 현황			비고
		계	입주완료	입주가능	
합계	8개교	61	51	10	
진안읍	오천초(20), 진안초(162), 중앙초(102), 진안중(111), 진안여중(12)	2	1	1 (농가1)	농가주택 1, 마을회관 1
동향면	동향초(18), 동향중(24)	4	2	2 (농가2)	귀농인의집 2, 농가주택 2
마령면	마령초(45), 마령중(7)	-	-	-	'26년 하반기 행복주택 준공예정(18세대)
백운면	백운초(28), 백운중(14)	9	5	4 (농가4)	행복주택 4, 농가주택 5
부귀면	부귀초(72), 부귀중(34), 장승초(73)	18	18	-	꿈터마을 18
안천면	안천초(13), 안천중(7)	-	-	-	
성수면	외궁초(23), 진성중(10)	4	4	-	행복주택 4
정천면	조림초(40)	24	21	3 (아토피1, 농가2)	아토피치유마을 10, 농가주택 14
주천면	주천초(11), 주천중(8)	-	-	-	'27년 하반기 행복주택 준공예정(15세대)
용담면	송풍초(4), 용담중(9)	-	-	-	

## IV. 추진성과 및 개선사항

### □ 주요성과

- 작은학교 경쟁력 강화를 위한 학교별 특화프로그램 사업비 지원
  - 학교별 특색 있는 교육 프로그램을 발굴·지원함으로써 학생 및 학부모 만족도 제고(430백만원, 23개교, 44개사업)
- 거주시설 확대로 농촌유학 인구 유입 확대
  - 아토피 치유마을, 부귀면 농촌유학 거주시설(전용), 공공임대주택(백운·성수·마평)
  - 면단위별 거주시설+문화시설 조성(농촌중심지사업연계)으로 시너지 확대
- 지자체·교육지원청·학부모 주도의 간담회 수시 개최
  - 간담회 및 학부모 네트워크 등을 통한 소통창구 마련
- 각 부서별 생애주기별 교육지원사업 시행 및 귀농귀촌지원센터, 일자리지원센터 등 연계를 통하여 정주 인구조도 유도
  - '24년도 정천면 1가구, '26년도 부귀면 1가구 정착

### □ 농촌유학 만족도 조사

- 설문기간 : 2025. 12. 10. ~ 12. 26.
- 설문대상 : 농촌유학 학부모(41가구/2025.2학기 기준)
- 설문방법 : 네이버 폼을 통한 전수조사
- 조사결과 : 41가구중 31가구 답변
- ① (농촌유학 생활 전반에 대한 만족도) 농촌유학에 대한 만족도는 31명중 25명(80%)이 매우만족 또는 만족으로 응답하였으며, 6명(19%)이 보통으로 응답하였음
  - 만족한 이유로는 '다양한 교육프로그램 및 행사'와 '친구·선생님과의 교류증가'가 각각 1, 2위를 차지하였으며, 농촌유학 생활에서 어려운 부분으로는 '생활인프라 부족 및 접근성'과 '원하는 일자리의 부족'이 1, 2위를 차지하였음

- 그 밖에 질높은 교육환경 부족, 비싼임대료, 소수 학교의 제한적 교우관계에 대한 의견이 있었음

② **(농촌유학 연장 의향)** 자녀의 농촌유학 연장 또는 재참여 의향에 대한 질문에는 31명중 30명(97%)이 매우그렇다 또는 그렇다로 응답하였으며, 1명(3%)이 보통으로 응답하였음

③ **(관내 중·고등학교 진학 의향)** 그러나 상급학교 진학의향에 대한 질문에 대해서는 31명중 13명(42%)만 매우높음 또는 높음으로 응답하였으며, 보통 11명(35%), 낮음 또는 매우낮음이 7명(23%)으로 나타났음

- 상급학교 진학시 걱정되는 부분으로는 '교육인프라 부족', '기초 학력 및 학습격차'가 1, 2위를 차지하였으며, 상급학교 매력도 제고를 위해 필요한 지원책으로는 '특성화·전문 교육기회 확대', '학력향상·입시 대비 강화'가 1, 2위를 차지함

④ **(기타 작성 의견)** 상급학교 진학을 위한 진안만의 차별화된 중·고등학교 특화프로그램이 필요하다는 의견이 가장 많았으며, 개별주택에 거주하는 세대에서는 비싼 임대료로 인한 경제적 부담을 이야기하였음

## 평가 및 개선 필요사항

- ▶ 진안군 농촌유학 생활 전반에 대한 만족도가 높고, 참여자의 대다수가 유학 연장 및 재참여를 희망하는 등 농촌유학의 본질적인 성과는 매우 긍정적인 것으로 평가됨
- ▶ 높은 유학 연장 의향에 반해 관내 중·고등학교 진학 의향은 낮은편으로 나타나 초등중심의 농촌유학에서 지역 내 지속적인 정주로 이어질 수 있도록, 중·고등학교에서도 차별화된 교육프로그램이 필요할 것으로 보임
- ▶ 실제 정착 사례가 나타나 단기 유학을 넘어선 인구 유입 가능성을 확인함
- ▶ 개별주택 거주 세대의 비싼 임대료 부담과 전반적인 생활 인프라는 유학가정의 주된 애로사항으로 작용되어 가족체류형 거주시설을 지속적으로 확충하여 안정적인 주거 공급 유도가 필요함

## V. 2026년 업무 추진방향

비전

행복한 교육귀촌, 교육에 자연을 담은 농촌유학

목표

**지속가능한 진안군 농촌유학 활성화**  
(’26년 : 농촌유학생 85명, 농촌유학으로 인한 전입인구 160명 유치)

중점과제	실행과제	전북특별자치도교육청 중점과제 연계
① 거주시설 확보로 농촌유학 확대	<ul style="list-style-type: none"> <li>농촌유학 가족체류형 거주시설 추가 조성</li> <li>진안고원 행복주택 농촌유학 연계</li> <li>면단위 거주시설 발굴 및 임대료 안정</li> </ul>	→ 1. 거주시설 확충
② 특색있는 교육과정 운영으로 학교 경쟁력 확보	<ul style="list-style-type: none"> <li>농촌유학 특화프로그램 운영</li> <li>교육단계별 맞춤형 교육지원으로 학교별 특색있는 교육과정 운영</li> </ul>	→ 4. 특색있는 교육과정 운영
③ 생애주기별 맞춤형 지원으로 정주민구 유도	<ul style="list-style-type: none"> <li>농촌유학경비 지원</li> <li>생애주기별 교육 지원사업 추진</li> <li>일자리지원센터 및 귀농귀촌센터 연계</li> </ul>	→ 2. 유학경비 지원 강화
④ 교육공동체 활성화로 지속가능한 농촌유학 추진	<ul style="list-style-type: none"> <li>지자체-교육청-학교-마을 간 소통과 협력으로 진안교육 마을공동체 활성화</li> <li>지역대학과 연계한 농촌유학활동가 양성으로 유학형태 다양화 사전준비</li> </ul>	→ 3. 도·농 교류 확대 및 홍보

### 1 안정적 거주시설 확보로 농촌유학 확대

◇ 농촌유학생 및 농촌유학가정의 지속적인 유입을 위하여 **안정적인 주거공급 필요**

- (가족체류형 거주시설 추가조성) '26년도 전북도 농촌유학 가족체류형 거주시설 조성 공모사업 선정으로 동향면에 거주시설을 추가 조성하여 '28년 1학기 유학생 모집예정

○ (마령면, 주천면 행복주택 조성 및 농촌유학 연계)

- 군에서 공급하는 거주시설 확대로 농촌유학 인구유입이 증가하였으며, 추가조성예정인 진안고원 행복주택 조성사업과 연계하여 면단위 학령인구 유입 확대('26. 12월 마령면/'27. 12월 주천면)

※ '25. 8월 부귀면 농촌유학 가족체류형 거주시설(18가구 28명)

'25. 8월 백운면 진안고원 행복주택(4가구 7명)

'25. 12월 성수면 진안고원 행복주택(4가구10명)

○ (농가주택 임대료 안정 노력)

- 이장회의 및 주민자치회 등을 통한 지속적인 주민인식개선 및 홍보
- 따뜻한 환대분위기 조성 및 진안 정착의 멘토 역할 강화

## 2 특색있는 교육과정 운영으로 학교 경쟁력 확보

◇ 재학생과 유학생이 함께하는 농촌유학 특화프로그램 운영으로 농촌유학의 가치를 알리고, 학교별 특화 프로그램 운영으로 학교 경쟁력 강화

- (농촌유학 특화프로그램 운영) 재학생과 농촌유학생 가족이 함께 참여하여 농촌유학의 가치를 모두 함께 공감하는 시간으로 전년대비 예산 증액하여 프로그램 확대('26년도 9~10월중 운영예정)

- 지원대상 : 150여명(농촌유학 운영학교 재학생, 유학생, 가족)
- 추진방법 : 교육기관 위탁하여 1박2일 지역연계 힐링치유프로그램 운영

- (학교별 특화프로그램 운영 지원) 교육단계별 맞춤형 교육지원(공모) 사업을 통해 학교별 특화 프로그램을 발굴 및 지원하고 학교 경쟁력 강화를 통해 교육만족도 제고

- 지원대상 : 초·중·고등학교
- 지원내용 : 학교별 프로그램 공모 및 심사를 통해 지원

※ '26년도 23개교 41개 사업 지원

### 3

## 생애주기별 맞춤형 지원으로 정주인구 유도

### ◇ 농촌유학 가정의 경제적 부담을 덜어주고 생애주기에 맞는 맞춤형 지원으로 정주인구 유도

- (농촌유학 경비 지원 확대) 가족체류형 유학경비 지원으로 농촌 유학 가정의 임대료, 생활비 등의 경제적 부담을 완화하고 지원 대상을 기존 중학교 2학년에서 3학년까지 확대함
  - 지원내용 : 농촌유학생 1인당 20만원/월(도10, 군10)
    - ※ 전북교육청 : 가구당 학생 수에 따라 지원(1인: 30만원, 2인: 40만원, 3인 : 50만원)
    - ※ 서울시교육청 : 전북교육청과 동일(기존 : 최대 6개월 → 변경 : 최대 1년)
- (일자리지원센터 등 연계) 일자리 지원센터 및 귀농귀촌 지원센터 연계를 통한 정착 유도
  - 농촌유학 예비캠프 진행시 귀농귀촌지원센터, 일자리지원센터 등 참여
  - 농촌유학생 모집 홍보 시 생애주기별 교육지원사업(교육지원팀 제작), 생활안내 책자(인구활력팀 제작) 등을 함께 배부함으로써 진안군 지원 사업 안내

### 4

## 교육공동체 활성화로 지속가능한 농촌유학 추진

### ◇ 지역과 학교가 함께 성장하는 마을교육생태계 활성화로 지역교육에 대한 만족도 제고 우리지역 생태체험 등 지역특화교육과정 지원으로 자연친화적 교육환경 마련

- (진안교육협력지구 운영 지원) 지역과 학교가 함께 성장하는 마을 교육생태계 활성화 지원으로 진안군 특색을 살린 다양한 생태체험교육 프로그램 운영
  - 사업추진 : 진안교육지원청
  - 주요내용 : 마을교육과정 운영, 역사문화탐방, 생태체험 등 운영
  - ※ '26년도 사업비 : 250백만원(교육청50%, 군50%)
- 농촌유학생들에게는 도시에서는 경험할 수 없는 자연친화적인 교육환경을 제공하고 지역 아이들은 학생 수 증가에 따른 원활한 학교생활을 할 수 있는 선순환 구조 마련

## VI. 농촌유학 관련사업

사업명	사업비 (천원)	지원대상	내용	비고
합계	618,142			
농촌유학 협의회	1,120	협의회 위원	<ul style="list-style-type: none"> <li>○ 사업비 : 1,120천원(군비)</li> <li>○ 내용 : 농촌유학 협의회 운영                             <ul style="list-style-type: none"> <li>- 위원구성 : 12명 (위원장 부군수)</li> <li>- 농촌유학 관련사항 자문·심의</li> </ul> </li> </ul>	
농촌유학 가족체류형 거주시설 운영	7,222	꿈터마을 입주민	<ul style="list-style-type: none"> <li>○ 총사업비 : 7,222천원(군비 100%)</li> <li>○ 사업위치 : 부귀면 신거석길 18-6</li> <li>○ 내용 : 꿈터마을 운영                             <ul style="list-style-type: none"> <li>- 환경정비(잡초제거) 인부임 : 902천원</li> <li>- 무인경비시스템 : 1,320천원</li> <li>- 공공운영비(유지보수비) : 5,000천원</li> </ul> </li> </ul>	
농촌유학 활성화 유학경비 지원사업	98,400	농촌유학생	<ul style="list-style-type: none"> <li>○ 사업비 : 98,400천원(도50%,군50%)</li> <li>○ 내용 : 농촌유학 경비지원                             <ul style="list-style-type: none"> <li>- 전라북도 : 인당 10만원/월</li> <li>- 진안군 : 인당 10만원/월</li> </ul> </li> </ul> ※ 최대 3년간 지원	
농촌유학 특화프로그램 지원사업	36,400	농촌유학생 및 재학생	<ul style="list-style-type: none"> <li>○ 사업비 : 36,400천원 (기금 12,000 도 12,200 군 12,200)</li> <li>○ 사업대상 : 재학생 및 유학생, 학부모</li> <li>○ 내용 : 1박2일 치유힬링프로그램운영</li> </ul>	진안고원 치유숲
교육단계별 맞춤형 교육지원(공모)	350,000	각 학교	<ul style="list-style-type: none"> <li>○ 사업비 : 350,000천원 (기금 200,000 군 150,000)</li> <li>○ 사업대상 : 관내 초·중·고등학교</li> <li>○ 내용 : 관내 학교별 경쟁력 강화를 위한 특화프로그램 발굴 및 지원</li> </ul>	23개교 41개사업
진안교육협력지구 운영 지원	125,000	각 학교	<ul style="list-style-type: none"> <li>○ 사업비 : 250,000천원(교육청50% 군50%)</li> <li>○ 사업대상 : 관내 초·중·고등학교</li> <li>○ 내용 : 마을교육생태계 구축, 지역특화교육과정, 맛보기캠프 등</li> </ul>	교육지원청
농촌유학활동가 양성 (교육과정 연구 개발 포함)	-	관내주민	<ul style="list-style-type: none"> <li>○ 사업비 : 20,000천원(국비 100%)</li> <li>○ 사업대상 : 관내 주민</li> <li>○ 내용 : 지역대학(우석대)과 협력하여 농촌유학활동가 양성과정 운영                             <ul style="list-style-type: none"> <li>- 평생교육 관점에서 농촌유학 사업의 가능성을 제시하고 지역·마을·학교의 매개자로서 실무 역량 강화</li> </ul> </li> </ul>	우석대



2026 붉은 말의 해

바망이가 알려주는

# 진안군 생애주기별 자녀 지원정책

출생부터 대학까지 최대 1억 3천만원 지원

## 1 임신&출산기 980만원

- 임신축하금: 100만원
- 첫 만남 이용권: 200만원 ※첫째(200만원), 둘째(300만원)
- 출산장려금: 300만원 ※첫째(300만원), 둘째(500만원), 셋째(1,000만원)
- 출산부산후조리비: 100만원 ※수급자산모: 200만원, 그 외 산모: 100만원
- 산모신생아건강관리지원: 130만원
- 난임부부 시술비 지원: 110만원
- 진안형 난임부부 시술비 지원: 40만원

## 2 영유아기 2,988만원

- 부모급여: 1,800만원
  - 0세(월 100만원), 만1세(월 50만원)
- 아동수당: 950만원(만8세 생일전까지 월 10만원)
- 친환경급식지원: 220만원
- 방과후학습비지원: 18만원 <학교로 지원>

## 4 중학생 2,158만원

- 승마체험: 96만원
- 진로진학컨설팅: 186만원
- 방과후학습비지원: 18만원 <학교로 지원>
- 화상영어지원: 100만원
- 청소년드림카드: 108만원(8세~15세까지 월 3만원)
- 통학택시: 900만원
- 진학(입학, 전학)장학금: 50만원
- 중학생(2학년) 해외역사탐방: 160만원
- 생활과학교실: 60만원 <학교로 지원>
- 청소년자격증취득장려금지원: 30만원
- 진안사랑장학금(예체능분야입상): 150만원
- 친환경급식지원: 300만원 <학교로 지원>



## 3 초등학생 1,223만원

- 친환경급식지원: 500만원 <학교로 지원>
- 진학(전학)장학금: 30만원
- 청소년드림카드: 180만원(8세~15세까지 월 3만원)
- 승마체험: 192만원
- 초등학교(5학년) 현장체험학습비 지원: 15만원 <학교로 지원>
- 방과후학습비지원: 36만원 <학교로 지원>
- 화상영어지원: 150만원
- 생활과학교실: 120만원 <학교로 지원>



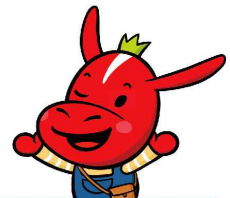
## 5 고등학생 2,195만원

- 승마체험: 96만원
- 진로진학컨설팅: 186만원
- 교재교구비 지원: 18만원 <학교로 지원>
- 고등학교(1학년) 현장체험학습비 지원: 15만원 <학교로 지원>
- 청소년드림카드: 180만원(16세~18세까지 월 5만원)
- 통학택시: 900만원
- 진학(입학, 전학)장학금: 70만원
- 진안사랑장학금(예체능분야입상): 300만원
- 진안사랑장학금(신입생성적순): 100만원
- 친환경급식지원: 300만원 <학교로 지원>
- 청소년자격증취득장려금지원: 30만원

## 6 대학생 3,840만원

- 진안사랑장학금: 3,200만원
  - 관내중고졸업시: 연2회, 최대 400만원
  - 관외중고졸업시: 연1회, 최대 200만원
- 대학생생활안정비지원: 400만원 (연1회~100만원(4년))
- 대학생 해외 어학연수 지원: 200만원
- 대학생 학자금 대출이자 지원: 40만원

아이낳고 키우기 좋은 진안군,  
바망이가 응원합니다



※ 지원금액은 개인·가구별 조건에 따라 일부 상이할 수 있습니다.

문의 진안군청 가족행복과 교육지원팀 063-430-2517



새로운 시작으로 성공시대를 열어가는 **미래진안**  
우리 아이들에게 꿈과 희망을 '진안군'과 '진안사랑장학재단'에서 함께합니다!  
[www.jinan.go.kr](http://www.jinan.go.kr)