



따뜻한 실천, 확실한 미래

사회복지학과 전공심화과정



명지전문대학
MYONGJI COLLEGE

NEXT ➡

전공심화과정, 뭐가 달라요?



전문학사 후 4년제 학사학위 취득과정



대학원 진학 → 학문적 전문성 강화 !!

사회복지사 1급 자격증 + 진로 확장에 유리



학위 + 실무, 둘 다 챙기는 전략!

사회복지학과는 뭐가 좋아요?



자격증 취득

1급 시험, 학교에서 미리 준비해요!



기관연계 프로그램

실무중심 캡스톤디자인 실습



진로 고민 해결

진학, 취업 고민 해결

졸업 후엔 뭘 할 수 있어요?



사회복지사로 취업!

다양한 기관 연계로 자연스럽게 취업할 수 있어요!



대학원 진학도 문제없다!

사회복지정책, 행정, 실천 등 전문지식을 배울 수 있어요!



다양한 분야로 진출가능!

직업상담사, 학교사회복지사 등 다양한 분야에 진출 할 수 있어요!

이런 학생이라면 전공심화가 찰떡이에요!



전문성을 갖춘
사회복지사가 되고 싶은 사람



사회복지사 1급 취득을
목표로 하고 있는 사람



다양한 프로그램을 통해
능력을 키우고 싶은 사람

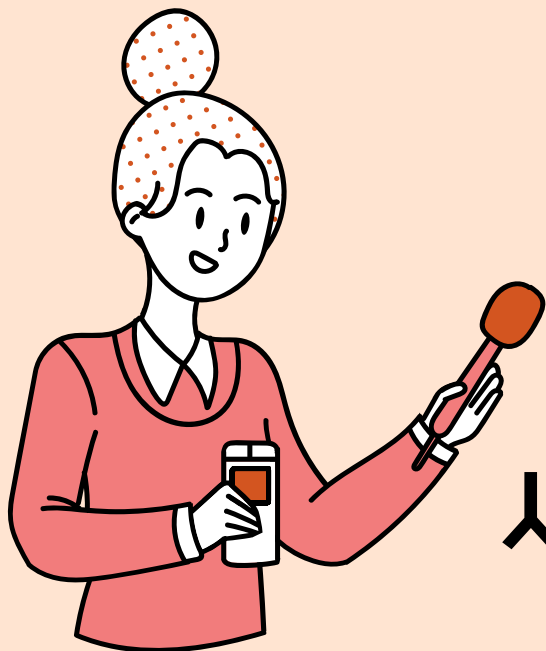
전공심화과정, 이런느낌이에요

실습 수업이 많아서
현장 준비에 많은 도움이 돼요!

평생담임 상담으로
진로결정에 도움이 돼요!

깊이있게 과목을 수강하고
진로를 세분화 할 수 있어요!

사회복지학과 전공심화 졸업생 ㄹ



당신을.

지원을.



기다립니다!

전공심화 지원에 궁금한 점이 있다면,
무엇이든 물어보세요!

Tel : 02-300-8779

