

# [예시문제]

## 국가기술자격 실기시험문제

자격종목	실내건축산업기사	과제명	카페
------	----------	-----	----

※ 실제 문제의 요구사항, 유의사항, 도면, 지급재료 등은 변경될 수 있음.

※ 시험시간 : 5시간 30분

### 1. 요구사항

※ 요구조건에 따라 건축 설계 프로그램(CAD/Sketch-up)을 사용하여 도면을 작도하고, PDF파일로 변환하여 출력 후 작업물과 출력물을 제출하시오.

#### 가. 요구조건

개요	용도	- 근린생활 시설 (카페)
	인적구성	- 상시 직원 2인, 아르바이트생 3명
제시 도면 조건	설계면적	- 14,000×8,000×2,600 mm(CH)
	출입문 (강화유리)	- 1,800×2,100mm(H)
	커튼월	- 커튼월 벽체 [100×100 스틸바 + THK 24mm 로이유리]
	벽체	- 철근콘크리트 벽체 [THK 200mm 철근콘크리트]
설계 조건	천장	- 우물천장
	내벽체	- 경량 칸막이벽체
	바닥	- 수험자 임의 지정
	필요 공간	- 서비스 카운터 & 계산대                      - 주방(주방기구 일체 계획) - 비품 및 저장창고                                - 실내 조경 공간 - 손님용 테이블 및 좌석 (6인용-1조), (4인용-3조) (2인용-4조), (1인용-6조)

※ 위 제시된 조건은 필수 조건이며, 이외에 필요한 조건은 수험자가 임의로 추가 할 수 있음.(주어지지 않은 치수는 수험자가 임의로 설정)

# [예시문제]

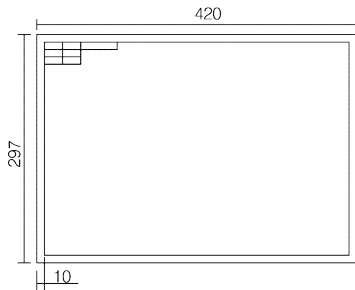
자격종목	실내건축산업기사	과제명	카페
------	----------	-----	----

## 나. 요구도면

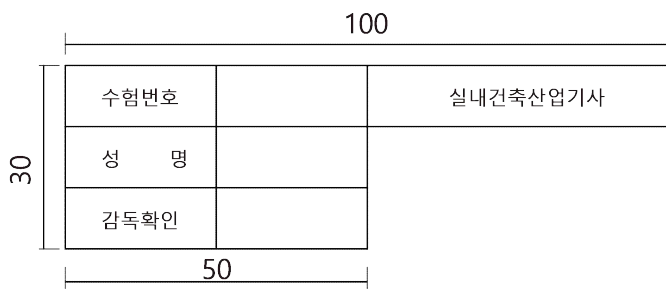
- 1) 평면도(1장, 가구배치 및 바닥마감재 표기) - S : 1/50
  - 평면도 주변의 여유 공간에 설계(디자인)의도를 200자 이내로 서술
- 2) 내부입면도(총 2면, 1장) - S : 1/50
  - A방향 1면, B방향 1면 (가구배치 및 벽면재료 표기)
- 3) 천장도(1장) - S : 1/50
  - 설비, 조명기구 배치 및 범례표 작성/천장마감재 표기
- 4) 실내투시도(1장) - S : N.S
  - 계획의 포인트가 좋은 지점에서 1소점 또는 2소점 투시법으로 작성

## 다. 기타사항

- 1) 도곽 작성
  - 아래 예시와 같이 도곽 및 표제란을 작성
  - 도곽 안에 요구도면이 들어가도록 작업 후 PDF 파일로 제출 및 출력(3D작업 포함)
  - 도면명, 축척은 작성한 도면 아래 작성(3D작업은 축척은 생략하고, 도면명만 작성)



도곽 예시



표제란 예시

## 2) 도면 배치 순서

2D작업(흑백)		3D작업(컬러)	
첫째 장	둘째 장	셋째 장	넷째 장
평면도	내부입면도	천장도	실내투시도

## 3) 2D작업 선두께

빨강 (1) = 0.05mm	노랑 (2) = 0.3mm	녹색 (3) = 0.25mm	하늘색 (4) = 0.2mm
파랑 (5) = 0.15mm	보라 (6) = 0.1mm	회색1 (8) = 0.05mm	회색2 (9) = 0.1mm

- 선의 통일을 위해 제시된 조건으로 검은색 선의 PDF 파일로 제출

# [예시문제]

자격종목	실내건축산업기사	과제명	카페
------	----------	-----	----

## 2. 수험자 유의사항

※ 다음 유의사항을 고려하여 요구사항을 완성하십시오.

- 가. 명기되지 않은 조건은 건축법, 건축구조 및 건축제도 원칙에 따릅니다.
- 나. 모든 도면은 직접 작도 하며, 필요 시 지급된 가구소스를 활용하여 작도하도록 합니다.
  - ※ CAD/Sketch-up에 탑재된 도면, 가구 소스는 사용이 불가합니다.(design center, componunt (구성요소) 가구소스 등)
- 다. 시험시작 후 제공된 폴더명을 본인 비번호로 바꾸고, 모든 파일은 해당폴더 안에 저장하도록 합니다.
- 라. 정전 및 기계 고장 등에 의한 자료손실을 방지하기 위하여 수시로 저장합니다.
- 마. 2D 작업이 완료되면 2D 제출용 폴더를 생성하여 해당 폴더 안에 PDF 파일로 저장 후 감독위원에게 제출합니다. (2D작업 PDF 제출이 완료된 이후 3D작업을 실시)
- 바. 3D 작업이 완료되면 3D 제출용 폴더를 생성하여 해당 폴더 안에 PDF 파일로 저장 후 감독위원에게 제출하고 시험위원 입회 하에 출력용 PC에서 주어진 요구사항에 맞게 본인이 직접 2D,3D 도면을 출력하여 제출하도록 합니다.
  - (단, 출력 시간은 10분 이내(시험시간에서 제외)로 하며, 출력 시간 내에 재출력이 허용됩니다.)

※ 2D/3D 제출용 폴더명 예시 : 1\_2D (비번호\_2D)/1\_3D (비번호\_3D)

※ PDF파일명 예시 : 1\_평면도 (비번호\_도면명)

- 사. 시험장의 장비(시설) 등이 파손되거나 고장 나지 않도록 유의하여 작업하도록 합니다.
- 아. 다음 사항은 실력에 해당하여 채점 대상에서 제외됩니다.
  - 1) 시험시간 내에 요구도면을 모두 제출하지 못한 경우
  - 2) 시험시간 내에 제출된 작품이라도 다음과 같은 경우
    - 가) 구조적, 기능적으로 사용 불가능한 도면이 1개라도 있을 경우
    - 나) 주어진 조건을 지키지 않고 작도한 경우
    - 다) 표제란을 작성하지 않은 경우
  - 3) 기타 채점대상에 제외되는 경우
    - 가) 2D작업 PDF 제출이 완료되지 않은 채 3D 작업을 실시하는 경우
    - 나) 제공된 자료 이외에 블록, 오브젝트, 프로그램(리습,루비 등)을 별도로 사전에 지참하여 사용한 경우
    - 다) 시험 중 시설·장비의 조작 또는 재료의 취급이 미숙하여 위해를 일으킬 것으로 시험위원 전원이 합의하여 판단한 경우
    - 라) PDF파일 제출 후 도면 수정 작업을 한 경우

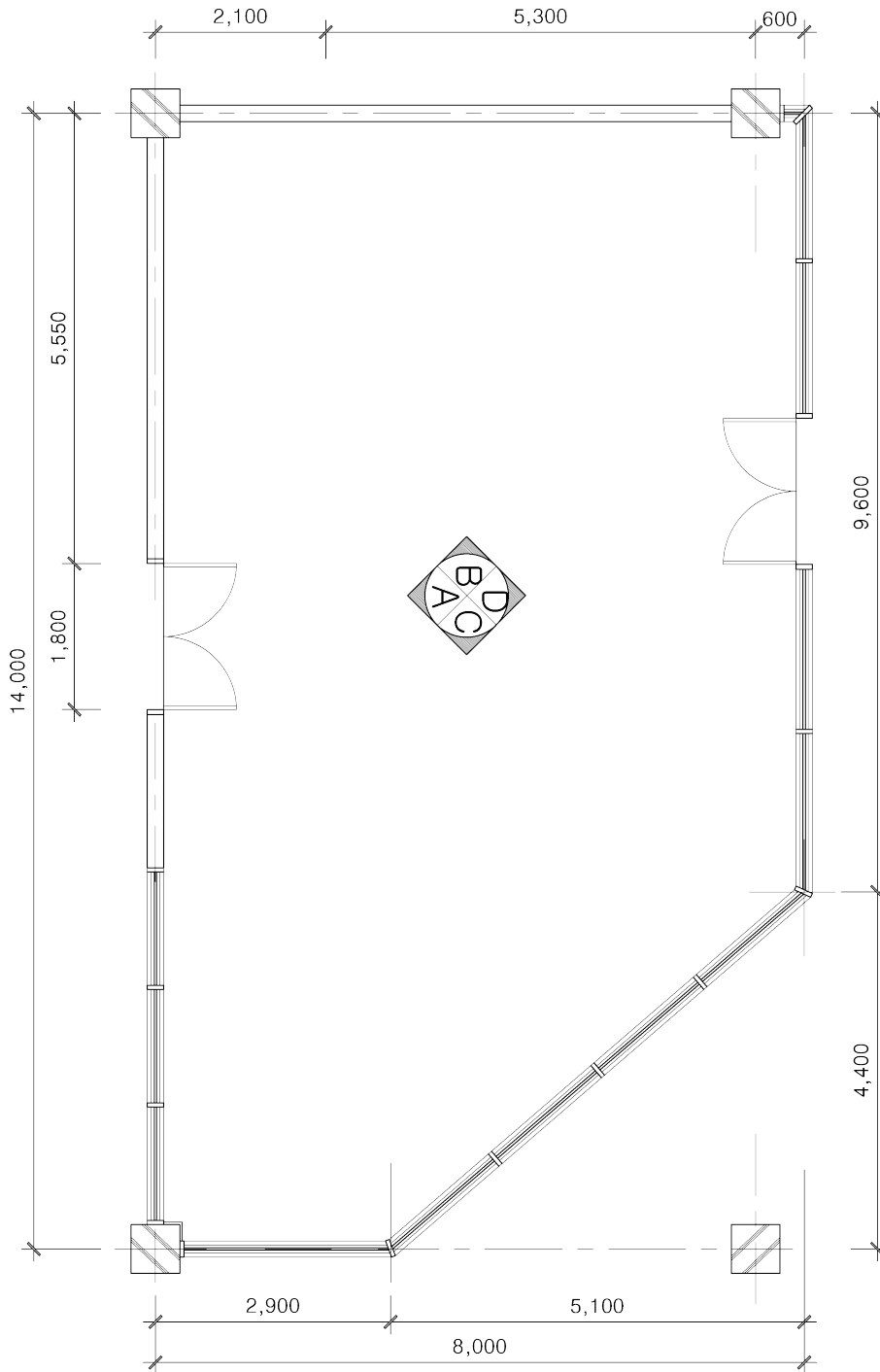
※ 국가기술자격 시험문제는 저작권법상 보호되는 저작물이고, 저작권자는 한국산업인력공단입니다. 시험문제의 일부 또는 전부를 무단 복제, 배포, (전자)출판하는 등 저작권을 침해하는 일체의 행위를 금합니다.

<국가기술자격 부정행위 예방 캠페인 : “부정행위, 목인하면 계속됩니다.”>

# [예시문제]

## 3. 도면

자격종목	실내건축산업기사	과제명	카페	척도	NONE
------	----------	-----	----	----	------



# [예시문제]

## 4. 지급재료 목록

4. 지급재료 목록		자격종목	실내건축산업기사		
일련 번호	재료명	규격	단위	수량	비고
1	가구 소스 파일 (CAD/Sketch-up)	-	세트	1	1인당
2	출력용지	A3	장	12	1인당
3	USB	64 GB 이상	개	1	15인당

※ 국가기술자격 실기시험 지급재료는 시험종료 후(기권, 결시자 포함) 수험자에게 지급하지 않습니다.