

2026. 06. 14 주일 2,3부 예배

1	하늘 위에 주님 밖에	G	intro
2	나의 반석이신 하나님	F	intro
3	다 와서 찬양해	F	벌스 연결
5	그리 아니 하실 지라도	G	벌스 연결
6	나의 피난처 예수	C	intro

Intro-A-B-4-A-B-B-outro

하늘 위에 주님 밖에

Eugene Greco / 제이어스 편곡

A

G C/G G C/G

하늘 위 에 주 님 밖 에

5 G C/G G7

내 가 사 모 할 자 이 세 상 에 없 네

10 CM7 G/B Am7 G

내 맘 과 힘 은 믿 을 수 없 네

14 CM7 G/B Am7 G/B C D

오 직 한 가 지 그 진 리 를 믿 네

B

18 CM7 G/B Am7 Dsus4 G

주 는 나 의 힘 이 요 주 는 나 의 힘 이 요

23 G Am G/B CM7 Bm7 Em7 Am7 G/B C D

주 는 나 의 힘 이 요 영 원 히 주 를 의 지 하 리

28 G C/G D/G C/G

영 원 히

Intro-V-C-4-V-C-C-좋은신 나의주x2

나의 반석이신 하나님

Words & Music by
Mary Kirkbride, Mary Lou Locke
편곡 임선호
채보 소우주

♩ = 136

마커스위십 버전

ITR

V

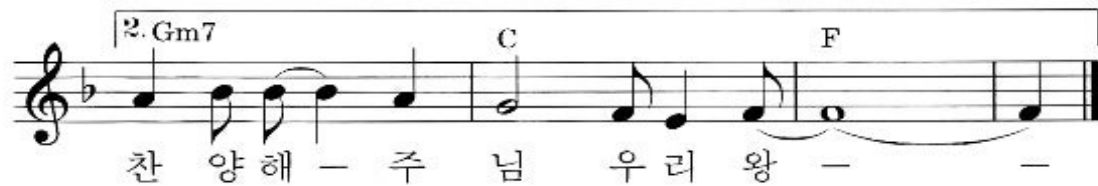
11 나의 반석이신 하나님 행하신
15 모든 것 완전하시나
19 의 생명 되신 하나님 내게 행
23 하신 일 찬양합니다

C

24 신실하신 하나님 실수가 없으신
31 좋은신 나의 주
35 신실하신 하나님 실수가 없으신

39 좋은신 나의 주 **ITL** 11마디로 **ITL** 나 주 신

다 와서 찬양해



그리 아니 하실지라도

G Em C D⁷ G

그 리 - 아 니 하 실 지 라 도 감 사 해 요
사 랑 해 요

Em C⁶ D⁷ G D⁷ (G⁷)

주 님 뜻 을 믿 기 때 문 이 죠 -
합 령 해 서 선 을 이루 어 요 -

C D⁷ G Bm/F# Em

언 제 나 나 를 향 - 한 신 실 한 사 랑 -

C D⁷ G G⁷

우 리 를 향 한 그 크 신 사 랑 -

C D⁷ G Bm/F# Em

우 리 가 함 께 놀 이 며 주 를 찬 양 해 -

C D⁷ G (D⁷)

할 령 루 야 하 나 님 게 영광 -

Intro-A-B-1-A-B-B-Tag

나의 피난처 예수

♩ = 64



나의 피난처-예수- 의지해 요 나의 피난처-예수- 의지해 - 요 - 나의
나는 영원히-주님- 사랑해 요 나는 영원하 주님- 사랑해 - 요 - 세상



가는길-에거-센바-람 몰아쳐-와도- 나의피난처-예수- 의지해 요
어 떻것-도나-의사-랑 끊을수-없네- 나는영원히-주님- 사랑해 요



요 아바 아 버지 나를 사랑하시니 나의 모든것주께 드려 요 아바



아 버지 내가 여기있으니 주님 영광위하여 써주세 요
주님 교회위하여 써주세 요
주님 나라위하여 써주세 요