

2025학년도 특별교육 “우분투” 캠프 안내

“우분투(ubuntu)” 캠프는 학교폭력 및 선도대상, 학교부적응 등 도움이 필요한 청소년들을 대상으로 숲길 체험과 회복적생활교육을 융합한 특별교육이수 프로그램을 운영합니다.

1. 교육 안내

○ 특별교육 : “우분투(ubuntu)” 캠프

○ 교육 일시와 장소

- 일시 : 2025년 3월 31일(월) ~ 4월 4일(금)

- 장소 : 경기상상캠퍼스 교육1964동 1층 교육살롱 (수원 권선구 서둔로 166번지)

- 교육장 도착 : 출석 확인 09:00시

- 연락처 : 드림트레일숲길, 050-2500-2080

○ 준비물 : 간편한 복장, 운동화 착용, 도시락과 식수, 기타 개인용품

2. 교육 일정 (대상자와 상황에 따라 일부 변경될 수 있음)

요일 시간		1일차(월)		2일차(화)		3일차(수)		4일차(목)		5일차(금)	
		지향 점	프로그램	지향 점	프로그램	지향 점	프로그램	지향 점	프로그램	지향 점	프로그램
1교시	09:10~ 10:00	시민 참여 역량	[입소] 우분투캠프 안내		NVC (평화 감수성)			극기 · 심신 건강 역량	도전! 드림 트레일 (트레킹)		희희낙락 임(林)과 함께 (공동체 숲놀이)
2교시	10:10~ 11:00	대인 관계 역량	마음열기	대인 관계 역량	당나귀의 행복 (회복적 대화 서클)	자아 역량	희망 Job기 (꿈의 설계, 진로 체험)			공동 체 역량	
3교시	11:10~ 12:00		존중의 약속								
점 심	12:00~ 12:40	점 심 (개인 도시락)									
4교시	12:40~ 13:30									대인 관계 역량	공감 서클 (회복적 서클)
5교시	13:40~ 14:30	자아 역량	에코라이프A (교감의 숲)	자아 역량	숲길 치유 (오감 체험, 비전 마스코트)	공동 체 역량	에코라이프B (지혜의 숲)	도전 · 모험 역량	도전! 드림 트레일 (에코 어드벤처)		
6교시	14:40~ 15:30									시민 참여 역량	희망 나누기
정리	15:30~ 15:50	자아	드림 노트	자아	드림 노트	자아	드림 노트	자아	드림 노트		[퇴소]

3. 교육 수칙

- 기본생활 예절(존중의 약속) 실천
- 코로나19 예방수칙과 야외생활 안전 수칙 준수
- 교육 중 금연, 음식물 섭취 및 휴대폰 사용 불가
- 기타 안내 사항 및 학교 규칙 이행
- **상기 수칙 미이행, 지각, 불성실한 수업 태도 등**
문제 행동이 수 차례 반복될 경우 - 미이수 처리 및 퇴소 조치

4. 협조 사항

- 학교에서 대상 학생에게 일정 및 준비물 등 **안내 사항 이행 여부**를
확인하고, 불필요한 물품 소지하지 않도록 **사전 지도** 요망
- 교육 수칙에 대한 안내와 준수 지도
- 개인별 교육 참가 여부 확인 및 시간 준수 지도
- 교육 일정에 대한 학교안전사고 지원 절차 확인 : 경기도학교안전공제회

< 교육장 안내 >



※ 교통 : 수원역 건너편 13-1, 13-5, 92 버스 / 서호중학교 하차 / 도보 560m
: 수원역 건너편 88, 720-2 버스 / 상상캠퍼스 하차 / 도보 230m

“(사협)드림트레일숲길” 안내자료

“숲길에서 만나는 희망”

Dream Trail



공감과 공존의 숲길체험은
미래의 꿈과 희망을 만들어가는 출발점입니다.



“혼자서 걸으면 나의 길이 되지만,
함께 걸으면 모두의 희망이 된다.”

Dream-trail 숲길
사회적협동조합





목 적

자연과 동화되는 숲길 체험을 통해서 **상호관계성을 회복**하고,
더불어 살아가는 **삶의 지혜**를 알아갑니다.

도전과 성취로 자존감을 높이고, 스스로 **미래 비전**을 찾아
진로 개척을 할 수 있는 **바른 인성**을 키워갑니다.

지향점



효능과 자존감 함양 그리고 배려
: **자아 역량**



갈등과 관계성 회복 그리고 공감과 존중
: **대인관계 역량**



자율과 책임감 강화 그리고 소통과 협동
: **리더십 역량**



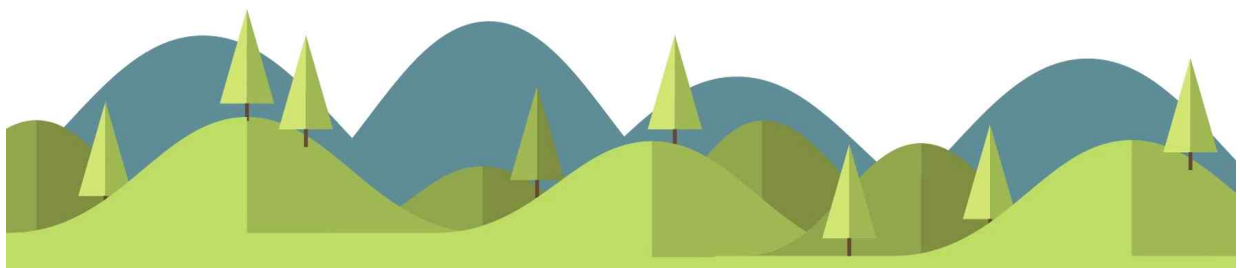
장애인 트레킹 봉사 그리고 동행과 예절
: **시민 참여 역량**



인문·지리적 숲길 체험 그리고 공존
: **심신 건강 역량**



도전과 모험심 그리고 인내와 성취
: **극기 역량**





프로그램

숲길체험과 회복적생활교육 융합 프로그램

- 경기도교육청지정 특별교육이수기관 - 학교폭력, 선도대상
- 학생자치회 리더십 캠프
- 자유학년제 등 현장체험학습
- 장애인 동행 숲길체험 봉사활동
- 찾아가는 숲 놀이와 산림 치유
- 인문 지리적 숲길 문화 체험과 심신 건강
- 숲길 회복적생활교육과 갈등조정
- LNT(흔적남기지않기)와 공정트레킹 활동

체험 활동



건강한 숲길
트레킹



숲 해설과
숲길 인문, 지리학



회복적
생활교육



숲길 심리 상담
및 갈등 조정



장애인 트레킹 봉사
(봉사 시간 부여)



숲 놀이와
숲 밧줄 놀이



스마트
에코티어링



에코 어드벤처 :
트리클라이밍, 짚라인



우리의 미래! 숲길에서 만나자!

특성화 프로그램

- 1 우분투(ubuntu) 캠프 (특별교육이수)
- 2 도전! 드림 트레일 (명산 테마 트레킹)
- 3 희희낙락 임(林)과 함께 (위로와 치유의 숲놀이)
- 4 동행! 숲길 체험 (장애인 트레킹 봉사)
- 5 에코 어드벤처
(밧줄놀이, 스마트 에코티어링, 에코 디스크골프, 짚라인, 트리클라이밍)
- 6 희망 job기 (진로체험)
- 7 공감과 신뢰의 회복적 써클과 갈등 조정

"Dream-trail 숲길"은

- 지치고 힘든 학생, 미래를 꿈꾸는 학생 모두에게 균형감 있는 성장을 도와주는 프로그램 운영
- 마을 숲에서부터 전국의 명산까지 다양한 숲길체험과 보행약자를 위한 찾아가는 숲치유 프로그램 운영
- 교육경력이 풍부한 교사 출신 산림교육전문가로 구성
- 전문강사 : 숲길체험(등산)지도사, 회복적생활교육전문가, 산림치유사, 숲해설가, 갈등조정전문가, 상담전문가 등
- 자유학년제 등 현장체험학습과 안전요원 지원
- (사)한국트레킹연맹의 전문화된 시스템 지원

Dream-trail 숲길 <http://cafe.daum.net/dream-trail>

T. 050-2500-2080

M. dream-trail@naver.com

A. 166-14 경기도 수원시 권선구 서둔로 166 경기상상캠퍼스 청년 1981동 2층 러닝존