

내 아이를 부탁해

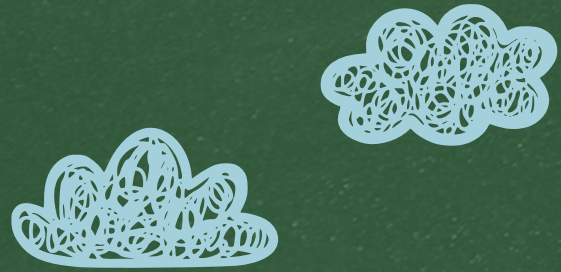
수줍음이 심해

발표를 어려워하는 아이

20240484 박지현



수줍음에 대한 이해



아이가 수줍어하는 이유

- 새로운 환경에서 긴장하고 위축되는 것은 아동이 발달 과정의 자연스러운 현상이다.
- 기질적으로 내향적인 아이들은 더 강하게 반응할 수 있으므로, 이를 무조건적인 문제로 단정 짓지 말고 아이의 성향으로 받아들이는 태도가 필요하다.



부모의 역할



공감과 수용

“왜 인사를 안 하니?”와 같은 다그침보다는 “긴장해서 말이 안 나올 수도 있어, 괜찮아”라고 감정을 먼저 읽어주기 이해해 주는 것이 중요하다.

기다림

아이가 스스로 적응할 수 있도록 충분한 시간적 여유를 주고, 억지로 표현을 강요하지 않는 것이 좋다.



실질적인 도움 방법

집에서 리허설

발표나 모둠 수업 상황을 가정하고 인형이나 가족과 함께 역할극을 하며 미리 연습해 본다.

작은 성취 경험

집에서의 연습을 통해 “내가 해 냈어”라는 작은 성취감을 반복적으로 느끼게 하여 자신감을 키워준다.

친구 초대

방학 기간을 활용해 같은 반 친구 1명 ~ 2명을 집으로 초대하여 자연스럽게 대화하고 어울릴 기회를 만들어 준다.



감사합니다! ✨
~~~~~

