

더 나은 미래, 스마트한 국토, 디지털 국토리더 LX

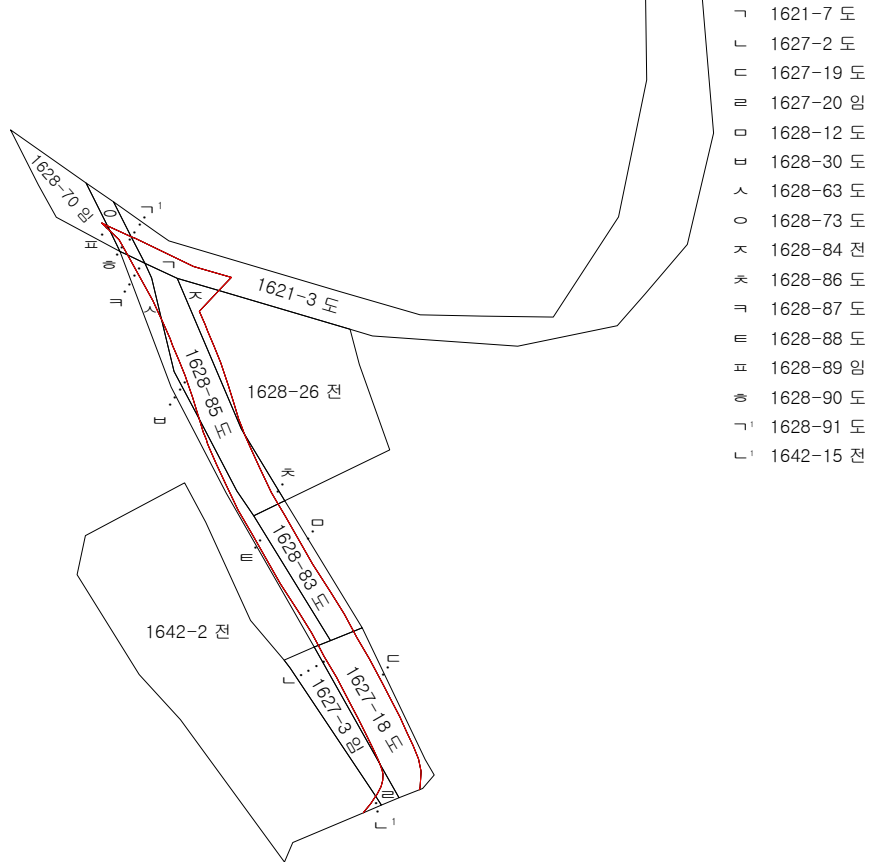
# 지적측량결과부

토지소재	경기도 시흥시 거모동
지 번	1628-73번지 외 9 필
측량종목	(특수)분할측량

# 분할측량 성과도

교부번호 :

토지 소재	시흥시 거모동 1628-73번지 외 23 필		축척 = $\frac{1}{1200}$	용도 지역	자연녹지지역
측량자	2026년 1월 6일	검사자	2026년 01월 08일		
	지적기사 임현진 (인)		지적기사 이재원 (인)		



지 번	지 목	면적(㎡)
면적	조서	별도출력

(특수)분할측량 결과도에 따라 작성하였습니다

2026.01.08

2026년 01월 08일

시흥시



비 고 필지수가 많은 경우에는 지번, 지목 및 면적을 조서로 작성하여 첨부할 수 있습니다.

## 측정점의 위치 현황도

전경 현황(사진)



① 측정점 또는 경계점표지 위치 **참고도1번점**



② 측정점 또는 경계점표지 위치 **참고도3번점**



③ 측정점 또는 경계점표지 위치 **참고도5번점**

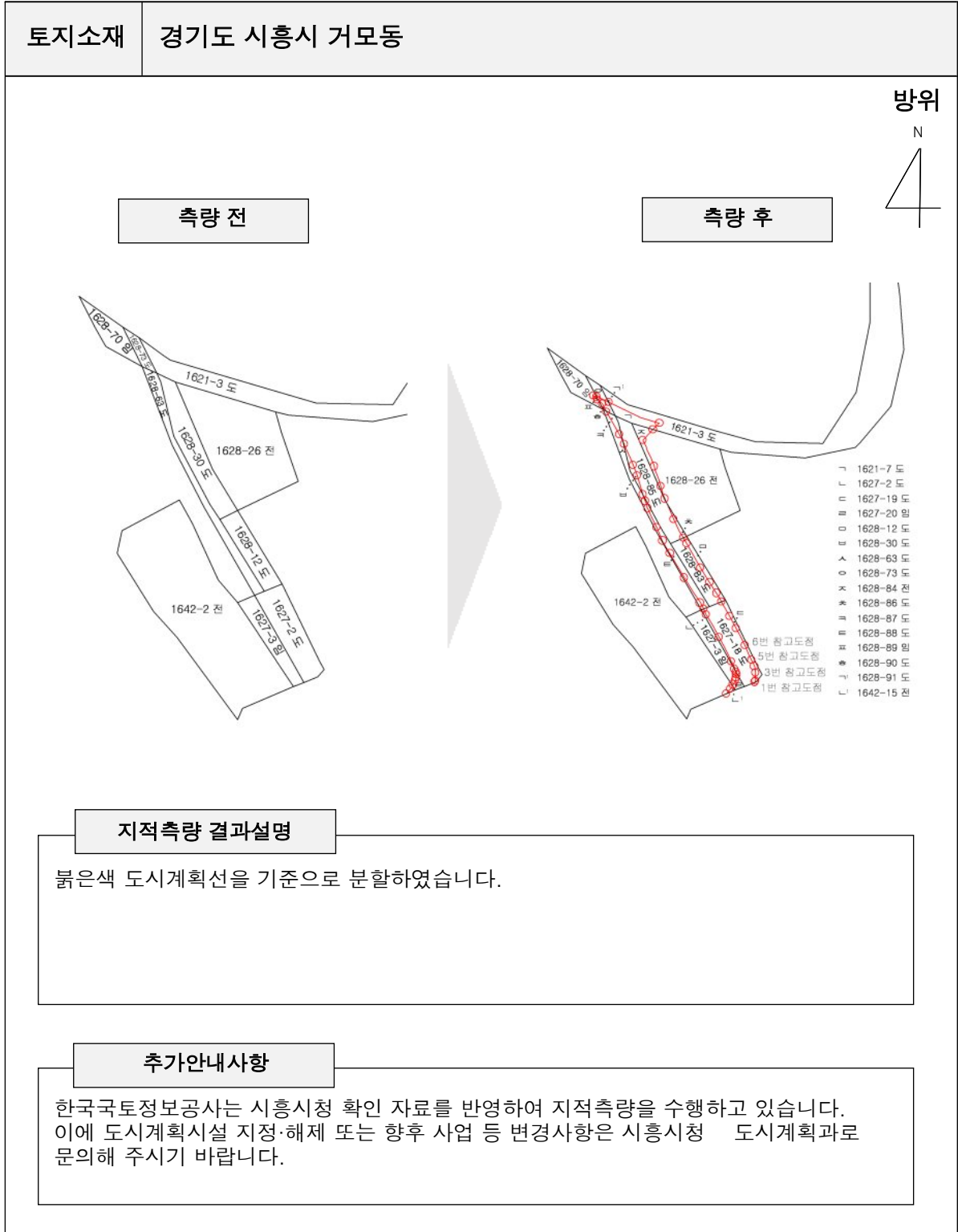


④ 측정점 또는 경계점표지 위치 **참고도6번점**



[유의사항] 측정점 또는 경계점표지의 위치 사진은 참고용 사진으로서 법적효력이 없습니다.

## 참 고 도



[유의사항] 이 도면은 신청인의 이해를 돕기 위해 임의로 축소 또는 확대한 참고용 도면으로서 법적 효력이 없습니다.

## 토지 공시현황

토지소재			지 번	지 목	면 적(m <sup>2</sup> )
시·군·구	읍·면	동·리			
시흥시		거모동	1628-70	임야	87
<p>개별공시지가(원/m<sup>2</sup>) : 57,300 (기준일: 25년 01월)</p> <p>개별주택지가(원) : (기준일: 00년 00월)</p>					
토지이용계획 현황					
지역·지구 등  지정여부	[국토의 계획 및 이용에 관한 법률]에 따른 지역·지구 등		도시지역, 자연녹지지역, 소로2류(폭 8m~10m)(국지도로)(저축), 소로3류(폭 8m 미만)(저축)		
	다른 법령 등에 따른 지역·지구 등		[가축사육제한구역(전부제한구역) -가축분뇨의 관리 및 이용에 관한 법률], [개발제한구역-개발제한구역의 지정 및 관리에 관한 특별조치법], [공익용산지-산지관리법], [과밀억제권역-수도권정비계획법], [상대 보호구역-학교보건법]		
[토지이용규제 기본법 시행령] 제3조 제4항 각 호에 해당하는 사항			토지거래계약에관한허가구역(외국인 등의 주택거래에 한함)		

[유의사항] 여기에 적힌 사항은 참고사항이며, 자세한 사항은 시·군·구에 방문하여 토지이용 계획확인서 등의 공적증명으로 확인하셔야 합니다.

## 토지 공시현황

토지소재			지 번	지 목	면 적(m <sup>2</sup> )
시·군·구	읍·면	동·리			
시흥시		거모동	1628-73	도로	27
<p>개별공시지가(원/m<sup>2</sup>) : 83,800 (기준일: 25년 01월)</p> <p>개별주택지가(원) : (기준일: 00년 00월)</p>					
토지이용계획 현황					
지역·지구 등  지정여부	[국토의 계획 및 이용에 관한 법률]에 따른 지역·지구 등		도시지역, 자연녹지지역, 소로2류(폭 8m~10m)(국지도로)(저축), 소로3류(폭 8m 미만)(저축)		
	다른 법령 등에 따른 지역·지구 등		[가축사육제한구역(전부제한구역) -가축분뇨의 관리 및 이용에 관한 법률], [개발제한구역-개발제한구역의 지정 및 관리에 관한 특별조치법], [과밀억제권역-수도권정비 계획법], [상대보호구역-학교보건법]		
[토지이용규제 기본법 시행령] 제3조 제4항 각 호에 해당하는 사항			토지거래계약에관한허가구역(외국인 등의 주택거래에 한함)		

[유의사항] 여기에 적힌 사항은 참고사항이며, 자세한 사항은 시·군·구에 방문하여 토지이용 계획확인서 등의 공적증명으로 확인하셔야 합니다.

## 토지 공시현황

토지소재			지 번	지 목	면 적(m <sup>2</sup> )
시·군·구	읍·면	동·리			
시흥시		거모동	1621-3	도로	1575
<p>개별공시지가(원/m<sup>2</sup>) : 51,500 (기준일: 25년 01월)</p> <p>개별주택지가(원) : (기준일: 00년 00월)</p>					
토지이용계획 현황					
지역·지구 등  지정여부	[국토의 계획 및 이용에 관한 법률]에 따른 지역·지구 등		도시지역, 자연녹지지역, 제2종일반주거지역, 제3종일반주거지역, 대로2류(폭 30m~35m)(저축), 소로2류(폭 8m~10m)(국지도로)(저축), 소로3류(폭 8m 미만)(저축)		
	다른 법령 등에 따른 지역·지구 등		[가축사육제한구역(전부제한구역)-가축분뇨의 관리 및 이용에 관한 법률], [개발제한구역-개발제한구역의 지정 및 관리에 관한 특별조치법], [과밀억제권역-수도권정비계획법], [상대보호구역-학교보건법]		
[토지이용규제 기본법 시행령] 제3조 제4항 각 호에 해당하는 사항			토지거래계약에관한허가구역(외국인 등의 주택거래에 한함)		

[유의사항] 여기에 적힌 사항은 참고사항이며, 자세한 사항은 시·군·구에 방문하여 토지이용 계획확인서 등의 공적증명으로 확인하셔야 합니다.

## 토지 공시현황

토지소재			지 번	지 목	면 적(m <sup>2</sup> )
시·군·구	읍·면	동·리			
시흥시		거모동	1628-63	도로	138
<p>개별공시지가(원/m<sup>2</sup>) : 83,800 (기준일: 25년 01월)</p> <p>개별주택지가(원) : (기준일: 00년 00월)</p>					
토지이용계획 현황					
지역·지구 등  지정여부	[국토의 계획 및 이용에 관한 법률]에 따른 지역·지구 등		도시지역, 자연녹지지역, 소로3류(폭 8m 미만)(저축)		
	다른 법령 등에 따른 지역·지구 등		[가축사육제한구역(전부제한구역) -가축분뇨의 관리 및 이용에 관한 법률], [개발제한구역-개발제한구역의 지정 및 관리에 관한 특별조치법], [과밀억제권역-수도권정비 계획법]		
[토지이용규제 기본법 시행령] 제3조 제4항 각 호에 해당하는 사항			토지거래계약에관한허가구역(외국인 등의 주택거래에 한함)		

[유의사항] 여기에 적힌 사항은 참고사항이며, 자세한 사항은 시·군·구에 방문하여 토지이용 계획확인서 등의 공적증명으로 확인하셔야 합니다.

## 토지 공시현황

토지소재			지 번	지 목	면 적(m <sup>2</sup> )
시·군·구	읍·면	동·리			
시흥시		거모동	1628-30	도로	222
<p>개별공시지가(원/m<sup>2</sup>) : 11,700 (기준일: 25년 01월)</p> <p>개별주택지가(원) : (기준일: 00년 00월)</p>					
토지이용계획 현황					
지역·지구 등  지정여부	[국토의 계획 및 이용에 관한 법률]에 따른 지역·지구 등		도시지역,자연녹지지역,소로3류(폭 8m 미만)(저축)		
	다른 법령 등에 따른 지역·지구 등		[가축사육제한구역(전부제한구역) -가축분뇨의 관리 및 이용에 관한 법률],[개발제한구역-개발제한구역의 지정 및 관리에 관한 특별조치법],[과밀억제권역-수도권정비 계획법]		
[토지이용규제 기본법 시행령] 제3조 제4항 각 호에 해당하는 사항			토지거래계약에관한허가구역(외국인 등의 주택거래에 한함)		

[유의사항] 여기에 적힌 사항은 참고사항이며, 자세한 사항은 시·군·구에 방문하여 토지이용 계획확인서 등의 공적증명으로 확인하셔야 합니다.

## 토지 공시현황

토지소재			지 번	지 목	면 적(m <sup>2</sup> )
시·군·구	읍·면	동·리			
시흥시		거모동	1628-26	전	603
<p>개별공시지가(원/m<sup>2</sup>) : 279,000 (기준일: 25년 01월)</p> <p>개별주택지가(원) : (기준일: 00년 00월)</p>					
토지이용계획 현황					
지역·지구 등  지정여부	[국토의 계획 및 이용에 관한 법률]에 따른 지역·지구 등		도시지역, 자연녹지지역, 소로3류(폭 8m 미만)(저축)		
	다른 법령 등에 따른 지역·지구 등		[가축사육제한구역(전부제한구역) -가축분뇨의 관리 및 이용에 관한 법률],[개발제한구역-개발제한구역의 지정 및 관리에 관한 특별조치법],[과밀억제권역-수도권정비 계획법]		
[토지이용규제 기본법 시행령] 제3조 제4항 각 호에 해당하는 사항			토지거래계약에관한허가구역(외국인 등의 주택거래에 한함)		

[유의사항] 여기에 적힌 사항은 참고사항이며, 자세한 사항은 시·군·구에 방문하여 토지이용 계획확인서 등의 공적증명으로 확인하셔야 합니다.

## 토지 공시현황

토지소재			지 번	지 목	면 적(m <sup>2</sup> )
시·군·구	읍·면	동·리			
시흥시		거모동	1642-2	전	1167
<p>개별공시지가(원/m<sup>2</sup>) : 246,800 (기준일: 25년 01월)</p> <p>개별주택지가(원) : (기준일: 00년 00월)</p>					
토지이용계획 현황					
지역·지구 등  지정여부	[국토의 계획 및 이용에 관한 법률]에 따른 지역·지구 등		도시지역, 자연녹지지역, 대로2류(폭 30m~35m)(접함), 소로3류(폭 8m 미만) (저촉)		
	다른 법령 등에 따른 지역·지구 등		[가축사육제한구역(전부제한구역) -가축분뇨의 관리 및 이용에 관한 법률], [개발제한구역-개발제한구역의 지정 및 관리에 관한 특별조치법], [과밀억제권역-수도권정비 계획법]		
[토지이용규제 기본법 시행령] 제3조 제4항 각 호에 해당하는 사항			토지거래계약에관한허가구역(외국인 등의 주택거래에 한함)		

[유의사항] 여기에 적힌 사항은 참고사항이며, 자세한 사항은 시·군·구에 방문하여 토지이용 계획확인서 등의 공적증명으로 확인하셔야 합니다.

## 토지 공시현황

토지소재			지 번	지 목	면 적(m <sup>2</sup> )
시·군·구	읍·면	동·리			
시흥시		거모동	1627-2	도로	209
<p>개별공시지가(원/m<sup>2</sup>) : 8,310 (기준일: 25년 01월)</p> <p>개별주택지가(원) : (기준일: 00년 00월)</p>					
토지이용계획 현황					
지역·지구 등  지정여부	[국토의 계획 및 이용에 관한 법률]에 따른 지역·지구 등		도시지역, 자연녹지지역, 대로2류(폭 30m~35m)(접함), 소로3류(폭 8m 미만) (저촉)		
	다른 법령 등에 따른 지역·지구 등		[가축사육제한구역(전부제한구역) -가축분뇨의 관리 및 이용에 관한 법률], [개발제한구역-개발제한구역의 지정 및 관리에 관한 특별조치법], [과밀억제권역-수도권정비 계획법]		
[토지이용규제 기본법 시행령] 제3조 제4항 각 호에 해당하는 사항			토지거래계약에관한허가구역(외국인 등의 주택거래에 한함)		

[유의사항] 여기에 적힌 사항은 참고사항이며, 자세한 사항은 시·군·구에 방문하여 토지이용 계획확인서 등의 공적증명으로 확인하셔야 합니다.

## 토지 공시현황

토지소재			지 번	지 목	면 적(m <sup>2</sup> )
시·군·구	읍·면	동·리			
시흥시		거모동	1628-12	도로	129
<p>개별공시지가(원/m<sup>2</sup>) : 149,000 (기준일: 25년 01월)</p> <p>개별주택지가(원) : (기준일: 00년 00월)</p>					
토지이용계획 현황					
지역·지구 등  지정여부	[국토의 계획 및 이용에 관한 법률]에 따른 지역·지구 등		도시지역, 자연녹지지역, 소로3류(폭 8m 미만)(저축)		
	다른 법령 등에 따른 지역·지구 등		[가축사육제한구역(전부제한구역) -가축분뇨의 관리 및 이용에 관한 법률],[개발제한구역-개발제한구역의 지정 및 관리에 관한 특별조치법],[과밀억제권역-수도권정비 계획법]		
[토지이용규제 기본법 시행령] 제3조 제4항 각 호에 해당하는 사항			토지거래계약에관한허가구역(외국인 등의 주택거래에 한함)		

[유의사항] 여기에 적힌 사항은 참고사항이며, 자세한 사항은 시·군·구에 방문하여 토지이용 계획확인서 등의 공적증명으로 확인하셔야 합니다.

## 토지 공시현황

토지소재			지 번	지 목	면 적(m <sup>2</sup> )
시·군·구	읍·면	동·리			
시흥시		거모동	1627-3	임야	119
<p>개별공시지가(원/m<sup>2</sup>) : 28,800 (기준일: 25년 01월)</p> <p>개별주택지가(원) : (기준일: 00년 00월)</p>					
토지이용계획 현황					
지역·지구 등  지정여부	[국토의 계획 및 이용에 관한 법률]에 따른 지역·지구 등		도시지역, 자연녹지지역, 대로2류(폭 30m~35m)(접함), 소로3류(폭 8m 미만) (저촉)		
	다른 법령 등에 따른 지역·지구 등		[가축사육제한구역(전부제한구역) -가축분뇨의 관리 및 이용에 관한 법률],[개발제한구역-개발제한구역의 지정 및 관리에 관한 특별조치법],[공익용산지-산지관리법],[ 과밀억제권역-수도권정비계획법]		
[토지이용규제 기본법 시행령] 제3조 제4항 각 호에 해당하는 사항			토지거래계약에관한허가구역(외국인 등의 주택거래에 한함)		

[유의사항] 여기에 적힌 사항은 참고사항이며, 자세한 사항은 시·군·구에 방문하여 토지이용 계획확인서 등의 공적증명으로 확인하셔야 합니다.

## 지적측량 수행자

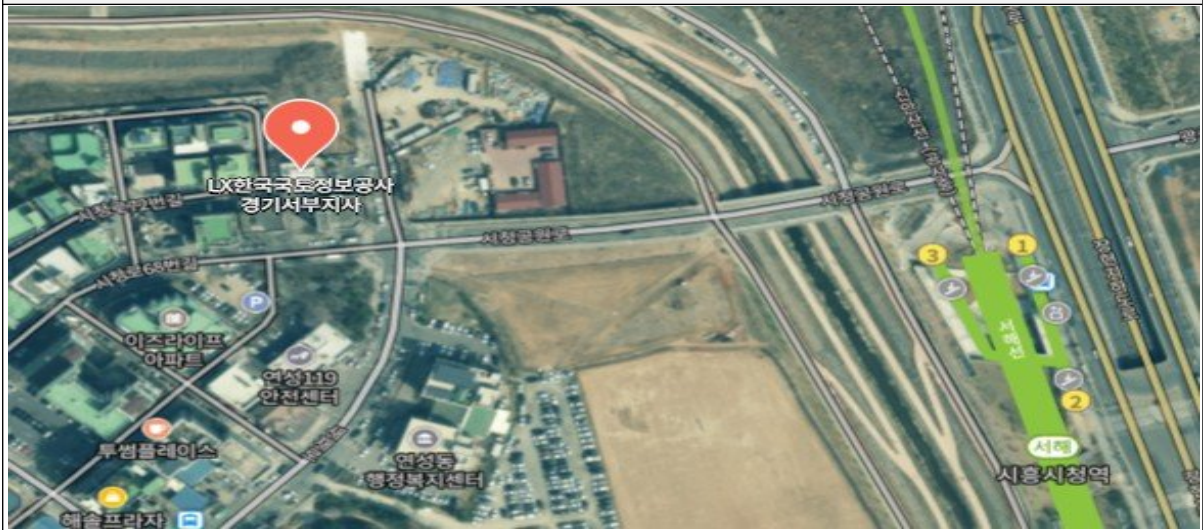
**LX** 한국국토정보공사  
**팀 장 임현진**  
 Tel) 031-8099-8871  
 E mail) limhj@lx.or.kr

**LX** 한국국토정보공사  
**팀 원 이경혁**  
 Tel) 031-8099-8881  
 E mail) B90294@lx.or.kr

**LX** 한국국토정보공사  
**팀 원 남두현**  
 Tel) 031-8099-8882  
 E mail) C10050@lx.or.kr

\* 한국국토정보공사의 모든 측량기술자와 상담사는 국가기술자격법에 따른 지적분야 기술자격 취득자임을 알려드립니다.

### 찾아오시는 길



### 지사정보



경기도 시흥시 새재로 41 (장현동,  
 한국국토정보공사 서부지사)  
 (대표전화) 031 - 8099 - 8860  
 (팩스) 031 - 8099 - 8899

버스	시흥시청역 (26, 31-3, 32, 33, 36, 39, 61, 63, 102, 530, 5601, 5602)
지하철	시흥시청역 3번출구
차량	
주차	시흥시 새재로41 1층 (사무실 앞)
민원실	시흥시 새재로41 1층



지적측량에 대해 궁금한 사항이 있다면?

언제 어디서나 쉽고 빠른 상담이 가능한 랜디톡(챗봇)에게 물어보세요

좌측의 QR코드를 촬영하거나 인터넷 검색창에 '랜디톡' 또는 'LX 랜디톡'을 쳐주세요

LX 한국국토정보공사

# 청렴서한문

안녕하십니까!

LX한국국토정보공사에 변함없는 애정과 따뜻한 성원을 보내주신  
국민 여러분께 감사의 말씀을 드립니다.

LX공사는 지난 46년 간 지적측량 등을 통한 국민의 재산권 보호와  
국토의 효율적 관리를 통해 국가 발전에 이바지해왔습니다.

이 과정에서 부정청탁, 특혜 제공, 갑질 예방은 물론  
우리 사회가 요구하는 높은 수준의 공직 윤리와  
사회적 책무 이행을 위해 최선을 다하고 있습니다.

느슨해진 거문고의 줄을 다시 조여매는  
해현경장(解弦更張)의 자세로  
국민들의 신뢰를 잃지 않도록 최선을 다하겠습니다.

저희 공사가 청렴한 기관으로 자리매김할 수 있도록  
많은 관심과 협조를 요청 드립니다.

감사합니다.

한국국토정보공사 사장 어명소 드림



LX부패신고센터  
(QR코드)