

◆ 26 대비 GS 2기 ◆

▣ 최고답안 ▣

경영조직론

- 제 7 회 (5월 30일 시행) -

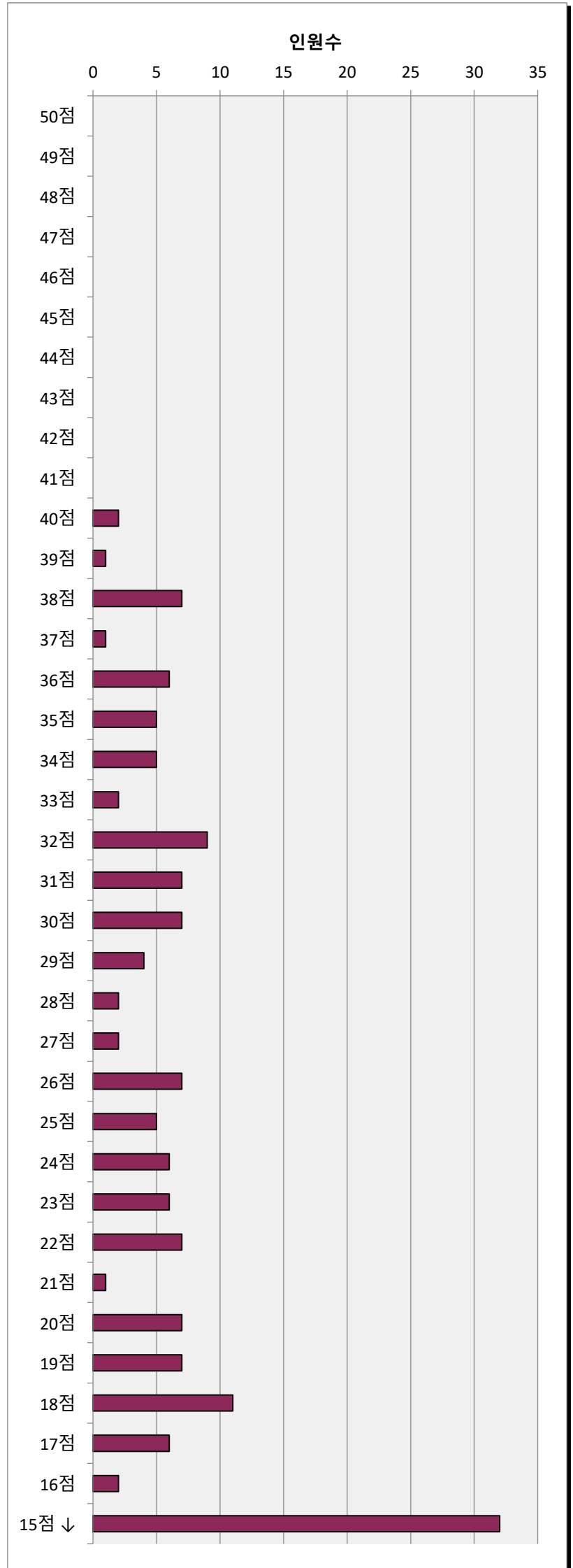
최중락 박사

 **노무사단기**

노무사단기 GS-2기 경영조직론 7회차

2026년 5월 30일 시행

점수대	인원수	누계	상위 %
50점	0	0	0.0
49점	0	0	0.0
48점	0	0	0.0
47점	0	0	0.0
46점	0	0	0.0
45점	0	0	0.0
44점	0	0	0.0
43점	0	0	0.0
42점	0	0	0.0
41점	0	0	0.0
40점	2	2	1.3
39점	1	3	1.9
38점	7	10	6.4
37점	1	11	7.0
36점	6	17	10.8
35점	5	22	14.0
34점	5	27	17.2
33점	2	29	18.5
32점	9	38	24.2
31점	7	45	28.7
30점	7	52	33.1
29점	4	56	35.7
28점	2	58	36.9
27점	2	60	38.2
26점	7	67	42.7
25점	5	72	45.9
24점	6	78	49.7
23점	6	84	53.5
22점	7	91	58.0
21점	1	92	58.6
20점	7	99	63.1
19점	7	106	67.5
18점	11	117	74.5
17점	6	123	78.3
16점	2	125	79.6
15점 ↓	32	157	100.0



시험 응시 인원	-
답안 제출 인원	157명
평균 득점	23.37점
최고 득점	40.점

26

번호

<제1문>

I. '권력'의 개인차원과 집단(조직)차원

1. 권력(Power)

권력이란 한 개인이나 집단의 행동을 자신의 의지(의)대로 바꿀 수 있는 힘을 뜻한다. 권력이 인식은 개인차원과 집단차원으로 대별된다.

2. 개인 차원

개인차원의 권력은 타인에게 미치는 영향력이며, 포지티브 레이브이 다라고 크게 다섯가지로 나눌 수 있으며, 행방적·보상적·강압적·권위적·전문적 권력으로 불리운다.

여기서 앞에 세 가지는 공식적, 권력 뒤에 두가지는 비공식적 권력이라는 점을 언급 해 주시면 더 좋을 것 같습니다.

(1) 행방적 권력

이는 권력이 개인에게 부여한 공식적 권력으로 각자의 직위 (position)로 부터 발생한다. 통상적으로 권력이 상위계층의 사람에 하위계층의 사람보다 더 큰

양방향 권력을 가진다.

(2) 보상적 권력

이는 권력 행사자가 보상을 통제할 수 있는 힘이다.
보상에는 물질적인 것 뿐만 아니라 정신적인 것도 포함된다.

(3) 강압적 권력

이는 강도에 기반한 권력으로 처벌을 할 수 있는 힘을 뜻한다. 권력자가 하급직원을 라선시키거나 인권을 심각하는 등 인사과상 불이익을 주는 경우가 이에 해당한다.

(4) 조계적 권력

이는 개인이 바람직하지 않은 특질을 가졌을 때 위협하며 권력수용자가 이에 대한 일체감을 느낄 때 발생한다. 권력자의 태도에 호감을 갖거나 존경하게 되는 것이다.

(5) 전문적 권력

이는 권력 행사자가 전문 기술이나 능력을 갖추고
그것이 곧 업무상의 노하우 (know-how)로 발휘될 때
형성된다. 보통 권력 내 뛰어난 역량을 가진 자에
대해서는 그의 방식이나 의견을 따르는 것이 이에
해당한다.

2. 집단 (조직) 차원

한 집단이 다른 집단에 대해 갖는 권력의 원천은
크게 두 가지로 대별된다. 특히 조직차원의 권력은 다른
이들을 우리에게 의존하게 만드는 특징을 가진다.

권력 발생의 핵심 포인트는 의존성인데 이점을 적절히
잘 지적 하셨습니다

(1) 불확실성 속 통제 능력

현장의 불확실성 속 핵심 집단(조직)이 그러한 불확실
한 상황을 감시해줄 수 있을 때 다른 조직에 대해서
권력을 갖게 된다. 소비자행위를 포함한 다양한
시장변화를 가진 마케팅부서가 권력을 가지는 예이다.

(2) 기능의 비대칭성

대체될 수 있는 기능을 가지는 부서가 가지는 권력을

의미한다 경쟁우위의 원천인 인적자원의 특징으로
문방불가능성, 대체불가능성이 가진 중요성과 같은 성격으로
조직(정당) 또한 대체비용이 크다면 그렇지 않은
조직에 비해 권력을 가질 수 있다.

(3) 핵심 업무의 중심성 (central:ty)

조직의 목표달성을 위해 해당 부서가 얼마나 중요한
역할을 하는지에 따라 권력의 크기가 결정된다.

(4) 자원 통제 및 근달 능력

각 부서가 필요로 하는 자원에 대한 자기감각적 통제
능력(권력)과 근달능력을 많이 가지고 있을수록
각 부서에 대해 권력을 가진다.

13

II. 기계식 조직구조의 특징

권력서 강해지는 환경 하에서 최고경영자(권력자)가
확실한 환경을 인식하여 여기 일상적 기술을
선택한다. 그에 따라 중앙집권적 통제가 가능한
기계식 조직구조를 선택하며, 이때 최고경영자는

이를 위해서 복잡성은 낮게, 집중성과 공식성은 높게 유지하고자 한다.

기계식 조직 구조가 허용 될 수밖에 없는 Logic을 환경이나 기술 측면을 사용해 서 잘 적어 주셨습니다

그러나 최근 IT, AI 등의 발달로 인해 정보공급이 용이해져서 복잡성이 높아지고 있으며 오늘날 경영자는 복잡성과 집중성, 공식성이 모두 높은 기계식 조직구조를 선호한다.

기계식 조직구조의 유기적 조직구조에 대해 언급된 번트와 스토키에 따르면 상대적으로 환경이 안정적이거나 자원 여유가 있는 환경에서 기계식 조직구조가 형성된다. 특징은 복잡하다.

1. 복잡성

복잡성은 조직 내 분화의 정도를 의미하며 과잉수행 책임 분배와 관련된 개념이다. 기계식 조직구조 하에서 과잉 분배는 뚜렷하므로 복잡성이 높다.

2. 집중성

이는 의사결정이 집중되는 정도로 기계식 조직구조 하

이제는 제2차산업의 의사결정권이 집중되어 있다.
따라서 집중성은 높다.

3. 공식성

이제 업무 처리가 간편해 공식적으로 의사결정은 힘들다.
이다. 기계식 조직 하에서는 체계적인 업무 매뉴얼, S-O를 활용하는 경우가 많기때 공식성은 높다.

4. 통제방위

기계식 조직에서는 분업이나 부서화가 이루어져 있기
때문에 통제방위가 상대적으로 용이 운영된다.

다분히 하향식 명령체제로 의사소통이 이루어지는 것도
기계식 조직구조의 특징이다.

12

III 여러 목표관리. 관리방법

1. 목표관리 조직이 미래에 달성하고자 하는 상태이다.
조직목표는 성과관리를 위한 업무 실행, 산출물
개발 등 여러 목표가 동시에 존재할 수 있다.

2. 목표의 유형: 공상목표와 운영목표

테일러에 의하면, 목표는 공상목표와 운영목표가 있는데 전자는 조직 전체 이유 관한 것으로 사명 을 뜻 한다. 조직이 달성 하고자 하는 것 이다.

후자는 조직의 실질적 운용 을 통해 실제 달성 하고자 하는 최종 성과 를 구체적 이며 측정 이 가능 한 형태 의 단기 목표 들을 뜻 한다.

제시하는

목표의 기능을 약간이라도 적어 주셨으면 더 좋았을 것 같습니다

3. 여러 목표의 상기 방안

목표가 상호 관련 한 경우 아래와 같은 방식 으로 상기 한다 가 있다.

(1) 극대화 의 원리

주된 목표 를 실현 하고 그에 대해 서만 매진 하고 부수적 목표 는 보차적 으로 관리 한다.

(2) 순차적 원리

각 목표별 기간에 따른 순서를 생략 차례로 달성하는 방식이다.

(3) ~~반죽~~의 의미

여러 목표를 만족할만한 수준으로 동시 달성하는 방식이다.

(4) 변경의 의미

상황에 따라서 순서를 변경하면서 목표를 달성해 가는 방식이며, 순서 뿐 아니라 목표 자체의 변경이 수반될 수도 있다.

IV. 느슨한 결합의 의미

Loosely Coupling, 느슨한 결합이란 이상적 목표와 현실적 필요가 상충된 경우 이 둘 간의 적절한 거리를 유지하는 것을 의미한다.

조직의 예시로, 기술적 환경 (하당리성의 논의)이 요구하는 것과 제도적 환경 (법적·규범적 환경)이

※ 추가작성의 경우 []에 "계속"이라고 기재하시기 바랍니다. [계속]

요구하는 것은 다를 수 있다. 본래 근식이 채택되고
있던 기술적 환경이 아닌 제도적 환경의 영향으로 인한
마찰을 감당하기 위해서는 근식 내 인스턴트 노력이
결합하는 전략을 구사하는 것이다.

실질적으로 두 환경에서의 근식을 병행로 추구
하지만 결론 병행은 하나로 운영되는 것과 같이
보일 수 있도록 최소 한정 연결을 두는 것은 의미있다

근세평가제도 및 사회적 영역 (제도적 환경이서)
이 따라 평가제도는 운영하나 선택 평가의 결과를
신체 대학 운영 (기술적 환경)에는 적용하거나 활용
하지 않는 경우가 비 특 적인 예시이다.

이는 근식이 선택 환경으로 상대 평가 위 해
선택 하는 전략이라 볼 수 있다 good

숙 - 이 하 여 백 - 4

※ 추가작성의 경우 []에 "계속"이라고 기재하시기 바랍니다. []