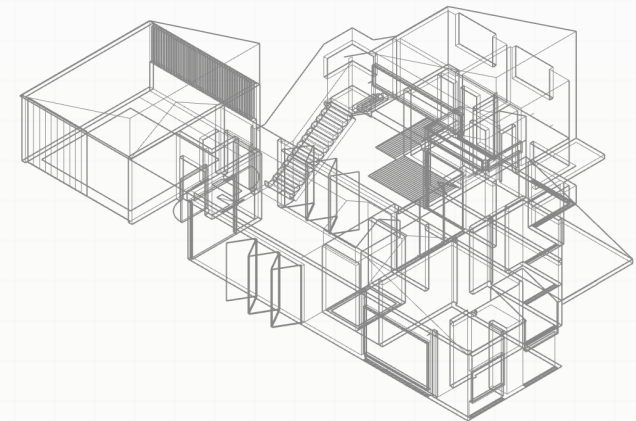


A transparent living room

투명한 거실

자연과 실내의 경계를 잇는 디자인 기획

DESIGNED BY 김동현, 안기파랑 LOCATION 강원특별자치도 원주시 반곡동



PART 01

대지 분석 및 법규 검토

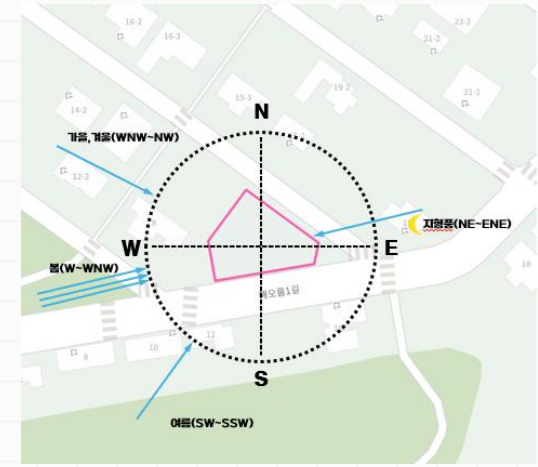
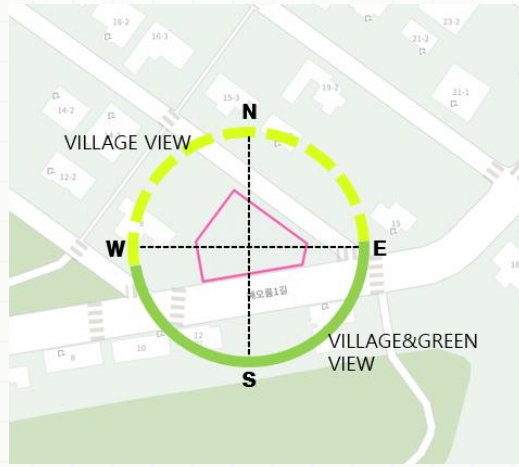
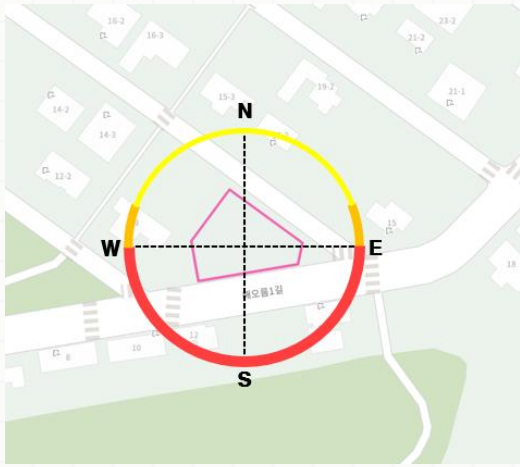
기초 대지 분석, 도시 계획 규제 검토 및 자연 환경에 입각한 주택 기획의 첫 단계

기본 대지 정보

분석 항목	대지 세부 내용
위치	강원특별자치도 원주시 반곡동 2005-7
면적	477.2m ²
규모	약 25m × 19m (비정형 필지)
대지 경사도	최대 경사 7.6° (평균 경사 5.4°의 완경사 지형)
접면 도로	전면 소로 1류(폭 12~10m) / 후면 소로 2류(폭 10~8m)



자연 환경 분석 (일사 · 조망 · 풍향)



일사 조건 (Sunlight)

일사 방향 분석 결과 남측 채광이 압도적으로 우수합니다. 남측 전면에 폴딩도어를 배치해 동절기 자연 채광 유입을 극대화하고 에너지 부하를 줄이도록 계획합니다.



주변 경관 조망 (Views)

북측은 주택단지 중심의 정적인 인접 뷰를 구성하는 반면, 남측은 열린 주택단지와 자연 녹지가 조화롭게 섞여 있어 시야를 적극 확장할 수 있는 최적의 프레임を 가집니다.



계절 풍향 변동 (Wind)

봄철 지배적인 서~서남서풍과 함께 동쪽 치악산맥에서 하강하는 지형풍이 수시로 교차합니다. 중정 구조를 통해 기류 통로를 형성해 효율적인 맞통풍 환기 성능을 갖춥니다.

용도지역별 건축 한계선 및 규제

택지용도	도면표시	건폐율	용적률	높이	가 구 수	비고
단독주택용지	R1	60% 이하	180% 이하	3층이하	단독주택 : 3가구이하	이주자 택지
	R2	40% 이하	80% 이하	2층이하	단독주택 : 2가구 이하	협의양도 및 일반형 택지
	R3	60% 이하	180% 이하	3층이하	단독주택 : 3가구이하	〈블럭형 단독주택용지에 관한사항〉에 별도 지정
	R4	50% 이하	100% 이하	3층이하		
근린생활시설용지	SR	60% 이하	240% 이하	4층이하	-	제2종 일반 주거지역
준주거용지	PR	70% 이하	350% 이하	5층이하	-	준주거지역

법적 검토 항목

국토법 및 조례 규제 기준 (R2지역)

본 주택 설계 기획안

건폐율 / 용적률

건폐율 40% / 용적률 80% (1종주거, 단독주택 용지 R2)

건폐율 40% 전부 활용 (190m²)

층수 및 높이 제한

2층 이하로 제한, 최고 건축물 높이 10m 이하 규제

지상 2층 설계, 높이 8.3m

지반고 조건

바닥높이는 지반고에서 20cm 이내

1층 기준 바닥고 10cm 이격

주차장 규격

1필지당 최소 차량 2대 이상의 전용 주차 공간 확보

2대까지 수용 가능하며, 동선과 연계된 빌트인 주차장

용도지역별 건축 한계선 및 규제

건축 제한 사항

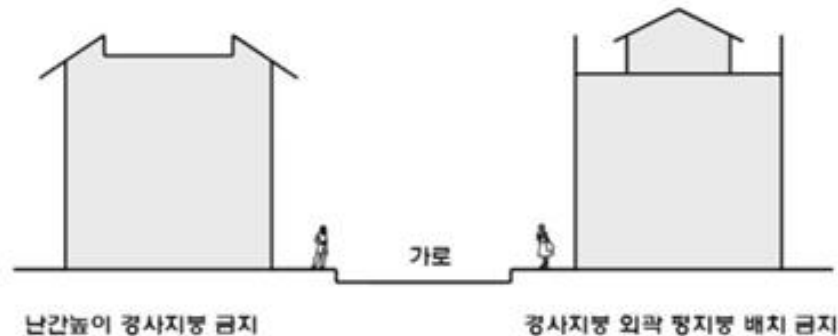
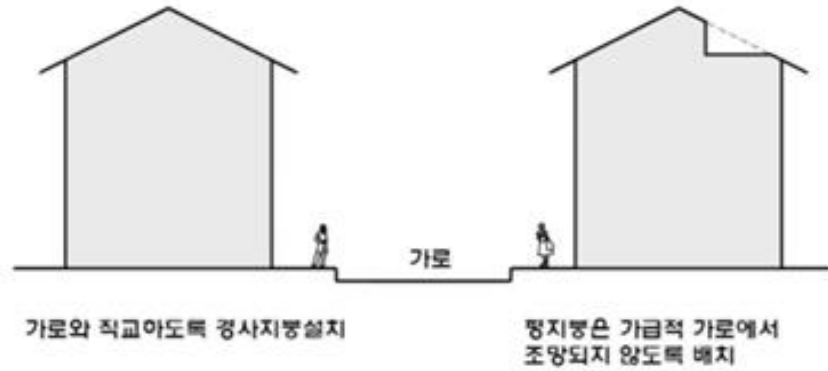
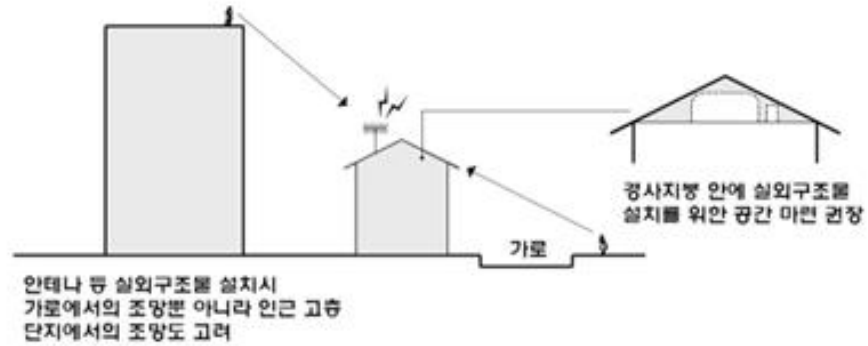
기본은 경사지붕이 원칙.
실외 구조물은 가급적 경사지붕 안에 넣어 둘 것

가급적 가로와 직교하도록 경사지붕 설치,
평지붕은 전체의 25%만 허용. (단 D-7 구역은 예외)

난간높이 경사지붕 금지
경사지붕 외곽 평지붕 금지

외장재는 자연물만 허용(나무, 벽돌 O 콘크리트 X)

담장 높이 1m 제한
담장은 투시가 가능해야 함



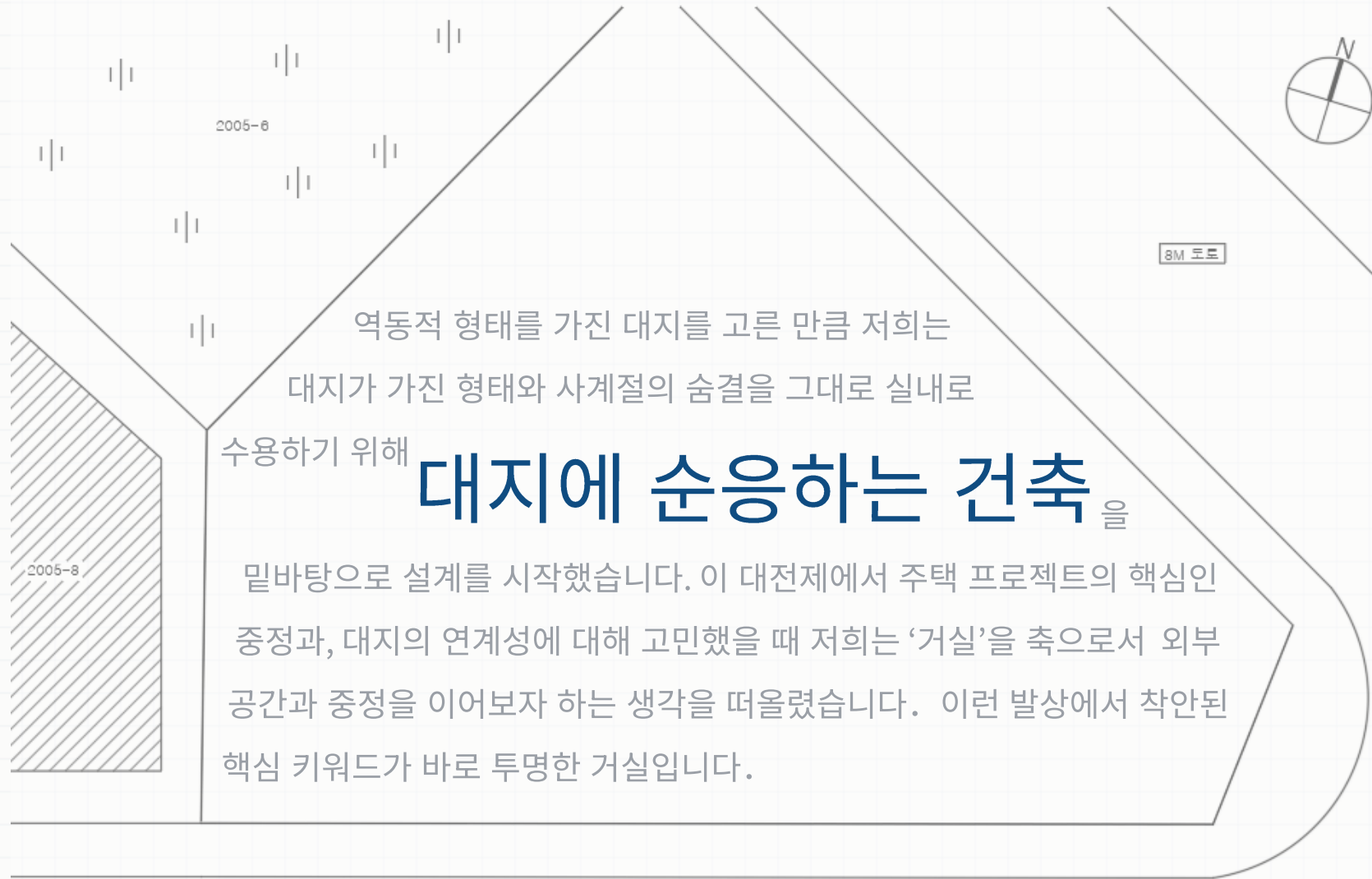
경사지붕 조성 예시도



PART 02

설계 베이스 및 공간 계획

‘투명성’과 ‘유기성’을 주축으로 자연이 숨쉬는 유기적 공간 시퀀스를 설계합니다



역동적 형태를 가진 대지를 고른 만큼 저희는
대지가 가진 형태와 사계절의 숨결을 그대로 실내로

수용하기 위해

대지에 순응하는 건축을

밑바탕으로 설계를 시작했습니다. 이 대전제에서 주택 프로젝트의 핵심인
중정과, 대지의 연계성에 대해 고민했을 때 저희는 ‘거실’을 축으로서 외부
공간과 중정을 이어보자 하는 생각을 떠올렸습니다. 이런 발상에서 착안된
핵심 키워드가 바로 투명한 거실입니다.

||

투명한 거실

||

그렇다면 무엇을 축으로 자연과 소통할까?

노후에 직접 살고 싶은 이상적인 주택을 상상했을 때 어울리는 집에 대한 제안!

경계를 허무는 "투명한 거실"의 핵심 가치



물리적 장벽의 최소화

거실과 중정, 그리고 외부 자연 경계면에 있는 두꺼운 벽을 폴딩도어 및 글라스 패널 구조로 설계하여 안과 밖이 시각적으로 연결되는 투명성을 구현합니다.



사계절 경관의 실내 유입

별도의 인위적인 내부 인테리어를 배제하고, 마당에 심은 관목, 낙하하는 비와 계절마다 변화하는 자연 환경의 유기적 흐름 그 자체를 거실로 담아냅니다

평면 구성 및 조닝(Zoning)



- **대지 동선 확보**

진입로가 상/하로 나뉘는 대지 특성을 반영하여 흐름의 중심이 되는 지점에 현관을 배치하고, 모든 방향에서 유연하게 접근할 수 있는 동선을 설계했습니다 또한 어느 목적지까지 도달하는 과정에서도 꾸준히 갈림길을 제시하여 즐거움을 주었습니다.

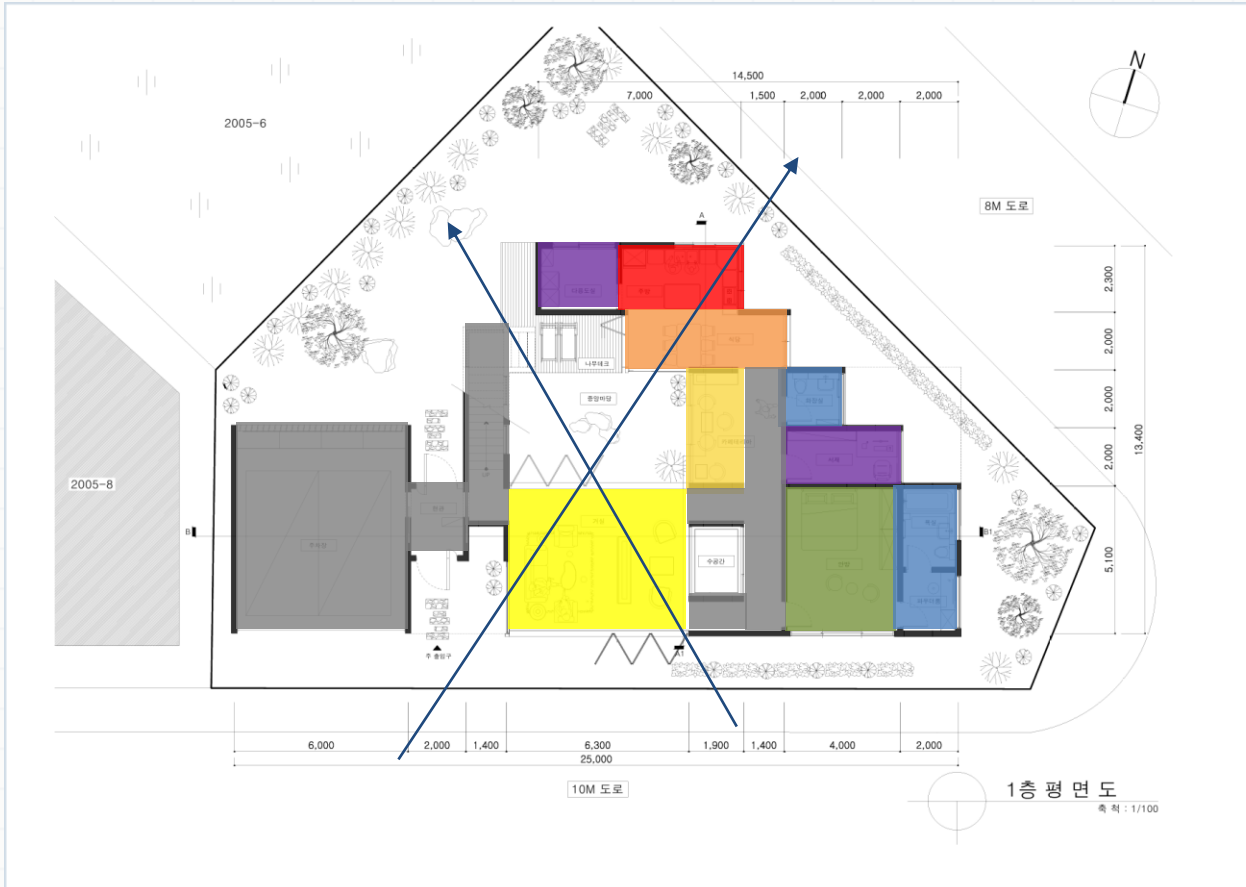
- **'투명한 거실' 축의 배치**

외부 - 내부 - 중정 - 내부로 이어지는 일직선상의 축을 설정하여 내부와 외부의 구분이 반복되며 상호작용하는 유기적인 중간 공간을 설계했습니다.

- **프라이버시 수직 조화**

1층은 공용 소통 영역으로서 투명하게 개방시키되 침실, 오피스룸이 포함된 2층은 밖에서 직접적으로 보이지 않는 구조를 지닙니다.

1층 평면도 다이어그램



유기적 중정과 거실의 결합

- **옥내 주차장 & 현관 연계**
현관을 동선 중심에 두어 기후 변화에도 주차 후 바로 실내로 우산 없이 출입하도록 설계했습니다.
- **ㄱ자 중정 구조**
건물이 중정을 둥글게 둘러싸 시각적 순환 구조를 만들고 더 나아가 중정을 중심으로 시선을 교차시켜 해방감과 투명성을 형성합니다
- **거실과 중정의 마주보기**
가장 넓은 전면 창을 중정과 마주보게 하여 양면 개방감을 얻고 자연을 효과적으로 실내에 들여옵니다

상반된 동선 시퀀스와 입체적 조화



SEQUENCE 01 더욱 입체적인 시퀀스

중정을 기준으로 끊임없이 시선이 교차하고 레이어가 쌓여 항상 거주하는 공간이지만 질리지 않는 한 장면이 탄생합니다. 주변 요소들과 합을 맞추어 대각선으로 상승하는 계단의 모습이 집을 완성합니다.



SEQUENCE 02 경사 지붕과 메스의 리듬감

대지 특유의 대각선에 맞춰 입면을 계단식으로 다듬고, 2층의 기하학적 매싱과 역동적 경사지붕이 결합되어 외부에서 느껴지는 다양한 리듬의 조화를 만들어 냅니다.

|| "자연을 관찰하라. 자연을 사랑하라. 자연과 가까이하라.
자연은 절대로 당신을 배신하지 않을 것이다."

— 프랭크 로이드 라이트 (Frank Lloyd Wright)

||

THANK YOU

김동현 · 안기파랑 공동 설계안