

건축 설계

장동건, 김서진

목차

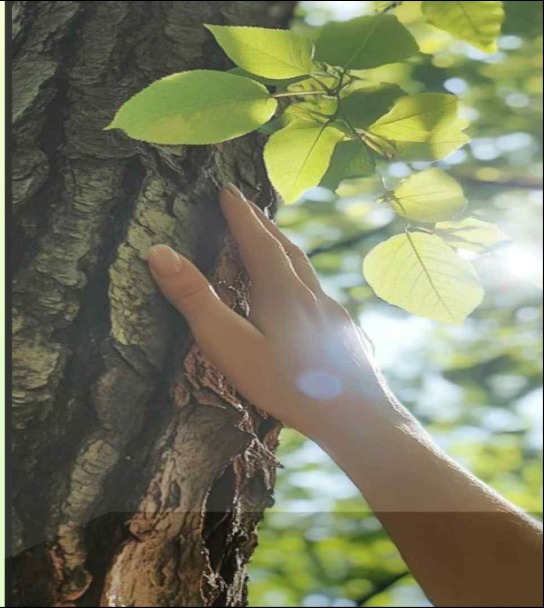
1: 컨셉

2: 대지 정보

3: 평면도, 단면도

4: 정리

자연(自然)과의 공존

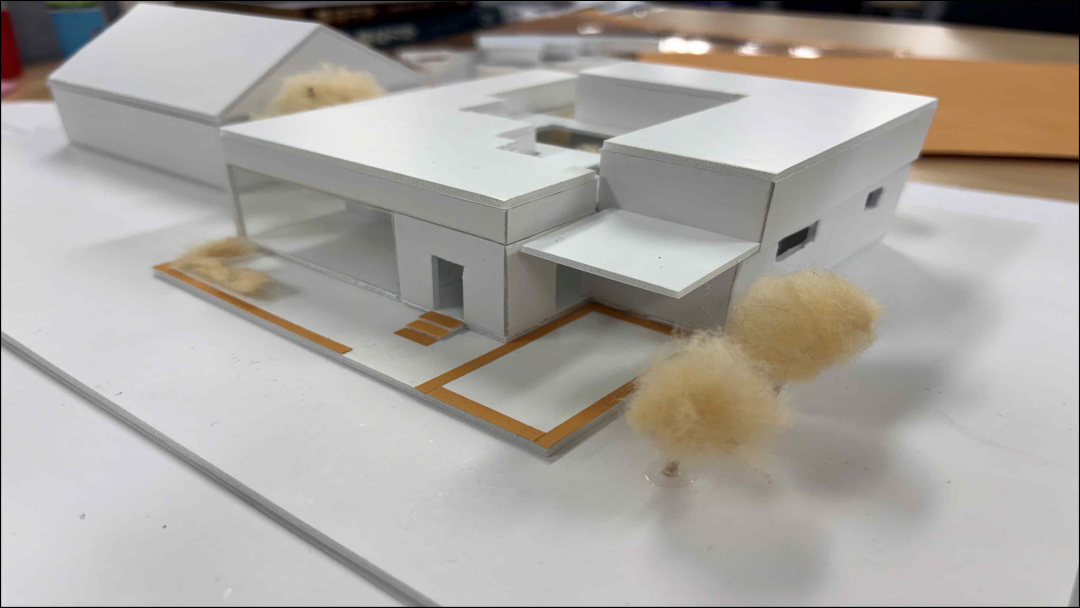




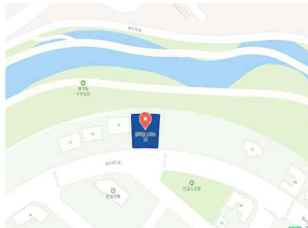
일상 속 자연



모두를 위한 집

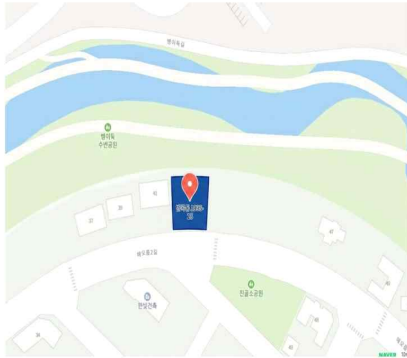


대지 정보



- **위치** : 원주시 반곡동 1995 - 15
- **면적** : 292.8 m²
- **전면 도로** : 소로 1류 (폭 10m ~ 12m)
- **건폐율 및 용적률 (조례)** : 50%, 100%

자연 환경

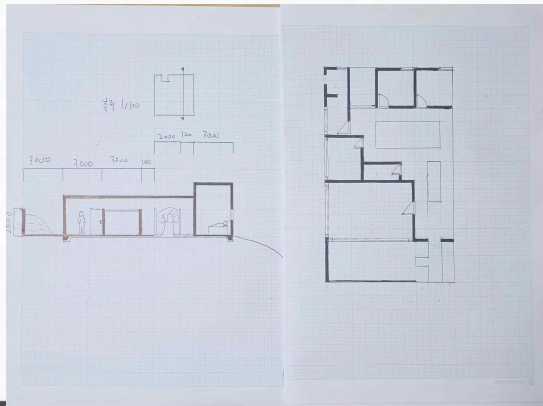


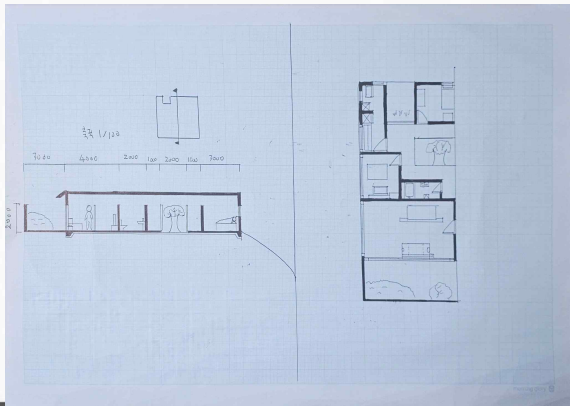
장점

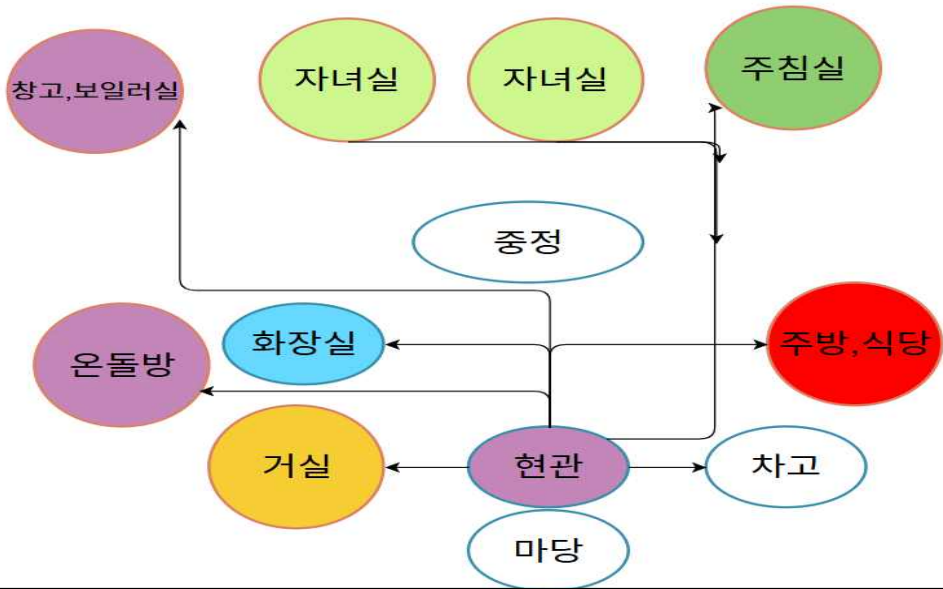
1. 탁원한 수변 및 녹지 조망
2. 풍부한 녹지 인프라로 인한 쾌적성
3. 일조 확보에 유리한 남향 도로변

단점

1. 하천 인접으로 인한 습기 및 해충 문제
2. 북향 조망 vs 남향 일조의 상충







정리

- 자연과의 공존을 담은 화합 건축
- 중정을 통한 동선 확보 채광 효과
- 자연과 연계한 휴식으로 삶의 질 상승