

6조

202431041 황다빈/ 202331043 지형근

목차

01 대지분석

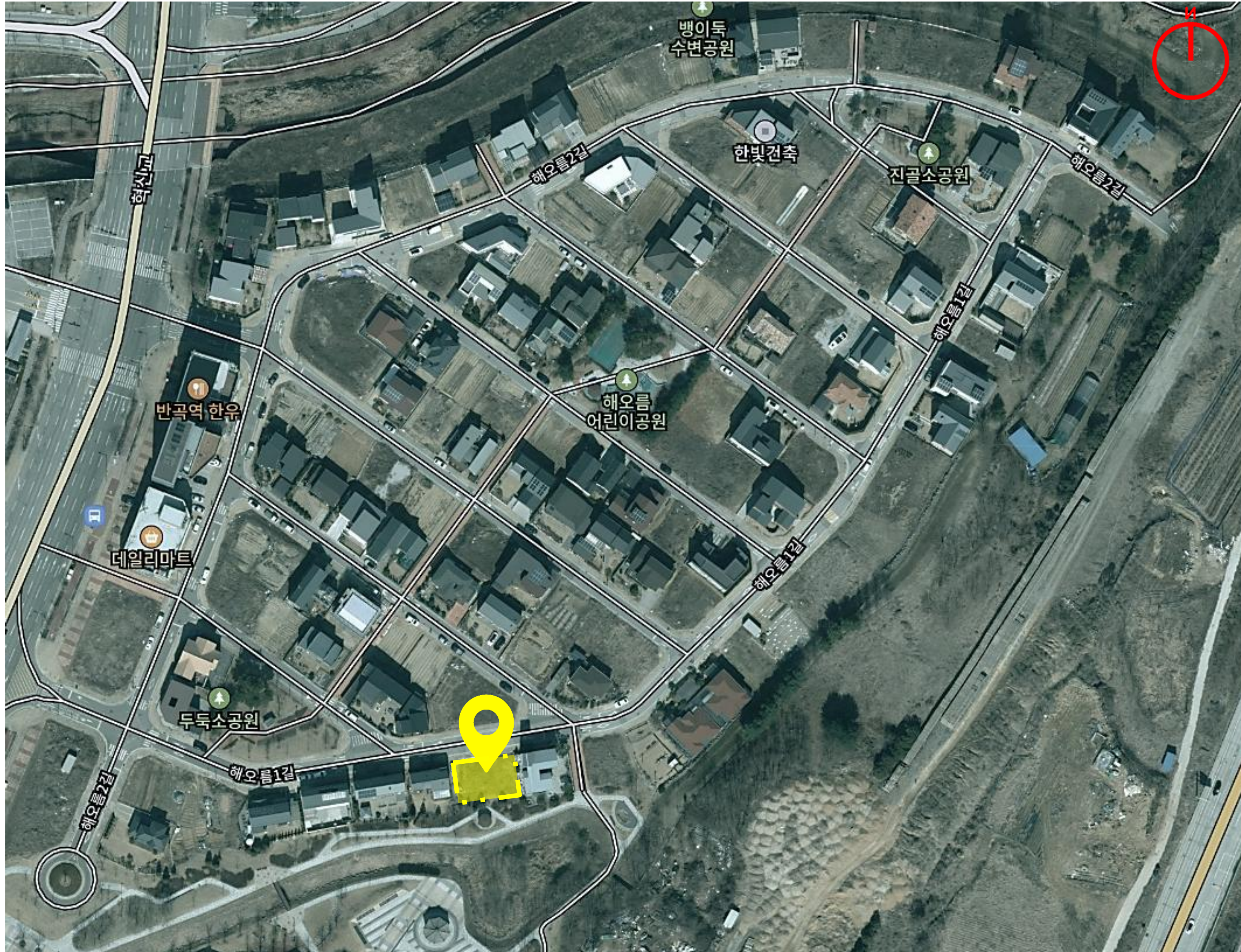
02 컨셉

03 매스 프로세스

04 다이어그램

05 평면도 및 단면도

01 대지분석_대지정보



이 대지분석_대지정보



주소 반곡동 2001-8

도시지역 제1종주거지역

건폐율 40%

용적률 80%

층수제한 2층

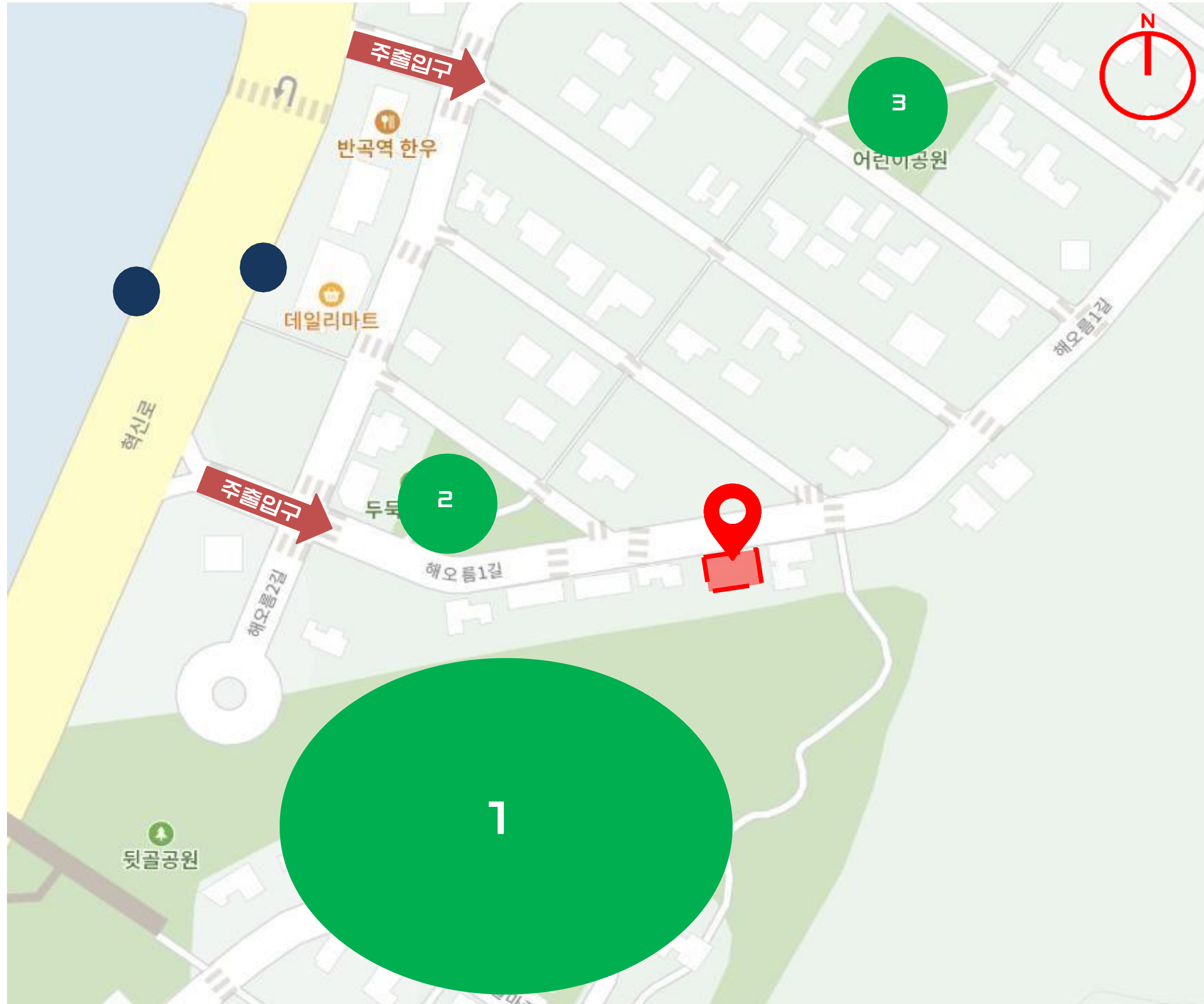
대지 면적 285.8

이 대지분석_대지정보



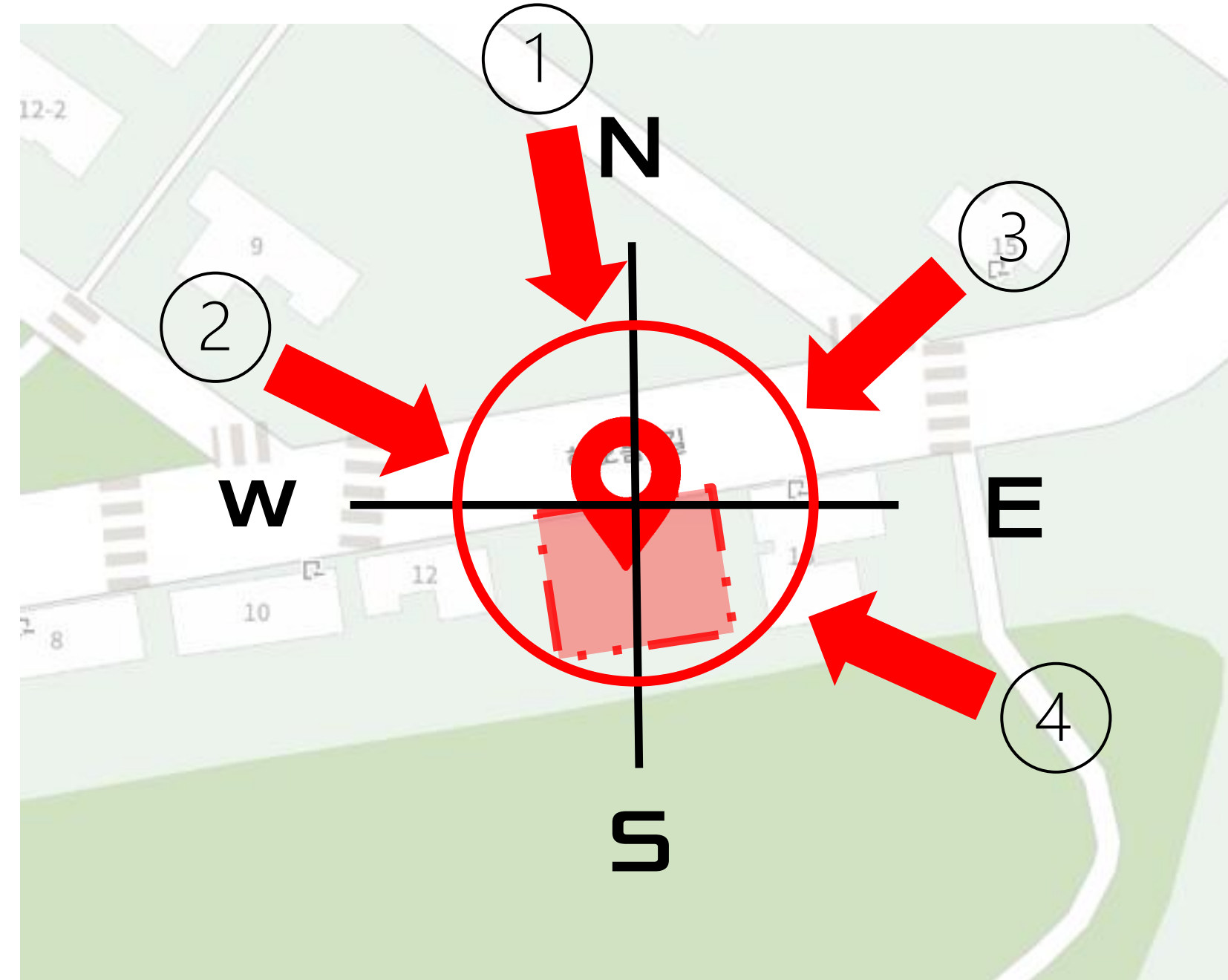
- ① 소로 1류 (폭 10m~12m)
- ② 소로 2류 (폭 8m~10m)
- ③ 소로 3류 (폭 8m 미만)

이 대지분석_접근성



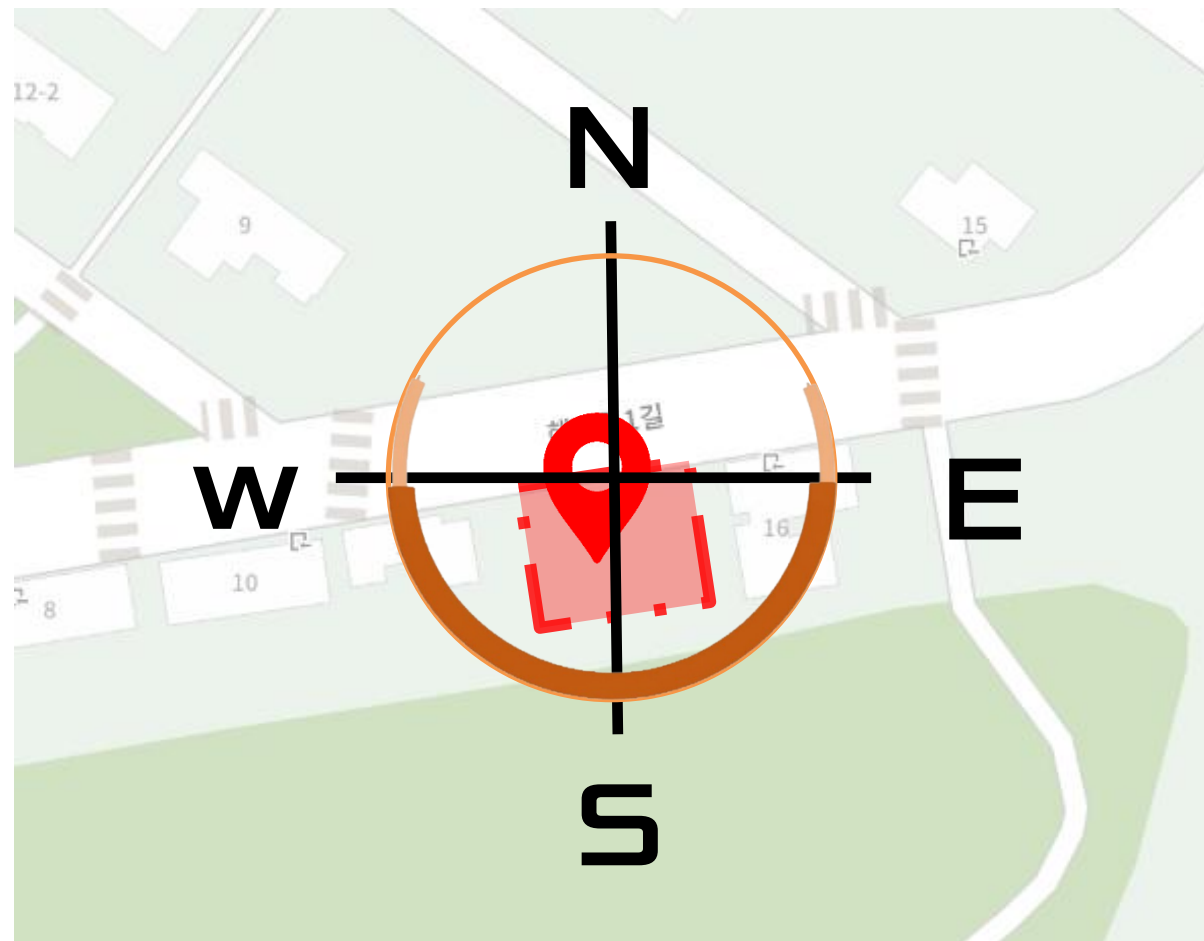
- 1 도보 1분 거리 두독소 공원
 - 2 도보 1분 거리 두독소 공원
 - 3 도보 2분 거리 해오름공원
 - 도보 2분 거리 버스 정류장
- 공원 ● 버스 정류장

01 대지분석_대지정보



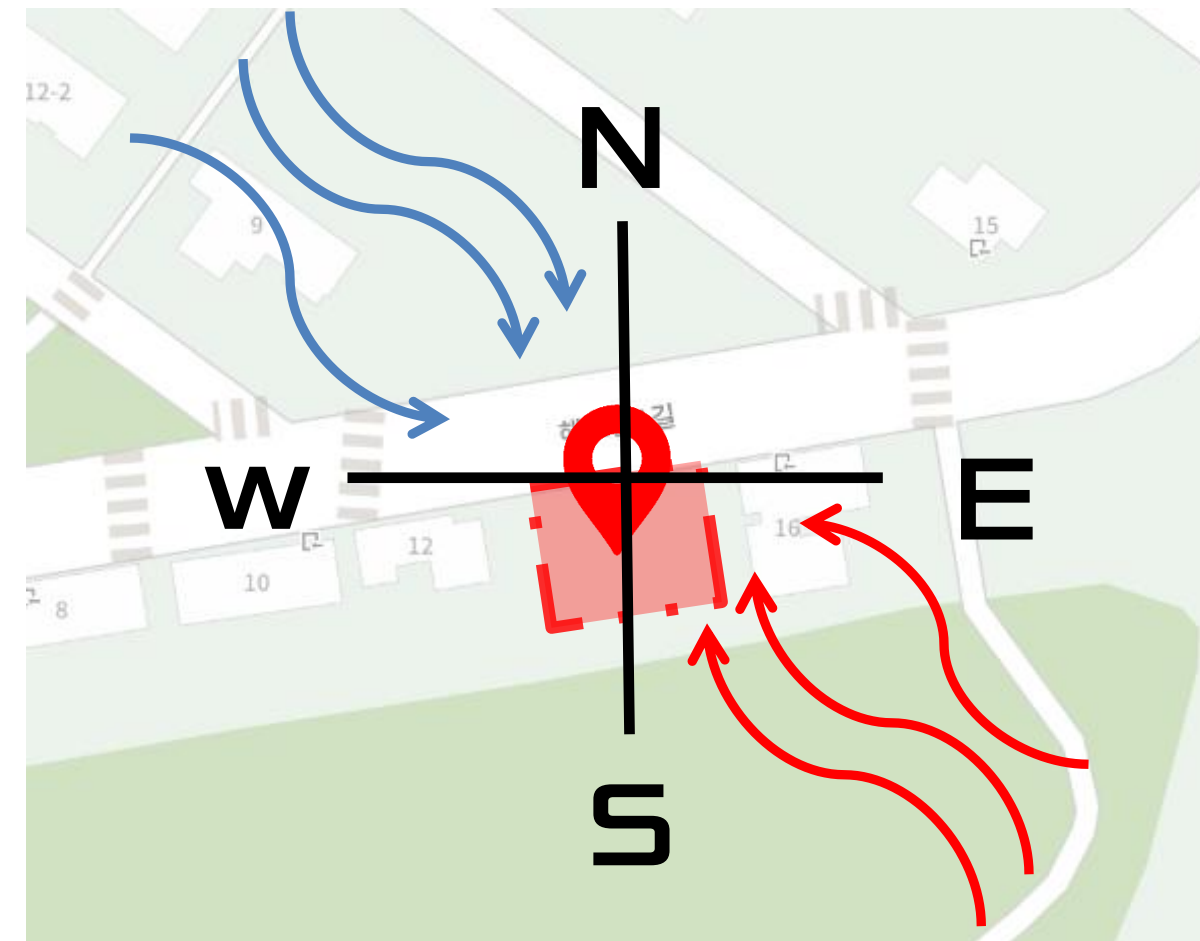
이 대지분석_자연환경

일조 및 일사



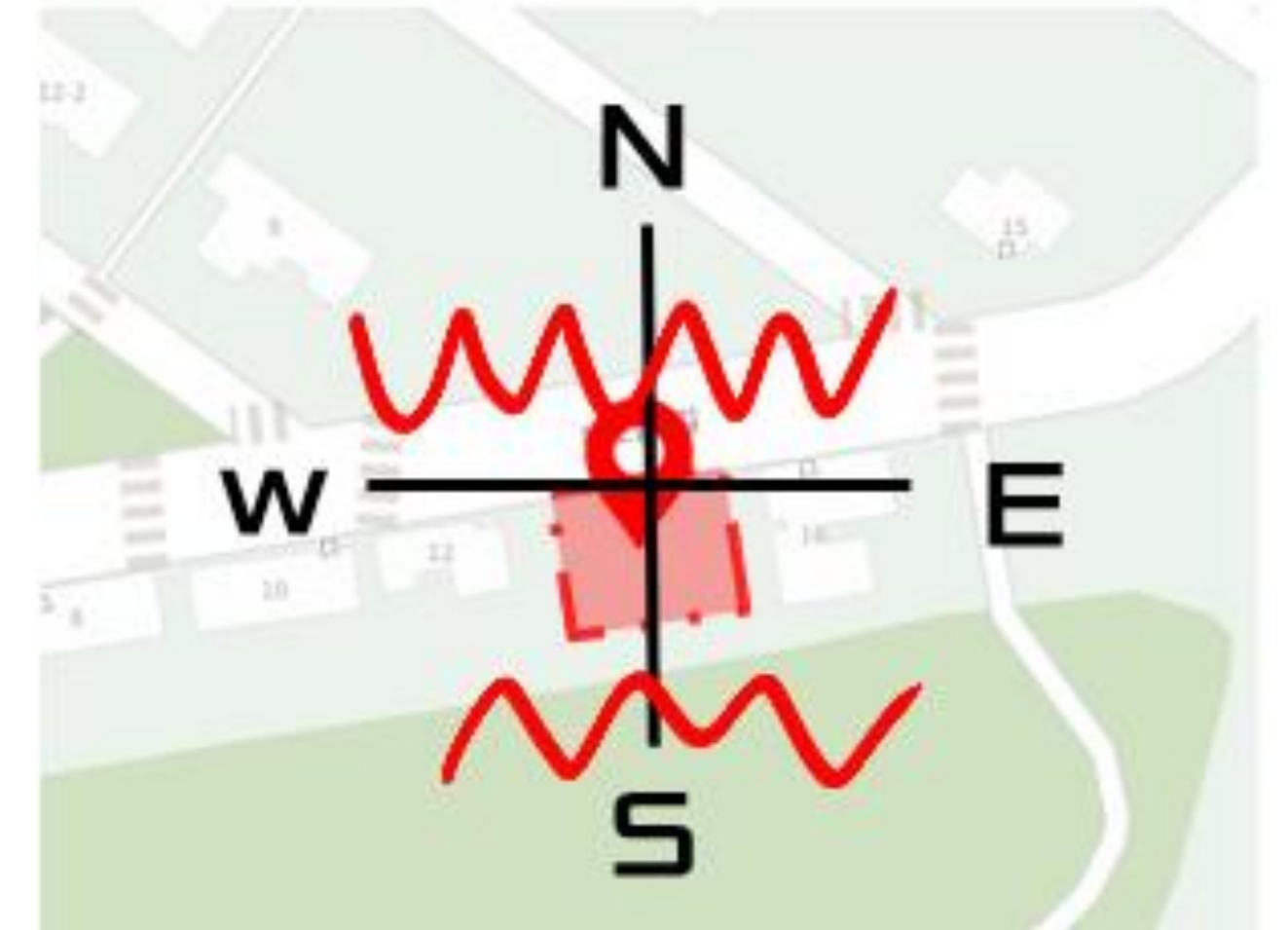
남쪽으로 마당을 배치

풍향

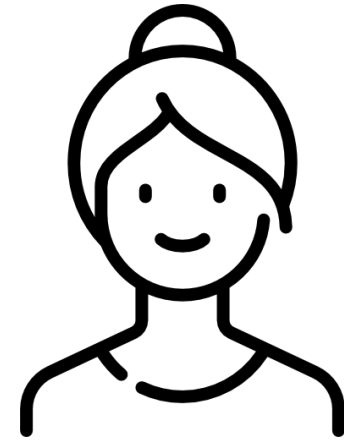


겨울철 북서풍 주변 건물들로 차단
여름철 동남풍 자연요소로 순화

주변 환경 및 소음



02 컨셉_가족 구성원



나이

33살

직업

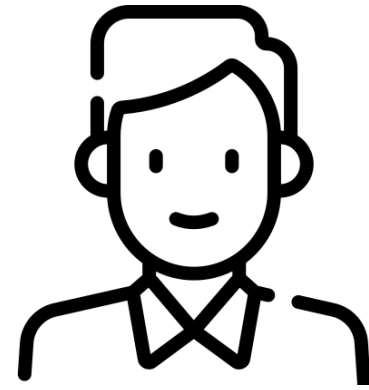
가정주부

취미

산책하기

성격

온화함



36살

요리사

요리

완벽주의자

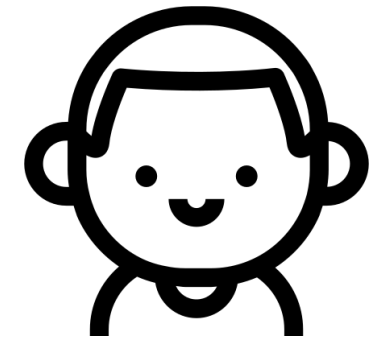


8살

초등학생

공놀이

활발함



7살

유치원생

레고 맞추기

활발함

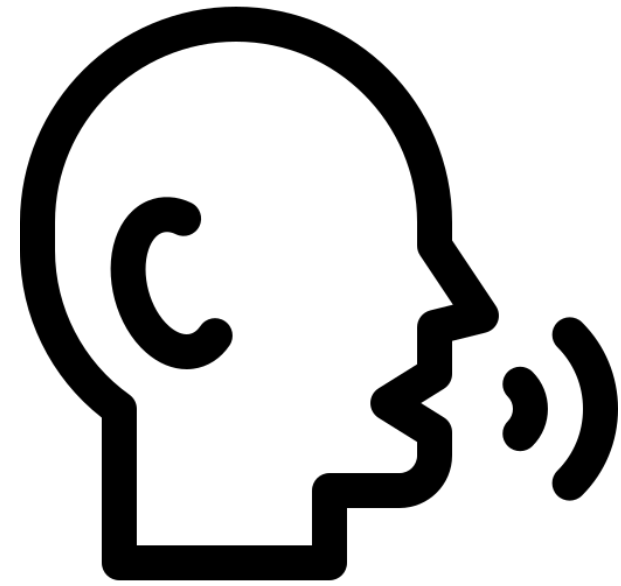
동심

- ▶ 童心 : 어린아이의 마음
- ▶ 同心 : 마음을 같이함

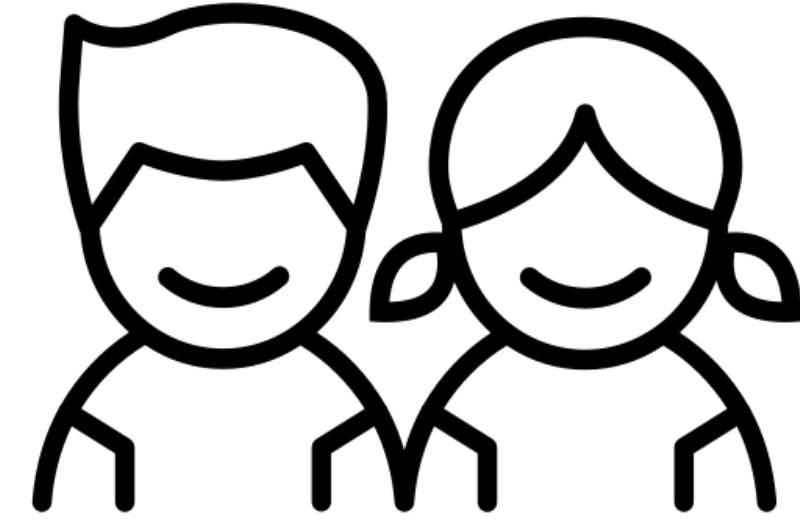
02 컨셉



자연친화적

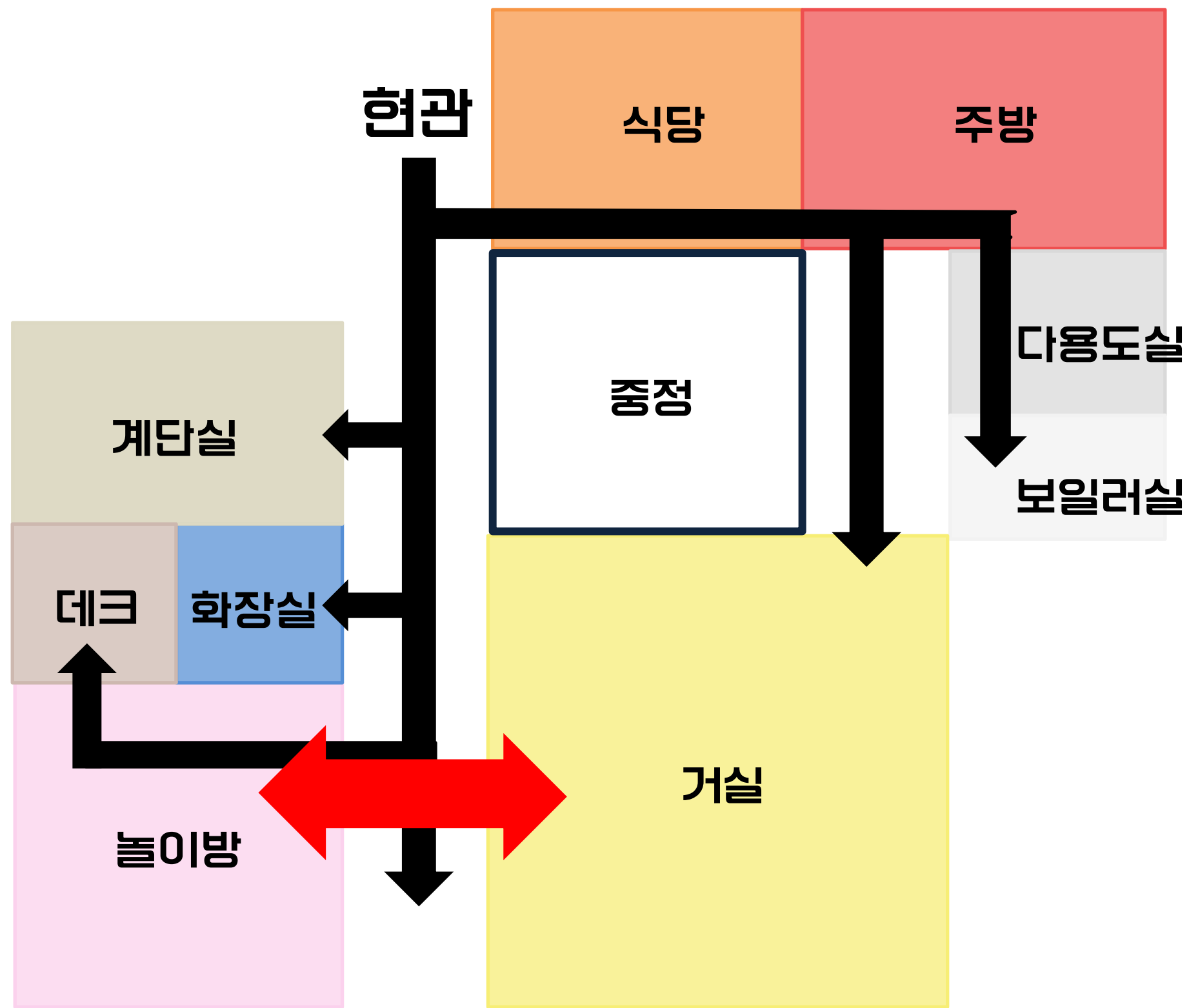


유연한 소통



아이 중심

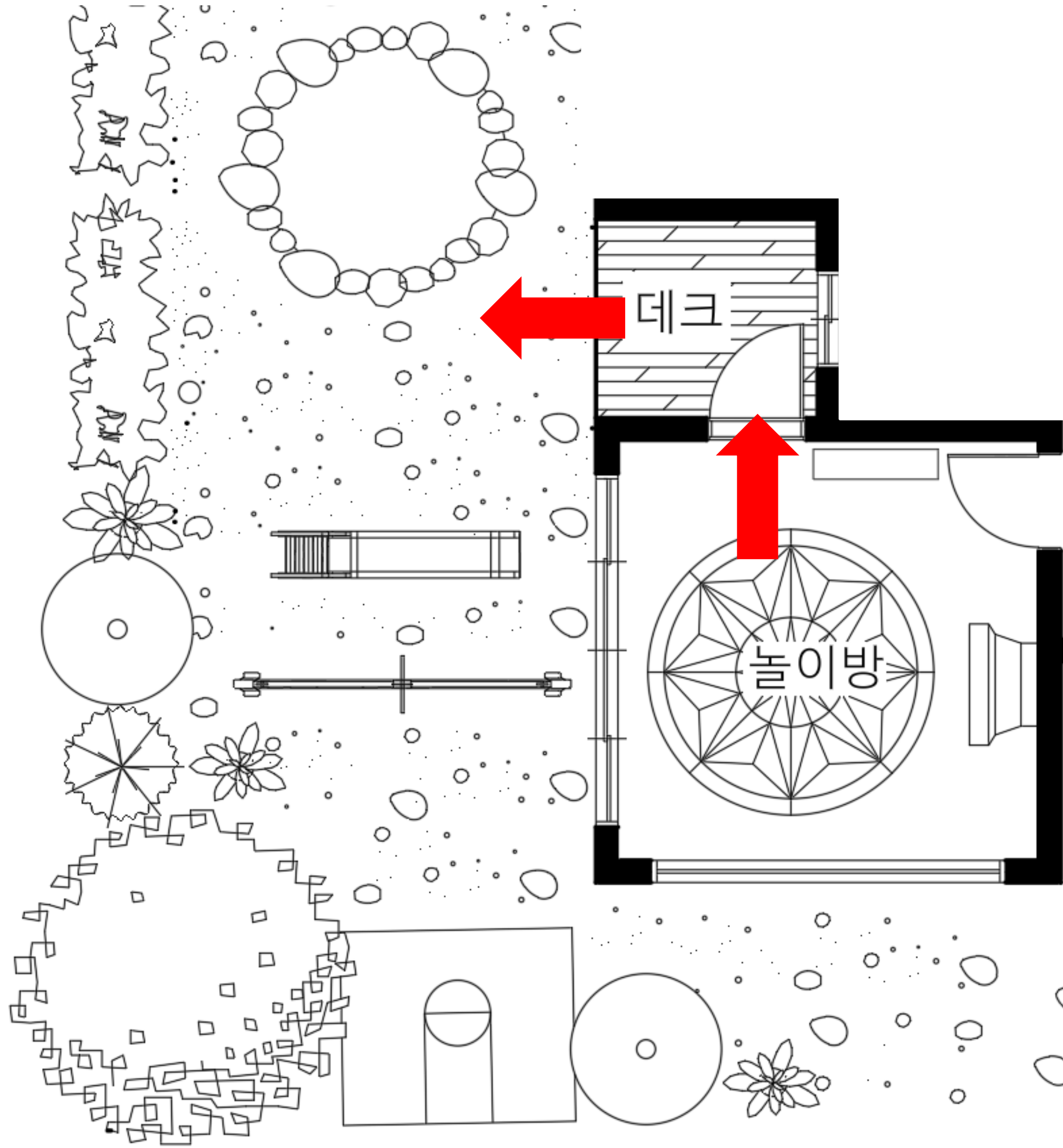
02 컨셉_유연한 소통



투명한 놀이방 놀이방 외부 전면을 통창으로 하여 시각적 소통과 아이들의 안전을 고려함

거실/놀이방 연결 거실과 놀이방을 나란히 배치하여 거실에서 휴식을 취하면서 자연스럽게 아이와 소통 가능

02 컨셉_아이 중심적



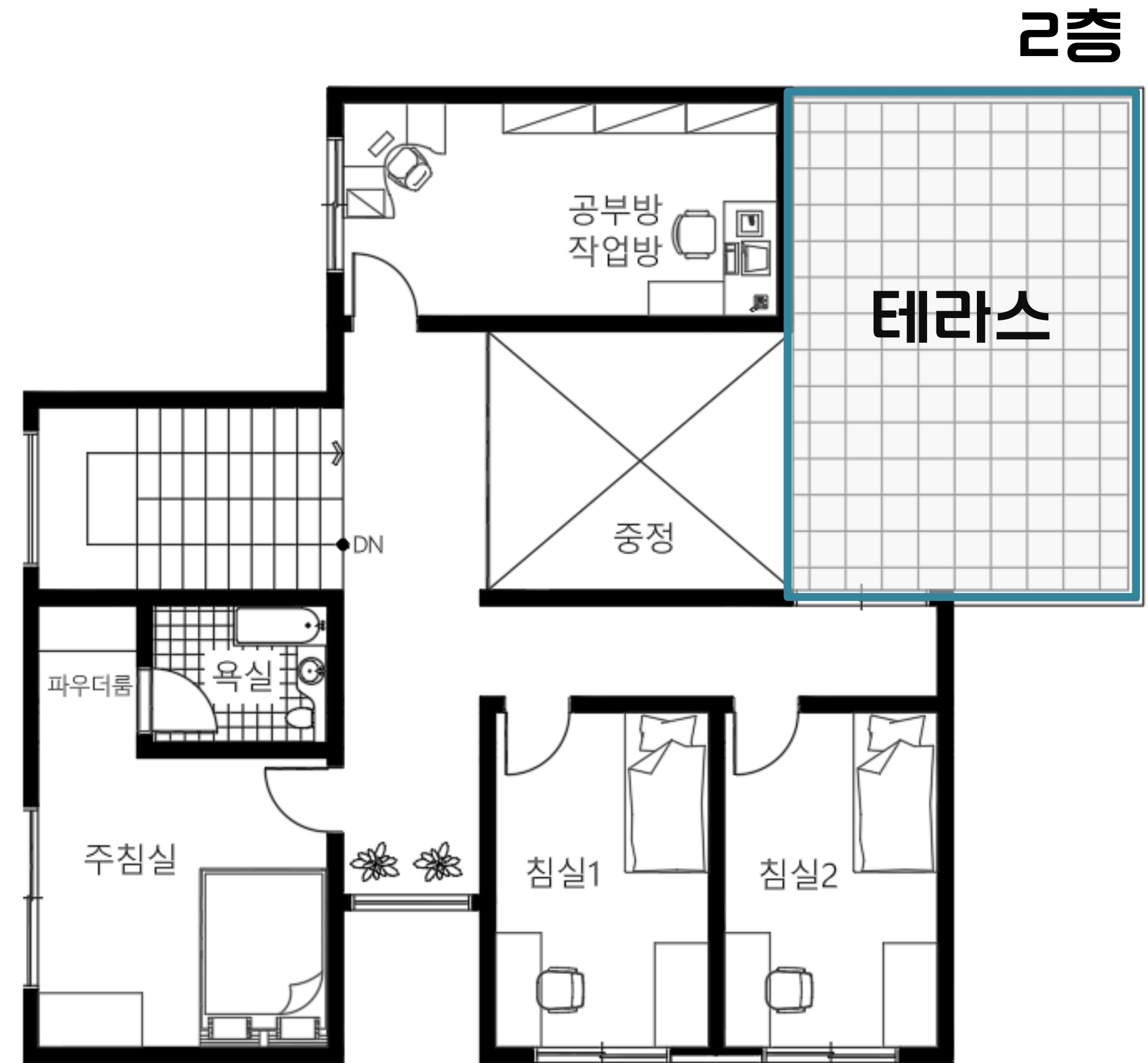
데크를 통한 실내외 전이 공간 형성

놀이방> 데크> 마당으로 점진적 외부 확장이 되면서

실내 놀이 에너지가 자연스럽게 번져나가도록 유도

아이가 자유롭게 넘나들며 다채로운 행위를 주도하도록 함

02 컨셉_자연친화적



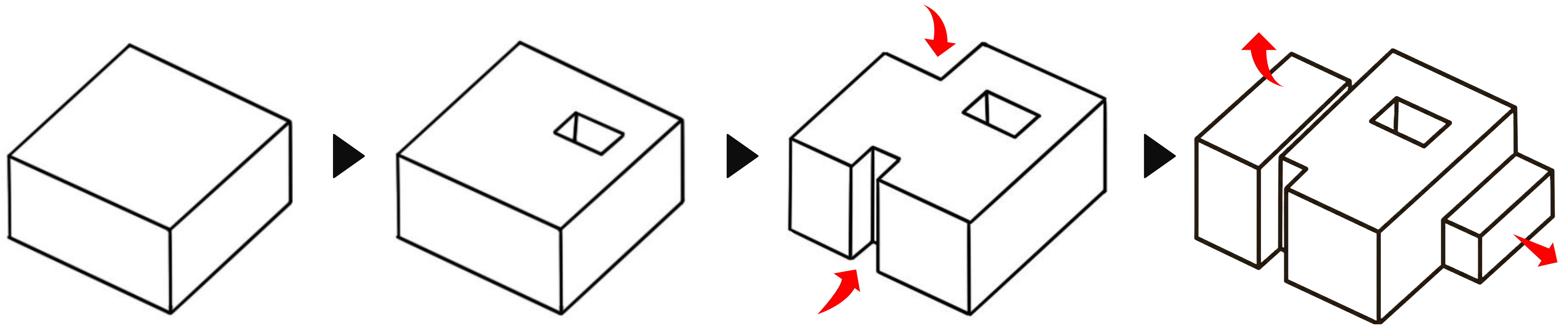
거실/ 놀이방 통창을 통해 개방감+외부의 자연을 안으로 깊숙이 끌어들이

실내에서도 계절의 변화와 날씨의 흐름을 생생하게 느끼며 정서적 안정감을 얻음

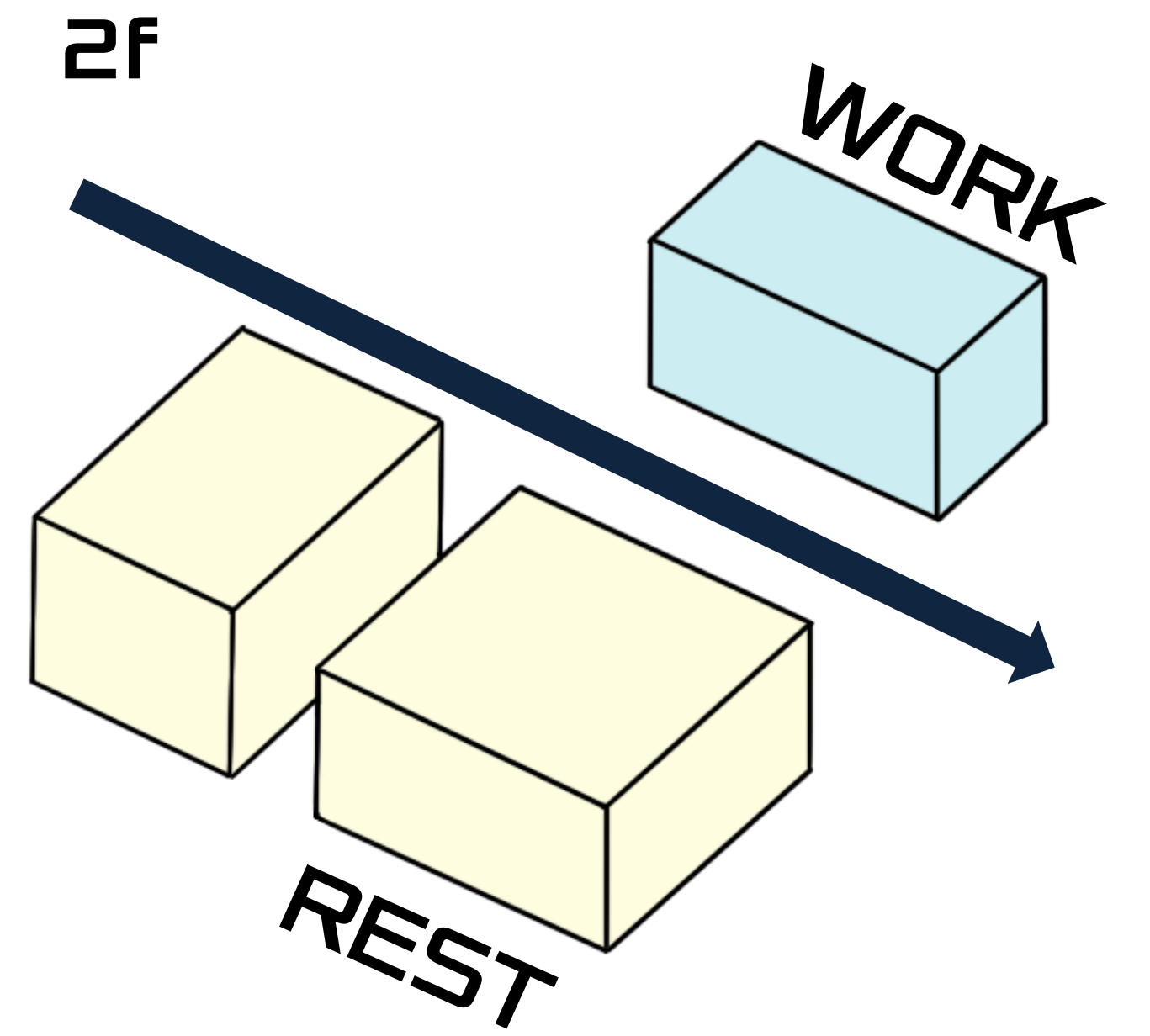
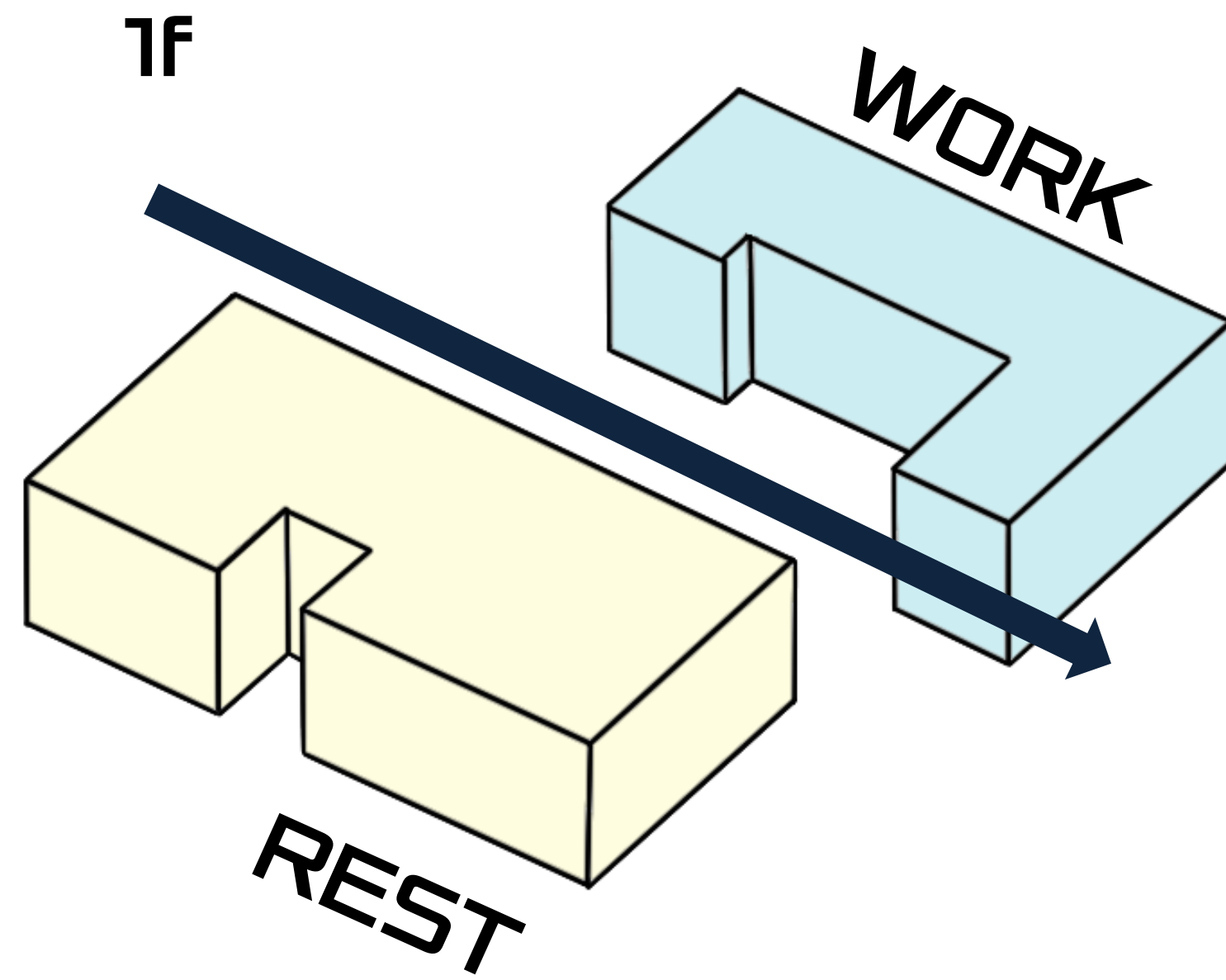
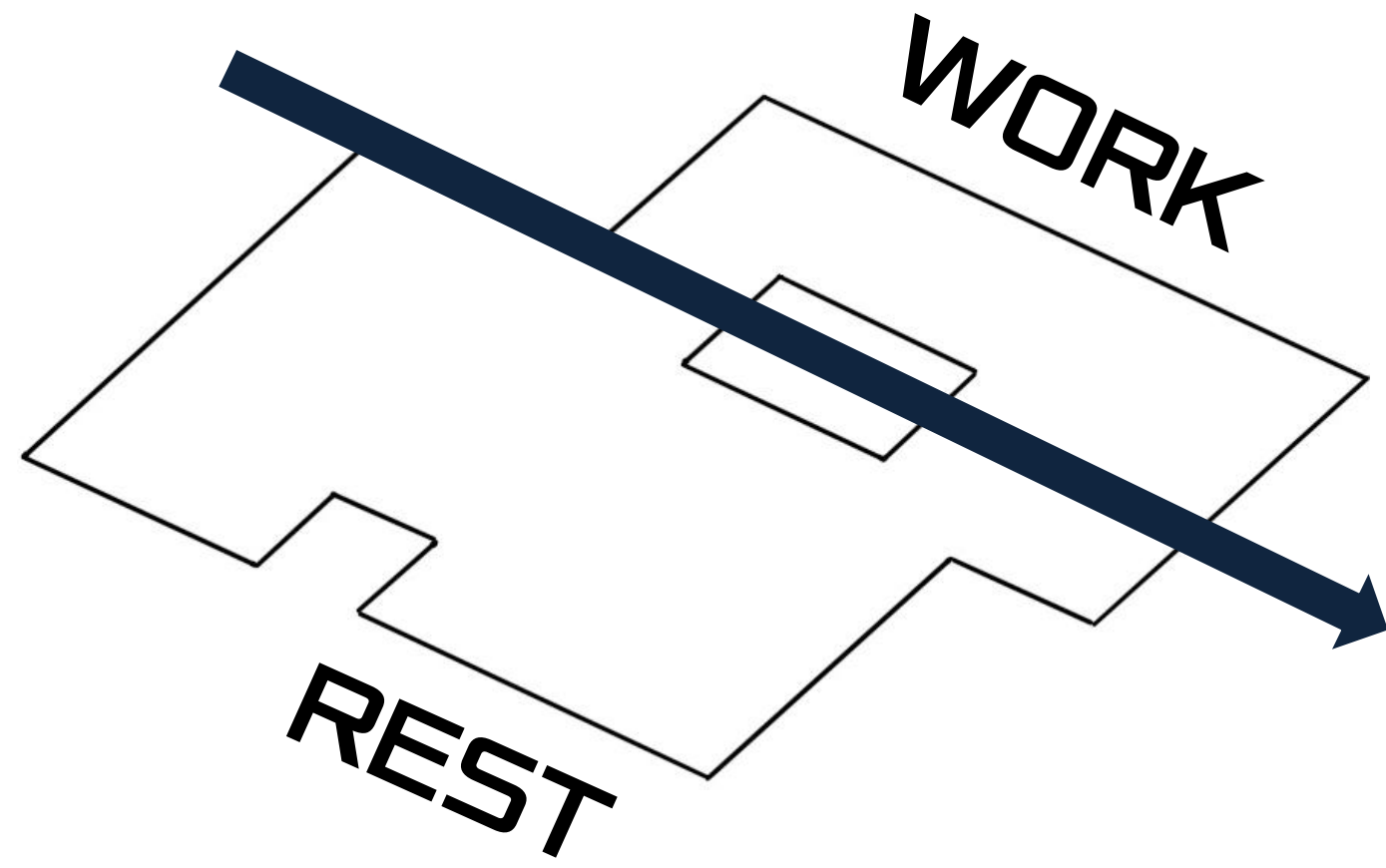
2층 테라스 하늘 및 주변 경관과 눈높이를 맞추는 평온한 자연 공간

중정 자연광은 실내를 밝고 따뜻하게 유지, 집 안에서도 충분한 햇살을 받으며 건강하게 자랄 수 있는 환경을 제공

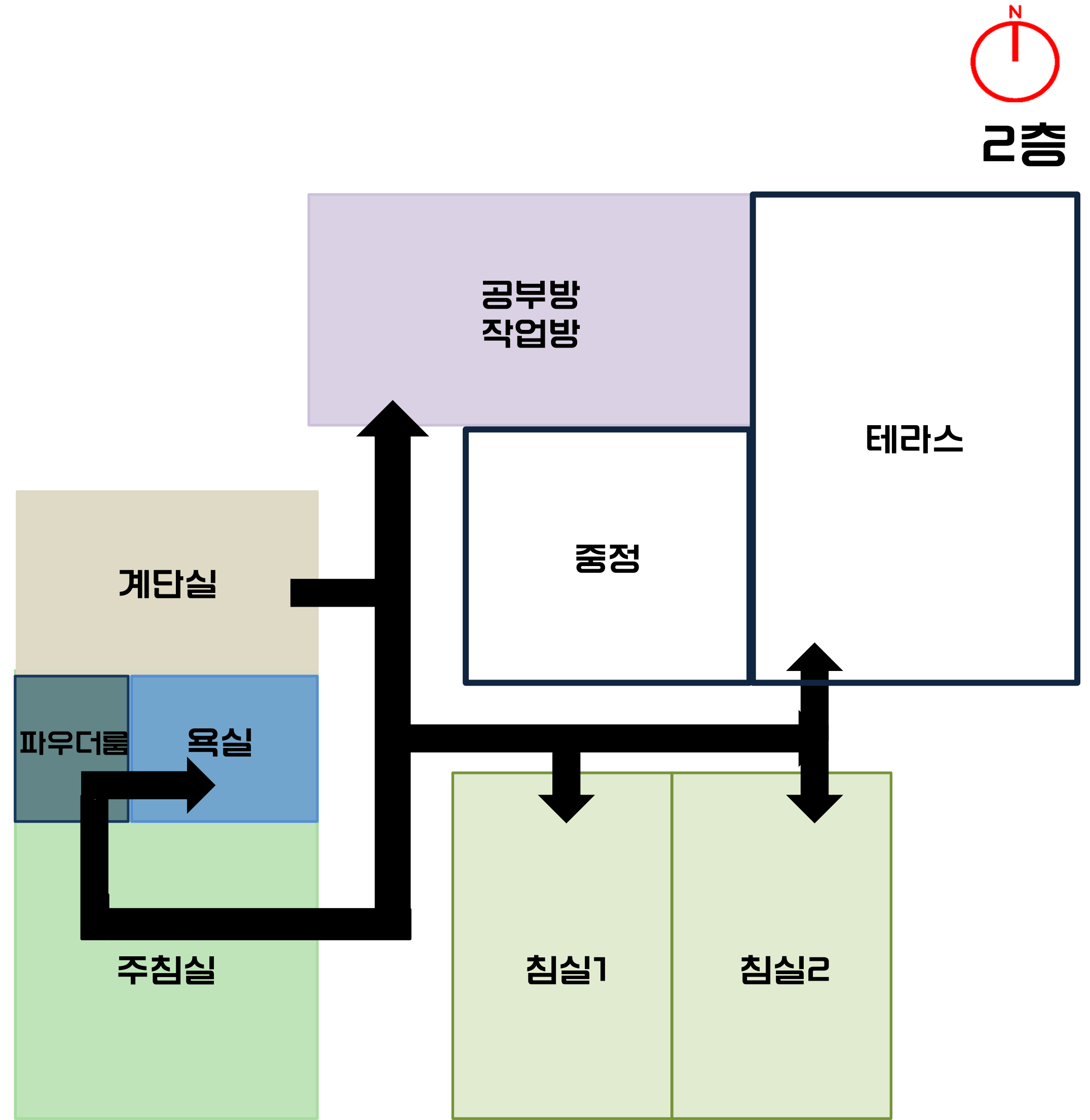
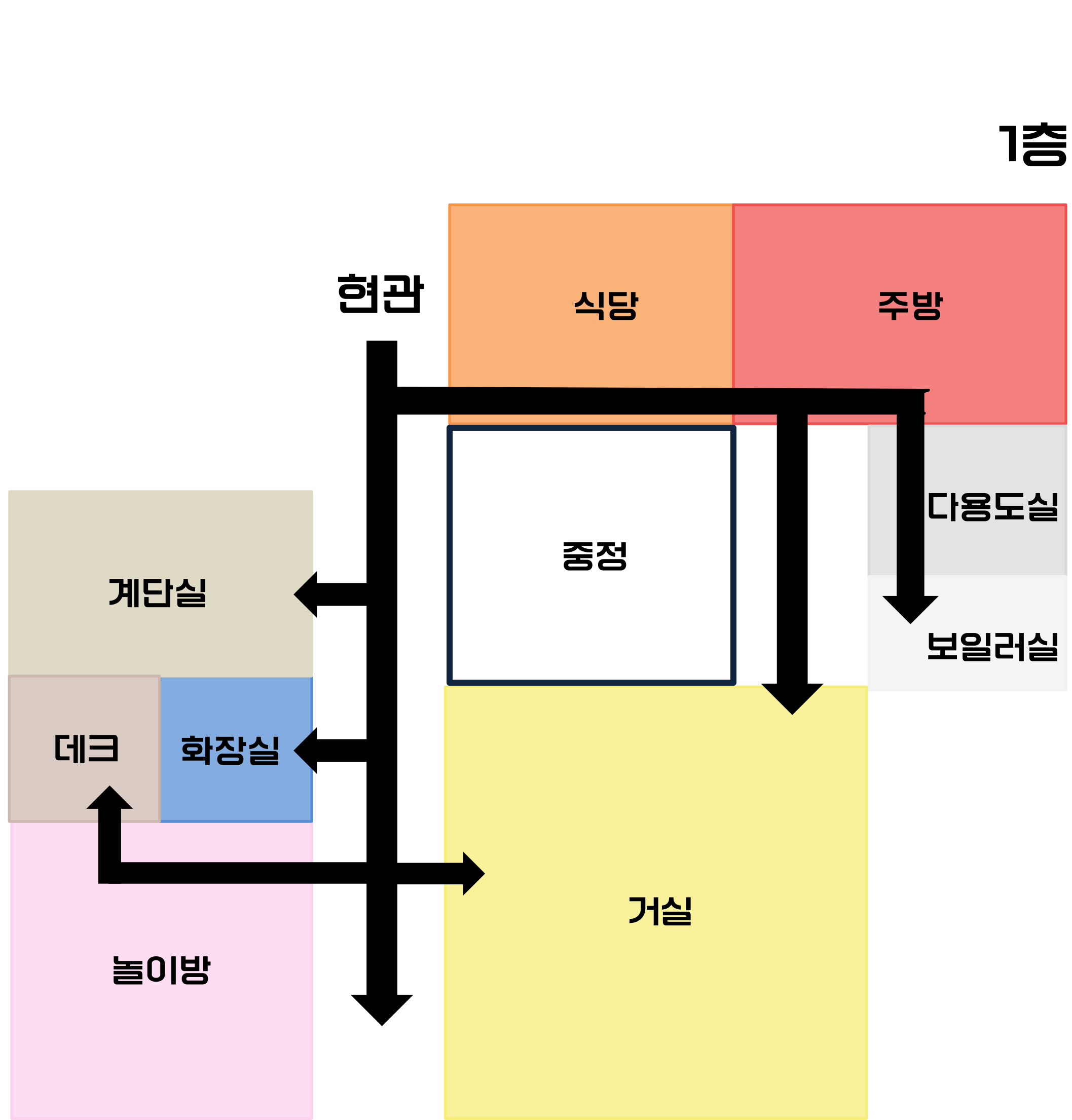
03 매스 프로세스



03 매스 프로세스_기능

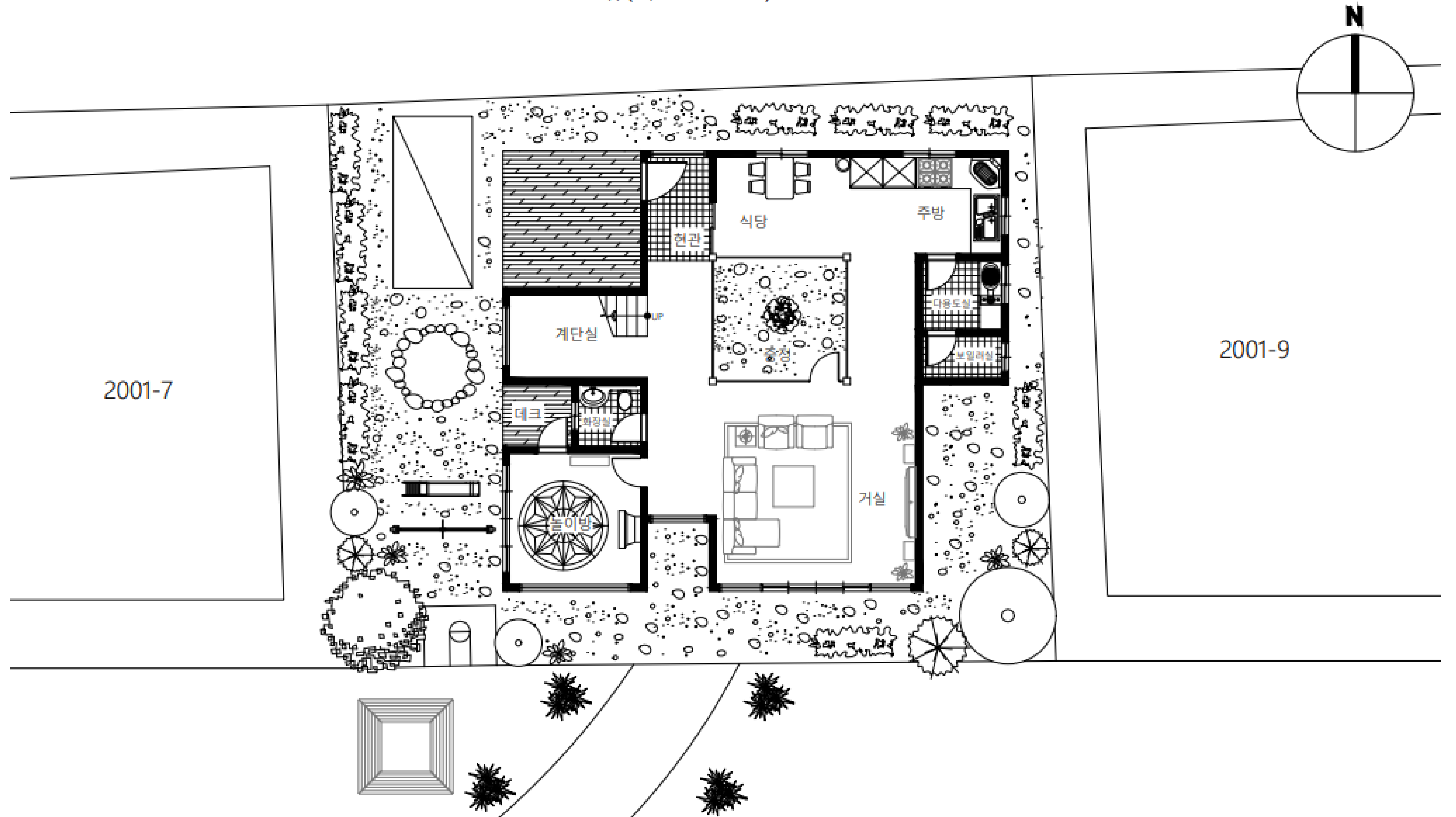


04 다이어그램

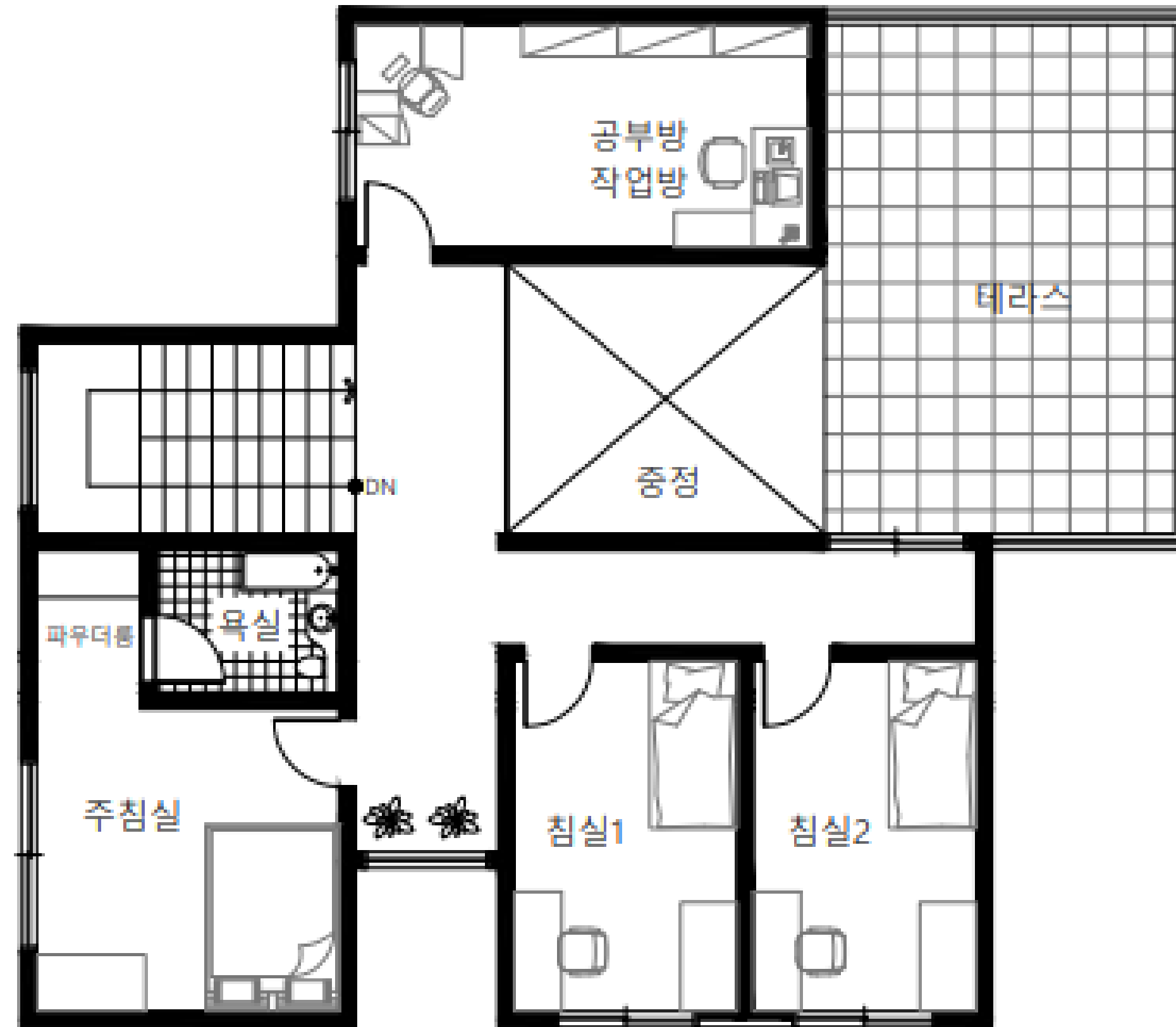
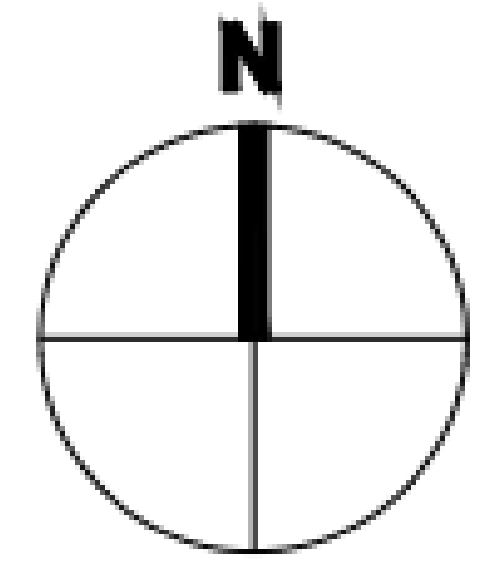


04 평면도 및 단면도_1층 평면도

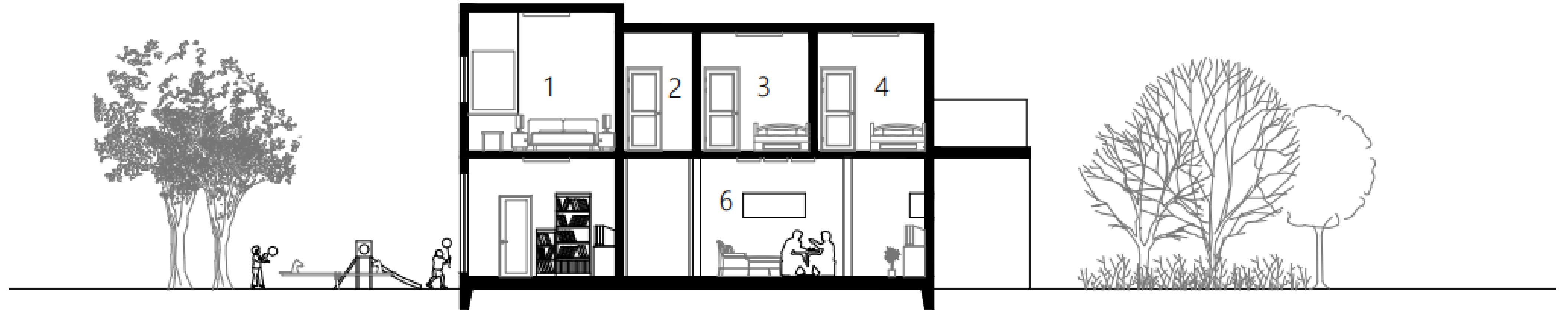
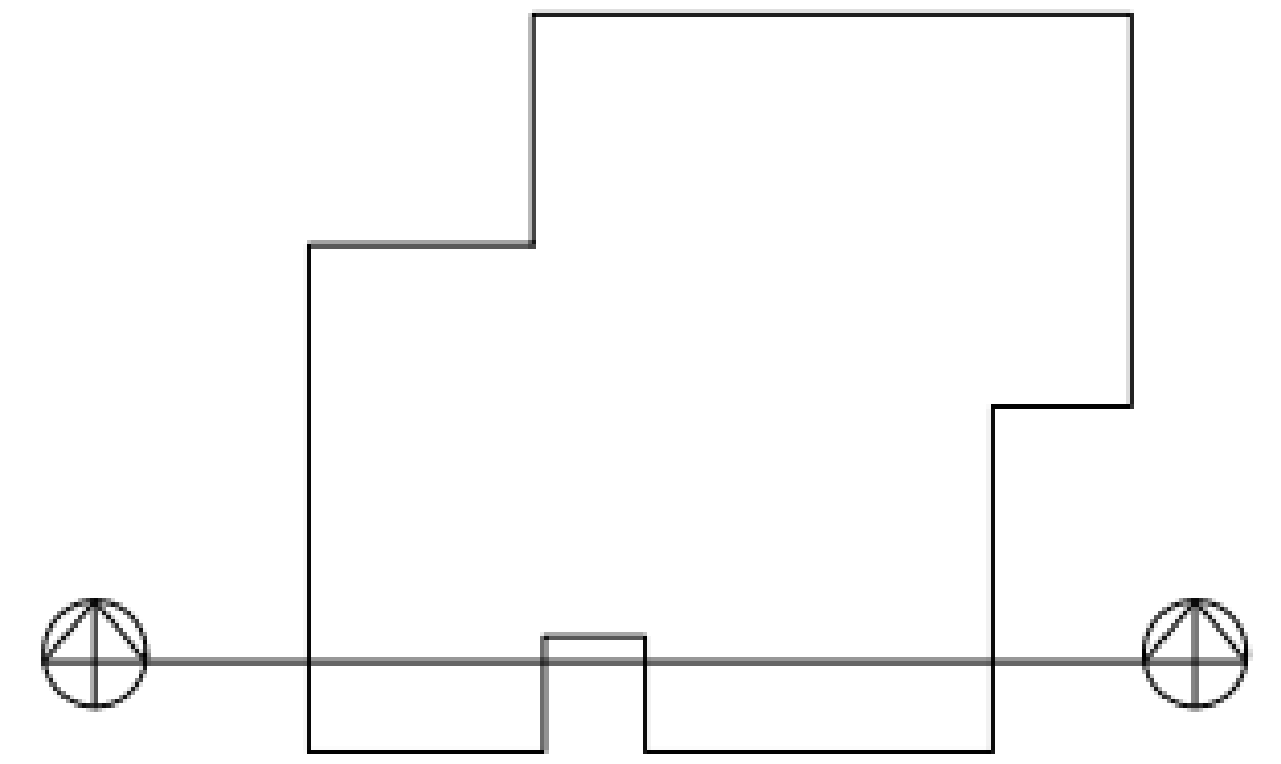
소로 1류(폭 10m~12m)



04 평면도 및 단면도_2층 평면도



04 평면도 및 단면도_단면도



- 1 주침실
- 2 복도
- 3 침실1
- 4 침실2
- 5 놀이방
- 6 거실