

DESIGN PORTFOLIO

ATELIER COURT HOUSE

도시 속 창작자를 위한 빛과 작업이 공존하는 주택



CURRICULUM
건축설계기초

STUDENT INFO
202548026 양유빈 / 202531041 최유리

PROFESSOR
김철환 교수님

ARCHITECTURE STATUS
Scale 1/100 Model & Drawings

CONTENTS



01

SITE ANALYSIS

대지 정보 / 입지 및 주변 환경 분석

02

USER & CONCEPT

사용자와 컨셉

03

DESIGN PROCESS

공간 구성 및 조닝 계획 / 층별 공간 배치 계획

04

MODEL & FINAL DESIGN

최종 모형 및 공간 구현 / 최종 디자인 결과

PART 1

SITE ANALYSIS

대지 분석

도심 내 컨텍스트를 극복하며 주택 내부의 프라이버시와 자연 채광을 극대화하기 위한 대지 분석

01. 대지 분석

SITE INFORMATION

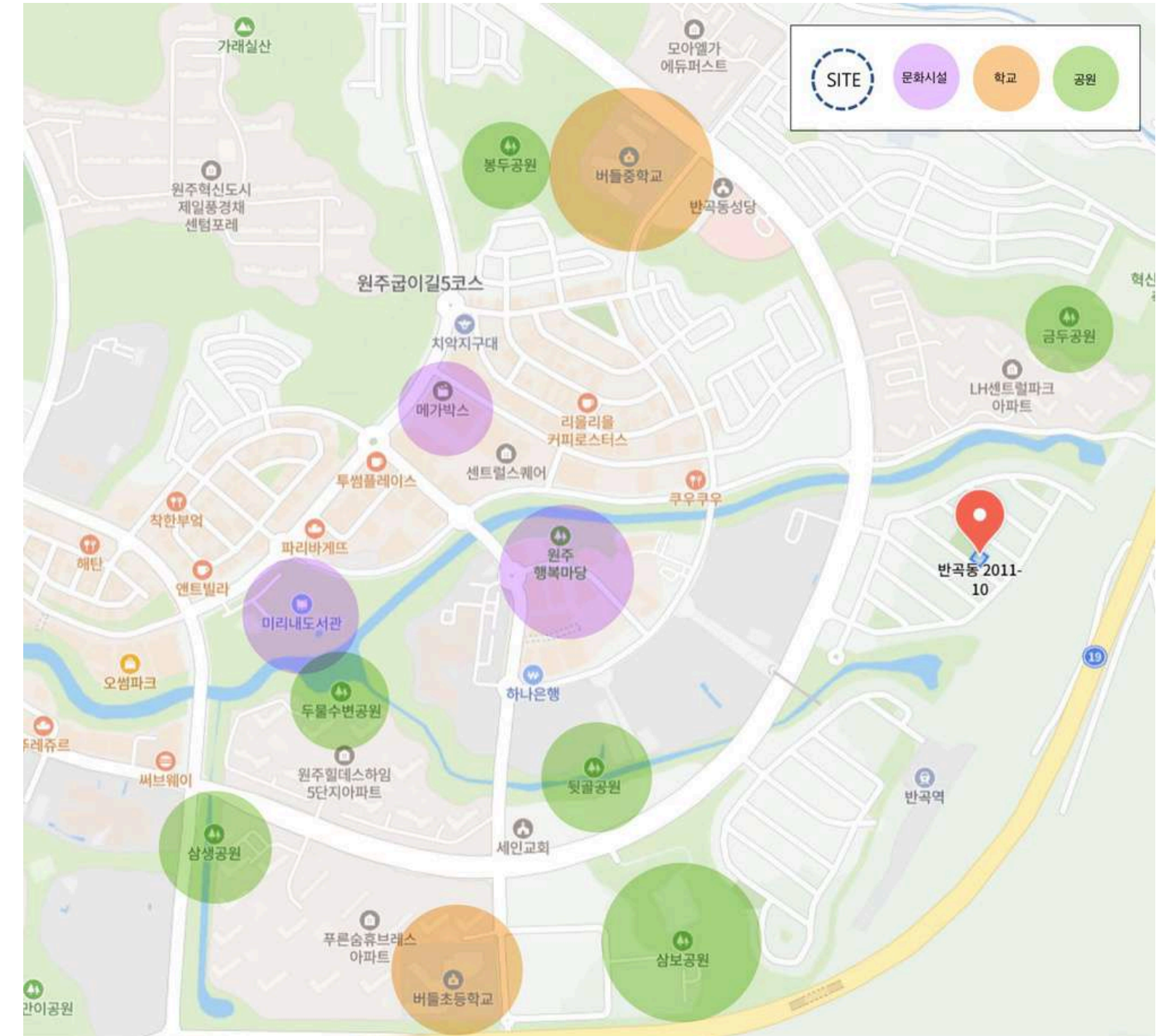
소재지	강원특별자치도 원주시 반곡동 2011-10
제1종전용주거지역	331.3m ²
면적	331.3 m ²
건폐율 50%	165.65m ²
용적률 100%	331.3m ²



01. 대지 분석

SITE INFORMATION

- 학교·문화시설·공원이 인접한 생활 인프라 형성
- 영화관·도서관 등 문화시설 접근 용이
- 버들초, 중학교 인접으로 교육 환경 우수
- 다수의 근린공원과 수변공원을 통한 자연친화적 환경 형성



02. 주변 환경 분석

① 남동측 대지 전면 시점



② 대지 동서측 도로



③ 대지 동남측 도로



④ 대지 주변



입지특성



저층 단독주택 중심의 조용한 주거 지역



주변 건물의 낮은 스케일로 채광과 조망 확보에 유리



해오름 어린이공원 인접으로 쾌적한 자연환경 확보

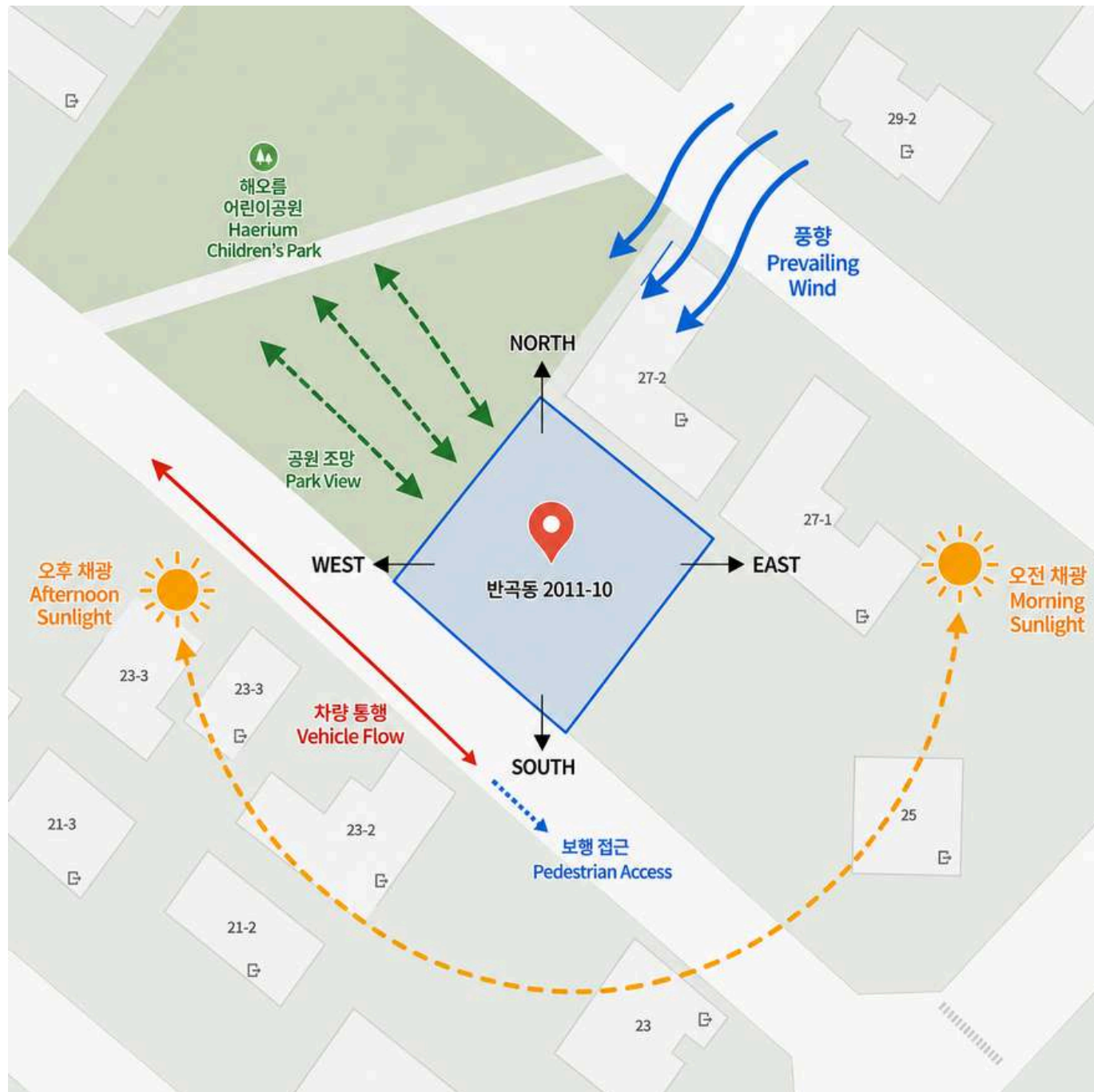


차량 통행량이 적은 저속도로로 안정적인 주거 환경 형성

설계적 시사점

공원과 녹지를 향한 개방감과 자연채광을 극대화하고, 도로 및 인접 주거로부터 프라이버시를 확보하여 작업과 휴식이 공존하는 중정형 주거 공간을 계획한다.

02. 주변 환경 분석



- 
공원 방향 조망 (Park View)
 대지 북서측 해오름 어린이공원으로 열린 조망 확보 및 쾌적한 경관 형성
- 
주요 채광 방향 (Morning Sunlight / Afternoon Sunlight)
 오전에는 남동측(동~남동)에서, 오후에는 남서측(서~남서)에서 일조 유입
- 
풍향 (Prevailing Wind)
 북동~북서 방향의 주풍이 대지로 유입되며, 공원 방향으로 바람길 형성
- 
차량 접근 동선 (Vehicle Access)
 대지 남서측 도로를 통한 차량 진입 및 이동 흐름
- 
공원 / 녹지 (Park / Green Space)
 해오름 어린이공원 및 주변 녹지 공간
- 
주변 건물 (Surrounding Buildings)
 대지 주변의 기존 건물 현황
- 
대지 (Site)
 분석 대상 대지 (반곡동 2011-10)

PART 2

CONCEPT & USER

거주자 설정 및 통합 라이프스타일 디자인

건축 공간의 질적 성능은 그 안에서 살아갈 생명과 영감에 비례합니다

01. CONCEPT



Resident

30대 화가 & 조각가 부부

“창작과 휴식의 경계가 중정을 중심으로 연결되는 예술가의 집”

도심 속 제한된 대지 환경 속에서 프라이버시를 확보하고 자연채광을 극대화하여 작업과 일상이 공존하는 주거 공간을 계획하였다.

01. CONCEPT

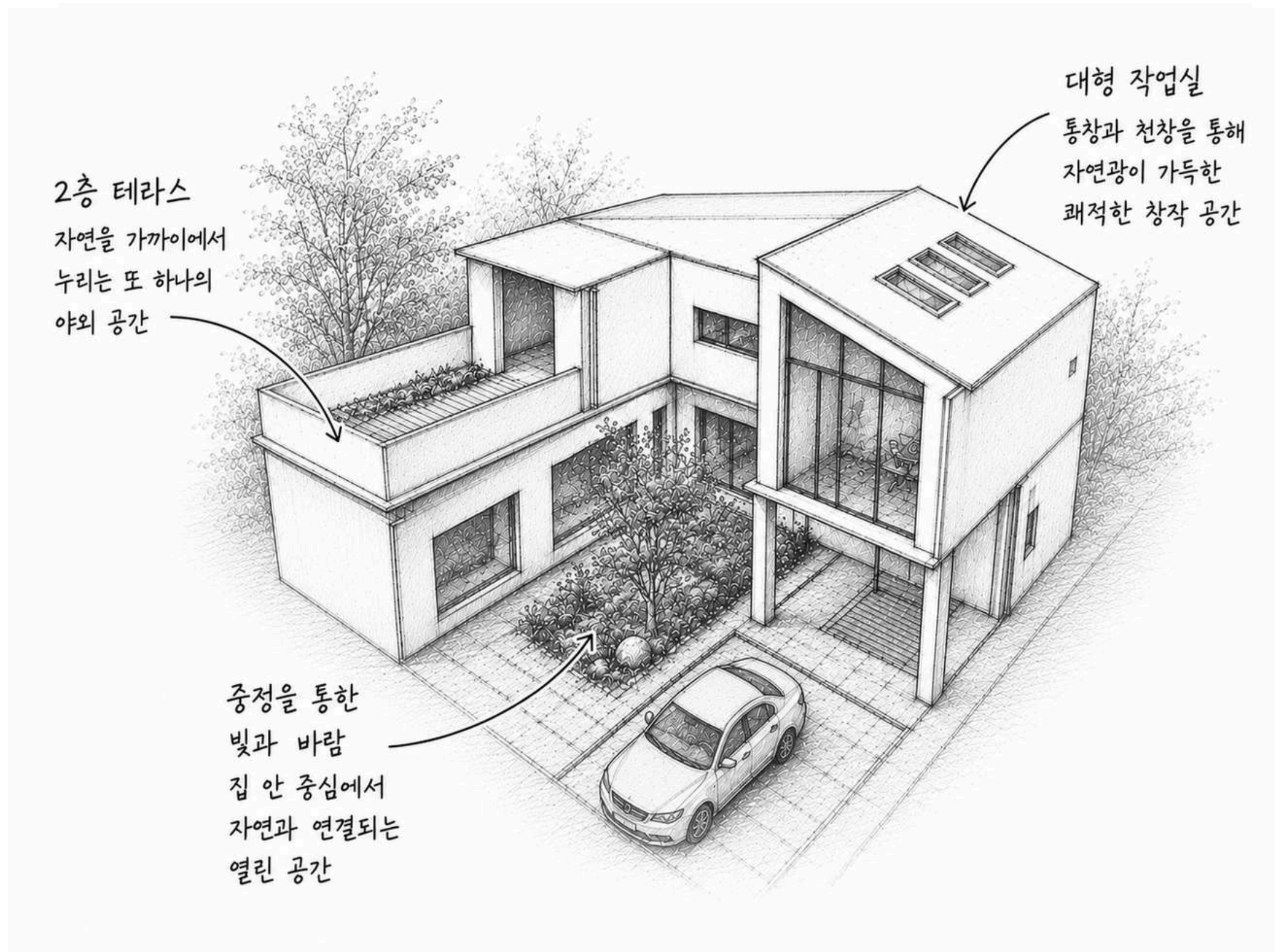


01. CONCEPT

예술가의 작업은
단순한 노동이 아니라
빛, 시선, 고요함 속에서 이루어지는
일상의 일부라고 생각하였다.

본 프로젝트는
작업과 휴식이 분리되지 않고
하나의 흐름으로 이어지는
주거 공간을 목표로 하였다.

따라서 외부의 시선을 차단하면서도
중정을 통해 자연채광과 개방감을 확보하고,
작업실의 주거 공간이 자연스럽게
연결되는 구조를 계획하였다.



PART 3

DESIGN PROCESS

공간 구성 및 영역별 프로그램 계획

거주·작업·휴식 기능을 분리하면서, 중정을 통해 공간 간 연결성을 형성한 주거 계획

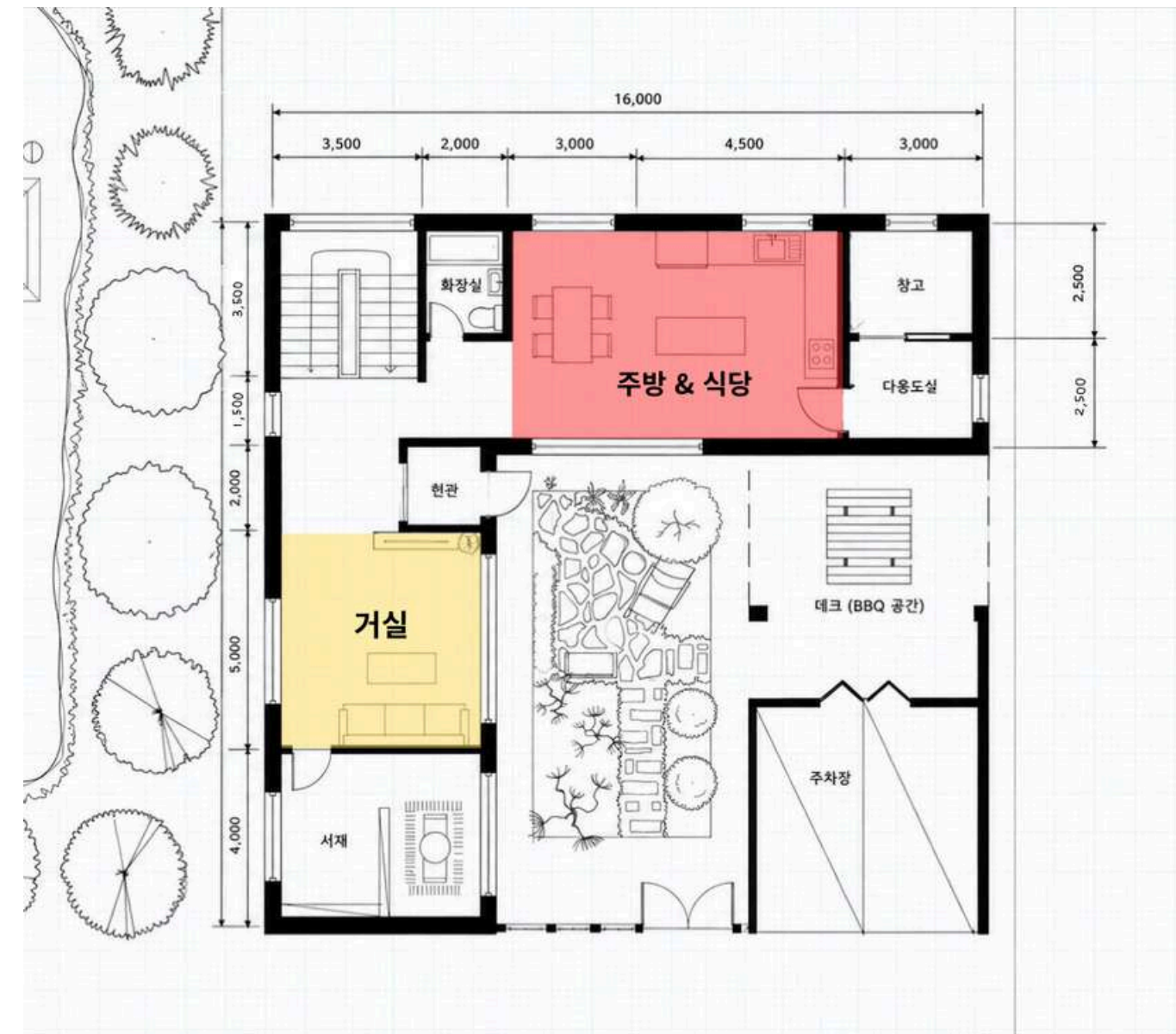
01. 공간 구성 계획

PUBLIC ZONE



공용 영역 (1층 거실·다이닝)

중정을 중심으로 거실과 다이닝 공간이 자연스럽게 연결되며, 넓게 열린 시야와 채광을 통해 개방감 있는 공용 공간을 형성하였다. 생활 공간과 외부 자연 요소가 유기적으로 이어져 예술가 부부의 휴식과 교류가 이루어지는 중심 공간으로 계획하였다.



01. 공간 구성 계획

WORK ZONE



작업 영역 (2층 아틀리에)

화가와 조각가의 창작 활동에 집중할 수 있도록 넓은 작업 공간을 중심으로 계획하였으며, 생활 공간과 작업 공간의 동선을 분리하여 작업 몰입도를 높였다. 큰 창과 테라스를 통해 안정적인 자연채광과 개방감을 확보하여 예술가의 작업 환경에 최적화된 공간을 형성하였다.



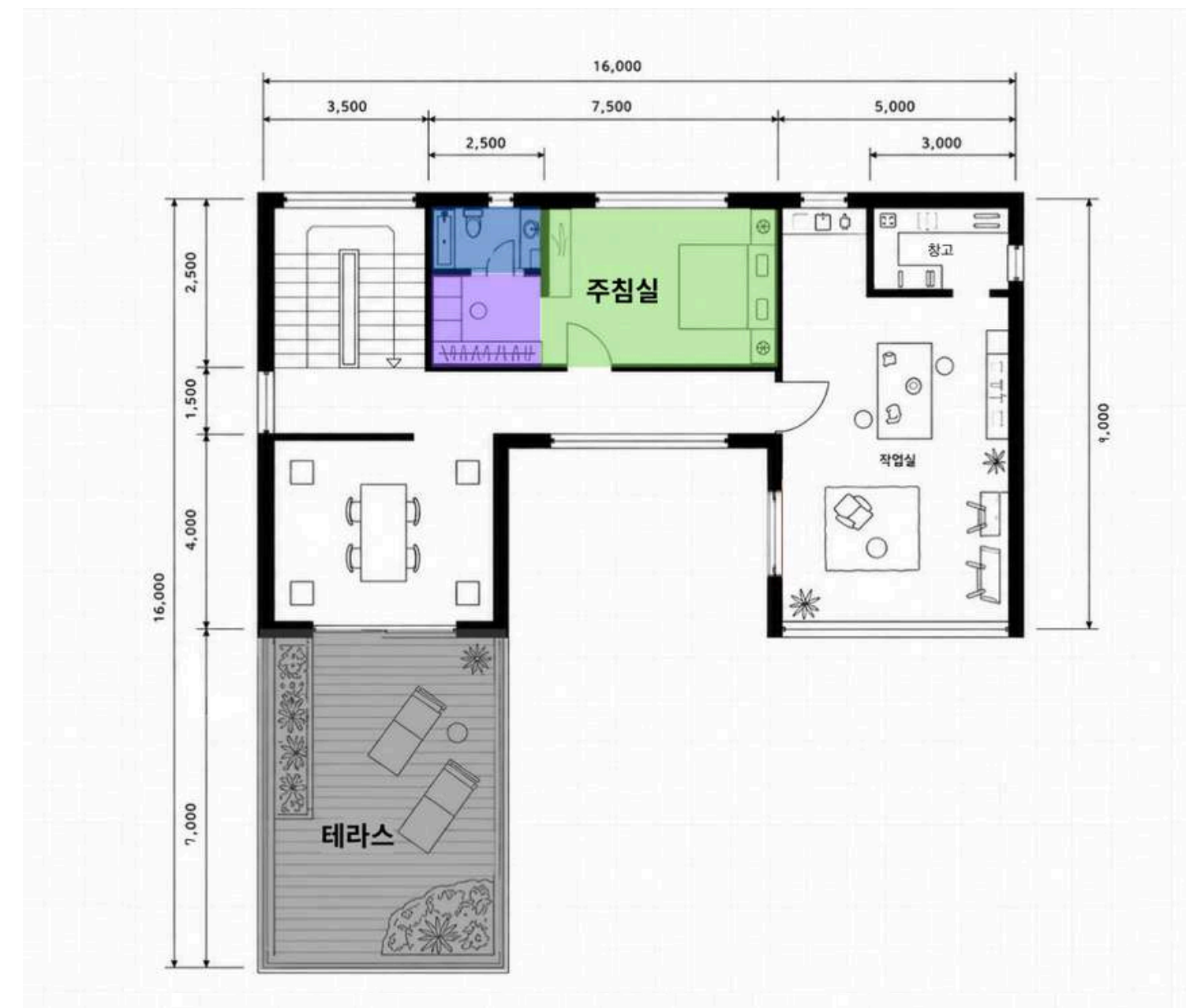
01. 공간 구성 계획

PRIVATE ZONE



개인 영역 (2층 침실 · 테라스)

공용 공간 및 작업 영역과 적절한 거리감을 유지한 2층의 개인 영역은 조용한 휴식과 재충전을 위한 공간으로 계획하였다. 침실과 테라스를 연계하여 자연채광과 외부 풍경을 적극적으로 수용하고, 예술가 부부가 작업 이후 온전히 머무를 수 있는 안정적인 휴식 환경을 형성하였다.



03. 컨셉의 공간적 구현

개인 공간

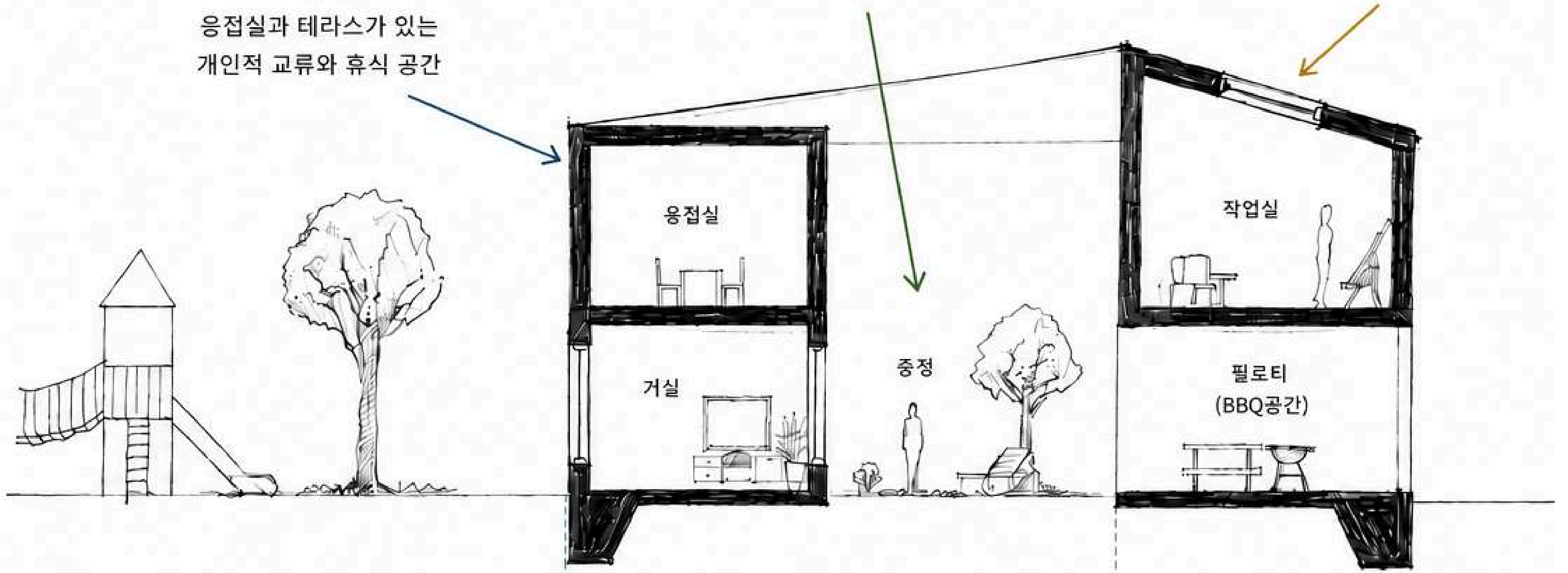
응접실과 테라스가 있는
개인적 교류와 휴식 공간

중정의 중심 역할

1층과 2층을 수직적으로 연결하고
모든 공간의 시선을 이어준다

자연광 유입

상부 창을 통해 빛을 끌어들여
작업실의 채광과 개방감을 확보



PART 4

MODEL & FINAL DESIGN

물리적 분석 단면과 모형 결과물

도면을 넘어 실제 공기가 어떻게 흐르고, 공간의 볼륨이 1:100 모델로 안착하는지 확인

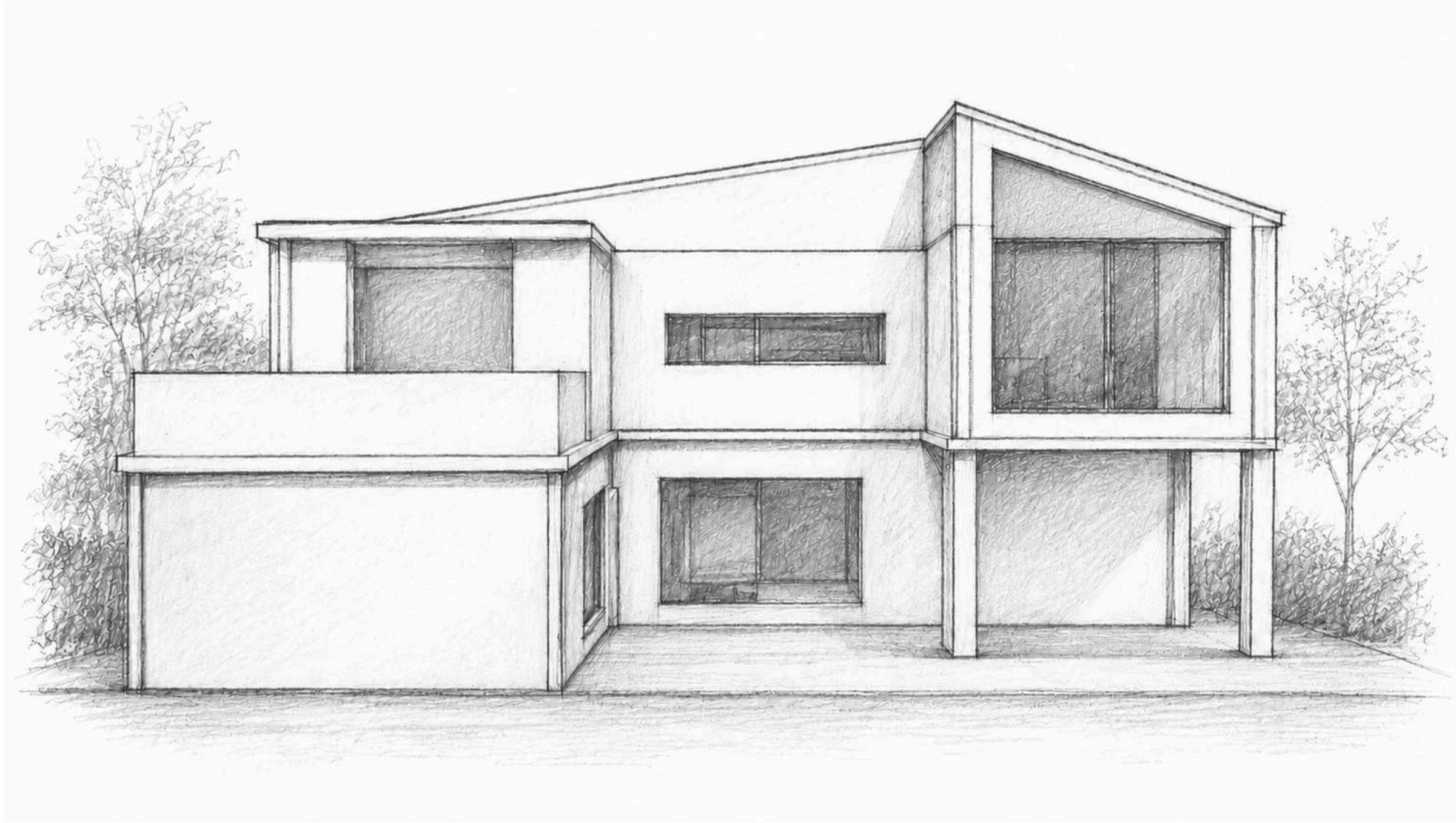
02. 최종 모형



- 중정을 통한 프라이버시와 자연의 수용
- 작업실의 개방성과 채광
- 창작 이후의 휴식 공간

02. 최종 모형





THANK YOU