

# 나 하나 꽃 피어

조동화 시  
윤학준 곡

풍부한 감정을 가지고 ♩=74

Measures 1-4 of the piano introduction. The music is in G major (one sharp) and common time (C). The tempo is marked as ♩=74. The dynamics start at *p* (piano) and increase to *mf* (mezzo-forte) by measure 4. The melody is in the right hand, and the accompaniment is in the left hand.

Measures 5-8 of the piano introduction. The dynamics are marked as *mp* (mezzo-piano) in measure 5, *mf rit.* (mezzo-forte, ritardando) in measure 7, and *mp* in measure 8. The melody continues in the right hand, and the accompaniment is in the left hand.

Measures 9-12 of the vocal entry. The tempo is marked as *a tempo* and the dynamics as *p* (piano). The lyrics are: 나 - 하나 꽃 피어 풀 발 이 달라 지겠 나고. The melody is in the right hand, and the piano accompaniment is in the left hand.

Measures 13-16 of the vocal entry. The dynamics are marked as *mp* (mezzo-piano) in measure 13 and *p* (piano) in measure 15. The lyrics are: 나 하나 - 나 - 하나 꽃 피 어 - 나 하나. The melody is in the right hand, and the piano accompaniment is in the left hand.

17

꽃 피어 풀밭 이 달라 지겠 나 고

*p*

21

*mp*

나 - 하나 물 들어 산 - 이 달라 지겠 나고

*mp*

25

*mf*

나 하나 - 나 - 하나 물 들어 나 하나

*mf*

*mp*

29

물 들어 산 이 달 - 라 - 지겠 나 고 말 -

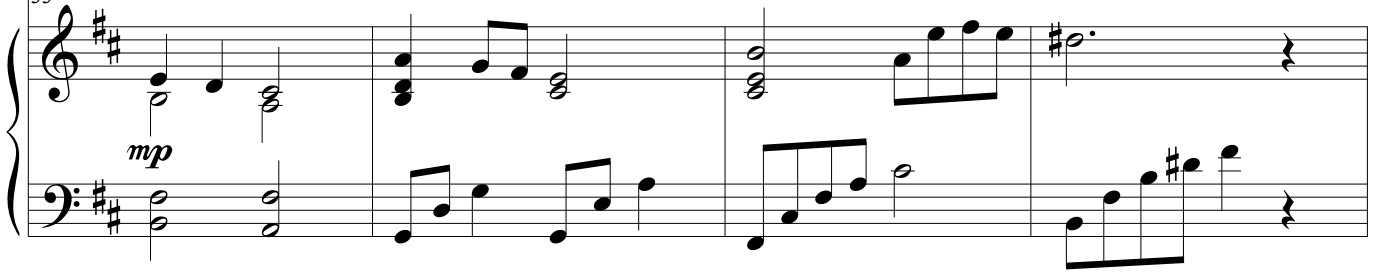
*mp*

33



하 지 말 아 라 - 말 하 지 말 아 라 - 내 가

33



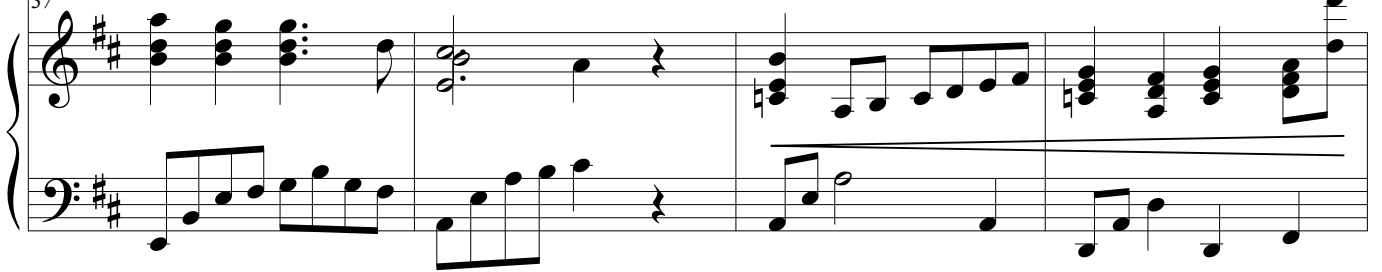
*mp*

37



꽃 을 피 우 고 너 도 꽃 피 우 면 결 국 풀

37



41

*mf*



밭 이 - 결 국 풀 밭 이 - 은 세 상

*mp*

41



*f*

45



풀 밭 이 꽃 밭 되 는 것 이 아 니 겠 느 나

45



*mp*

49 *mp*

내가 물 들고 너도 물 들면 내가 물 들고 너도

49 *mp*

52 *mf*

물 들면 결국은 산이 결국은 산이

52 *mf*

55 *piu mosso*

활 활 타오르는 것이 아 - 니 - 겠 느냐

55 *piu mosso*

58 *rit.* *f* ♩ = 80

- 나 하나 꽃 피어 나 하나 꽃 피어 풀밭

58 *rit.* *f*

61

이 달라지겠냐 고 나 하나 물 들어 나 하나

64

물 들어 산 이 달라지겠냐 고 말하지

67 *poco a poco cresc.*

말 아라 말하지 말 아라 내 - 가 꽃 피고 너 - 도

*poco a poco cresc.*

70 *ff*

꽃 피면 온 세상 - 꽃밭 되는 것

70 *ff*

74 *rit.* *a tempo* *rit.*

- 아니겠느냐 -

74 *rit.* *a tempo* *rit.* *mf*

*8va-1*