

제 4 부

본당의  
자료

지도는 사전적 의미로 지구 표면의 상태를 일정한 비율로 줄여, 이를 약속된 기호로 평면에 나타낸 그림이다. 우리는 지도를 통해 제작 당시의 지형 구조와 도시 경관, 지명 등 그 지역의 다양한 정보를 한꺼번에 얻음으로서 당시 지역의 모습을 간접적으로 체험하고 상상해 볼 수 있다.

한국의 전통 지도는 크게 회화식 지도와 방안지도로 구분이 된다. 회화식 지도는 땅위 인간의 모습살이를 그림으로 표현한 것이다. 그리고 방안지도는 네모난 칸에 일정한 면적이 그려지도록 구상한 축척 지도이다. 회화식 지도의 경우, 제작목적에 따라서 방향과 축척이 제각각 다른 모습을 보인다. 그리고 전통적인 지도들은 산지와 하천, 도로, 관아, 향교, 사찰 및 민간 신앙 등을 채색을 통해 선별하여 표시하였다.<sup>307</sup> 물론 지금의 지도에 비해 정확도나 사실성 등이 떨어진다. 하지만 현재의 관점으로 그 당시의 지도를 비교하는 것은 옳지 않다. 지도는 제작 당시 그 지방 사람들의 시대정신을 담아내고 있기 때문이다. 그러기에 고지도를 제작연도에 따라 들여다보면 마치 한 사람의 일생을 보듯 세월에 따른 변화의 모습을 고스란히 읽을 수 있다.

이후 근대적인 지도 제작 기술이 도입되면서 지도는 좀 더 정교해지고 복잡해졌다. 당시의 시가지나 마을의 분포, 산의 고도 등의 지리 정보를 습득할 수 있게 되었다. 하지만 대부분 일제에 의해 만들어졌기 때문에, 대부분 일제의 식민 통치 관점에서 제작되었다.

논산은 ‘놀뢰’, ‘놀미’라고 불리는 자연부락을 음과 뜻을 빌어 한자로 표기한 것이다. 일제강점기 행정구역 통폐합이 진행되던 1914년 당

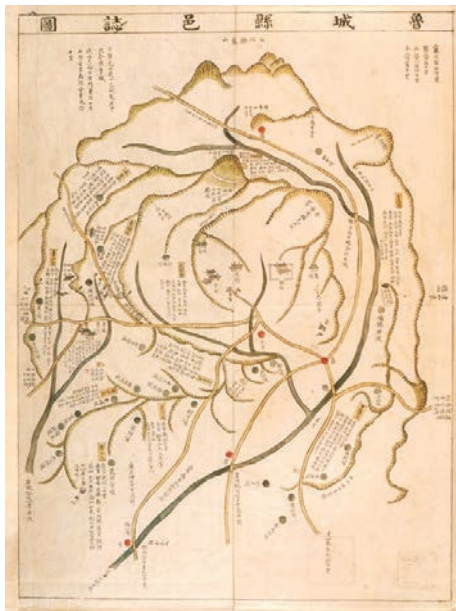
---

시 은진군, 연산군, 노성군 전체와 석성군 일부 지역을 통합한 것이다. 은진, 연산, 노성 등 지역은 과거에 독자적인 문화권을 형성한 고을들이었다. 우리가 주목할 것은 언제 논산이라는 지명이 등장한 것인가이다. 가령 18세기 작성된 것으로 추정되는 「해동지도」에는 ‘논산교 論山橋’라는 지명이 나타난다. 또한 1872년 「지방지도」에는 ‘논산리’, ‘논산장’ 등의 지명이 나타나며, 화지산면에 속해있었다. 이를 보아 조선시대의 논산은 은진현에 속해있던 조그만 마을이었을 것으로 보인다. 그러다가 호남선 철도가 들어서고 신작로가 만들어지면서 강경과 함께 발전하기 시작했다.

성당이 위치하고 있는 부창동은 본래 석성군 삼산면 화정리에 속해있었다.<sup>308</sup> 1914년 행정구역 폐합 당시 논산군 성동면에, 1938년, 논산면이 읍으로 승격되면서 읍으로 편입되었다. 해방 후 1947년, 이곳에 창말과 해창이라는 자연마을의 이름을 따서 부창동으로 불렸다. 1980년대에 부창리로 부르다가, 1996년 3월 1일, 논산이 시로 승격하면서 부창동으로 부르게 되었다.

# I. 조선시대 고지도 속 논산

—  
1872년  
발행된  
「지방지도」  
왼쪽 위부터  
시계방향으로  
은진현,  
연산현,  
노성현,  
석성현

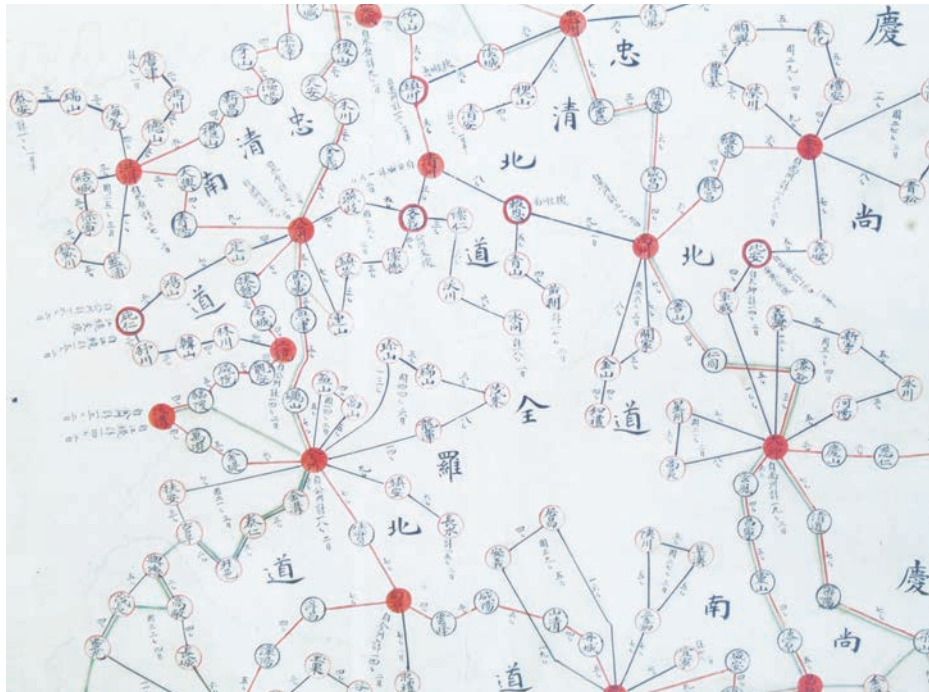




—  
샤를르 달레  
『한국  
천주교회사』  
지도 중  
충청도 부분



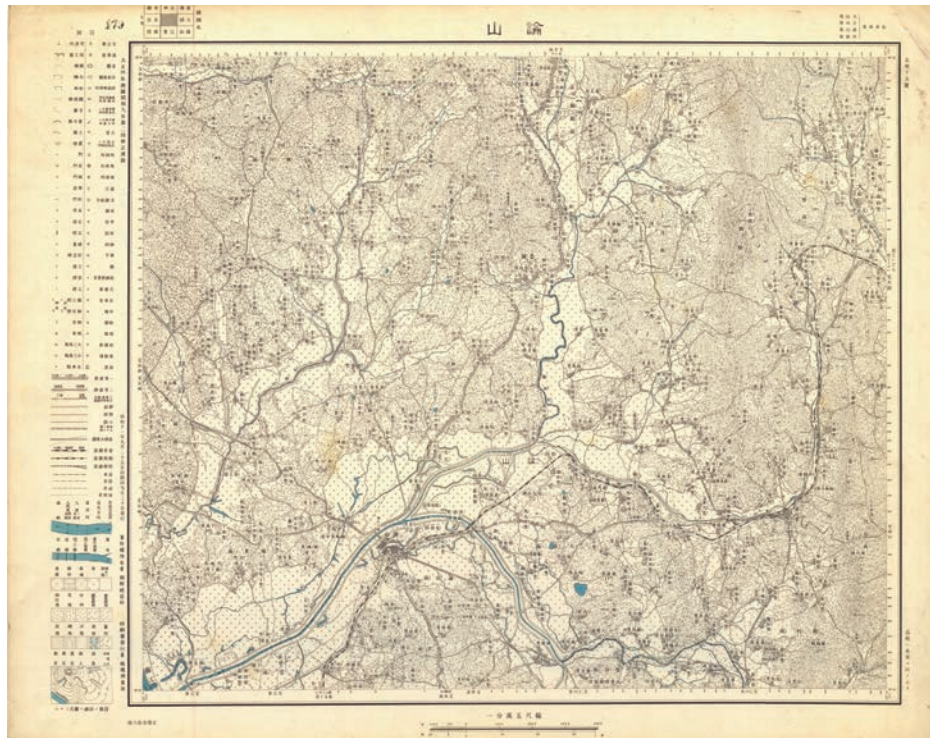
—  
『우전선로  
도본』(1902년)



## Ⅱ. 지형도로 보는 논산 부창동본당<sup>309</sup>

### 1. 일제강점기 지형도(1936)

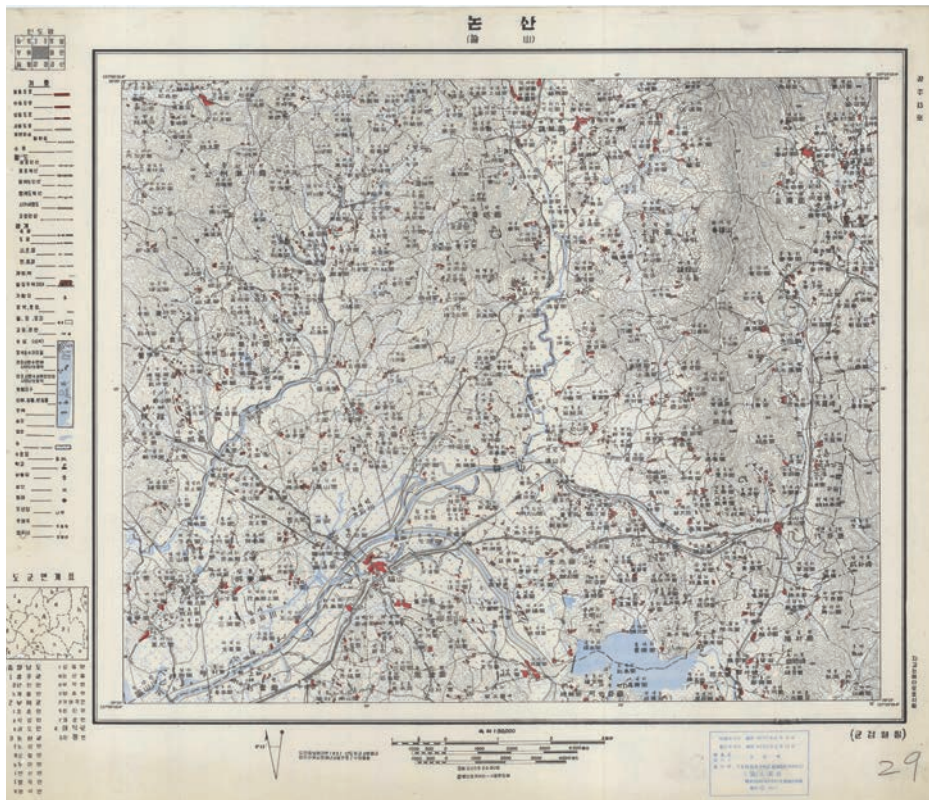
(●표시된 부분이 현재 성당자리)

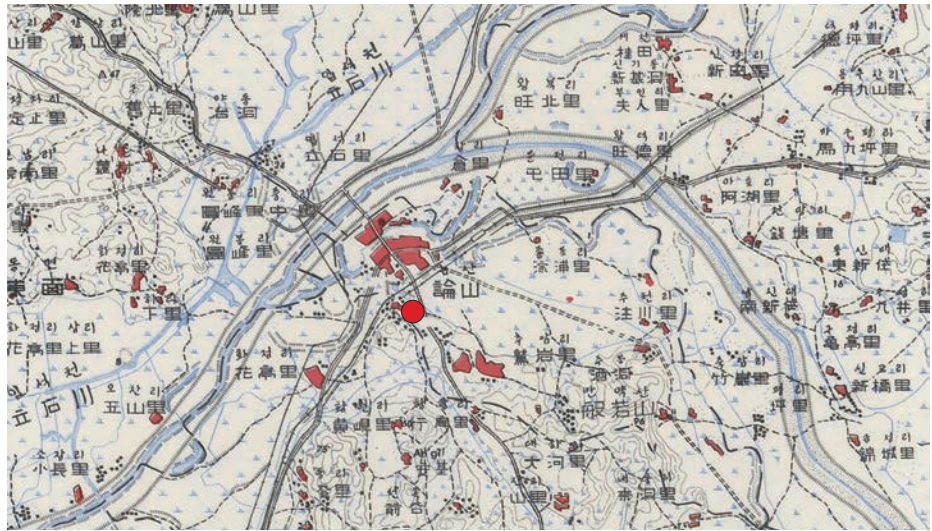




## 2. 1950년대 지형도(1957)

(● 표시된 부분이 현재 성당자리)

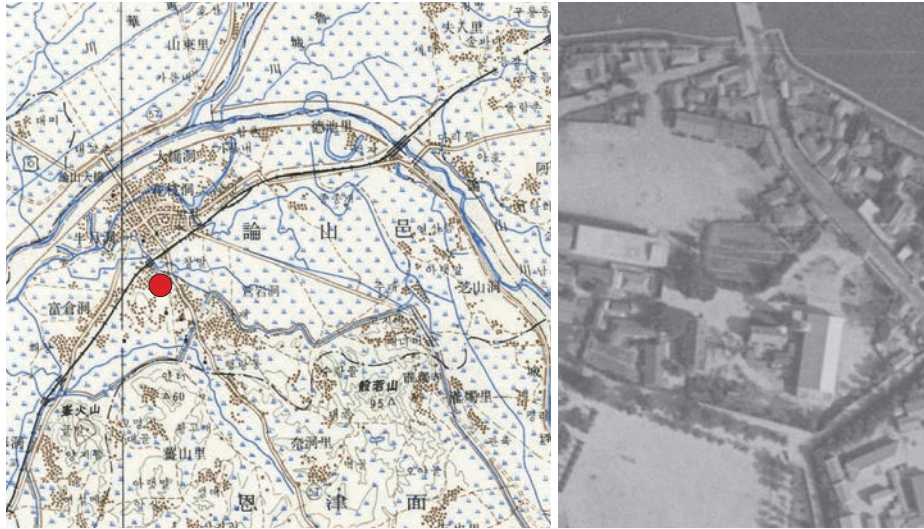




### 3. 1960년대 지형도(1963)와 항공사진(1957)

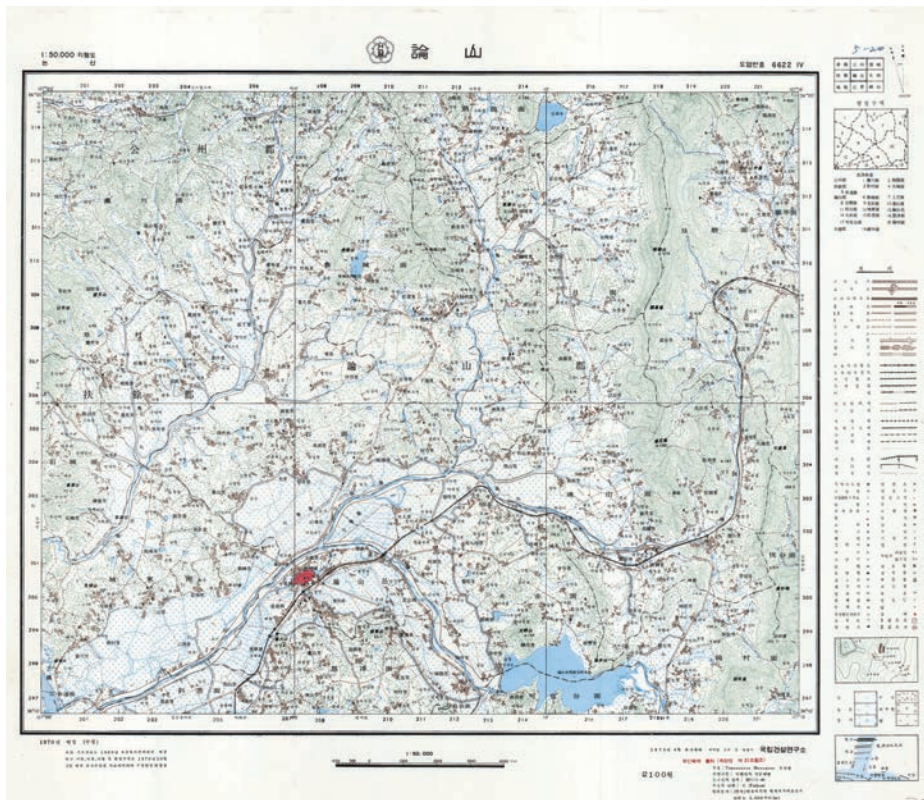
(● 표시된 부분이 현재 성당자리)

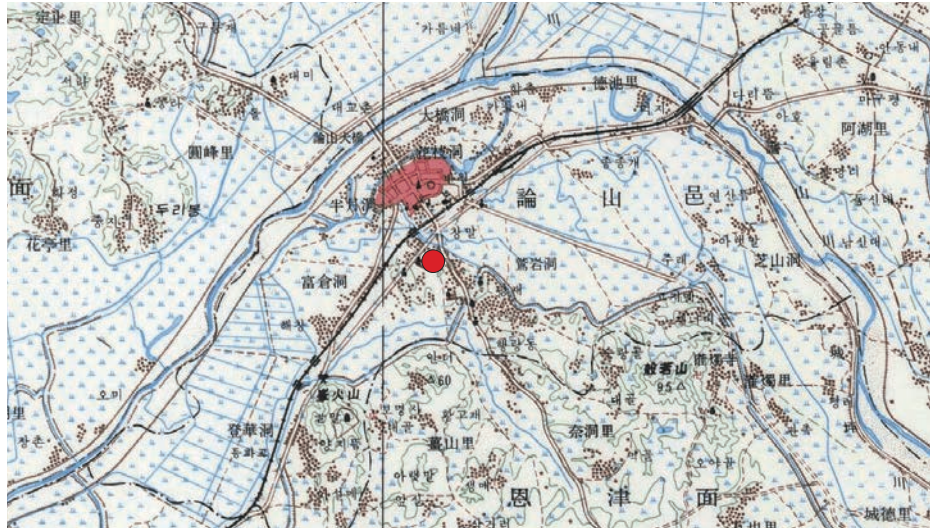




#### 4. 1970년대 지형도(1970)

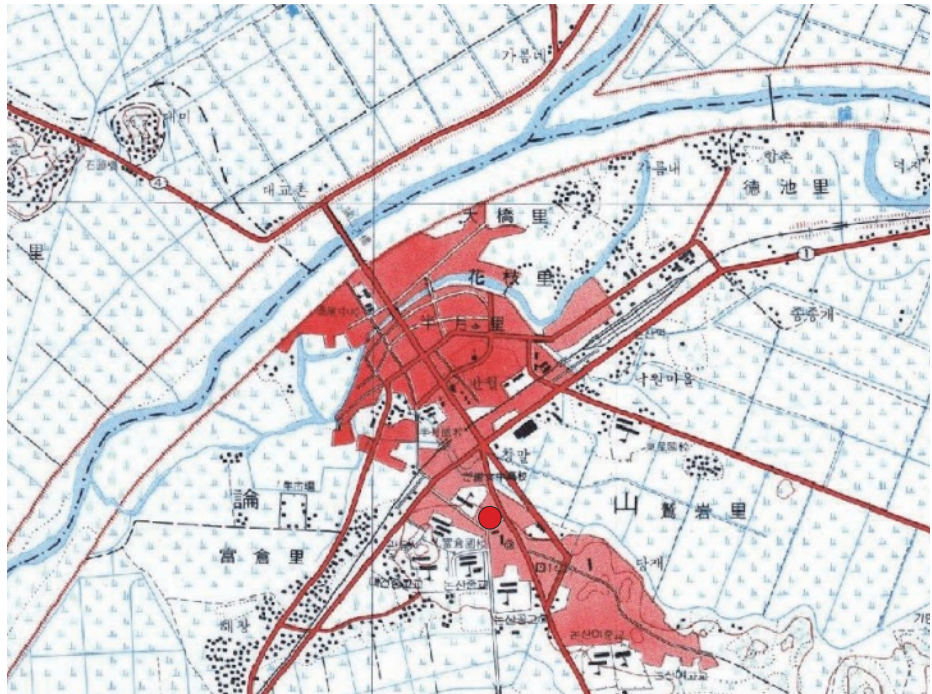
(● 표시된 부분이 현재 성당자리)





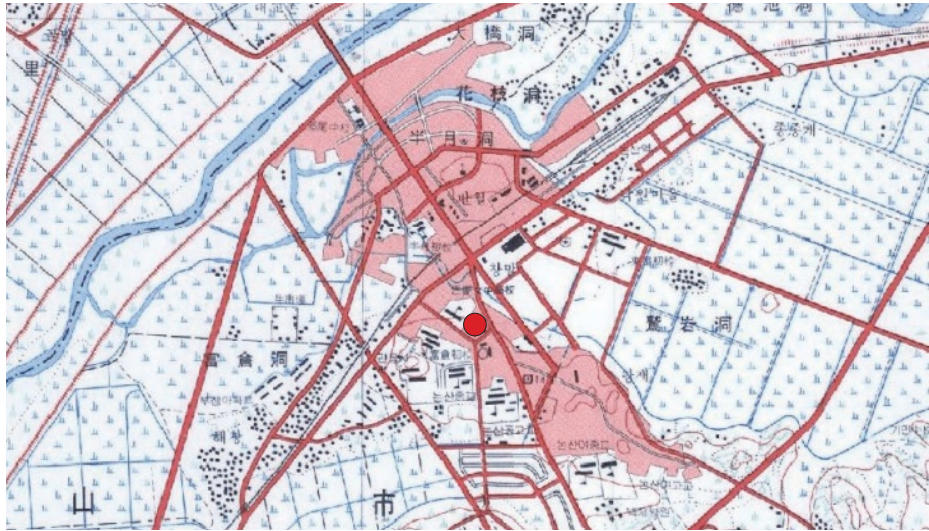
## 5. 1980년대 지형도

(● 표시된 부분이 현재 성당자리)



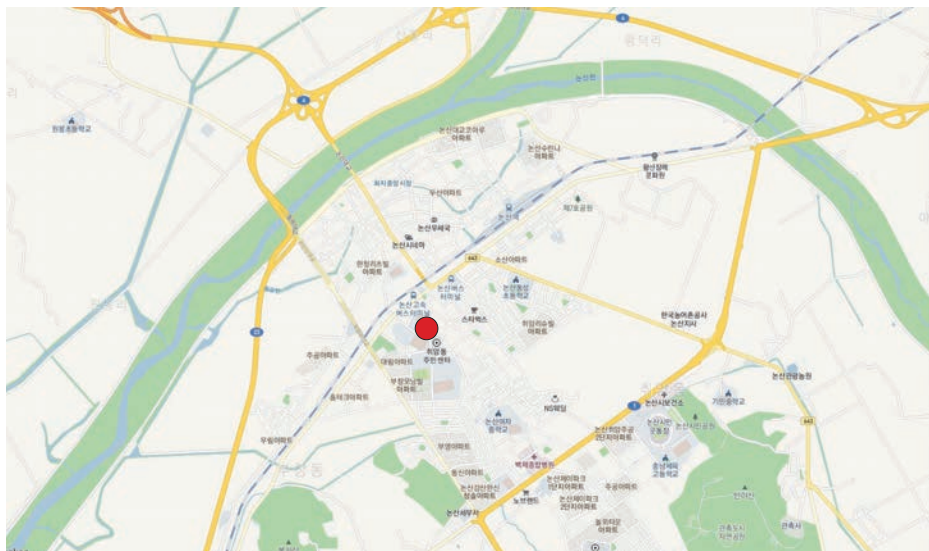
## 6. 1990년대 지형도

(● 표시된 부분이 현재 성당자리)



## 7. 현재의 지형도

(● 표시된 부분이 현재 성당자리)

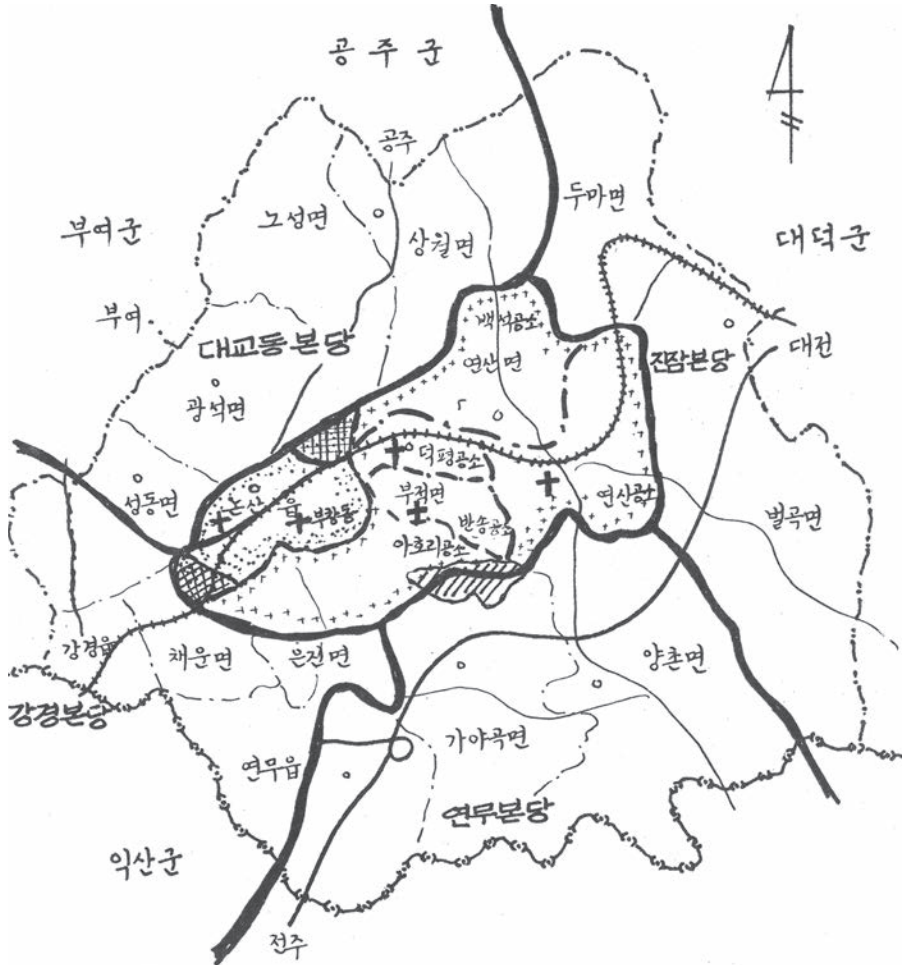


### Ⅲ. 관할구역도 및 약도<sup>310</sup>

#### 1. 1965년 공소분포도

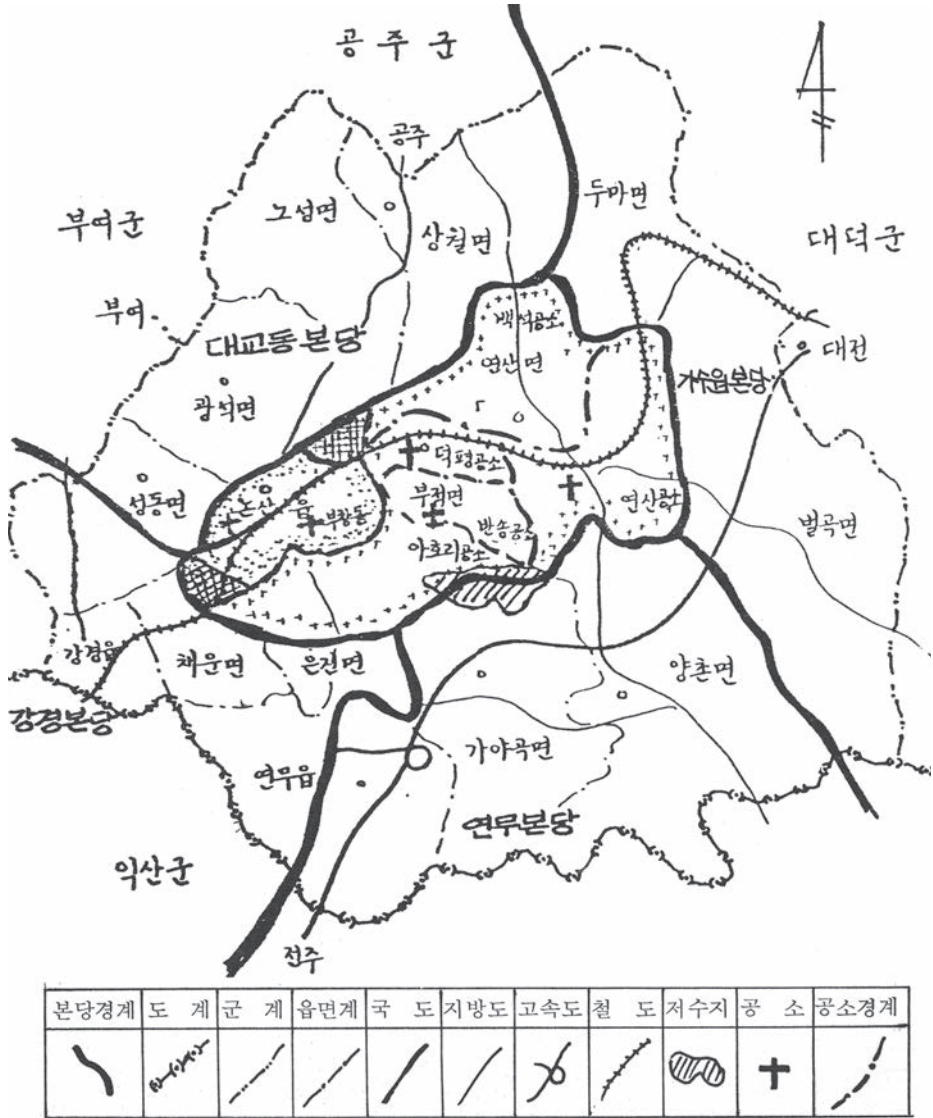


## 2. 1986년 관할구역표

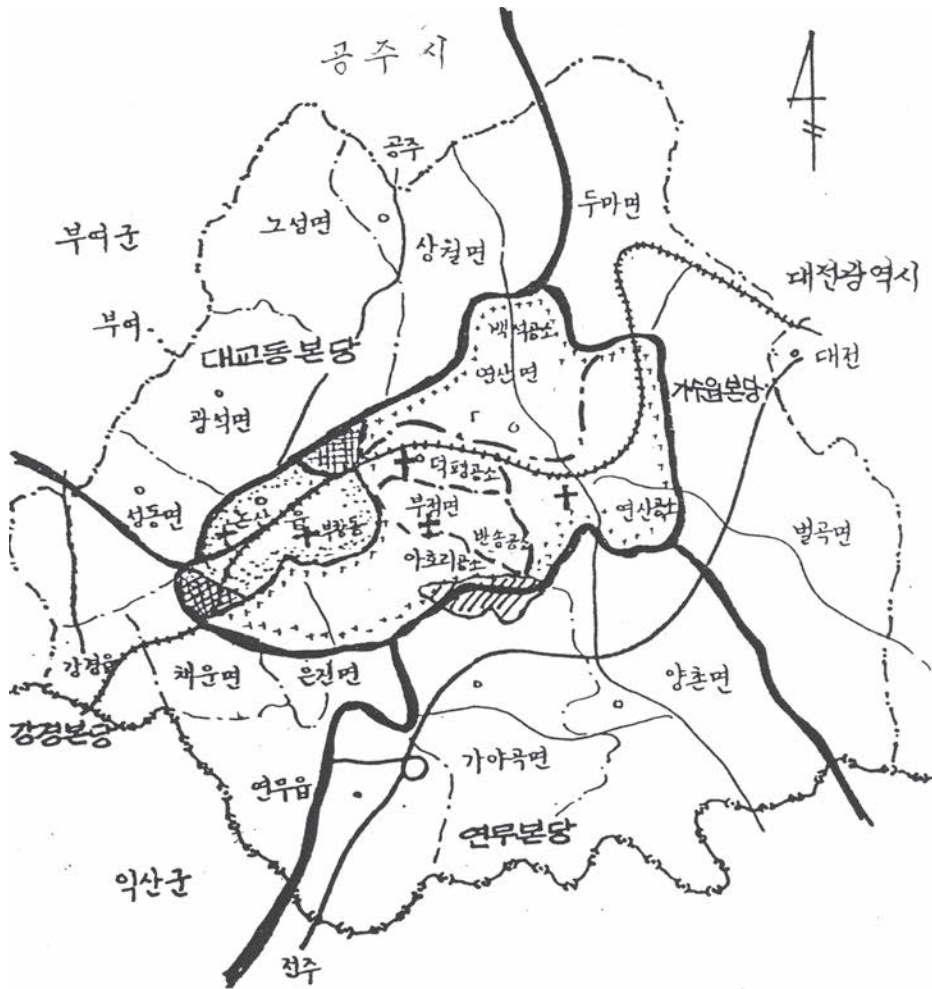


본당경계	도계	군계	읍면계	국도	지방도	고속도	철도	저수지	공소	공소경계

### 3. 1990년 관할구역표



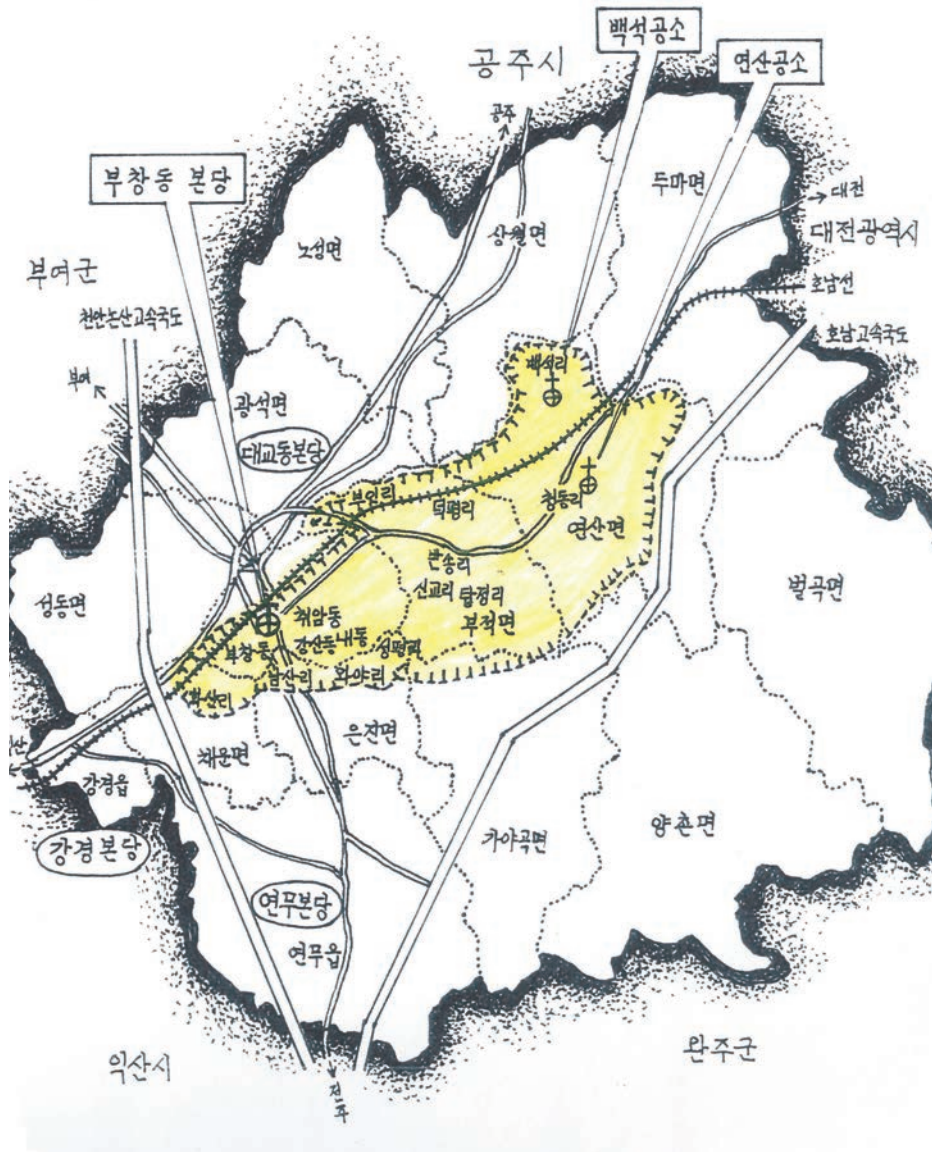
#### 4. 1995년 관할구역표



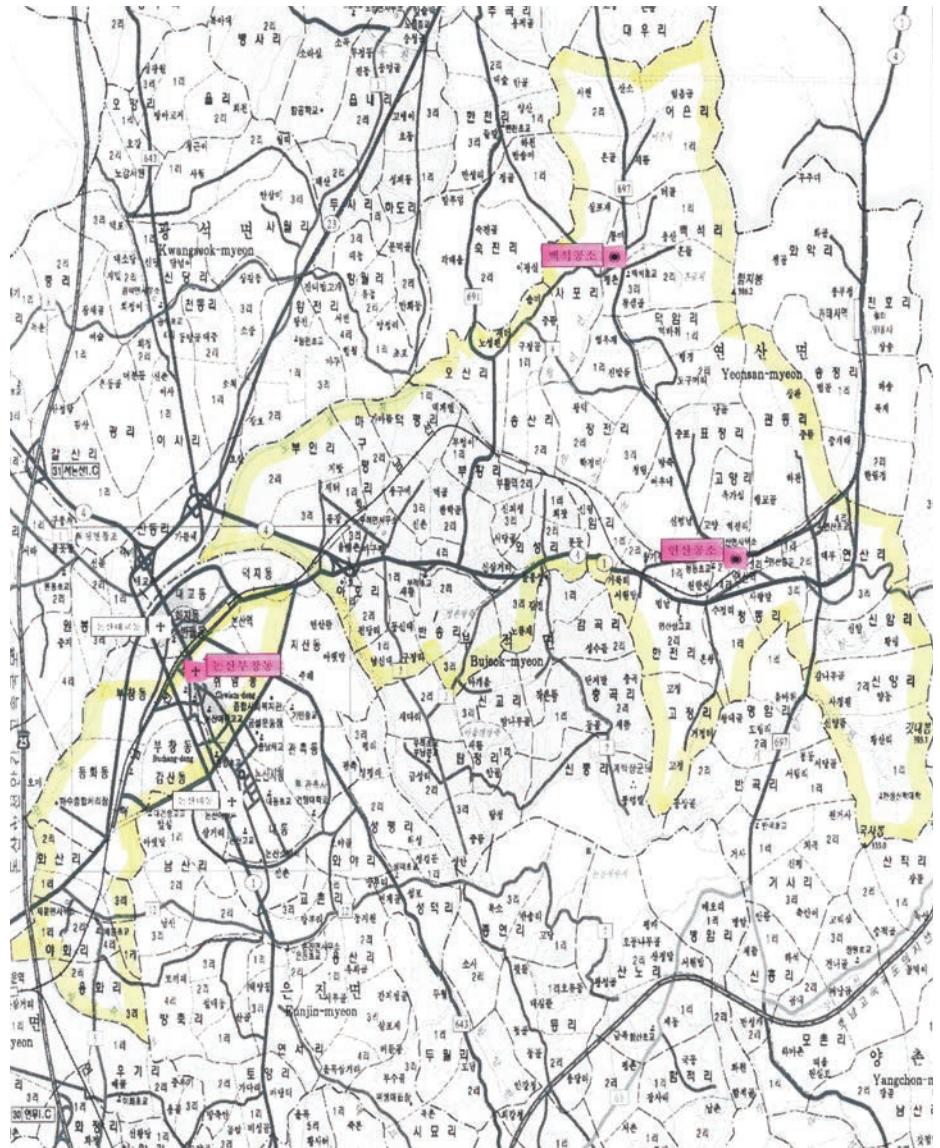
본당경계	도 계	군 계	읍면계	국 도	지방도	고속도	천 도	저수지	공 소	공소경계



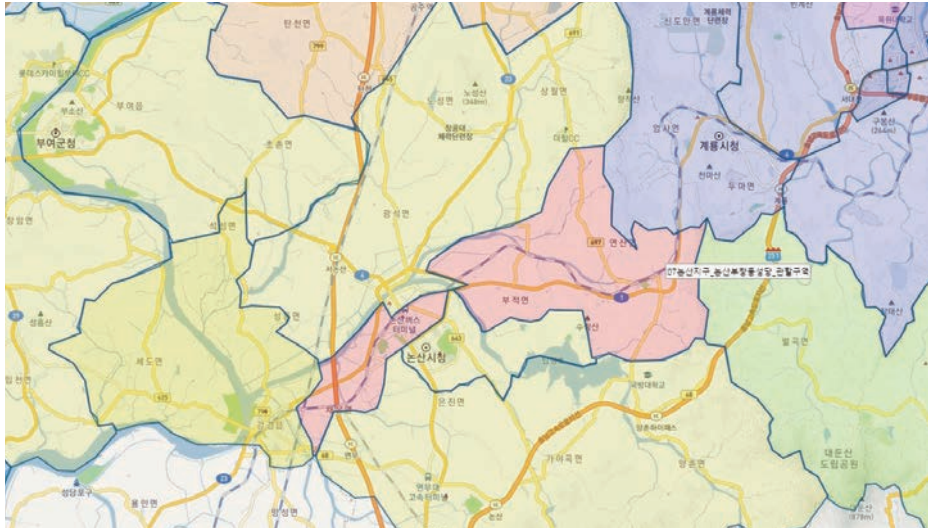
## 6. 2003년 관할구역포



## 7. 2005년 관할구역표



## 8. 현재 관할구역표(분홍색 구역)



제 2 편

---

본당 건물의 변화

---

# I. 논산 속의 부창동본당

(『사진으로 보는 논산 100년』 등 참고)

—  
일제강점기  
논산



—  
1940년대  
후반 논산



—  
1956년대  
후반 새성당  
건설시



—  
1960년대  
부창동성당과  
부창초등학교



—  
1960년대  
성당과 주변



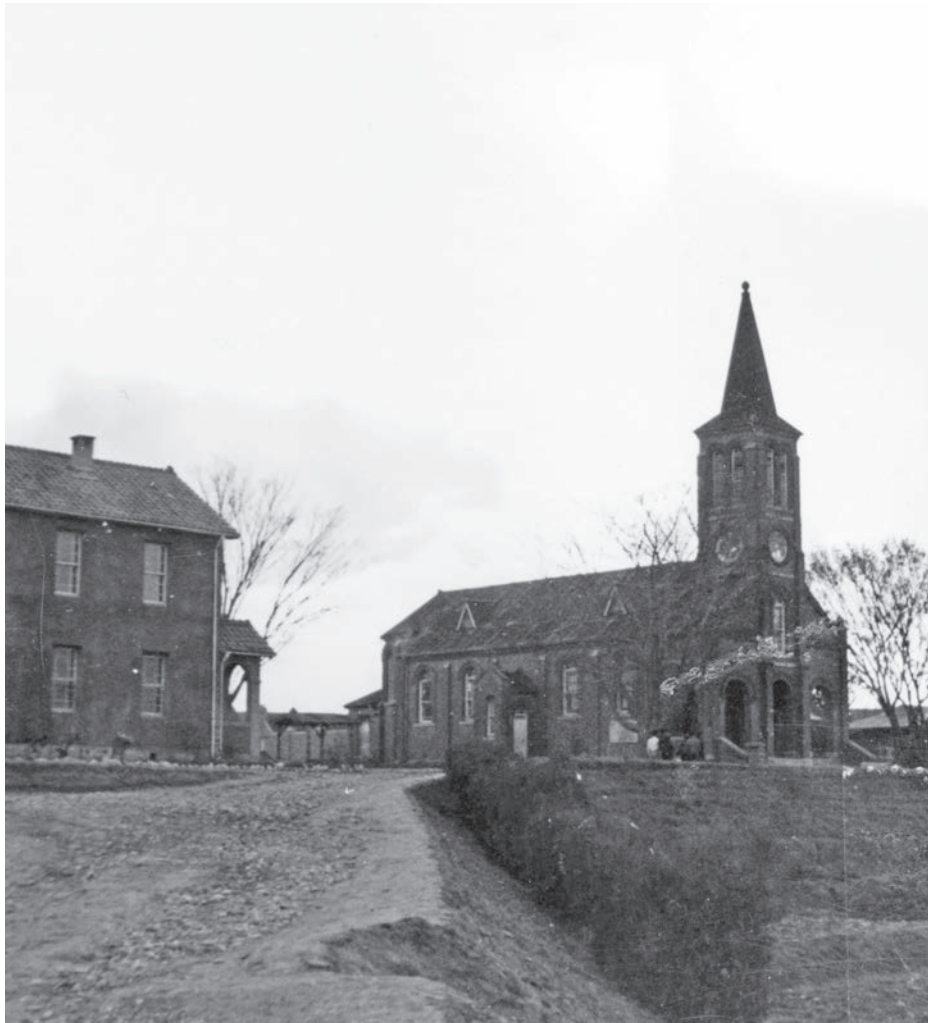
—  
현재의 논산과  
성당 전경



## Ⅱ. 성당 건물의 변화

### 1. 구 성당

—  
구 성당과  
구 사제관



—  
우측면



—  
우측면과  
성당마당(좌)  
종탑(우)



—  
1977년  
가톨릭  
회관으로  
사용되던  
구 성당



—  
1980년대



—  
1980년대



—  
1986년  
11월 18일



## 2. 현 성당

### 1) 본당 성전신축공사

—  
1960년대  
기초공사



—  
1960년대  
종탑공사



—  
1961년  
4월 8일  
공사현장을  
방문한 라리보  
주교와  
선교사들



—  
1961년  
완공을 앞둔  
성당



—  
1961년  
완공을 앞둔  
성당 앞에  
서 있는  
교우들



## 2) 축성 이후

—  
1961년  
10월 1일  
성당 신축  
낙성 기념카드



—  
1970년  
5월 11일  
주한교황대사  
이폴리토  
대주교  
논산지역 방문



—  
1986년  
11월 18일



—  
1988년  
8월 14일



—  
1992년  
12월



—  
2007년  
5월 15일



—  
2011년  
5월 17일  
항공사진



—  
2020년  
8월 13일



—  
2020년  
10월 9일  
항공사진



### 3) 성당 내부(제대)

—  
1960년대



—  
1976년



—  
1986년  
1월 18일



—  
1992년  
12월



—  
2020년  
10월 9일



#### 4) 성당 정문

—  
1960년대



—  
2007년  
5월 15일



—  
2011년  
5월 6일



—  
2020년  
4월 2일



### Ⅲ. 천지모후 성모경당(루르드의 성모동굴)

#### 1. 천지모후 성모경당의 풍경

—  
1959년  
5월  
베르몽 신부  
순례미사



—  
1950~  
60년대  
루르드  
성모동굴과  
논산읍사무소



—  
1950~  
60년대  
루르드  
성모동굴과  
구성당,  
대건유치원



—  
1970년  
5월 11일  
주한교황대사  
이폴리토  
대주교  
논산지역 방문



—  
1977년  
성모의 밤  
미사



—  
1986년  
11월 18일



## 2. 줄리앙 공베르 신부 순교비

줄리앙 공베르 신부 순교비는 1955년 12월 루르드의 성모동굴 제막 당시 제2대 주임신부였던 줄리앙 공베르 신부를 추모하기 위해 제작되었다. 과거 성모동굴 사진을 보면 우측에 있었다. 1987년 6월 28일 성모동굴이 철거되면서 따로 보관해오다가 2011년 11월 24일 성당 인근에 설치하였다. 이후 성모상 인근으로 이전하여 지금 모습이 되었다.

—  
 2011년  
 11월 24일  
 줄리앙 공베르  
 신부 순교비  
 설치



—  
 줄리앙 공베르  
 신부 순교비



## IV. 사제관과 기타 시설들

### 1. 사제관의 변화

—  
1960년대  
현 성당과  
사제관



—  
1956~58년  
사제관



—  
1970년  
5월 11일  
주한교황대사  
이폴리토  
대주교  
논산 방문



—  
1977년  
사제관 입구



—  
1986년  
11월 18일  
구 관사(현재  
화장실 자리)



—  
2007년  
5월 15일  
교육관  
(사제관, 수녀원,  
아름다운도서관)



## 2. 본당 내 기타 시설

—  
2020년  
10월 9일  
마리아홀



—  
2021년  
4월 2일  
사무실(성물방)



—  
2021년  
4월 2일  
화장실

