

7. 길 떠나는 요셉과 마리아

임석인 작사

임석인 작곡

Andante (♩=95)

그 때에 가이사 아구스도가 영을 내려 천하로 다 호적하라 하였으니

이 호적은 구레뇨가 수리아 총독이 되었을 때에 처음 한 것이다.
모든 사람이 호적하러 각각 고향으로 돌아가매,

5

요셉도 다윗의 집 족속이므로 갈릴리 나사렛 동네에서 유대를 향하여
베들레헴이라 하는 다윗의 동네로 그 약혼한 마리아와 함께

9

호적하러 올라가니 마리아가 이미 잉태하였더라.

Allegretto (♩=108)

13

f Baritone Solo

천하의 모든 사람은 호적하라 가이사의 명령이다

18

22

f

Musical staff 1 (Soprano) for measure 22, starting with a treble clef and a 7/4 time signature. The melody begins with a quarter rest followed by a quarter note G4, then eighth notes A4 and B4, and a quarter note C5.

가 이 사 의 명 령 이 떨 어 졌 도 다

Musical staff 2 (Alto) for measure 22, starting with a treble clef and a 7/4 time signature. The melody begins with a quarter rest followed by a quarter note G4, then eighth notes A4 and B4, and a quarter note C5.

가 이 사 의 명 령 이 떨 어 졌 도 다

f

Musical staff 3 (Bass) for measure 22, starting with a bass clef and a 7/4 time signature. The melody begins with a quarter rest followed by a quarter note G3, then eighth notes A3 and B3, and a quarter note C4 with a sharp sign.

가 이 사 의 명 령 이 떨 어 졌 도 다

Musical staff 4 (Tenor) for measure 22, starting with a bass clef and a 7/4 time signature. The melody begins with a quarter rest followed by a quarter note G3, then eighth notes A3 and B3, and a quarter note C4.

가 이 사 의 명 령 이 떨 어 졌 도 다

Piano accompaniment for measure 22, consisting of a grand staff with treble and bass clefs. The right hand features a dense chordal texture with repeated eighth notes, while the left hand plays a simple bass line.

27

Musical staff 1 (Soprano) for measure 27, starting with a treble clef and a 7/4 time signature. The melody begins with a quarter note G4, followed by quarter notes A4 and B4, and a half note C5.

모 든 사 람 은 고 향 으 로 돌 아 가 호 적 하 라

Musical staff 2 (Alto) for measure 27, starting with a treble clef and a 7/4 time signature. The melody begins with a quarter note G4, followed by quarter notes A4 and B4, and a half note C5 with a sharp sign.

모 든 사 람 은 고 향 으 로 돌 아 가 호 적 하 라

Musical staff 3 (Bass) for measure 27, starting with a bass clef and a 7/4 time signature. The melody begins with a quarter note G3, followed by quarter notes A3 and B3, and a half note C4.

모 든 사 람 은 고 향 으 로 돌 아 가 호 적 하 라

Musical staff 4 (Tenor) for measure 27, starting with a bass clef and a 7/4 time signature. The melody begins with a quarter note G3, followed by quarter notes A3 and B3, and a half note C4.

모 든 사 람 은 고 향 으 로 돌 아 가 호 적 하 라

Piano accompaniment for measure 27, consisting of a grand staff with treble and bass clefs. The right hand features a dense chordal texture with repeated eighth notes, while the left hand plays a simple bass line.

31

가 이 사 의 명 령 이 사 람 들 을 재 축 하 네

가 이 사 의 명 령 이 사 람 들 을 재 축 하 네

가 이 사 의 명 령 이 사 람 들 을 재 축 하 네

가 이 사 의 명 령 이 사 람 들 을 재 축 하 네

35

T/B unis.

요 셉 과 마 리 아 는 길 을

Moderato (♩=100)

39

떠 나 네 나 귀 타 고 길 을 떠 나 네

43

만삭된 몸으로 갈리릴에서 베들레헴까지

47

머나 먼 길을 떠나네

51

힘들고 어려운 길을 떠나네 요셉

55

과 마리아 힘든 길 떠나네

59

Piu mosso (♩=105)

그러나 그리스도는 베들레헴에서 탄생 되어야 하네

그러나 그리스도는 베들레헴에서 탄생 되어야 하네

그러나 그리스도는 베들레헴에서 탄생 되어야 하네

그러나 그리스도는 베들레헴에서 탄생 되어야 하네

Piu mosso (♩=105)

63

meno mosso (♩=102)

예 언 된 대 로 베 들 레 험 에 서 탄 생 되 어 야 하 네

예 언 된 대 로 베 들 레 험 에 서 탄 생 되 어 야 하 네

예 언 된 대 로 베 들 레 험 에 서 탄 생 되 어 야 하 네

예 언 된 대 로 베 들 레 험 에 서 탄 생 되 어 야 하 네

meno mosso (♩=102)

Moderato (♩=100)

67 *mf unis.* *p*

오묘한하나님의섭리 놀라운하나님의계획

오묘한하나님의섭리 놀라운하나님의계획

오묘한하나님의섭리 놀라운하나님의계획

Moderato (♩=100)

mf *p*

71

♩=95

75

힘들고지친 - 몸으로 베들레헴향해서나

힘들고지친 몸으로 베들레헴향해서나

힘들고지친 - 몸으로 베들레헴향해서나

힘들고지친 몸으로 베들레헴향해서나

♩=95

79

귀 타고 가는 요셉과 마리아

귀 타고 가는 요셉과 마리아

귀 타고 가는 요셉과 마리아

귀 타고 가는 요셉과 마리아

83

무서운 가이사의 명령 오묘한 하나님의 섭리

무서운 가이사의 명령 오묘한 하나님의 섭리

무서운 가이사의 명령 오묘한 하나님의 섭리

무서운 가이사의 명령 오묘한 하나님의 섭리

87

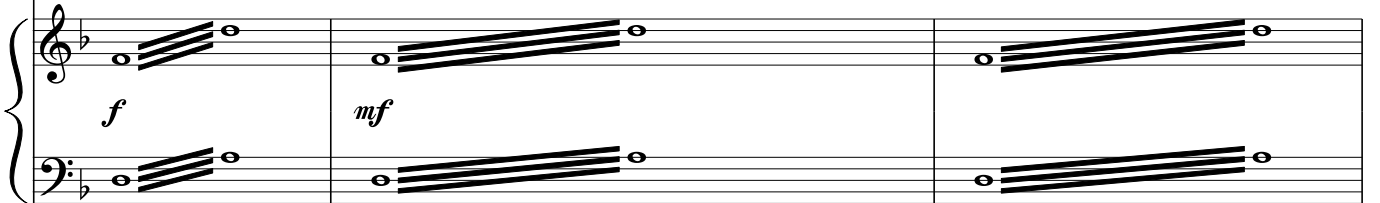
Allegreto (♩=108)

mf Baritone Solo



천하의 모든 사람은 호적하라

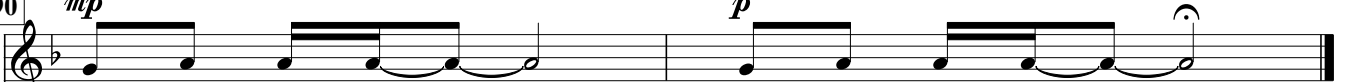
Allegreto (♩=108)



90

mp

p



호적하라

호적하라

