
지방소득세 신고 프로그램 설치 및 실행 안내

2020. 09. 18.



목 차



I. 지방소득세 신고 프로그램 설치	3
1. 기본 설치	3
2. 수동 설치	6
3. 이전 방식 설치	9
II. 설치 및 실행 오류에 따른 조치	13
1. 프로그램 설치 후 실행 불가	15
2. 오류 메시지별 조치	16
1) component.dll 파일을 찾을 수 없습니다.	16
2) invalid xplatform communication format	18
3) fail	19
4) MoveFile 실패 : 코드 183	20
5) ADL경로를 로딩하는 중에 에러가 발생하였습니다.	22
6) License Domain이 유효하지 않습니다.	24
7) undefined	25
3. 프로그램 실행 후 오류 조치	27
1) 화면 깨짐	27
2) 글자 깨짐	29
3) 프로그램 창 종료	30

4. Chrome 실행	31
5. Microsoft Edge 실행	33
6. Whale 실행	34
7. Firefox 실행	35

I 지방소득세 신고 프로그램 설치

1. 기본 설치

[처음으로]

① 위택스 접속 (<https://www.wetax.go.kr>)



② 지방소득세 선택하기



③ 지방소득세 신고 프로그램 자동설치(최초 접근) (최초 접근 아닐 경우, 지방소득세 메뉴 클릭 시 자동설치)



프로그램설치

프로그램 설치 확인 중 입니다.

- 프로그램 설치 후 [새로고침]하시거나, 설치화면 종료 후 재시작 해 주시면 프로그램이 실행됩니다.
- 자동 다운로드가 되지 않을 경우, 하단의 [지방소득세 신고프로그램]을 다운받아 수동 설치 하시면 됩니다.
- 지방소득세 신고프로그램 다운로드
- ※ 프로그램설치 / 실행이 되지 않는 경우 [제어판]의 [프로그램 추가/제거]에서 [TPLSvc], [XPLATFORM 9.2 Engine]을삭제한 후 다시 설치해 보시기 바랍니다.
- ※ 보안 환경 등으로 인하여 상기 방법으로 프로그램 설치 / 실행이 되지 않는 경우에는 [이전방식으로 실행]을 클릭하여 실행하시기 바랍니다.
- ※ 위택스는 대한민국 내의 경우 인터넷

down.wetax.go.kr의 XPLATFORM9.2_WETA....exe(4.85MB)를(를) 실행하거나 저장하시겠습니까? ×
이 형식의 파일은 사용자의 컴퓨터에 피해를 줄 수 있습니다.

2 실행(R) 저장(S) 취소(C)

프로그램설치

Setup - TPLSvc

Ready to Install
Setup is now ready to begin installing TPLSvc on your computer.

Click Install to continue with the installation.

3 Install Cancel

프로그램설치

설치 - XPLATFORM

XPLATFORM 설치 완료
설치 프로그램이 XPLATFORM 의 설치를 완료했습니다.
"완료"를 클릭하여 설치를 완료하십시오.

4 완료(F)

2. 수동설치

[\[처음으로\]](#)

① 지방소득세 메뉴 클릭

The screenshot shows the wetax website interface. At the top, there's a navigation bar with '신고하기' (Filing), '납부하기' (Payment), '납부결과' (Payment Result), '환급신청' (Refund Application), '부가서비스' (Additional Service), '지방세정보' (Local Tax Information), and '나의 위택스' (My wetax). Below the navigation bar, there's a breadcrumb trail: '홈 > 신고하기 > 지방소득세 > 특별징수'. A red box highlights the '특별징수' (Special Collection) menu item. Below this, there's a section titled '유의사항' (Notes) with several bullet points. The main content area is divided into three columns. The first column is titled '단건 납부' (Single Payment) and includes a sub-section '단건 납부 내역 조회' (Single Payment History Search). The second column is titled '일괄 납부(엑셀 이용)' (Batch Payment (Using Excel)) and includes a sub-section '일괄 납부 내역 조회' (Batch Payment History Search). The third column is titled '일괄 납부(회계 프로그램 이용)' (Batch Payment (Using Accounting Program)) and includes a sub-section '세액 미리 계산' (Calculate Tax Amount in Advance). Each sub-section has a brief description and a list of steps or notes.

유의사항

- [매월 납부 기한] 지급월의 다음월 10일까지
- [반기 납부 기한] 1 ~ 6월 지급: 7월 10일, 7 ~ 12월 지급: 1월 10일까지
- 근로소득 및 퇴직소득에 대한 지방소득세의 납세자는 납세자의 근무지로 해야 합니다. 다만, 퇴직 후 연금계좌(연금신락·보험을 포함한다)에서 연금과수령의 방식으로 인출하는 퇴직소득의 경우에는 그 소득을 지급받는 사람의 주소지로 합니다. [지방세법 제89조제3항제1호]
- 근무지와 합은 본래의 소속된 근무지를 말하나 파견근무의 경우에는 그 파견지를 근무지로 합니다. [지방세법 기본통칙 89-1]

단건 납부

동일한 지급연월, 1개의 자치단체에 특별징수내역 및 납부세액을 입력하고 납부할 수 있는 서비스입니다.

※ 은행에 수기용지로 납부하시는 경우에는 단건 납부서를 다시 제출하실 필요가 없습니다.

단건 납부 내역 조회

단건납부를 통해 납부한 내역을 조회하는 서비스입니다. 신고서출력, 신고취소, 납부서출력, 즉시납부 등의 기능을 이용하실 수 있습니다.

일괄 납부(엑셀 이용)

사업장이 두개 이상의 자치단체에 소재할 경우 엑셀파일로 작성하여 복수건의 특별징수 내역 및 납부세액을 입력하고 납부할 수 있는 서비스입니다.

※ 은행에 수기용지로 납부하시는 경우에는 엑셀 납부서를 다시 제출하실 필요가 없습니다.

일괄 납부(회계 프로그램 이용)

회계 프로그램에서 작성한 특별징수내역 및 납부세액을 위택스 변환프로그램으로 변환하여 납부할 수 있는 서비스입니다.

※ 은행에 수기용지로 납부하시는 경우에는 파일을 다시 제출하실 필요가 없습니다.

※ 회계프로그램으로 작성시 처리절차
1. 변환프로그램 실행 후 오류검증
2. 신고서 전송

※ 회계파일 신고 시 로그인정보와 신고자정보가 일치하여야 합니다.

일괄 납부 내역 조회


엑셀 및 회계 프로그램을 통해 납부한 내역을 조회하는 서비스입니다. 신고서출력, 신고취소, 납부서출력, 즉시납부 등의 기능을 이용하실 수 있습니다.

세액 미리 계산

지방소득세 특별징수세액을 미리 계산합니다.

② 지방소득세 신고 프로그램 다운로드

프로그램설치



지방소득세 신고 프로그램이 실행 되었습니다.

2 프로그램 설치 후 [새로고침]하시거나, 설치화면 종료 후 재시작 해 주시면 프로그램이 실행됩니다.

- 자동 다운로드가 되지 않을 경우, 하단의 [지방소득세 신고프로그램]을 다운받아 수동 설치 하시면 됩니다.
- 지방소득세 신고프로그램 다운로드

※ 프로그램설치 / 실행이 되지 않는 경우 [제어판]의 [프로그램 추가제거]에서 [TPLSvc], [XPLATFORM 9.2 Engine]을 삭제한 후 다시 설치해 보시기 바랍니다.

※ 보안 환경 등으로 인하여 상기 방법으로 프로그램 설치 / 실행이 되지 않는 경우에는 [이전방식으로 실행]을 클릭하여 실행하시기 바랍니다.

※ 위택스는 대국민 서비스로 최신 운영체제 및 브라우저를 지원하고 있습니다. 다만, XPLATFORM 환경에서 실행되는 지방소득세 신고 프로그램은 Windows 7 이상, Internet Explorer 9~11(32bit)에 최적화 되어 있으며, Edge / Chrome / Firefox 의 경우 실행이 안 될 수 있습니다.

1 설치화면 자동종료

③ 지방소득세 신고 프로그램 설치

프로그램설치



지방소득세 신고 프로그램이 실행 되었습니다.

· 프로그램 설치 후 [새로고침]하시거나, 설치화면 종료 후 재시작 해 주시면 프로그램이 실행됩니다.

· 자동 다운로드가 되지 않을 경우, 하단의 [지방소득세 신고프로그램]을 다운받아 수동 설치 하시면 됩니다.

- 지방소득세 신고프로그램 다운로드

※ 프로그램설치 / 실행이 되지 않는 경우 [제어판]의 [프로그램 추가제거]에서 [TPLSvc], [XPLATFORM 9.2 Engine]을 삭제한 후 다시 설치해 보시기 바랍니다.

※ 보안 환경 등으로 인하여 상기 방법으로 프로그램 설치 / 실행이 되지 않는 경우에는 [이전방식으로 실행]을 클릭하여 실행하시기 바랍니다.

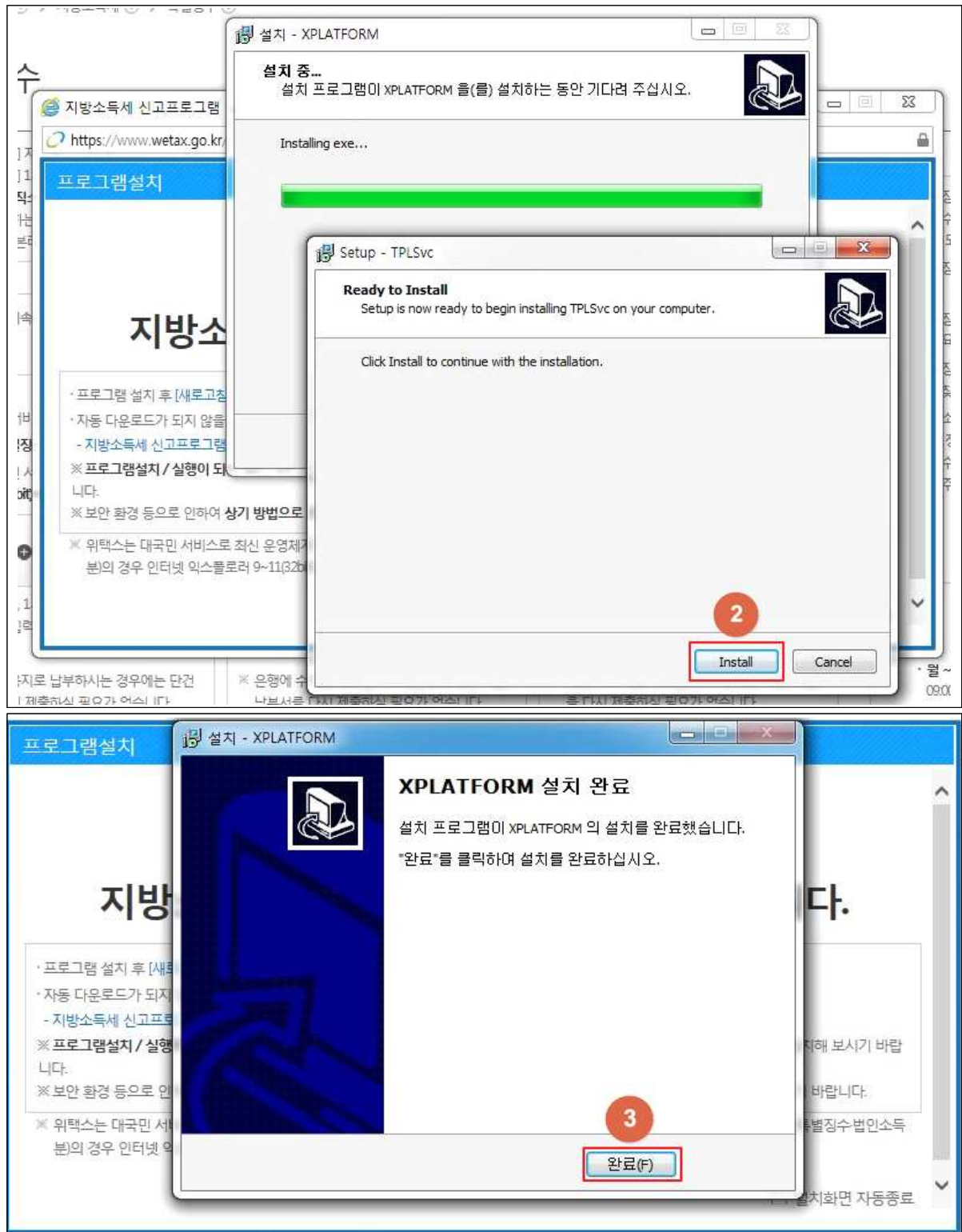
※ 위택스는 대국민 서비스로 최신 운영체제 및 브라우저를 지원하고 있습니다. 다만, XPLATFORM 환경에서 실행되는 지방소득세 신고 프로그램은 Windows 7 이상, Internet Explorer 9~11(32bit)에 최적화 되어 있으며, Edge / Chrome / Firefox 의 경우 실행이 안 될 수 있습니다.

down.wetax.go.kr의 XPLATFORM9.2_WETA....exe(4.85MB)를(를) 실행하거나 저장하시겠습니까? ×

이 형식의 파일은 사용자의 컴퓨터에 피해를 줄 수 있습니다.

1 실행(R) 저장(S) 취소(C)

면 자동종료



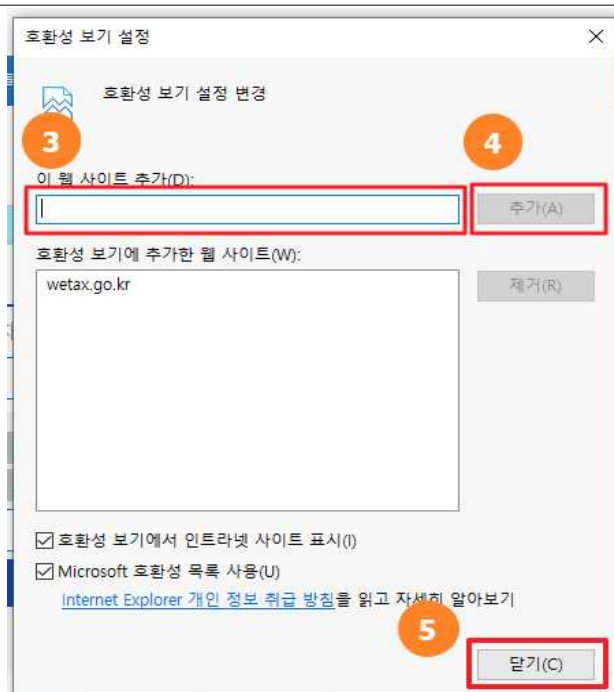
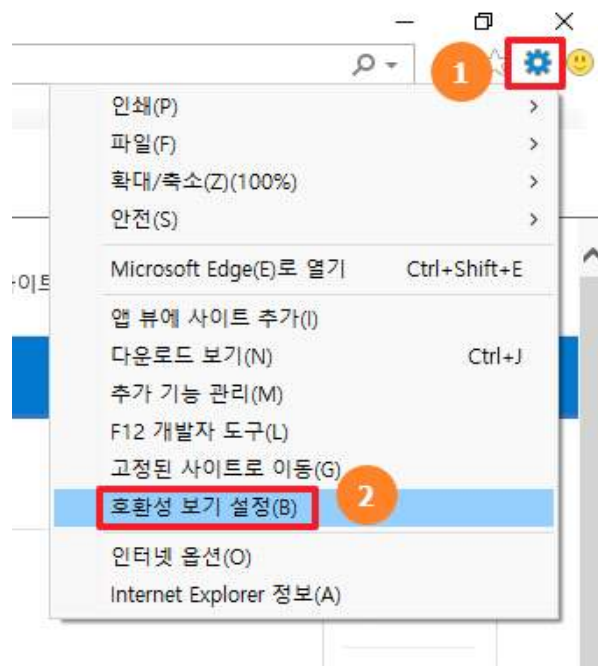
3. 이전 방식 설치

[처음으로]

※ ActiveX 플러그인 실행으로 인해 인터넷 익스플로러만 사용 가능 합니다.

① [호환성 웹사이트 추가]

익스플로러 도구(⚙) > 호환성 보기 설정
> wetax.go.kr 입력 > 추가 > 닫기



② [신뢰할 수 있는 사이트 추가]

익스플로러 도구(⚙️) > 인터넷 옵션 > 보안

> 신뢰할 수 있는 사이트 > 사이트

> https://www.wetax.go.kr 추가 > 닫기 > 확인



① 지방소득세 메뉴 클릭

신고하기
납부하기
납부결과
환급신청
부가서비스
지방세정보
나의 위택스
통합검색
전체메뉴

홈 > 신고하기 > 지방소득세 > 특별징수

유의사항

- [매월 납부 기한] 지급월의 다음월 10일까지
- [반기 납부 기한] 1 ~ 6월 지급: 7월 10일, 7 ~ 12월 지급: 1월 10일까지
- 근로소득 및 퇴직소득에 대한 지방소득세의 납세자는 납세자의 근무지로 해야 합니다. 다만, 퇴직 후 연금계좌(연금신탁·보험을 포함한다)에서 연금의수령의 방식으로 인출하는 퇴직소득의 경우에는 그 소득을 지급받는 사람의 주소지로 합니다. [지방세법 제89조제3항제1호]
- 근무지라 함은 본래의 소속된 근무지를 말하나 파견근무의 경우에는 그 파견지를 근무지로 합니다. [지방세법 기본통칙 89-1]

단건 납부

동일한 지급연월, 1개의 차지단체에 특별징수내역 및 납부세액을 입력하고 납부할 수 있는 서비스입니다.

※ 은행에 수기용지로 납부하시는 경우에는 단건 납부서를 다시 제출하실 필요가 없습니다.

비회원 납부

비회원 내역조회

일괄 납부(엑셀 이용)

사업장이 두개 이상의 차지단체에 소재할 경우 엑셀파일로 작성하여 복수건의 특별징수내역 및 납부세액을 입력하고 납부할 수 있는 서비스입니다.

※ 은행에 수기용지로 납부하시는 경우에는 엑셀 납부서를 다시 제출하실 필요가 없습니다.

일괄 납부(회계 프로그램 이용)

회계 프로그램에서 작성한 특별징수내역 및 납부세액을 위택스 변환프로그램으로 변환하여 납부할 수 있는 서비스입니다.

※ 은행에 수기용지로 납부하시는 경우에는 파일을 다시 제출하실 필요가 없습니다.

※ 회계프로그램으로 작성시 처리절차
1. 변환프로그램 실행 후 오류검증
2. 신고서 전송

※ 회계파일 신고 시 로그인정보와 신고자정보가 일치하여야 합니다.

단건 납부 내역 조회

단건납부를 통해 납부한 내역을 조회하는 서비스입니다. 신고서출력, 신고취소, 납부서출력, 즉시납부 등의 기능을 이용하실 수 있습니다.

일괄 납부 내역 조회


엑셀 및 회계 프로그램을 통해 납부한 내역을 조회하는 서비스입니다. 신고서출력, 신고취소, 납부서출력, 즉시납부 등의 기능을 이용하실 수 있습니다.

세액 미리 계산

지방소득세 특별징수세액을 미리 계산합니다.

③ 이전방식으로 실행

프로그램설치



프로그램 설치 확인 중 입니다.

· 프로그램 설치 후 [\[새로고침\]](#)하시거나, 설치화면 종료 후 재시작 해 주시면 프로그램이 실행됩니다.

· 자동 다운로드가 되지 않을 경우, 하단의 [지방소득세 신고프로그램]을 다운받아 수동 설치 하시면 됩니다.

· [지방소득세 신고프로그램 다운로드](#)

※ 프로그램설치 / 실행이 되지 않는 경우 [제어판]의 [프로그램 추가제거]에서 [TPLSys XPLATFORM 9.2 Engine]을 삭제한 후 다시 설치해 보시기 바랍니다.

※ 보안 환경 등으로 인하여 상기 방법으로 프로그램 설치 / 실행이 되지 않는 경우에는 이전방식으로 실행을 클릭하여 실행하시기 바랍니다.

※ 위택스는 대국민 서비스로 최신 운영체제 및 브라우저를 지원하고 있습니다. 다만, XPLATFORM 환경에서 실행되는 지방소득세 신고프로그램(특별징수법인소득분)의 경우 인터넷 익스플로러 9~11(32bit)에 최적화 되어 있으며, Edge / Chrome / Firefox 의 경우 실행이 안 될 수 있습니다.

설치화면 자동종료

④ 지방소득세 신고 프로그램 설치

지방소득세 신고프로그램 설치



지방소득세 신고프로그램 설치 중입니다.

몇 분 정도 걸릴 수 있습니다.

· 윈도우 XP 서비스팩2 사용자께서는 주소 표시줄 아래 경고문구

· “이 사이트에서.. 여기를 클릭하십시오” 를 선택하시어, 프로그램을 설치하시기를 바랍니다.

※ 프로그램 설치가 정상적이지 않을 경우

1 지방소득세 신고프로그램을 수동설치하고, 브라우저 종료후 재기동하시면 됩니다.

이 웹 페이지에서 'TobeSoft Co., Ltd.'에서 배포한 'XPlatformAX.dll' 추가 기능을 실행하려고 합니다.

위험성(W)

허용(A)

Ⅱ 설치 및 실행 오류에 따른 조치 [처음으로]

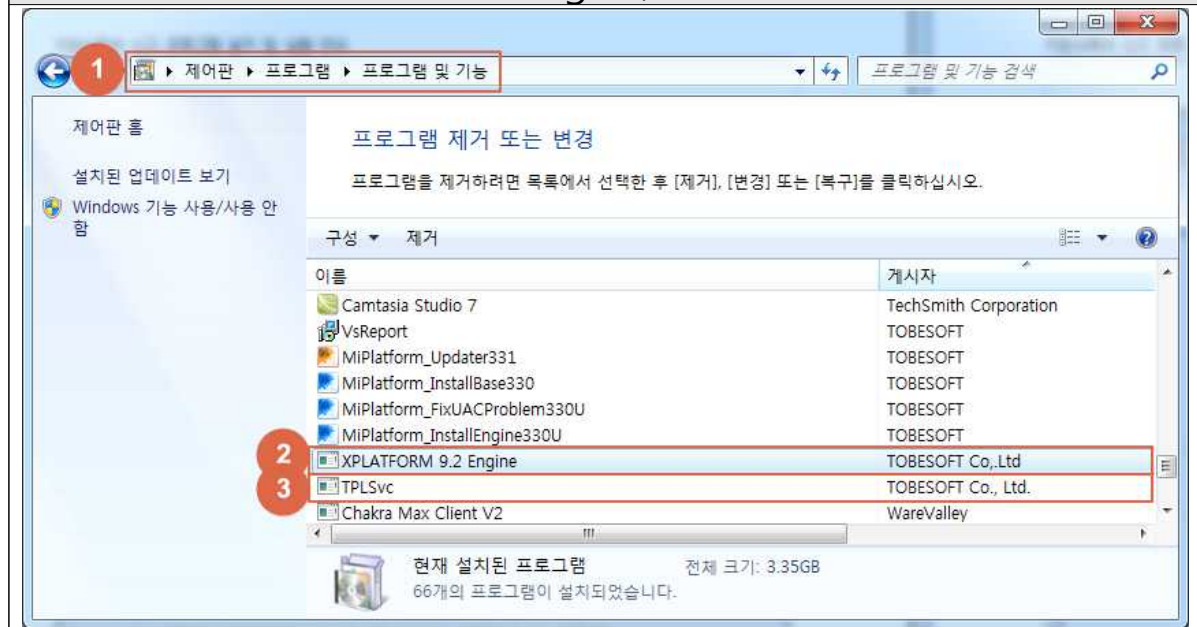
1. 프로그램 설치 후 실행 불가	15
Step1. 프로그램 제거(XPLATFORM 9.2 Engine, TPLSvc)	
Step2. 지방소득세 신고 프로그램 설치	
2.1 component.dll 파일을 찾을 수 없습니다.	16
Step1. 프로그램 제거(XPLATFORM 9.2 Engine, TPLSvc)	
Step2. 폴더 삭제(9.2)	
Step3. 지방소득세 신고 프로그램 설치	
2.2 invalid xplatform communication format	18
Step1. 프로그램 제거(XPLATFORM 9.2 Engine, TPLSvc)	
Step2. 폴더 삭제(9.2)	
Step3. 지방소득세 신고 프로그램 설치	
2.3 fail	19
Step1. 프로그램 제거(XPLATFORM 9.2 Engine, TPLSvc)	
Step2. 폴더 삭제(9.2)	
Step3. 지방소득세 신고 프로그램 설치	
2.4 MoveFile 실패 : 코드 183	20
Step1. 프로그램 제거(XPLATFORM 9.2 Engine, TPLSvc)	
Step2. 폴더 삭제(9.2)	
Step3. 윈도우 운영체제(32/64 비트)에 따른 폴더 삭제 방법	
Step4. 지방소득세 신고 프로그램 설치	
2.5 ADL경로를 로딩하는 중에 에러가 발생하였습니다.	22
Step1. 프로그램 제거(XPLATFORM 9.2 Engine, TPLSvc)	
Step2. 폴더 삭제(9.2)	
Step3. 지방소득세 신고 프로그램 설치	
2.6 License Domain이 유효하지 않습니다.	24
Step1. 폴더 삭제(Cache)	
Step2. 지방소득세 신고 프로그램 설치	
2.7 undefined	25
Step1. 지방소득세 신고 프로그램 종료	
Step2. 암호호화 프로그램 제거 (taxFileCryptoX)	
Step3. 암호호화 프로그램 재설치 (taxFileCryptoXSetup.exe)	
3. 프로그램 실행 후 화면 깨짐	27
Step1. 프로그램 제거(XPLATFORM 9.2 Engine, TPLSvc)	
Step2. 폴더 삭제(9.2)	
Step3. 지방소득세 신고 프로그램 설치	

3.1 프로그램 실행 후 글자 깨짐	29
Step1. 제어판에 글꼴 파일 설치	
3.2 프로그램 실행 후 창 종료	30
Step1. 지방소득세 신고 프로그램 종료	
Step2. 폴더 속성 변경	
Step3. 지방소득세 신고 프로그램 재 실행	
4. Crome 실행	31
5. Microsoft Edge 실행	33
6. Whale 실행	34

1. 프로그램 설치 후 실행 불가

[처음으로]

[조치①] 제어판 > 프로그램 > 프로그램 및 기능
XPLATFORM 9.2 Engine, TPLSvc 제거



[조치②] 지방소득세 신고 프로그램 재설치 - [\[기본 설치\] 3페이지 참조](#)

2. 오류 메시지별 조치

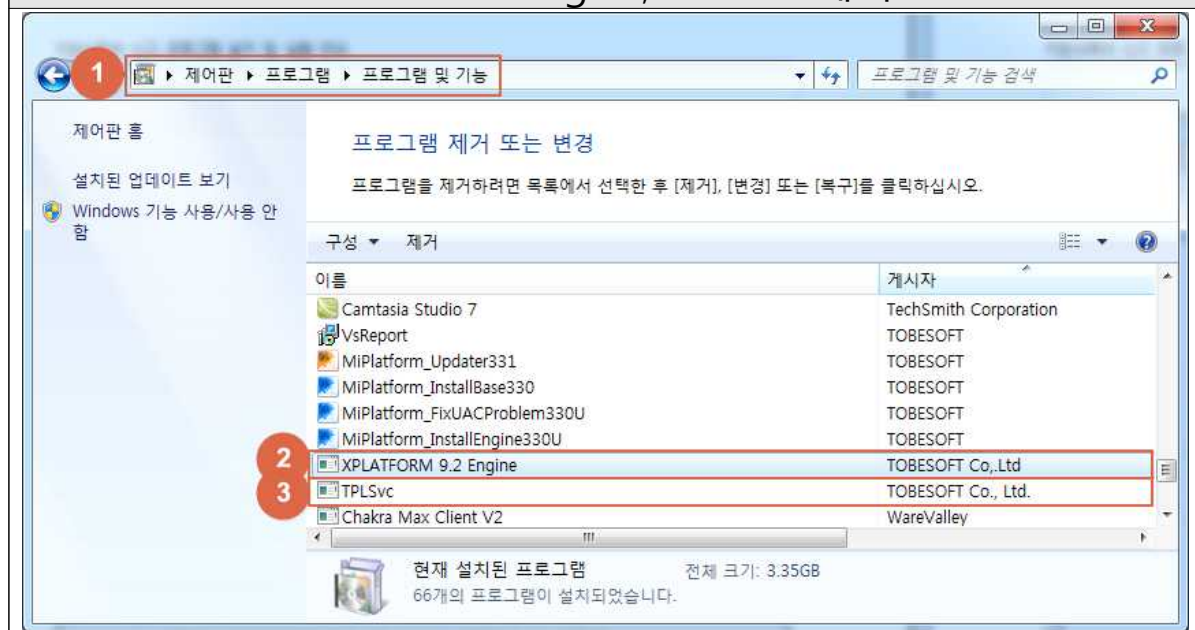
[처음으로]

1) component.dll 파일을 찾을 수 없습니다.

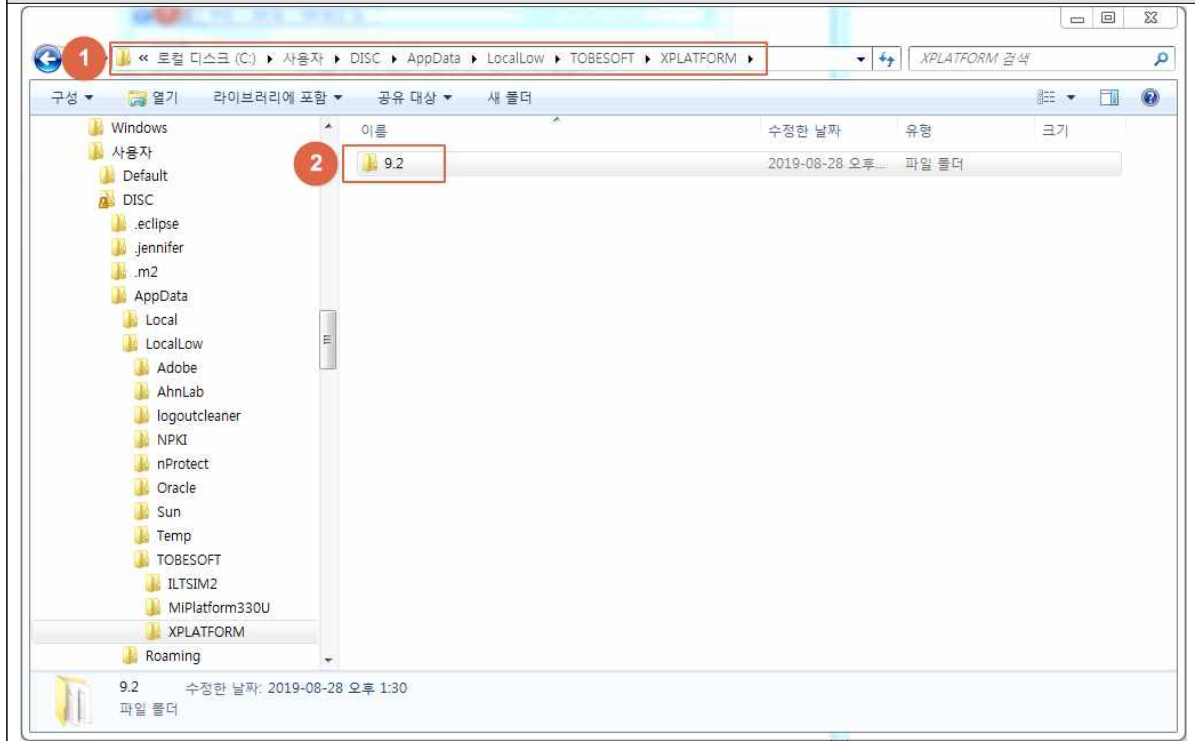
[예시] Component.dll 파일을 찾을 수 없어 Load에 실패하였습니다.(XComCmp)



[조치①] 제어판 > 프로그램 > 프로그램 및 기능
XPLATFORM 9.2 Engine, TPLSvc 제거



[조치②] 로컬 디스크(C:) > 사용자폴더 > AppData > LocalLow > TOBESOFT > XPLATFORM > 9.2 폴더 삭제

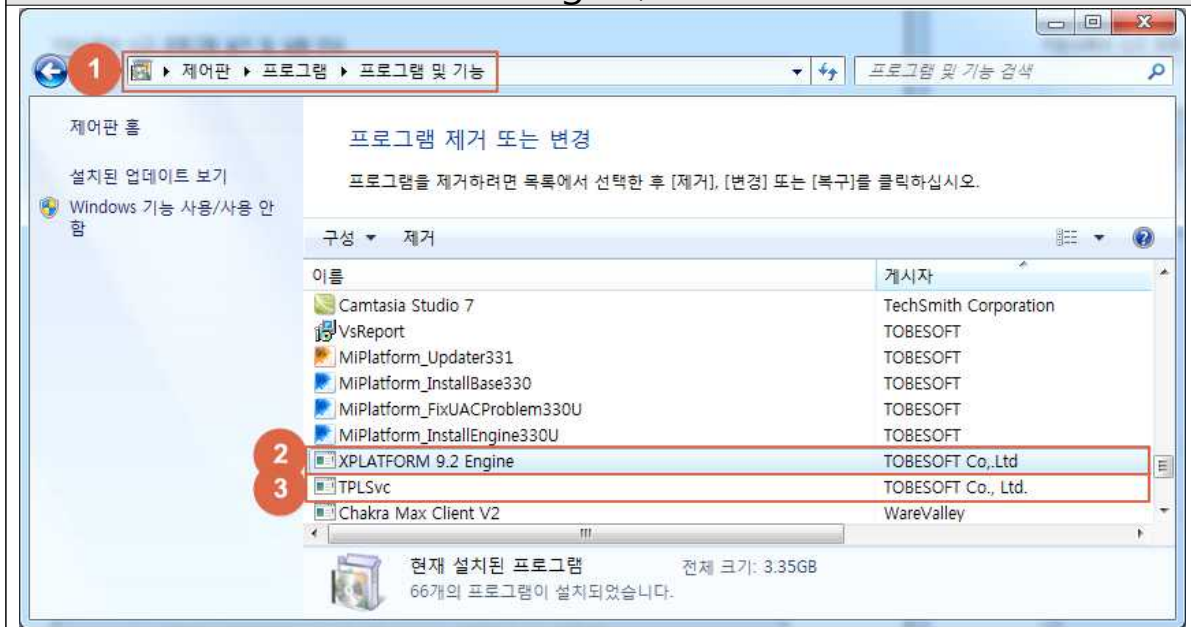


[조치③] 지방소득세 신고 프로그램 재설치 - [\[기본 설치\] 3페이지 참조](#)

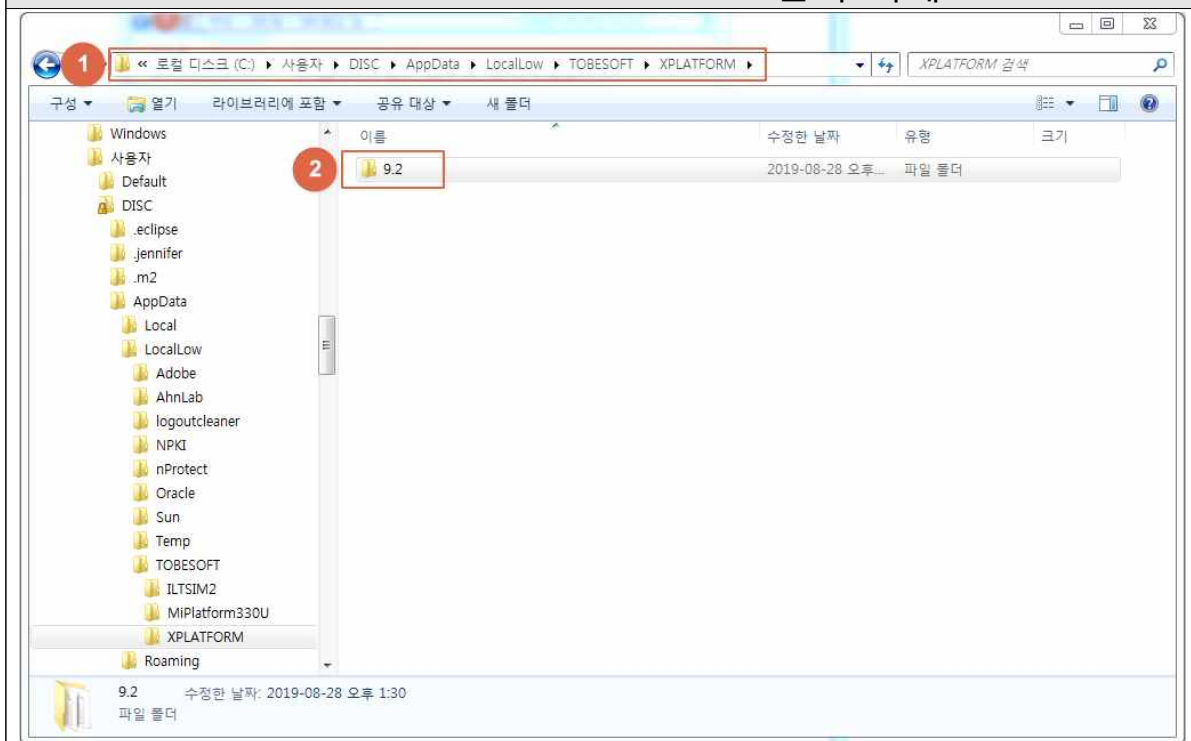
2) invalid xplatform communication format

[\[처음으로\]](#)

[조치①] 제어판 > 프로그램 > 프로그램 및 기능
XPLATFORM 9.2 Engine, TPLSvc 제거



[조치②] 로컬 디스크(C:) > 사용자폴더 > AppData > LocalLow > TOBESOFT > XPLATFORM > 9.2 폴더 삭제



[조치③] 지방소득세 신고 프로그램 재설치 - [\[기본 설치\] 3페이지 참조](#)

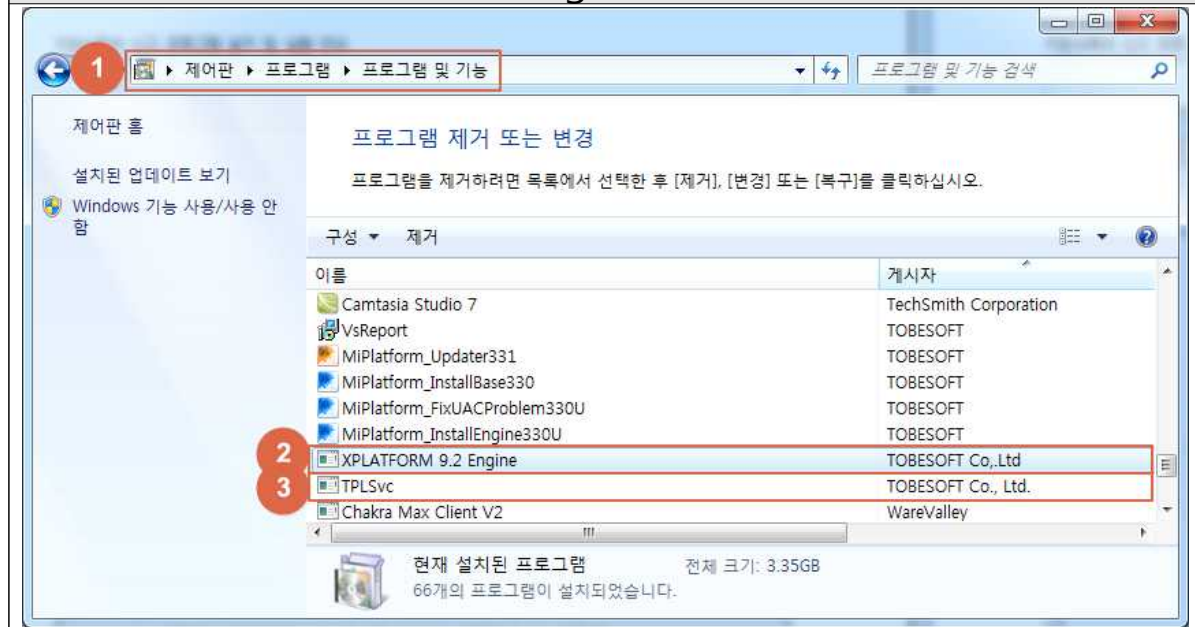
3) fail

[\[처음으로\]](#)

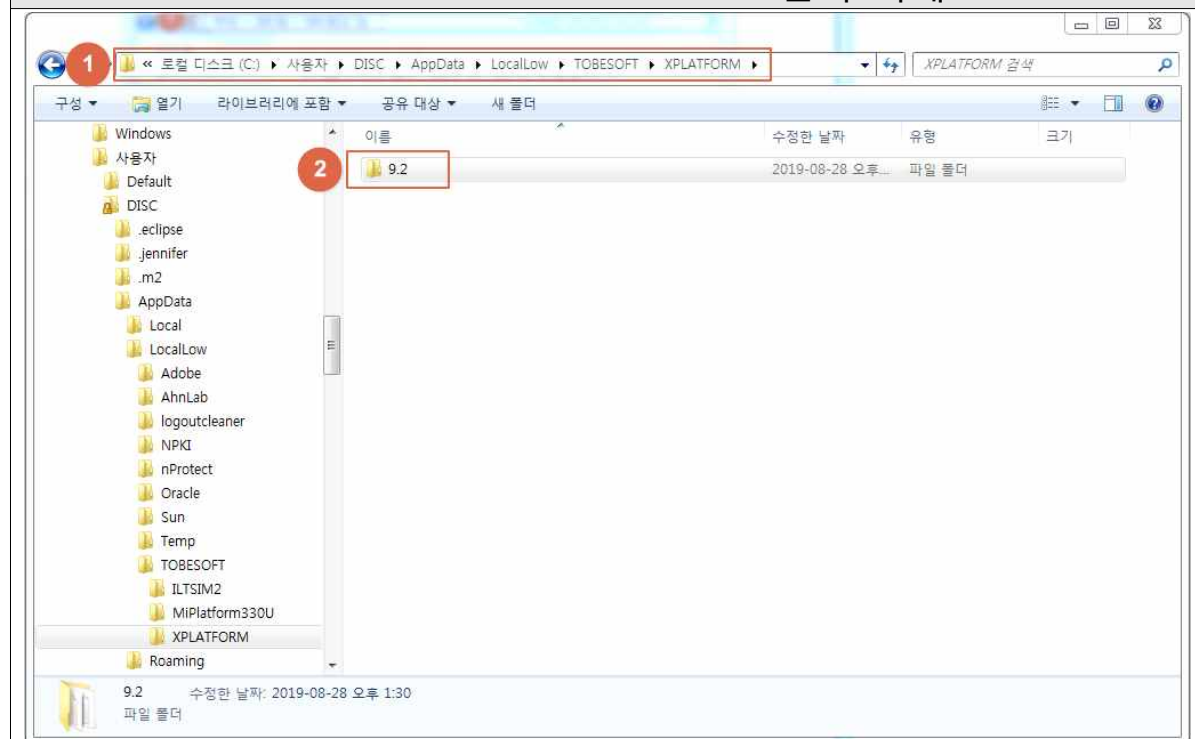
※ 사용자 사내보안 강화로 인한 경우 재부팅만으로도 해결이 될 수 있습니다.

[조치①] 제어판 > 프로그램 > 프로그램 및 기능

XPLATFORM 9.2 Engine, TPLSvc 제거



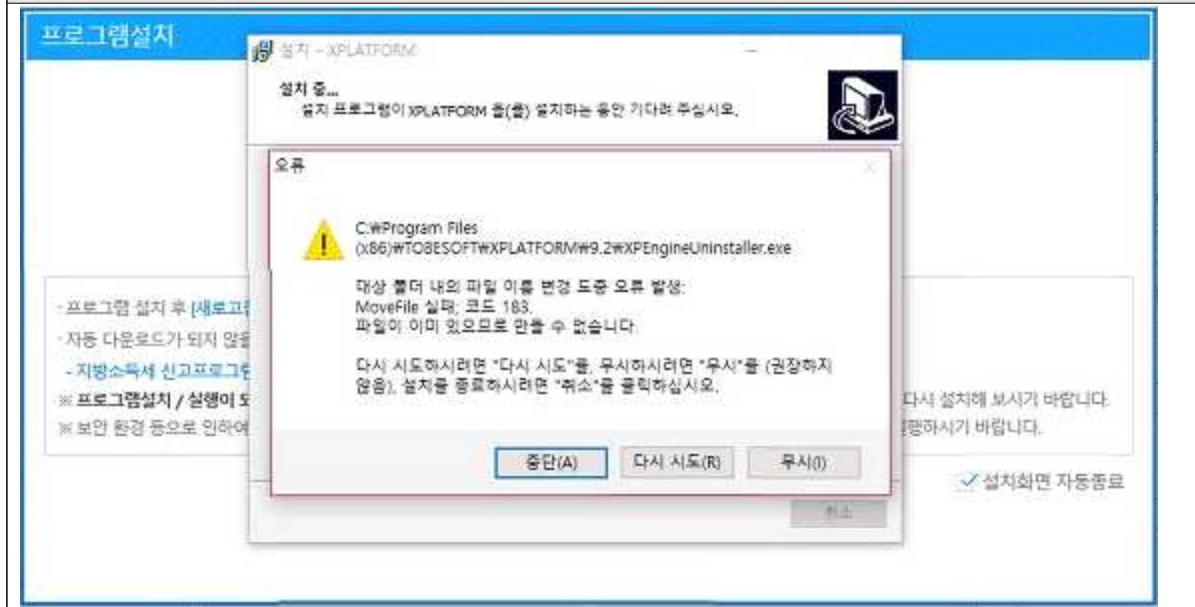
[조치②] 로컬 디스크(C:) > 사용자폴더 > AppData > LocalLow > TOBESOFT > XPLATFORM > 9.2 폴더 삭제

[조치③] 지방소득세 신고 프로그램 재설치 - [\[기본 설치\] 3페이지 참조](#)

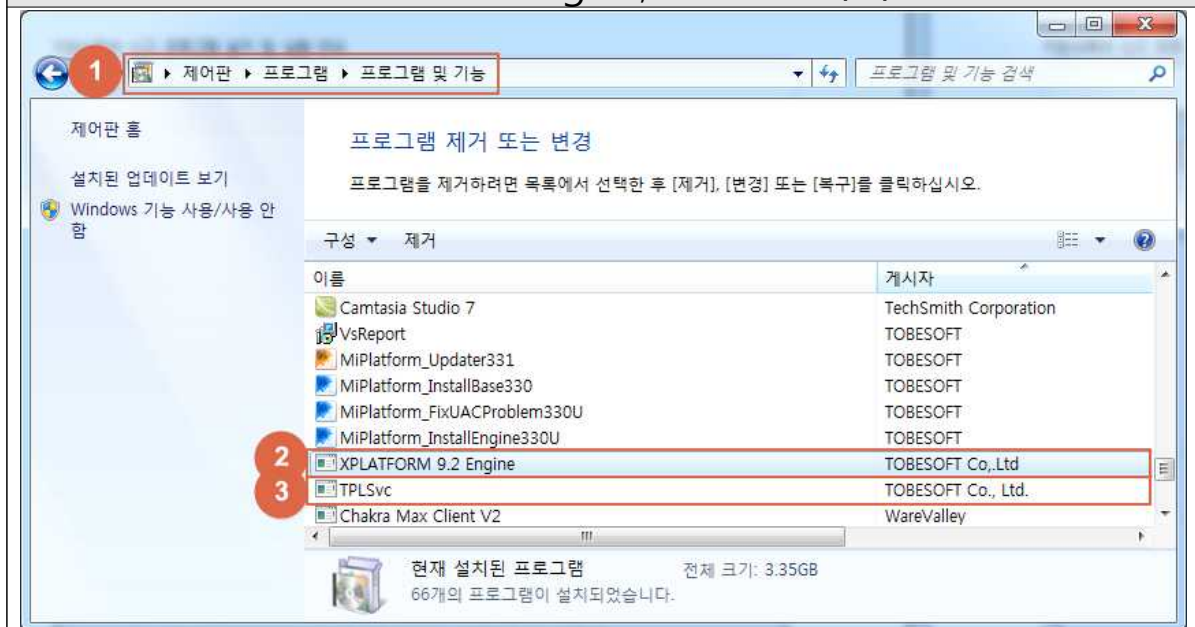
4) MoveFile 실패 : 코드 183

[\[처음으로\]](#)

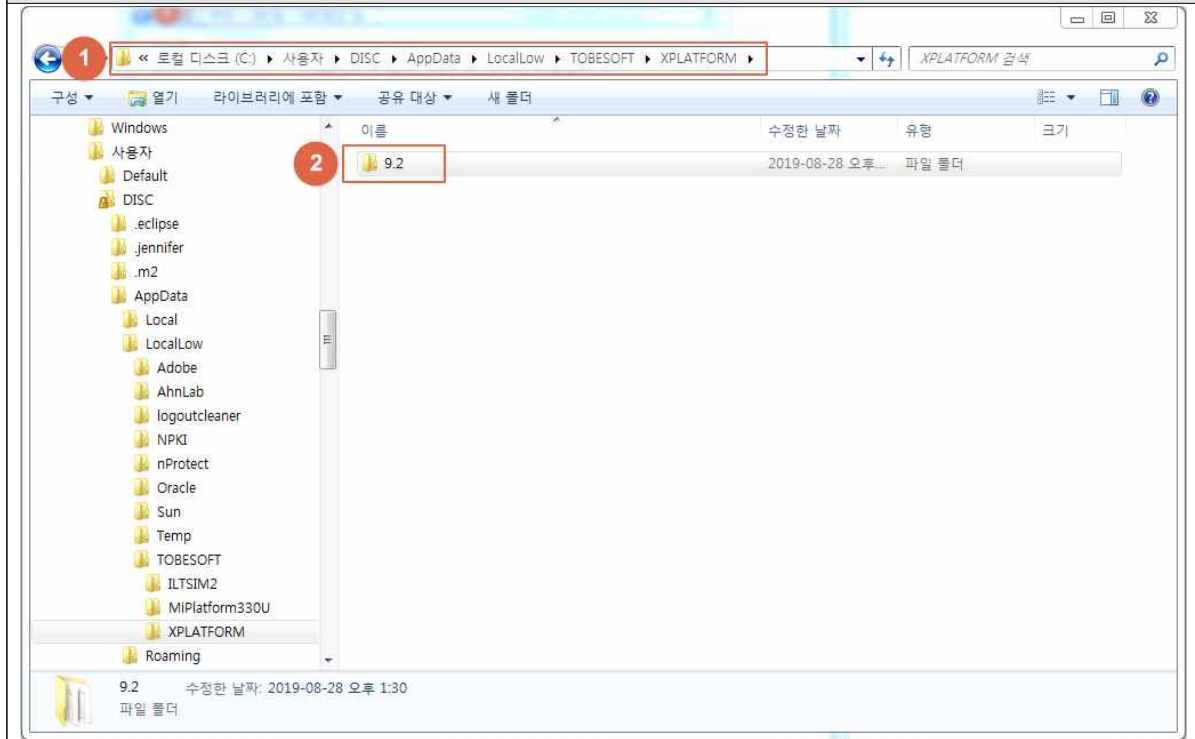
[예시] MoveFile실패 : 코드 183,
파일이 이미 있으므로 만들 수 없습니다.



[조치①] 제어판 > 프로그램 > 프로그램 및 기능
XPLATFORM 9.2 Engine, TPLSvc 제거

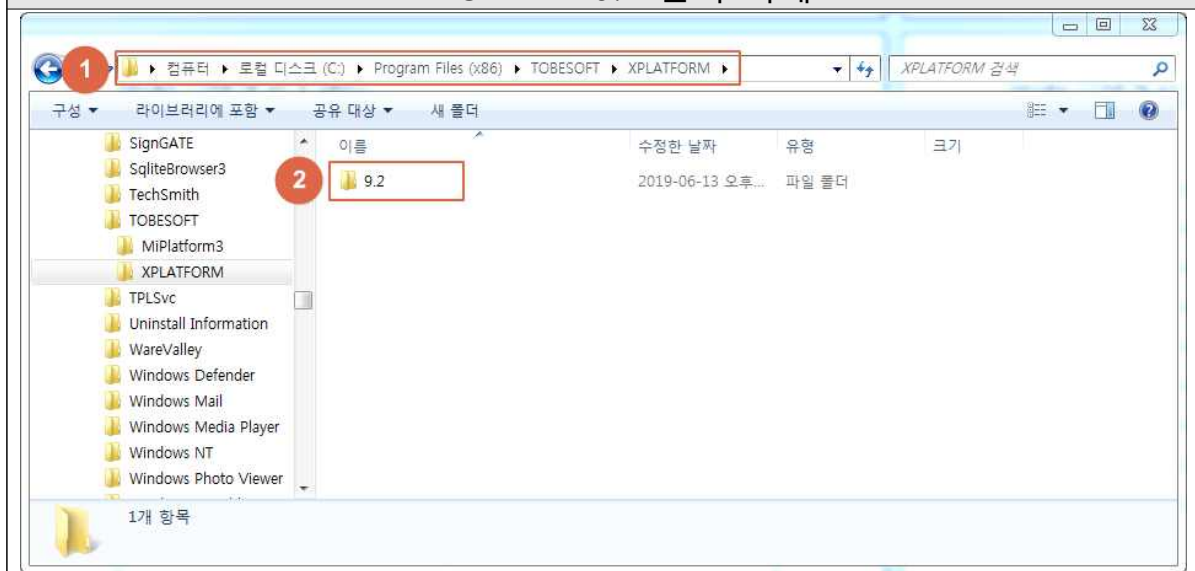


[조치②] 로컬 디스크(C:) > 사용자폴더 > AppData > LocalLow > TOBESOFT > XPLATFORM > 9.2 폴더 삭제



[조치③] 윈도우 운영체제(32/64 비트)에 따른 폴더 삭제 방법
32비트 운영체제) 로컬 디스크(C:) > Program Files > TOBESOFT > XPLATFORM > 9.2 폴더 삭제

64비트 운영체제) 로컬 디스크(C:) > Program Files(x86) > TOBESOFT > XPLATFORM > 9.2 폴더 삭제



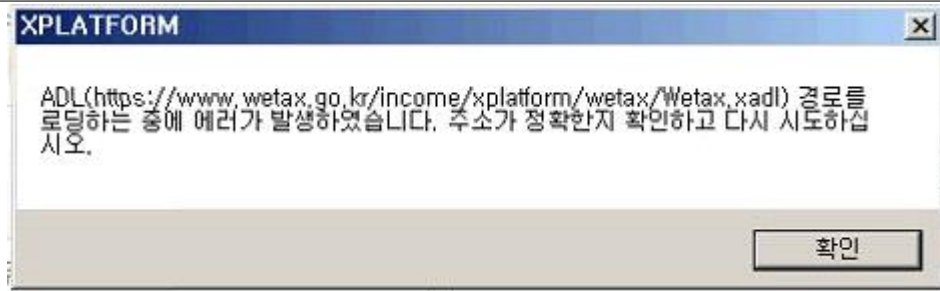
[조치④] 지방소득세 신고 프로그램 재설치 - [\[기본 설치\] 3페이지 참조](#)

5) ADL경로를 로딩하는 중에 에러가 발생하였습니다.

[\[처음으로\]](#)

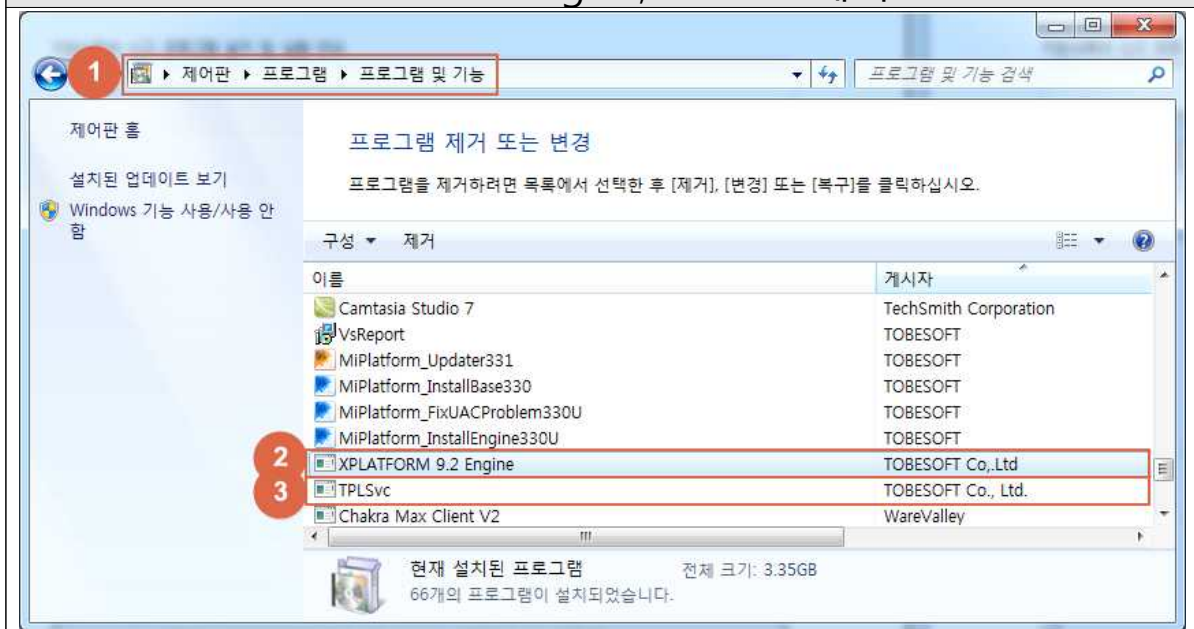
[예시]

ADL(<https://www.wetax.go.kr/income/xplatform/wetax/Wetax.xadl>) 경로를 로딩하는 중에 에러가 발생하였습니다. 주소가 정확한지 확인하고 다시 시도하십시오.

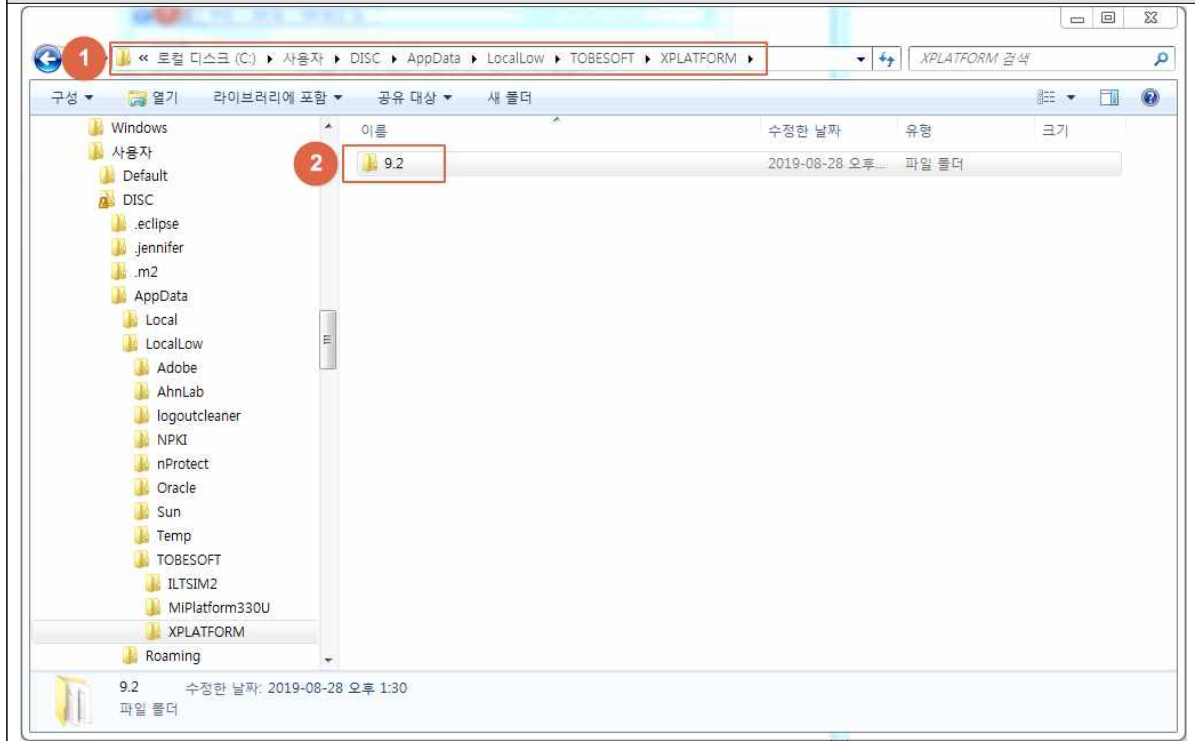


[조치①] 제어판 > 프로그램 > 프로그램 및 기능

XPLATFORM 9.2 Engine, TPLSvc 제거



[조치②] 로컬 디스크(C:) > 사용자폴더 > AppData > LocalLow > TOBESOFT > XPLATFORM > 9.2 폴더 삭제

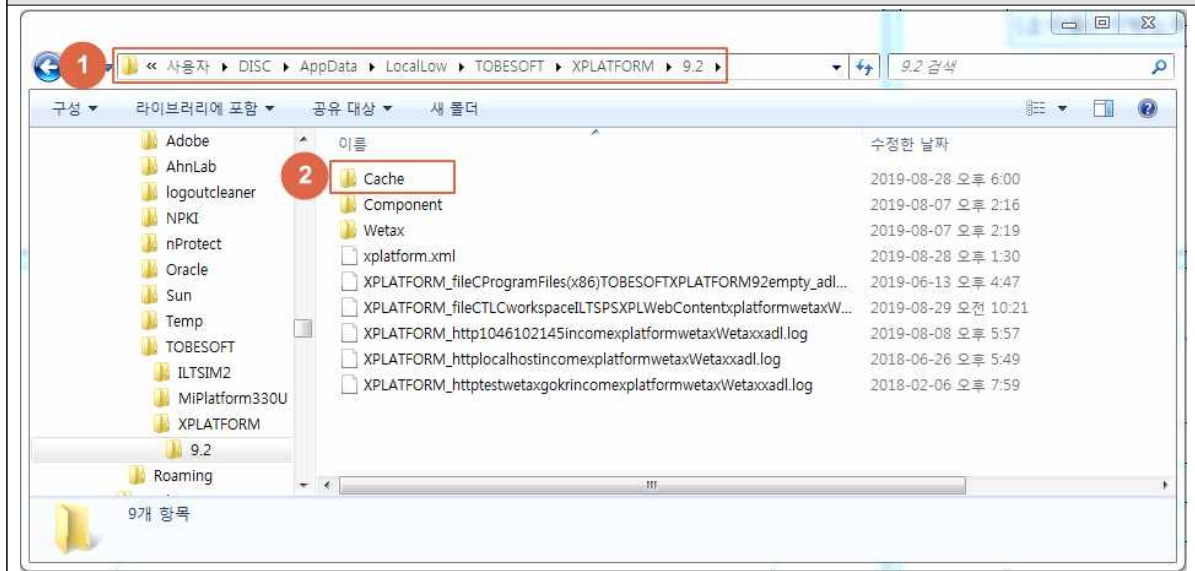


[조치③] 지방소득세 신고 프로그램 재설치 - [\[기본 설치\] 3페이지 참조](#)

6) License Domain이 유효하지 않습니다.

[\[처음으로\]](#)

[조치①] 로컬 디스크(C:) > 사용자폴더 > AppData > LocalLow > TOBESOFT > XPLATFORM > 9.2 > Cache 폴더 삭제

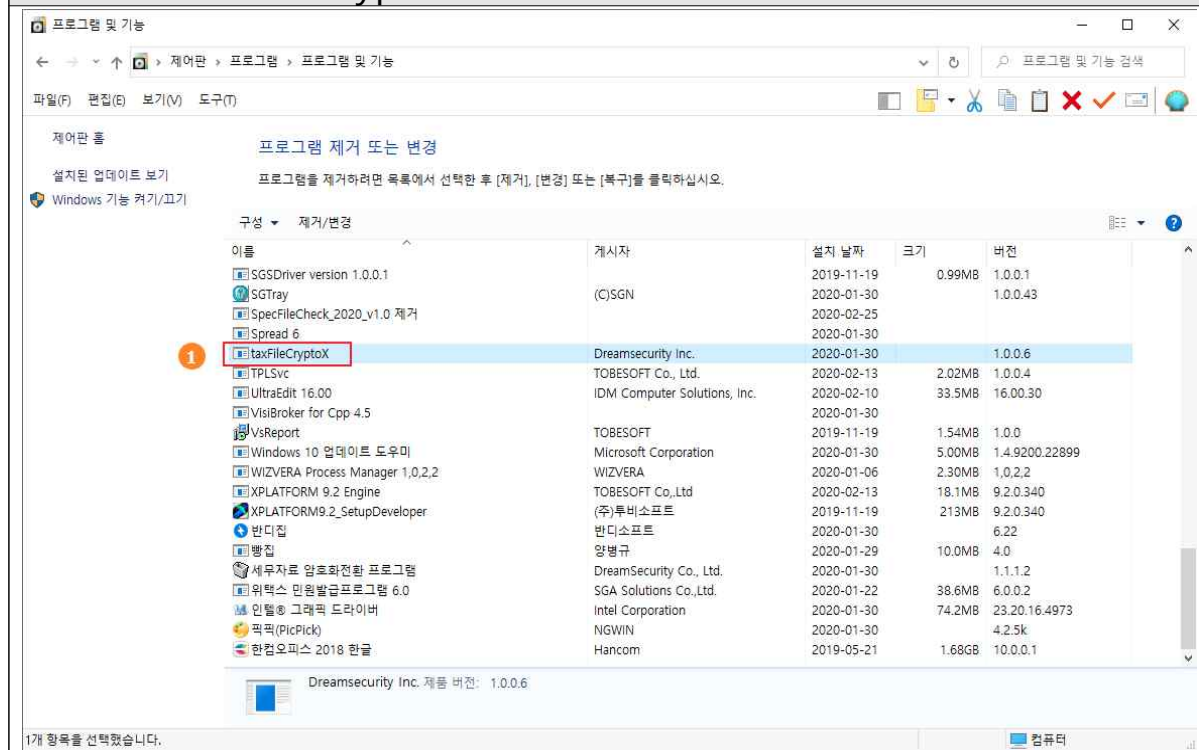


[조치②] 지방소득세 신고 프로그램 재설치 - [\[기본 설치\] 3페이지 참조](#)

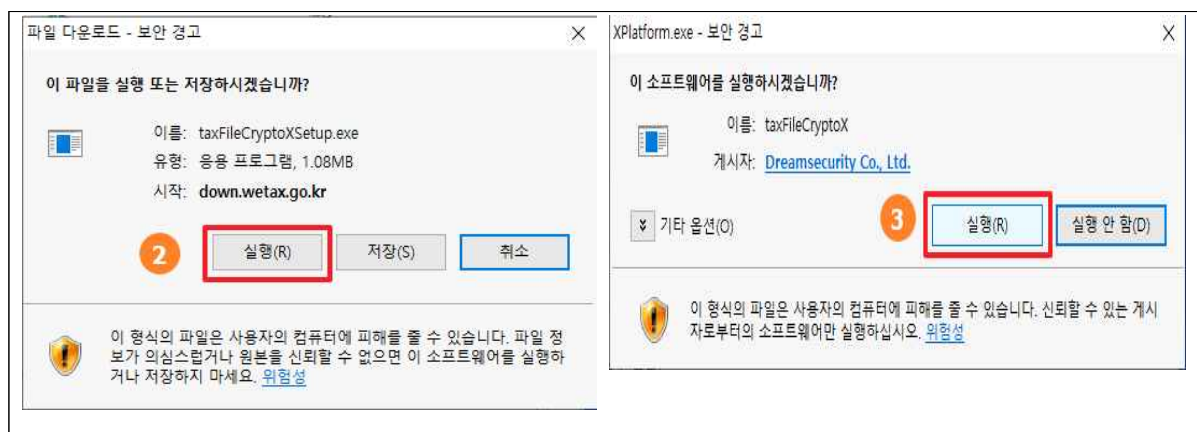
7) undefined

[\[처음으로\]](#)

[조치①] 지방소득세 신고 프로그램 종료

[조치②] 제어판 > 프로그램 > 프로그램 및 기능
taxFileCryptoX 제거

[조치③] taxFileCryptoXSetup.exe 프로그램 재설치



3. 프로그램 실행 후 오류 조치

[\[처음으로\]](#)

1) 화면 깨짐

[예시] 프로그램 실행 후 화면 깨짐

지방소득세(특별징수) - 단건 납부

1. 기본정보 등록 주의사항 및 기본 도움말

특별징수의무자 인적사항 홈텍스신고정보기재하기

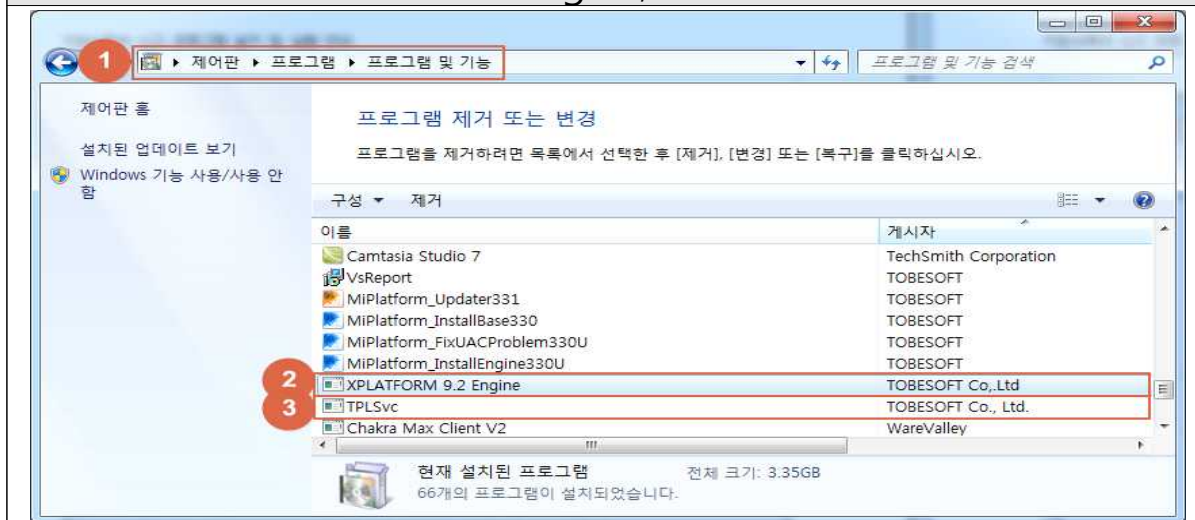
개인/법인구분	00 주식회사(21)	※ 국가 학교등 사업자등록번호 4~5번째 자리가 82, 83인 경우 사업자등록번호(82F, *가조처치단행(83F)를 입력하시기 바랍니다. (개인회원은 면영불가)	
주인/법인등록번호		성명/법인명	주식회사
사업자등록번호	사업자등록번호 없음		
상호/대표자	주식회사		
전화번호	연이 입력	휴대폰번호	연이 입력
사업장주소	우편번호 검색 37059	경상북도 포항시	
신고납부관할지	경상북도	포항시 납부	[법정등리선택]

납부구분 도움말 열기

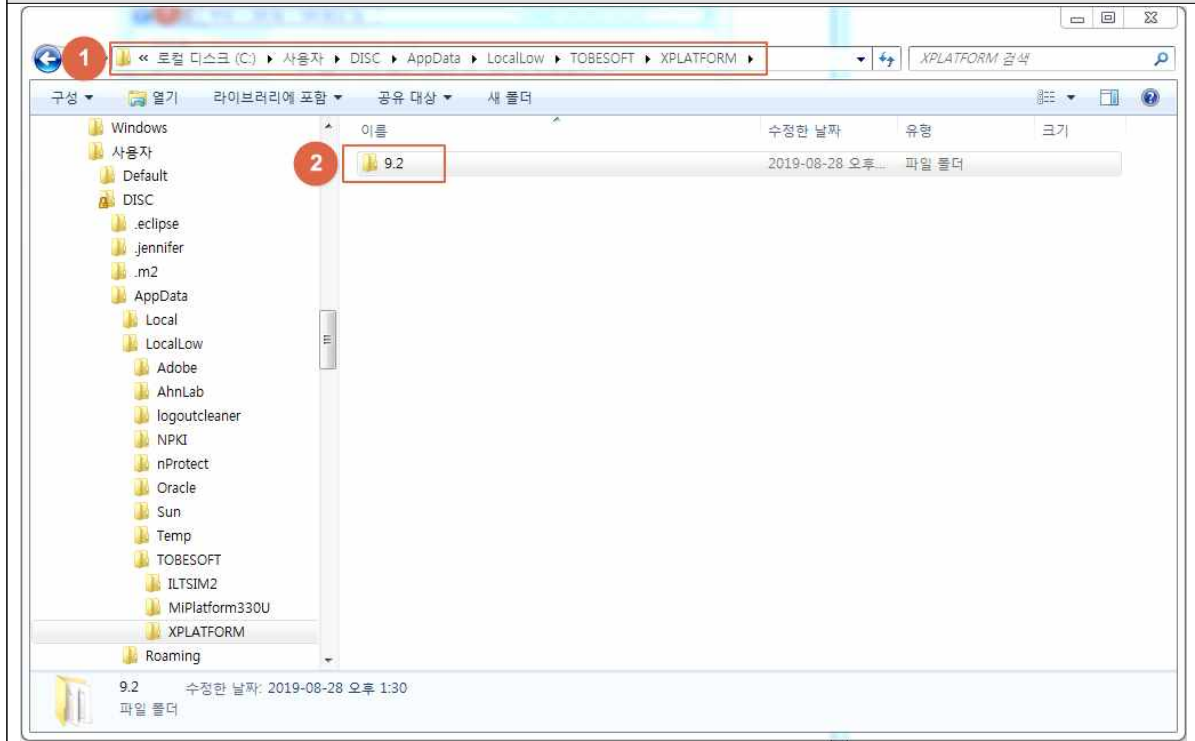
납부구분	<input type="radio"/> 1. 할 <input type="radio"/> 2. 반기	귀속연월	[선택] 년 [선택] 월
소득지급일	[선택] 년 [선택] 월	당초납기	[선택] 년 [선택] 월
신고일자	2018-08-03		
납부기한			

※ 홈텍스신고정보(납부구분, 납부세액)기재하기 기능은 로그인 후 하셔야 사용가능합니다.
 홈텍스접수번호는 국세청 홈텍스(www.hometax.go.kr)에서 조회 가능합니다.
 대행인이 신청하는 경우에는 납부자 인적사항을 입력하시기 바랍니다.

[조치①] 제어판 > 프로그램 > 프로그램 및 기능
 XPLATFORM 9.2 Engine, TPLSvc 제거



[조치②] 로컬 디스크(C:) > 사용자폴더 > AppData > LocalLow > TOBESOFT > XPLATFORM > 9.2 폴더 삭제



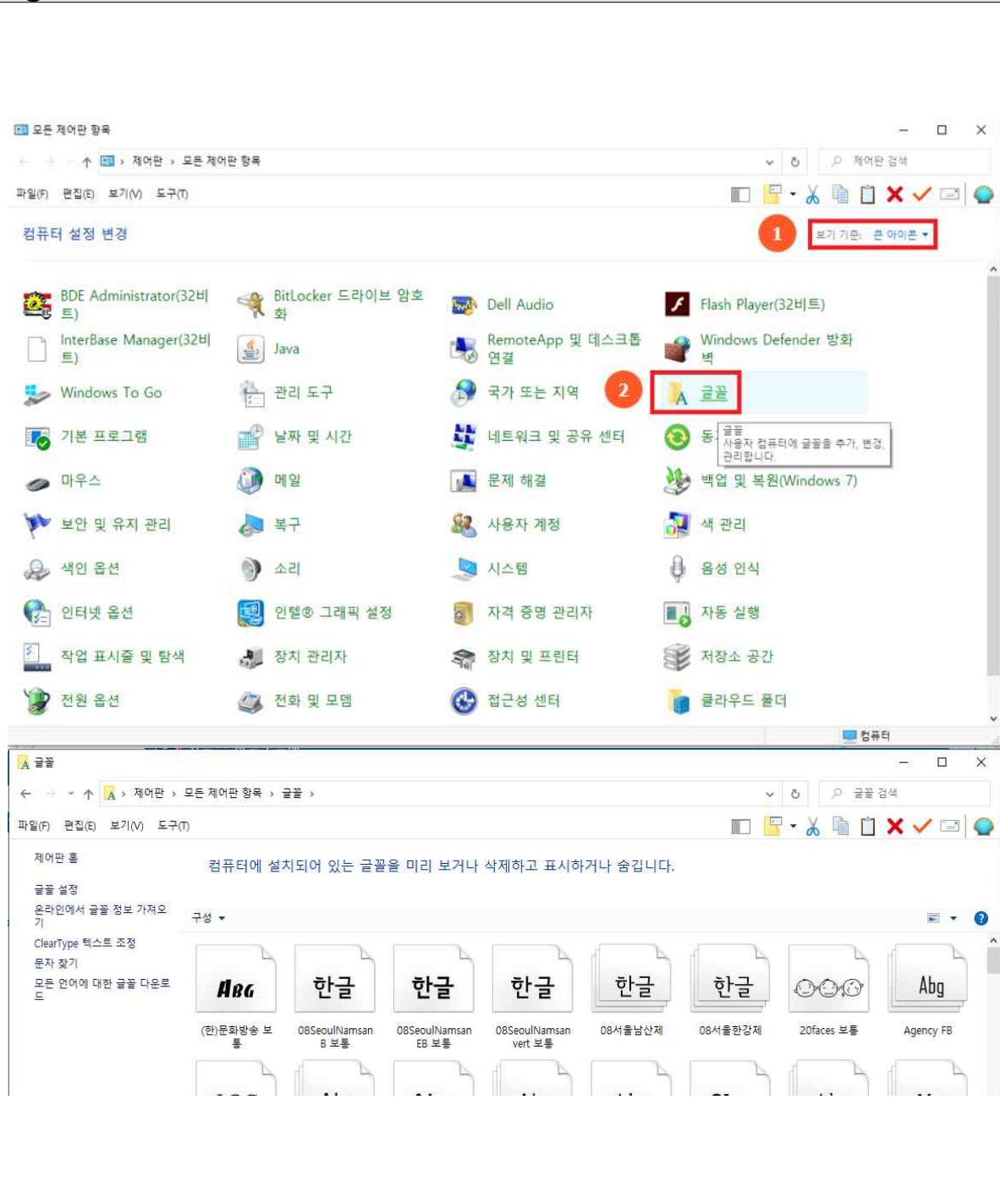
[조치③] 지방소득세 신고 프로그램 재설치 - [\[기본 설치\] 3페이지 참조](#)

2) 글자 깨짐

[처음으로]

※ **www.wetax.go.kr** 지방세 자료실에서 '지방소득세 신고 프로그램 글자 깨짐 방지 글꼴 모음'을 검색해서 파일을 다운로드 하면 됩니다. [다운로드 링크](#)

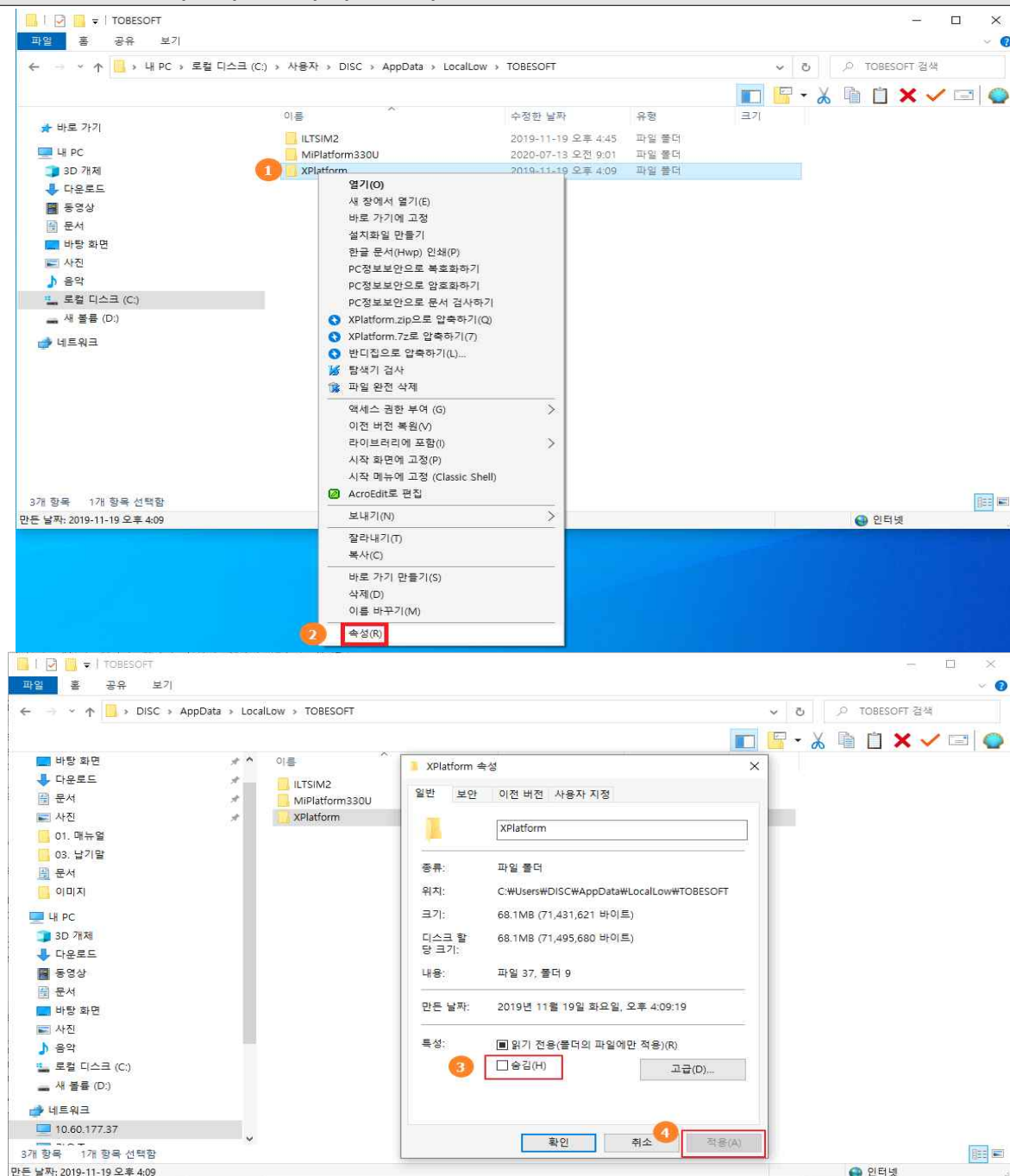
[조치①] 제어판 > 모든 제어판 항목 > 글꼴 > batang.ttc , gulim.ttc 복사 붙여넣기



3) 프로그램 창 종료

[\[처음으로\]](#)**[조치①] 지방소득세 신고 프로그램 종료**

[조치②] 내 PC > 로컬 디스크 (C:) > 사용자 폴더 > AppData > LocalLow > TOBESOFT > XPLATFORM 폴더 우클릭 > 속성 > 숨김 항목 체크 해제 > 적용



[조치③] 지방소득세 신고 프로그램 재설치 - [\[기본 설치\]](#) 3페이지 참조

4. Chrome 실행

[처음으로]

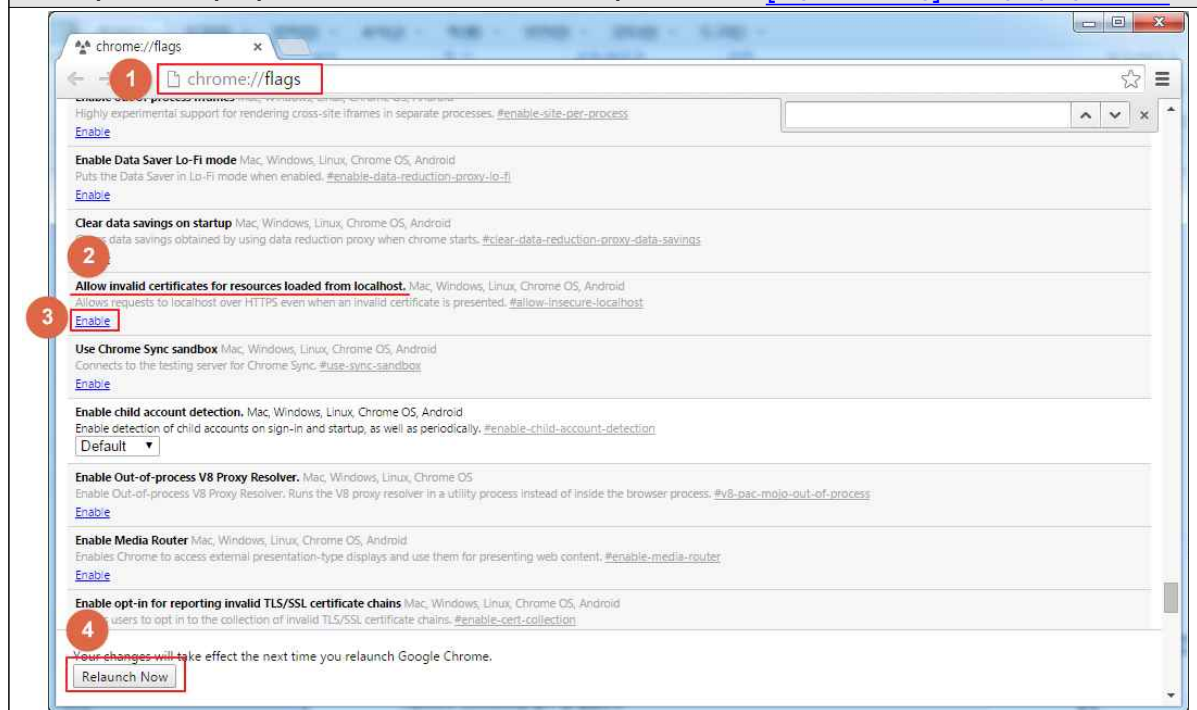
※ 위택스는 대국민 서비스로 최신 운영체제 및 브라우저를 지원하고 있습니다. 다만, XPLATFORM 환경에서 실행되는 지방소득세(특별징수·법인소득분)의 경우 인터넷 익스플로러 9~11(32bit)에 최적화 되어 있으며, 익스플로러를 제외한 Edge / Chrome / Whale 등은 정상적인 실행이 되지 않을 수 있으므로 아래와 같은 방법으로 설정을 변경 해주시기 바랍니다.

※ 브라우저의 설정이 변경되므로 원하시는 경우에만 진행해주시기 바랍니다.

[Chrome 언어가 영어인 경우]

1. 주소창에 chrome://flags 입력
2. 'Allow invalid certificates for resources loaded from localhost' 검색
3. 'Disable' 값을 'Enable'로 변경
4. Relaunch Now 클릭
5. 지방소득세 신고프로그램 설치

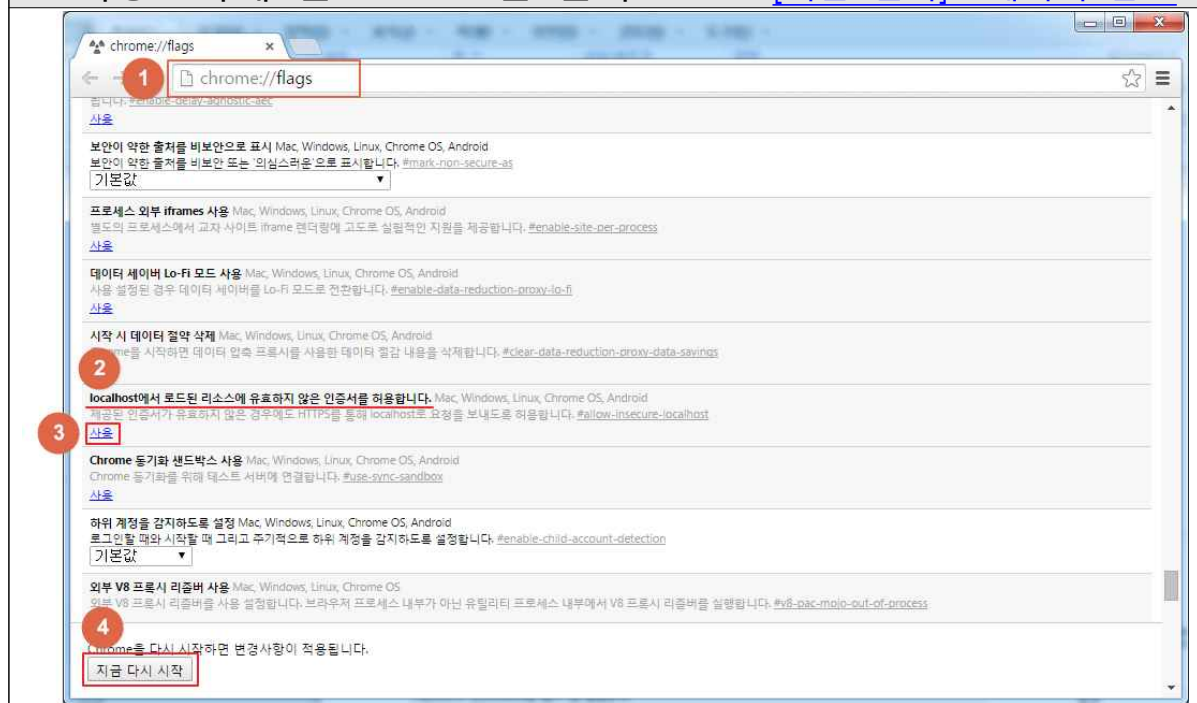
[기본 설치] 3페이지 참조



[Chrome 언어가 한글인 경우]

1. 주소창에 chrome://flags 입력
2. 'localhost에서 로드된 리소스에 유효하지 않은 인증서를 허용합니다.' 검색
3. '사용중지' 값을 '사용'으로 변경
4. '지금 다시 시작' 클릭
5. 지방소득세 신고프로그램 설치

[\[기본 설치\] 3페이지 참조](#)



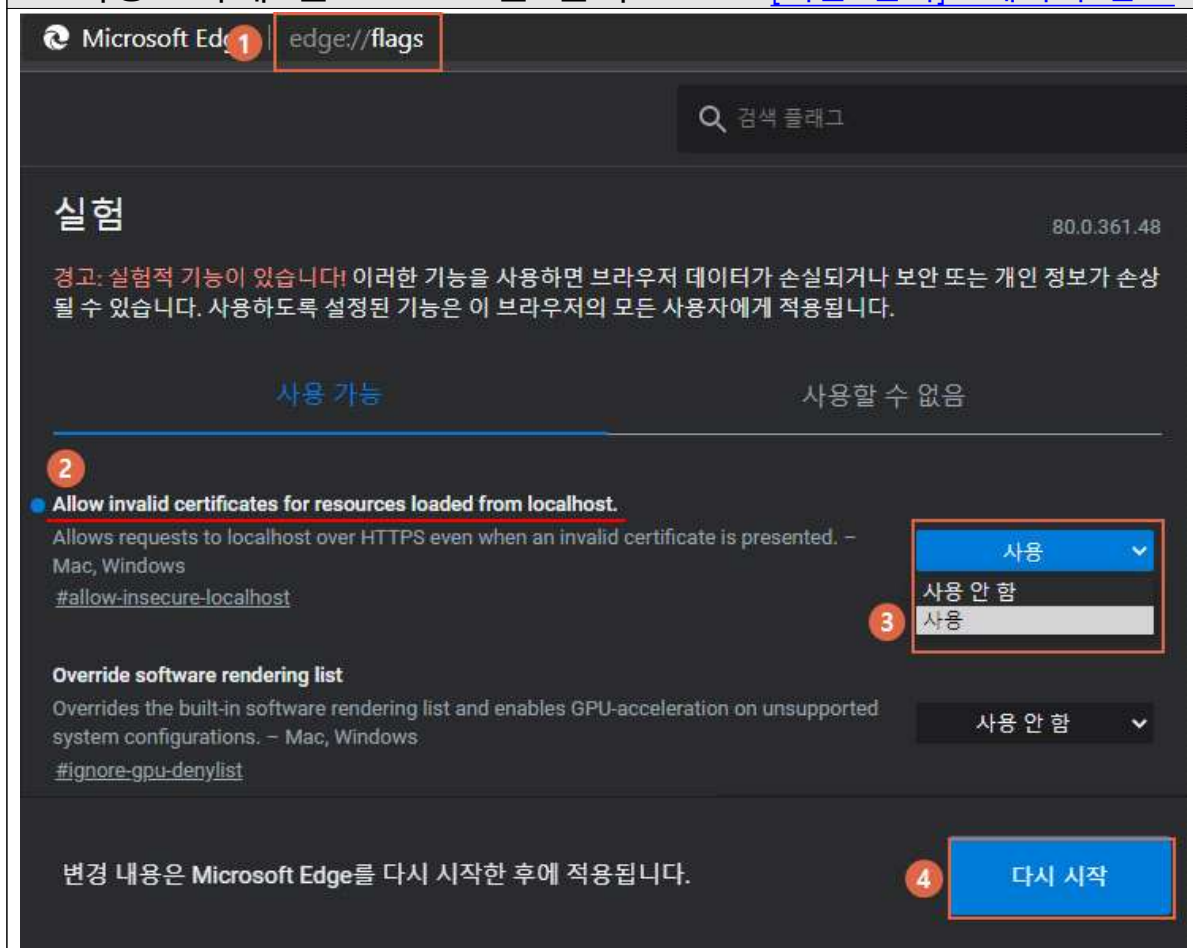
5. Microsoft Edge 실행

[\[처음으로\]](#)

※ 위택스는 대국민 서비스로 최신 운영체제 및 브라우저를 지원하고 있습니다. 다만, XPLATFORM 환경에서 실행되는 지방소득세(특별징수·법인소득분)의 경우 인터넷 익스플로러 9~11(32bit)에 최적화 되어 있으며, 익스플로러를 제외한 Edge / Chrome / Whale 등은 정상적인 실행이 되지 않을 수 있으므로 아래와 같은 방법으로 설정을 변경 해주시기 바랍니다.

※ 브라우저의 설정이 변경되므로 원하시는 경우에만 진행해주시기 바랍니다.

1. 주소창에 edge://flags 입력
2. 'Allow invalid certificates for resources loaded from localhost.' 검색
3. '사용 안 함' 값을 '사용'으로 변경
4. '다시 시작' 클릭
5. 지방소득세 신고프로그램 설치 [\[기본 설치\] 3페이지 참조](#)



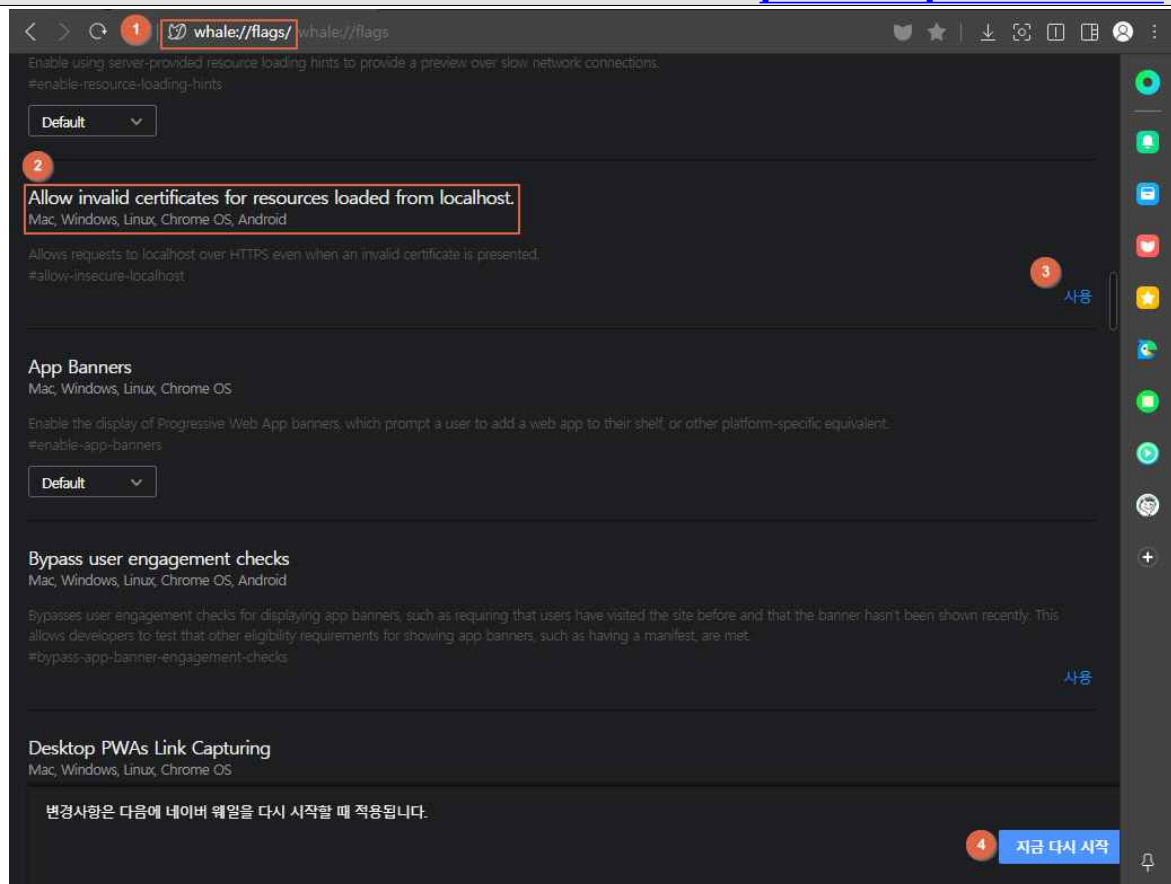
6. Whale 실행

[\[처음으로\]](#)

※ 위택스는 대국민 서비스로 최신 운영체제 및 브라우저를 지원하고 있습니다. 다만, XPLATFORM 환경에서 실행되는 지방소득세(특별징수·법인소득분)의 경우 인터넷 익스플로러 9~11(32bit)에 최적화 되어 있으며, 익스플로러를 제외한 Edge / Chrome / Whale 등은 정상적인 실행이 되지 않을 수 있으므로 아래와 같은 방법으로 설정을 변경 해주시기 바랍니다.

※ 브라우저의 설정이 변경되므로 원하시는 경우에만 진행해주시기 바랍니다.

1. 주소창에 whale://flags 입력
2. 'Allow invalid certificates for resources loaded from localhost.' 검색
3. '사용' 값을 클릭하여 사용 상태로 전환
4. '다시 시작' 클릭
5. 지방소득세 신고프로그램 설치 [\[기본 설치\] 3페이지 참조](#)



7. Firefox 실행

[처음으로]

※ 위택스는 대국민 서비스로 최신 운영체제 및 브라우저를 지원하고 있습니다. 다만, XPLATFORM 환경에서 실행되는 지방소득세(특별징수·법인소득분)의 경우 인터넷 익스플로러 9~11(32bit)에 최적화 되어 있으며, 익스플로러를 제외한 Edge / Chrome / Whale 등은 정상적인 실행이 되지 않을 수 있으므로 아래와 같은 방법으로 설정을 변경 해주시기 바랍니다.

※ 브라우저의 설정이 변경되므로 원하시는 경우에만 진행해주시기 바랍니다.

1. Firefox 브라우저 우측 상단 메뉴열기[≡]아이콘 클릭
2. 설정 > 개인 정보 및 보안 탭 > 맨 하단에 인증서 보기 클릭
2. 인증서 관리자 창에서 > 서버 > 예외 추가(X) 클릭 > 보안예외 추가 창에서 > **127.0.0.1:7936** 추가 > "인증서 받기(G) 클릭 후 보안 예외 확인(C) 클릭
4. 인증서 관리창에 내용을 확인 후 브라우저 재실행 후 시도

