

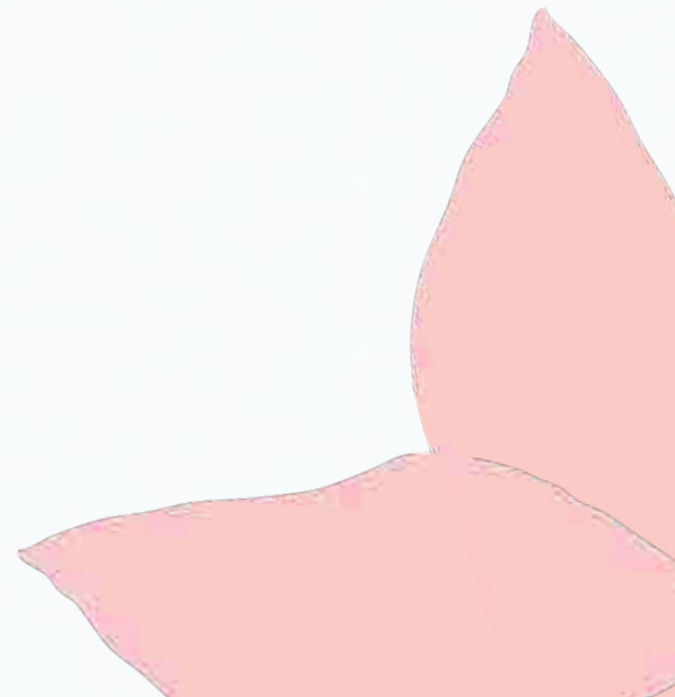
마음성장교육 3월 이수자를 위한  
**4월 비대면**  
힐링 프로그램 안내



한국보육진흥원



마음성장  
프로젝트





# 3월 교육을 이수하신 분들께 다양한 비대면 힐링 프로그램이 제공됩니다.



**참여대상** 마음성장 프로젝트 3월 교육 이수자

**신청기간** 2022. 4. 6. ~ 선착순 마감

**참여기간** 2022. 4.13.~ 4. 29.

**참여방법**

- **공통** 프로그램: 1) 문화예술공연  
2) 신체활동
- **선택** 프로그램: 공예 프로그램

\* 월마다 다른 프로그램이 제공됩니다.



한국보육진흥원



마음성장  
프로젝트



# 4월 힐링 프로그램 신청방법

- 1 힐링 프로그램 신청(URL) 수령
- 2 신청 페이지(URL) 접속 후 프로그램 신청  
\***선택** 프로그램 **선착순 200명** 마감
- 3 **공통** 및 **선택** 프로그램 영상 URL, 자료 수령 및 참여  
\***선택** 프로그램 자료 **4월 13일** 배송 시작
- 4 힐링 프로그램 만족도, 효과성 조사 실시  
\*추후 **별도 URL** 제공





## 〈유의사항〉

- 1 공통 프로그램은 교육을 이수하신 모든 분에게 제공됩니다.
- 2 선택 프로그램은 신청 가능한 인원이 200명으로 정해져있으며, 선착순 마감입니다. 신청을 서둘러 주시기 바랍니다.
- 3 선택 프로그램의 경우 힐링 프로그램의 재료가 발송되며, 신청자의 개인정보가 제 3자(힐링 프로그램 진행 업체)에게 전달됩니다. 만일 개인정보 전달에 '비동의' 하실 경우 힐링 프로그램 신청 및 참여가 불가능합니다.
- 4 주소 오기재 등으로 인한 발송 사고는 책임지지 않으며, 재발송은 불가합니다.
- 5 영상의 저작권은 각 기관(공방 등)에 있으며 제공된 영상을 타인에게 전달하거나 공유하는 행위는 불법입니다.

4월 힐링 프로그램 세부안내

공동 프로그램 1

비대면 문화예술프로그램

코로나19로 어려운 시기를 맞은  
문화예술인들의 지속적인 활동지원을 위해

경기아트센터와 협업하여

공연 영상을 제공해드립니다.



한국보육진흥원



마음성장  
프로젝트

# 클래식 공연



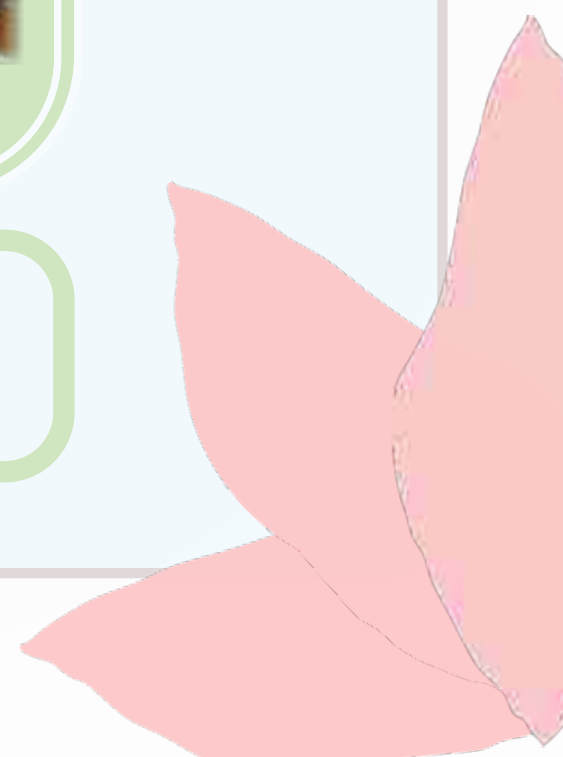
꽃의왈츠 & 젓가락 행진곡



한국보육진흥원



마음성장  
프로젝트



4월 힐링 프로그램 세부안내

## 공동 프로그램2

비대면 신체 운동 영상

보육교직원 근무 특성을 반영하여  
지쳐있을 신체를 이완하고 손목, 무릎 등의  
고관절 통증을 완화하기 위해

**리얼피트니스**와 협업하여  
제작한 프로그램을 제공해드립니다.



한국보육진흥원



마음성장  
프로젝트

# 신체 프로그램



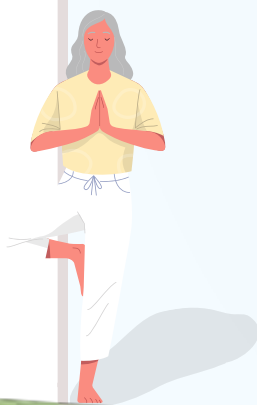
뭉쳐있는 근육을 풀어주는 이완요가



한국보육진흥원



마음성장  
프로젝트



4월 힐링 프로그램 세부안내

**선택 프로그램**

**비대면 공예 프로그램**

여성 공예인들의 안정적인 사회진출을 지원하고 있는

**서울여성공예센터** 및

**개별 여성공방** 과 협업하여

프로그램을 제공해드립니다.



한국보육진흥원



마음성장  
프로젝트

# 공예 프로그램

생쪽매듭이 생소하신 분들은 다소 어려울수 있으니, 참고하여 신청하시기 바랍니다.  
작품 완성에 3시간 정도 소요됩니다.



재료발송

## 생쪽 매듭 마스크 걸이



한국보육진흥원



마음성장  
프로젝트