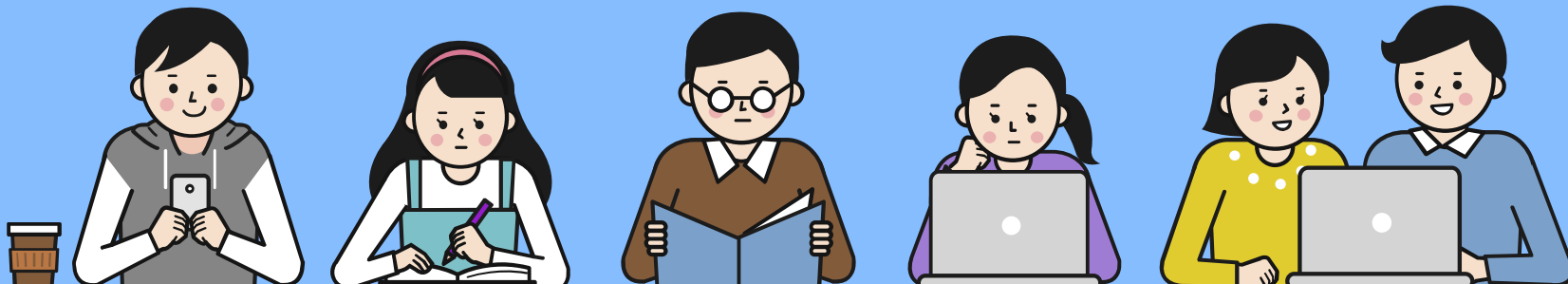
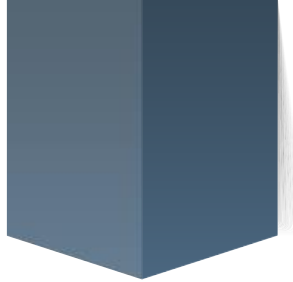


어학캠프 참가자용

온라인 중국어캠프를 위한 참여방법 안내



한국방송통신대학교 중어중문학과



기기 준비하기

① 데스크탑 PC인 경우



② 노트북인 경우(권장)



* 웹캠, 마이크, 스피커 내장



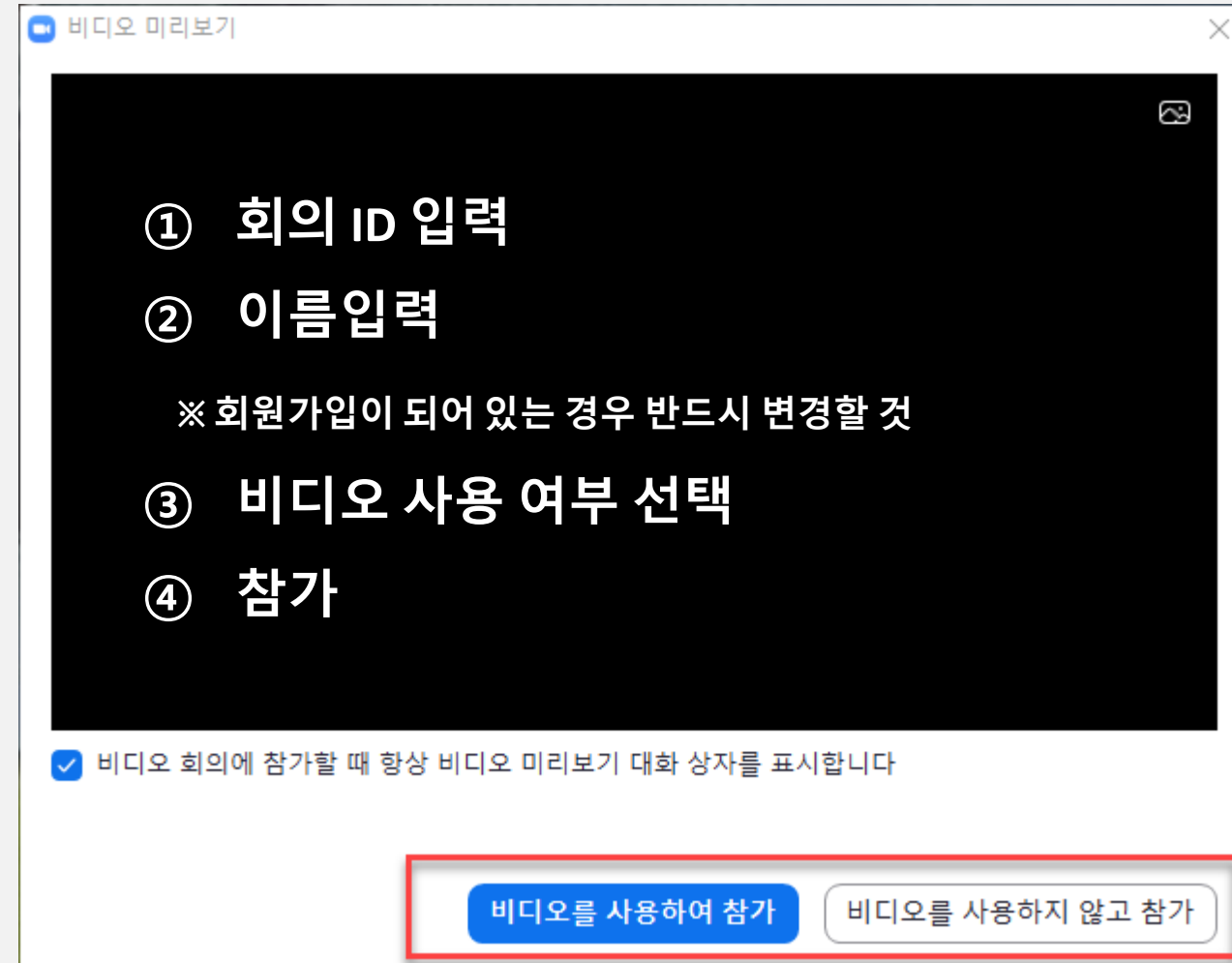
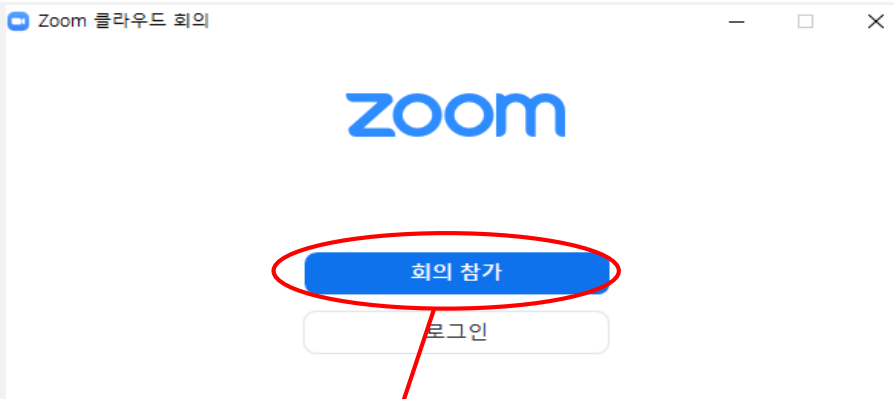
접속 전 환경 점검하기

03

- ① 수업참여 장소는 소음이 없는 조용한 공간을 선택하기
- ② PC 또는 노트북 사용시 실행 중인 불필요한 앱 종료하기
- ③ ZOOM 앱 설치(회원가입 필요 없음) 및 노트북 배터리 충전 여부 확인
- ④ 마이크가 내장된 이어폰을 사용하기
- ⑤ 랜선으로 연결 권장

대기실 입장하기

04



어학캠프 분반 별 입실시간

수업 시간	입실 완료 시간
10:00~11:50 발음1반, 초급1반, 중급1반, 중고급1반	09:30부터 대기실 입장시작 (반드시 09:40 이전 입장 완료)
13:30~15:20 원어회화반, 초급2반, 중급2반, 중고급2반	13:00부터 대기실 입장시작 (반드시 13:10 이전 입장 완료)
16:00~17:50 발음2반, 초급3반, 중급3반, 중고급3반	15:30부터 대기실 입장시작 (반드시 15:40 이전 입장 완료)

1. 입실 완료 시간까지 반드시 대기실에 입장해 주시기 바랍니다.
2. 신청자 명부와 대조작업 후 승인됩니다.(반드시 실명으로 참가)
3. 실명확인이 되지 않는 경우 승인이 제한되며, 수업에 참여할 수 없으니 주의하시기 바랍니다.



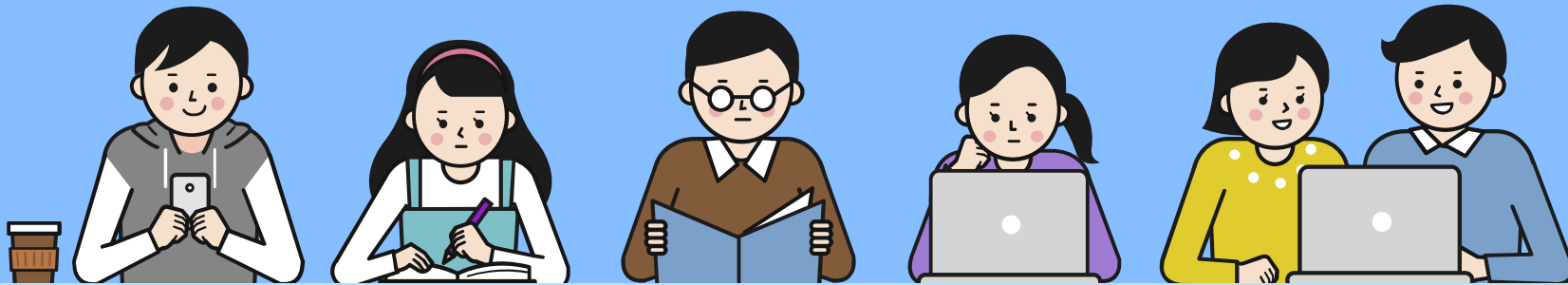
캠프 참가 시 주의사항

06

1. 수업 진행중에는 비디오 on 상태를 유지합니다.
2. 수업시작 20분 전에는 반드시 링크에 접속하셔서 대기해야 합니다.
(접속 후 음소거 상태를 유지합니다. 음소거 해제가 필요한 경우 교수자가 별도로 요청하게 됩니다.)
3. 수업이 종료되면 "나가기" 버튼을 클릭해 종료하시면 됩니다. 회의실에 남아 있을 경우에도 자동으로 회의는 종료됩니다.

어학캠프 참가자용

감사합니다.



한국방송통신대학교 대학원 중어중문학과