

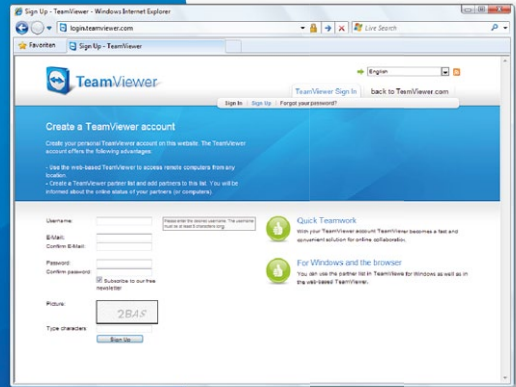
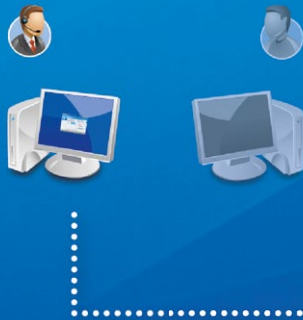


# TeamViewer – 파트너 목록 사용

파트너를 간편하고 빠르게 관리하고 연결하기를 원하십니까?  
세 단계만 거치면 파트너 목록을 효과적으로 사용할 수 있습니다.

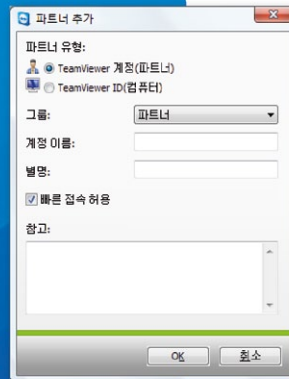
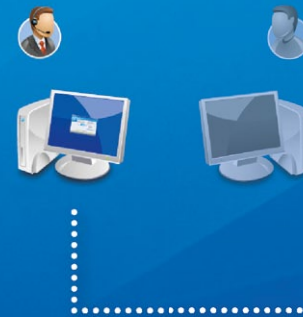
## 1 계정 생성

“등록” 항목 아래의 <http://login.teamviewer.com> 에서 계정을 만듭니다. 개별 사용자 이름, 이메일 주소 및 비밀번호를 입력합니다.



## 2 파트너 생성

접속 데이터를 확인한 후 파트너 목록에 로그인합니다. “파트너 추가” 아이콘으로 TeamViewer 계정(파트너)이나 TeamViewer ID(컴퓨터)를 추가할 수 있습니다.



## 3 연결 수립

원하는 파트너를 오른쪽 클릭하면 원격 유지보수, 프레젠테이션, 파일 전송, VPN 등 다양한 연결 옵션을 선택할 수 있습니다.

