



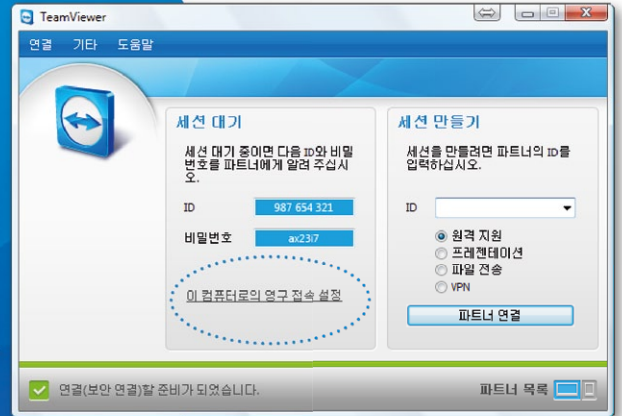
# TeamViewer – 영구 접속 설정

원격 컴퓨터에 영구적으로 접속하기를 원하십니까?  
세 단계만 거치면 간단히 접속할 수 있습니다.

1

## 설치(원격 PC)

설치 지침 대로 TeamViewer를 설치한 다음 TeamViewer를 실행합니다.  
“이 컴퓨터로의 영구 접속 설정”을 클릭합니다.

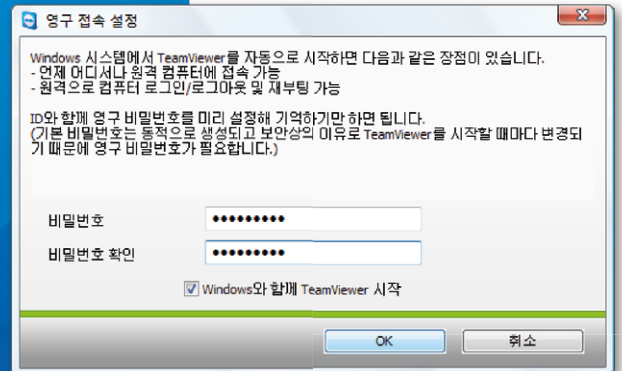


2

## 설정(원격 PC)

“비밀번호” 필드에서 비밀번호를 설정하고 확인합니다.

팁: 나가는 연결에 사용되지 않는 PC에는 TeamViewer Host를 대신 설치할 수 있습니다.



3

## 연결 수립

연결을 수립하려면 “ID” 필드에 ID(1단계 참조)를 입력합니다.  
“파트너 연결”을 클릭하고 다음 대화 상자에 미리 설정한 비밀번호(2단계 참조)를 입력합니다.

