

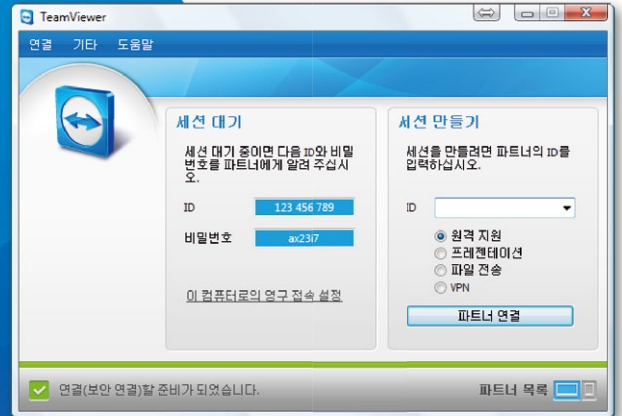


# TeamViewer – 동시 지원

동시 지원을 제공하기를 원하십니까? 3 단계만 거치면 간단히 해결할 수 있습니다.

## I 제공자

컴퓨터에 TeamViewer를 다운로드합니다. 원격 컴퓨터를 제어하려면 정식 버전이 필요합니다. 설치방법을 참조해 TeamViewer를 설치한 다음 TeamViewer를 실행합니다.



## 2 파트너

파트너에게 고객 모듈인 TeamViewer QuickSupport를 다운로드해 실행할 것을 요청합니다.



<http://www.teamviewer.com/download/TeamViewerQS.exe>

## 3 연결 수립

파트너의 TeamViewer ID를 요청합니다 (2단계 그림 참조). "ID"란에 입력합니다. "파트너 연결"을 클릭하고 다음 대화 상자에 파트너의 비밀번호를 입력해 연결을 수립합니다.

