

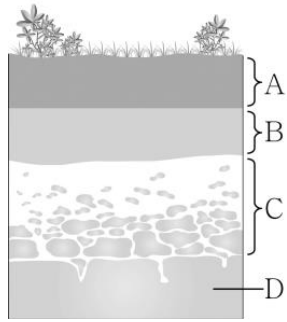
— <보 기> —

- ㄱ. A는 비금속 광물 자원이다.
ㄴ. B는 대부분 제련 과정을 거쳐 사용한다.
ㄷ. C의 사용은 대기의 온실 효과를 증가시킬 수 있다.

- ① ㄱ ② ㄴ ③ ㄷ ④ ㄱ, ㄴ ⑤ ㄴ, ㄷ

6. 그림은 성숙한 토양의 단면을 나타낸 것이다.

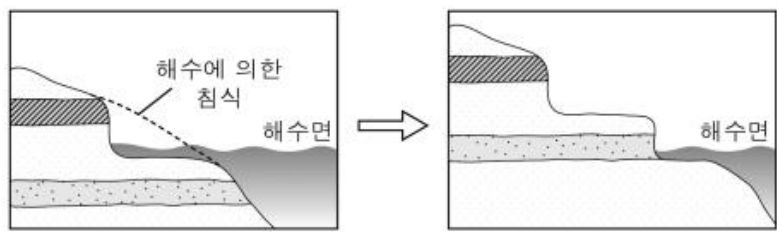
이에 대한 설명으로 옳은 것만을 <보기>에서 있는 대로 고른 것은?



<보 기>
 ㄱ. A는 B보다 생물 활동이 활발하다.
 ㄴ. 점토 광물과 산화철이 가장 많은 층은 C이다.
 ㄷ. 토양은 D → C → B → A의 순으로 생성된다.

- ① ㄱ ② ㄴ ③ ㄷ ④ ㄱ, ㄴ ⑤ ㄴ, ㄷ

7. 그림은 해안 단구의 형성 과정을 나타낸 것이다.

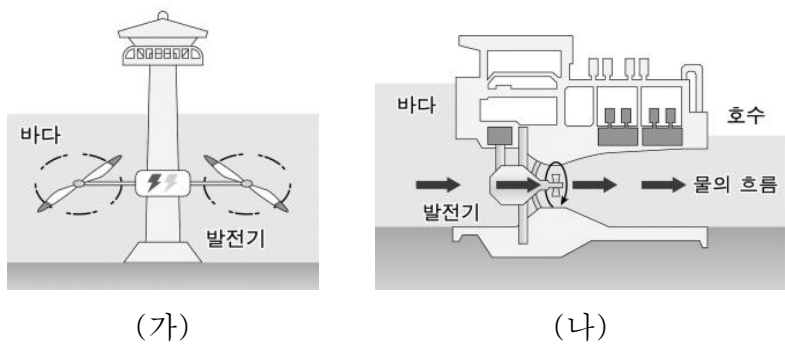


이에 대한 설명으로 옳은 것만을 <보기>에서 있는 대로 고른 것은?

<보 기>
 ㄱ. 수권과 지권이 상호 작용한 예이다.
 ㄴ. 해수의 침식과 지반의 융기에 의해 만들어졌다.
 ㄷ. 우리나라 동해안보다 서해안에 주로 발달해 있다.

- ① ㄱ ② ㄷ ③ ㄱ, ㄴ ④ ㄴ, ㄷ ⑤ ㄱ, ㄴ, ㄷ

8. 그림 (가)와 (나)는 조력 발전과 조류 발전을 순서 없이 나타낸 것이다.



이에 대한 설명으로 옳은 것만을 <보기>에서 있는 대로 고른 것은? [3점]

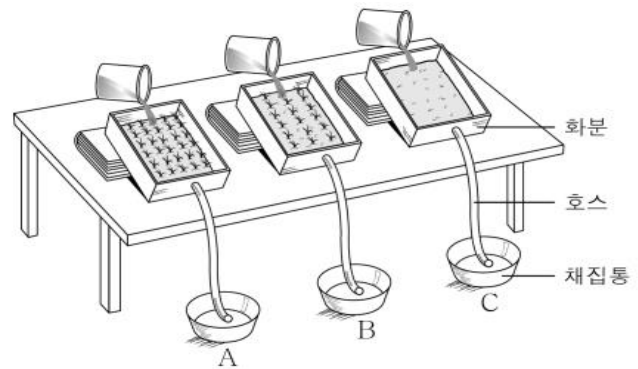
<보 기>
 ㄱ. (가)는 조력 발전이다.
 ㄴ. 수력 발전과 원리가 비슷한 것은 (나)이다.
 ㄷ. (가)와 (나)는 해양 생태계에 영향을 주지 않는다.

- ① ㄱ ② ㄴ ③ ㄱ, ㄷ ④ ㄴ, ㄷ ⑤ ㄱ, ㄴ, ㄷ

9. 다음은 식물의 양에 따른 토양 유실 차이를 알아보기 위한 실험이다.

[실험 과정]

- (가) 그림과 같이 구멍이 뚫려 있는 세 화분에 구멍 높이까지 각각 흙을 채운 후, 식물의 양을 다르게 하여 심는다.
 (나) 각 화분을 20°로 경사지게 한 후, 호스로 채집통 A, B, C와 연결한다.
 (다) 각 화분에 1000 mL의 물을 붓고 30분을 기다린다.
 (라) 채집통에 담긴 물을 제거하고 남은 흙의 질량을 측정한다.



[실험 결과]

채집통	A	B	C
흙의 질량(g)	43	68	139

이 실험에 대한 설명으로 옳은 것만을 <보기>에서 있는 대로 고른 것은? (단, 실험 과정에서 식물의 양을 제외한 나머지 조건은 동일하다.) [3점]

<보 기>
 ㄱ. 토양 유실이 가장 적은 것은 A와 연결된 화분이다.
 ㄴ. 식물의 양이 많을수록 토양 유실을 방지할 수 있다.
 ㄷ. 화분의 경사각을 2배로 높이면 채집통에 담긴 흙의 양은 많아진다.

- ① ㄱ ② ㄷ ③ ㄱ, ㄴ ④ ㄴ, ㄷ ⑤ ㄱ, ㄴ, ㄷ

10. 다음의 (가)는 한탄강 일대, (나)는 북한산 인수봉을 답사하고 관찰한 내용을 정리한 것이다.

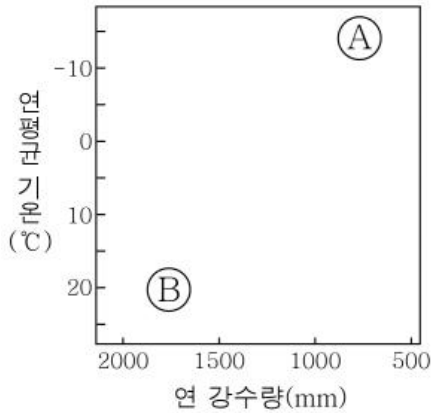
(가)	(나)
○ 암석의 색깔이 어둡다. ○ 주상 절리가 발달되어 있다.	○ 암석의 색깔이 밝다. ○ 판상 절리가 발달되어 있다.

이에 대한 설명으로 옳은 것만을 <보기>에서 있는 대로 고른 것은? [3점]

<보 기>
 ㄱ. (가)의 주요 구성 암석은 화강암이다.
 ㄴ. (나)의 절리는 압력의 감소로 형성되었다.
 ㄷ. (나)의 암석이 (가)의 암석보다 깊은 곳에서 생성되었다.

- ① ㄱ ② ㄴ ③ ㄱ, ㄷ ④ ㄴ, ㄷ ⑤ ㄱ, ㄴ, ㄷ

11. 그림은 A, B 두 지역의 연평균 기온과 연 강수량을 나타낸 것이다.

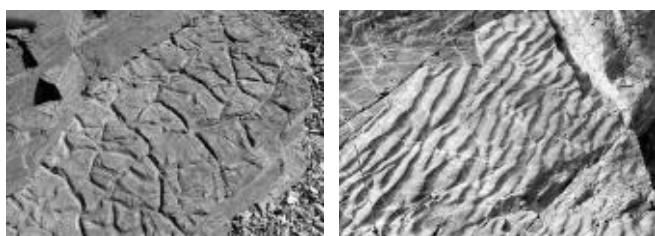


이에 대한 설명으로 옳은 것만을 <보기>에서 있는 대로 고른 것은? [3점]

- <보 기>
- ㄱ. A는 B보다 한랭 건조한 지역이다.
 - ㄴ. B는 A보다 화학적 풍화 작용이 우세하게 일어난다.
 - ㄷ. 테일러스는 A보다 B에서 잘 형성된다.

① ㄱ ② ㄷ ③ ㄱ, ㄴ ④ ㄴ, ㄷ ⑤ ㄱ, ㄴ, ㄷ

12. 그림 (가)와 (나)는 우리나라에서 관찰되는 퇴적 구조이다.



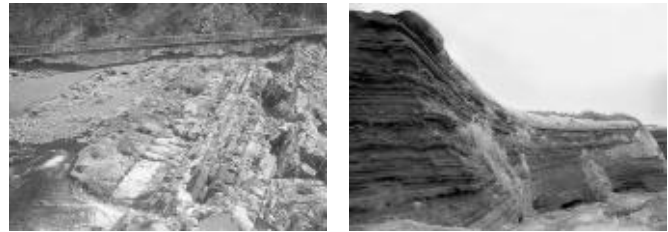
(가) 건설 (나) 연흔

이에 대한 설명으로 옳은 것만을 <보기>에서 있는 대로 고른 것은?

- <보 기>
- ㄱ. (가)는 깊은 바다 환경에서 형성된다.
 - ㄴ. (나)는 횡압력을 받아 형성된 구조이다.
 - ㄷ. (가)와 (나)를 통해 지층의 상하 관계를 판단할 수 있다.

① ㄱ ② ㄷ ③ ㄱ, ㄴ ④ ㄴ, ㄷ ⑤ ㄱ, ㄴ, ㄷ

13. 그림 (가)는 강원도 태백 구문소를, (나)는 제주도 수월봉을 나타낸 것이다.



(가) (나)

이에 대한 설명으로 옳은 것만을 <보기>에서 있는 대로 고른 것은? [3점]

- <보 기>
- ㄱ. (가)에서는 삼엽충 화석이 산출된다.
 - ㄴ. (나)는 용암이 흘러 내려와 생성된 층이다.
 - ㄷ. (가)의 암석은 (나)의 암석보다 나중에 생성되었다.

① ㄱ ② ㄴ ③ ㄱ, ㄷ ④ ㄴ, ㄷ ⑤ ㄱ, ㄴ, ㄷ

14. 표는 동일한 지진에 대한 관측소 A와 B의 지진 기록이다.

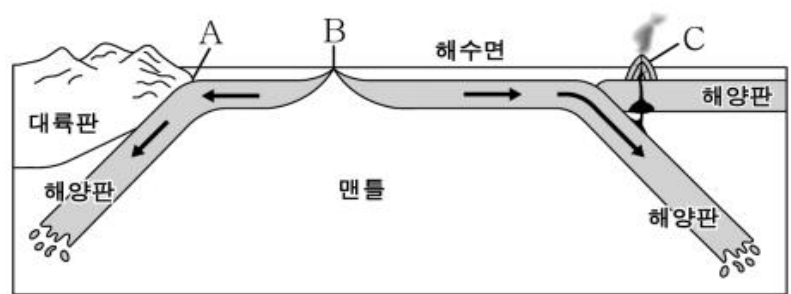
관측소	지진파의 도달 시각		진도
	P파	S파	
A	13시 45분 36초	13시 45분 56초	III
B	13시 45분 26초	13시 45분 38초	IV

이에 대한 설명으로 옳은 것만을 <보기>에서 있는 대로 고른 것은? [3점]

- <보 기>
- ㄱ. 지표면이 흔들린 정도는 A가 B보다 크다.
 - ㄴ. 진원까지의 거리는 A가 B보다 멀다.
 - ㄷ. 지진의 규모는 B가 A보다 크게 측정된다.

① ㄱ ② ㄴ ③ ㄷ ④ ㄱ, ㄷ ⑤ ㄴ, ㄷ

15. 그림은 판의 운동을 나타낸 모식도이다.



이에 대한 설명으로 옳은 것만을 <보기>에서 있는 대로 고른 것은?

- <보 기>
- ㄱ. A는 해구이다.
 - ㄴ. A에서 B로 갈수록 해양 지각의 연령이 증가한다.
 - ㄷ. C는 화산 활동에 의해 형성된 호상 열도이다.

① ㄱ ② ㄴ ③ ㄱ, ㄷ ④ ㄴ, ㄷ ⑤ ㄱ, ㄴ, ㄷ

