

제 4 교시 사회 탐구 영역(한국지리)

성명

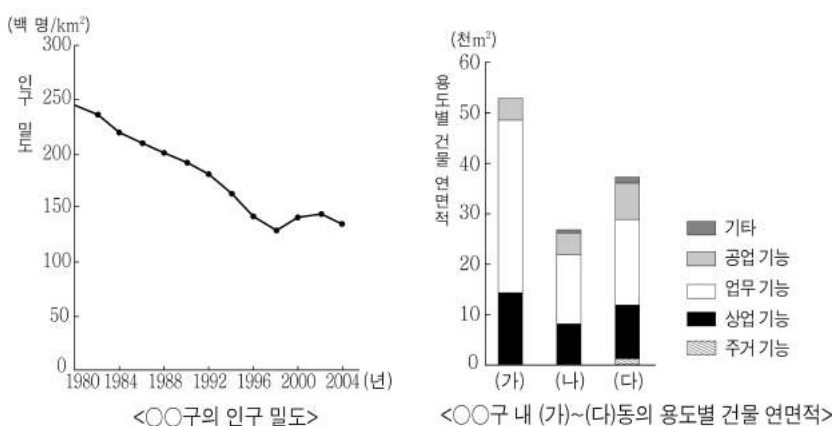
수험번호

3

1

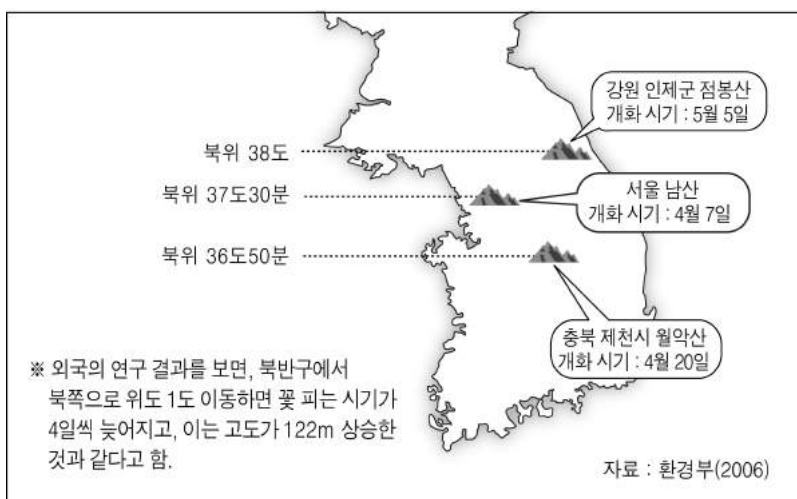
- 먼저 수험생이 선택한 과목의 문제지인지 확인하십시오.
- 문제지에 성명과 수험 번호를 정확히 기입하십시오.
- 답안지에 수험 번호, 선택 과목, 답을 표기할 때는 반드시 '수험생이 지켜야 할 일'에 따라 표기하십시오.
- 문항에 따라 배점이 다르니, 각 물음의 끝에 표시된 배점을 참고하십시오. 3점 문항에만 점수가 표시되어 있습니다. 점수 표시가 없는 문항은 모두 2점씩입니다.

1. 자료를 바탕으로 보고서를 작성하고자 할 때, 제목으로 가장 적절한 것은?



- ① 교육 중심지로 급부상 - 늘어나는 학교
- ② 또 하나의 지구촌 - 외국인 노동자 마을의 꿈
- ③ 초미니 동 출현 - 여러 개의 동사무소가 하나로
- ④ 스프롤 현상으로 사라지는 녹지 - 심해지는 대기 오염
- ⑤ 공장은 모이고, 사무실은 떠나고 - 수출 한국의 중심지로

2. 자료를 바탕으로 진달래 개화 시기의 지역 차이에 영향을 미친 요인을 <보기>에서 고른 것은?

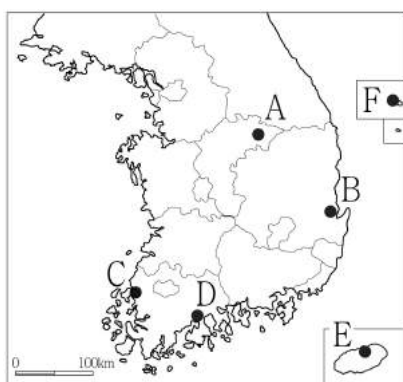


- < 보 기 >
- ㄱ. 위도의 차이 ㄴ. 풍향의 차이
 - ㄷ. 도시화에 따른 기온 변화 ㄹ. 연 강수량의 차이

- ① ㄱ, ㄴ ② ㄱ, ㄷ ③ ㄴ, ㄷ
- ④ ㄴ, ㄹ ⑤ ㄷ, ㄹ

3. 다음은 기행문의 일부이다. (가)~(다)에 해당하는 곳을 지도에서 찾아 바르게 배열한 것은? [3점]

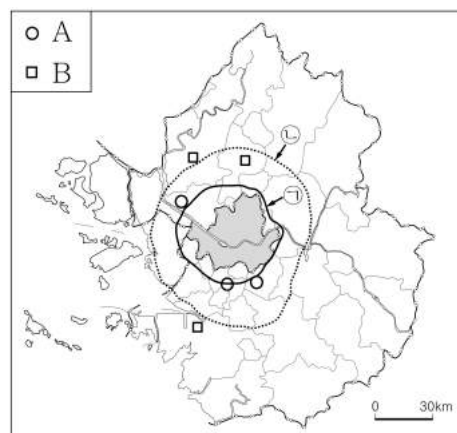
- (가) 포근한 들판과 느릿한 산등성이의 곡선, 그리고 붉은 빛의 흙이 어우러져.....
- (나) 잔잔한 파도 소리와 함께 하얀 '소금밭'은 황금 빛 들판과는 달리 바다가 주는 작은 축복을 느끼게 한다.
- (다) 바다 위에 떠 있는 가파른 산 하나..... 화산 활동이 만들어 낸 이 섬의 가운데에는 경지로 이용되는 커다란 분지가 있다.



- | | (가) | (나) | (다) |
|---|-----|-----|-----|
| ① | A | B | E |
| ② | A | B | F |
| ③ | D | B | E |
| ④ | D | C | E |
| ⑤ | D | C | F |

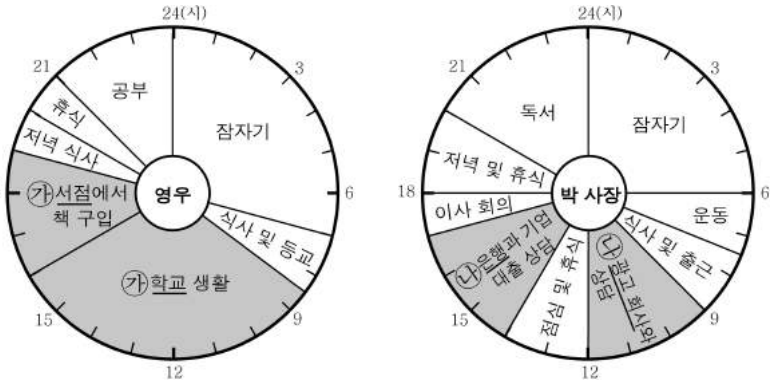
4. 자료는 수도권 신도시와 관련된 것이다. 이에 대한 해석으로 옳지 않은 것은? [3점]

구분	(가) 신도시			(나)		
	a	b	c	d	e	f
면적(천 평)	5,729	4,758	1,497	2,733	2,846	3,400
수용 인구(천 명)	390	276	168	121	125	79
면적당 수용 인구(명/백 평)	6.8	5.8	11.0	4.0	4.3	2.3
사업 기간	1989 ~ 1998			2001 ~ 2011		



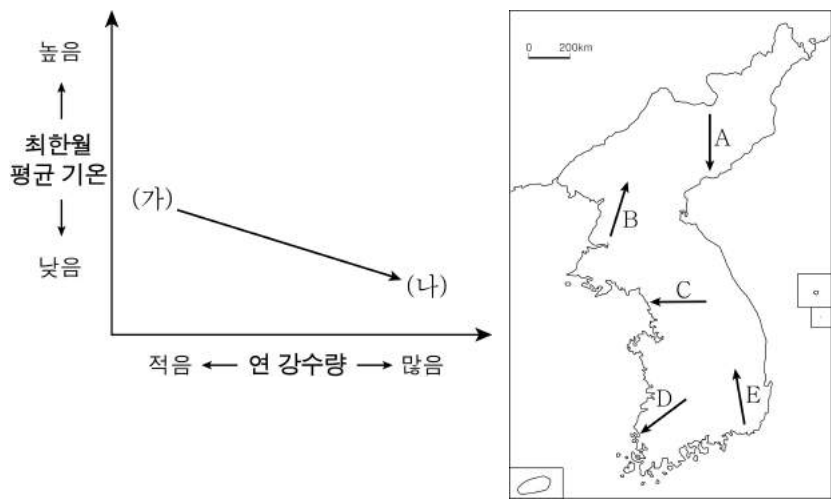
- ① (가)에 비해 (나)는 고밀도 신도시로 조성된다.
- ② (가)는 지도의 A, (나)는 지도의 B에 해당한다.
- ③ (나)의 개발은 교외화 현상이 계속 진행되고 있음을 의미한다.
- ④ (가), (나)의 조성은 서울의 인구 과밀 문제 해결 과정에서 추진되었다.
- ⑤ 지도의 ㉠을 따라 ㉡과 기능이 유사한 도로의 건설이 계획되고 있다.

5. 영우와 박 사장의 일과표에 나타난 ㉠, ㉡ 유형의 서비스업에 대한 설명으로 옳은 것은? [3점]



- ① ㉠ 유형은 업무의 자동화로 고용자 수가 감소하고 있다.
- ② ㉠, ㉡ 유형은 서비스 생산 주체를 기준으로 분류한 것이다.
- ③ ㉠ 유형은 대도시보다 중·소도시에 더 많이 발달되어 있다.
- ④ 경제가 발전할수록 제조업은 성장하고 ㉠, ㉡ 유형은 쇠퇴한다.
- ⑤ ㉠ 유형에 비해 ㉡ 유형은 특정 지역에 집적하려는 경향이 강하다.

6. '(가)→(나)'의 변화가 나타나는 곳을 지도에서 고른 것은? [3점]



- ① A ② B ③ C ④ D ⑤ E


7. 자료는 전통 어업과 관련된 것이다. 이에 대한 설명으로 옳은 것은?

<어구 설치 방법>

- 수심이 얇은 곳에 참나무 봉을 V자 형태로 박는다.
- V자의 꼭지점에 사각형 또는 원형의 울타리를 만든다.
- 대나무를 엮어 만든 발을 울타리 둘레에 친다.

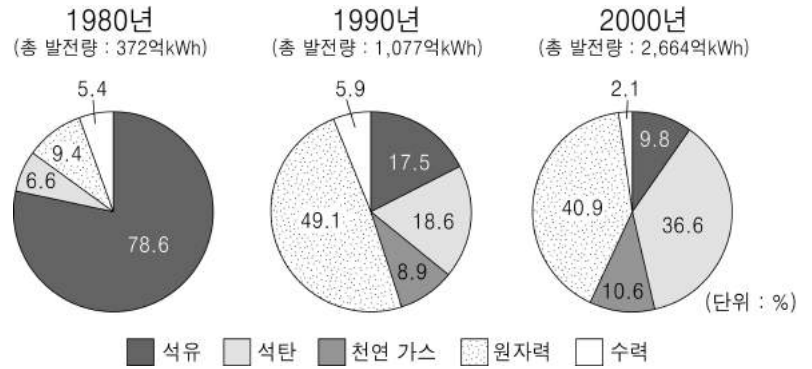
<어획 원리>

물고기가 울타리 안으로 들어오기는 쉽지만, 나갈 때에는 퇴로가 차단되어 빠져 나가기 어렵다는 점을 이용한다.



- ① 동해안에서 오징어잡이에 이용한다.
- ② 어족 자원을 고갈시킬 위험성이 크다.
- ③ 폭풍이나 해일로부터 어촌을 보호하는 역할도 한다.
- ④ 밀물과 썰물 때문에 일어나는 바닷물의 흐름을 이용한다.
- ⑤ 육지가 바다 방향으로 돌출된 곳의 해안에 주로 설치한다.

8. 다음은 우리나라의 연도별 발전원 구성비 변화를 나타낸 것이다. 이를 바르게 분석한 것은?



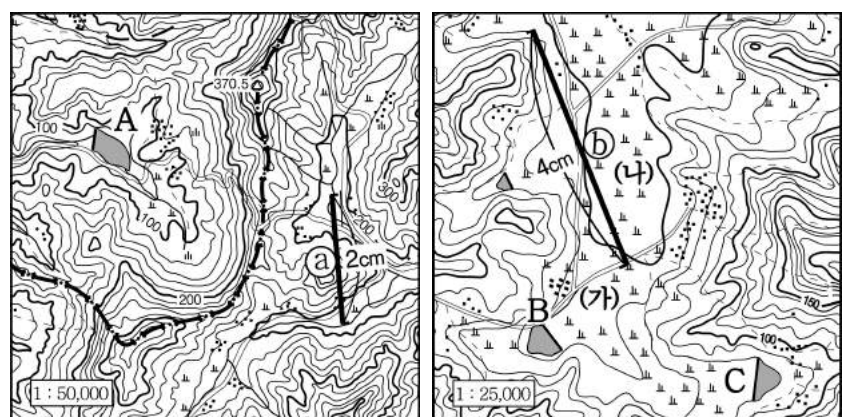
- ① 화력 발전원에서 석유가 차지하는 비중이 낮아졌다.
- ② 2000년에는 화력에 비해 원자력의 구성비가 높았다.
- ③ 전력 생산에 따른 온실 가스의 배출량이 감소하였다.
- ④ 국내 석탄 생산량의 증가로 석탄의 구성비가 점차 높아졌다.
- ⑤ 1990년 이후 발전원에서 차지하는 수력의 구성비는 증가하였다.

9. 글의 (가)에 들어갈 내용으로 적절한 것은?

'산업화의 역군', '심야 라디오 음악 방송', '하이틴 영화', '오뎅이 인생', 우리 세대를 설명해주는 말이다. 우리 세대는 _____ (가) _____ 시대에 태어났다. 두 명의 자녀를 둔 나도 남들이 흔히 말하는 '○○년 개띠 해'에 태어났다. 내가 태어난 해에는 매우 많은 신생아가 태어났다. 그리고 우리 세대는 지금보다 학생 수가 두 배 정도 많은 콩나물 교실에서 공부를 했으며, 결혼할 나이가 되었을 때에는 주택 가격이 폭등했다.

- ① 역도시화 현상이 진행되던
- ② 대도시 주변에 신도시가 개발되던
- ③ 6·25 전쟁이 끝나고 출생률이 높았던
- ④ 출생률과 사망률이 모두 높아지고 있던
- ⑤ 만주와 일본으로부터 해외 동포가 귀국하던

10. 두 지도를 읽고 분석한 내용으로 옳지 않은 것은? [3점]

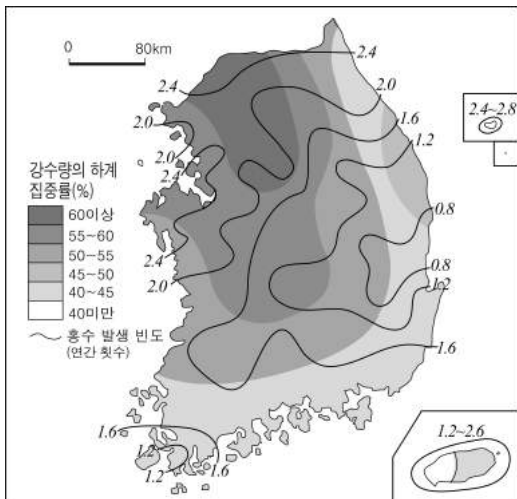


- ① 도(道) 경계선의 일부는 분수계이다.
- ② 저수지는 모두 계곡을 막아 축조하였다.
- ③ (가) 논은 (나) 논보다 높은 곳에 위치해 있다.
- ④ a 구간과 b 구간을 따라 실제 답사한 거리는 같다.
- ⑤ A 저수지는 B와 C 저수지를 합한 것보다 표면적이 넓다.

사회 탐구 영역

한국지리

11. 자료를 분석한 내용으로 가장 타당한 것은?



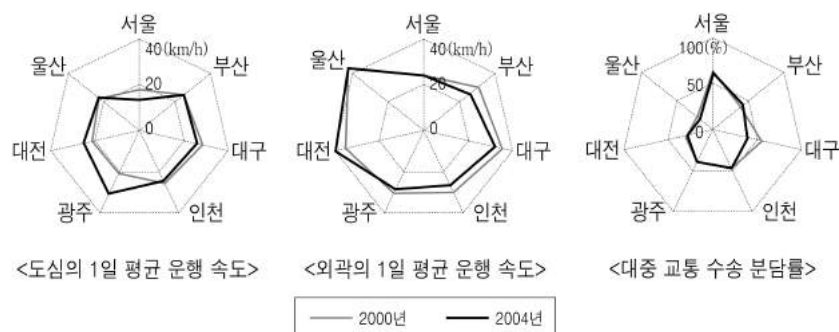
- ① 내륙은 해안보다 홍수 발생 빈도가 낮다.
- ② 남에서 북으로 갈수록 홍수 발생 빈도가 낮다.
- ③ 강수량이 많은 남해안은 홍수 발생 빈도가 높다.
- ④ 강수량의 하계 집중률 40 미만인 곳은 모두 홍수 발생 빈도가 낮다.
- ⑤ 강수량의 하계 집중률이 60 이상인 곳은 홍수 발생 빈도가 높다.

12. 글의 밑줄 친 ㉠ ~ ㉣에 대한 설명으로 옳지 않은 것은? [3점]

이 섬은 ㉠ 지질 연령 면에서 볼 때, 한반도에서 비교적 짧은 편이다. 동서로 약 80km, 남북으로 약 40km의 타원형인 ㉡ 이 섬 중앙에는 해발 1,950m인 산이 있고, 섬 전체의 단면은 ㉢ 큰 방패를 엮어 놓은 모양이다. 이 섬의 ㉣ 해안에는 오래된 마을이 많다. 섬 전체에는 ㉤ 300여 개의 크고 작은 봉우리들이 있는데, 이들 대부분은 원뿔 모양의 원지형이 그대로 남아 있다.

- ① ㉠은 이 섬이 신생대에 형성되었음을 의미한다.
- ② ㉡에서는 식생의 수직적 분포가 뚜렷하게 나타난다.
- ③ ㉢으로 보아 점성이 큰 용암이 분출했음을 알 수 있다.
- ④ ㉣은 우물의 분포를 고려하면 쉽게 이해할 수 있다.
- ⑤ ㉤에는 '오름'이라는 명칭이 붙어 있는 경우가 많다.

13. 자료는 7대 도시의 교통 현황을 나타낸 것이다. 이를 바르게 분석한 것은? [3점]



- ① 광주와 대전은 도심의 교통 혼잡이 심화되었다.
- ② 부산과 대구는 외곽의 교통 혼잡이 완화되었다.
- ③ 7대 도시 모두 대중 교통 수송 분담률이 증가하였다.
- ④ 울산은 다른 도시들에 비해 외곽의 교통 혼잡이 덜하다.
- ⑤ 서울은 대중 교통 수송 분담률의 증가로 1일 평균 운행 속도가 빨라졌다.

14. 갑과 을의 주장에 대하여 바르게 설명한 것을 <보기>에서 고른 것은?

갑 : 전 국토의 12%인 수도권에 50% 가량의 인구와 제조업체가 밀집해 있는 상황에서 수도권의 공장 건설 규제를 완화하면 지방의 경제 기반은 붕괴될 것입니다. 그러므로 수도권에 공장을 신설 또는 증설할 때에는 매년 책정한 총 허용량의 범위 내에서 허가해야 합니다.

을 : 세계화에 따른 무한 경쟁 체제에서 수도권만큼 여러 사회 기반 시설이 잘 갖추어진 곳도 없습니다. 수도권에는 노동력과 기술, 자본, 정보 통신, 교통, 시장 여건 등이 잘 갖추어져 있어 국가 경쟁력을 확보하기에 좋습니다.

< 보기 >

- ㄱ. 갑은 경제적 효율성의 측면을, 을은 형평성의 측면을 중시하고 있다.
- ㄴ. 갑의 주장 배경에는 국토의 불균형 문제를 해결하려는 의도가 담겨 있다.
- ㄷ. 을은 수도권에서 발생하는 집적 불이익에 따른 문제점을 지적하고 있다.
- ㄹ. 을의 주장은 수도권 공장 건설에 대한 규제를 완화하는 근거가 될 수 있다.

- ① ㄱ, ㄴ ② ㄱ, ㄷ ③ ㄴ, ㄷ
- ④ ㄴ, ㄹ ⑤ ㄷ, ㄹ

15. 자료를 통해 파악할 수 있는 내용을 <보기>에서 고른 것은?

이전글 다음글 목록

존경하는 군수님의 취임을 진심으로 축하합니다. 우리 군(郡)의 발전을 위해 애써 주시리라 믿습니다. 그런 의미에서 우리 군 지도를 펴 놓고 제가 살고 있는 ○○면을 보십시오. 다른 지역과 통하는 제대로 된 길 하나 없고, 그 유명한 △△ 계곡으로 가는 도로는 차 두 대가 마주 다니기조차 벅합니다. 도로를 신설·보수하는 것만이 우리 면의 살 길이니 꼭 살펴봐 주십시오.

- ○○ 면장 올림 -

답글

귀하의 건의는 우리 군의 발전 계획을 수립하는 데 많은 도움이 되었습니다. 현재 이와 관련된 사업 계획은 군 의회의 심의를 통과하였으며, 조만간 시행될 예정입니다. 감사합니다.

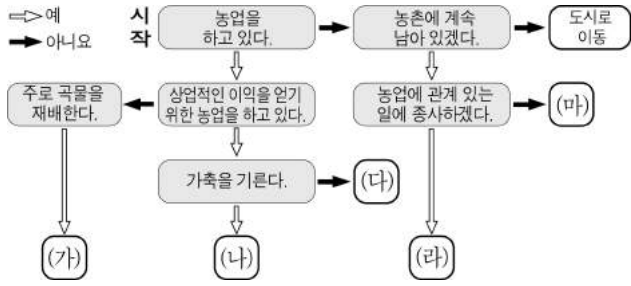
글쓰기 수정 삭제

< 보기 >

- ㄱ. ○○면은 성장 거점으로서 발전 잠재력이 매우 높다.
- ㄴ. ○○면 발전의 큰 걸림돌은 접근성이 떨어진다는 것이다.
- ㄷ. ○○면의 도로 건설 사업은 상향식 개발의 사례에 해당된다.
- ㄹ. ○○면의 개발 사업은 님비(NIMBY) 현상에 따른 갈등을 줄일 수 있다.

- ① ㄱ, ㄴ ② ㄱ, ㄹ ③ ㄴ, ㄷ
- ④ ㄴ, ㄹ ⑤ ㄷ, ㄹ

16. 다음은 한국지리 수업 시간에 사용된 학습 자료이다. (가)~(마)에 해당하는 사례로 적절하지 않은 것은? [3점]



- ① (가) : 쌀을 생산하여 도시 주민과 직거래한다.
- ② (나) : 대규모 축사에서 돼지를 사육한다.
- ③ (다) : 비닐하우스를 설치하여 채소를 연중 재배한다.
- ④ (라) : 농기구, 비료, 종자와 모종 등을 판매한다.
- ⑤ (마) : 재래 시장에서 식당을 운영한다.

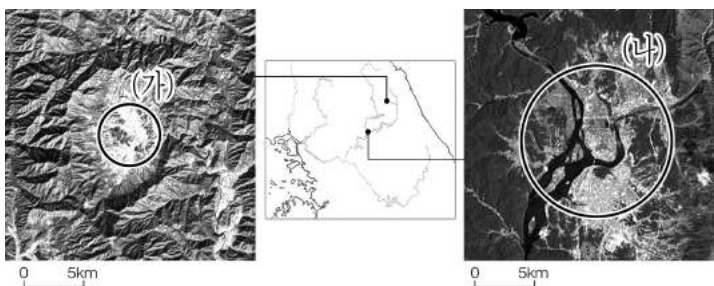
17. 그림은 ○○군 지역 축제 안내 자료이다. 이와 같은 축제를 열 수 있는 배경을 <보기>에서 고른 것은?



- < 보 기 >
- ㄱ. 고위 평탄면이 발달하여 환경사면이 많다.
 - ㄴ. 유물·유적 등 전통 문화 유산이 풍부하다.
 - ㄷ. 지형적 요인으로 인해 겨울철에 눈이 많이 내린다.
 - ㄹ. 지역 내에 인구가 밀집되어 있어 관광 관련 수요가 많다.

- ① ㄱ, ㄴ ② ㄱ, ㄷ ③ ㄴ, ㄷ
- ④ ㄴ, ㄹ ⑤ ㄷ, ㄹ

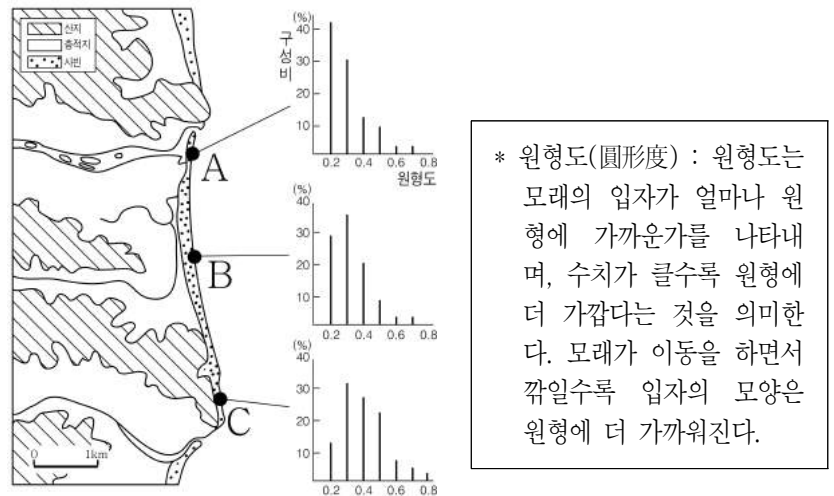
18. 다음은 침식 분지가 나타나는 어떤 두 지역의 위성 영상 자료이다. (가), (나)에 대한 설명으로 옳은 것을 <보기>에서 고른 것은?



- < 보 기 >
- ㄱ. (가)와 (나)의 기반암은 고생대에 형성되었다.
 - ㄴ. (가)는 지반의 용기, (나)는 용식 작용으로 형성되었다.
 - ㄷ. (가)에 비해 (나)는 층적층이 더 두껍게 형성되어 있다.
 - ㄹ. (가)와 (나)에서는 지형적 요인으로 안개가 자주 발생한다.

- ① ㄱ, ㄴ ② ㄱ, ㄷ ③ ㄴ, ㄷ
- ④ ㄴ, ㄹ ⑤ ㄷ, ㄹ

19. 다음은 동해안의 세 지점에서 조사한 모래의 원형도별 구성비를 나타낸 것이다. 이를 통해 알 수 있는 내용으로 옳은 것은? [3점]

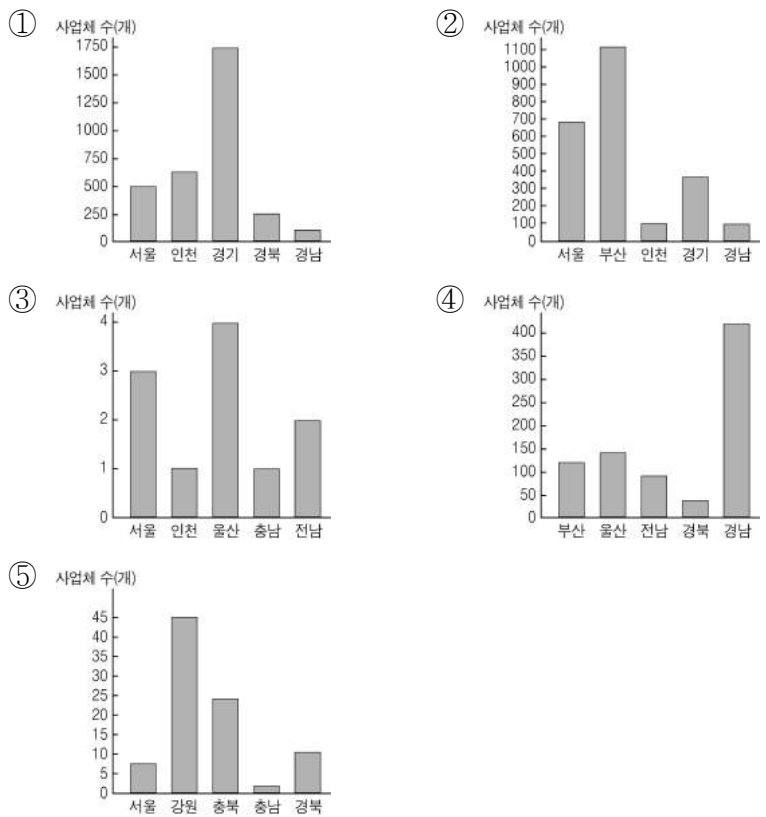


- ① A는 C에 비해 입자가 작은 모래의 비율이 높다.
- ② 하구에 가까울수록 원형도가 높은 모래의 비율이 높다.
- ③ A~C의 사빈이 형성되는 데 해풍이 가장 크게 작용하였다.
- ④ A~C 중 파랑 에너지가 가장 크게 작용하는 지점은 B이다.
- ⑤ A→C로 흐르는 연안류가 지점별 원형도 구성비의 차이에 영향을 끼친다.

20. 표는 어떤 제조업의 주요 지표 추이를 나타낸 것이다. 이 산업의 지역 분포를 바르게 나타낸 그래프는? (단, 그래프는 2004년의 사업체 수가 많은 상위 5개 시·도만 표시한 것임) [3점]

구분	1992년	1996년	2000년	2004년
종업원 수(천 명)	111.3	45.6	33.5	20.6
생산액(십억 원)	3,747	2,235	2,311	2,113
내수(십억 원)	1,444	1,714	1,760	1,860
수출(백만 달러)	3,184	1,235	799	577

(출처 : 광공업 통계 조사 보고서)



※ 확인 사항
○ 문제지와 답안지의 해당란을 정확히 기입(표기)했는지 확인하십시오.