

A36X는 "브로드웰, 스카이레이크 + NVMe SSD 제품의 Windows 7 설치 안내" 문서의 방식으로 Windows 7 설치 USB를 수정하여 사용할 수 있습니다.

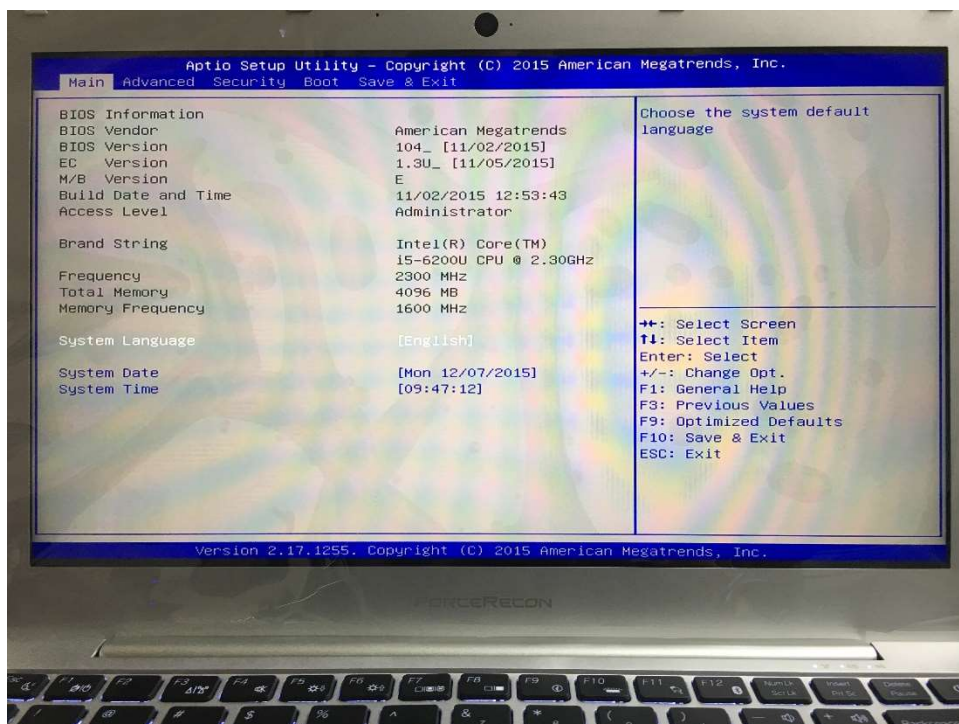
단, 해당 제품은 기존 다른 모델에 설치하던 MBR/BIOS 모드로는 Windows 7 설치가 불가능 합니다. 따라서 아래 주의 사항과 설정 방법을 안내합니다.

아래 내용에 따라 BIOS 설정을 변경 하시고 UEFI 모드로 Windows 7을 설치 하시기 바랍니다.

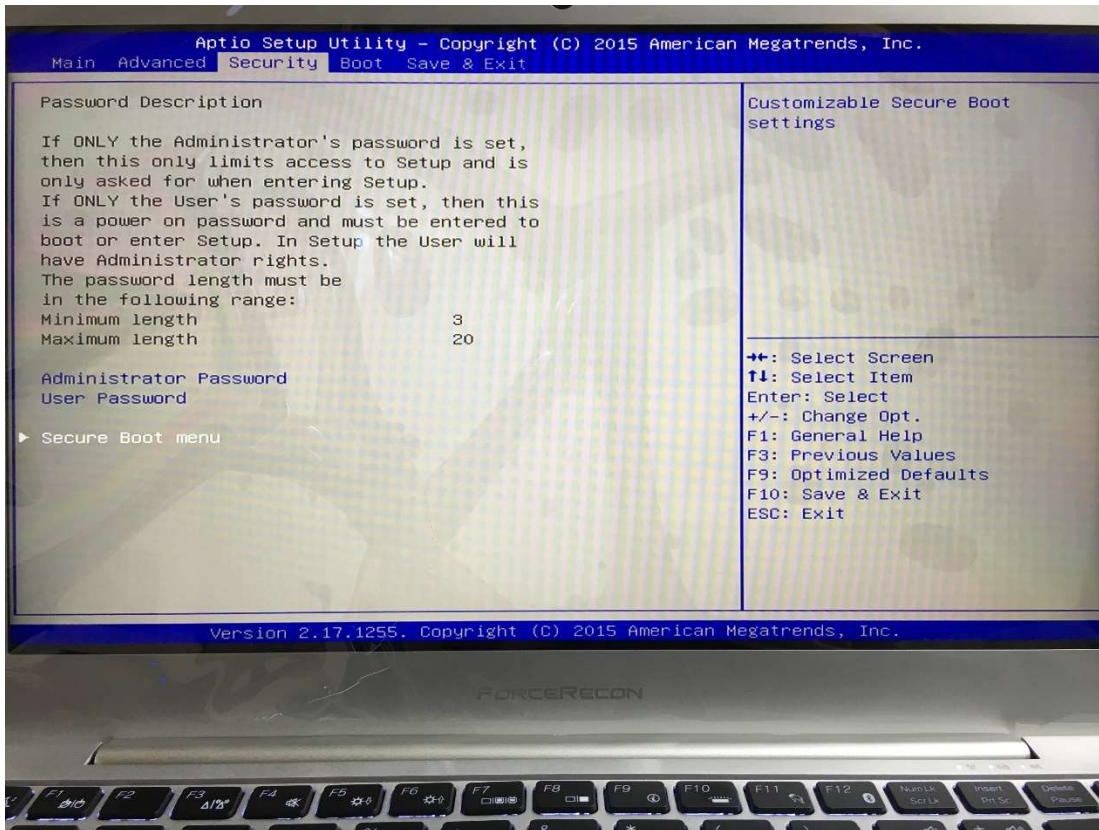
1. **FAT32로 포맷된 Windows 7 설치 USB**를 준비 (NTFS로 포맷된 USB는 부팅 가능 USB로 인식하지 않습니다. 꼭 FAT32로 포맷하시기 바랍니다.)
2. 브로드웰, 스카이레이크 + NVMe SSD 제품의 Windows 7 설치 안내를 참조하여 Windows 7 설치 USB를 수정

(**install_02.exe 혹은 그 이후 파일 확인!!!** 기존에 다운로드 받으신 install.exe 파일로 제작한 USB는 A36X Windows 7 설치 지원을 하지 않습니다.)

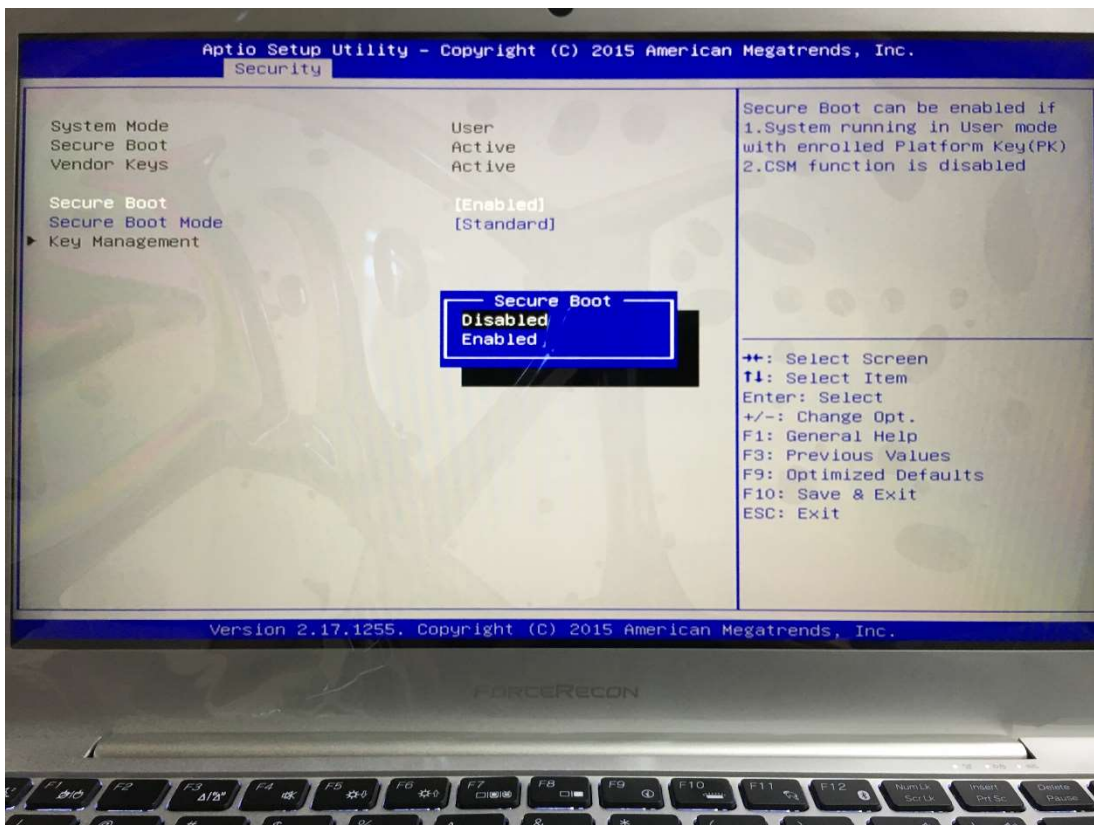
3. 수정이 완료 되면 USB를 연결하고 부팅
4. 부팅시 F2를 눌러 BIOS로 진입



5. Security -> Secure Boot menu 로 진입

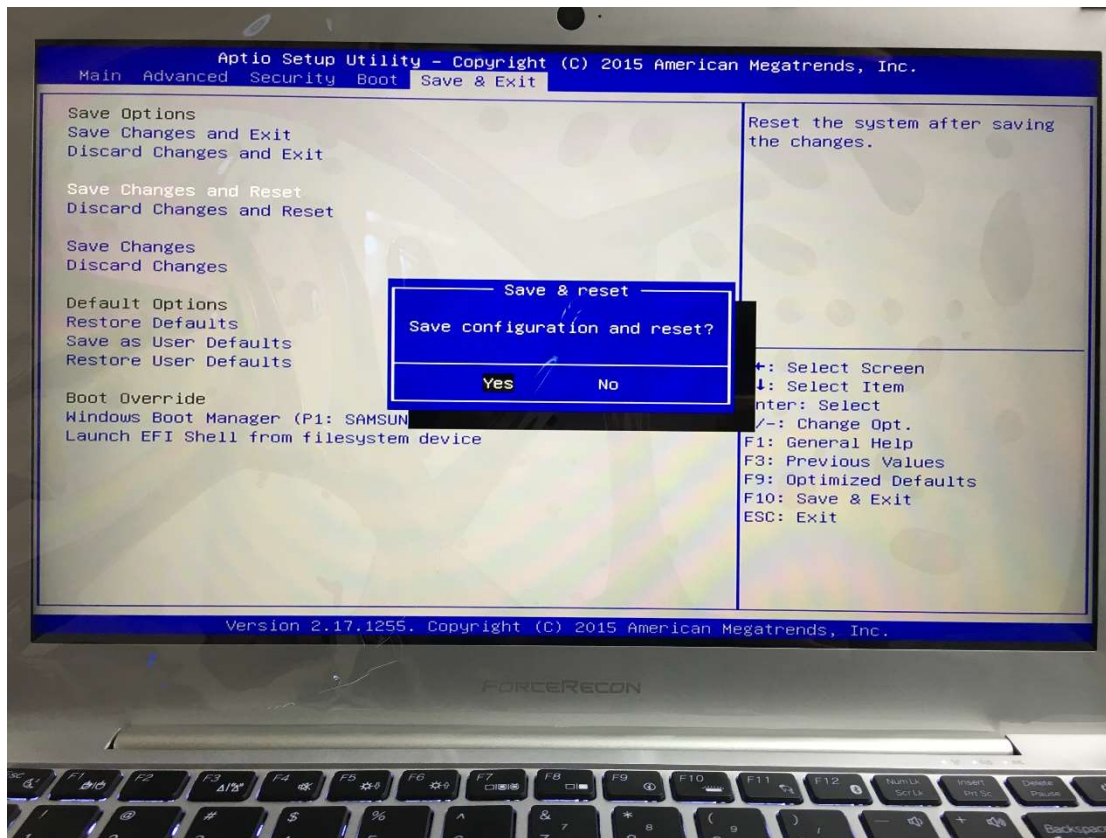


6. Secure Boot -> Disable 설정



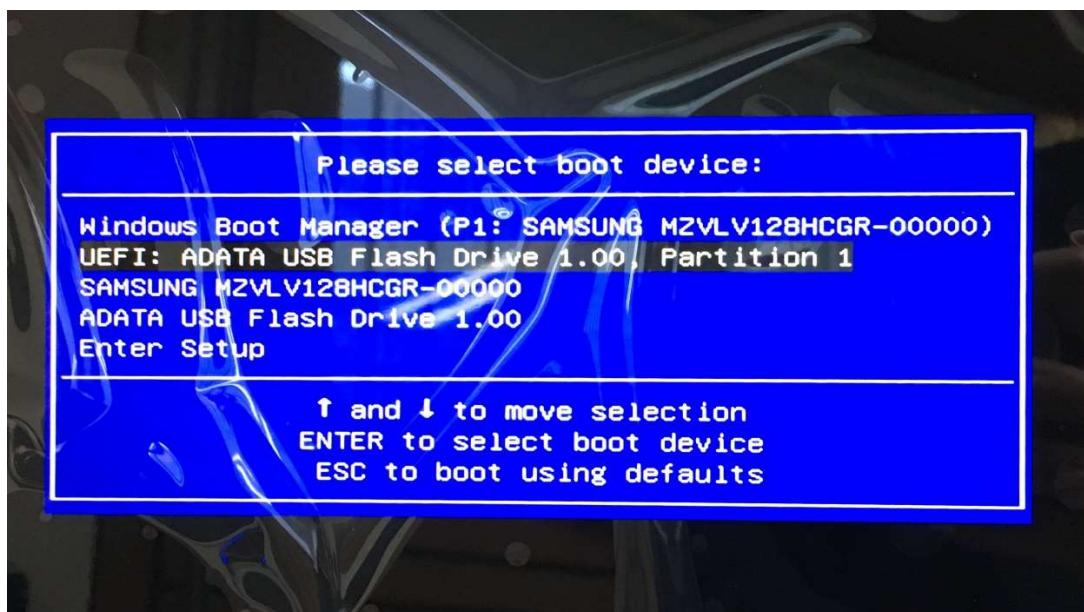
7. ESC를 눌러 상위 메뉴로 이동

8. Save & Exit -> Save Change and Reset -> Yes 눌러 재부팅



9. 부팅시 F10을 눌러 BOOT menu 진입

10. UEFI : USB 이름 으로 되어 있는 부팅 USB 선택



11. Windows 7 설치