





11. 가 ?

○ 가 .  
 『 』  
 ○ (武裝) . ... ( ) ...  
 『 』 (民度)

12. \_\_\_\_\_ ?

(가) . /  
 가 , . /  
 ( ) . /  
 . /  
 , , , .

- (가)
- (가)
- ( )
- ( ) (舊本新參)
- (가) ( )

13. 가 < > ? [ 3 ]

구분 선거	국회 의원 총수	유신 정우회	민주 공화당	신민당	민주 통일당	무소속	투표율
제9대	223	77	73	52	2	19	72.1%
제10대	231	77	68	61	3	22	77.1%

가. \_\_\_\_\_  
 나. \_\_\_\_\_  
 다. \_\_\_\_\_  
 라. 4·13

- 가, 나
- 가, 다
- 나, 다
- 나, 라
- 다, 라

14. (가) ( ) \_\_\_\_\_ ?

(가) 31  
 가 . 가 9 ,  
 가 11 1 17 , 2 , 1  
 ... ( ) ...  
 『 』  
 ( )  
 ... ( ) ...  
 『 』

가  
 가  
 가 .

15. ' , ' < > ? [ 3 ]

\_\_\_\_\_ 가 ,  
 가? 가 가 \_\_\_\_\_  
 \_\_\_\_\_ 가?  
 ... 『 』

가.  
 나.  
 다.  
 라.

- 가, 나
- 가, 다
- 나, 다
- 나, 라
- 다, 라

16. 가 가 ?

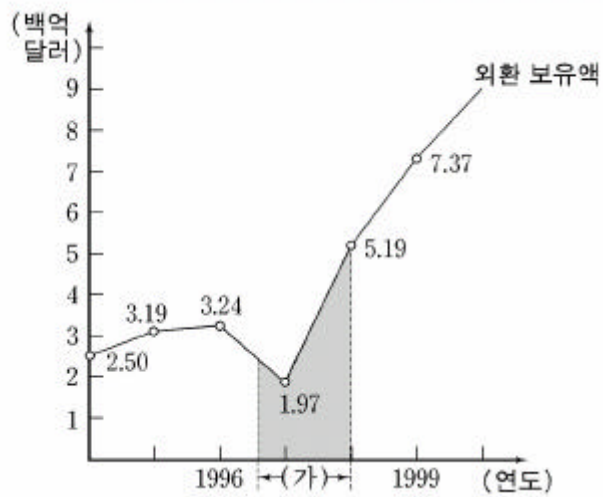
가 . 가  
가 .50  
『 (雜感) 』

! !  
, 가 , !  
(援護), !  
(借金) , (春窮) !

17. ? [ 3 ]

1 가  
5 가  
2. 가  
(가) 가  
( )  
( )

18. (가) < > ? [ 3 ]



가 . 가  
나 . (OECD)  
다 . (IMF)  
르 .

가, 나 가, 다 나, 다 나, 르 다, 르

19. (가) ( )가 < > ? [ 3 ]

(가)  
○ , ,  
○ 3·15  
( ) (國是)  
○

가 .  
나 . 가  
다 .  
르 .

가, 나 가, 다 나, 다 나, 르 다, 르

20. 가 \_ ?

\_\_\_\_\_



\*  
○ ( )