



생명의 숲

110-809 서울시 종로구 동숭동
1-51 수산빌딩 4층
전화. 3673-3242 팩스. 735-3238
www. forest.or.kr

-
- 수신: 각 언론사 환경 및 NGO담당 기자님
 - 발신: 생명의 숲 이수현 사무국장, 조만희 팀장, 오경환 간사, 반영아 간사, 박진선 간사
-

보 도 자 료

2004년도 학교 숲 조성 시범학교 선정을 위한 공모 시작

“청소년들의 정서안정과 생명존중정신 배양을 위해 학교에 숲을 조성”
“전국적으로 100여개 시범학교를 선정하여 재정 및 기술지원”

- ◇ 생명의 숲 국민운동, 산림청, 유한킴벌리는 교육인적자원부의 후원을 받아 “2004년도 학교 숲 시범학교”를 2003년 8월 ~ 11월에 미리 선정한다.
- ◇ 이 사업은 학교 숲 조성 시범학교로 지정된 학교에는 매년 최대 천만원 상당의 수목과 운영비를 5년간 지원하며 학교숲을 이용한 교육 프로그램도 함께 제공한다.
- ◇ 올해로 학교 숲 운동이 5년째로 접어들면서 2003년 상반기에는 시범학교로 127개교를 선정했으며 추가로 2004년도 시범학교를 하반기에 선정하여 2004년 봄부터 숲을 조성할 수 있도록 지원할 계획이다. 현재까지 선정된 196개교와 함께 학교에 숲을 조성하며 조성된 숲은 ‘아이들의 자연·생태교육을 위한 교육의 장’으로 이용될 뿐만 아니라 ‘지역주민에게도 개방되어 녹지가 부족한 도시 내의 중요한 휴식공간’이 될 것이다.
- ◇ 학교 숲 운동의 가장 큰 특징은 기존의 단순 조경공사가 아니라 교육의 주체인 학생, 교사는 물론, 학부모, 지역주민이 설계단계부터 숲의 운영 관리까지 직접 참여한다는 점이며 특히 시민단체, 기업, 정부 등이 같은 목적으로 함께 추진하는 선진적인 사업 모델로 평가받고 있다. 그 결과 산림청으로부터 지원받는 학교 숲 지원금이 매해마다 증가하고 있다.

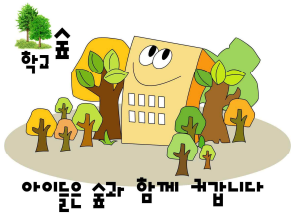
◇ 학교 숲 조성을 희망하는 학교는 아래의 인터넷 홈페이지에서 신청서 양식을 받아 8월 25일부터 10월 11일까지 「생명의 숲 국민운동」 서울 사무처와 각 지역 사무국에 접수하면 되며, 1차 서류심사와 2차 현장실사를 거쳐 11월중순에 선정결과를 발표하게 된다.

• 신청서 양식 배부 홈페이지

<http://www.forest.or.kr>, <http://www.forestkorea.org>, <http://www.foa.go.kr>

◇ 문의 : 생명의 숲 이수현 국장, 조만희 팀장, 오경환 간사,
박진선 간사, 반영아 간사
(전화. 02-3673-3242, 팩스. 02-735-3238)

◇ 첨부한 공모 안내문을 참조하시기 바랍니다.



2004년도 학교 숲 운동 지원 사업 공모

◆ 2004년도 학교 숲 운동 지원 사업 개요

- 전국적으로 100개 내외의 학교를 선정하여 학교 숲 조성을 지원
- 학교 당 5년 동안 연 1천만원 내외의 수목 및 현금 지원 (수목지원비율 80% 이상)
- 학교 숲 조성 설계 및 수목 식재에 관한 기술 지원
- 학교 교사, 학부모, 학생 등을 대상으로 한 교육프로그램 및 교재 지원

◆ 응모 자격

- 전국의 초·중·고등학교 및 특수학교

◆ 공모 시기

- 2003년 8월 25일(월) ~ 2003년 10월 11일(토)

◆ 응모 방법

- 별첨 소정양식이나 아래의 인터넷 홈페이지에서 신청서 양식을 받아 작성하여 각 지역 생명의 숲으로 발송
- <http://www.forest.or.kr>, <http://www.usforest.or.kr>, <http://www.greenforest.or.kr>,
<http://www.forestkorea.org>, <http://www.foa.go.kr>
- e-mail 접수도 가능하며 생명의 숲 홈페이지(www.forest.or.kr) 공모게시판을 통해서도 접수 가능

◆ 심사 기관

- (사)생명의 숲 학교 숲 위원회 및 지역 생명의 숲

◆ 심사 기준

- 추후 공지

◆ 심사 절차

- 1차 서류 심사 - 지역별로 서류심사(지역 생명의 숲, 학교 숲 위원회)
- 2차 현장 조사 및 담당자 면담 - 지역별로 현장조사(지역 생명의 숲, 학교 숲 위원회)
- 최종 심사 - 1차, 2차 심사 결과를 토대로 학교 숲 위원회에서 최종 결정

◆ 심사 결과 발표

- 2003년 11월중순 선정 여부 개별 통보 및 생명의 숲 홈페이지 공고

◆ 주관 기관

- (사) 생명의 숲 국민운동, 산림청, 유한킴벌리

◆ 후원 기관

- 교육인적자원부

◆ 문의처

- (사) 생명의 숲 학교 숲 위원회 이수현 국장, 조만희 팀장, 오경환 간사
박진선 간사, 반영아 간사
전화. 02-3673-3242 팩스. 02-735-3238 email : FORESTFL@chollian.net
FORESTFL0@kornet.net
홈페이지 : www.forest.or.kr
- 춘천 생명의 숲 김명호 사무국장
전화. 033-242-7454 팩스. 033-242-7456 email : chforest@hanmail.net
- 태백 생명의 숲 홍진표 사무국장
전화. 033-552-1190 팩스. 033-553-8119 email: tbforest@hanmail.net
- 충북 생명의 숲 반기민 사무국장
전화. 043-253-3339 팩스. 043-256-3339 email: cbforest@hanmail.net
- 포항 생명의 숲 장정선 사무국장
전화. 054-275-5015 팩스. 054-278-5013 email: forestph@hanmail.net
- 울산 생명의 숲 윤 석 사무국장
전화. 052-277-9280 팩스. 052-277-6280 email: usforest@hanmail.net
- 강릉 생명의 숲 윤도현 부장
전화. 033-646-5222 팩스. 033-646-6044 email: knforest@forestcenter.org
- 대전·충남 생명의 숲 이인세 사무국장
전화. 042-226-5355 팩스. 042-226-5356 email: gakugi@chollian.net
- 전북 생명의 숲 서선희 사무국장
전화. 063-280-3543 팩스. 063-288-3543 e-mail: forestjb@hanmail.net

(사) 생명의 숲 국민운동