

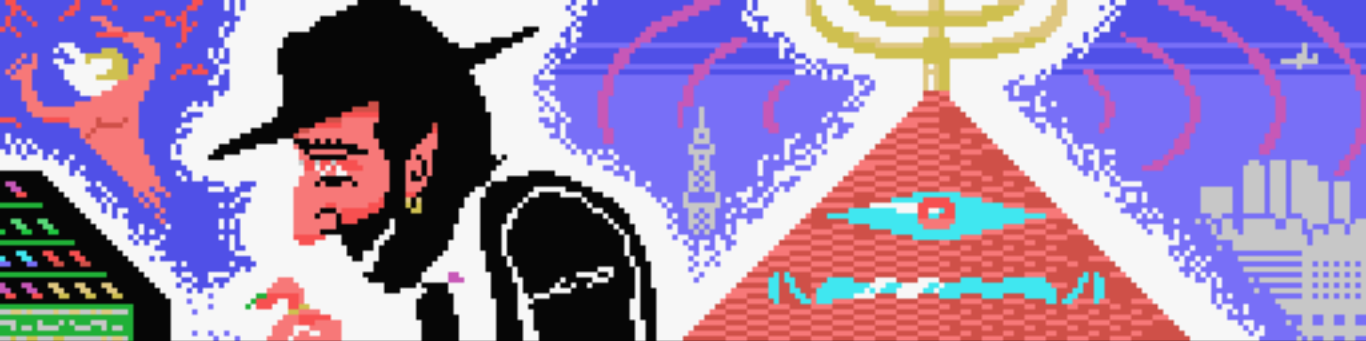


©2010 baa



ある日 都庁に飛行機が突っ込んだ！  
「テロだ！ 偉大なるトーキョーへの挑戦だ！」

時の総理紫苑戒雷は 戒厳令をしき  
指令本部「シオニスタ」を建設  
全ての放送は 塔に建てられた巨大アンテナ  
「スギコーシ」から送られる事になった



しばらくすると 南関東を中心に  
マスメディアやネットの言うままに行動する  
「家畜人シープル」が激増  
トーキョー権力は白痴化し  
知的産業は壊滅 経済は破綻  
日本は未曾有の危機に陥ったのである



かねてこの日を予見し マジンナースを完成するも  
息子を残し 病に斃れた美正念博士

「**敷間**君 その時には**生太郎**に伝えて下さい  
3つの**鍵**を集めて**悪魔**を倒せと」

さあ美正念**生太郎**君 日本を救えるのは君だけなのだ！！

# ゲームを始めるには

## \*必要な機器

MSXパーソナルコンピュータまたはMSXエミュレータ  
ディスクドライブ  
カラーディスプレイ  
ジョイパッドも使用出来ます

## \*起動の方法

ディスクをドライブAにセットして本体の電源をONにして下さい。既に電源が入っている場合はリセットボタンを押すか、電源を入れ直して下さい。  
エミュレータの場合は、それぞれのソフトの操作方法に従って下さい。

## \*操作方法

以下の2つのキー操作でプレイします。

1. カーソルキー  
生太郎を移動します。
2. スペースキー  
コマンドを実行します。

＊開始方法

イントロデモ中にスペースキーを押すと、選択画面になります。「最初から」「続きから」のどちらかを選んでスペースキーを押して下さい。

＊ゲームを中断するとき

生太郎の部屋にあるベッドに入るとセーブします。

＊生太郎の状態

HP（ヒットポイント）0になると死んでしまいます。生太郎の部屋にあるベッドに入ると回復します。

MP（マジックポイント）アイコンのあるアイテムが使えます。

＊攻略のヒント

- ・こまめに人に話を聞きましょう。重要な事は一度しか言いません、注意しましょう。
- ・強敵には万全の状態で臨みましょう。「備えあれば憂い無し」です。
- ・よく信心すれば、御利益があるかもしれません。

## アイテム



部屋の鍵



神様の鍵

鍵のかかった扉をひらきます。



金銅の鏡



勾玉の首飾り



金銅の剣

神秘の力で敵にダメージを与えます。



ケイタイ



ピピーデル号

お役立ちアイテムです。

# 登場人物



美正念生太郎

主人公の小学生。今は亡き天才科学者美正念博士の一子。博士の残した莫大な特許収入で大邸宅に住んでいる。



敷間博士

28歳女性。美正念博士の助手。自称「アタシは日本の頭脳、世間では天才なのにスタイル抜群などと言われていますが」



署長

自称「日本で一番偉い東京の警察署長」だったが、紫苑戒雷政権による「公職外国人枠制度」で失職。生太郎邸に居候中。



H秘書

署長秘書。T大文学部首席卒業。こけし収集とMSXが趣味。



ホルスタイン

ドイツのスパイ。常に牛のコスチュームを着用。マーシャルアーツ乳道の達人。巨大ロボット「機械乳ブラダスM2」を操る。



チッチー・ホフマン

署長が逮捕して以来地下室にいる口を聞かない謎の金髪美女。



キャプテントラウマ

警視庁で一番キれる隊長。超高速艇ピピーデル号を操縦する。太陽系一の早撃ちの名手。心にトラウマをもつ。



ロベルタ初子

キャプテントラウマのパートナー女刑事。



紫苑戒雷

シオンカイライ総理大臣。東京都知事を経て現在の地位につく。



家畜人シープル

シオニスタからの電波で悪魔の家畜と化した東京人。

# 大坂城



ビジネスパーク



天守閣



天守閣からの眺め



梅園

1583年豊臣秀吉が築いた最大規模の城。現在は、1931年に再建された天守閣を中心とした本丸内外を一般公開、入って体験出来る皇居とでも言うべき公園となっている。公園の周囲12キロ。ビジネスパークの高層ビル群を背景にした姿は、日本屈指の名風景である。

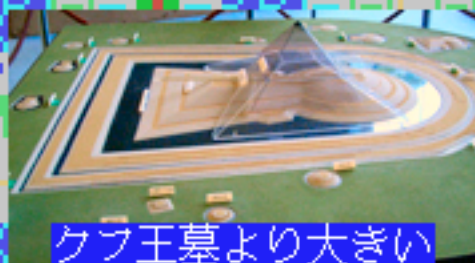
# 仁徳天皇御陵



石棺



3重の堀が囲む



クフ王墓より大きい

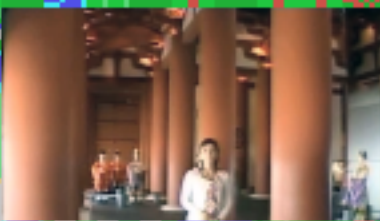


クフ王のピラミッド、秦の始皇帝陵と並ぶ世界3大墳墓の一つ。  
5世紀頃築造、全長486m、後円部径249m、幅305m。  
周りを3重の堀が囲む。戦後、アメリカが勝手に一部を掘り返し、  
その時の出土品を今もポストンで展示している！  
1キロ四方に11の古墳が並ぶこの地区は、まさに日本版「王家  
の谷」であるが、いまだかつてマスメディアが特集した事は無い。

# 難波宮遺跡



太極殿跡



前期

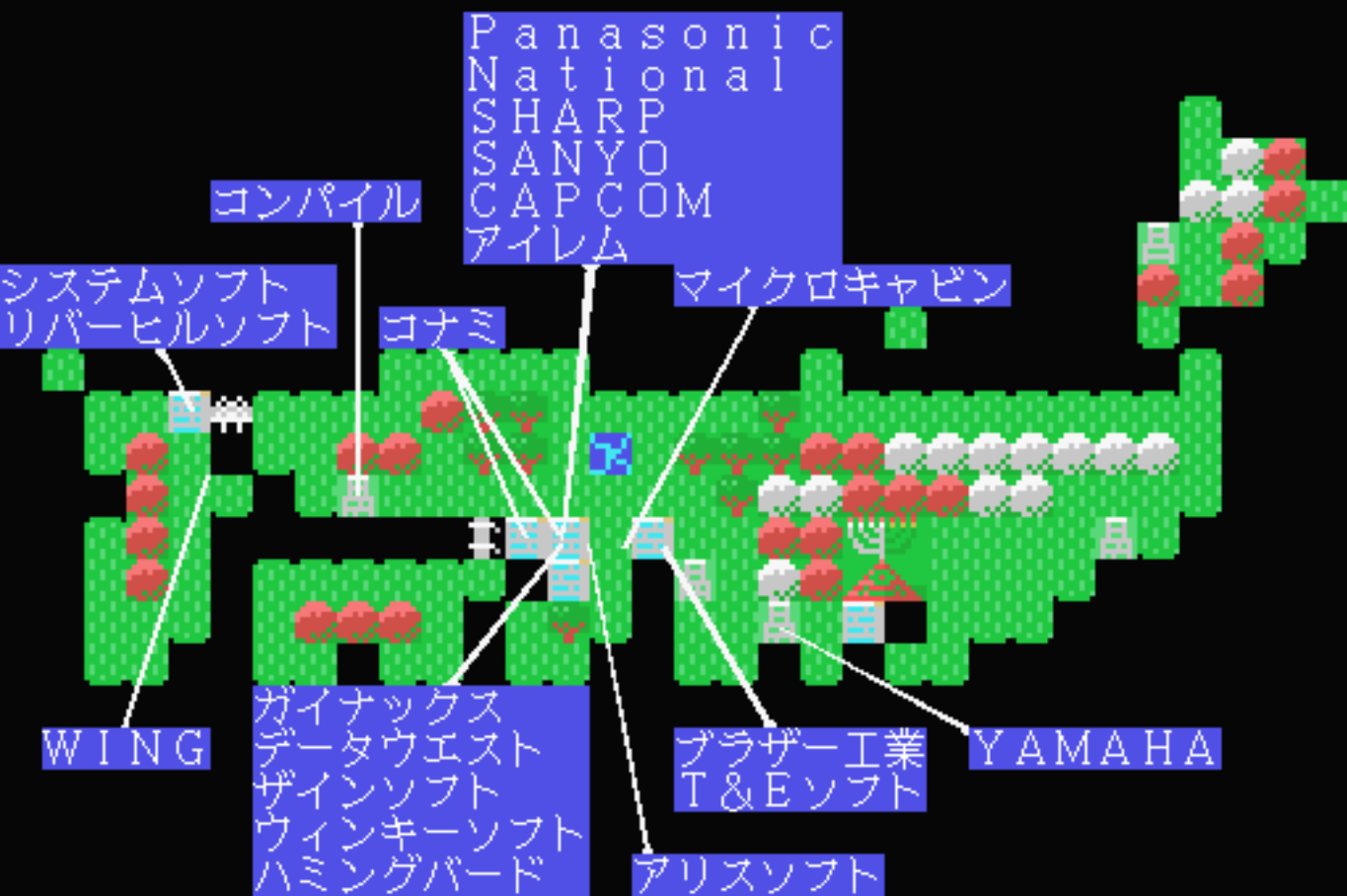


後期



「難波長柄豊崎宮」飛鳥・奈良時代の日本初の本格的な都。日本書紀・続日本書紀などに記載が有りながら存在を否定する学者が多かったが、645年孝徳天皇の遷都し、天武天皇の686年焼失した前期宮と、聖武天皇の726年に造宮開始、744年首府(都)となった後期宮がある。

80年代 東京&アダルト以外の主なMSXマップ



このソフトウェアはフリーウェアです。自由に配布頂けますが、オリジナルのアーカイブ以外の状態で配布する場合は、作者の許可が必要です。

このソフトウェアを権利者・作者の許諾なく販売および賃貸業に使用することを禁じます。また、無断で改造することは法律で禁じられています。

このソフトウェアを使用することで生じた如何なる損害も作者は補償しません。

このソフトウェアが起動しない・正しく動作しない場合は、状態をご連絡頂ければ作者の力と時間の許す限りにおいて調査・善処したいと思います。全く何も出来ないかもしれません。それでも宜しければご連絡下さい。

2010年12月現在の連絡用メールアドレス

vector@japan.zaq.jp

本PDFの一部または全部を著作権者の承諾を得ず複写・複製・転載することは禁じられています