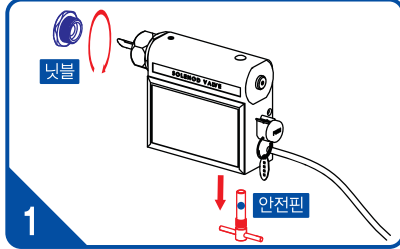
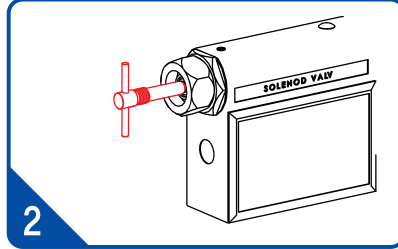


11. 솔레노이드 밸브 체결 및 동작방법

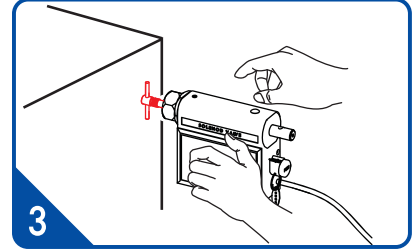
1) 소화약제와 솔레노이드밸브 체결방법



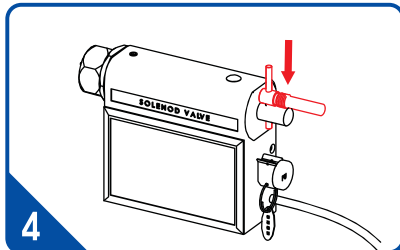
솔레노이드 밸브에서 안전핀 및 너트를 제거한다.



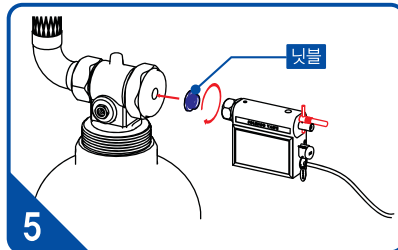
안전핀을 그림과 같이 체결한다.(커터핀속으로)



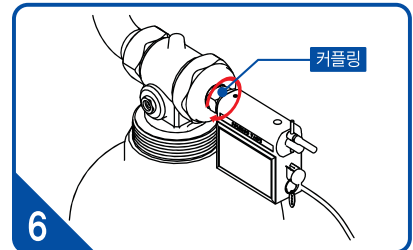
솔레노이드 밸브를 벽에 대고 두손을 이용해서 강하게 밀어주면 커터핀이 잠긴다.



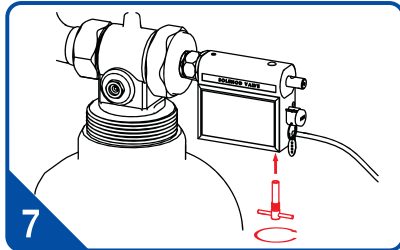
밸브 잠금 후 안전핀을 그림과 같이 체결한다.



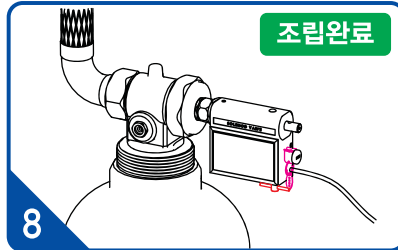
용기밸브에 너트를 체결 후 솔레노이드 밸브를 체결한다



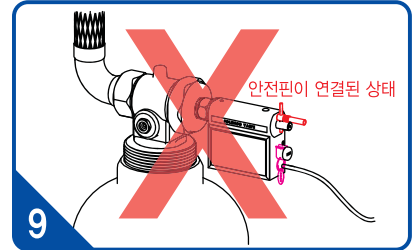
솔레노이드밸브의 커플링을 돌려서 용기와 체결한다.



안전핀을 제거해서 정위치에 조립한다.

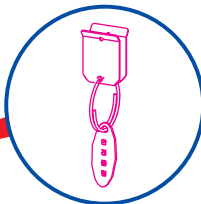
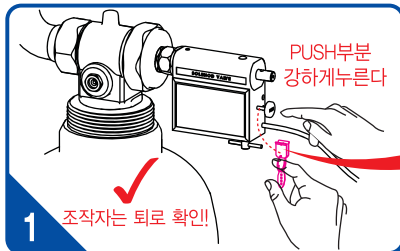


소화약제와 솔레노이드밸브 정상 조립상태



정상 운전시에는 안전핀을 반드시 제거 바랍니다.

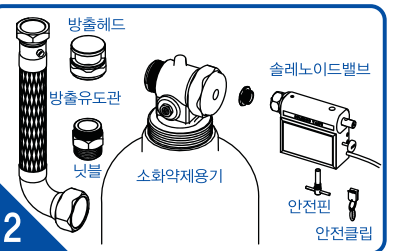
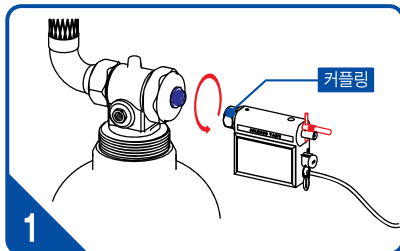
2) 화재발생시 “솔레노이드 밸브” 기계적인 작동방법



화재발생시 모든 전기적인 조작 및 기동이 불가능 할때는 솔레노이드밸브의 “안전클립”을 제거한 후 “PUSH” 부분을 강하게 누르면 소화가스가 방출됩니다.

단, 조작자는 퇴로를 확인 후 조작하여야 합니다.

3) 솔레노이드 밸브 분리(점검 및 기동시험시)



솔레노이드 밸브 분리시 안전핀을 체결하고 밸브 쪽에 커플링을 돌려서 분리한다.

주의! 솔레노이드 밸브 몸체에 충격을 가하지 마십시오. 또한 조립 상태에서 볼트를 임의대로 풀지 마십시오.