

Wolf Toolbar 1.1 메뉴얼

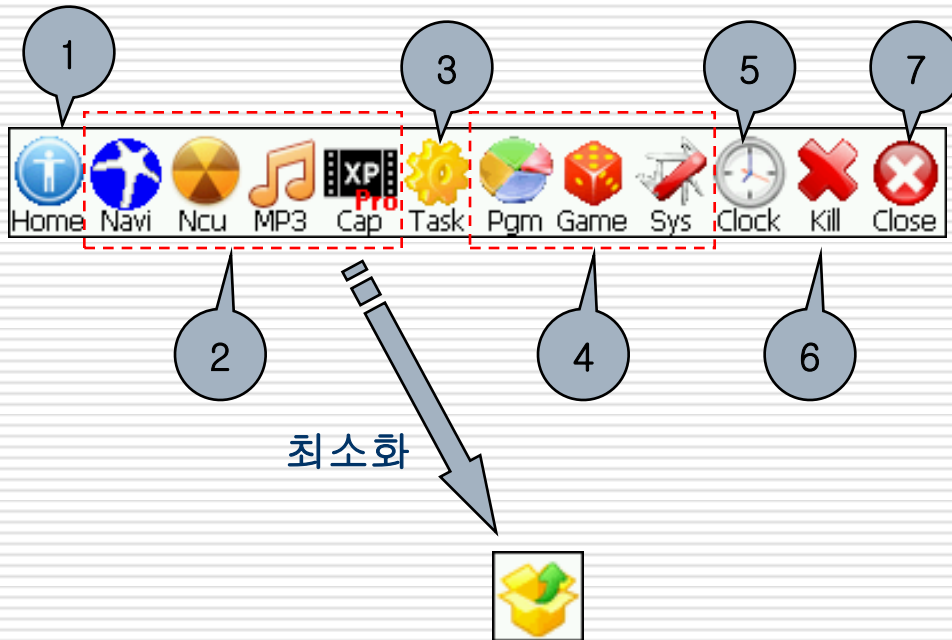
2007.01.24

허우행

목차

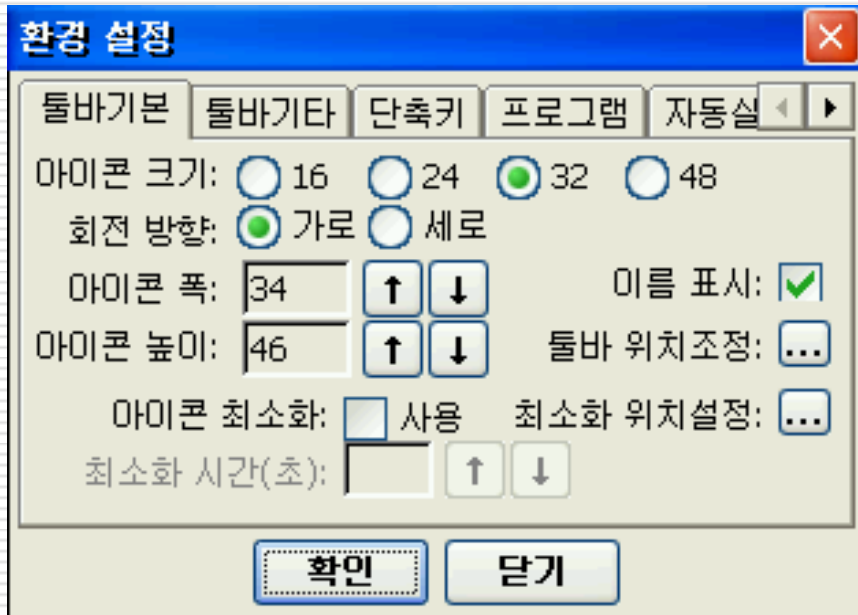
- 환경 설정
 - 작업 관리자
 - 프로그램 그룹
 - 시계
 - 강제종료
 - 프로그램 종료
 - 설치 방법
-

툴바 기능설명



- ① 홈 버튼 : 환경설정 버튼
- ② 단축아이콘 버튼: 5개 까지 설정해서 사용가능
- ③ 작업관리자 버튼 : 작업 관리자를 열어서 프로그램을 종료, 전환 또는 단축키로 등록하는 기능
- ④ 프로그램 그룹 : 3개의 그룹을 등록해서 사용가능(프로그램, 게임, 시스템)
- ⑤ 시계 : 달력 및 시계 표시와 GPS 시간 수신
- ⑥ Kill : 최근 프로그램 강제 종료
- ⑦ 종료 : 툴바 종료 버튼

환경설정 - 툼바기본



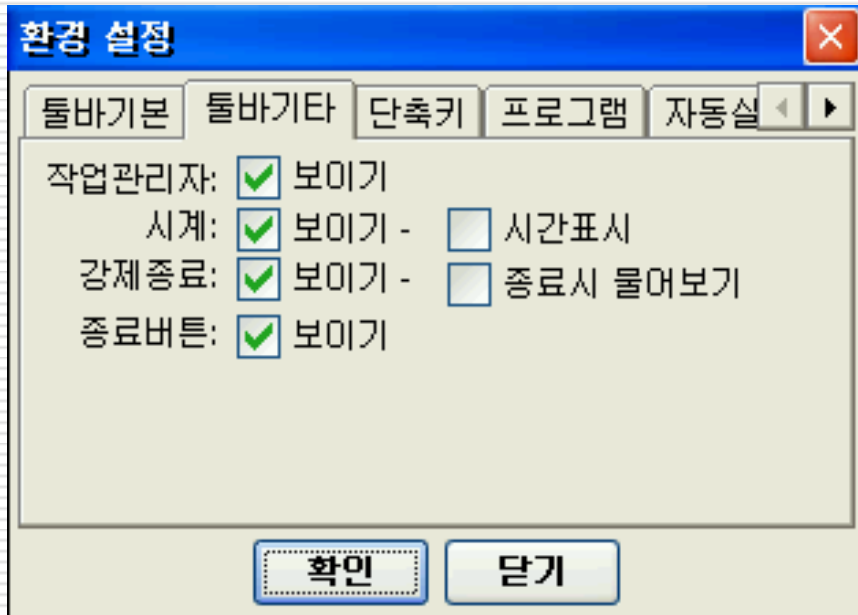
- 아이콘 크기 조정 : 16, 24, 32, 48 크기로 조정가능
- 회전방향 선택 : 가로, 세로 선택 가능
- 아이콘 크기 : 가로, 세로 아이콘 크기 조정
- 이름 표시 : 표시여부 선택
- 툼바 위치 조정 : 툼바의 초기 위치 설정 기능
- 아이콘 최소화 : 툼바 최소화 기능 사용여부
- 최소화 위치설정 : 툼바가 최소화 될 때 표시될 위치 설정

환경설정 - 툴바위치조정

- 위치설정: 툴바의 화면상의 위치 설정
- 미세조정: 미세 위치 조정 기능



환경설정 - 툴바기타



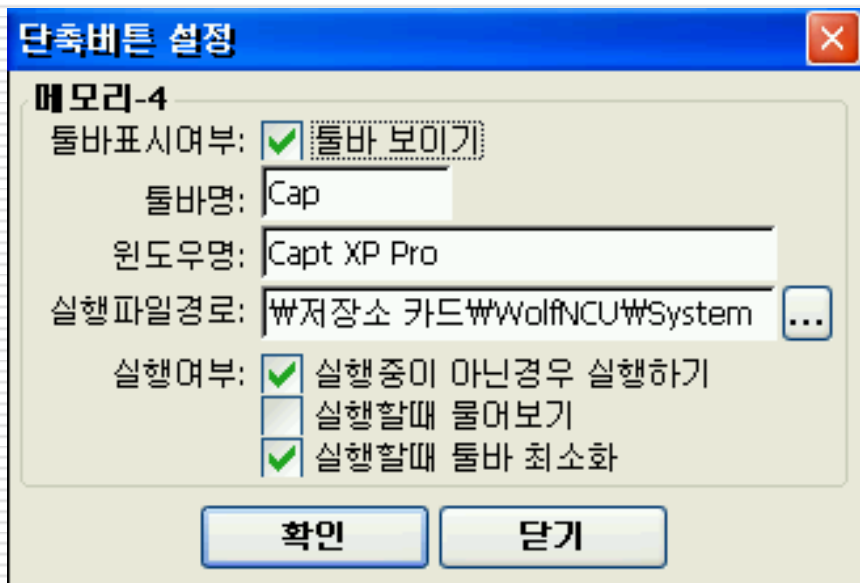
- ❑ 작업관리자 : 작업관리자 아이콘 표시여부
- ❑ 시계 : 시계 아이콘 표시여부
- ❑ 시간표시 : 아이콘 대신 시계 표시여부
- ❑ 강제종료 : Kill 아이콘 표시여부
- ❑ 종료 시 물어보기 : Kill 할 때 종료여부 물어보기
- ❑ 종료 버튼 : 종료 아이콘 표시여부

환경설정 - 단축키



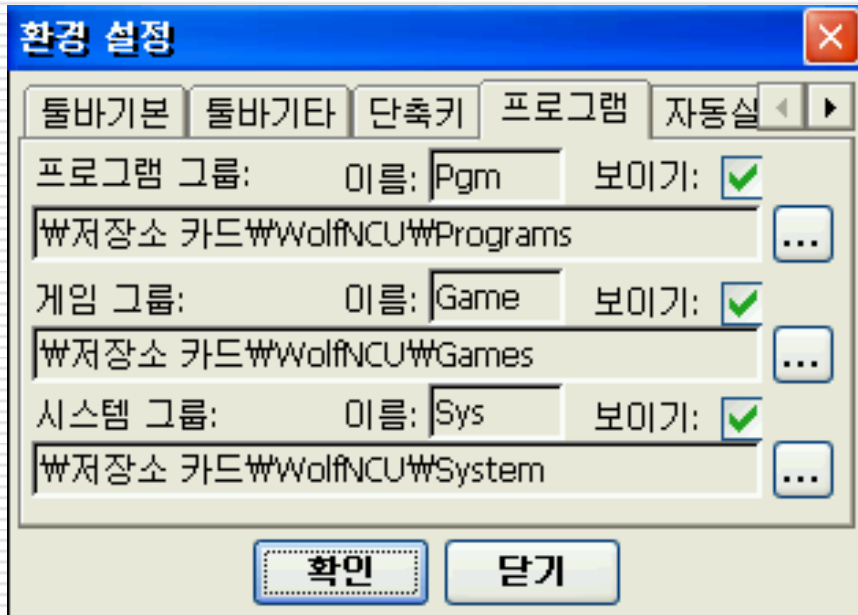
- 툴바에서 프로그램 전환 또는 실행 중이 아닌 경우 실행할 수 있는 단축버튼 설정
- 단축키 버튼: 버튼 클릭 시 세부 등록화면 팝업(자판입력이 불가능한 경우에는 작업관리자에서 등록)
- 보이기: 툴바에 표시 여부 설정

단축버튼 설정



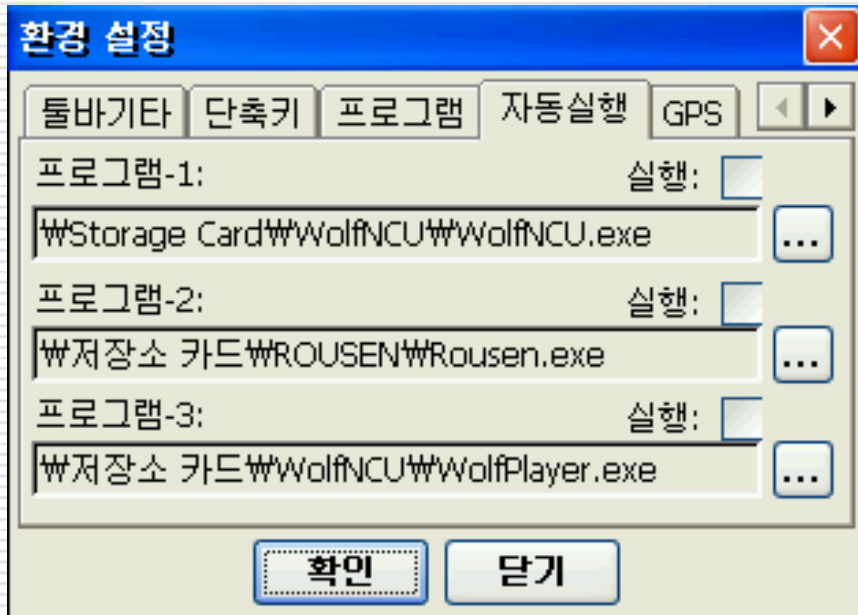
- 환경설정, 작업관리자에서 단축버튼을 설정하는 화면
- 툴바표시여부: 툴바에 표시할지 여부
- 툴바명: 툴바에 표시되는 이름
- 윈도우명: 단축버튼 클릭시 전환할 윈도우 타이틀명으로 실행여부를 판별하는데 사용한다.
- 실행파일경로: 실행중이 아닌경우 실행할 파일명
- 실행여부 : 실행중이 아닌경우 실행할지 여부
- 실행할때 툴바 최소화 : 프로그램 전환과 함께 툴바를 최소화 시킬지 여부

환경설정 - 프로그램



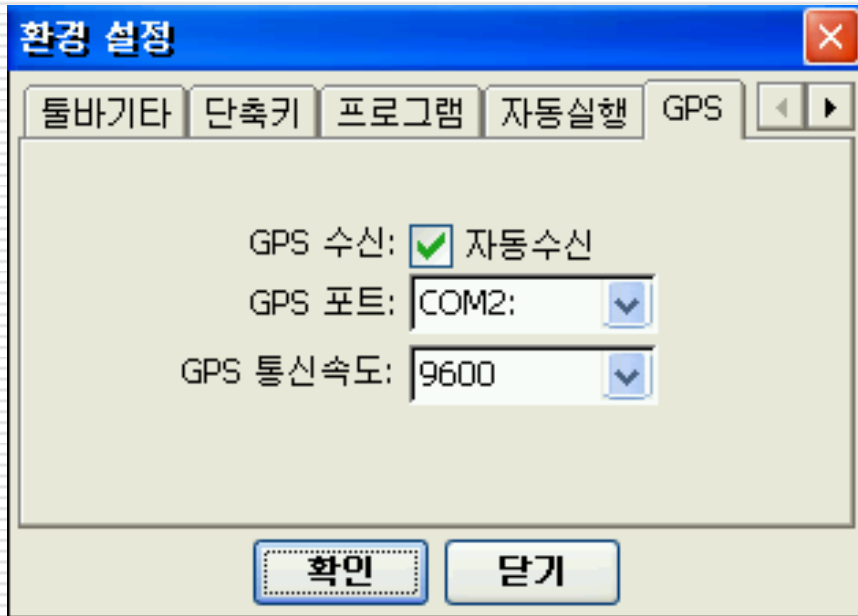
- 이름: 툴바상의 표시될 이름
- 보이기: 툴바의 표시 여부
- 경로: 프로그램 단축 아이콘이 있는 경로

환경설정 - 자동실행



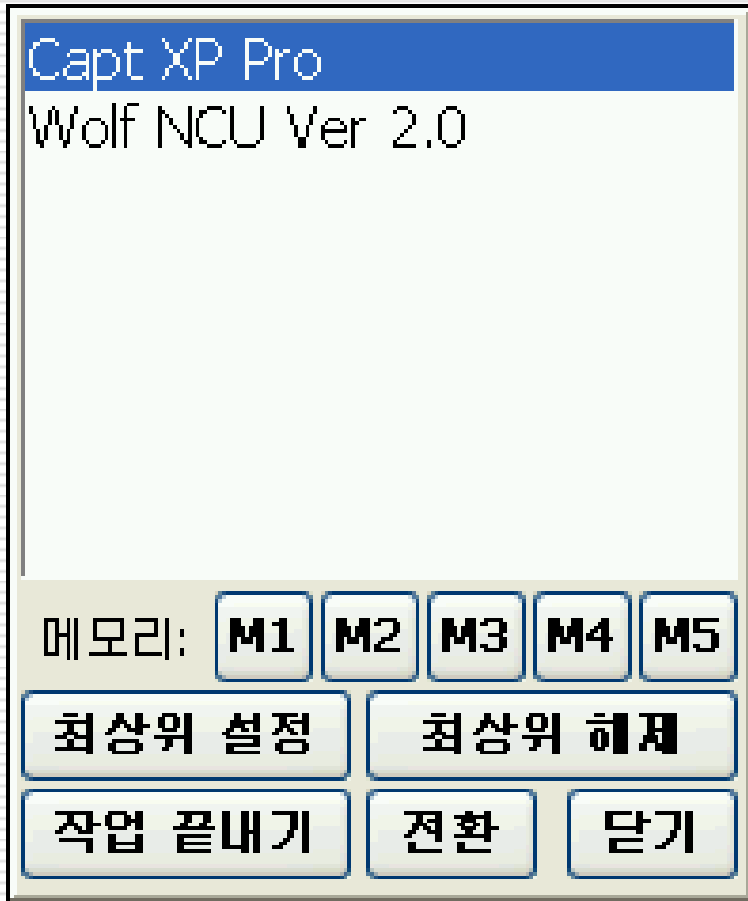
- 프로그램 3개 까지 등록하여 툴바 실행과 동시에 실행 가능함.
- 실행: 프로그램 실행 여부
- 파일선택: 실행될 파일을 선택

환경설정 - GPS



- GPS 시간 수신기능
 - GPS 수신 : 툴바 실행 시 GPS 시간 자동수신 여부
 - GPS 포트 : GPS 통신 포트 번호 선택
 - GPS 통신속도 : GPS 통신 포트의 전송속도 선택
-

작업 관리자



- 실행되고 있는 프로그램 목록을 보여줌
- 메모리 버튼을 눌러 단축키에 등록가능
- 최상위 설정: 선택된 프로그램을 최상위 윈도우로 설정
- 최상위 설정: 최상위 윈도우를 해제
- 작업끝내기: 선택된 프로그램을 강제로 종료하는 기능
- 전환: 선택된 프로그램으로 전환하는 기능

프로그램 - 프로그램 그룹



- 추가 : 파일을 선택해서 바로가기를 등록하는 기능
 - 삭제 : 선택한 프로그램의 바로가기를 삭제하는 기능
 - 실행 : 선택한 프로그램 실행으로 더블 클릭해도 됨.
-

프로그램 - 게임 그룹



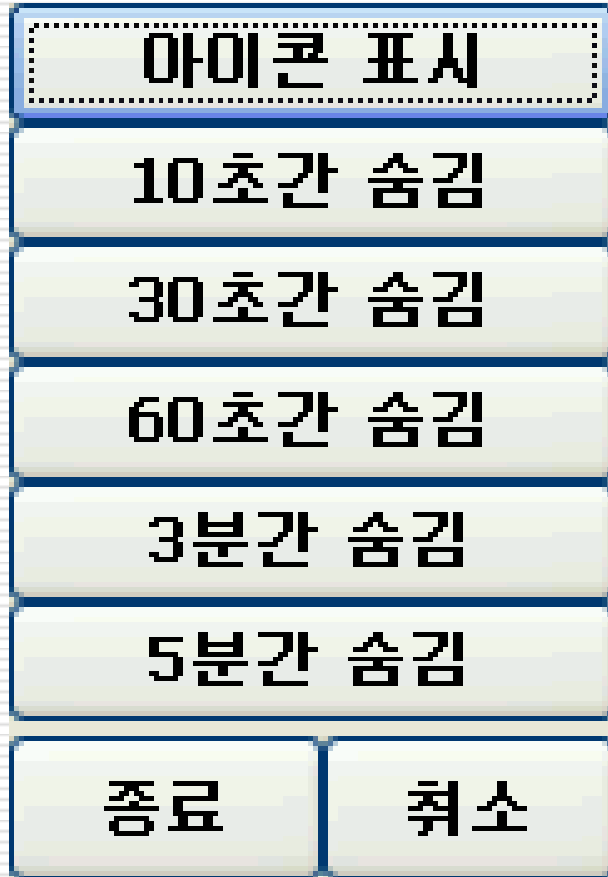
상동

프로그램 - 시스템 그룹



상동

프로그램 - 종료



- Close 아이콘 클릭 시 표시됨
- 아이콘 표시 : 툴바를 최소화 하며 아이콘으로 표시
- 10초, 30초, 60초 3분, 5분간 숨김 : 지정된 시간만큼 툴바를 숨김
- 종료 : 툴바 프로그램을 종료

설치방법

- Wolf Toolbar는 Wolf NCU에 포함되어 있으므로 Wolf NCU 를 다운로드 받아 설치
 - \WolfNCU\WolfToolbar.ini의 설정확인
 - 메모리 카드 인식이 “저장소 카드”가 아닌 경우 수정이 필요(해당 메모리 카드 이름으로...)
 - <http://woohaeng.com.ne.kr> 참조
-