

[MSSQL] 서버 연결하기/addlinkedserver

itsuit.tistory.com

11월 13일, 2016



[MSSQL] 서버 연결하기 / addlinkedserver / linked server



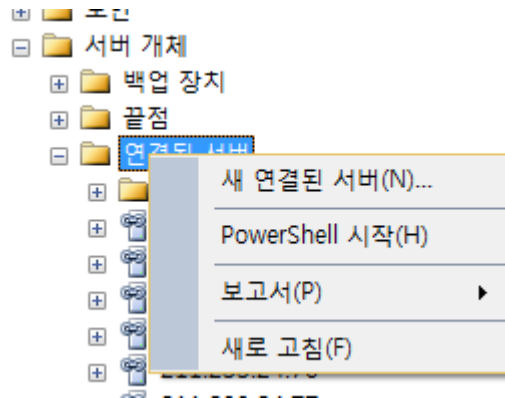
sys.servers에서 서버 '....'을(를) 찾을 수 없습니다.

올바른 서버 이름이 지정되었는지 확인하십시오.

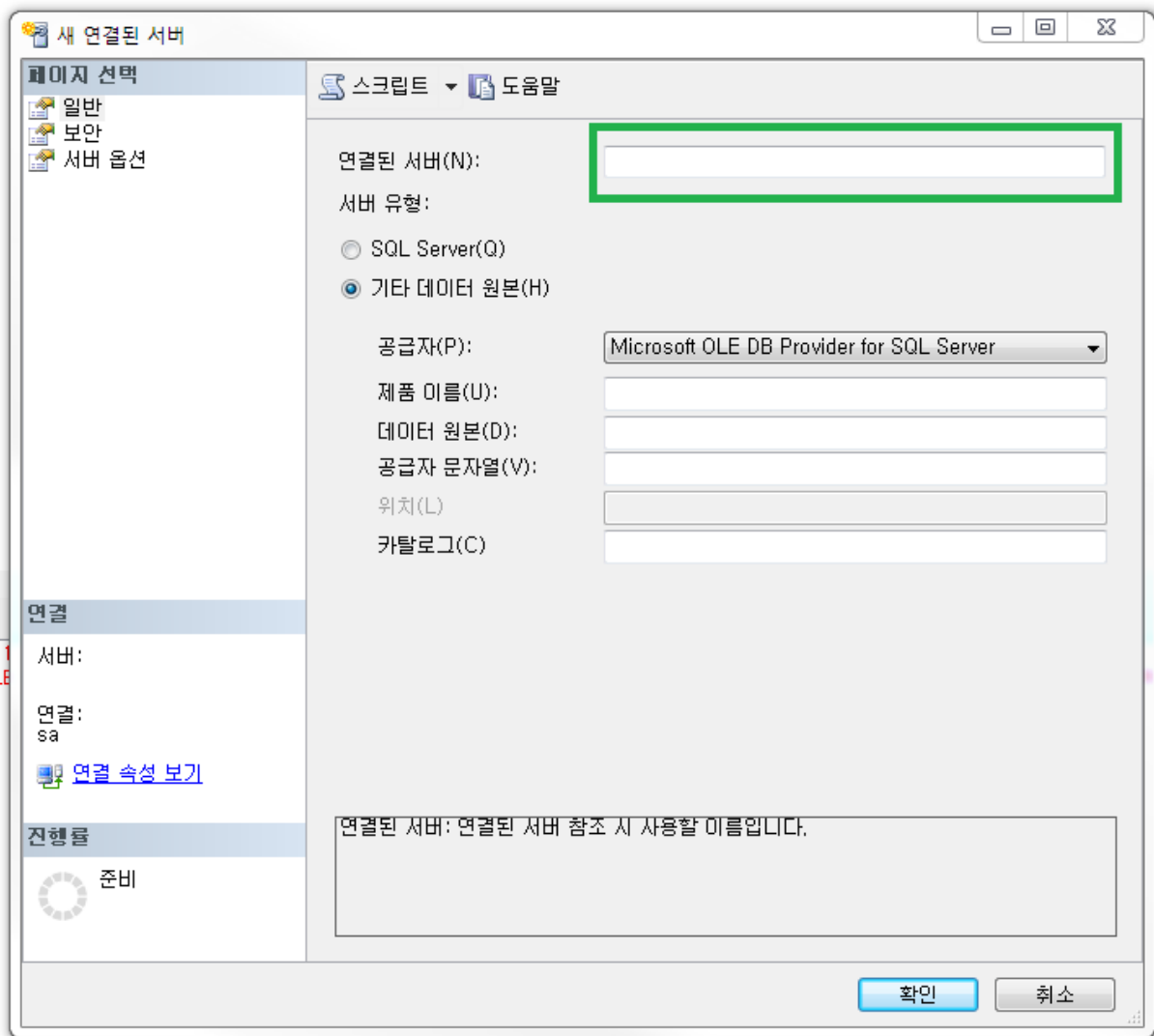
필요하면 저장 프로시저 sp_addlinkedserver를 실행하여 sys.servers에 서버를 추가하십시오.

등의 에러가 발생 할 경우 서버간 연결을 했는지 확인 할 필요가 있음.

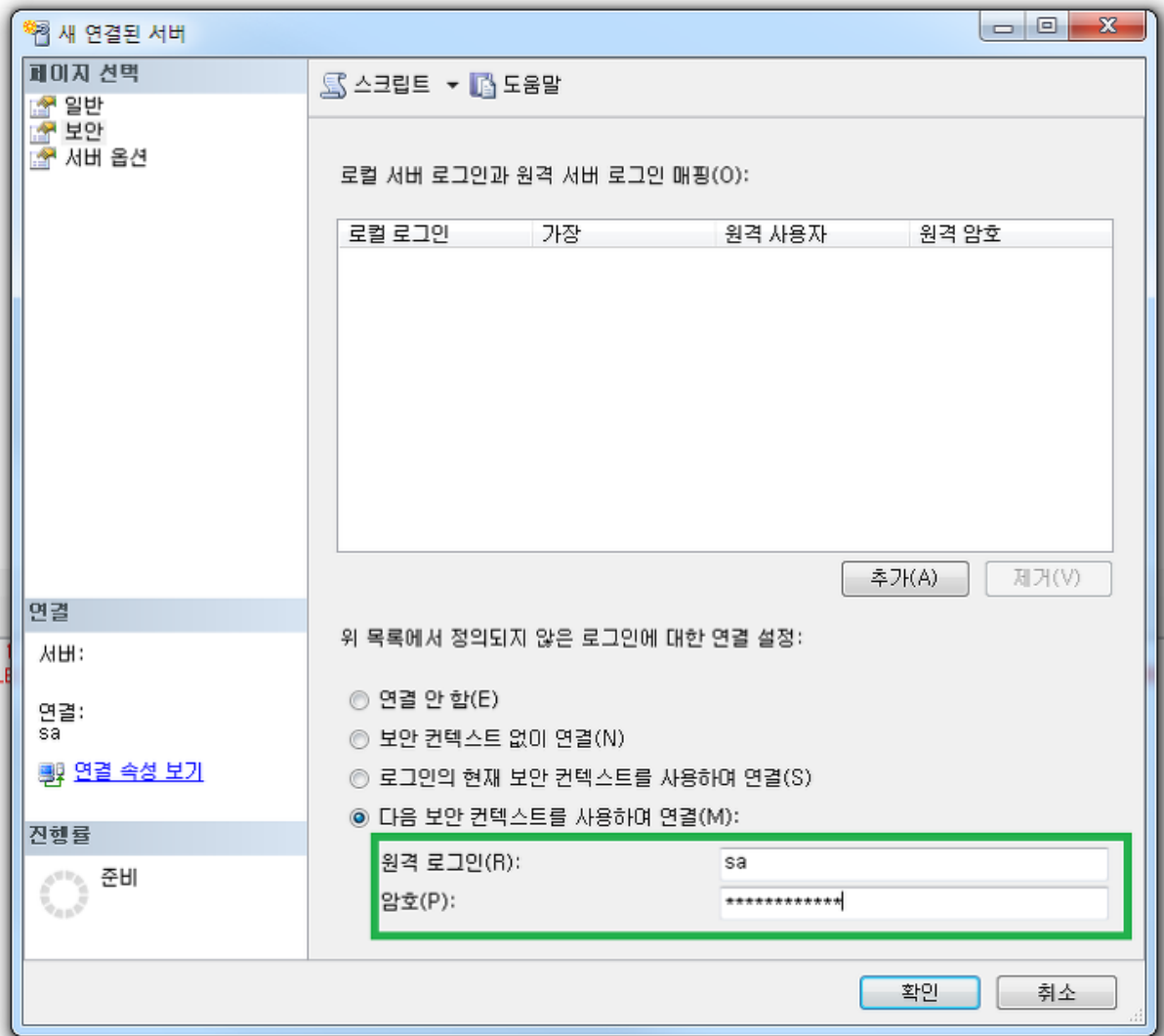
1. 데이터베이스 > 서버개체 > 연결된서버에 접속하려는 서버의 IP가 있는지 확인
2. 오른쪽 클릭 > 새 연결된 서버



3. 연결된 서버에 IP입력 (Sql Server연결시 SQL Server선택)



4. 좌측 보안탭 클릭 > 원격 로그인 ID와 비밀번호 입력하여 원격으로 로그인 가능하도록 설정



5. 연결된 서버에 추가되었는지 확인

