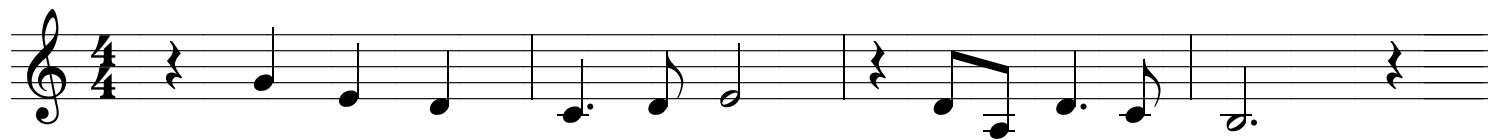
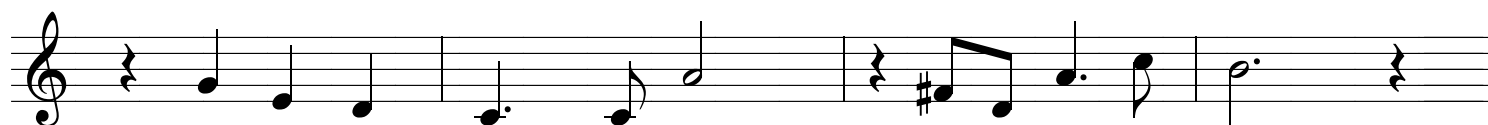


Ĉiamverda arbo

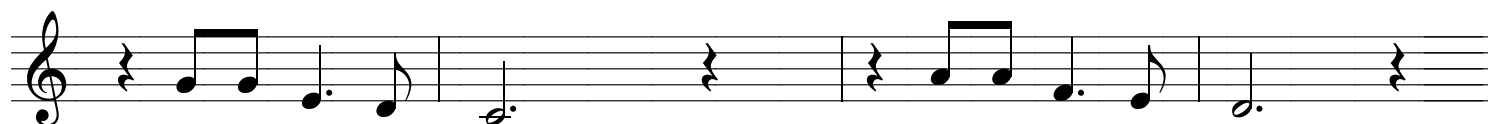
Verkis & komponis KIM Mingi, tradukis CHOE Taesok



Ri - gar - du en la kamp' ver-dan pi - non vi;
Pa - sin - taj ta - goj jam kun a - mar' kaj trist'
Eĉ kvan - kam ha - vas nun tre mal-mul - te ni,



ne es - tas aj - na hom' ki - u zor - gas ĝin.
ne - ni - am ve - nu plu re - e do al ni,
la ma - non en la man' ku - ne lar - mas ni.



Blo-vas plu - vo - vent', ba - tas ne - ĝo - ŝtorm',
ti - al ŝvi - tos ni, kom-pre - ni - gos ni;
Fo - ras ni - a voj', mal - e - be - nas ĝi,



sed ple - ne ver - das ĝi ĝis la fin' de l' mond'.
sur ti - u kru - da kamp' i - ĝos pi - no ni.
sed i - ros ni kun sci', ven-kos ni ĉe l' fin'.