

실루엣 스튜디오 모바일 Silhouette Studio Mobile

이스프리 인터내셔널 www.ispry.co.kr




시작하기

로그인

실루엣 아이디와 비밀번호로 로그인합니다. 로그인 후에는 라이브러리, 실루엣 클라우드 그리고 iOS 기기가 아닌 경우에는 실루엣 디자인 스토어에 있는 디자인을 이용할 수 있습니다

실루엣 장비, 무선 기기 그리고 컴퓨터 연결하기

 화면 아래에 있는 자르기 아이콘의 빨간 점은 현재 실루엣 장비와 연결되어있지 않기 때문에 자르기 작업을 수행할 수 없음을 나타냅니다. 실루엣 장비를 USB 케이블로 컴퓨터와 연결합니다. 그런 다음, 무선 기기가 동일한 네트워크 상의 컴퓨터에서 실행 중인 실루엣 링크와 무선으로 연결되도록 합니다. 점이 초록으로 바뀌면 자를 준비가 됩니다. 모바일 기기가 동일 네트워크에 접속되지 않아도 앱으로 디자인을 만들고 디자인스토어에서 디자인을 검색할 수 있습니다.

두 개의 화면




실루엣 모바일 앱에는 두 개의 화면이 있습니다. 홈 화면은 데스크톱 버전의 실루엣 스튜디오의 디자인 화면과 비슷한 모양의 디자인 작업 화면입니다. 두 번째 화면으로 가려면 화면 아래에 있는 실루엣 로고를 탭합니다. 이 두 번째 화면에서 라이브러리, 무료 디자인 모음 그리고 비 iOS 기기의 경우 디자인 스토어에 접속할 수 있습니다. 디자인 화면으로 돌아가려면 실루엣 로고를 다시 탭합니다.

보기 기능

두 손가락으로 화면을 확대/축소할 수 있습니다. 두 손가락으로 밀면 작업 영역을 이동할 수 있습니다.

설정 편집

 화면 오른쪽 밑에 있는 아이콘을 클릭하여 설정을 조정합니다. 다섯 개의 옵션을 가진 메뉴가 나타납니다: 도움말, 파일, 디자인 페이지 설정, 옵션 그리고 출구(나가기).

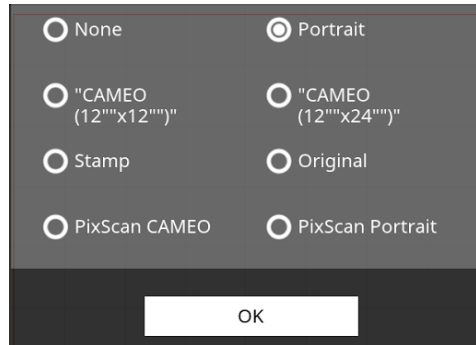
도움말

파일

새로운 문서를 만들고 저장 또는 다른 이름으로 저장하는 옵션이 있습니다. 저장된 파일은 클라우드 상의 사용자 디자인 폴더에 들어갑니다.

디자인 페이지 설정

페이지 크기에서는 작업 영역의 크기를 선택합니다. 미디어에서는 실루엣으로 자를 재료 유형을 선택합니다. 마지막으로 매트에서는 사용할 커팅 매트를 선택합니다.



옵션

옵션에서 언어를 한국어로 변경하고 기본 설정, 사용자 변경 그리고 기기 등록을 조정합니다.

출구

앱 실행을 종료합니다.

라이브러리 접속

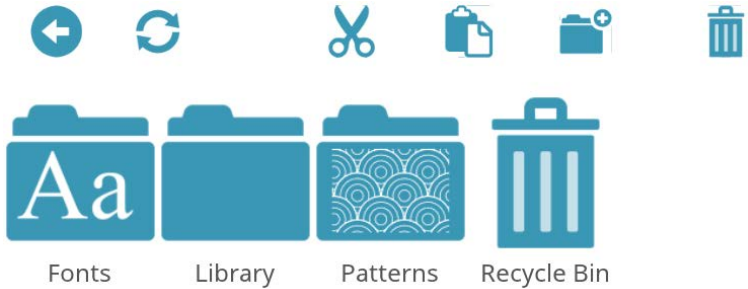
앱의 실루엣 로고를 클릭하여 두 번째 화면으로 갑니다.

하단에 두 개의 아이콘이 있는 새로운 페이지가 열립니다: 라이브러리와 실루엣 클라우드. 비 iOS 기기의 경우 실루엣 디자인 스토어를 보실 수 있습니다. iOS 기기에서 디자인 스토어로 접속하려면 웹 브라우저로 <http://www.silhouettedesignstore.com>으로 접속합니다.



라이브러리에는 실루엣 디자인 스토어에서 최근에 다운로드한 항목이 있습니다.

실루엣 클라우드에는 저장된 모든 파일이 있습니다. 새로운 폴더를 만들어서 파일을 정리하고 자르기, 복사, 파일 삭제를 하실 수 있습니다.

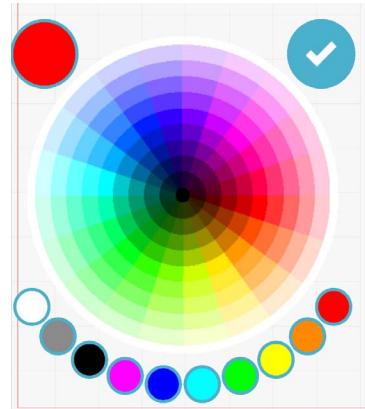


상단 도구 사용하기



상단에 있는 도구로 선, 도안 그리고 텍스트를 만듭니다. 각 아이콘의 하위 메뉴에서 추가 옵션을 볼 수 있습니다. 원하는 도안을 클릭하고 디자인 페이지에서 드래그합니다. 다각형과 별 모양 도안의 경우에는 미리보기 창에서 꼭짓점의 수를 지정합니다. 손가락으로 드래그해서 원하는 크기로 도안을 그립니다.

자르기 선 색
자르기 선 색을 선택하실 수 있습니다.

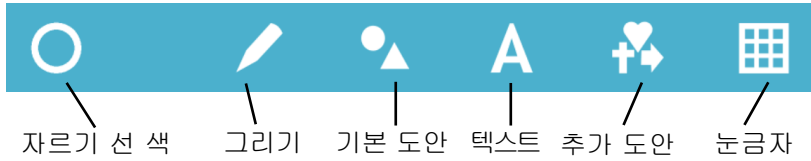


그리기 도구
그리기 도구에는 네 가지 옵션이 있습니다: 자유 그리기, 다각형, 곡선 모양 그리고 직선.



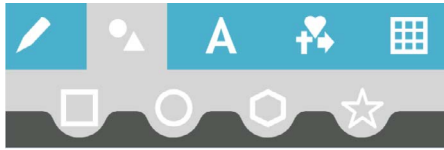
상단 도구 사용하기

(계속)



기본 도안 도구

사각형, 원, 다각형 그리고 별 도안이 있습니다.



텍스트 도구

디자인 영역을 클릭하면 입력 키보드가 나타납니다.

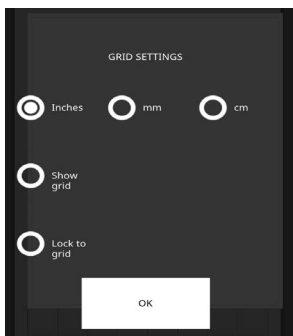
추가 도안 도구

추가 도안 도구에서는 특별한 도안, 화살표, 배너 그리고 말풍선이 있습니다.

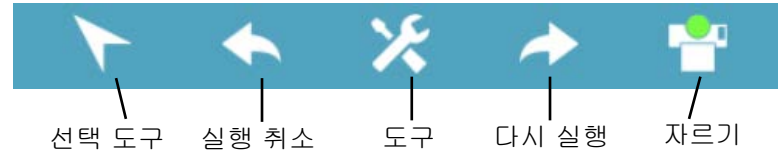


눈금자

눈금자에서는 설정을 조정하고 디자인 화면에서 눈금자를 나타내거나 숨길 수 있습니다.



하단 도구 사용하기



디자인을 만들거나 라이브러리 또는 실루엣 디자인 스토어에서 선택한 다음, 하단에 있는 도구를 이용하여 디자인을 수정하거나 이동합니다.

선택 도구

선택 도구 안에는 여섯 가지 옵션이 있습니다: 삭제, 복제, 그룹, 그룹 해제, 페이지로 크기 변경 그리고 모두 선택.



실행 취소

이전 작업 단계로 돌아갑니다.

도구

도구 옵션에서는 상하 반전, 좌우 반전, 오른쪽 90도 회전, 왼쪽 90도 회전을 할 수 있습니다.



다시 실행

실행 취소한 작업 단계를 다시 수행합니다.

자르기

실루엣으로 디자인을 보내기 전 추가 설정을 선택합니다.

실루엣으로 보내기

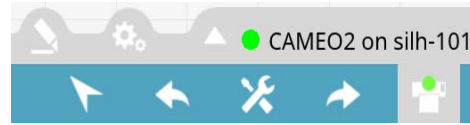
디자인을 실루엣으로 보내기 전에, 페이지의 왼쪽 메뉴에 있는 페이지 설정 창에서 재료 유형을 선택하여야 합니다. 페이지 설정 밑에서 재료 유형을 선택합니다. 재료를 선택하면, 화면에 추천 날 노출, 속도, 두께 설정이 보입니다.



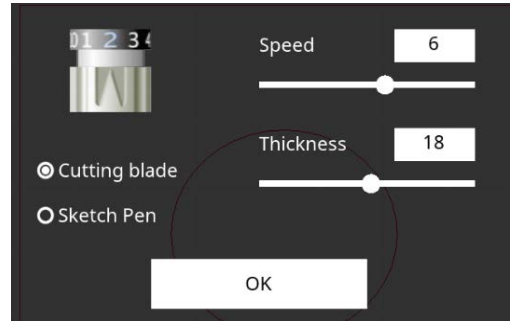
실루엣으로 보내기

(계속)

자르기

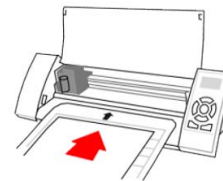


자르기 설정 창에서 날 노출, 속도, 두께 그리고 도구 유형을 편집할 수 있습니다. 선택한 재료 유형에 따라 자동으로 권장 설정이 로드됩니다.



연결된 실루엣 장비가 복수라면, 오른쪽 옵션에서 디자인을 보낼 실루엣 장비를 선택합니다.

왼 쪽 아이콘인 날 아이콘을 클릭하면 디자인을 실루엣으로 보냅니다. 미디어를 로드 하려면 창이 화면에 나타납니다. 미디어를 로드하지 않아도, "확인"을 선택하면 자르기 작업을 시작하기 때문에 꼭 재료를 먼저 로드합니다.



Load media ...



추가정보

웹사이트 및 고객지원

아래 웹사이트에서 추가 정보와 고객지원을 받을 수 있습니다.

실루엣 코리아 www.ispry.co.kr